



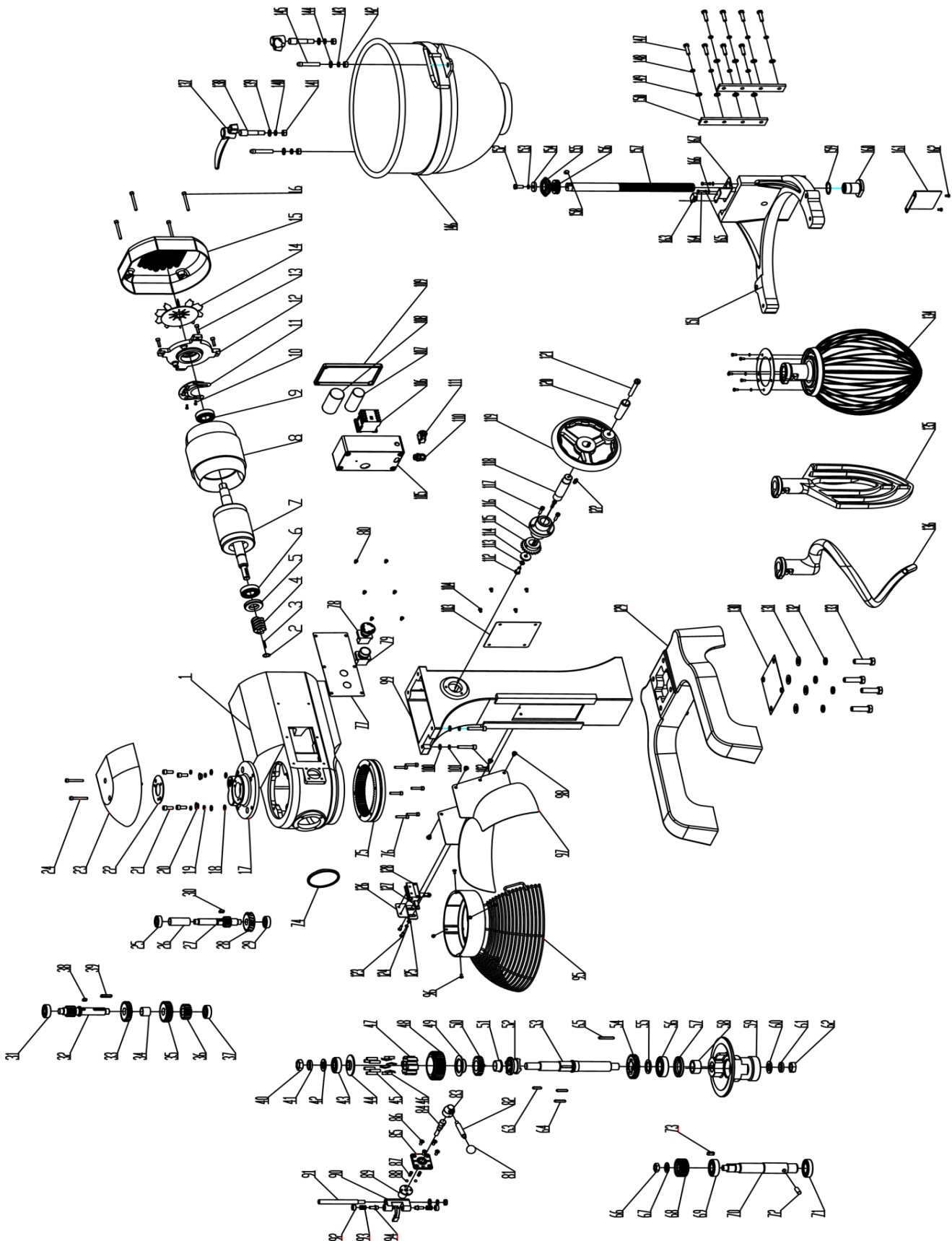
**Planeten-Rührmixer 35 l
540 x 620 x 990 mm**

Artikel-Nr.
70511003 (AG30)

Explosionszeichnung / Ersatzteile

Bitte bei Ersatzteilbestellung immer Artikelnummer und
Seriennummer mit angeben!

SPARE PART LIST / ESPLOSO AG30-40



SPARE PART LIST / ESPLOSO AG30-40

REF.	CODE CODICE	DESCRIPTION	DESCRIZIONE
2	R02066	Seeger	Seeger
3		Flat key A3x25	Chiavetta A3x25
4	R02232	Motor gear	Ingranaggio motore
5		Oil seal	Paraolio
6		Bearing	Cuscinetto
7		Rotor 400V/3/50Hz	Rotore 400V/3/50Hz
8		Stator 400V/3/50Hz	Statore 400V/3/50Hz
9		Bearing	Cuscinetto
15	R01953	Head rear cover	Carter posteriore testa
17		Bearing seat	Sede cuscinetti
23	R01955	Upper cover	Carter superiore
25	R00831	Bearing 6202	Cuscinetto 6202
26	R02133	Motor transfer shaft	Albero rinvio motore
27			
28	R02034	Motor transfer gear	Ingranaggio rinvio motore
29	R00831	Bearing 6202	Cuscinetto 6202
30	R02131	Flat key A6x15	Chiavetta A6x15
31	R00810	Bearing 6203	Cuscinetto 6203
32	R02237	Conductive shaft	Albero conduttore
33	R02239	Top gear	Ingranaggio superiore
34	R02238	Spacer	Distanziale
35	R02064	Middle gear	Ingranaggio centrale
36	R02065	Bottom gear	Ingranaggio inferiore
37	R00810	Bearing 6203	Cuscinetto 6203
38	R01956	Flat key A6x12	Chiavetta A6x12
39	R01957	Flat key A6x34	Chiavetta A6x34
40	R02247	Nut	Dado
43	R02111	Bearing 6204	Cuscinetto 6204
44		Clutch cover	Copertura frizione
45	R02115	Clutch roller	Rullo frizione
46	R02116	Clutch spring	Molla frizione
47	R02117	Clutch	Frizione
48	R02118	Clutch gear	Ingranaggio frizione
49		Spacer	Distanziale
50		Driven gear of 3rd speed	Ingranaggio condotto 3° velocità
51		Bush	Boccola
52	R02134	Selection gear speed	Ingranaggio selezione velocità
53	R01977	Driven shaft	Albero condotto
54	R01978	Driven gear of 2nd speed	Ingranaggio condotto 2° velocità
55	R01979	Spacer	Distanziale
56	R01980	Bearing 6206	Cuscinetto 6206
57	R02114	Oil seal 40x62x8	Paraolio 40x62x8
58		Spacer	Distanziale
59		Planetary cover	Coperchio planetario
63		Flat key A6x45	Chiavetta A6x45
64		Flat key A6x32	Chiavetta A6x32
65		Flat key A6x50	Chiavetta A6x50
68	R02500	Shaft tool gear	Ingranaggio albero portautensili
69	R02112	Bearing 6205	Cuscinetto 6205
70		Tool shaft	Albero portautensili
72			
71	R02113	Bearing 6006	Cuscinetto 6006
73		Flat key A8x20	Chiavetta A8x20
75	R02110	Planetary gear	Ingranaggio planetario
77		Plate	Piastra
78	R01327	Emergency STOP button	Pulsante STOP
	R01326	Timer + knob	Timer + manopola

SPARE PART LIST / ESPLOSO AG30-40

79	R01328	START button	Pulsante START
81+82		Lever handle	Impugnatura leva cambio
81÷89		Speed change lever assembly	Gruppo leva cambio velocità
90	R02234	Fork	Forcella
92÷94			
91	R02235	Pivot	Perno
95	R02290	Safety net AG30	Protezione grigliata AG30
95	R02291	Safety net AG40	Protezione grigliata AG40
97		Fixed safety	Protezione fissa
103		Cover	Protezione
105		Electric box	Scatola elettrica
106		Contactore	Teleruttore
109		Cover	Coperchio
110		Cable clamp	Pressacavo
111	R01962	Thermal protection 400V 4÷6 A	Protezione termica 400V 4÷6 A
115		Bevel gear	Ingranaggio conico
116		Seat	Sede
118		Shaft	Albero
119	R01779	Handwheel	Volantino
120			
121			
122		Flat key A6x20	Chiavetta A6x20
128	R02156	Microswitch	Microinterruttore
134	203840000	Whip AG30	Frusta AG30
134	203880000	Whip AG40	Frusta AG40
135	203830000	Beater AG30	Spatola AG30
135	203870000	Beater AG40	Spatola AG40
136	203850000	Hook AG30	Uncino AG30
136	203890000	Hook AG40	Uncino AG40
137 ÷ 141	R02010	Set handle (left and right) AG30	Set maniglie (sinistra e destra) AG30
137 ÷ 141	R02260	Set handle (left and right) AG40	Set maniglie (sinistra e destra) AG40
145		Pivot	Perno
146	203860000	Bowl AG30	Pentola AG30
146	203900000	Bowl AG40	Pentola AG40
150		Sled	Slitta
151		Bowl support	Supporto pentola
155		Bevel gear	Ingranaggio conico
156		Thrust wheap gear	Cuscinetto assiale
161		Cover	Carter
163	R02155	Microswitch	Microinterruttore
	R02000	Feet rubber protection set	Set gommini piedi