



Induktions-Kochfläche, 2 Kochzonen MINI

Artikel-Nr.
246026 (BM2K3.5)

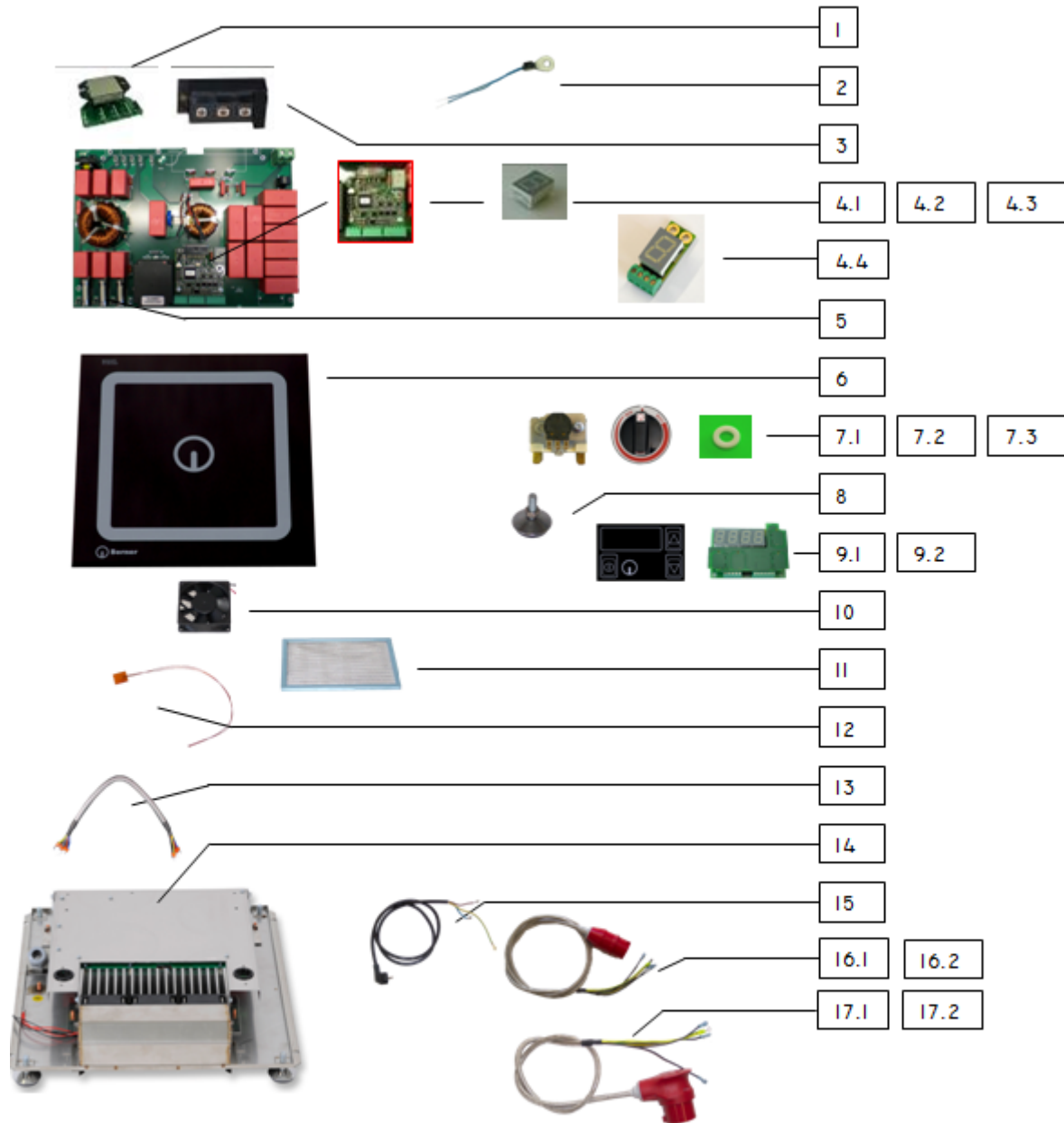
Explosionszeichnung / Ersatzteile

Bitte bei Ersatzteilbestellung immer Artikelnummer und
Seriennummer mit angeben!

Geräte mit individueller Hersteller-Gewährleistung:
Sollte ein Gerät nach Absprache mit den jeweiligen Herstellern
zur Reparatur oder Ersatz zurück gesendet werden,
muss dies vom Mitgliedsunternehmen direkt erfolgen.

Ersatzteilliste

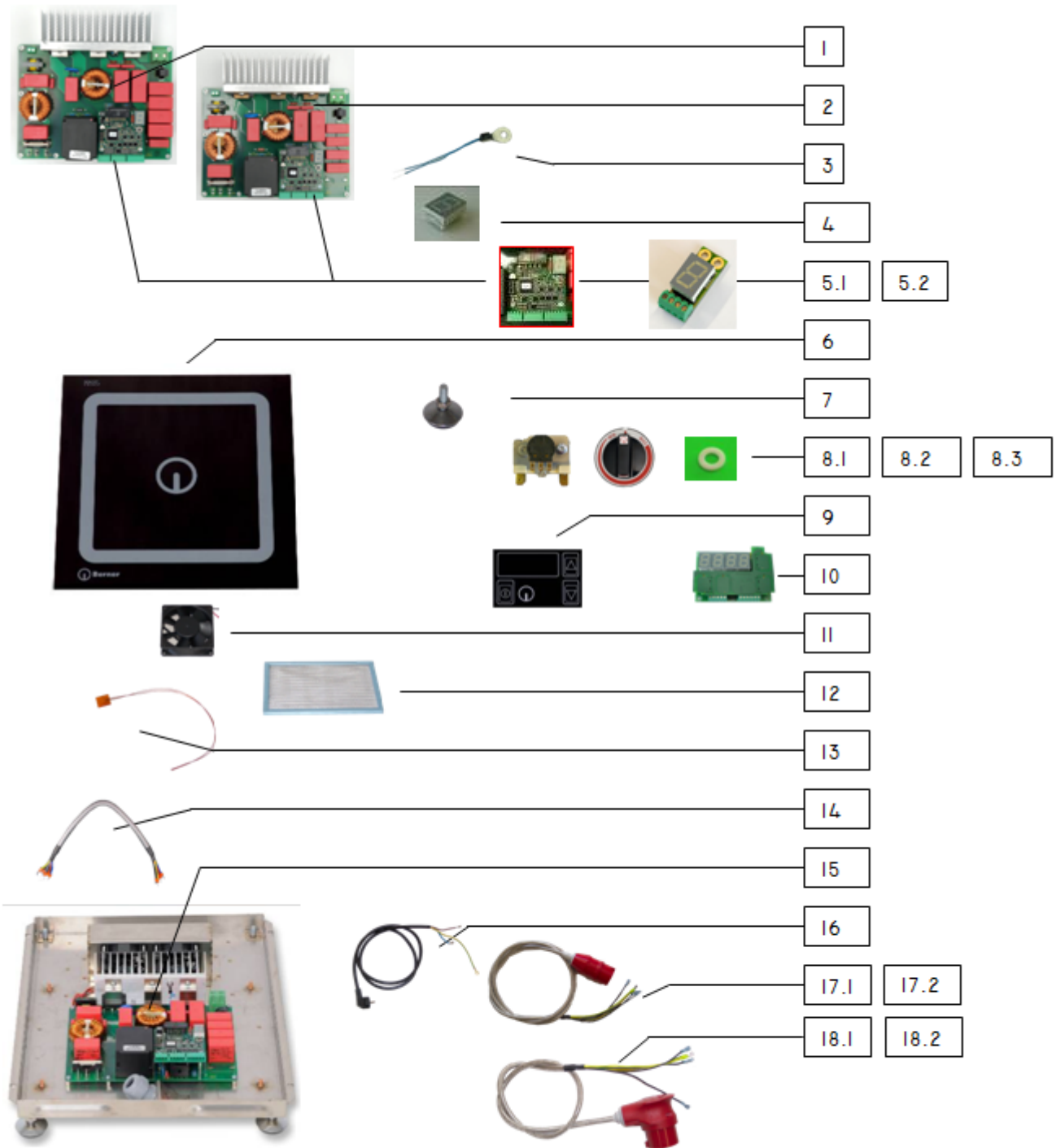
ERSATZTEILE BIPS



ERSATZTEILE BIPS Tabelle

ANZAHL / PIECES					Pos.	ARTIKELNUMMER ITEM NUMBER	BESCHREIBUNG	DESCRIPTION
Bi1x	Bi2x	-	Bi4x	-				
1	2	-	4	-	1	100604	GLEICHRICHTER	RECTIFY
1	2	-	4	-	2	100125	TEMPERATURFÜHLER	TEMPERATURE SENSOR
1	2	-	4	-	3	100115	IGBT B 5-9KW	TRANSISTOR B 5-9KW
1	2	-	4	-	4.1	100612	LEISTUNGSPRINT 5-8KW	POWER PRINT 5-8KW
1	2	-	4	-	4.2	100142	STEUERPRINT VERSION 2.XX	CONTROL PRINT VERSION 2.XX
2	4	-	8	-	4.3	100165	7-SEGMENT ANZEIGE	7-SEGMENT DISPLAY
1	2	-	4	-	4.4	100321	ANZEIGE MICRO	DISPLAY MICRO
3	6	-	12	-	5	100718	SICHERUNG 5-9KW	FUSE 5-9KW
1	1	-	1	-	6	MODELL ?	GLAS	GLASS
1	2	-	4	-	7.1	LPI-100108	POTI MIT VORSCHALTER	CONTROLLER WITH POTI
1	2	-	4	-	7.2	MODELL ?	KNEBEL	KNOB
1	2	-	4	-	7.3	100078	UNTERLEGSCHLEIBE (NYLON)	RING WASHER
4	4	-	4	-	8	500307	FUSS	FOOT
1	-	-	-	-	9.1	300113	ELEKTRONIK TOUCHCONTROL	ELECTRONIC TOUCHCONTROL
1	-	-	-	-	9.2	100159	TOUCHCONTROLGLAS	TOUCHCONTROL GLASS
3	6	-	12	-	10	100302	LÜFTER (60x60x25MM)	COOLER (60x60x25MM)
1	2	-	4	-	11	100102	ALUMINIUMFILTER	ALUMINIUM FILTER
1	2	-	4	-	12	100114	TEMPERATURFÜHLER	TEMPERATURE SENSOR
1	2	-	4	-	13	100803	KABEL FÜR ANZEIGE -IM	CABLE FOR DISPLAY -IM
1	2	-	4	-	14	MODELL ?	GENERATOR	GENERATOR
1	-	-	-	-	15	100099	ANSCHLUßKABEL 230V, 1,5M (3x2,5 ² MM) MIT STECKER	CONNECTION CABLE 230V WITH PLUG
1	1	-	1	-	16.1	100101	ANSCHLUßKABEL 400V, 2,0 M (4x2,5mm ²) GESCHIRMT MIT CEEKON-STECKER	CONNECTION CABLE 400V SHIELDED WITH PLUG
1	1	-	1	-	16.2	100104	ANSCHLUßKABEL 400V, 2,0 M (5x2,5mm ²) GESCHIRMT MIT CEEKON-STECKER	CONNECTION CABLE 400V SHIELDED WITH PLUG
1	1	-	1	-	17.1	100103	ANSCHLUßKABEL 400V 2,0 M (4x2,5mm ²) GESCHIRMT MIT CEEKON-WINKEL-STECKER	CONNECTION CABLE 400V SHIELDED WITH PLUG
1	1	-	1	-	17.2	100105	ANSCHLUßKABEL 400V 2,0 M (4x2,5mm ²) GESCHIRMT MIT CEEKON-WINKEL-STECKER	CONNECTION CABLE 400V SHIELDED WITH PLUG

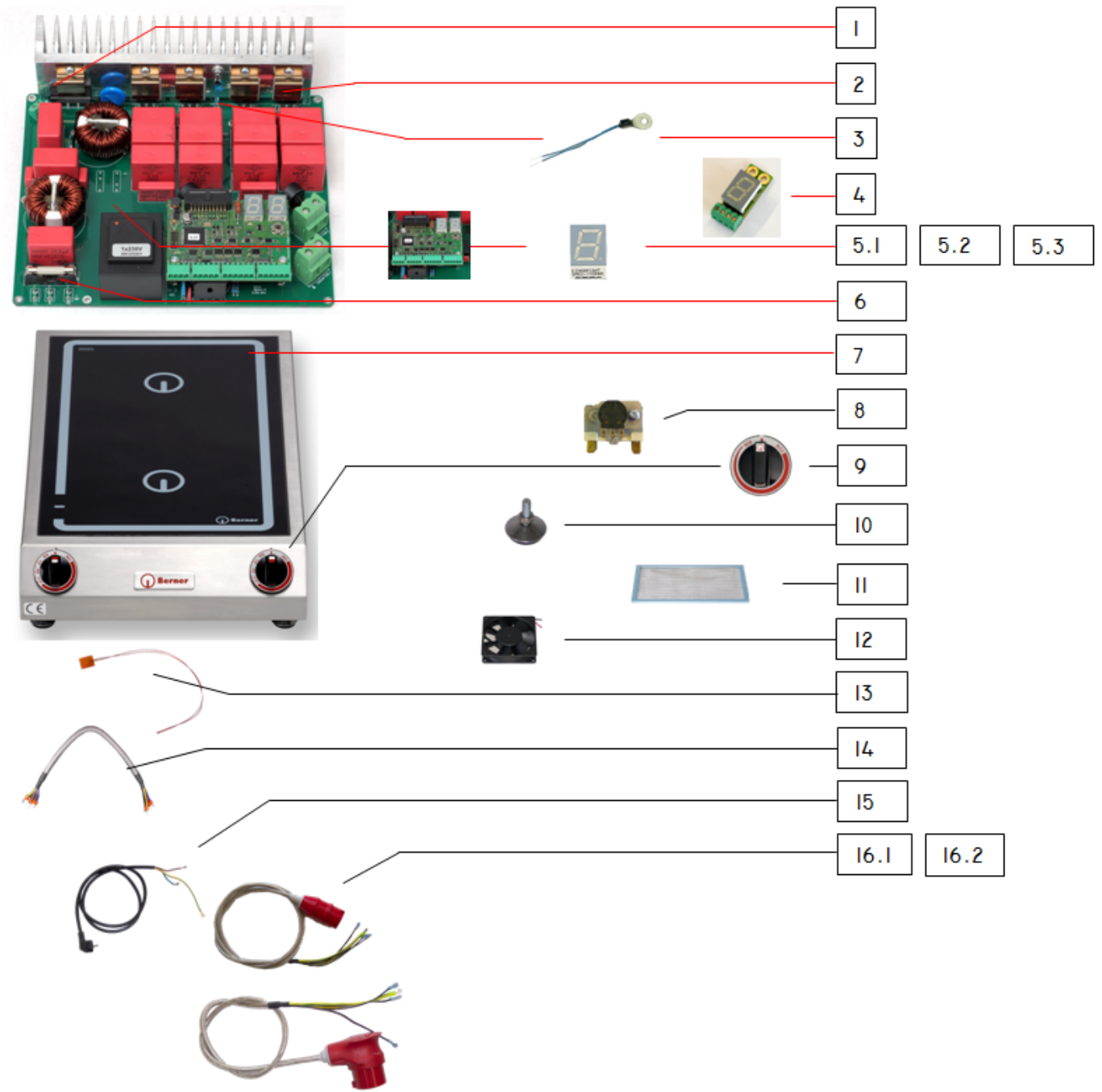
ERSATZTEILE BIPMS



BIPMS5 / BIPMS3.5 Tabelle

ANZAHL / PIECES				Pos.	ARTIKELNUMMER ITEM NUMBER	BESCHREIBUNG	DESCRIPTION
B12x	-	B14x	-				
2	-	4	-	1	100610	LEISTUNGSPRINT 230 VOLT 3,5kW	POWER PRINT 230 VOLT 3,5kW
2	-	4	-	2	100611	LEISTUNGSPRINT 400 VOLT5 kW	POWER PRINT 400 VOLT 5kW
2	-	4	-	3	100125	TEMPERATURFÜHLER	TEMPERATURE SENSOR
4	-	8	-	4	100165	7-SEGMENT ANZEIGE	7-SEGMENT DISPLAY
2	-	4	-	5.1	100142	STEUERPRINT VERSION 2.XX	CONTROL PRINT VERSION 2.XX
2	-	4	-	5.2	100321	ANZEIGE MICRO	DISPLAY MICRO
1	-	1	-	6	MODELL ?	GLAS	GLASS
4	-	4	-	7	500307	FUß	FEET
2	-	4	-	8.1	LPI-100108	POTI MIT VORSCHALTER	CONTROLLER WITH POTI
2	-	4	-	8.2	MODELL ?	KNEBEL	KNOB
2	-	4	-	8.3	100078	UNTERLEGSCHLEIBE (NYLON)	RING WASHER
2	-	4	-	9	100159	TOUCHCONTROLGLAS	TOUCHCONTROL GLASS
2	-	4	-	10	300113	ELEKTRONIK TOUCHCONTROL	ELECTRONIC TOUCHCONTROL
4	-	8	-	11	100302	LÜFTER (60x60x25MM)	COOLER (60x60x25MM)
2	-	4	-	12	100102	ALUMINIUMFILTER	ALUMINIUM FILTER
2	-	4	-	13	100114	TEMPERATURFÜHLER	TEMPERATURE SENSOR
2	-	4	-	14	100803	KABEL FÜR ANZEIGE -IM	CABLE FOR DISPLAY -IM
2	-	4	-	15	MODELL	AUSTAUSCHGENERATOR BIPMS3.5/5	EXCHANGE GENERATOR BIPMS3.5/5
-	-	-	-	16	100099	ANSCHLUßKABEL 230V, 1,5M (3x2,5 ² MM) MIT STECKER	CONNECTION CABLE 230V WITH PLUG
1	-	1	-	17.1	100101	ANSCHLUßKABEL 400V, 2,0 M (4x2,5MM ²) GESCHIRMT MIT CEEKON-STECKER	CONNECTION CABLE 400V SHIELDED WITH PLUG
1	-	1	-	17.2	100104	ANSCHLUßKABEL 400V, 2,0 M (5x2,5MM ²) GESCHIRMT MIT CEEKON-STECKER	CONNECTION CABLE 400V SHIELDED WITH PLUG
1	-	1	-	18.1	100103	ANSCHLUßKABEL 400V 2,0 M (4x2,5MM ²) GESCHIRMT MIT CEEKON-WINKEL-STECKER	CONNECTION CABLE 400V SHIELDED WITH PLUG
1	-	1	-	18.2	100105	ANSCHLUßKABEL 400V 2,0 M (5x2,5MM ²) GESCHIRMT MIT CEEKON-WINKEL-STECKER	CONNECTION CABLE 400V SHIELDED WITH PLUG

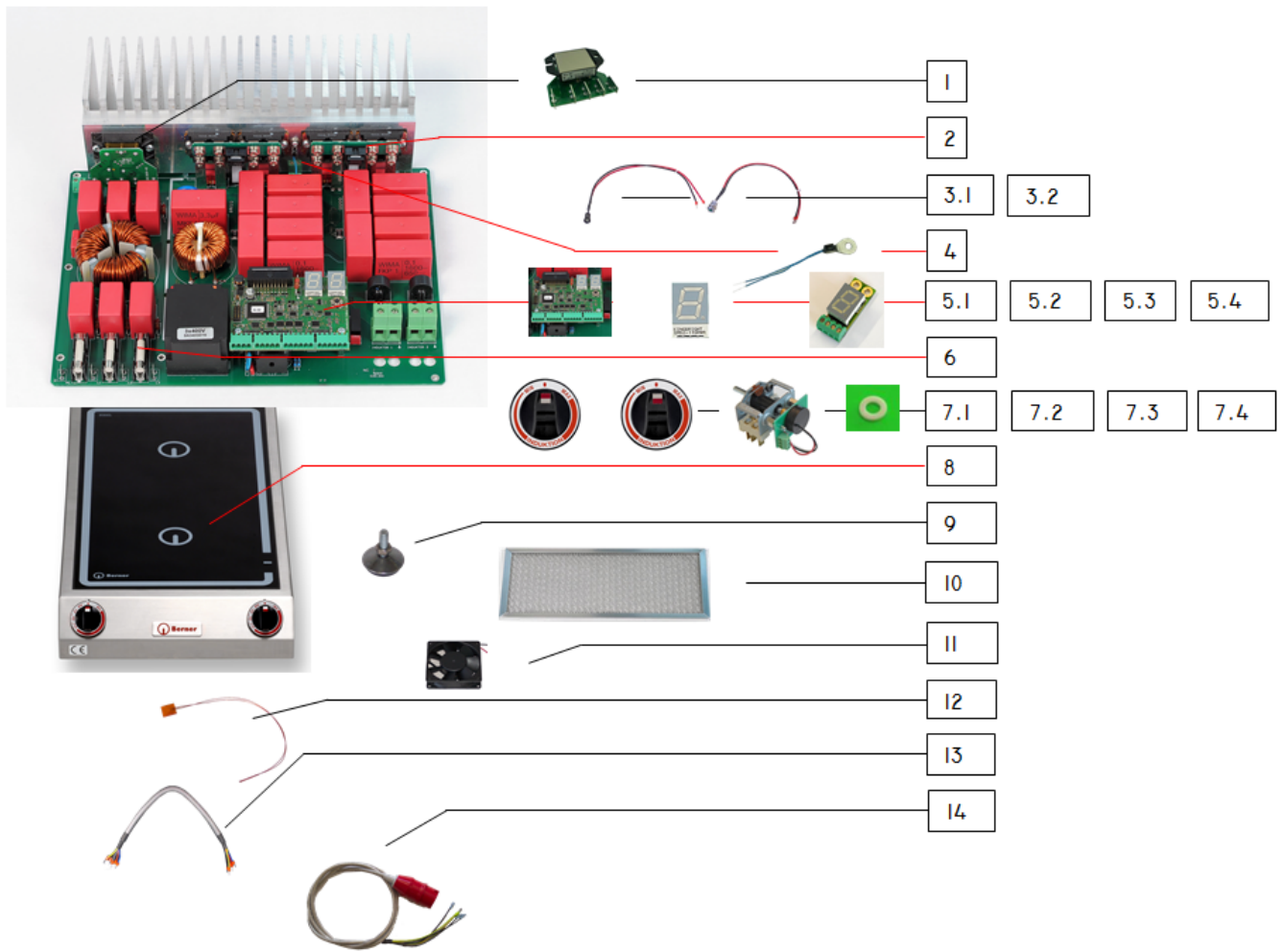
ERSATZTEILE BIPDMS, BIPDMMS



BIPDMS Tabelle

ANZAHL / PIECES		Pos.	ARTIKELNUMMER ITEM NUMBER	BESCHREIBUNG	DESCRIPTION
Bi2x	Bi4				
-	-	1	GLEICHRICHTER	NICHT WECHSELBAR	NOT REPLACEABLE
-	-	2	IGBT	NICHT WECHSELBAR	NOT REPLACEABLE
1	2	3	100125	TEMPERATURFÜHLER	TEMPERATURE SENSOR
2	4	4	100321	ANZEIGE MICRO	DISPLAY MICRO
1	2	5.1	100614	LEISTUNGSPRINT	POWERPRINT
1	2	5.2	100606	STEUERPRINT VERSION BIPD	CONTROL PRINT VERSION BIPD
4	4	5.3	100165	7-SEGMENT ANZEIGE	7-SEGMENT DISPLAY
1	2	6	100718	SICHERUNG 5/7kW/8kW	FUSE 5/7kW/8kW
1	1	7	MODELL ?	GLAS	GLASS
2	4	8	LPI-100108	POTI MIT VORSCHALTER	CONTROLLER WITH POTI
2	4	9	MODELL ?	KNEBEL	KNOB
4	4	10	500307	FUß	FEET
1	2	11	100102	ALUMINIUMFILTER	ALUMINIUM FILTER
3	6	12	100300	LÜFTER (60x60x25MM)	COOLER (60x60x25MM)
2	4	13	100114	TEMPERATURFÜHLER	TEMPERATURE SENSOR
2	4	14	100803	KABEL FÜR ANZEIGE -IM	CABLE FOR DISPLAY -IM
1	1	15	100099	ANSCHLUßKABEL 230V, 1,5M (3x2,5 ² MM) MIT STECKER	CONNECTION CABLE 230V WITH PLUG
1	1	16.1	100104	ANSCHLUßKABEL 400V, 2,0 M (5x2,5MM ²) GESCHIRMT MIT CEEKON-STECKER	CONNECTION CABLE 400V SHIELDED WITH PLUG
1	1	16.2	100105	ANSCHLUßKABEL 400V 2,0 M (5x2,5MM ²) GESCHIRMT MIT CEEKON-WINKEL-STECKER	CONNECTION CABLE 400V SHIELDED WITH PLUG

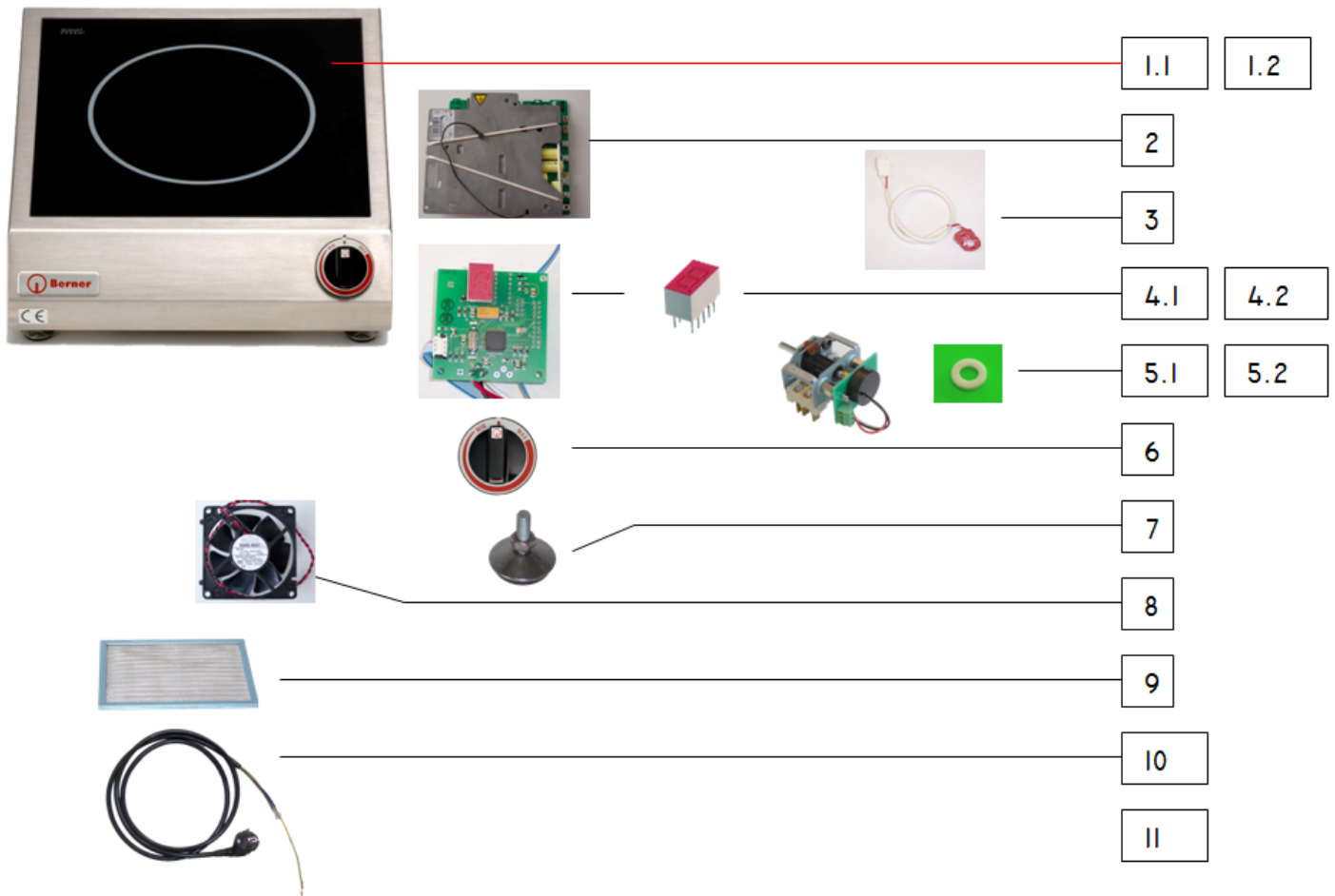
ERSATZTEILE BIPDS



BIPDS Tabelle

ANZAHL / PIECES			Pos.	ARTIKELNUMMER ITEM NUMBER	BESCHREIBUNG	DESCRIPTION
B12KT10			1	100604	GLEICHRICHTER	RECTIFIER
-			2	-----	NICHT WECHSELBAR	NOT REPLACEABLE
-			3.1	100128	LED ROT HALTEBUCHSE	LED RED WITH SOCKET
-			3.2	100134	LED GRÜN HALTEBUCHSE	LED GREEN WITH SOCKET
2			4	100125	TEMPERATURFÜHLER	TEMPERATURE SENSOR
1			5.1	100615	LEISTUNGSPRINT 3x400V	POWERPRINT 3x400V
2			5.2	100606	STEUERPRINT VERSION BIPD	CONTROL PRINT VERSION BIPD
4			5.3	100165	7-SEGMENT ANZEIGE	7-SEGMENT DISPLAY
2			5.4	100321	ANZEIGE I-9 VER. M	DISPLAY I-9 VER. M
3			6	100718	SICHERUNG 5/7kW/8kW	FUSE 5/7kW/8kW
1			7.1	801019-V	KNEBEL VORNE	KNOB FRONT
1			7.2	801019-H	KNEBEL HINTEN	KNOB REAR
2			7.3	LPI-100108	POTI MIT VORSCHALTER	CONTROLLER WITH POTI
2			7.4	100078	UNTERLEGSCHIBE (NYLON)	RING WASHER
-			8	313/3	CERANGLAS 350x650x6MM	GLAS CERAMIC PLATE
4			9	500307	FUß	FEET
1			10	400425	ALUMINIUMFILTER	ALUMINIUM FILTER
3			11	100302	LÜFTER (60x60x25MM)	COOLER (60x60x25MM)
2			12	100365	TEMPERATURFÜHLER	TEMPERATURE SENSOR
2			13	100803	KABEL FÜR ANZEIGE -IM	CABLE FOR DISPLAY -IM
1			14	100103	ANSCHLUßKABEL 400V 2,0 M (4x2,5MM²) GESCHIRMT MIT CEEKON-WINKEL-STECKER	CONNECTION CABLE 400V SHIELDED WITH PLUG

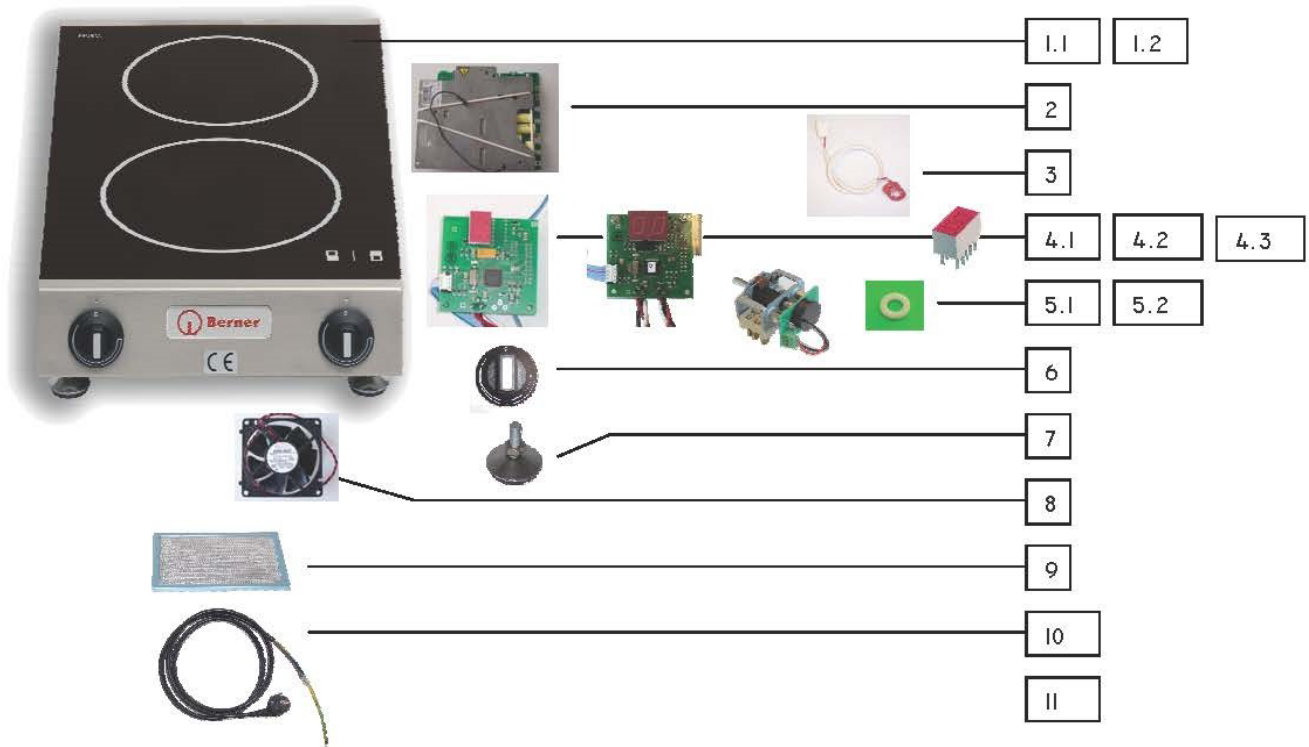
ERSATZTEILE HR16/21



HR16/21

ANZAHL / PIECES		Pos.	ARTIKELNUMMER ITEM NUMBER	BESCHREIBUNG	DESCRIPTION
BIKS2.5	BWK2.5				
	-	1.1	304/1	CERANGLAS 350x350x4MM	GLASS
-		1.2	AUF ANFRAGE	CUVETTE	CUVETTE
		2	500739	LEISTUNGSPRINT VER.4 3,0KW, 3,5KW (AB BJ 07)	POWERPRINT VER.4 (FROM YB 07)
		3	100127	TEMPERATURFÜHLER FÜR SPULE	TEMPERATURE SENSOR
		4.1	500233	STEUERPRINT VER. 2 PASSEND ZU LEISTUNGSPRINT VER.4	CONTROL PRINT VER.2 FITTING TOO POWERPRINT VER.4
		4.2	100139	SEGMENTANZEIGE (1-9)	SEGMENT DISPLAY (1-9)
		5.1	LP-100108	POTI MIT VORSCHALTER	CONTROLLER WITH POTI
		5.2	100078	UNTERLEGSCHIEBE (NYLON)	RING WASHER
		6	100122-B	KNOB INDUKTION	KNOB INDUCTION
4	4	7	500307	FUß INKL. MUTTER	FEET
		8	500104	LÜFTER 80x80MM PASSEND ZU LEISTUNGSPRINT VER.1 UND 2	COOLER 80x80MM FITTING TOO POWERPRINT VER.1 AND 2
		9	100102	ALUMINIUM FETTFILTER	ALUMINIUM FILTER
		10	100100	ANSCHLUßKABEL 230V 1,5M (3 x 1,5²MM) MIT STECKER	CONNECTION CABLE 230V 1,5M WITH PLUG

ERSATZTEILE BI2SK3.5 & BI2SQ6



ANZAHL / PIECES		Pos.	ARTIKELNUMMER ITEM NUMBER	BESCHREIBUNG	DESCRIPTION
BI2SK3.5	BI2SQ6				
1	-	1.1	304/1	CERANGLAS 320x510x4MM	GLASS 320x510x4MM
-	1	1.2	321/1	CERANGLAS 590x310x4MM	GLASS 590x310x4MM
1	2	2	500739	LEISTUNGSPRINT VER.4 3,0kW, 3,5kW (AB BJ 07)	POWERPRINT VER.4 (FROM YB 07)
2	2	3	100127	TEMPERATURFÜHLER FÜR SPULE	TEMPERATURE SENSOR
-	2	4.1	500233	STEUERPRINT VER. 2 PASSEND ZU LEISTUNGSPRINT VER.4	CONTROL PRINT VER.2 FITTING TOO POWERPRINT VER.4
2	-	4.2	100605	STEUERPRINT MIT 2 ANZEIGEN ZU LEISTUNGSPRINT	CONTROL PRINT 2 DISPLAYS TOO POWERPRINT
2	2	4.3	100139	SEGMENTANZEIGE (1-9)	SEGMENT DISPLAY (1-9)
2	2	5.1	LP-100108	POTI MIT VORSCHALTER	CONTROLLER WITH POTI
2	2	5.2	100078	UNTERLEGSCHLEIBE (NYLON)	RING WASHER
2	2	6	100110	KNEBEL MINI (AB BJ 04)	KNOB MINI
4	4	7	500307	FUß INKL. MUTTER	FEET
1	2	8	500104	LÜFTER 80x80MM PASSEND ZU LEISTUNGSPRINT VER.1 UND 2	COOLER 80x80MM FITTING TOO POWERPRINT VER.1 AND 2
1	2	9	100102	ALUMINIUM FETTFILTER	ALUMINIUM FILTER
1	1	10	100100	ANSCHLUßKABEL 230V 1,5M (3 x 1,5²MM) MIT STECKER	CONNECTION CABLE 230V 1,5M WITH PLUG