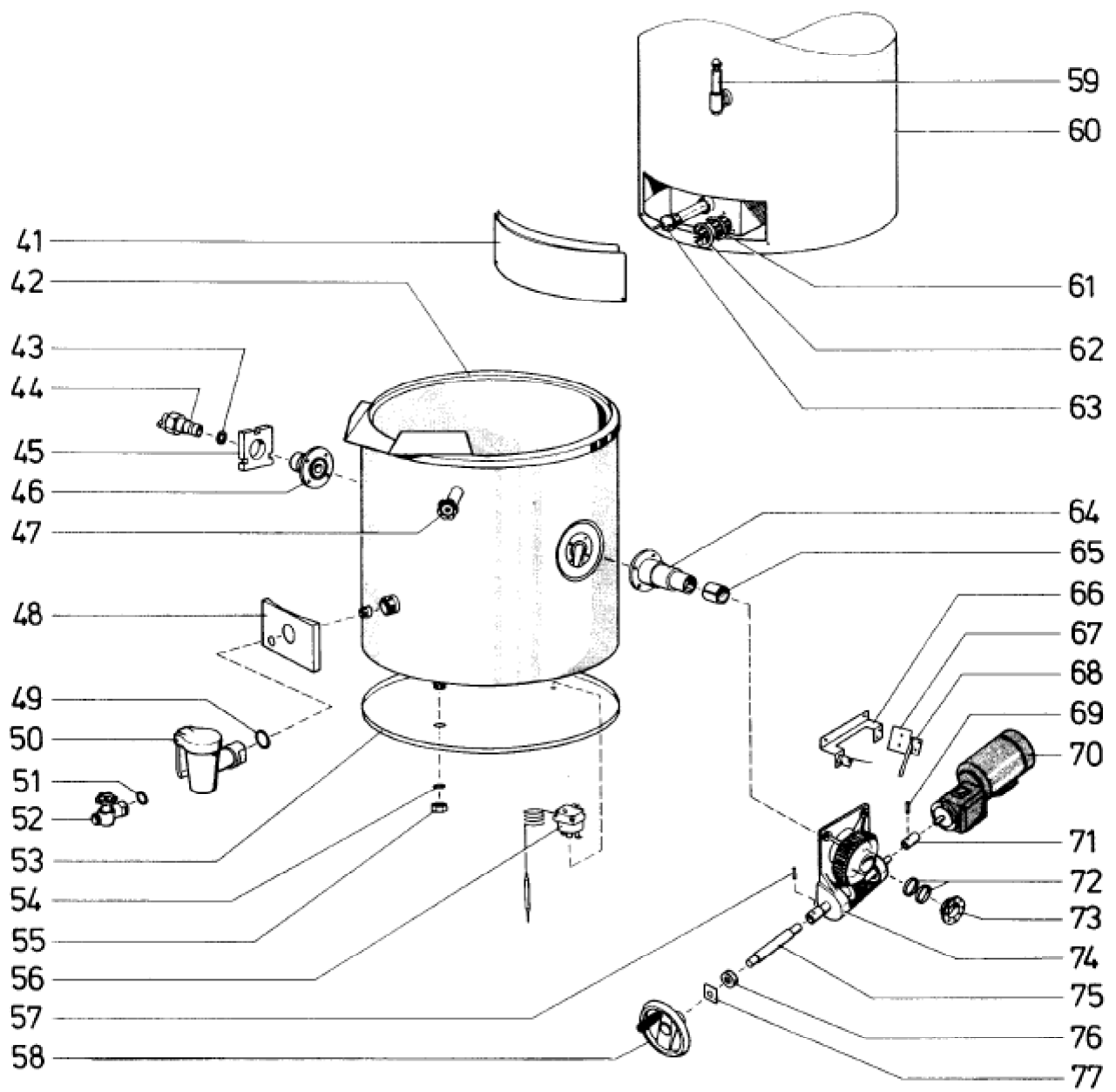


Seite	Position	Kreditorart.Nr	GB	DE
001	001	182827	switch element	Schaltelement
001	002	182826	push button	Drucktaster
001	003	981175002	panel, r.h.	Blende rechts
001	004	183411	pan movement switch	Schwenkhebeltaster
001	005	173502	swivel battery Ms. verchr. 3/4a	Schwenkbatterie Ms. verchr. 3/4a
001	005	172264	swivel tap 3/4" 310 mm lg.	Schwenkauslauf 3/4" 310 mm lg.
001	005	173551	top part 3/4" KW + WW	Oberteil 3/4" KW + WW
001	006	070662	O-ring RD 55x5	O-Ring RD 55x5
001	007	755800000	swivel joint flange l. h.	Drehgelenkflansch links
001	007	755949000	swivel joint flange r. h.	Drehgelenkflansch rechts
001	008	980129002	upper plate	Oberplatte
001	009	172872	electrode control valve 3/4"	Elektroden-Steuerventil 3/4"
001	009	407113	top part 3/4" with yellow dot	Oberteil 3/4" mit gelbem Punkt
001	010	071261	low pressure hose	Niederdruckschlauch
001	010	260264	hose clamp 13 mm	Schlauchselle 13 mm
001	011	358107	pressure gauge	Druckmeßgerät
001	011	754946000	hose sleeve	Schlauchtülle
001	012	141078	scale ring f. bain-marie (VAR-027)	Skalenring (VAR-027)
001	013	170288	water valve	Wasserventil
001	013	173588	top part of hot water valve	UP-Ventil-Oberteil
001	014	981166002	panel left hand	Blende links
001	015	062300	foot of the unit	Gerätefuß
001	016	979698002	niche	Nische
001	017	805982000	lid	Deckel
001	018	141082	scale ring f. bain-marie	Skalenring
001	019	185783	contactor LS 17.01	Schütz LS 17.01
001	019	184683	safety clamp	Sicherungsklemme
001	019	186276	stop plate	Abschlußplatte
001	019	216324	fine-wire fuse 2 A (VAR 438)	Feinsicherung 2 A (VAR 438)
001	019	185583	junction terminal 16 mm ²	Durchgangsklemme 16 mm ²
001	019	185587	end holder Typ 209 -101	Endhalter Typ 209 -101
001	019	185722	partition plate (VAR 438)	Abteilungs-Trennplatte (VAR 438)
001	019	185585	protective conductor clamp 16 mm ²	Schutzleiterklemme 16 mm ²
001	020	071261	low pressure hose	Niederdruckschlauch
001	020	071261	low pressure hose	Niederdruckschlauch
001	020	260264	hose clamp 13 mm	Schlauchselle 13 mm
001	021	062214	y-shaped hose connecting piece	Y-Schlauchverbindungsstutzen
001	022	356406	ball shaped knob	Kugelknopf
001	023	896589002	lid, single walled	Deckel einwandig
001	023	980309002	lid with handle double walled	Deckel mit Griff doppelwandig
001	024	134360	cover swivel joint 6910.11/72-6-80	Deckeldrehgelenk 6910.11/72-6-80
001	025	806484000	swivel joint cover	Drehgelenkabdeckung
001	026	980133002	swivel joint support	Drehgelenkunterbau
001	027	070516	sealing plate	Dichtplatte
001	028	184120	indicator light green 220V	Leuchtmelder grün 220V
001	029	981173002	panel, r.h.	Blende rechts
001	030	183149	power control element 220 V	Energieregler 220 V
001	031	184125	indicator light white 380 V	Leuchtmelder weiß 380 V
001	031	184118	indicator light 220V white	Leuchtmelder 220V weiß
001	032	814957000	support panel	Halteblech
001	033	183232	signal switch	Signalschalter
001	034	183011	control switch	Regulierschalter
001	034	155664	connecting pin	Verbindungsstift
001	035	189009	knob with flat spring black	Knebel mit Blattfeder schwarz
001	036	142657	side appliance strip right	Geräteseitenleiste rechts
001	036	142656	side appliance strip left	Geräteseitenleiste links
001	037	185584	junction terminal 4 mm ²	Durchgangsklemme 4 mm ²
001	037	185583	junction terminal 16 mm ²	Durchgangsklemme 16 mm ²
001	037	185587	end holder Typ 209 -101	Endhalter Typ 209 -101
001	037	185592	isolating plate 4mm ²	Trennplatte 4mm ²
001	037	185593	isolating plate 16 mm ²	Trennplatte 16 mm ²
001	038	185589	protective conductor clamp 16 mm ²	Schutzleiterklemme 16 mm ²
001	038	185585	protective conductor clamp 16 mm ²	Schutzleiterklemme 16 mm ²
001	039	176197	pressure switch	Druckschalter
001	039	806007000	nickel chromium steel support panel	CNS-Halteblech
001	040	754946000	hose sleeve	Schlauchtülle



Seite	Position	Kreditorart.Nr	GB	DE
003	041	819173000	sealing plate	Verschlussblech
003	042	819162000	cook pot cover panel	Kesselverkleidung
003	043	070661	O-ring RD 30x5	O-Ring RD 30x5
003	044	112371	threaded angle fitting 3/4"	Winkelverschraubung 3/4"
003	045	755806000	axle bearing l.h.	Achslager links
003	046	755863000	pivot bearing axle l.h.	Drehlagerachse links
003	047	176009	aerator and deaerator	Ent- und Belüfter
003	048	819135000	facia	Blende
003	049	166105	counter nut 1 1/2"	Gegenmutter 1 1/2"
003	050	170053	drain valve R 1 1/2"	Entleerhahn R 1 1/2"
003	051	166101	counter nut 3/8"	Gegenmutter 3/8"
003	052	170403	water level valve	Wasserstandshahn
003	053	819170000	bottom trim	Verkleidungsboden
003	054	356622	insulation disk	Isolierscheibe
003	055	161563	closing cap	Verschlusskappe
003	056	176587	temperature limiter 51.31995.080, 142 °C	Temperaturbegrenzer 51.31995.080, 142 °C
003	056	060958	sealing disc	Dichtungsscheibe
003	056	755842000	counter ring	Kontering
003	056	154881	cap nut M 8 x 1	Hutmutter M 8 x 1
003	057	156931	clamping sleeve	Spannhülse
003	058	061424	hand wheel	Speichenhandrad
003	058	407033	conical handle	Kegelgriff
003	059	172766	full stroke safety valve	Vollhub Sicherheitsventil
003	060	981168002	gas tilting cook pot assembly	BG-Kippkochkessel
003	061	060840	sealing ring RD 59x6	Rundschnurdichtung RD 59x6
003	062	182656	immersion heater 6000W, 220V	Tauchheizkörper 6000W, 220V
003	062	182655	immersion heater 4500W, 220V	Tauchheizkörper 4500W, 220V
003	062	144280	gripping yoke	Spannbrücke
003	062	157302	U-disk 5,3 Ms	U-Scheibe 5,3 Ms
003	062	154895	hex nut M5	Sechskantmutter M5
003	063	182311	pilot heating element 400W 220V	Pilotheizkörper 400W 220V
003	064	755947000	pivot bearing axle l.h.	Drehlagerachse links
003	065	133507	bushing MB 5040DU	Buchse MB 5040DU
003	066	806602000	switch support	Schalterblech
003	067	781660004	micro switch lever 40 Lg.	Mikroschalter Hebel 40 Lg.
003	068	183426	micro-switch	Mikroschalter
003	069	155633	conical pin 6x24	Kegelkerbstift 6x24
003	070	115975	worm gear motor SN 4F	Schneckengetriebemotor SN 4F
003	071	134364	bushing	Buchse
003	072	131136	annular spring tension elements	Ringfeder-Spannelemente
003	073	753837000	ring	Ring
003	074	780709004	worm gear	Schraubengetriebe
003	075	755813000	hand wheel shaft	Handradwelle
003	076	062133	gasket	Dichtung
003	077	806137000	gasket cover	Dichtungsabdeckung