



FRITADEIRA FCF15 TR



FRITADEIRA FCF15 TR FIAMMA - 2.0.196.0000

POTÊNCIA 9000 W
POWER

TENSÃO DE ALIMENTAÇÃO 400-3N V(~)-50Hz
POWER SUPPLY

TERMOSTATO REGULÁVEL 90-180 °C
ADJUSTABLE THERMOSTAT

PRODUTIVIDADE 25 kg/h
PRODUCTIVITY

PESO LIQUIDO 12 kg
NET WEIGHT

PESO BRUTO 13.5 kg
GROSS WEIGHT

DIMENSÕES (LxPxH) 323x474x347 mm
DIMENSIONS (LxPxH)

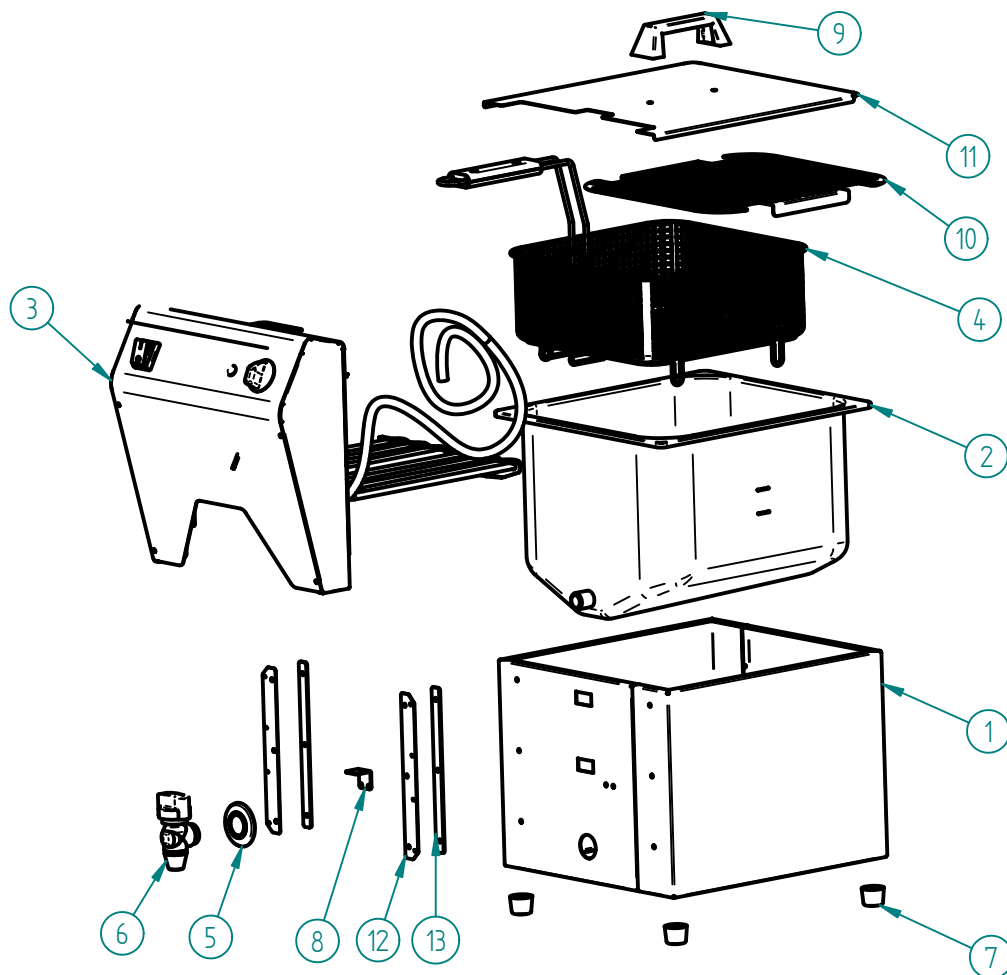
DIMENSÕES DA EMBALAGEM (LxPxH) 370x545x445 mm
PACKAGE DIMENSIONS

DIMENSÕES DO CESTO (LxPxH) 285x285x118 mm
BASKET DIMENSIONS

CAPACIDADE DE ÓLEO 13 L
OIL CAPACITY

FRITADEIRA FCF15 TR

FRITADEIRA FCF15 TR FIAMMA - 2.0.196.0000

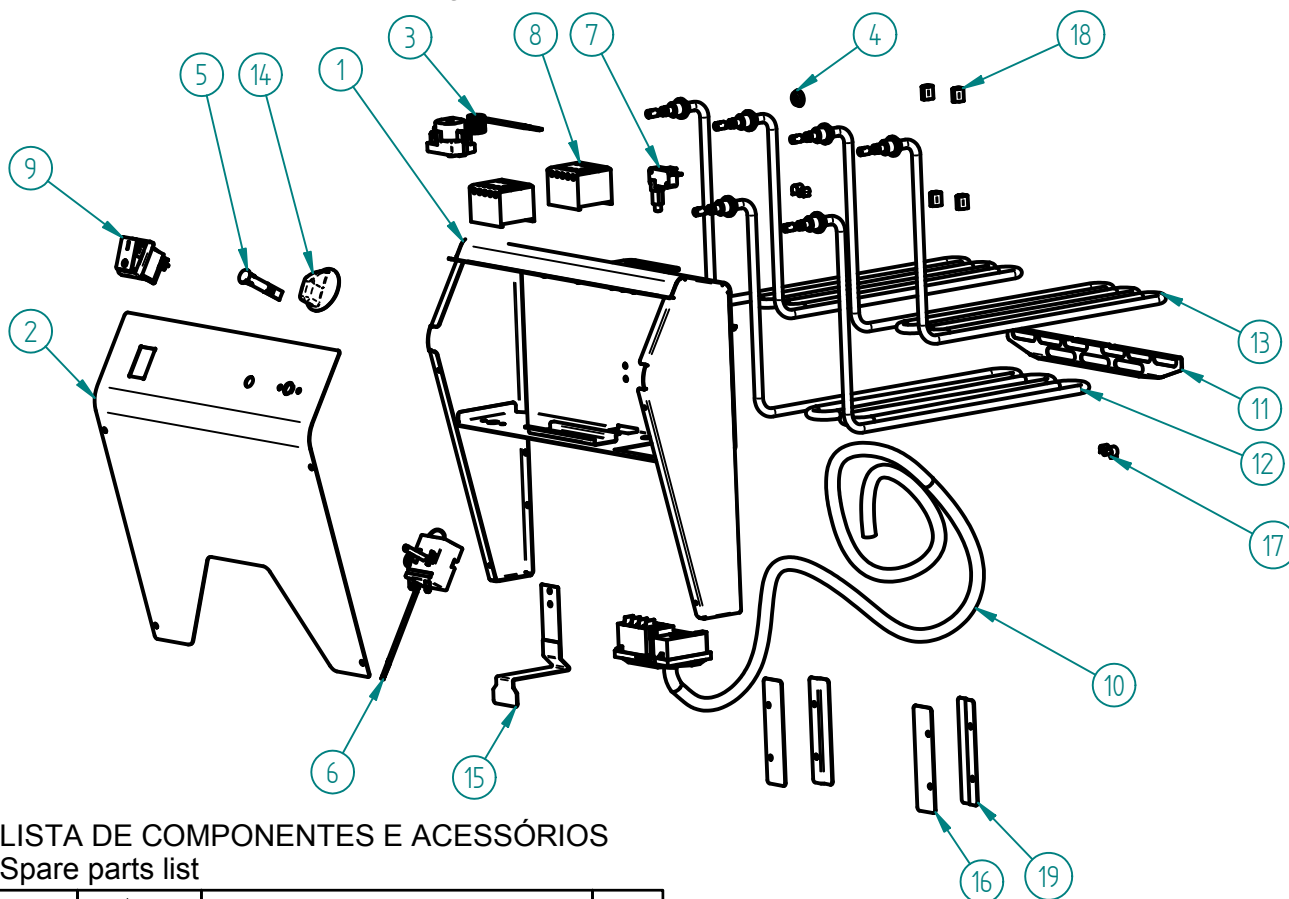


LISTA DE COMPONENTES E ACESSÓRIOS Spare parts list

ITEM N°	CÓDIGO	DESIGNAÇÃO	QUANT.
1	7.0.196.0002	CHASSI FF15 TR NV	1
2	4.0.091.0029	CUBA NIQUELADA FF15TR	1
3	7.0.196.0000	CABEÇOTE MONTADO FCF 15 TR	1
4	4.0.196.0010	CESTO FCF 15	1
5	4.0.087.0032	ESPELHO CROMADO 3/4"	1
6	4.0.087.0030	TORNEIRA G1/2	1
7	4.2.000.9247	BATENTE PRETO N°4	4
8	7.0.190.0030	BATENTE MICRO INTERRUPTOR FCF	1
9	4.1.000.6220	PEGADEIRA REF. 58 EM PVC	1
10	7.0.091.0070	GRELHA PROTECÇÃO RESIST. FF15TR	1
11	7.0.196.0040	TAMPA CUBA FCF 15 TR	1
12	7.0.190.0036	GUIA CHASSI FCF	2
13	7.0.190.0035	CALÇO GUIA CHASSI FCF	2

FRITADEIRA FCF15 TR

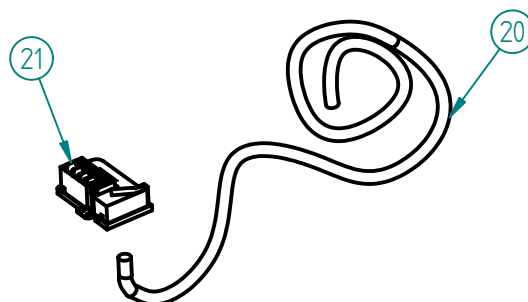
3 - CABEÇOTE MONTADO FF15 TR - 7.0.196.0000



LISTA DE COMPONENTES E ACESSÓRIOS Spare parts list

ITEM Nº	CÓDIGO	DESIGNAÇÃO	QUANT.
1	7.0.196.0010	CASTELO CONJUNTO FCF 15 TR	1
2	7.0.196.0038	PAINEL FRONTAL CAST. FCF 15 TR	1
3	4.0.085.0011	TERMOSTATO SEGURANÇA 220°	1
4	4.0.085.0035	TAPA FUROS Ø10MM	1
5	4.0.025.0135	SINALIZADOR LARANJA Ø10MM TERM. MACHO	1
6	4.0.085.0009	TERMOSTATO REGULAVEL 180°	1
7	4.0.085.0021	MICRO INTERRUPTOR RLP/A	1
8	4.0.089.0003	CONTACTOR 16A-AC1 BOBINE 230V	2
9	4.0.085.0018	INTERRUPTOR LARANJA 0-1 IP65	1
10	7.0.089.0080	CABO SECTOR CONJ. FF10 TR (AD030T)	1
11	7.0.091.0065	SEPARADOR RESISTENCIA FF15TR	1
12	4.0.091.0005	RESISTENCIA INFERIOR 3000W 230V FF15TR	1
13	4.0.091.0004	RESISTENCIA SUPERIOR 3000W 230 V FF15TR	2
14	4.0.075.0040	MANIPULO TEMPORIZADOR	1
15	7.0.190.0020	FIXADOR CONJUNTO FCF	1
16	7.0.190.0026	GUIA CASTELO PLANIF. FCF	2
17	4.0.085.0014	MOLA P/ BOLBO 4MM	2
18	4.0.085.0017	MOLA P/ CAPILARES	4
19	7.0.190.0027	GUIA CASTELO ESTAMP. FCF	2

10 - CABO SECTOR CONJ. FF10 TR (AD030T) - 7.0.089.0080



ITEM Nº	CÓDIGO	DESIGNAÇÃO	QUANT.
20	4.0.089.0010	CABO HO7RN-F 5G1,5	1
21	4.0.089.0014	CERRA CABOS AD030T	1

FRITADEIRA FCF15 TR

ESQUEMA ELECTRICO

