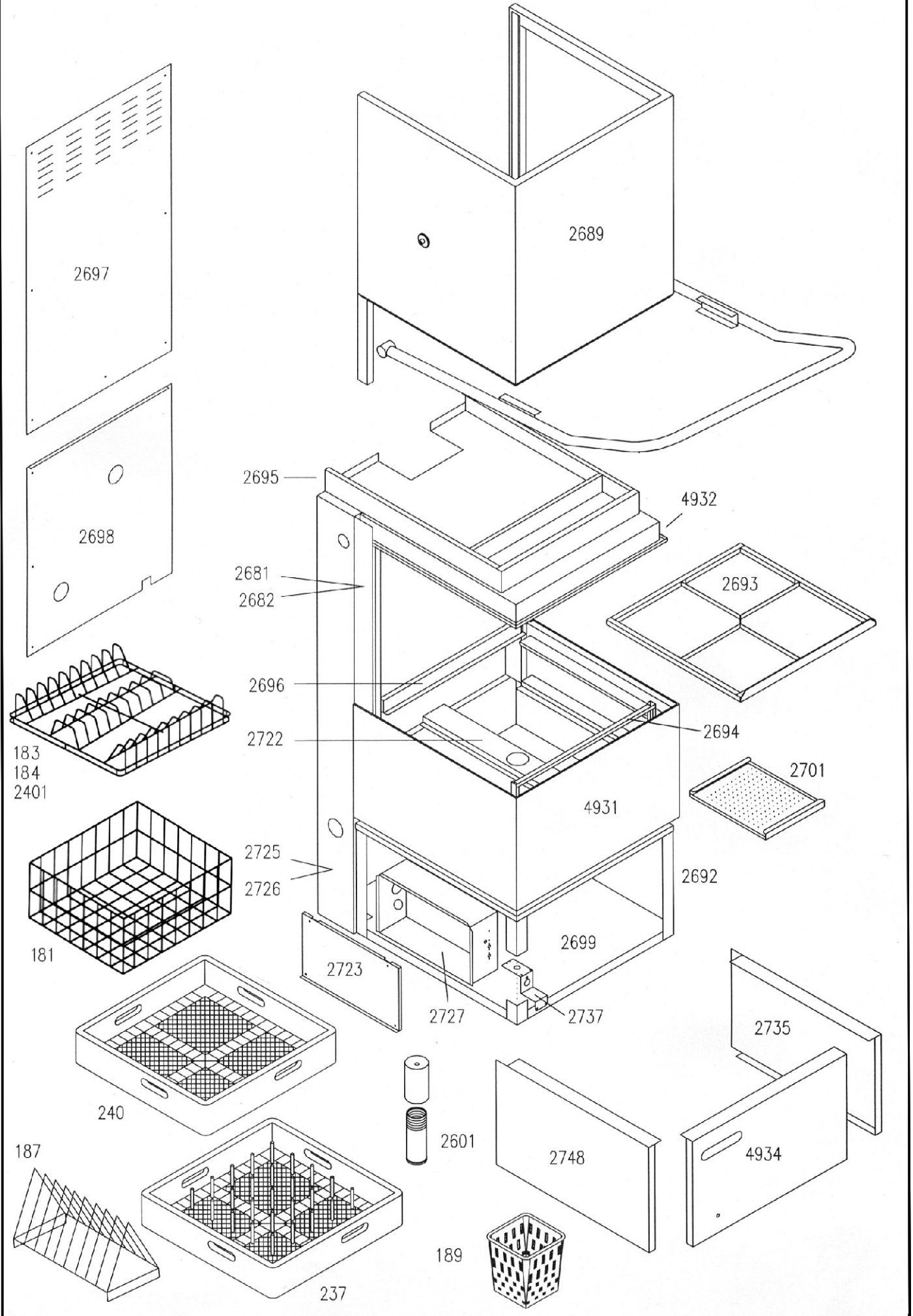
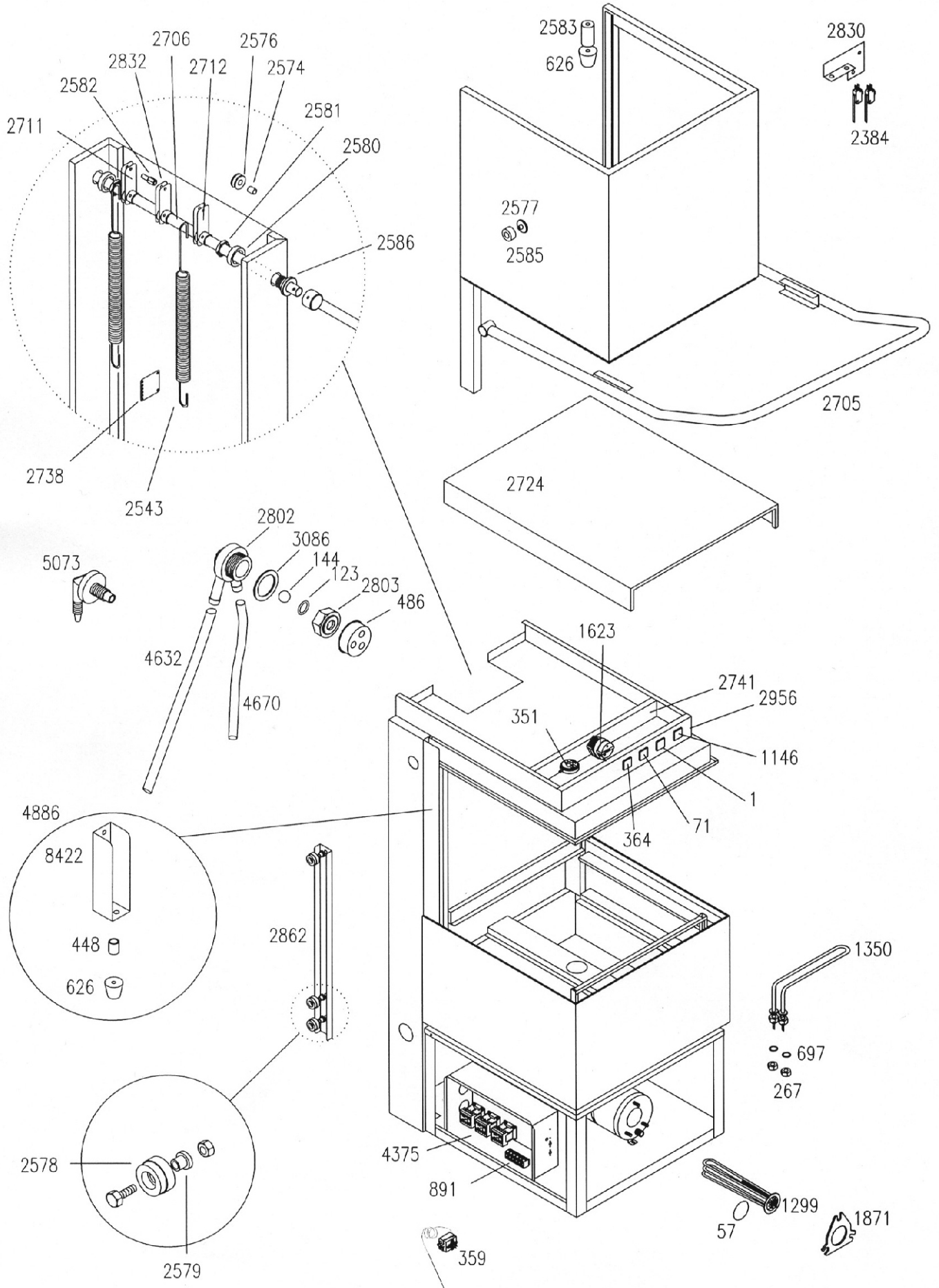




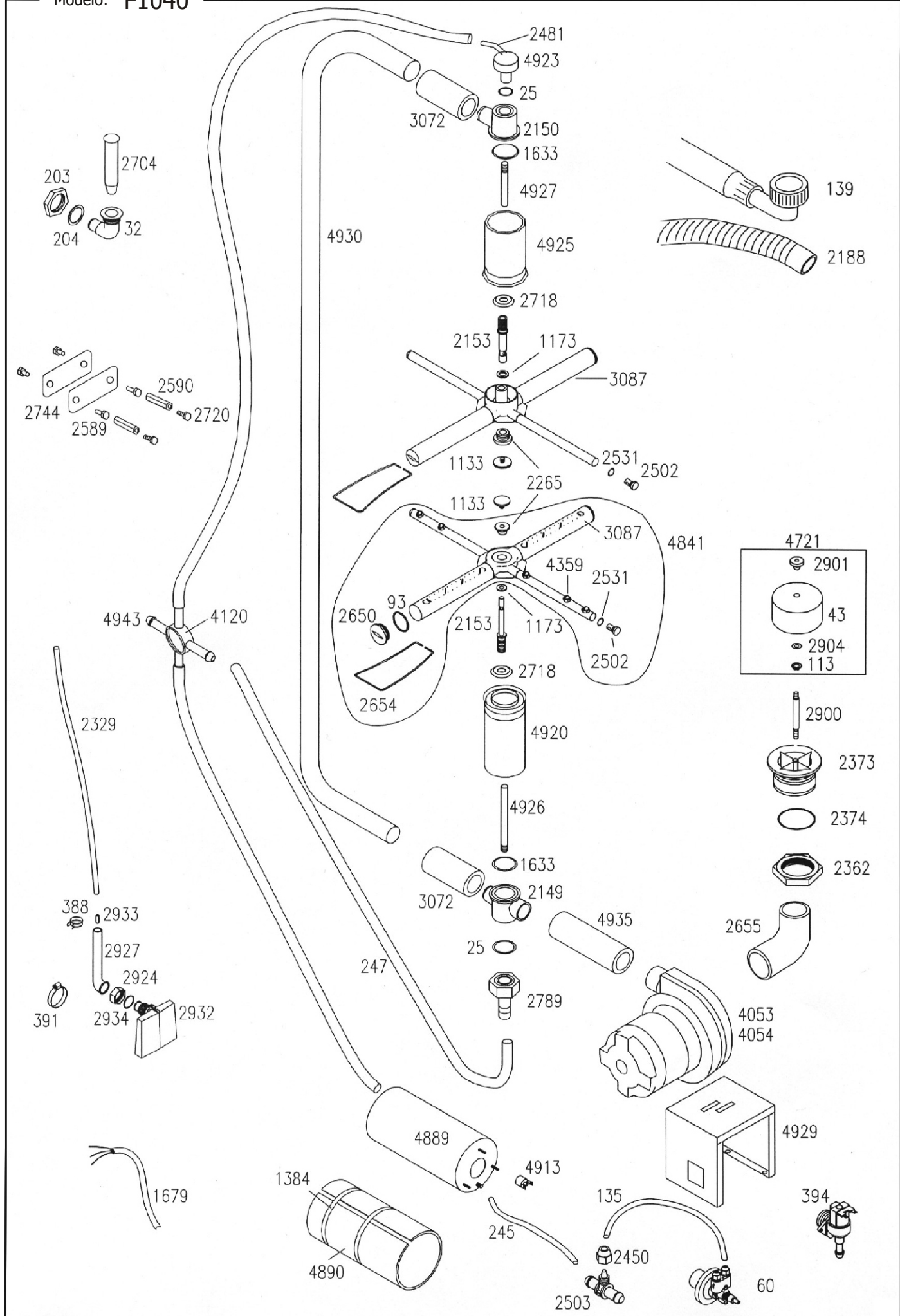
- > **DIMENSÕES (LPH)** 620x760x1551mm
DIMENSIONS
- > **POTÊNCIA** 6000w
POWER
- > **CESTO** 500x500mm
BASKET
- > **ALTURA DE ENTRADA** 410mm
WORKING HEIGHT
- > **PRODUÇÃO MÁX. (Pcs/hr)** 1000
MAX. PRODUCTION
- > **CONSUMO DE ÁGUA/CICLO** 2,5/3Lts
WATER CONSUMPTION
- > **CAPACIDADE DA CUBA** 60Lts
TANK CAPACITY
- > **CAPACIDADE DA CALDEIRA** 5Lts
BOILER CAPACITY



Modelo: F1040



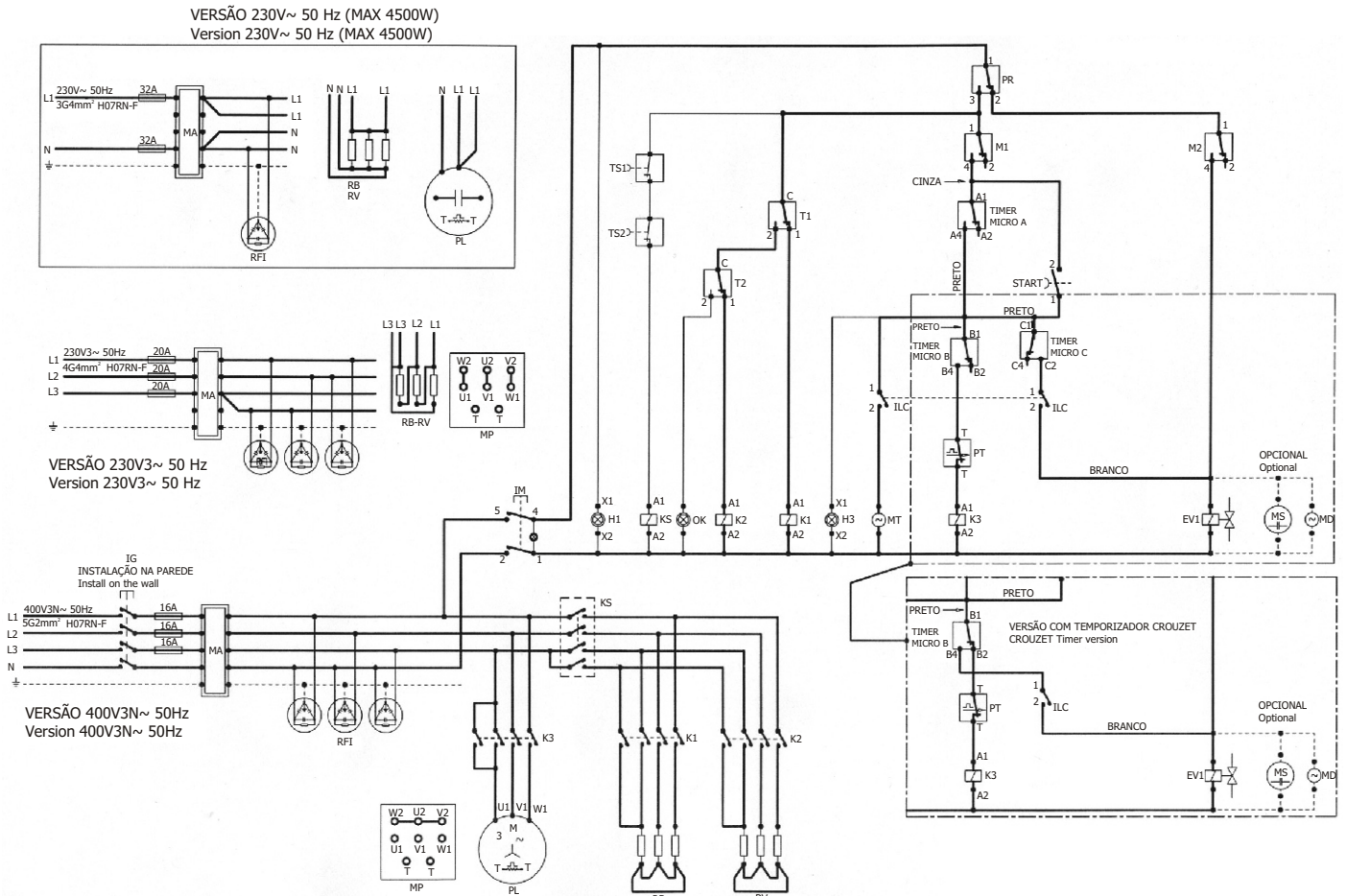
Modelo: F1040



1	> COMUTADOR 16A Commutator	2373	> RECORD ASPIRAÇÃO Suction racord	2737	> SUPORTE Holder
25	> GUARNIÇÃO OR 128 O'ring OR 128	2374	> O'RING 6275 O'ring 6275	2738	> SUPORTE DE SUSTENTAÇÃO DA MOLA Spring holder
32	> TUBO ESGOTO Drain tube	2384	> MICRO INT. C/ ALAVANCA LONGA Micro switch with long lever	2741	> SUPORTE DOS COMPONENTES ELETRÔNICOS Electronic components holder
43	> FILTRO REDE INOX REDONDO Inox round filter	2401	> CESTO P/ 18 PRATOS 500x500x100mm 18 dishes basket 500x500x100mm	2744	> CHAPA DE FIXAÇÃO Fixing plate
57	> JUNTA DA RESISTÊNCIA DA CALDEIRA Boiler heating element gasket	2450	> SERRA TUBO Tube fastener	2748	> PAINEL ESQ. INFERIOR Lower left panel
60	> DOSEADOR DE ABRILHANTADOR Doser	2481	> RACORD CONCHA SUPERIOR Upper shell racord	2789	> RACORD P/TIRANTE Racord
71	> SINALIZADOR VERDE 230V Green led 230V	2502	> TAMPÃO HASTE ENXAGUAMENTO Cover of the rinse wand	2802	> CORPO DA VALVULA ANTI-RETORNO Body of anti-flow valve
93	> GUARNIÇÃO OR 121 O'ring OR 121	2503	> VÁLVULA DE RETENÇÃO Retension valve	2803	> PORCA APERTO VALVULA ANTI FLUXO Fastening nut for anti-flow valve
113	> ANILHA DE FIXAÇÃO D9MM Fixing ring D9MM	2531	> GUARNIÇÃO OR 106 O'ring OR 106	2830	> SUPORTE DO MICROINTERRUPTOR Microswitch holder
123	> GUARNIÇÃO OR 11,91X2,62 O'ring OR 11,91X2,62	2543	> MOLA Spring	2832	> BIELA COMANDO MICRO Piston rod for micro control
135	> TUBO 4X6mm Tube 4x6 mm	2574	> CASQUILHO CILINDRICO Cylindric metal sleeve	2862	> CALHA GUIA DIR./ESQ. Part for left/right guide
139	> TUBO DE ENTRADA ÁGUA Water inlet tube	2576	> ANILHA PARA MOLA Ring for spring	2900	> TIRANTE FILTRO Filter shaft
144	> ESFERA 5/8 PTFE Sphere 5/8 PTFE	2577	> PERNO FALANGE CROMADO Shaft pin	2901	> PORCA DE FIXAÇÃO DO FILTRO Filter fixing nut
181	> CESTO QUADRADO C/ CANTOS RECT. 50x50x11cm Square basket whith rect. corners 500x500x110mm	2578	> CASQUILHO DA CALHA Guide metal sleeve	2904	> ANILHA INOX D.10XD.20 Inox ring D.10XD.20
183	> CESTO P/ 20 PRATOS 500x500x100mm 20 dishes basket 500x500x100mm	2579	> CASQUILHO Metal sleeve	2924	> PORCA M20 Nut M20
184	> CESTO P/ 24 PRATOS 500x500x100mm 24 dishes basket 500x500x100mm	2580	> ESPAÇADOR Spacing element	2927	> RACORD ANTICONDENSAÇÃO Racord anti-condensation
187	> CESTO PORTA PIRES Dish holder for Q basket	2581	> PORCA M32X1.5 Nut M32X1.5	2932	> CONCHA PLÁSTICA DE AR Air plasyic shell
189	> CESTO P/ TALHER Round basket for spoons	2582	> PERNO COMANDO MICRO Micro command pin	2933	> TUBO PEQUENO P/ CAMERA DE AR Small tube for air chamber
203	> PORCA DE APERTO Fastening nut	2583	> BATENTE Knocker	2934	> ORING 20,22x3,53 O'ring 20,22x3,53
204	> GUARNIÇÃO BORRACHA MM 59x45x2.5 Rubber gasket MM 59x45x2,5	2585	> ROLETO CILINDRICO Cylindric roller	2956	> PAINEL COMANDO SERIGRAFADO Control panel
237	> CESTO PLASTICO p/ 18 PRATOS 500x500x106 18 dishes plastic basket 500x500x106	2586	> SUPORTE CROMADO Support	3072	> TUBO D.30-37MM Tube D.30-37MM
240	> CESTO PLASTICO p/ COPOS 500x500x106 Glasses plastic basket 500x500x106	2589	> PARAFUSO DE FIXAÇÃO Fixing screw	3086	> GUARNIÇÃO EM BORRACHA Rubber O'ring
245	> TUBO DE BORRACHA 12x17x160mm Rubber tube 12x17x160mm	2590	> ESPAÇADOR RAMPA Spacing element	3087	> CONJUNTO CRUZETA INOX Stainless steel assembly
247	> TUBO BORRACHA DISTRIBUIÇÃO 3 VIAS Rubber tube with 3-ways distribution	2601	> PÉ Foot	4053	> BOMBA 1HP 230V 50Hz Pump 1HP 230V 50Hz
267	> PORCA DA RESISTÊNCIA Heating element nut	2650	> TAMPÃO PLASTICO DA CRUZETA Cross plastic cover	4054	> BOMBA 1HP 230/400V 50Hz Pump 1HP 230/400V 50Hz
351	> PRESSOSTATO 123/75 Pressure switch 123/75	2654	> MOLA DO TAMPÃO DA CRUZETA DE LAVAGEM Spring for cross plastic cover	4120	> DISTRIBUIDOR 3 VIAS 3-ways distribution
359	> TERMOSTATO 0º A 90º C1200 Thermostst 0º to 90º C1200	2655	> TUBO ASPIRAÇÃO Suction tube	4359	> INJECTORES METAL Metal injectors
364	> INTERRUPTOR LUMINOSO 0-1 230V Light switch 0-1 230V	2681	> CONDENSADOR CONJUNTO DIR. Condensator assembly DX	4375	> CONTACTOR 230V 50Hz 4.2kW AC3 Connector 230V 50Hz 4.2kW AC3
388	> ABRAÇADEIRA HLS/A14.8X15.9 Cramp HLS/A14.8X15.9	2682	> CONDENSADOR CONJUNTO ESQ. Condensator assembly SX	4632	> TUBO DE BORRACHA 12x17x1700mm Rubber tube 12x17x1700mm
391	> ABRAÇADEIRA HLS/A19.6X20.6 Cramp HLS/A19.6X20.6	2689	> TAMPA CONJUNTO MÓVEL Removable cover assembly	4670	> TUBO DE BORRACHA 12X17X1900mm Rubber tube 12X17X1900mm
394	> ELECTROVÁLVULA 90º 230V Electrovalve 90º 230V	2692	> ESTRUTURA CONJUNTO BASE Structure assembly base	4721	> FILTRO INOX CONJUNTO P/ LOUÇA Stainless steel filter assembly for dishes
448	> PÉ Foot	2693	> PORTA CESTO CONJUNTO Basket holder assembly	4841	> CONJUNTO CRUZETA DE ENXUGAMENTO Rinsing cross assembly
486	> TAMPA VALVULA ANTI FLUXO Cover for the anti-flow valve	2694	> SUPORTE CONJUNTO PARA PORTA CESTO Base assembly for basket holder	4886	> CONJUNTO GUIA/BATENTE DA TAMPA Guide assembly / cover knocker
626	> PÉ DE BORRACHA Rubber foot	2695	> CHASSI CONJUNTO Chassis assembly	4889	> CALDEIRA CONJUNTO 8L. Boiler assembly 8L
697	> ORING RESISTÊNCIA Heating element o'ring	2696	> CAPA FIXA Steady cover	4890	> PROTECÇÃO TERMICA P/ CALDEIRA Thermic protection for boiler
891	> LIGADOR PA76 5X6mmq 32A T125 Connector PA76 5X6mmq 32A T125	2697	> PAINEL POSTERIOR Rear panel	4913	> TERMOSTATO BIMETALICO Thermostat
1133	> PARAFUSO INOX Stainless steel screw	2698	> PAINEL HIDRICO Hydric panel	4920	> CILINDRO INF. DE SUPORTE DO BRAÇO (INOX) Lower cylinder for arm support (stainless steel)
1146	> INTERRUPTOR START Start switch	2699	> BASE INFERIOR Lower base	4923	> RACORD 90º Racord 90º
1173	> ANILHA TEFLON 16x10x2 Teflon ring 16x10x2	2701	> FILTRO DE CASSETE Cassette filter	4925	> CILINDRO SUP. DE SUPORTE DO BRAÇO (INOX) Upper cylinder for arm support (stainless steel)
1299	> RESISTÊNCIA 220V 4500W C/ FALANGE 230V 4920W Heating elem. 220V 4500W with bearing 230V 4920W	2704	> NIVEL CONJUNTO Level assembly	4926	> TIRANTE INFERIOR Lower shaft
1350	> RESISTÊNCIA 220V 1500W CURVA 230V 1640W Heating element 220V 1500W Curve 230V 1640W	2705	> MANIPULO CONJUNTO DE LEVANTAMENTO Lifting handle assembly	4927	> TIRANTE SUPERIOR Upper shaft
1384	> ABRAÇADEIRA EXTERIOR DA CALDEIRA 31921 Boiler outer clamp 31921	2706	> EIXO DO MANIPULO Push-botton shaft	4929	> SUPORTE / PROTECÇÃO DA BOMBA Pump holder / protection
1623	> PROGRAMADOR (TIMER) Timer	2711	> BIELA DIR. Piston rod DX	4930	> TUBO FORNECIMENTO DE ÁGUA P/ CRUZETA Water feeding tube for cross
1633	> ORING DA CONCHA C1200 42,86X3,53 Shell o'ring	2712	> BIELA ESQ. Piston rod SX	4931	> PAINEL FRONTAL CENTRAL Front central panel
1679	> CABO ALIMENTAÇÃO 5x4x3500 TRIFASICO Feeding cable 5x4x3500 TR	2718	> PASTILHA DE LATÃO ROTATIVA Rotating brass nut	4932	> PAINEL FRONTAL SUPERIOR Upper front panel
1871	> FALANGE DE FIXAÇÃO DA RESISTÊNCIA DA CALDEIRA Fixing bearing for the boiler heating element	2720	> PARAFUSO DE FIXAÇÃO Fixing screw	4934	> PAINEL FRONTAL INFERIOR Lower front panel
2149	> CONCHA INFERIOR Lower shell	2722	> SUPORTE FILTRO DE CASSETE Cassette filter holder	4935	> TUBO 40X49mm Tube 40x49mm
2150	> CONCHA SUPERIOR PLASTICA Upper plastic shell	2723	> COBERTURA DOS CONTACTORES Connectors cover	4943	> DISTRIBUIDOR CONJ. DE 3 VIAS C/TUBO 12x17mm 3-ways distribution with tube 12x17mm assembly
2153	> VEIO DA HASTE INFERIOR Shaft for lower wand	2724	> TAMPA SUP. DE PROTECÇÃO Upper protection cover	5073	> RACORD INECCÃO DO DOSEADOR DE DETERGENTE Racord. Ass. for detergent doser
2188	> TUBO SAÍDA ÁGUA Drain tube	2725	> PAINEL LATERAL POSTERIOR DIR. Rear right side panel	8422	> CALHA DA TAMPA Cover part
2265	> CASQUILHO Metal sleeve	2726	> PAINEL LATERAL POSTERIOR ESQ. Rear left side panel		
2329	> TUBO CAMERA DE AR AO PRESSOSTATO Tube between air chamber and pressure switch	2727	> CAIXA DE PROTECÇÃO Protection box		
2362	> PORCA APERTO RACORD Racord fastening nut	2735	> PAINEL DIR. INFERIOR Lower right panel		



ESQUEMA ELETRICO
Electric diagram



PRETO - Black
CINZA - Gray
BRANCO - White
VIOLETA - Violet

LEGENDA:

Legend:

- | | | |
|--|---|---|
| IG > INTERRUPTOR GERAL
On / Off Switch | TS1 > TERMOSTATO DE SEGURANÇA DA CALDEIRA
Boiler safety thermostat | H2 > LÂMPADA PILOTO PARA MÁQUINA PRONTA
Ready indicator light |
| MA > RÉGUA DE JUNÇÃO DE LIGAÇÃO
Mains connection terminal board | TS2 > TERMOSTATO DE SEGURANÇA DA CUBA
Tank safety thermostat | H3 > LÂMPADA PILOTO PARA CICLO DE LAVAGEM
Wash cycle indicator light |
| RFI > FILTRO ANTI-INTERFERÊNCIA
Suppressor | K1 > CONTACTOR DA CALDEIRA
Boiler contactor | PS > BOMBA DE ESVAZIAMENTO
Drain pump |
| IM > INTERRUPTOR DE MÁQUINA
Appliance switch | K2 > CONTACTOR DA CUBA
Tank contactor | DPS > BOTÃO PS
Push button PS |
| RB > RESISTÊNCIA DA CALDEIRA
Boiler heating element | K3 > CONTACTOR DA BOMBA
Pump contactor | MS > BOMBA SUPLEMENTAR
Booster pump |
| RV > RESISTÊNCIA DA CUBA
Tank heating element | KS > CONTACTOR DE SEGURANÇA
Safety contactor | MD > DOSEADOR DE DETERGENTE
Detergent doser |
| PL > BOMBA DE LAVAGEM
Washing pump | X.. > CONTACTOR AUX. RELÉ
Aux-relay contactor | MB > DOSEADOR ABRILHANTADOR
Rinser-aid doser |
| PT > PROTECÇÃO TERMICA DA BOMBA PL
Pump PL thermal cut-cut | PR > PRESSOSTATO
Pressure Switch | TE > TEMPORIZADOR
Timer |
| FR > RELÉ TERMICO
Thermal relay | MP > RÉGUA DA JUNÇÃO DA BOMBA
Pump terminal board | EVR > ELECTROVÁLVULA DE REGENERAÇÃO
Regeneration solenoid valve |
| T1 > TERMOSTATO DA CALDEIRA
Boiler thermostat | M1-M2 > MICRO INTERRUPTOR DA PORTA
Door microswitch | MTR(..) > TEMPORIZADOR DE REGENERAÇÃO
Regeneration timer |
| T2 > TERMOSTATO DA CUBA
Tank thermostat | START > BOTÃO PARA INICIAR A LAVAGEM
Start wash button | STR > BOTÃO PARA INICIAR A REGENERAÇÃO
Start regeneration button |
| MT(..) > TEMPORIZADOR DE LAVAGEM
Washing time | EV1 > ELECTROVÁLVULA QUENTE
Hot solenoid valve | HR > LAMPADA PILOTO DE REGENERAÇÃO
Regeneration indicator light |
| D1D2 > COMUTADOR QUENTE / FRIO
Hot / cold switch | EV2 > ELECTROVÁLVULA FRIO
Cold solenoid valve | ILC > INTERRUPTOR DE LAVAGEM CONTINUA
Continuous wash switch |
| D3 > COMUTADOR CICLO
Cycle switch | EV3 > ELECTROVÁLVULA DE ENCHIMENTO
Filling solenoid valve | |
| D4 > BOTÃO EV2
Push button EV2 | H1 > LÂMPADA PILOTO PARA MÁQUINA LIGADA
On indicator light | |