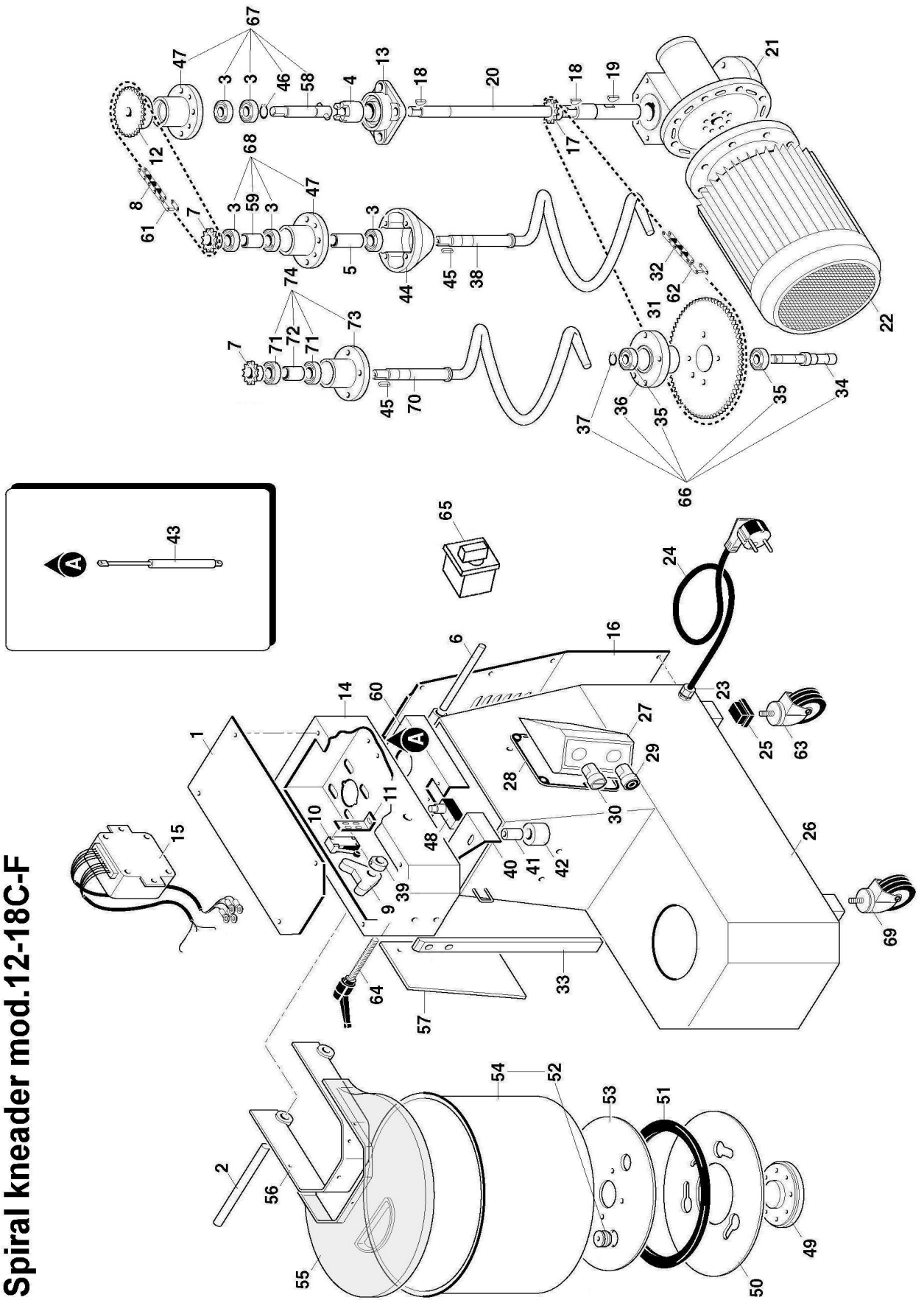


Impastatrice a spirale mod.12-18C-F Spiral kneader mod.12-18C-F



IMPASTATRICE A SPIRALE MOD.IM12-18C-F SPIRAL KNEADER MOD.IM12-18C-F

Rif No	Codice Code	Caratteristiche Characteristics	Descrizione Description	
1	SL0002		Coperchio	Cover
2	SL0021		Perno	Pivot
3	SL1799	6004 2RS	Cuscinetto	Bearing
4	SL2524		Giunto	Joint
5	SL2617	(12-18C)	Distanziale	Spacer
6	SL2624		Perno	Pivot
7	SL0024	3/8"x7/32" Z=15	Pignone	Pinion
8	SL2680	3/8"x7/32" (12)	Catena	Chain
8	SL2681	3/8"x7/32" (18)	Catena	Chain
9	SL0035		Battuta	Stop
10	SL0885		Microinterruttore	Microswitch
11	SL0397		Staffa	Bracket
12	SL0030	3/8"x7/32" Z=29	Pignone	Pinion
13	SL0032	UCF204	Supporto	Support
14	SL2568		Testata	Head
14	SL2574		Testata	Head
15	SL0934	400V/3Ph/50Hz	Impianto elettrico	Electric installation
15	SL0935	230V/1Ph/50Hz	Impianto elettrico	Electric installation
15	SL0952	20/12/02 f.p.(*) (2speed)	Impianto elettrico	Electric installation
16	SL2575	(12-18C)	Coperchio	Cover
16	SL2845	(12-18F)	Coperchio	Cover
17	SL0044	8x3 Z=16	Pignone	Pinion
18	SL0819	5x6,5	Linguetta	Key
19	SL0047	8x11	Linguetta	Key
20	SL2611	(12-18C)	A bero	Shaft
20	SL2854	(12-18F)	A bero	Shaft
21	SL0042		Riduttore	Gear box
22	SL0040	400V/3Ph/50Hz	Motore	Motor
22	SL0041	230V/1Ph/50Hz	Motore	Motor
22	SL0939	400V/3Ph/50Hz (2 speed)	Motore	Motor
23	SL1668	PG11	Pressacavo	Cable clamp
24	SL1841	3Ph+Gnd	Cavo elettrico	Electric cable
24	SL1671	1Ph+N+Gnd	Cavo elettrico	Electric cable
25	SL0052		Piedino	Foot
26	SL2567	(12-18C)	Base	Base
26	SL2844	(12-18F)	Base	Base
27	SL0937		Scatola	Box
28	SL0396		Guarnizione	Gasket
29	SL0807	Stop	Pulsante	Push button
30	SL1049	Start	Pulsante	Push button
30	SL0901	20/12/02 f.p.(*) (2speed)	Pulsante	Push button
31	SL0057	8x3 Z=85	Corona	Crown
32	SL2682	8x3	Catena	Chain
33	SL2676	(12-18C)	Asta	Rod
33	SL0013	(12-18F)	Asta	Rod
34	SL0014		A bero	Shaft
35	SL0015	6203 2RS	Cuscinetto	Bearing
36	SL0016		Supporto	Support
37	SL0017	ø17	Seeger	Seeger
38	SL2628	(12-18C)	Spirale	Spiral
39	SL0036		Camma	Cam
40	SL2602	(12)	Staffa	Bracket
40	SL2603	(18)	Staffa	Bracket
41	SL1090		Distanziale	Spacer
42	SL2655		Ruota	Wheel
43	SL2667		Molla	Spring
44	SL2542	(12-18C)	Flangia	Flange
45	SL0010	5x5x20	Linguetta	Key
46	SL0075	ø20	Seeger	Seeger
47	SL2626		Supporto	Support
48	SL1401		Microinterruttore	Microswitch
49	SL2620	(12-18C)	Flangia	Flange
49	SL2866	(12-18F)	Flangia	Flange
50	SL2632	(12C)	Flangia	Flange
50	SL2633	(18C)	Flangia	Flange
51	SL1890	(12-18C)	Guarnizione	Gasket
52	SL2622	(12-18C)	Perno	Pivot
53	SL2635	(12-18C)	Flangia	Flange
54	SA1150	(12C) Assembly	Pentola	Pan
54	SL0008	(12F)	Pentola	Pan
54	SA1160	(18C) Assembly	Pentola	Pan
54	SL0009	(18F)	Pentola	Pan
55	SL0005	(12)	Coperchio	Cover
55	SL0006	(18)	Coperchio	Cover
56	SL1894	(12C)	Staffa	Bracket
56	SL0004	(12F)	Staffa	Bracket
56	SL1895	(18C)	Staffa	Bracket
56	SL0109	(18F)	Staffa	Bracket

(*): fuori produzione / out of production

IMPASTATRICE A SPIRALE MOD.IM12-18C-F
SPIRAL KNEADER MOD.IM12-18C-F

Rif No	Codice Code	Caratteristiche Characteristics	Descrizione Description	
57	SL2663		Protezione	Protection
58	SL2615		A bero	Shaft
59	SL2618	(12-18C)	Distanziale	Spacer
60	SL2580		Coperchio	Cover
61	SL1629	3/8"x7/32"	Giunto	Joint
62	SL1545	8x3	Giunto	Joint
63	SL2117	ø95 M10x40	Ruota fissa	Fixed wheel
64	SL2629		Leva	Lever
65	SL2743	2 speed	Commutatore di velocità	Speed changeover switch
66	SA1900	Assembly	Supporto	Support
67	SA1400	Assembly	Supporto	Support
68	SA1500	Assembly	Supporto	Support
69	SL2116	ø95 M10x40	Ruota girevole	Revolving wheel
70	SL0011	(12-18F)	Spirale	Spiral
71	SL0131	6203 2RS (12-18F)	Cuscinetto	Bearing
72	SL0020	(12-18F)	Distanziale	Spacer
73	SL0022	(12-18F)	Supporto	Support
74	SA4000	(12-18F) Assembly	Supporto	Support

(*): fuori produzione / out of production