

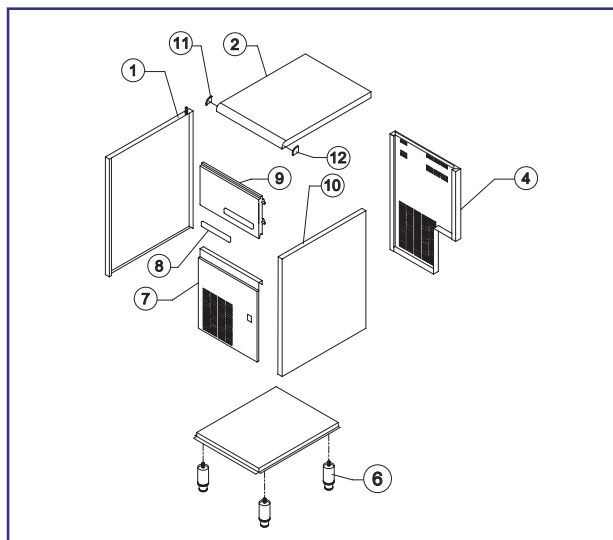
SL 260

ELENCO ESPLOSI RICAMBI

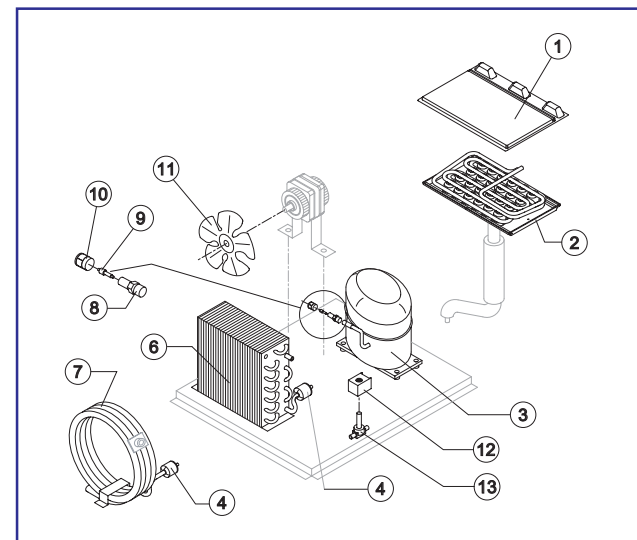
Rev. 7 - 10/09/2010



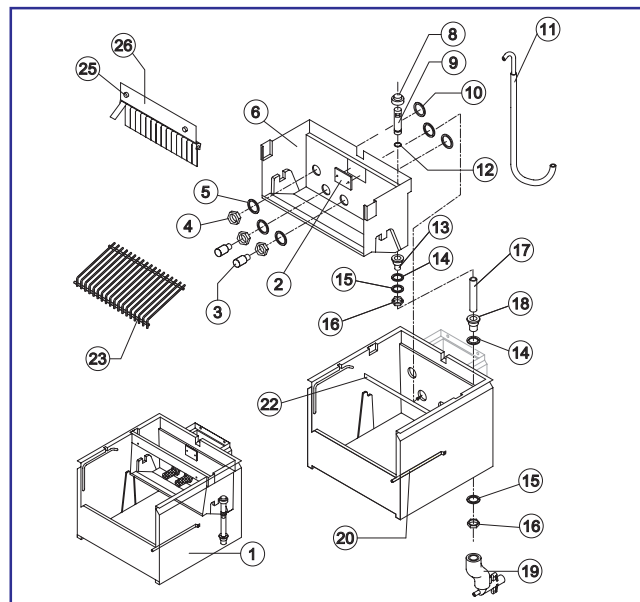
INVOLUCRO



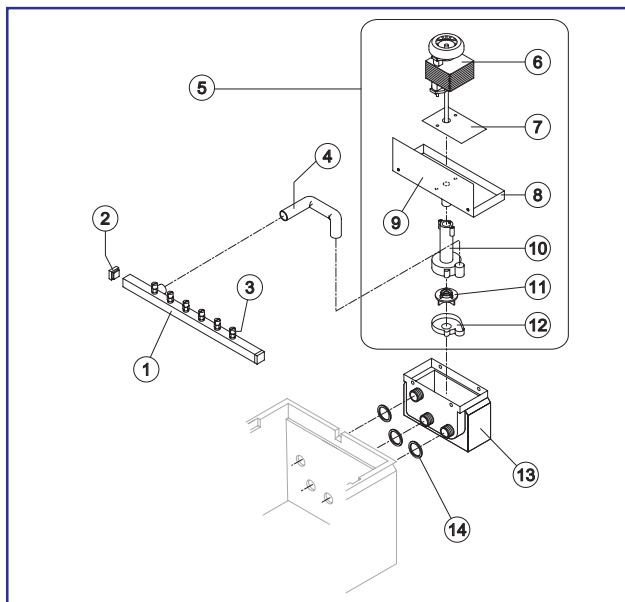
GRUPPO FRIGORIFERO



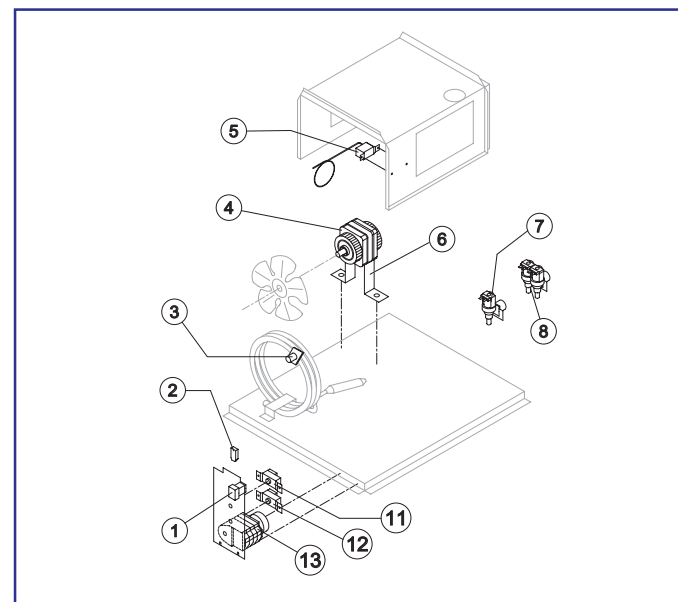
CIRCUITO IDRAULICO



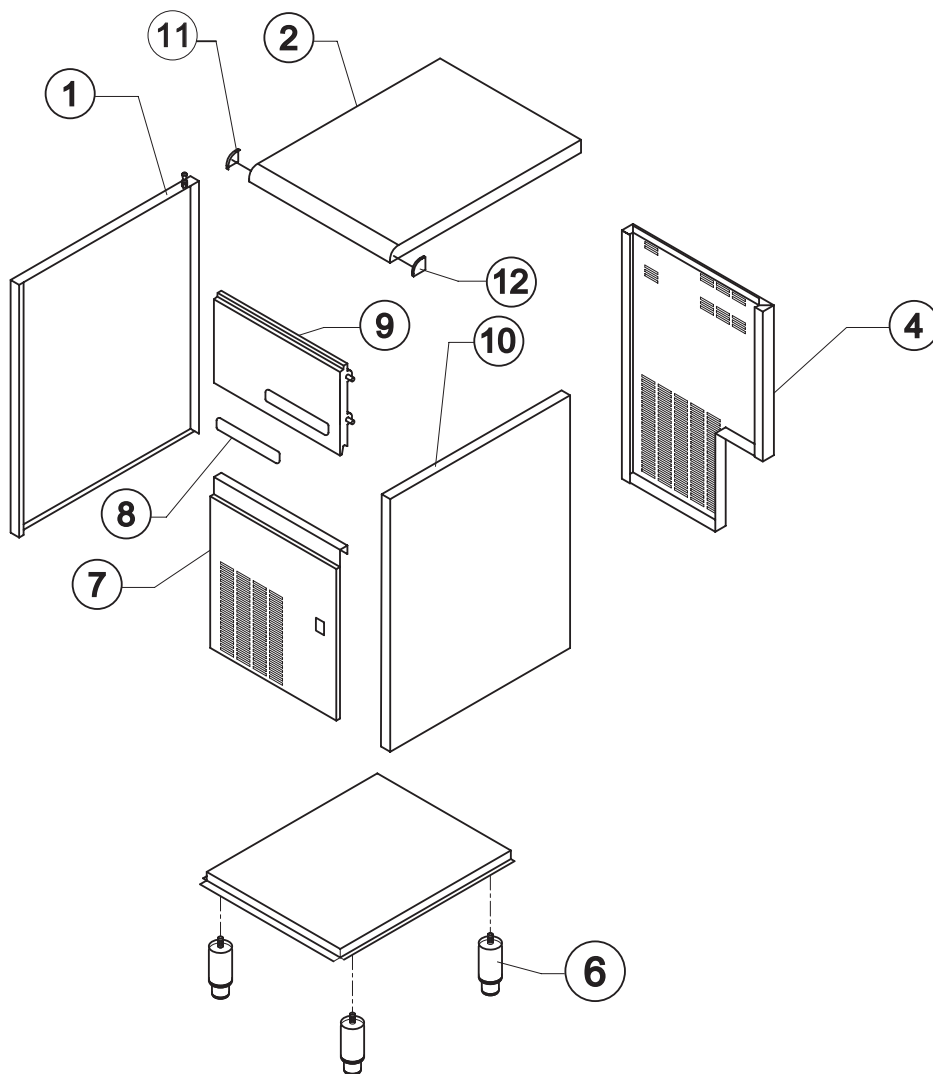
POMPA SPRUZZATORE



PARTI ELETTRICHE

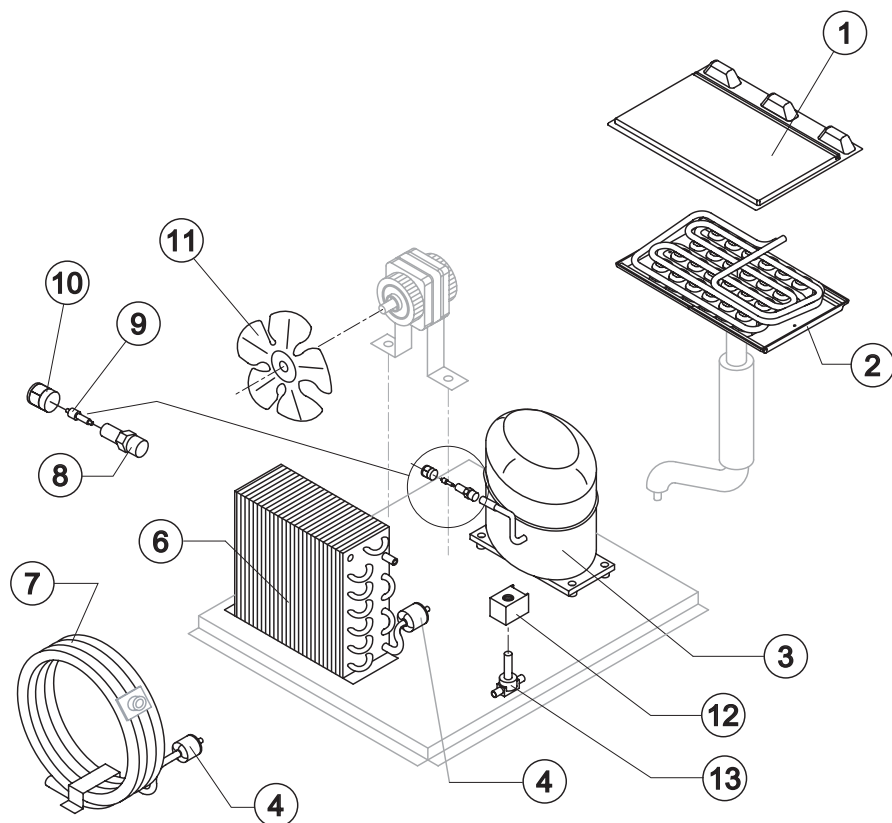


Rev. 7 - 10/09/2010



Rif.	Descrizione Ricambio	Codice
1	Assieme Fianco Sinistro	NC22877
2	Assieme Top	NC22771GR
4	Pannello Posteriore Grigio	N21297
6	Piede Regolabile	N10406
7	Pannello Anteriore	N22875
8	Logo Resinato	N24468
9	Assieme Sportello	NC10362
10	Assieme Fianco Destro	NC22876
11	Angolare Protezione Top Sinistra	N10323GR
12	Angolare Protezione Top Destra	N10324GR

Rev. 7 - 10/09/2010



Componenti Comuni

Rif.	Descrizione Ricambio		Codice
1	Coprievaporatore	Versione Attuale	N10514
1	Coprievaporatore	Fino a Matr. 357549	N10039
2	Evaporatore Stagnato	Vedi Tabella	-
3	Compressore	Vedi Tabella	-
4*	Filtro Solido		N14089
8	Corpo Valvola Vuoto-Carica		N14007
9*	Meccanismo Valvola Vuoto-Carica		N14005
10*	Tappo Valvola Vuoto-Carica		N14006
12*	Bobina Valvola Inversione Ciclo	Vedi Tabella	-
13*	Corpo Valvola Inversione Ciclo		N20410

Componenti Solo Versione Aria

Rif.	Descrizione Ricambio		Codice
6	Condensatore ad Aria		N20264
11	Ventola Aspirante		N20031

Componenti Solo Versione Acqua

Rif.	Descrizione Ricambio		Codice
7	Condensatore ad Acqua		N14081
11	Ventola Aspirante		N10213

Rif. 2 - Evaporatore

Tipo Cubetto	Codice
17 g. (Standard)	ND10047
32 g.	ND10090
14 g.	ND10418
41 g.	ND10480

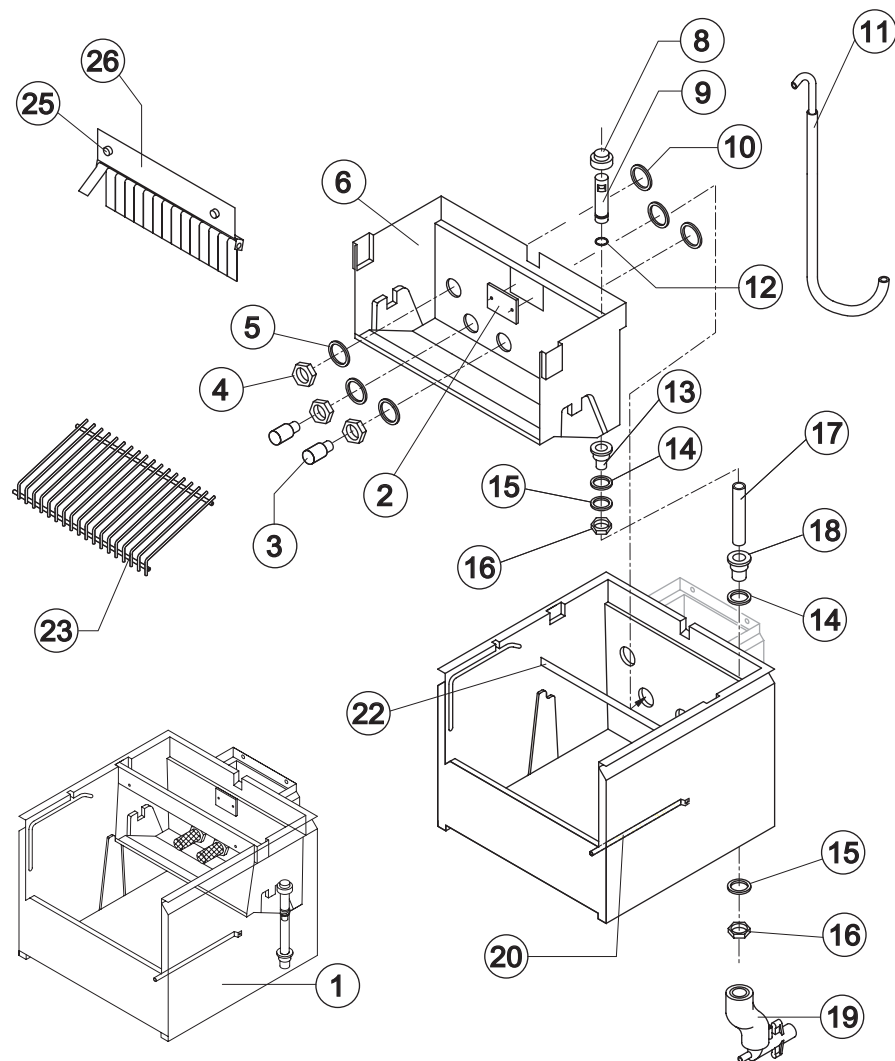
Rif. 3 - Compressore

Tensione	Codice
220/240V 50 Hz	N23444
220/230V 60 Hz	N23504A
110/115V 60 Hz	N23553

Rif. 12* - Bobina Valv. Inv. Ciclo

Tensione	Codice
220/240V 50 Hz	N23091
220/230V 60 Hz	N23091
110/115V 60 Hz	N23256

Rev. 7 - 10/09/2010



Componenti Comuni

Rif.	Descrizione Ricambio	Codice
1	Assieme Cella Completa	NC28212
2	Piastrina Blocca Scivolo	Fino a Matr. 227769 N10009
3*	Filtro Aspirazione Pompa	N20005
4	Dado per Raccordi Bacinella	N10159
5	Guarnizione Politene per Bacinella Pompa	N13070
6	Cella Interna	N10437
8*	Cappuccio per Troppo Pieno	N10305
9*	Tubo Troppo Pieno	N10133
10	Guarnizione Silicone per Bacinella Pompa	N13069
11*	Tubo Alimentazione Acqua Evaporatore	NC13125
12*	Guarnizione OR per Tubo Troppo Pieno	N20233
13	Raccordo Scarico Troppo Pieno	N10471
14	Guarnizione in Silicone	N13006
15	Guarnizione Polietilene Semirigido	N13007
16	Dado per Scarico Contenitore	N10096
17	Tubo per Raccordo Troppo Pieno	N13110
18	Raccordo Scarico Contenitore	N10472
20	Tubo Portabulbo	Versione Attuale Fino a Matr. 259836 N20521 N20520
22	Rinforzo Cella Interna	N22052
23	Scivolo Cubetti	Vedi Tabella -
25	Vite Speciale Inox	N20009
26	Assieme Portabandierine	NC22059

Componenti Solo Versione Aria

Rif.	Descrizione Ricambio	Codice
19	Collettore Scarichi	NC10366

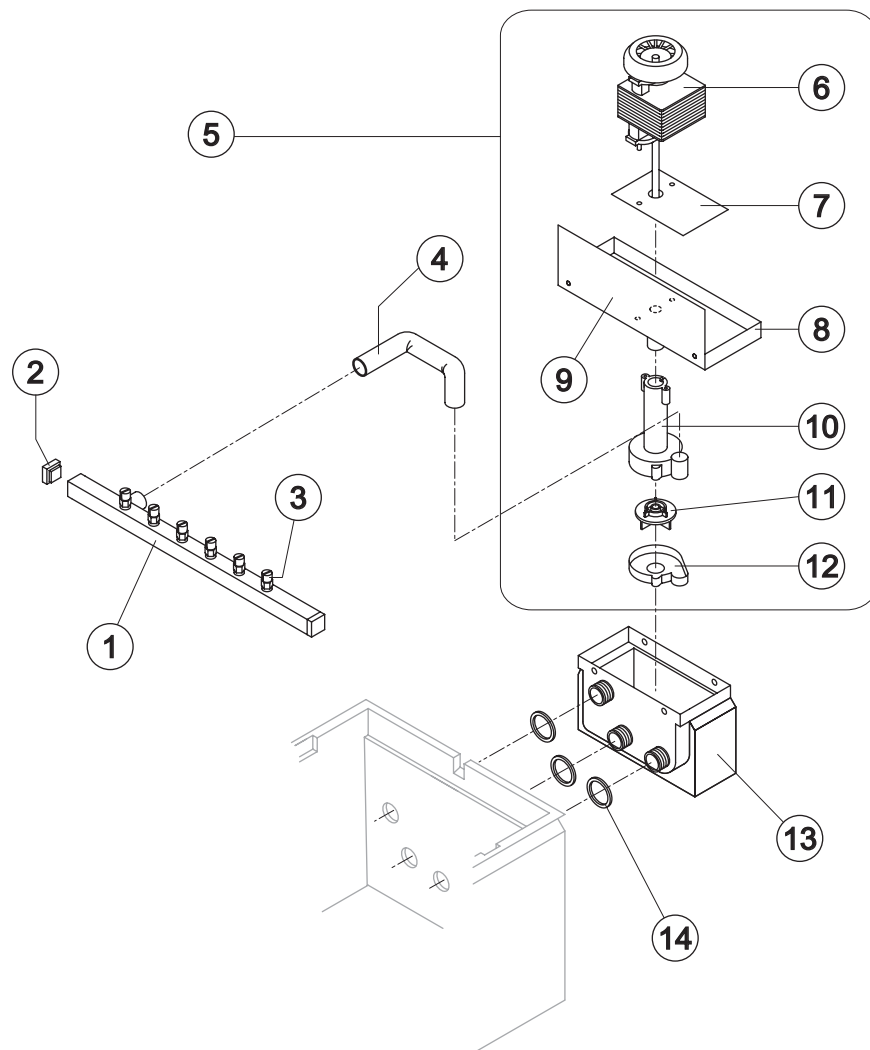
Componenti Solo Versione Acqua

Rif.	Descrizione Ricambio	Codice
19	Collettore Scarichi	NC10367

Rif. 23 - Scivolo Cubetti

Tipo Cubetto	Codice
17 g. (Standard)	ND12017
32 g.	ND12031
14 g.	ND12039
41 g.	ND12071

Rev. 7 - 10/09/2010



Rif.	Descrizione Ricambio	Codice
1*	Assieme Rampa Spruzzatori	Vedi Tabella
2	Tappo Rampa Spruzzatori	N10012
3	Spruzzatore	ND20002
4	Tubo Mandata Pompa	N13068
5*	Assieme Pompa	Vedi Tabella
6	Motore Pompa	Vedi Tabella
7	Dissipatore di calore	N22430
8	Supporto Motore Pompa	N10161
9	Carter di Protezione Cella-Pompa	N22763
10	Struttura Pompa	N10065
11	Girante Pompa	N10066
12	Fondo Diffusore	N10067
13	Bacinella Pompa Isolata	NC11048
14	Guarnizione Silicone per Bacinella Pompa	N13069

Rif. 1* - Assieme Rampa Spruzzatori

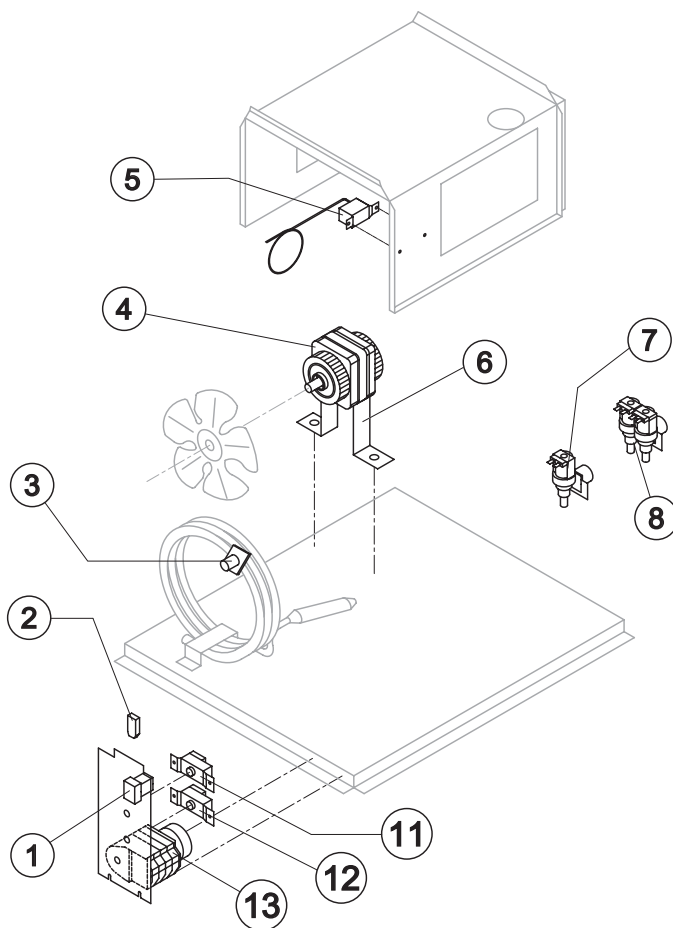
Tipo Cubetto	Codice
17 g. (Standard)	NC20575
32 g.	NC20583
14 g.	NC20578
41 g.	NC20804

Rif. 5* - Assieme Pompa

Tensione	Codice
220/240V 50 Hz	NC23608
220/230V 60 Hz	NC23612
110/115V 60 Hz	NC23610

Rif. 6 - Motore Pompa

Tensione	Codice
220/240V 50 Hz	N23600
220/230V 60 Hz	N23601
110/115V 60 Hz	N23602



Componenti Comuni

Rif.	Descrizione Ricambio	Codice
1*	Interruttore Luminoso Verde (On-Off)	N23327
2	Filtro Anti-Radiodisturbo	Solo 220V 50 Hz NC23458
4*	Motore Ventilatore	Vedi Tabella -
5*	Pressostato Condensatore	N23175
11*	Termostato Contenitore	NR23005
12*	Termostato Evaporatore	NR23591
13*	Timer	Vedi Tabella -

Componenti Solo Versione Aria

Rif.	Descrizione Ricambio	Codice
6	Staffa h.88	N23427
7*	Elettrovalvola Ingresso Acqua 1 Via	Vedi Tabella -

Componenti Solo Versione Acqua

Rif.	Descrizione Ricambio	Codice
3*	Termostato di Sicurezza	NC23114
6	Staffa h.72	N23124
8*	Elettrovalvola Ingresso Acqua 2 Vie	Vedi Tabella -

Rif. 4* - Motore Ventilatore

Tensione	Aria	Acqua
220/240V 50 Hz	N23067	N23029
220/230V 60 Hz	N23681	N23029
110/115V 60 Hz	N23621	N23683

Rif. 7* - Elett. Ingr. 1 Via

Tensione	Cub. 17g/14g	Cub. 32g	Cub. 41g
220/240V 50 Hz	N23001	N23001	N23220
220/230V 60 Hz	N23001	N23220	N23220
110/115V 60 Hz	N23260	N23281	N23281

Rif. 8* - Elett. Ingr. 2 Vie

Tensione	Cub. 17g/14g	Cub. 32g	Cub. 41g
220/240V 50 Hz	N23010	N23010	N23781
220/230V 60 Hz	N23010	N23781	N23781
110/115V 60 Hz	N23261	N23758	N23758

Rif. 13* - Timer

Tensione	Cub. 17 g	Cub. 32 g	Cub. 14 g	Cub. 41 g
220/240V 50 Hz	N23222	N23248	N23247	N23780
220/230V 60 Hz	N23248	N23780	N23247	N23780
110/115V 60 Hz	N23259	N23786	N23258	N23786