

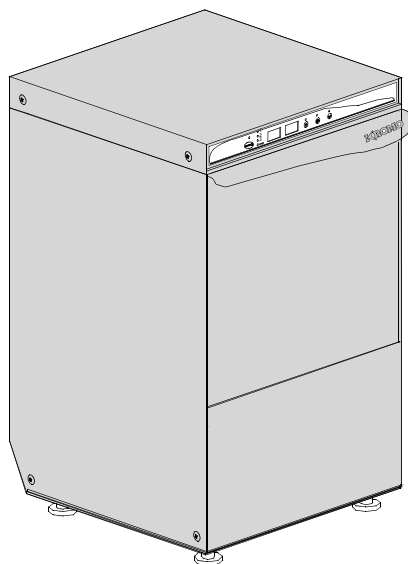
LAVA-VAISELLE

VERSION ELECTRONIQUE
VERSION LAVAGE INFERIEUR
VERSION LAVAGE INFERIEUR ET SUPERIEUR
VERSION ISOLÉE

TYPE: LUX40EL

Accessoires
BREAK TANK
POMPE AUGMENTATION PRESSION
DVGW
RINCAGE FROID SUPPLEMENTAIRE
ADOUCCISSEUR D'EAU
DOSEUR DETERGENT
POMPE DE VIDANGE

Catalogues Pièces



INFORMAZIONI GENERALI

Questo catalogo serve per richiedere con esattezza le parti di ricambio

Nelle ordinazioni indicare:

1) il numero dei codici dei particolari seguito dalla descrizione e la quantità desiderata;

2) Il codice alfa-numerico presente nella seconda colonna della tabella ;

I disegni delle parti di ricambio sono solo indicativi e non rappresentano il pezzo in oggetto.

I dati contenuti in questo catalogo sono indicativi e possono essere soggetti a modifiche senza impegno di preavviso.

ALLGEMEINE INFORMATIONEN

Dieser Ersatzteilkatalog dient zur genauen Angabe der Teile bei Ersatzteilbestellungen.

Bei Ersatzbestellung ist folgendes anzugeben:

1) Die Bestellnummer der Ersatzteile mit der entsprechenden Beschreibung genaue Menge;

2) Der alpha-numerischer Code auf der zweiten Reihe in dein Spclud;

Die Zeichnungen der Ersatzteile sind nur als Hinweise gedacht und stellen nicht das betroffene Teil dar.

Bei den im Katalog angeführten Daten handelt es sich um Anhaltsdaten, die jederzeit, ohne Vorankündigung, geändert werden können.

GENERAL INFORMATION

The present spare parts order exactly the right spare parts

When ordering specify:

1) the part's code number followed by its description and quantity needed;

2) The alpha-numeric code is in the second column in the chart;

Spare parts drawings are general and do not represent the part.

The contents of this catalogue are general and can undergo changes without prior notice.

INFORMACIONES GENERALES

El presente catálogo sirve para pedir con exactitud las partes de repuesto

En los pedidos se debe indicar:

1) el número de código de la parte y a continuación la descripción cantidad deseada;

2) El código alfanumerico presente en la segnada columna de la tabla;

Los diseños de las partes de recambio son solo indicativos y no representan la pieza en cuestión.

Los datos contenidos en el presente catálogo son indicativos y pueden modificarse sin aviso previo.

INFORMATIONS GENERALES

Ce catalogue permet de commander correctement les pièces détachées

Les commandes doivent être passées en indiquant:

1) le numero de code des pièces détachées suivi de leur description quantité désirée;

2) le code alphanumérique dans la deuxième colonne du tableau;

Les plans des pièces détachées sont fournis seulement à titre indicatif et ne représentent pas la pièce concernée.

Les données de ce catalogue sont citées seulement à titre indicatif et peuvent être l'objet de modifications sans avis préalable.

ESEMPIO
EXAMPLE
EXEMPLE
BEISPIEL

Rif.	Codici
MODULE:Particolari	
10505	540903
10510	540908
10515	15065/A
10520	540086
10525	540028

Note

Tutte le informazioni riportate si intendono aggiornate alla data di stampa. Il Produttore si riserva il diritto di apportare qualsiasi modifica richiesta dallo sviluppo evolutivo dei suddetti prodotti.

Per la sicurezza, la garanzia, l'affidabilità ed il valore della lavastoviglie usa solo ricambi originali. **Per alcuni codici, sono richieste quantità minime d'ordine.**

Attenzione

Questo libretto è parte integrante della lavastoviglie e, in caso di passaggio di proprietà, deve essere consegnato al nuovo acquirente.

Remarque

Toutes les informations contenues dans ce manuel s'entendent mises à jour à la date d'impression. En raison du développement constant de ses produits, usine se réserve le droit d'apporter à tout instant les modifications qu'elle jugera utiles.

Pour la sécurité, la garantie, la fiabilité et la valeur de votre lavevaisselles n'utilisez que des pièces de rechange d'origine. **Pour quelque référence on demande un minimum de pièces par commande**

Attention

Ce manuel doit être considéré comme partie intégrante de la lavevaisselles, en cas de transfert de propriété, doit toujours être remis au nouveau propriétaire.

Note

The information contained herein is valid at the time of going to print. The Company reserves the right to make any changes required by the future development of the above-mentioned products.

For your safety, as well as to preserve the warranty reliability and worth of your dishwashers, use original spare parts only. **For some codes a minimum quantity for order is required.**

Warning

This manual forms an integral part of the dishwashers and - if a transfer of title occurs - must always be handed over to the new owner.

Hinweis

Die Der Hersteller behält sich das Recht vor, jegliche, durch eine Weiterentwicklung der genannten Produkte bedingte Änderungen vornehmen zu können.

Verwenden Sie für Ihre Sicherheit, die Garantie, die Zuverlässigkeit und den Wert Ihrer machine originale Ersatzteile. **Für bestimmte Code nummer werden mindesten bestellungen verlangt.**

Achtung

Diese Betriebsanleitung ist Bestandteile des machine und muss bei seinem Weiterverkauf dem neuen Besitzer ausgehändigt werden.



Code 999XYYYY **CL/Part**

Model DESCRIPTION

S/N 04012345 **Type**

400VAC3N 50HZ 8A
3500W 500W

IPX3  16A

Pressione Dinamica alimentazione idrica **200-500**

Pression dynamique arrivee d'eau

Dynamic pressure water supply

Dynamischer Druck asserreinlauf

Pressione dinamica vapore saturo

Pression dynamique vapeur satueeè

Dymanischer Druck gesattigter Dampf

Pression Dinamica Vapor Saturado

TECHICAL SPECIFICATION

MADE IN ITALY

Temperatura massima acqua in ingresso **60°C**

Temperature max eau a l'entre

Maximale Temperatur Wasseranschluß

Maximum Water temperature in-feeding

Model 

S/N 

CODE 999 XX YYYY

FAMIGLIA PRODOTTO
 FAMILY PRODUCT
 FAMILLE DU PRODUIT
 FAMILIA PRODUCTO
 FAMILIE DES PRODUKTES

CODICE MODELLO
 CODE MODEL
 CODE ARTICLE
 CODIGO MODELO
 KODE VON MODELL

S/N 04 012345

ANNO
 YEAR
 ANNÉE
 AN^o
 JAHR

NUMERO DI SERIE
 SERIAL NUMBER
 NUMÉRO DI SÉRIE
 NUMERO DI SERIE
 SERIENNUMMER

1. Pièces détachées

Détails groupe structure	5
Systèmes de fermeture	7
Systèmes de fermeture	9
Systèmes de fermeture	11
Composants électriques de contrôle ..	13
Composants électriques	15
Groupe soupapes électriques.....	17
Groupe soupapes électriques.....	19
Groupe soupapes électriques.....	21
Break Tank	23
Pompe augmentation pression	25
DVGW	27
Groupe adoucisseur d'eau	29
Groupe doseur produit de rinçage.....	31
Groupe doseur produit de rinçage.....	33
Groupe chauffe-eau	35

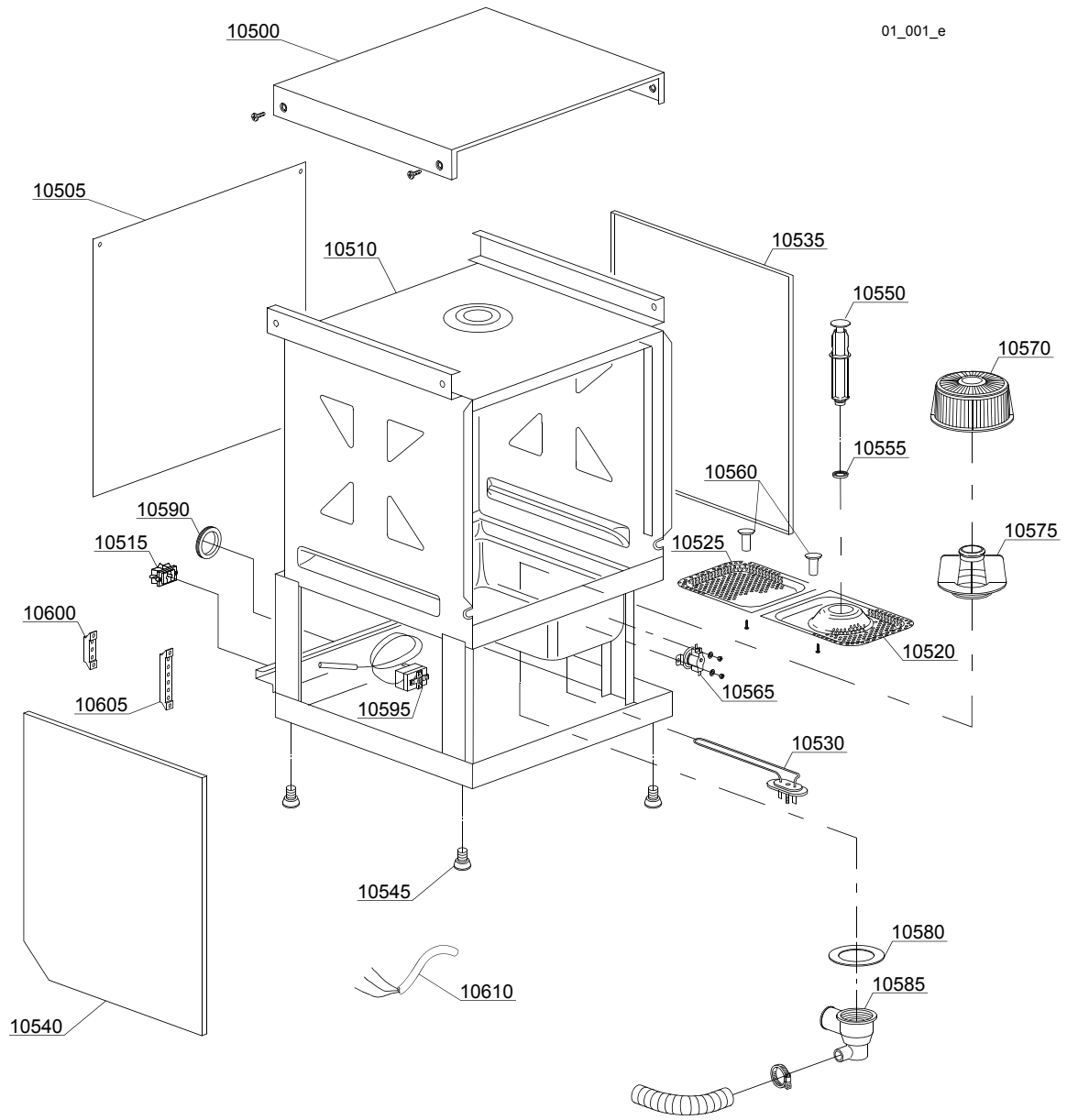
Dérivation 3 voies	37
Pompe de lavage	39
Pompe de lavage	41
Groupe doseur détergent	43
Groupe pompe de vidange	45
Groupe pompe de vidange	47
Groupe pressostat avec ens. chambre de compression	49
Groupe tourelles avec couronnes	51
Groupe tourelles avec couronnes	55
Groupe tourelles avec couronnes	57

1.1 Codes de tension

Tens	Code de tension
A	3/N/PE~380-400V 50-60Hz
D	3/PE~200-210V 50-60Hz
F	2/PE~220-240V 50-60Hz
G	3/N/PE~415V 50-60Hz
H	3/PE~220-230V 50-60Hz
K	3/PE~380-400V 50-60Hz
L	3/PE~415V 50-60Hz
M	3/PE~440V 60Hz
P	1/N/PE~220-230V 50-60Hz
R	2/PE~220-240V 50-60Hz
U	1/N/PE~240V 50-60Hz
V	3/PE~240V 50-60Hz
W	1/N/PE~100-110V 50-60Hz

1.2 Codes de produit

Code de produit	Description
Code de inodel	
e	VERSION ELECTRONIQUE
lw	VERSION LAVAGE INFERIEUR
uw	VERSION LAVAGE INFERIEUR ET SUPERIEUR
i	VERSION ISOLÉE
Code de type	
LUX40EL	LUX40EL
Code d'accessoire	
bt	BREAK TANK
bp	POMPE AUGMENTATION PRESSION
dvgw	DVGW
cr	RINCAGE FROID SUPPLEMENTAIRE
ws	ADOUCCISSEUR D'EAU
dd	DOSEUR DETERGENT
dp	POMPE DE VIDANGE



Pièces détachées

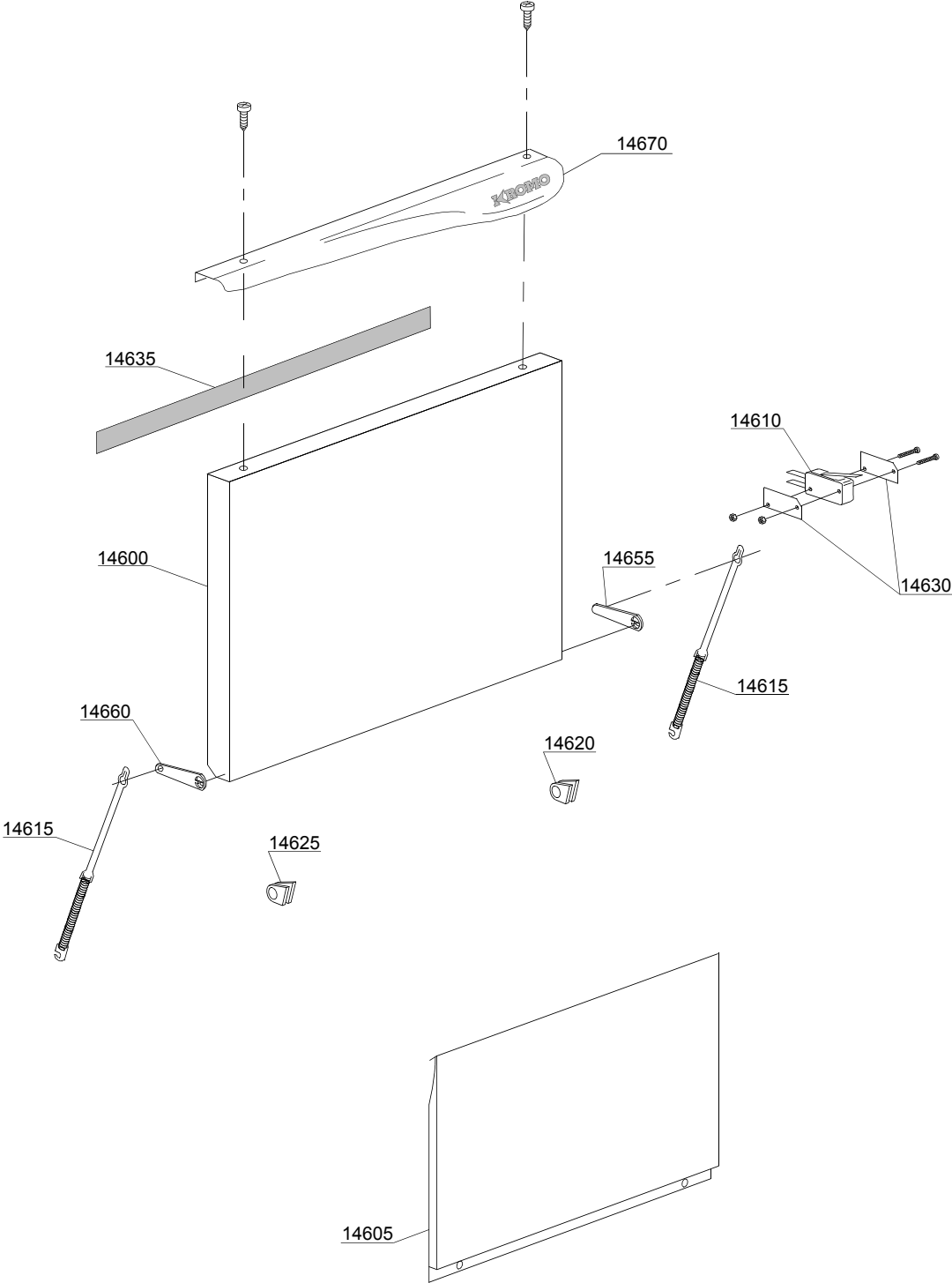
ID	P Code	de SN	à SN	Mod.	Acces.	Tens	Description
Module:Détails groupe structure							
10500	540913		-				Couvercle
10505	540903		-				Panneau postérieur
10510	540908		-				Structure
10510	540921		-		ws		Structure
10515	15065/A		-				Fixe-câble avec vis
10520	540027		-				Demi-filtre de surface antérieur
10525	540028		-				Demi-filtre de surface postérieur
10530	540401		-				Résistance 1,1/1,2KW - 230/240V
10535	540900		-				Côté droit
10540	540901		-				Côté gauche
10545	10850		-				Pied (minimum 4 pièces)
10550	540033		-				Trop-plein
10555	13021		-				Joint DEM 40 (minimum 2 pièces)
10560	540039		-				Poignée pour filtre de surface
10565	15551		-				Thermostat cuve fixe en déviation
10570	500620		-				Filtre
10575	500615		-				Collier avec embrayage filtre
10580	80208		-				Joint 95x75x3 (minimum 2 pièces)
10585	500606		-				Puisard avec vidange latérale droit
10590	13317		-				Passe-tube de decharge d.40mm (minimum 2 pièces)
10595	10707/1		-				Thérmostat 0-90°C
10600	500550		-				Porte-bornes 3 poles
10605	500551		-				Porte-bornes 6 poles
10610	10713		-				Câble de alimentation 3x2,5x2500
10610	15118		-				Câble de alimentation

e=VERSION ELECTRONIQUE, lw=VERSION LAVAGE INFERIEUR, uw=VERSION LAVAGE INFERIEUR ET SUPERIEUR, i=VERSION ISOLÉE

LUX40EL=LUX40EL

bt=BREAK TANK, bp=POMPE AUGMENTATION PRESSION, dvgw=DVGW, cr=RINCAGE FROID SUPPLEMENTAIRE, ws=ADOUCCISSEUR D'EAU, dd=DOSEUR DETERGENT, dp=POMPE DE VIDANGE

A=3/N/PE~380-400V 50-60Hz, D=3/PE~200-210V 50-60Hz, F=2/PE~220-240V 50-60Hz, G=3/N/PE~415V 50-60Hz, H=3/PE~220-230V 50-60Hz, K=3/PE~380-400V 50-60Hz, L=3/PE~415V 50-60Hz, M=3/PE~440V 60Hz, P=1/N/PE~220-230V 50-60Hz, R=2/PE~220-240V 50-60Hz, U=1/N/PE~240V 50-60Hz, V=3/PE~240V 50-60Hz, W=1/N/PE~100-110V 50-60Hz



02_129_e

Pièces détachées

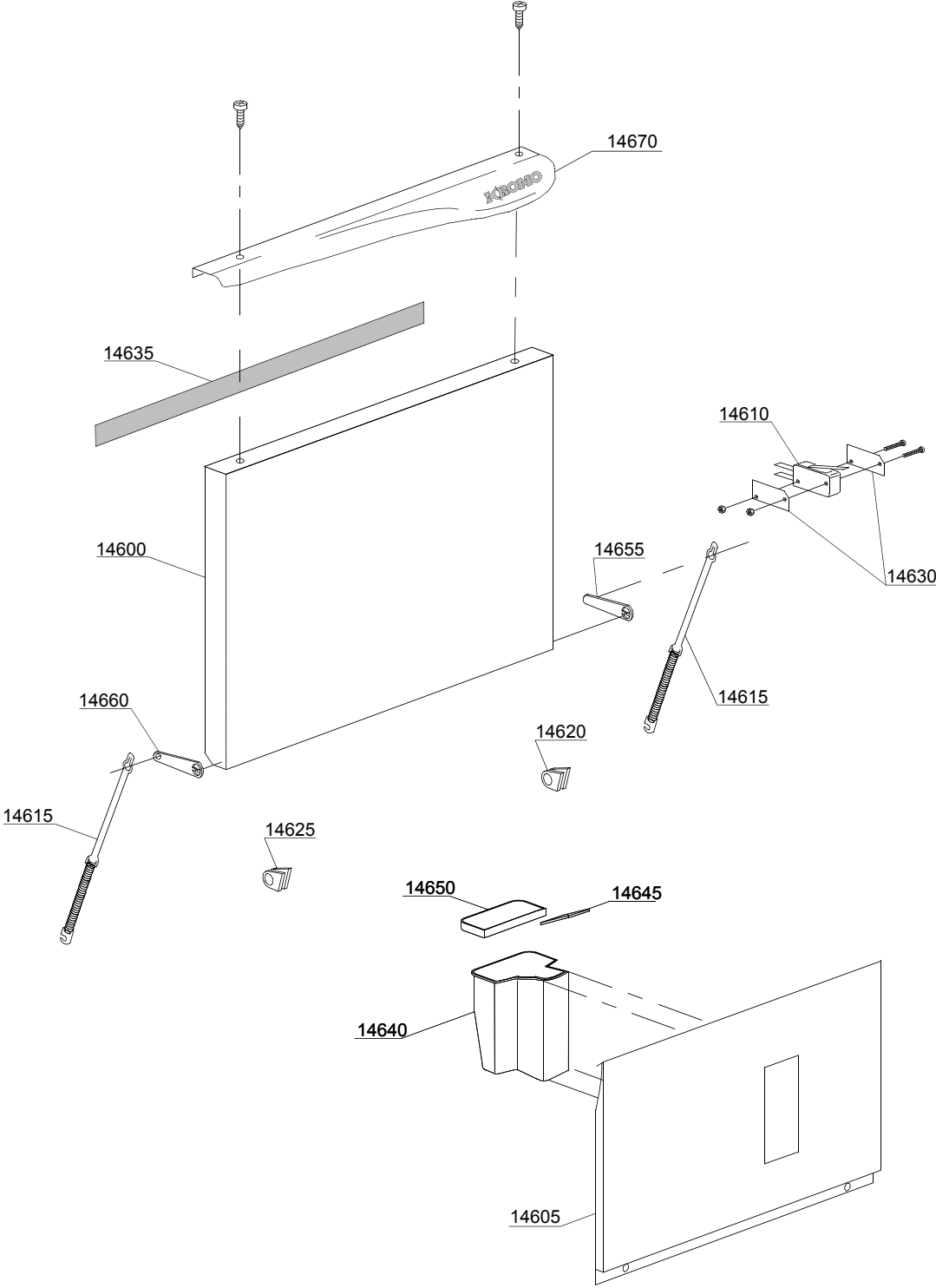
ID	P Code	de SN	à SN	Mod.	Acces.	Tens	Description
Module: Systèmes de fermeture							
14600	540958		-				Porte poignée inox
14605	540902		-				Sous-porte
14610	10704		-				Micro porte
14615	560003		-				Ressort porte
14620	540035		-				Bague axe droite pour charnière (minimum 2 pièces)
14625	540036		-				Bague axe gauche pour charnière (minimum 2 pièces)
14630	10770		-				Isolant pour micro porte (minimum 3 pièces)
14635	560021		-				Profil pour joint porte
14640	540050		-				Petit cuve carrée
14645	540044		-				Couvercle petit cuve produit de rinçage
14650	540049		-				Couvercle postérieur petit cuve
14655	540624		-				Petit bras droit pour porte
14660	540629		-				Petit bras gauche pour porte
14670	540961		-				Poignée inox

e=VERSION ELECTRONIQUE, lw=VERSION LAVAGE INFERIEUR, uw=VERSION LAVAGE INFERIEUR ET SUPERIEUR, i=VERSION ISOLÉE

LUX40EL=LUX40EL

bt=BREAK TANK, bp=POMPE AUGMENTATION PRESSION, dvgw=DVGW, cr=RINCAGE FROID SUPPLEMENTAIRE, ws=ADOUCISSEUR D'EAU, dd=DOSEUR DETERGENT, dp=POMPE DE VIDANGE

A=3/N/PE~380-400V 50-60Hz, D=3/PE~200-210V 50-60Hz, F=2/PE~220-240V 50-60Hz, G=3/N/PE~415V 50-60Hz, H=3/PE~220-230V 50-60Hz, K=3/PE~380-400V 50-60Hz, L=3/PE~415V 50-60Hz, M=3/PE~440V 60Hz, P=1/N/PE~220-230V 50-60Hz, R=2/PE~220-240V 50-60Hz, U=1/N/PE~240V 50-60Hz, V=3/PE~240V 50-60Hz, W=1/N/PE~100-110V 50-60Hz



02_129ae

Pièces détachées

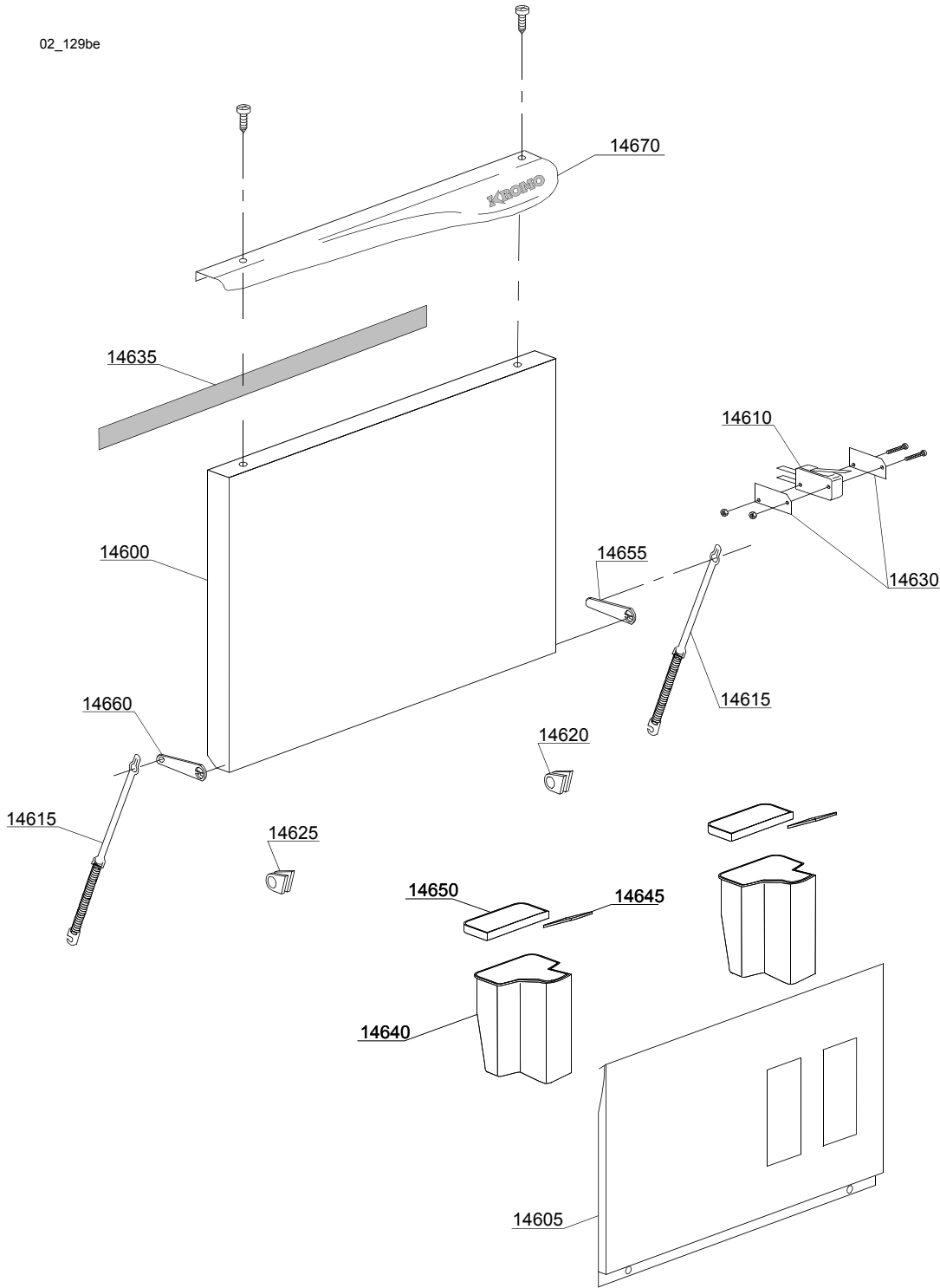
ID	P Code	de SN	à SN	Mod.	Acces.	Tens	Description
Module: Systèmes de fermeture							
14600	540958		-				Porte poignée inox
14605	540936		-				Sous-porte
14610	10704		-				Micro porte
14615	560003		-				Ressort porte
14620	540035		-				Bague axe droite pour charnière (minimum 2 pièces)
14625	540036		-				Bague axe gauche pour charnière (minimum 2 pièces)
14630	10770		-				Isolant pour micro porte (minimum 3 pièces)
14635	560021		-				Profil pour joint porte
14640	540050		-				Petit cuve carrée
14645	540044		-				Couvercle petit cuve produit de rinçage
14650	540049		-				Couvercle postérieur petit cuve
14655	540624		-				Petit bras droit pour porte
14660	540629		-				Petit bras gauche pour porte
14670	540961		-				Poignée inox

e=VERSION ELECTRONIQUE, lw=VERSION LAVAGE INFERIEUR, uw=VERSION LAVAGE INFERIEUR ET SUPERIEUR, i=VERSION ISOLÉE

LUX40EL=LUX40EL

bt=BREAK TANK, bp=POMPE AUGMENTATION PRESSION, dvgw=DVGW, cr=RINCAGE FROID SUPPLEMENTAIRE, ws=ADOUCISSEUR D'EAU, dd=DOSEUR DETERGENT, dp=POMPE DE VIDANGE

A=3/N/PE~380-400V 50-60Hz, D=3/PE~200-210V 50-60Hz, F=2/PE~220-240V 50-60Hz, G=3/N/PE~415V 50-60Hz, H=3/PE~220-230V 50-60Hz, K=3/PE~380-400V 50-60Hz, L=3/PE~415V 50-60Hz, M=3/PE~440V 60Hz, P=1/N/PE~220-230V 50-60Hz, R=2/PE~220-240V 50-60Hz, U=1/N/PE~240V 50-60Hz, V=3/PE~240V 50-60Hz, W=1/N/PE~100-110V 50-60Hz



Pièces détachées

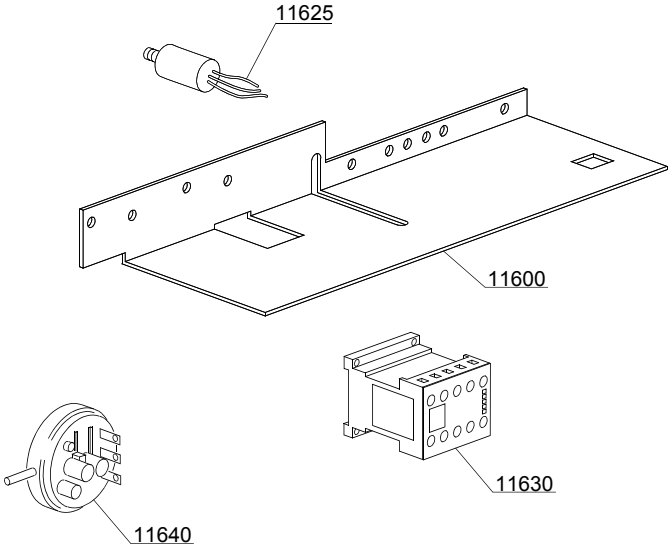
ID	P Code	de SN	à SN	Mod.	Acces.	Tens	Description
Module: Systèmes de fermeture							
14600	540958		-				Porte poignée inox
14605	540935		-				Sous-porte
14610	10704		-				Micro porte
14615	560003		-				Ressort porte
14620	540035		-				Bague axe droite pour charnière (minimum 2 pièces)
14625	540036		-				Bague axe gauche pour charnière (minimum 2 pièces)
14630	10770		-				Isolant pour micro porte (minimum 3 pièces)
14635	560021		-				Profil pour joint porte
14640	540050		-				Petit cuve carrée
14645	540044		-				Couvercle petit cuve produit de rinçage
14650	540049		-				Couvercle postérieur petit cuve
14655	540624		-				Petit bras droit pour porte
14660	540629		-				Petit bras gauche pour porte
14670	540961		-				Poignée inox

e=VERSION ELECTRONIQUE, lw=VERSION LAVAGE INFERIEUR, uw=VERSION LAVAGE INFERIEUR ET SUPERIEUR, i=VERSION ISOLÉE

LUX40EL=LUX40EL

bt=BREAK TANK, bp=POMPE AUGMENTATION PRESSION, dvgw=DVGW, cr=RINCAGE FROID SUPPLEMENTAIRE, ws=ADOUCISSEUR D'EAU, dd=DOSEUR DETERGENT, dp=POMPE DE VIDANGE

A=3/N/PE~380-400V 50-60Hz, D=3/PE~200-210V 50-60Hz, F=2/PE~220-240V 50-60Hz, G=3/N/PE~415V 50-60Hz, H=3/PE~220-230V 50-60Hz, K=3/PE~380-400V 50-60Hz, L=3/PE~415V 50-60Hz, M=3/PE~440V 60Hz, P=1/N/PE~220-230V 50-60Hz, R=2/PE~220-240V 50-60Hz, U=1/N/PE~240V 50-60Hz, V=3/PE~240V 50-60Hz, W=1/N/PE~100-110V 50-60Hz



04_001fe

Pièces détachées

ID	P Code	de SN	à SN	Mod.	Acces.	Tens	Description
Module: Composants électriques de contrôle							
11600	540943		-	e			Panneau porte-composants
11625	15149		-	e			Filtre anti-parasites
11630	15086		-	e			Télérupteur 230V 50/60Hz 4C
11630	15086/B		-	e			Télérupteur 240V 50Hz
11640	540450		-	e			Pressostat "EL" 59-25

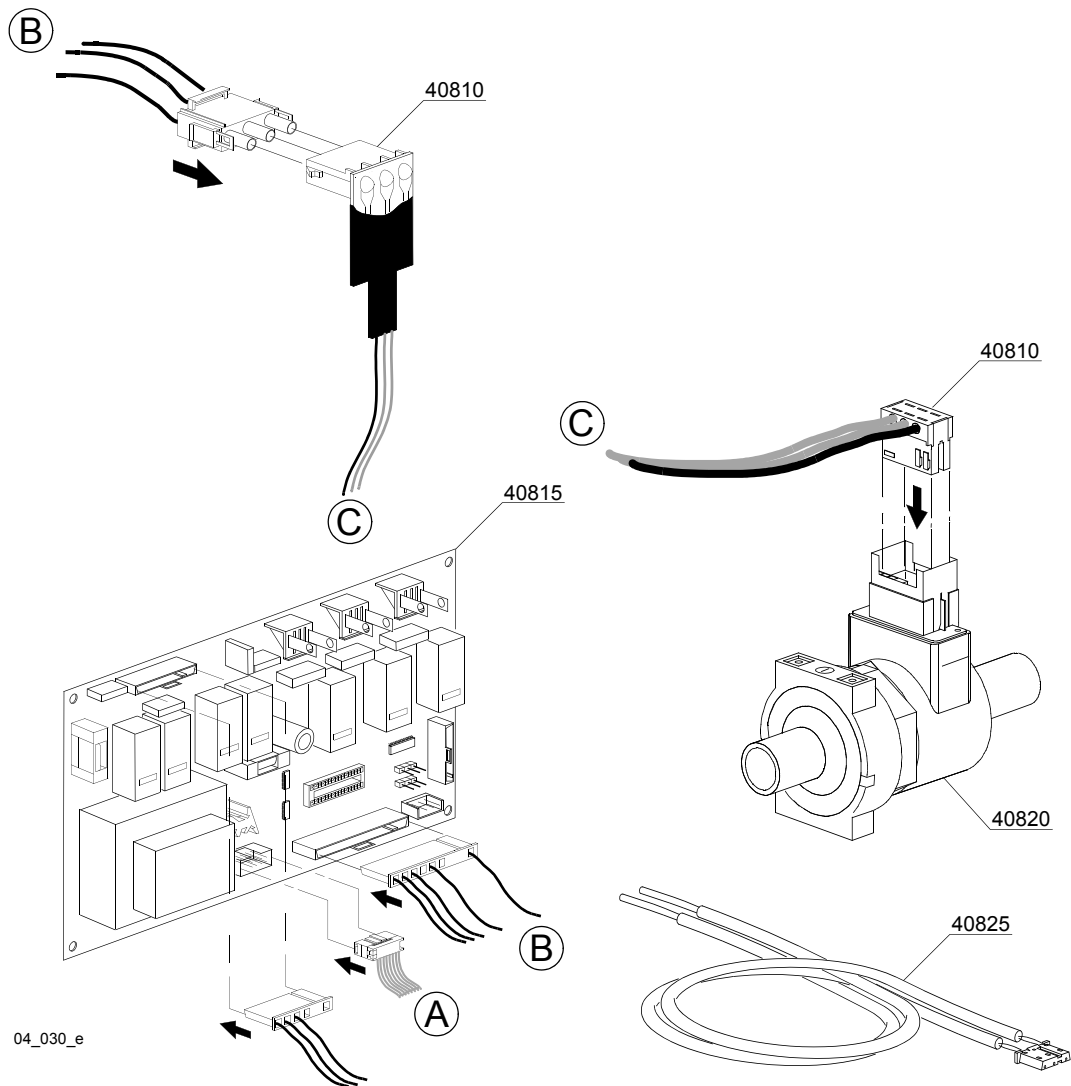
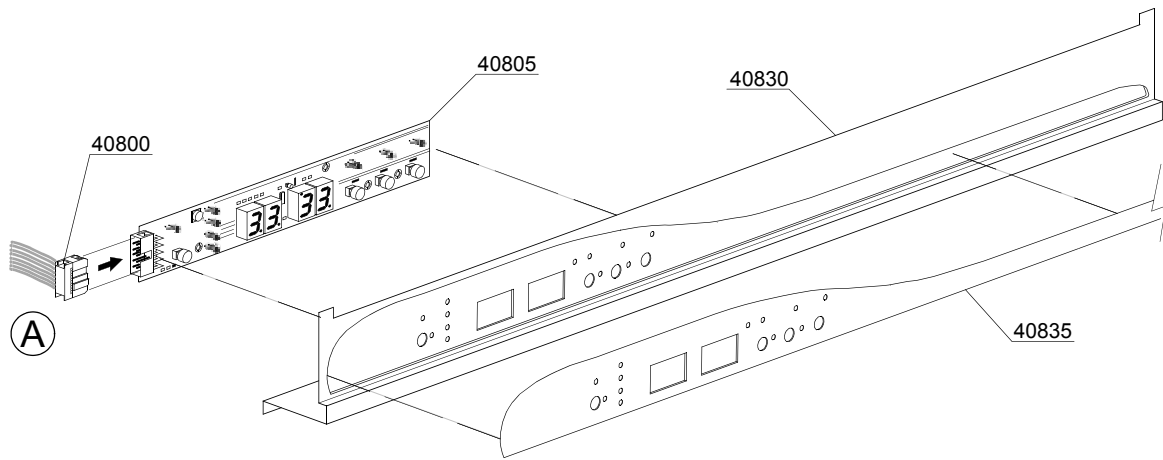
e=VERSION ELECTRONIQUE, lw=VERSION LAVAGE INFERIEUR, uw=VERSION LAVAGE INFERIEUR ET SUPERIEUR, i=VERSION ISOLÉE

LUX40EL=LUX40EL

bt=BREAK TANK, bp=POMPE AUGMENTATION PRESSION, dvgw=DVGW, cr=RINCAGE FROID SUPPLEMENTAIRE, ws=ADOUCCISSEUR D'EAU, dd=DOSEUR DETERGENT, dp=POMPE DE VIDANGE

A=3/N/PE~380-400V 50-60Hz, D=3/PE~200-210V 50-60Hz, F=2/PE~220-240V 50-60Hz, G=3/N/PE~415V 50-60Hz, H=3/PE~220-230V 50-60Hz, K=3/PE~380-400V 50-60Hz, L=3/PE~415V 50-60Hz, M=3/PE~440V 60Hz, P=1/N/PE~220-230V 50-60Hz, R=2/PE~220-240V 50-60Hz, U=1/N/PE~240V 50-60Hz, V=3/PE~240V 50-60Hz, W=1/N/PE~100-110V 50-60Hz

Pieces detachees



04_030_e

Pièces détachées

ID	P Code	de SN	à SN	Mod.	Acces.	Tens	Description
Module: Composants électriques							
40800	50589		-				Fiche
40805	50581		-				Touche sensitive
40810	50584		-				Platine débitmétré
40815	50580		-				Timer électronique +platine principal
40820	50583		-				Débitmétré pour platine
40825	50562		-				Sonde thermostat
40830	540963		-				Panneau commande
40835	540964		-				Bandeau

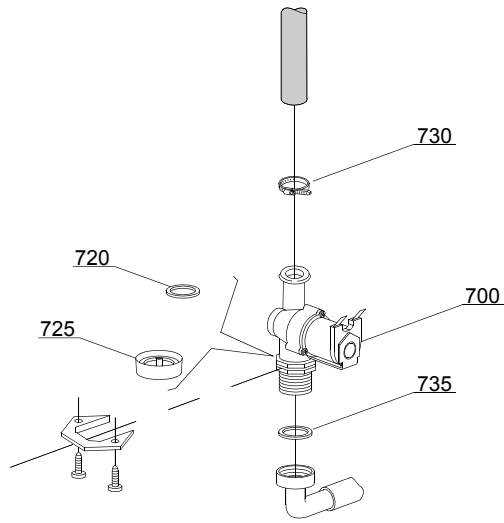
e=VERSION ELECTRONIQUE, lw=VERSION LAVAGE INFERIEUR, uw=VERSION LAVAGE INFERIEUR ET SUPERIEUR, i=VERSION ISOLÉE

LUX40EL=LUX40EL

bt=BREAK TANK, bp=POMPE AUGMENTATION PRESSION, dvgw=DVGW, cr=RINCAGE FROID SUPPLEMENTAIRE, ws=ADOUCCISSEUR D'EAU, dd=DOSEUR DETERGENT, dp=POMPE DE VIDANGE

A=3/N/PE~380-400V 50-60Hz, D=3/PE~200-210V 50-60Hz, F=2/PE~220-240V 50-60Hz, G=3/N/PE~415V 50-60Hz, H=3/PE~220-230V 50-60Hz, K=3/PE~380-400V 50-60Hz, L=3/PE~415V 50-60Hz, M=3/PE~440V 60Hz, P=1/N/PE~220-230V 50-60Hz, R=2/PE~220-240V 50-60Hz, U=1/N/PE~240V 50-60Hz, V=3/PE~240V 50-60Hz, W=1/N/PE~100-110V 50-60Hz

Pieces detachees



05_002_e

Pièces détachées

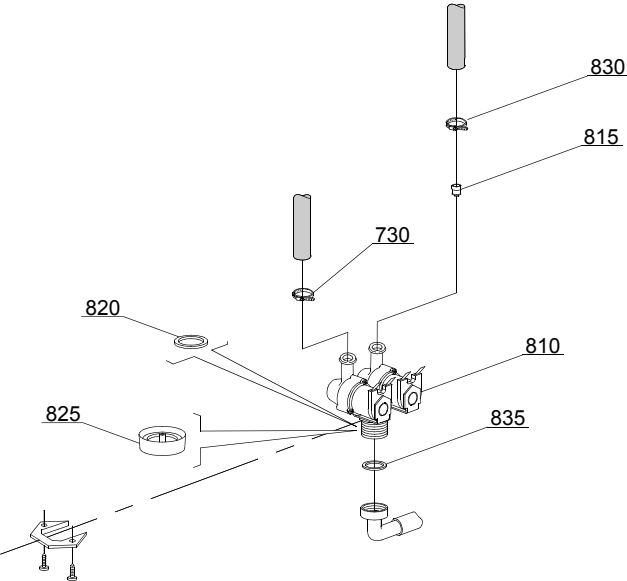
ID	P Code	de SN	à SN	Mod.	Acces.	Tens	Description
Module:Groupe soupapes électriques							
700	10703		-	i,e			Soupape électrique simple - 230Vac
720	N.C.		-	i,e			Réducteur de portée
730	11807		-	i,e			Collier 12/22 (minimum 3 pièces)
735	13307		-	i,e			Joint 3/4

e=VERSION ELECTRONIQUE, lw=VERSION LAVAGE INFERIEUR, uw=VERSION LAVAGE INFERIEUR ET SUPERIEUR, i=VERSION ISOLÉE

LUX40EL=LUX40EL

bt=BREAK TANK, bp=POMPE AUGMENTATION PRESSION, dvgw=DVGW, cr=RINCAGE FROID SUPPLEMENTAIRE, ws=ADOUCCISSEUR D'EAU, dd=DOSEUR DETERGENT, dp=POMPE DE VIDANGE

A=3/N/PE~380-400V 50-60Hz, D=3/PE~200-210V 50-60Hz, F=2/PE~220-240V 50-60Hz, G=3/N/PE~415V 50-60Hz, H=3/PE~220-230V 50-60Hz, K=3/PE~380-400V 50-60Hz, L=3/PE~415V 50-60Hz, M=3/PE~440V 60Hz, P=1/N/PE~220-230V 50-60Hz, R=2/PE~220-240V 50-60Hz, U=1/N/PE~240V 50-60Hz, V=3/PE~240V 50-60Hz, W=1/N/PE~100-110V 50-60Hz



05_003_€

Pièces détachées

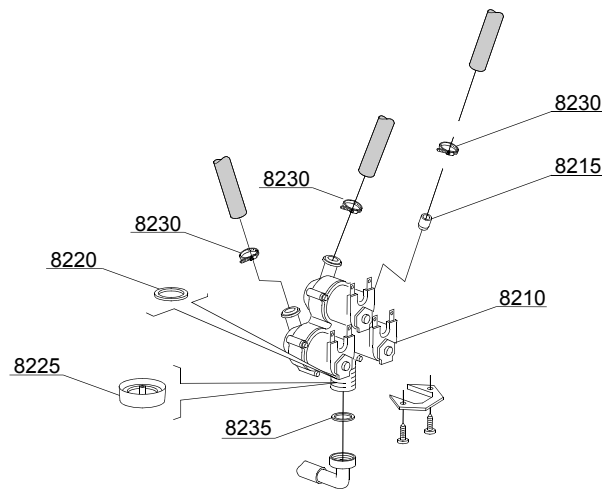
ID	P Code	de SN	à SN	Mod.	Acces.	Tens	Description
Module:Groupe soupapes électriques							
810	15098		-	i,e	cr,ws		Soupape électrique double - Ø10 - 230Vac
815	15115		-	e,i	cr,ws		Réducteur de portée vert pour regeneration (minimum 2 pièces)
820	N.C.		-	e,i	cr,ws		Réducteur de portée
830	11807		-	i,e			Collier 12/22 (minimum 3 pièces)
835	13307		-	i,e			Joint 3/4

e=VERSION ELECTRONIQUE, lw=VERSION LAVAGE INFERIEUR, uw=VERSION LAVAGE INFERIEUR ET SUPERIEUR, i=VERSION ISOLÉE

LUX40EL=LUX40EL

bt=BREAK TANK, bp=POMPE AUGMENTATION PRESSION, dvgw=DVGW, cr=RINCAGE FROID SUPPLEMENTAIRE, ws=ADOUCCISSEUR D'EAU, dd=DOSEUR DETERGENT, dp=POMPE DE VIDANGE

A=3/N/PE~380-400V 50-60Hz, D=3/PE~200-210V 50-60Hz, F=2/PE~220-240V 50-60Hz, G=3/N/PE~415V 50-60Hz, H=3/PE~220-230V 50-60Hz, K=3/PE~380-400V 50-60Hz, L=3/PE~415V 50-60Hz, M=3/PE~440V 60Hz, P=1/N/PE~220-230V 50-60Hz, R=2/PE~220-240V 50-60Hz, U=1/N/PE~240V 50-60Hz, V=3/PE~240V 50-60Hz, W=1/N/PE~100-110V 50-60Hz



05_004_€

Pièces détachées

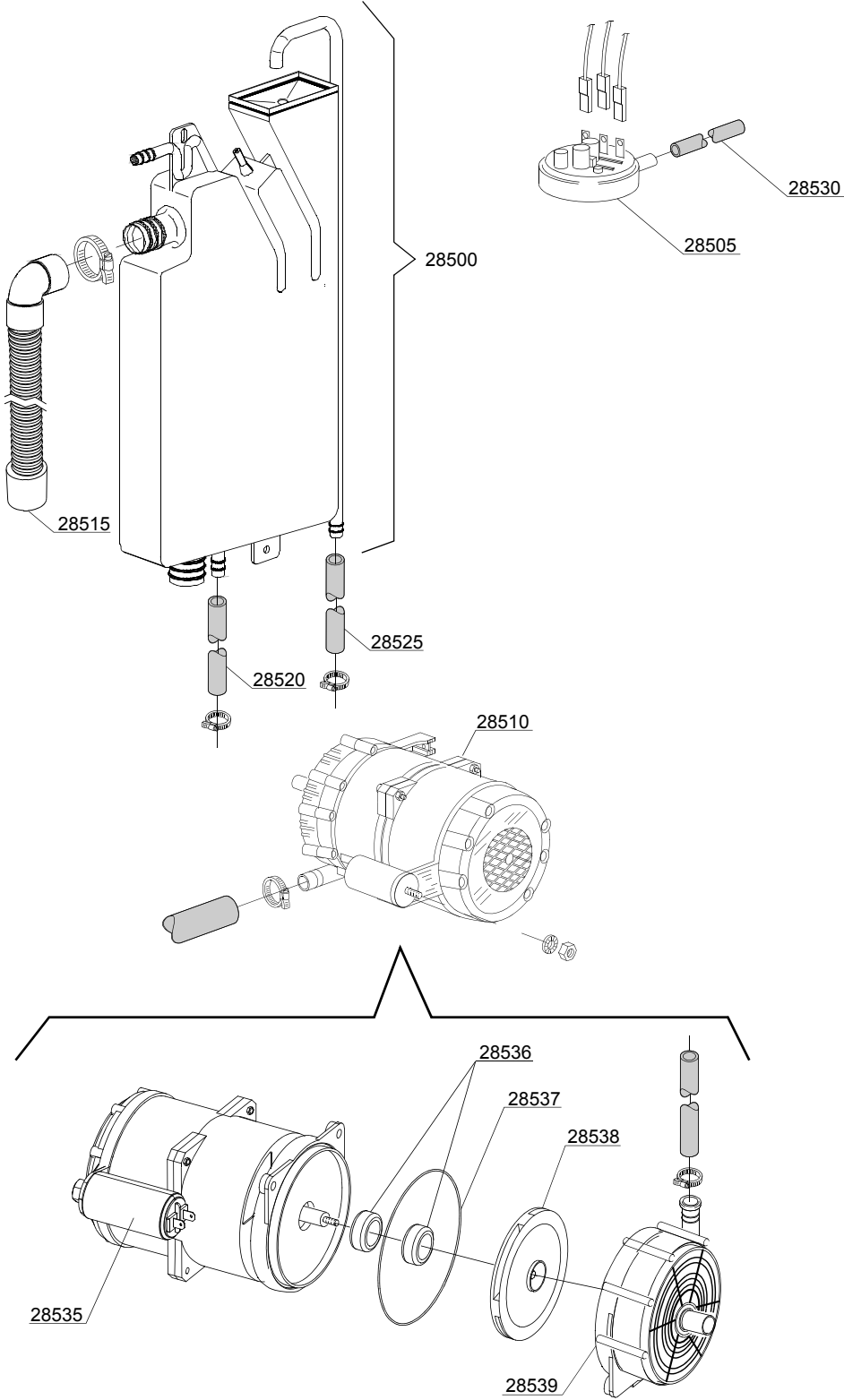
ID	P Code	de SN	à SN	Mod.	Acces.	Tens	Description
Module:Groupe soupapes électriques							
8210	15099		-		cr,ws		Soupape électrique triple
8215	15115		-		cr,ws		Réducteur de portée vert (minimum 2 pièces)
8220	N.C.		-		cr,ws		Réducteur de portée
8230	11807		-	i,e			Collier 12/22 (minimum 3 pièces)
8235	13307		-	i,e			Joint 3/4

e=VERSION ELECTRONIQUE, lw=VERSION LAVAGE INFERIEUR, uw=VERSION LAVAGE INFERIEUR ET SUPERIEUR, i=VERSION ISOLÉE

LUX40EL=LUX40EL

bt=BREAK TANK, bp=POMPE AUGMENTATION PRESSION, dvgw=DVGW, cr=RINCAGE FROID SUPPLEMENTAIRE, ws=ADOUCCISSEUR D'EAU, dd=DOSEUR DETERGENT, dp=POMPE DE VIDANGE

A=3/N/PE~380-400V 50-60Hz, D=3/PE~200-210V 50-60Hz, F=2/PE~220-240V 50-60Hz, G=3/N/PE~415V 50-60Hz, H=3/PE~220-230V 50-60Hz, K=3/PE~380-400V 50-60Hz, L=3/PE~415V 50-60Hz, M=3/PE~440V 60Hz, P=1/N/PE~220-230V 50-60Hz, R=2/PE~220-240V 50-60Hz, U=1/N/PE~240V 50-60Hz, V=3/PE~240V 50-60Hz, W=1/N/PE~100-110V 50-60Hz



06_004ae

Pièces détachées

ID	P Code	de SN	à SN	Mod.	Acces.	Tens	Description
Module:Break Tank							
28500	15735		-	i,e	bt		Ensemble break tank
28505	10706/A		-	i,e	bt		Pressostat 47-27
28510	15100/D		-	i,e	bt		Pompe augmentation pression 220/240V
28515	15721		-	i,e	bt		Conduite BT de vidange longue L=1070
28515	15722		-	i,e	bt		Conduite BT de vidange moyenne L=920
28515	15723		-	i,e	bt		Conduite BT de vidange courte L=690
28520	2907350		-	i,e	bt		Tube en caoutchouc EPDM 12x20
28525	2907352		-	i,e	bt		Tube en caoutchouc PVC WRAS
28530	14508		-	i,e	bt		Tube en caoutchouc EPDM 4,5x9 (minimum 2 mt)

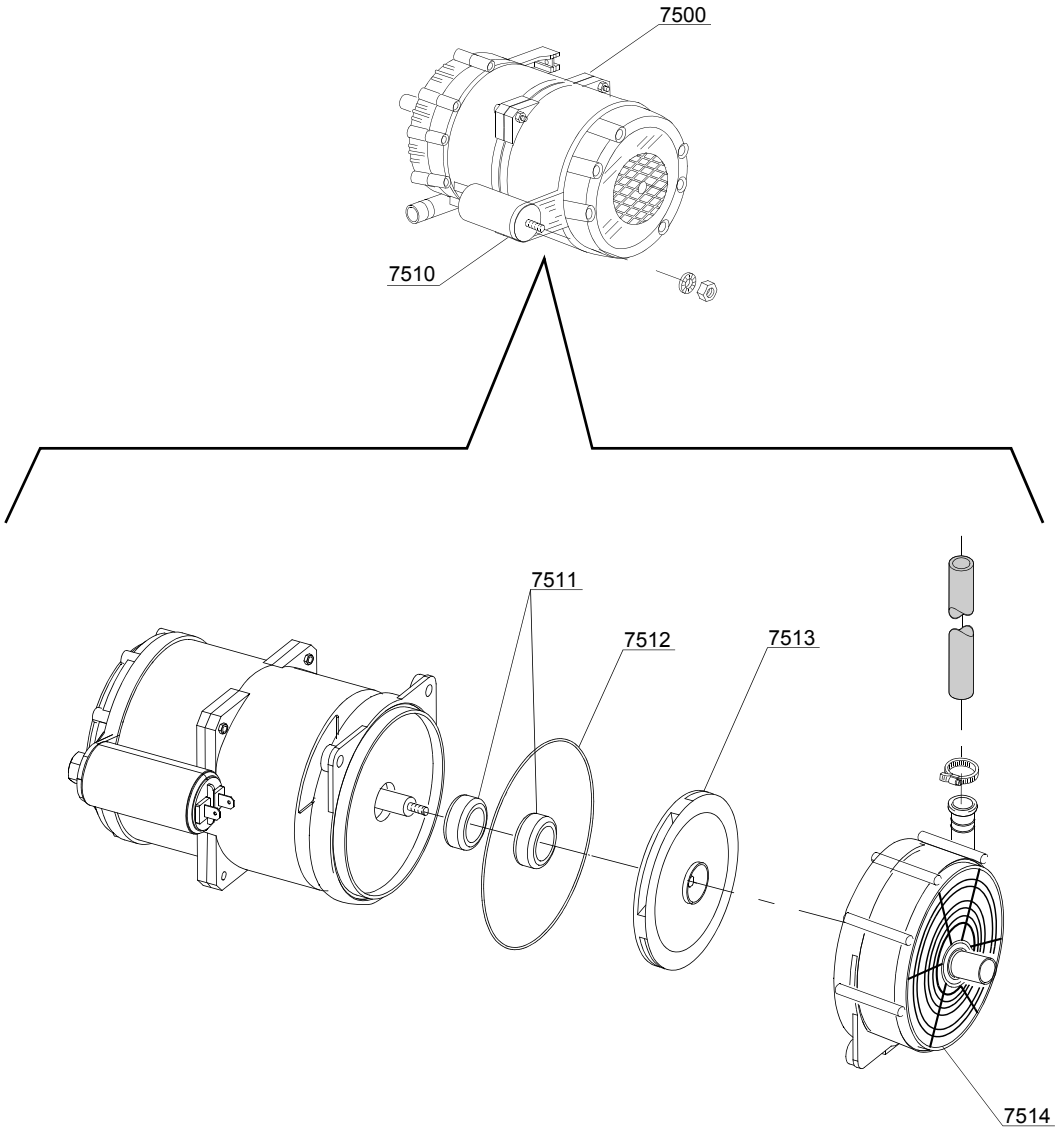
e=VERSION ELECTRONIQUE, lw=VERSION LAVAGE INFERIEUR, uw=VERSION LAVAGE INFERIEUR ET SUPERIEUR, i=VERSION ISOLÉE

LUX40EL=LUX40EL

bt=BREAK TANK, bp=POMPE AUGMENTATION PRESSION, dvgw=DVGW, cr=RINCAGE FROID SUPPLEMENTAIRE, ws=ADOUCCISSEUR D'EAU, dd=DOSEUR DETERGENT, dp=POMPE DE VIDANGE

A=3/N/PE~380-400V 50-60Hz, D=3/PE~200-210V 50-60Hz, F=2/PE~220-240V 50-60Hz, G=3/N/PE~415V 50-60Hz, H=3/PE~220-230V 50-60Hz, K=3/PE~380-400V 50-60Hz, L=3/PE~415V 50-60Hz, M=3/PE~440V 60Hz, P=1/N/PE~220-230V 50-60Hz, R=2/PE~220-240V 50-60Hz, U=1/N/PE~240V 50-60Hz, V=3/PE~240V 50-60Hz, W=1/N/PE~100-110V 50-60Hz

07_003_e



Pieces detachees

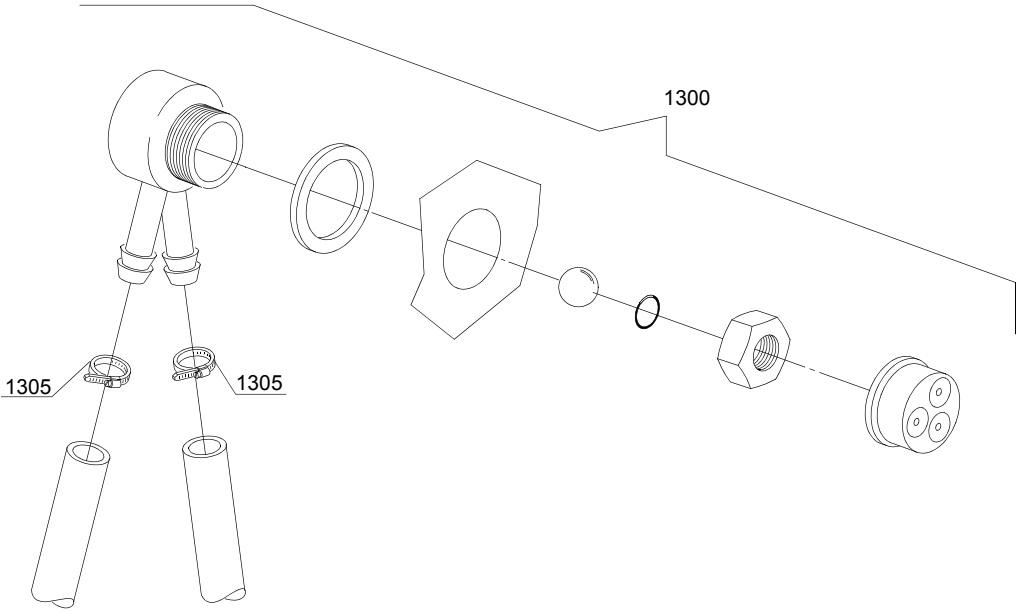
ID	P Code	de SN	à SN	Mod.	Acces.	Tens	Description
Module:Pompe augmentation pression							
7500	15100/D		-	e,i	bp		Pompe augmentation pression 220/240V - corps pompe en plastique
7505	12013		-	e,i	bp		Porte-caoutchouc
7510	10702		-	e,i			Condensateur 5 uF - 450V

e=VERSION ELECTRONIQUE, lw=VERSION LAVAGE INFERIEUR, uw=VERSION LAVAGE INFERIEUR ET SUPERIEUR, i=VERSION ISOLÉE

LUX40EL=LUX40EL

bt=BREAK TANK, bp=POMPE AUGMENTATION PRESSION, dvgw=DVGW, cr=RINCAGE FROID SUPPLEMENTAIRE, ws=ADOUCCISSEUR D'EAU, dd=DOSEUR DETERGENT, dp=POMPE DE VIDANGE

A=3/N/PE~380-400V 50-60Hz, D=3/PE~200-210V 50-60Hz, F=2/PE~220-240V 50-60Hz, G=3/N/PE~415V 50-60Hz, H=3/PE~220-230V 50-60Hz, K=3/PE~380-400V 50-60Hz, L=3/PE~415V 50-60Hz, M=3/PE~440V 60Hz, P=1/N/PE~220-230V 50-60Hz, R=2/PE~220-240V 50-60Hz, U=1/N/PE~240V 50-60Hz, V=3/PE~240V 50-60Hz, W=1/N/PE~100-110V 50-60Hz



08_005_e

Pieces detachees

ID	P Code	de SN	à SN	Mod.	Acces.	Tens	Description
Module:DVGW							
1300	999900006		-		dvgw		Ensemble DVGW
1305	11807		-				Collier 12/22 (minimum 3 pièces)

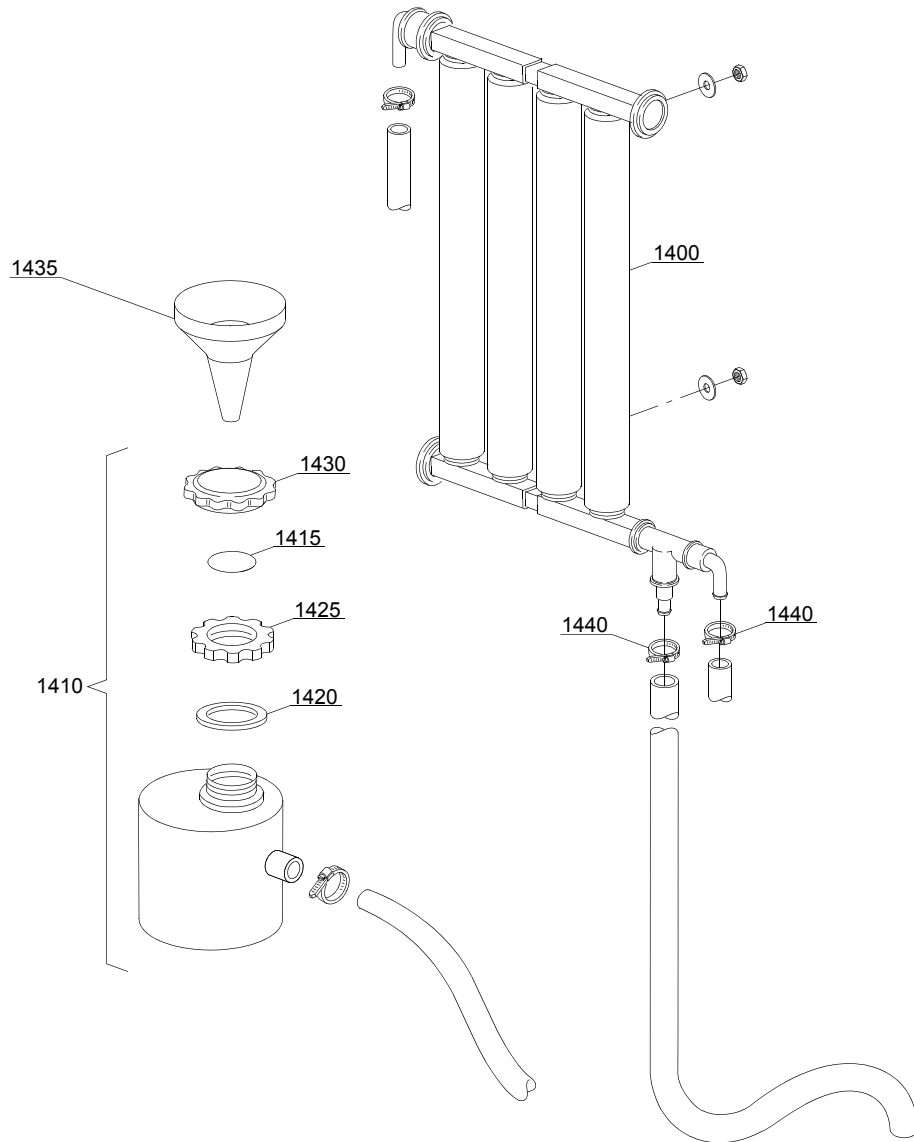
e=VERSION ELECTRONIQUE, lw=VERSION LAVAGE INFERIEUR, uw=VERSION LAVAGE INFERIEUR ET SUPERIEUR, i=VERSION ISOLÉE

LUX40EL=LUX40EL

bt=BREAK TANK, bp=POMPE AUGMENTATION PRESSION, dvgw=DVGW, cr=RINCAGE FROID SUPPLEMENTAIRE, ws=ADOUCCISSEUR D'EAU, dd=DOSEUR DETERGENT, dp=POMPE DE VIDANGE

A=3/N/PE~380-400V 50-60Hz, D=3/PE~200-210V 50-60Hz, F=2/PE~220-240V 50-60Hz, G=3/N/PE~415V 50-60Hz, H=3/PE~220-230V 50-60Hz, K=3/PE~380-400V 50-60Hz, L=3/PE~415V 50-60Hz, M=3/PE~440V 60Hz, P=1/N/PE~220-230V 50-60Hz, R=2/PE~220-240V 50-60Hz, U=1/N/PE~240V 50-60Hz, V=3/PE~240V 50-60Hz, W=1/N/PE~100-110V 50-60Hz

09_001_e



Pièces détachées

ID	P Code	de SN	à SN	Mod.	Acces.	Tens	Description
Module:Groupe adoucisseur d'eau							
1400	16066		-	e	ws		Adoucisseur à 4 éléments
1410	16065		-	e	ws		Réservoir sel
1415	16067/A		-	e	ws		Joint OR
1420	16067/B		-	e	ws		Joint
1425	16067/C		-	e	ws		Collier
1430	16067/D		-	e	ws		Bouchon
1435	16082		-	e	ws		Entonnoir
1440	11807		-	e	ws		Collier 12/22 (minimum 3 pièces)

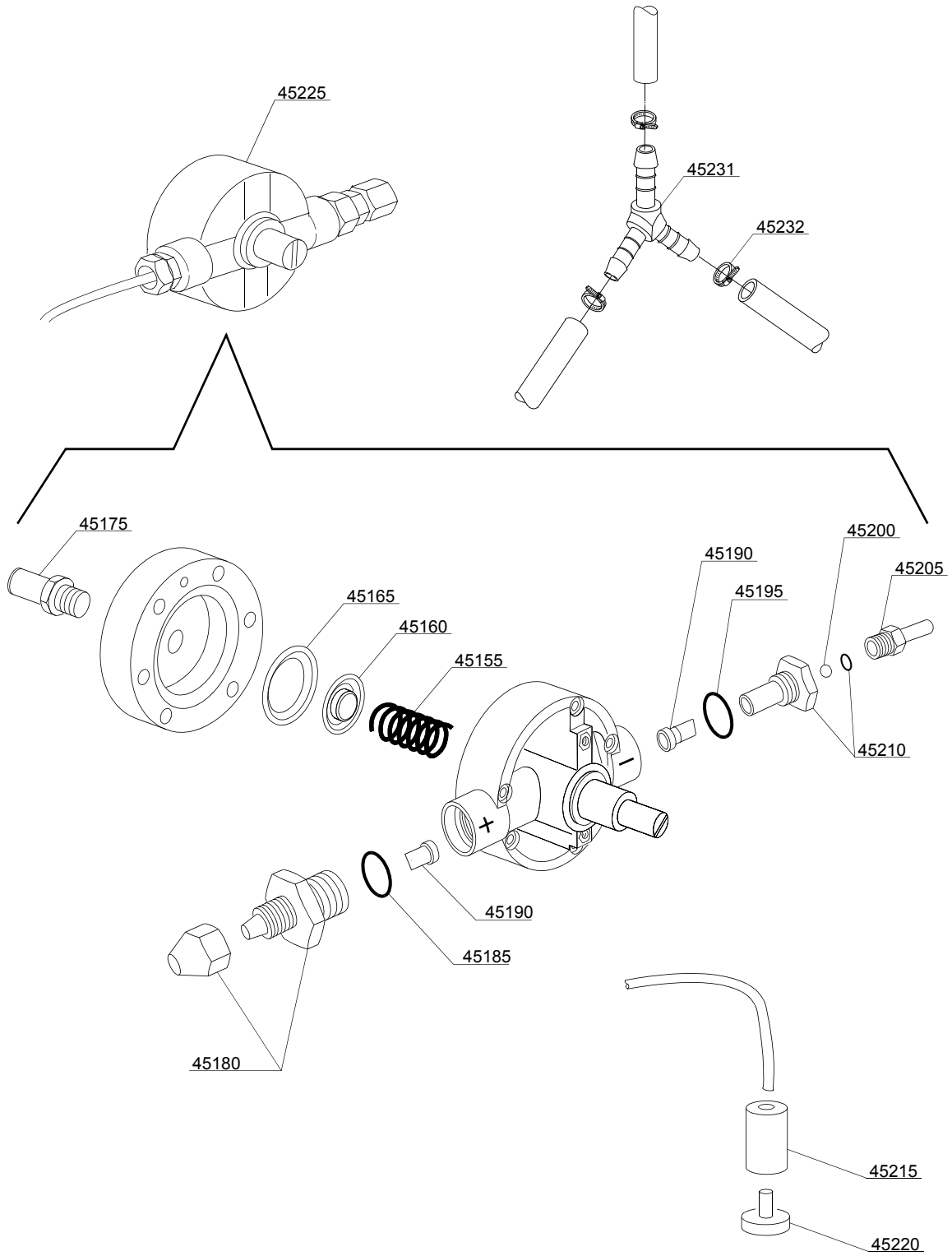
e=VERSION ELECTRONIQUE, lw=VERSION LAVAGE INFERIEUR, uw=VERSION LAVAGE INFERIEUR ET SUPERIEUR, i=VERSION ISOLÉE

LUX40EL=LUX40EL

bt=BREAK TANK, bp=POMPE AUGMENTATION PRESSION, dvgw=DVGW, cr=RINCAGE FROID SUPPLEMENTAIRE, ws=ADOUCCISSEUR D'EAU, dd=DOSEUR DETERGENT, dp=POMPE DE VIDANGE

A=3/N/PE~380-400V 50-60Hz, D=3/PE~200-210V 50-60Hz, F=2/PE~220-240V 50-60Hz, G=3/N/PE~415V 50-60Hz, H=3/PE~220-230V 50-60Hz, K=3/PE~380-400V 50-60Hz, L=3/PE~415V 50-60Hz, M=3/PE~440V 60Hz, P=1/N/PE~220-230V 50-60Hz, R=2/PE~220-240V 50-60Hz, U=1/N/PE~240V 50-60Hz, V=3/PE~240V 50-60Hz, W=1/N/PE~100-110V 50-60Hz

10_001be



Pièces détachées

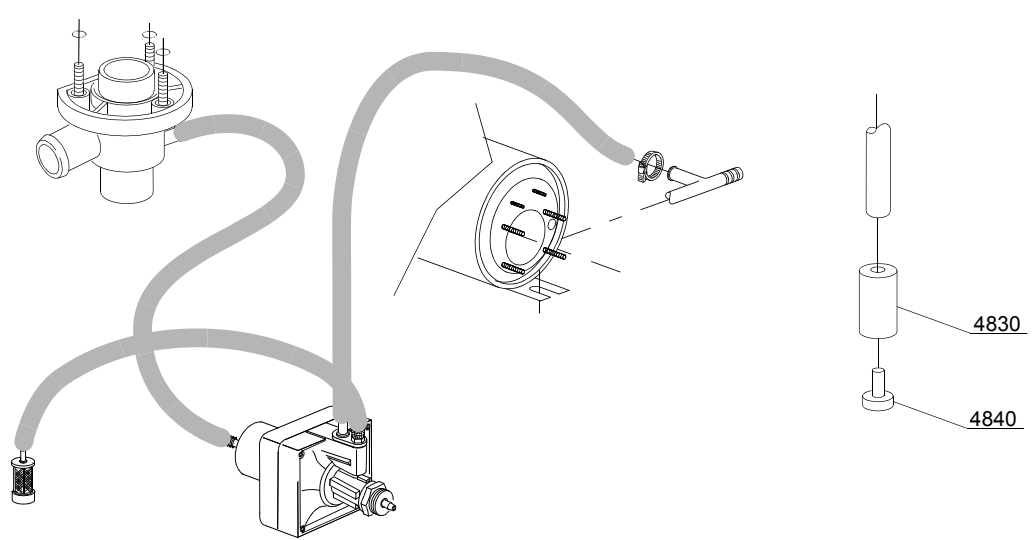
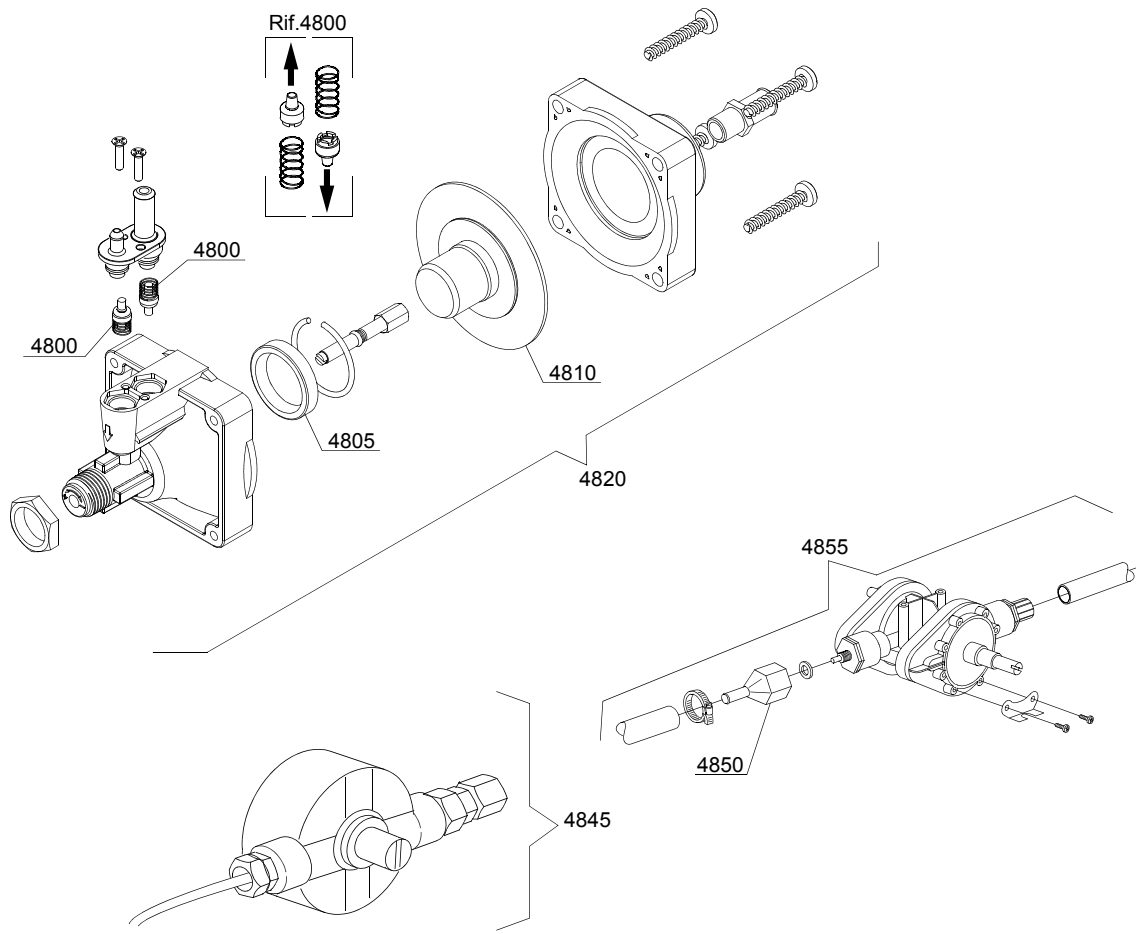
ID	P Code	de SN	à SN	Mod.	Acces.	Tens	Description
Module:Groupe doseur produit de rinçage							
45155	10705/M		-	e,i			Ressort en acier
45160	10705/N		-	e,i			Disque à membrane
45165	10750/O		-	e,i			Membrane en silicone
45175	12506		-	e,i			Porte-caoutchouc Ø 10mm
45180	10705/G		-	e,i			Raccord de aspiration
45185	10705/C		-	e,i			Joint-OR
45190	10705/D		-	e,i			Soupape en silicone
45195	10705/C		-	e,i			Joint-OR
45200	10705/T		-	e,i			Sphère en Téflon
45205	10705/R		-	e,i			Raccord en laiton
45210	10705/E		-	e,i			Guide valve en Joint-OR
45215	12525		-	e,i			Lest
45220	15058		-	e,i			Filtre (minimum 3 pièces)
45225	10799/G		-	e,i			Doseur produit de rinçage GERMAC
45231	540091		-	e,i			Dérivation 3 voies plastique Ø12 mm
45232	11807		-	e,i			Collier 12/22 (minimum 3 pièces)

e=VERSION ELECTRONIQUE, lw=VERSION LAVAGE INFERIEUR, uw=VERSION LAVAGE INFERIEUR ET SUPERIEUR, i=VERSION ISOLÉE

LUX40EL=LUX40EL

bt=BREAK TANK, bp=POMPE AUGMENTATION PRESSION, dvgw=DVGW, cr=RINCAGE FROID SUPPLEMENTAIRE, ws=ADOUCCISSEUR D'EAU, dd=DOSEUR DETERGENT, dp=POMPE DE VIDANGE

A=3/N/PE~380-400V 50-60Hz, D=3/PE~200-210V 50-60Hz, F=2/PE~220-240V 50-60Hz, G=3/N/PE~415V 50-60Hz, H=3/PE~220-230V 50-60Hz, K=3/PE~380-400V 50-60Hz, L=3/PE~415V 50-60Hz, M=3/PE~440V 60Hz, P=1/N/PE~220-230V 50-60Hz, R=2/PE~220-240V 50-60Hz, U=1/N/PE~240V 50-60Hz, V=3/PE~240V 50-60Hz, W=1/N/PE~100-110V 50-60Hz



10_004_e

Pièces détachées

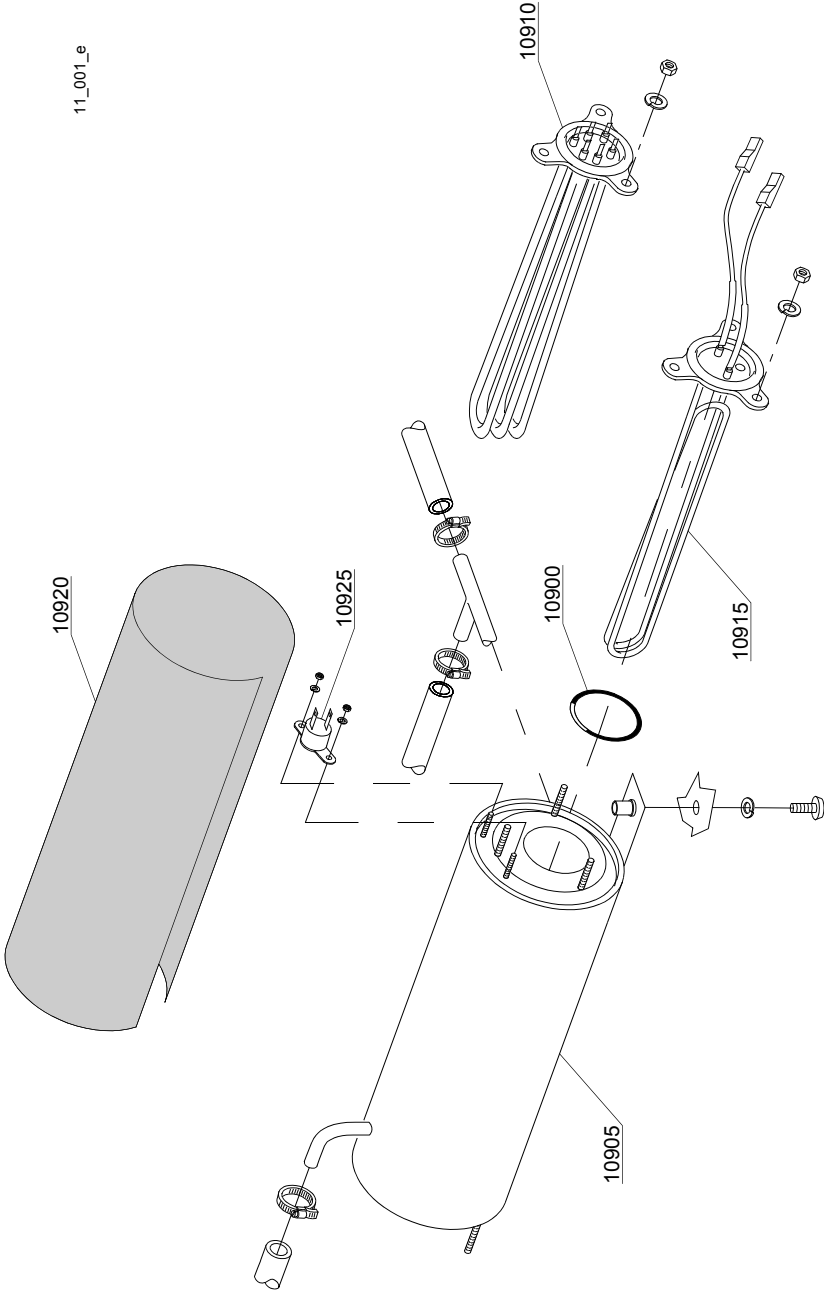
ID	P Code	de SN	à SN	Mod.	Acces.	Tens	Description
Module:Groupe doseur produit de rinçage							
4800	10805		-	e			Soupape pour doseur
4805	10806		-	e			Joint Ø 22
4810	10807		-	e			Membrane
4820	10799		-	e			Doseur produit de rinçage TECNO PRO
4830	12525		-	e			Lest
4840	15058		-	e			Filtre (minimum 3 pièces)
4845	10799/G		-	e			Doseur produit de rinçage GERMAC
4850	10798/B		-	e			Raccord en laiton
4855	10798		-	e			Doseur produit de rinçage LANG

e=VERSION ELECTRONIQUE, lw=VERSION LAVAGE INFERIEUR, uw=VERSION LAVAGE INFERIEUR ET SUPERIEUR, i=VERSION ISOLÉE

LUX40EL=LUX40EL

bt=BREAK TANK, bp=POMPE AUGMENTATION PRESSION, dvgw=DVGW, cr=RINCAGE FROID SUPPLEMENTAIRE, ws=ADOUCCISSEUR D'EAU, dd=DOSEUR DETERGENT, dp=POMPE DE VIDANGE

A=3/N/PE~380-400V 50-60Hz, D=3/PE~200-210V 50-60Hz, F=2/PE~220-240V 50-60Hz, G=3/N/PE~415V 50-60Hz, H=3/PE~220-230V 50-60Hz, K=3/PE~380-400V 50-60Hz, L=3/PE~415V 50-60Hz, M=3/PE~440V 60Hz, P=1/N/PE~220-230V 50-60Hz, R=2/PE~220-240V 50-60Hz, U=1/N/PE~240V 50-60Hz, V=3/PE~240V 50-60Hz, W=1/N/PE~100-110V 50-60Hz



Pièces détachées

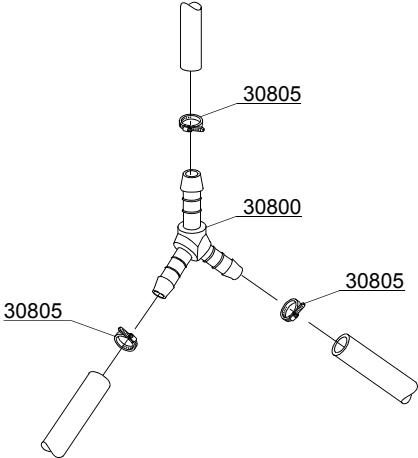
ID	P Code	de SN	à SN	Mod.	Acces.	Tens	Description
Module:Groupe chauffe-eau							
10900	13010		-				Joint OR (minimum 5 pièces)
10905	540006		-				Chauffe-eau
10910	18215		-				Résistance 4/4,36KW 230/240V 3
10915	18206/D		-				Résistance 2,8/3,05KW 230/240V
10920	540040		-				Calorifuge chauffe-eau
10925	15550		-				Thermostat de sûreté

e=VERSION ELECTRONIQUE, lw=VERSION LAVAGE INFERIEUR, uw=VERSION LAVAGE INFERIEUR ET SUPERIEUR, i=VERSION ISOLÉE

LUX40EL=LUX40EL

bt=BREAK TANK, bp=POMPE AUGMENTATION PRESSION, dvgw=DVGW, cr=RINCAGE FROID SUPPLEMENTAIRE, ws=ADOUCCISSEUR D'EAU, dd=DOSEUR DETERGENT, dp=POMPE DE VIDANGE

A=3/N/PE~380-400V 50-60Hz, D=3/PE~200-210V 50-60Hz, F=2/PE~220-240V 50-60Hz, G=3/N/PE~415V 50-60Hz, H=3/PE~220-230V 50-60Hz, K=3/PE~380-400V 50-60Hz, L=3/PE~415V 50-60Hz, M=3/PE~440V 60Hz, P=1/N/PE~220-230V 50-60Hz, R=2/PE~220-240V 50-60Hz, U=1/N/PE~240V 50-60Hz, V=3/PE~240V 50-60Hz, W=1/N/PE~100-110V 50-60Hz



12_003ae

Pieces detachees

ID	P Code	de SN	à SN	Mod.	Acces.	Tens	Description
Module:Dérivation 3 voies							
30800	540090		-	e,i	bt		Dérivation 3 voies plastique Ø10 mm
30805	11807		-	e,i			Collier 12/22 (minimum 3 pièces)

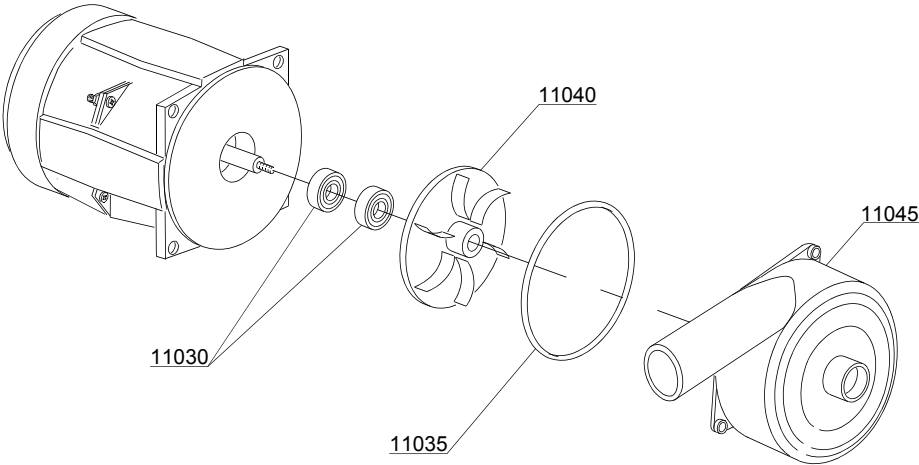
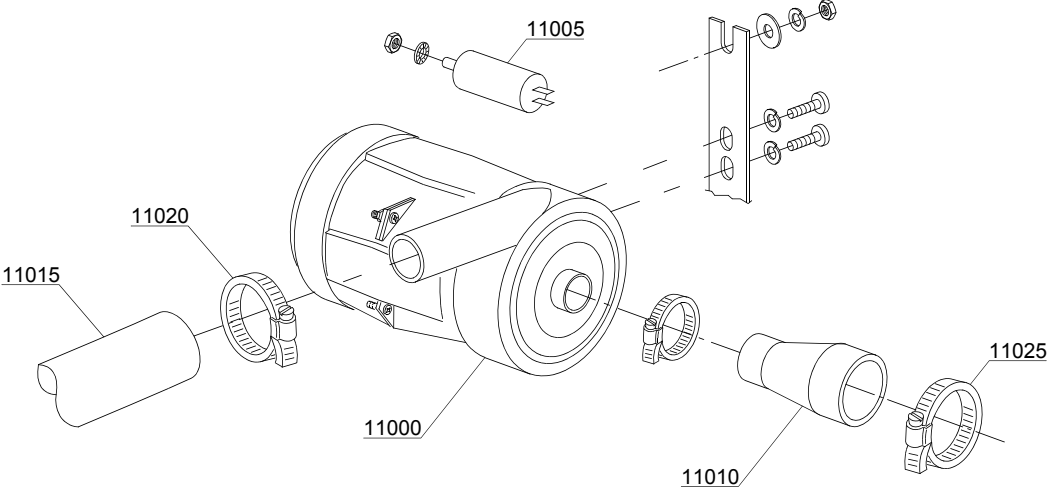
e=VERSION ELECTRONIQUE, lw=VERSION LAVAGE INFERIEUR, uw=VERSION LAVAGE INFERIEUR ET SUPERIEUR, i=VERSION ISOLÉE

LUX40EL=LUX40EL

bt=BREAK TANK, bp=POMPE AUGMENTATION PRESSION, dvgw=DVGW, cr=RINCAGE FROID SUPPLEMENTAIRE, ws=ADOUCCISSEUR D'EAU, dd=DOSEUR DETERGENT, dp=POMPE DE VIDANGE

A=3/N/PE~380-400V 50-60Hz, D=3/PE~200-210V 50-60Hz, F=2/PE~220-240V 50-60Hz, G=3/N/PE~415V 50-60Hz, H=3/PE~220-230V 50-60Hz, K=3/PE~380-400V 50-60Hz, L=3/PE~415V 50-60Hz, M=3/PE~440V 60Hz, P=1/N/PE~220-230V 50-60Hz, R=2/PE~220-240V 50-60Hz, U=1/N/PE~240V 50-60Hz, V=3/PE~240V 50-60Hz, W=1/N/PE~100-110V 50-60Hz

13_001_e



Pièces détachées

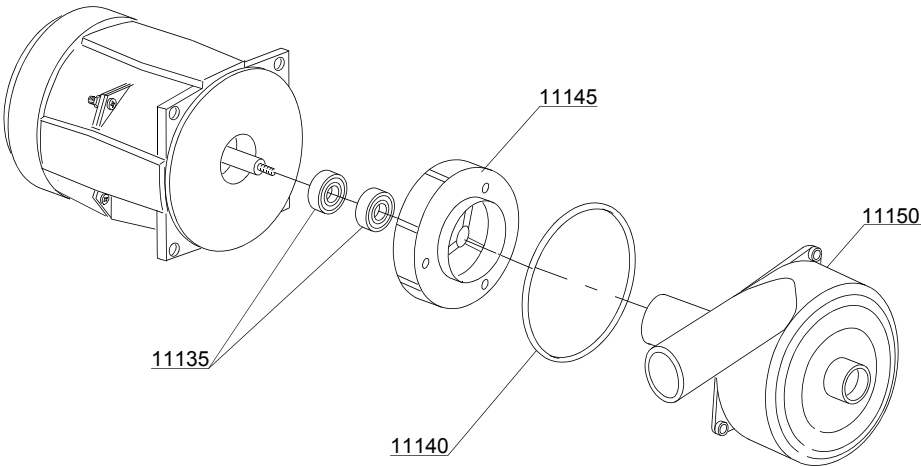
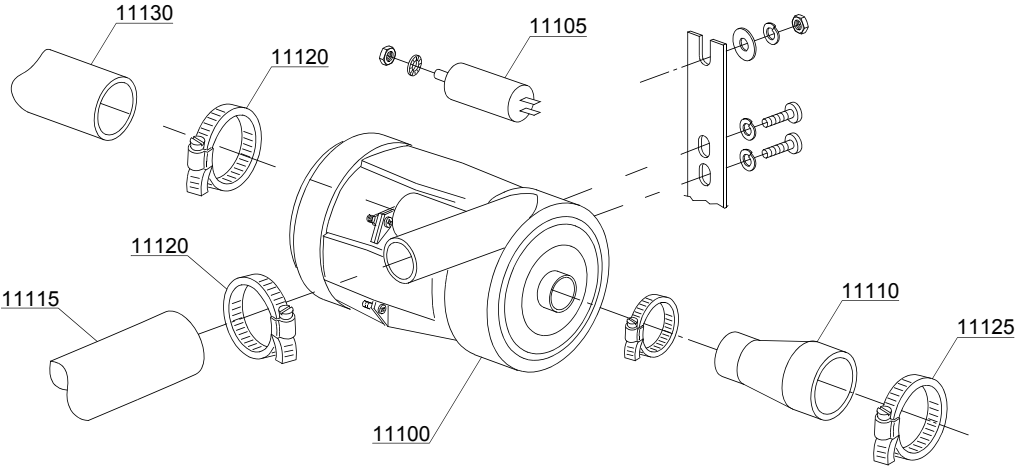
ID	P Code	de SN	à SN	Mod.	Acces.	Tens	Description
Module:Pompe de lavage							
11000	18243		-	lw		A	Pompe de lavage 0,33 Hp "CF" - 230V 50Hz
11005	18043		-	lw			Condensateur 10 uF
11010	540005		-	lw			Manchon de aspiration
11015	16168		-	lw			Tube depart lavage inférieur
11020	11806		-	lw			Collier 25/40 (minimum 2 pièces)
11025	11824		-	lw			Collier 50/70 (minimum 2 pièces)
11030	15080		-	lw			Tenue roulante
11035	18245		-	lw			Joint OR
11040	18246		-	lw			Rotor pompe
11045	18248		-	lw			Couvercle de protection pompe

e=VERSION ELECTRONIQUE, lw=VERSION LAVAGE INFERIEUR, uw=VERSION LAVAGE INFERIEUR ET SUPERIEUR, i=VERSION ISOLÉE

LUX40EL=LUX40EL

bt=BREAK TANK, bp=POMPE AUGMENTATION PRESSION, dvgw=DVGW, cr=RINCAGE FROID SUPPLEMENTAIRE, ws=ADOUCCISSEUR D'EAU, dd=DOSEUR DETERGENT, dp=POMPE DE VIDANGE

A=3/N/PE~380-400V 50-60Hz, D=3/PE~200-210V 50-60Hz, F=2/PE~220-240V 50-60Hz, G=3/N/PE~415V 50-60Hz, H=3/PE~220-230V 50-60Hz, K=3/PE~380-400V 50-60Hz, L=3/PE~415V 50-60Hz, M=3/PE~440V 60Hz, P=1/N/PE~220-230V 50-60Hz, R=2/PE~220-240V 50-60Hz, U=1/N/PE~240V 50-60Hz, V=3/PE~240V 50-60Hz, W=1/N/PE~100-110V 50-60Hz



Pièces détachées

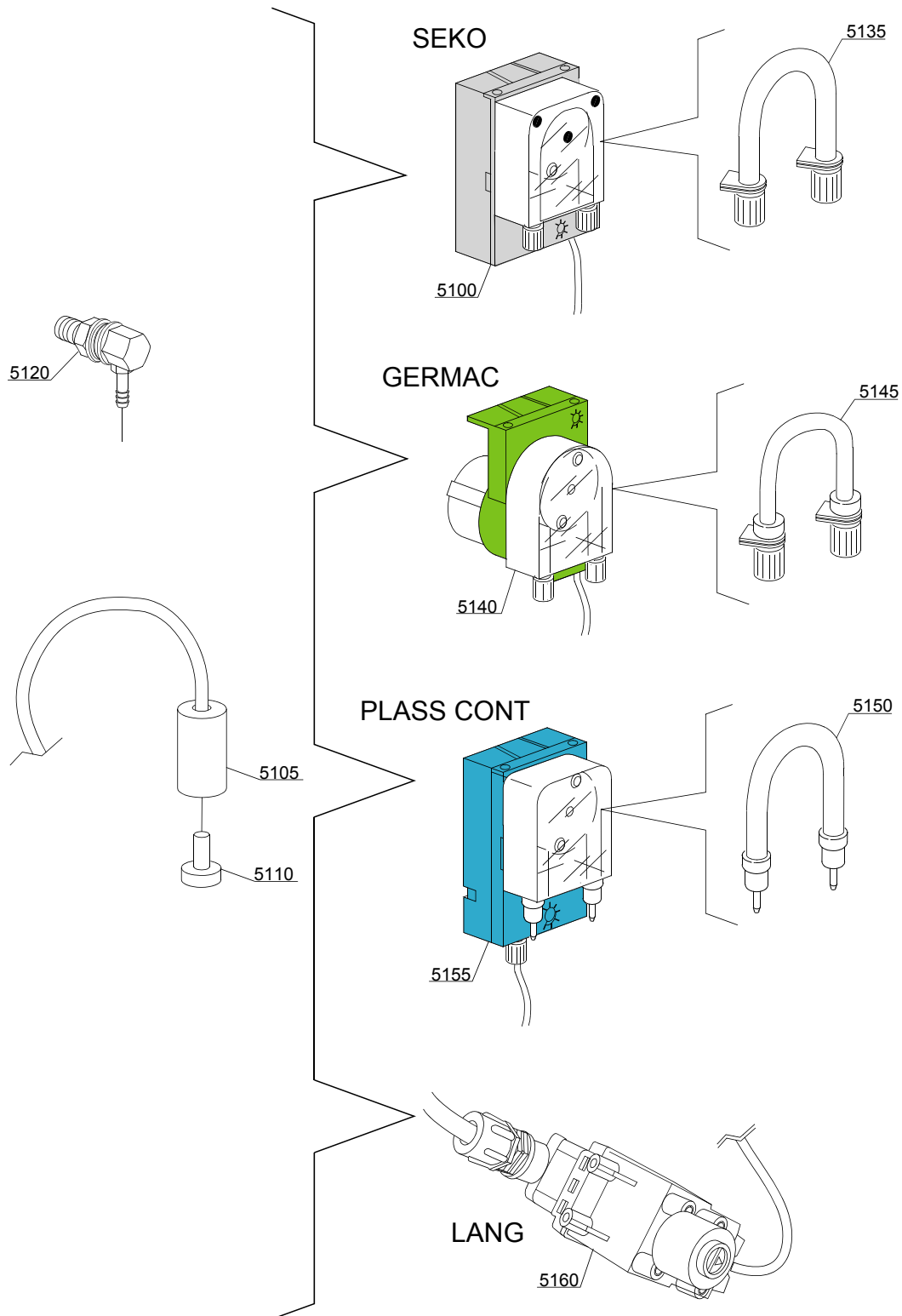
ID	P Code	de SN	à SN	Mod.	Acces.	Tens	Description
Module:Pompe de lavage							
11100	18242		-	uw		A	Pompe de lavage 0,30Hp - 230V
11100	18242/D		-	uw		A	Pompe de lavage 0,30Hp - 220V 60Hz
11105	18043		-	uw			Condensateur 10 uF
11110	540005		-	uw			Manchon de aspiration
11115	16168		-	uw			Tube depart lavage inférieur
11120	11806		-	uw			Collier 25/40 (minimum 2 pièces)
11125	11824		-	uw			Collier 50/70 (minimum 2 pièces)
11130	540004		-	uw			Tube depart supérieur
11135	15080		-	uw			Tenue roulante
11140	18245		-	uw			Joint OR
11145	18246		-	uw			Rotor pompe
11150	18247		-	uw			Couvercle de protection pompe

e=VERSION ELECTRONIQUE, lw=VERSION LAVAGE INFERIEUR, uw=VERSION LAVAGE INFERIEUR ET SUPERIEUR, i=VERSION ISOLÉE

LUX40EL=LUX40EL

bt=BREAK TANK, bp=POMPE AUGMENTATION PRESSION, dvgw=DVGW, cr=RINCAGE FROID SUPPLEMENTAIRE, ws=ADOUCCISSEUR D'EAU, dd=DOSEUR DETERGENT, dp=POMPE DE VIDANGE

A=3/N/PE~380-400V 50-60Hz, D=3/PE~200-210V 50-60Hz, F=2/PE~220-240V 50-60Hz, G=3/N/PE~415V 50-60Hz, H=3/PE~220-230V 50-60Hz, K=3/PE~380-400V 50-60Hz, L=3/PE~415V 50-60Hz, M=3/PE~440V 60Hz, P=1/N/PE~220-230V 50-60Hz, R=2/PE~220-240V 50-60Hz, U=1/N/PE~240V 50-60Hz, V=3/PE~240V 50-60Hz, W=1/N/PE~100-110V 50-60Hz



14_004_e

Pièces détachées

ID	P Code	de SN	à SN	Mod.	Acces.	Tens	Description
Module:Groupe doseur détergent							
5100	15985		-	i,e	dd		Doseur détergent Seko
5105	12525		-	i,e	dd		Lest
5110	15058		-	i,e	dd		Filtre (minimum 3 pièces)
5120	15123		-	i,e	dd		Injecteur inox
5125	15159		-	i,e	dd		Joint OR (minimum 2 pièces)
5130	10200205		-	i,e	dd		Ecrou M12x1 inox (minimum 2 pièces)
5135	15185		-	i,e	dd		Tube thermoplastique Seko
5140	15985		-	i,e	dd		Doseur détergent Germac
5145	15108/E		-	i,e	dd		Tube thermoplastique Germac
5150	15985/A			i,e	dd		Tube thermoplastique Plas Cont
5155	15985			i,e	dd		Doseur détergent Plas Cont
5160	15108/L			i,e	dd		Doseur détergent Lang

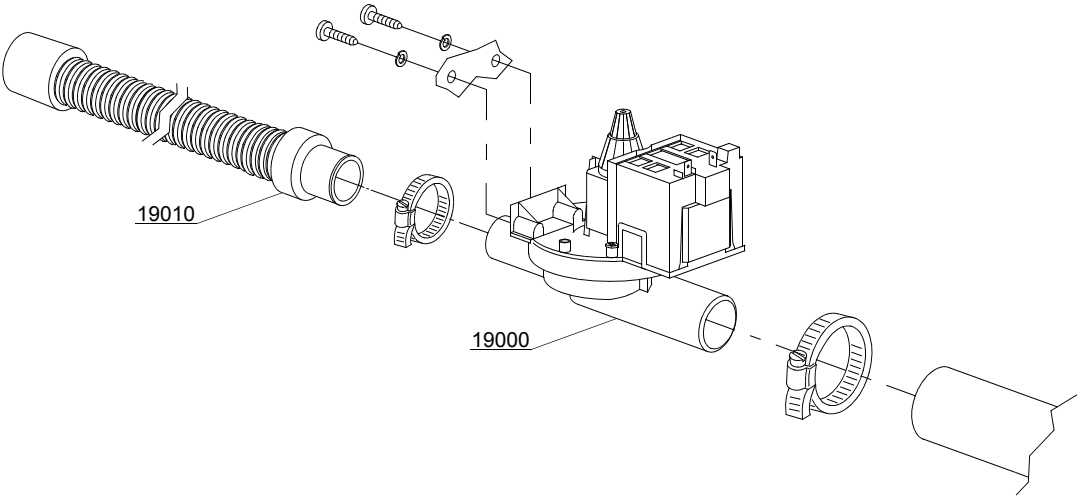
e=VERSION ELECTRONIQUE, lw=VERSION LAVAGE INFERIEUR, uw=VERSION LAVAGE INFERIEUR ET SUPERIEUR, i=VERSION ISOLÉE

LUX40EL=LUX40EL

bt=BREAK TANK, bp=POMPE AUGMENTATION PRESSION, dvgw=DVGW, cr=RINCAGE FROID SUPPLEMENTAIRE, ws=ADOUCCISSEUR D'EAU, dd=DOSEUR DETERGENT, dp=POMPE DE VIDANGE

A=3/N/PE~380-400V 50-60Hz, D=3/PE~200-210V 50-60Hz, F=2/PE~220-240V 50-60Hz, G=3/N/PE~415V 50-60Hz, H=3/PE~220-230V 50-60Hz, K=3/PE~380-400V 50-60Hz, L=3/PE~415V 50-60Hz, M=3/PE~440V 60Hz, P=1/N/PE~220-230V 50-60Hz, R=2/PE~220-240V 50-60Hz, U=1/N/PE~240V 50-60Hz, V=3/PE~240V 50-60Hz, W=1/N/PE~100-110V 50-60Hz

15_002_e



Pieces detachees

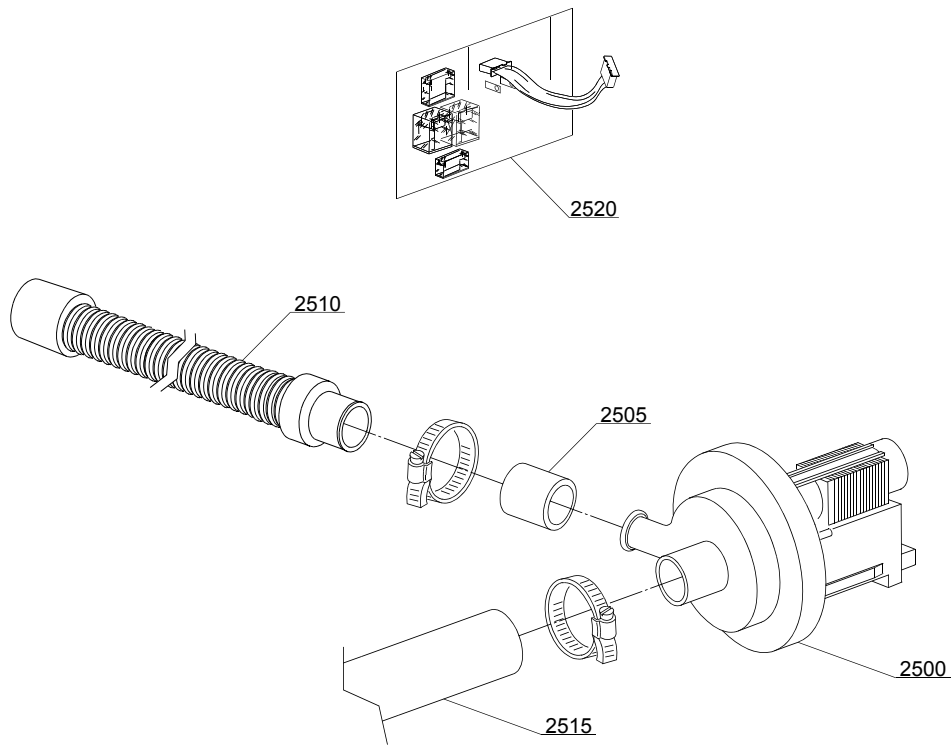
ID	P Code	de SN	à SN	Mod.	Acces.	Tens	Description
Module:Groupe pompe de vidange							
19000	15101/A		-	i,e	dp	A	Pompe de vidange - 50Hz
19010	10727		-	i,e	dp		Petite conduite de vidange

e=VERSION ELECTRONIQUE, lw=VERSION LAVAGE INFERIEUR, uw=VERSION LAVAGE INFERIEUR ET SUPERIEUR, i=VERSION ISOLÉE

LUX40EL=LUX40EL

bt=BREAK TANK, bp=POMPE AUGMENTATION PRESSION, dvgw=DVGW, cr=RINCAGE FROID SUPPLEMENTAIRE, ws=ADOUCCISSEUR D'EAU, dd=DOSEUR DETERGENT, dp=POMPE DE VIDANGE

A=3/N/PE~380-400V 50-60Hz, D=3/PE~200-210V 50-60Hz, F=2/PE~220-240V 50-60Hz, G=3/N/PE~415V 50-60Hz, H=3/PE~220-230V 50-60Hz, K=3/PE~380-400V 50-60Hz, L=3/PE~415V 50-60Hz, M=3/PE~440V 60Hz, P=1/N/PE~220-230V 50-60Hz, R=2/PE~220-240V 50-60Hz, U=1/N/PE~240V 50-60Hz, V=3/PE~240V 50-60Hz, W=1/N/PE~100-110V 50-60Hz



15_004_e

Pièces détachées

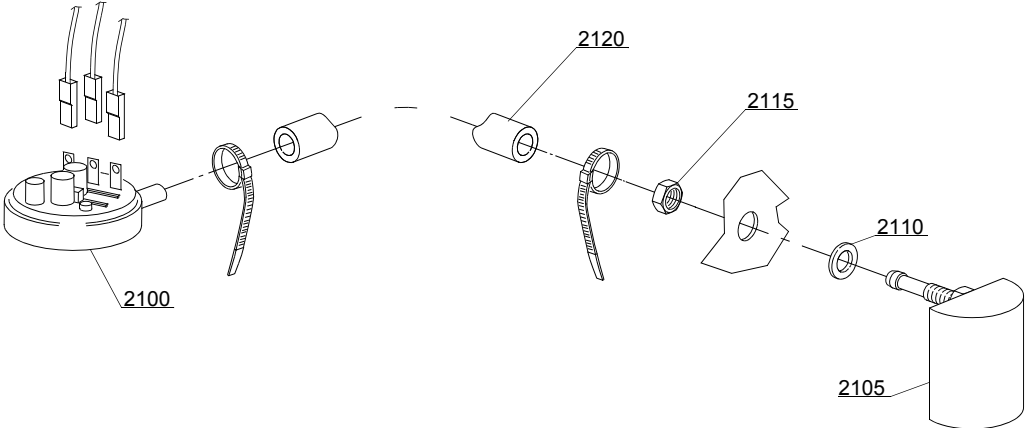
ID	P Code	de SN	à SN	Mod.	Acces.	Tens	Description
Module:Groupe pompe de vidange							
2500	15101		-	i,e	dp		Pompe de vidange - 220/240V 50Hz
2505	15101/D		-	i,e	dp		Réduction pour conduite de vidange (minimum 3 pièces)
2510	10727		-	i,e	dp		Petite conduite de vidange
2515	18044		-	i,e	dp		Tube lavage supérieur Ø28
2520	50554		-	i,e	dp		Programmateur électronique optional carte Exp-Ps
2525	11806		-	i,e	dp		Collier 25/40 (minimum 2 pièces)

e=VERSION ELECTRONIQUE, lw=VERSION LAVAGE INFERIEUR, uw=VERSION LAVAGE INFERIEUR ET SUPERIEUR, i=VERSION ISOLÉE

LUX40EL=LUX40EL

bt=BREAK TANK, bp=POMPE AUGMENTATION PRESSION, dvgw=DVGW, cr=RINCAGE FROID SUPPLEMENTAIRE, ws=ADOUCCISSEUR D'EAU, dd=DOSEUR DETERGENT, dp=POMPE DE VIDANGE

A=3/N/PE~380-400V 50-60Hz, D=3/PE~200-210V 50-60Hz, F=2/PE~220-240V 50-60Hz, G=3/N/PE~415V 50-60Hz, H=3/PE~220-230V 50-60Hz, K=3/PE~380-400V 50-60Hz, L=3/PE~415V 50-60Hz, M=3/PE~440V 60Hz, P=1/N/PE~220-230V 50-60Hz, R=2/PE~220-240V 50-60Hz, U=1/N/PE~240V 50-60Hz, V=3/PE~240V 50-60Hz, W=1/N/PE~100-110V 50-60Hz



16_001_e

Pièces détachées

ID	P Code	de SN	à SN	Mod.	Acces.	Tens	Description
Module:Groupe pressostat avec ens. chambre de compression							
2100	540450		-	i,e			Pressostat "EL" 59-25
2105	135911/B	4020618	-	i,e			Ens. chambre de compression gris
2110	13301		-	i,e			Joint (minimum 10 pièces) - D14x8x1,5
2115	11702		-	i,e			Ecrou M8 inox (minimum 10 pièces)
2120	14508		-	i,e			Tube en caoutchouc EPDM 4,5X9 (minimum 2mt)

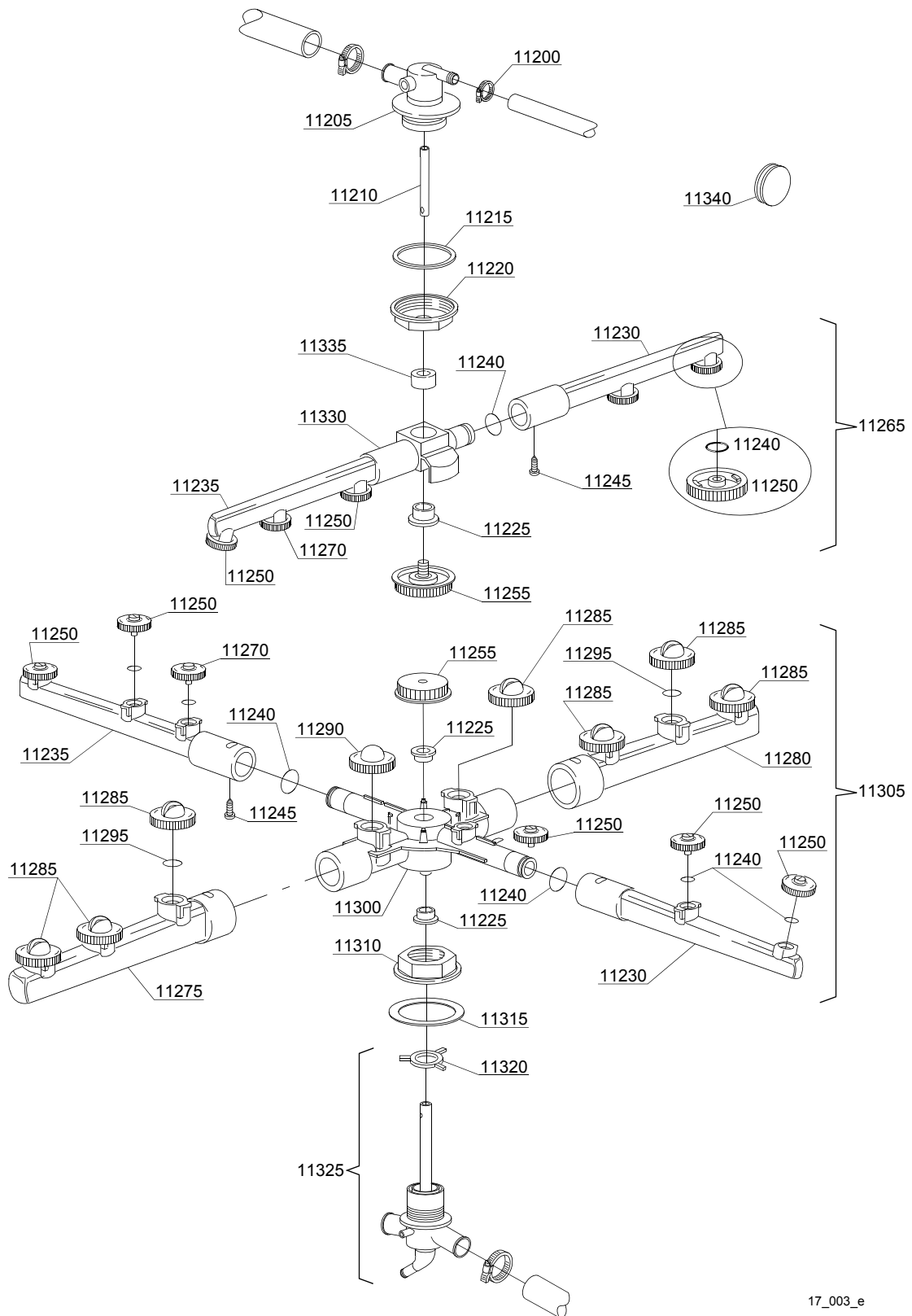
e=VERSION ELECTRONIQUE, lw=VERSION LAVAGE INFERIEUR, uw=VERSION LAVAGE INFERIEUR ET SUPERIEUR, i=VERSION ISOLÉE

LUX40EL=LUX40EL

bt=BREAK TANK, bp=POMPE AUGMENTATION PRESSION, dvgw=DVGW, cr=RINCAGE FROID SUPPLEMENTAIRE, ws=ADOUCCISSEUR D'EAU, dd=DOSEUR DETERGENT, dp=POMPE DE VIDANGE

A=3/N/PE~380-400V 50-60Hz, D=3/PE~200-210V 50-60Hz, F=2/PE~220-240V 50-60Hz, G=3/N/PE~415V 50-60Hz, H=3/PE~220-230V 50-60Hz, K=3/PE~380-400V 50-60Hz, L=3/PE~415V 50-60Hz, M=3/PE~440V 60Hz, P=1/N/PE~220-230V 50-60Hz, R=2/PE~220-240V 50-60Hz, U=1/N/PE~240V 50-60Hz, V=3/PE~240V 50-60Hz, W=1/N/PE~100-110V 50-60Hz

Pieces detachees



17_003_e

Pièces détachées

ID	P Code	de SN	à SN	Mod.	Acces.	Tens	Description
Module:Groupe tourelles avec couronnes							
11200	11807		-	lw			Collier 12/22 (minimum 3 pièces)
11205	540048		-	lw			Tourelle supérieure pour couronne rinçage
11210	540014		-	lw			Axe de rinçage supérieur
11215	540032		-	lw			Joint plane Ø57x43x1,5 (minimum 2 pièces)
11220	540070		-	lw			Ecrou fermé trou Ø10
11225	13319		-	lw			Rondelle de coulissement (minimum 2 pièces)
11230	10374		-	lw			Tube de rinçage droit
11235	10375		-	lw			Tube de rinçage gauche
11240	13002		-	lw			Joint OR R6 NBR (minimum 10 pièces)
11245	11004		-	lw			Vis TCB Ø8 4x10 spax
11250	10371		-	lw			Tête gicleur de rinçage ouvert (minimum 5 pièces)
11255	10377		-	lw			Poignée avec trou
11265	10997		-	lw			Groupe de rinçage supérieur
11270	10372		-	lw			Tête gicleur de rinçage fermé (minimum 2 pièces)
11275	10367		-	lw			Tube de lavage droit
11280	10368		-	lw			Tube de lavage gauche
11285	10369		-	lw			Gicleur de lavage ouvert (minimum 2 pièces)
11290	10370		-	lw			Gicleur de lavage fermé (minimum 2 pièces)
11295	13009		-	lw			Joint OR 2050 NBR (minimum 40 pièces)
11300	10376		-	lw			Couronne de lavage
11300	540043		-	lw			Couronne de lavage
11305	540999		-	lw			Groupe de lavage/rinçage inférieur
11310	540069		-	lw			Ecrou de fixation tourelle
11315	540034		-	lw			Joint plane tourelle Ø57x43x4
11320	10225		-	lw			Guide-tube
11325	540068		-	lw			Ensemble Tourelle inférieure pour couronne
11330	10359		-	lw			Couronne de rinçage
11335	13320		-	lw			Rondelle de coulissement (minimum 3 pièces)

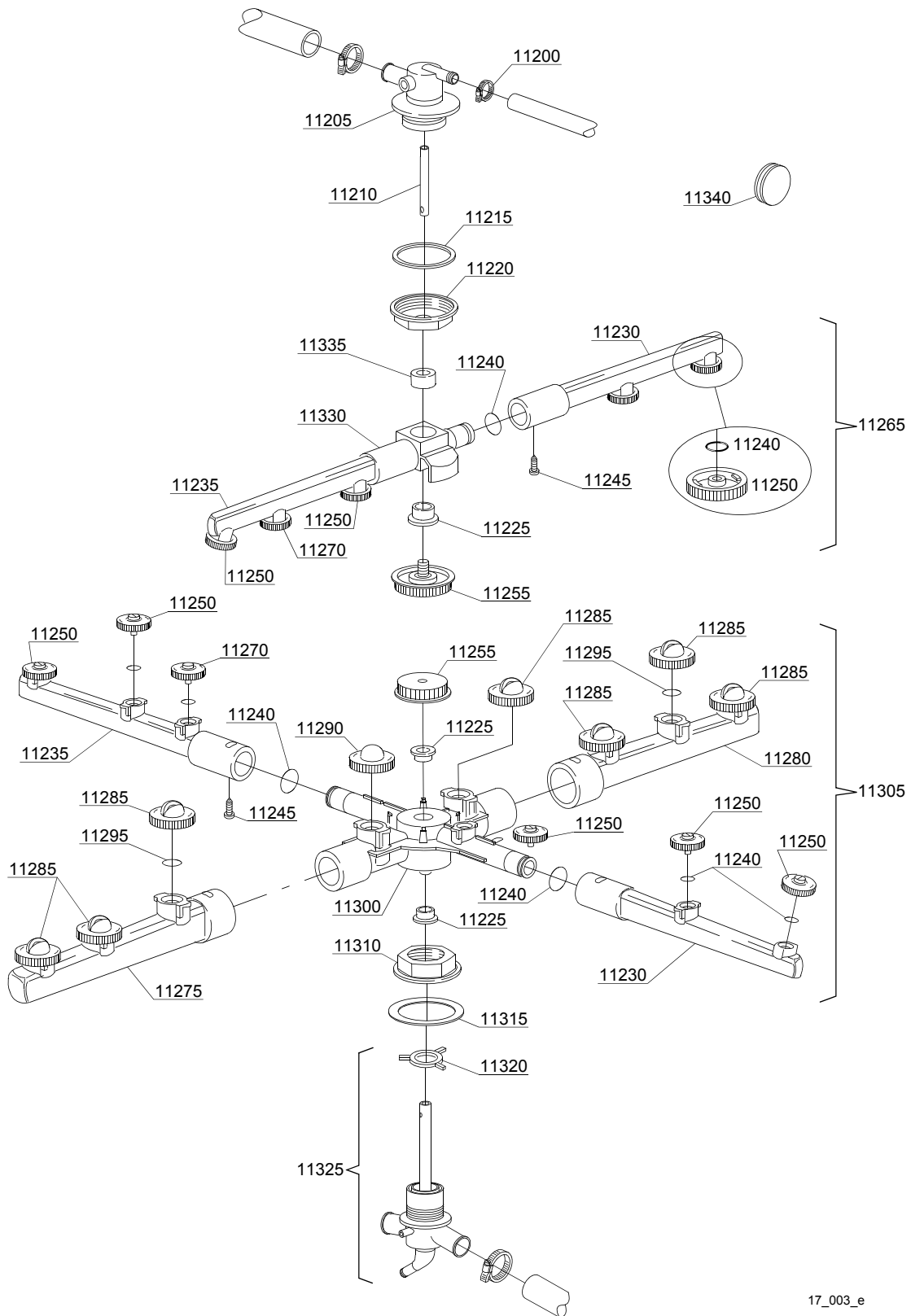
e=VERSION ELECTRONIQUE, lw=VERSION LAVAGE INFERIEUR, uw=VERSION LAVAGE INFERIEUR ET SUPERIEUR, i=VERSION ISOLÉE

LUX40EL=LUX40EL

bt=BREAK TANK, bp=POMPE AUGMENTATION PRESSION, dvgw=DVGW, cr=RINCAGE FROID SUPPLEMENTAIRE, ws=ADOUCCISSEUR D'EAU, dd=DOSEUR DETERGENT, dp=POMPE DE VIDANGE

A=3/N/PE~380-400V 50-60Hz, D=3/PE~200-210V 50-60Hz, F=2/PE~220-240V 50-60Hz, G=3/N/PE~415V 50-60Hz, H=3/PE~220-230V 50-60Hz, K=3/PE~380-400V 50-60Hz, L=3/PE~415V 50-60Hz, M=3/PE~440V 60Hz, P=1/N/PE~220-230V 50-60Hz, R=2/PE~220-240V 50-60Hz, U=1/N/PE~240V 50-60Hz, V=3/PE~240V 50-60Hz, W=1/N/PE~100-110V 50-60Hz

Pieces detachees



17_003_e

Pieces detachees

ID	P Code	de SN	à SN	Mod.	Acces.	Tens	Description
Module:Groupe tourelles avec couronnes							
11340	13316/A		-	lw			Joint pour trou DVGW

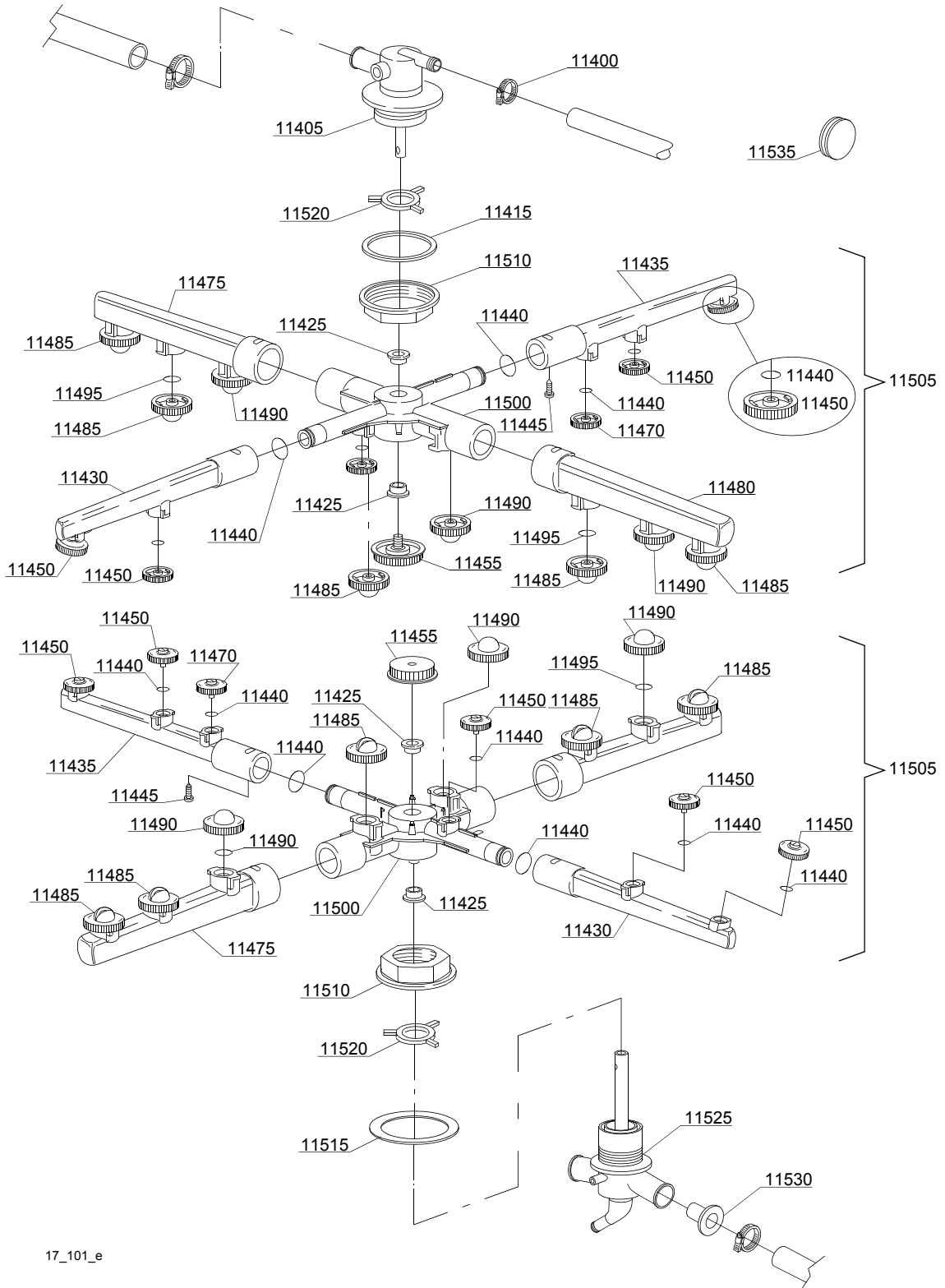
e=VERSION ELECTRONIQUE, lw=VERSION LAVAGE INFERIEUR, uw=VERSION LAVAGE INFERIEUR ET SUPERIEUR, i=VERSION ISOLÉE

LUX40EL=LUX40EL

bt=BREAK TANK, bp=POMPE AUGMENTATION PRESSION, dvgw=DVGW, cr=RINCAGE FROID SUPPLEMENTAIRE, ws=ADOUCCISSEUR D'EAU, dd=DOSEUR DETERGENT, dp=POMPE DE VIDANGE

A=3/N/PE~380-400V 50-60Hz, D=3/PE~200-210V 50-60Hz, F=2/PE~220-240V 50-60Hz, G=3/N/PE~415V 50-60Hz, H=3/PE~220-230V 50-60Hz, K=3/PE~380-400V 50-60Hz, L=3/PE~415V 50-60Hz, M=3/PE~440V 60Hz, P=1/N/PE~220-230V 50-60Hz, R=2/PE~220-240V 50-60Hz, U=1/N/PE~240V 50-60Hz, V=3/PE~240V 50-60Hz, W=1/N/PE~100-110V 50-60Hz

Pieces detachees



17_101_e

Pièces détachées

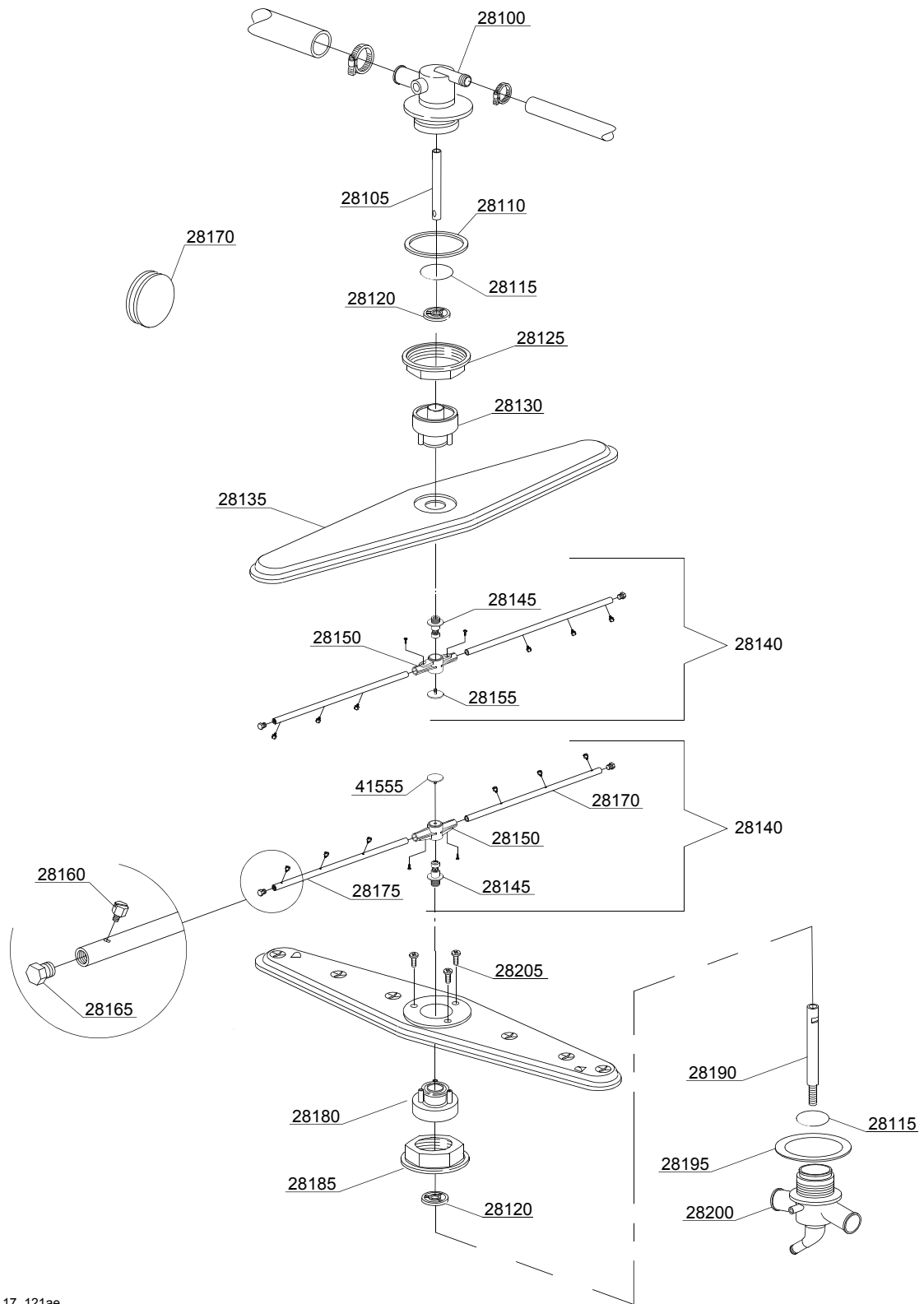
ID	P Code	de SN	à SN	Mod.	Acces.	Tens	Description
Module:Groupe tourelles avec couronnes							
11400	11807		-	uw			Collier 12/22 (minimum 3 pièces)
11405	540072		-	uw			Ensemble tourelle supérieure gris pour couronne
11415	540032		-	uw			Joint plane Ø57x43x1,5 (minimum 2 pièces)
11425	13319		-	uw			Rondelle de coulissement (minimum 2 pièces)
11430	10374		-	uw			Tube de rinçage droit
11435	10375		-	uw			Tube de rinçage gauche
11440	13002		-	uw			Joint OR R6 NBR (minimum 10 pièces)
11445	11004		-	uw			Vis TCB Ø8 4x10 spax
11450	10371		-	uw			Tête gicleur de rinçage ouvert (minimum 2 pièces)
11455	10377		-	uw			Poignée avec trou
11470	10372		-	uw			Tête gicleur de rinçage fermé (minimum 5 pièces)
11475	10367		-	uw			Tube de lavage droit
11480	10368		-	uw			Tube de lavage gauche
11485	10378		-	uw			Gicleur de lavage ouvert 1,9 (minimum 2 pièces)
11490	10370		-	uw			Gicleur de lavage fermé (minimum 2 pièces)
11495	13009		-	uw			Joint OR 2050 NBR (minimum 40 pièces)
11500	540043		-	uw			Couronne de lavage
11505	540996		-	uw			Groupe de lavage/rinçage inférieur/supérieur
11510	540069		-	uw			Ecrou de fixation tourelle
11515	540034		-	uw			Joint plane tourelle Ø57x43x4
11520	10225		-	uw			Guide-tube
11525	540068		-	uw			Ensemble tourelle inférieure gris pour couronne
11530	18249		-	uw			Reducteur de flux
11535	13316/A		-	lw			Joint pour trou DVGW

e=VERSION ELECTRONIQUE, lw=VERSION LAVAGE INFERIEUR, uw=VERSION LAVAGE INFERIEUR ET SUPERIEUR, i=VERSION ISOLÉE

LUX40EL=LUX40EL

bt=BREAK TANK, bp=POMPE AUGMENTATION PRESSION, dvgw=DVGW, cr=RINCAGE FROID SUPPLEMENTAIRE, ws=ADOUCCISSEUR D'EAU, dd=DOSEUR DETERGENT, dp=POMPE DE VIDANGE

A=3/N/PE~380-400V 50-60Hz, D=3/PE~200-210V 50-60Hz, F=2/PE~220-240V 50-60Hz, G=3/N/PE~415V 50-60Hz, H=3/PE~220-230V 50-60Hz, K=3/PE~380-400V 50-60Hz, L=3/PE~415V 50-60Hz, M=3/PE~440V 60Hz, P=1/N/PE~220-230V 50-60Hz, R=2/PE~220-240V 50-60Hz, U=1/N/PE~240V 50-60Hz, V=3/PE~240V 50-60Hz, W=1/N/PE~100-110V 50-60Hz



17_121ae

Pièces détachées

ID	P Code	de SN	à SN	Mod.	Acces.	Tens	Description
Module:Groupe tourelles avec couronnes							
28100	540075		-	uw			Tourelle supérieure
28105	540081		-	uw			Rallonge axe supérieure
28110	540032		-	uw			Joint plane (minimum 2 pièces)
28115	540079		-	uw			Anneau de tenue pour moyeu
28120	540076		-	uw			Guide-tube
28125	540093		-	uw			Ecrou de fixation tourelle supérieure
28130	540078		-	uw			Moyeu supérieur pour couronne
28135	540085		-	uw			Couronne de lavage supérieure
28140	540083		-	uw			Groupe de rinçage
28145	10651		-	uw			Axe de rinçage
28150	10650		-	uw			Couronne de rinçage
28155	10652		-	uw			Vis de rinçage
28160	560018		-	uw			Gicleur de rinçage inox
28165	560017		-	uw			Bouchon pour tube de rinçage
28170	10657		-	uw			Bras de rinçage droite - injecteurs inox
28175	10658		-	uw			Bras de rinçage gauche - injecteurs inox
28180	540077		-	uw			Moyeu inférieur pour couronne
28185	540069		-	uw			Ecrou de fixation tourelle inférieure
28190	540082		-	uw			Rallonge axe inférieur
28195	540034		-	uw			Joint plane
28200	540074		-	uw			Tourelle inférieure
28205	11006		-	uw			2,9x13 TS Vis inox (minimum 20 pièces)

e=VERSION ELECTRONIQUE, lw=VERSION LAVAGE INFERIEUR, uw=VERSION LAVAGE INFERIEUR ET SUPERIEUR, i=VERSION ISOLÉE

LUX40EL=LUX40EL

bt=BREAK TANK, bp=POMPE AUGMENTATION PRESSION, dvgw=DVGW, cr=RINCAGE FROID SUPPLEMENTAIRE, ws=ADOUCCISSEUR D'EAU, dd=DOSEUR DETERGENT, dp=POMPE DE VIDANGE

A=3/N/PE~380-400V 50-60Hz, D=3/PE~200-210V 50-60Hz, F=2/PE~220-240V 50-60Hz, G=3/N/PE~415V 50-60Hz, H=3/PE~220-230V 50-60Hz, K=3/PE~380-400V 50-60Hz, L=3/PE~415V 50-60Hz, M=3/PE~440V 60Hz, P=1/N/PE~220-230V 50-60Hz, R=2/PE~220-240V 50-60Hz, U=1/N/PE~240V 50-60Hz, V=3/PE~240V 50-60Hz, W=1/N/PE~100-110V 50-60Hz