

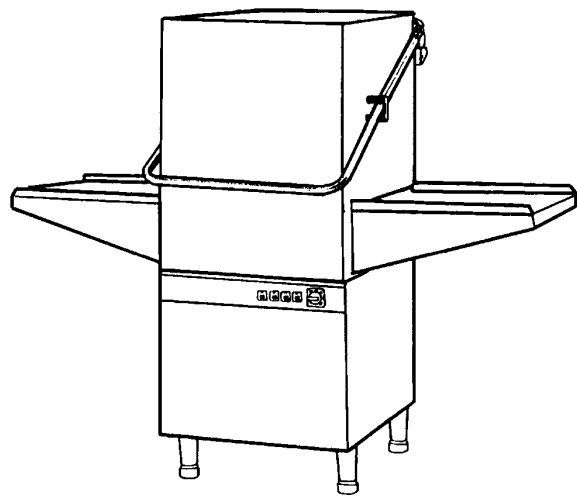
**LP360 - Korb - Durchschubmaschinen
Tafelliste**

1	Karosserie
2	Tank
3	Griff
4	Waschrohr
5	Pumpe
6	Nachspülrohr
7	E-Tafel
8	Spülarm
9	Wasch-und Nachspülarme
10	Klarspüler-dosiergerät

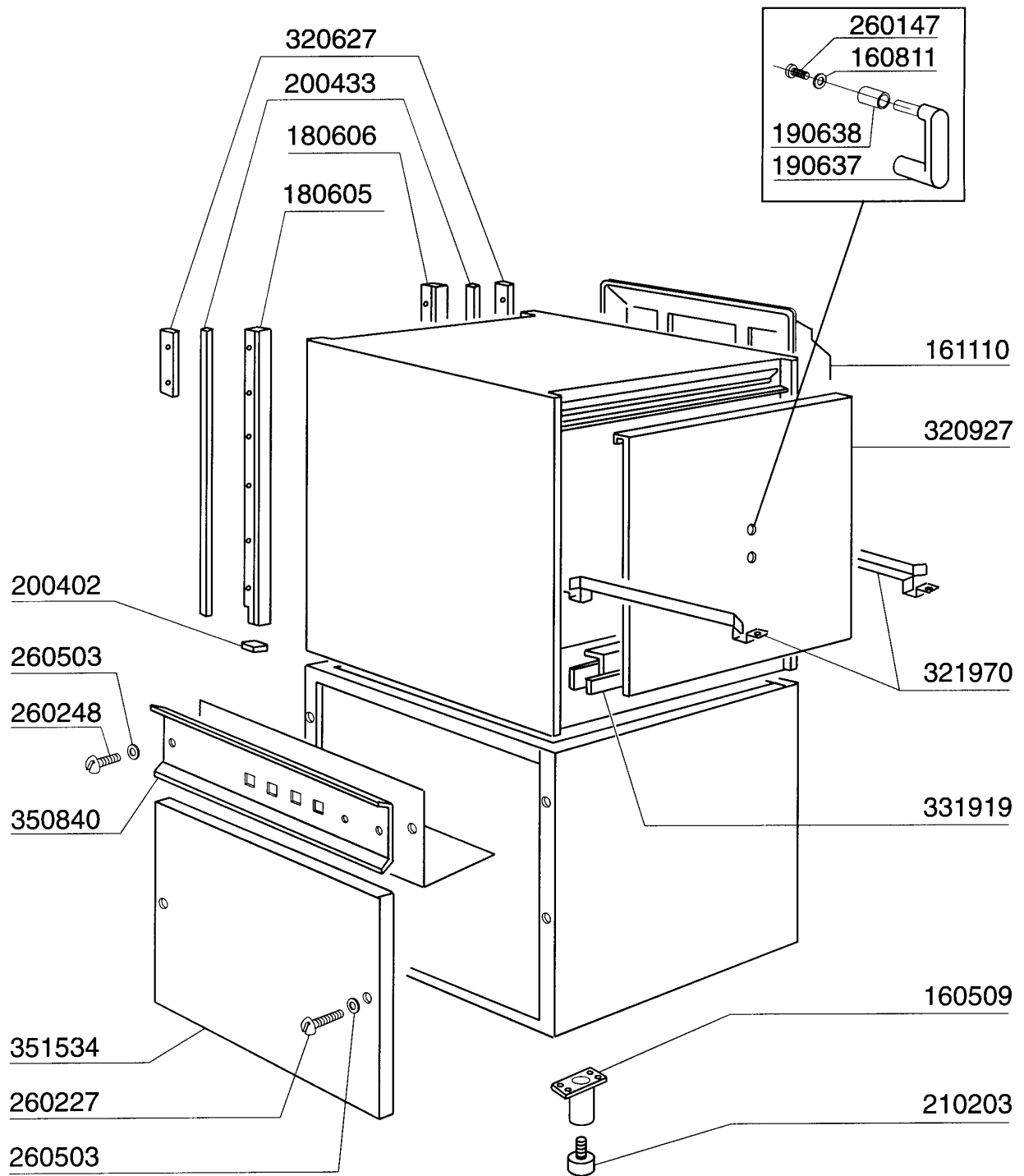
PARTI DI RICAMBIO
PIECES DETACHEES
SPARE PARTS
ERSATZTEILE
LISTA DE RECAMBIOS

LP 360

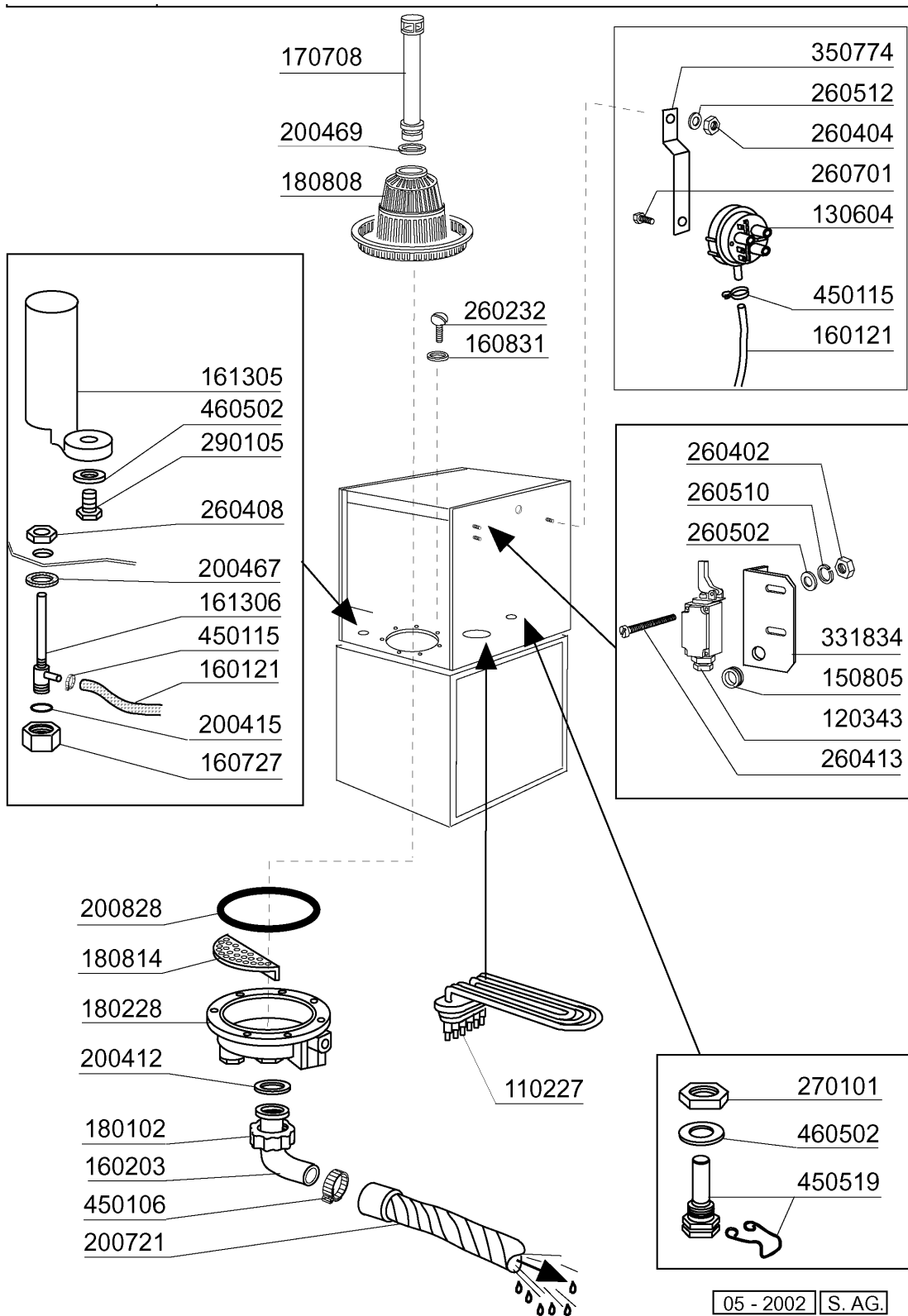
3/94



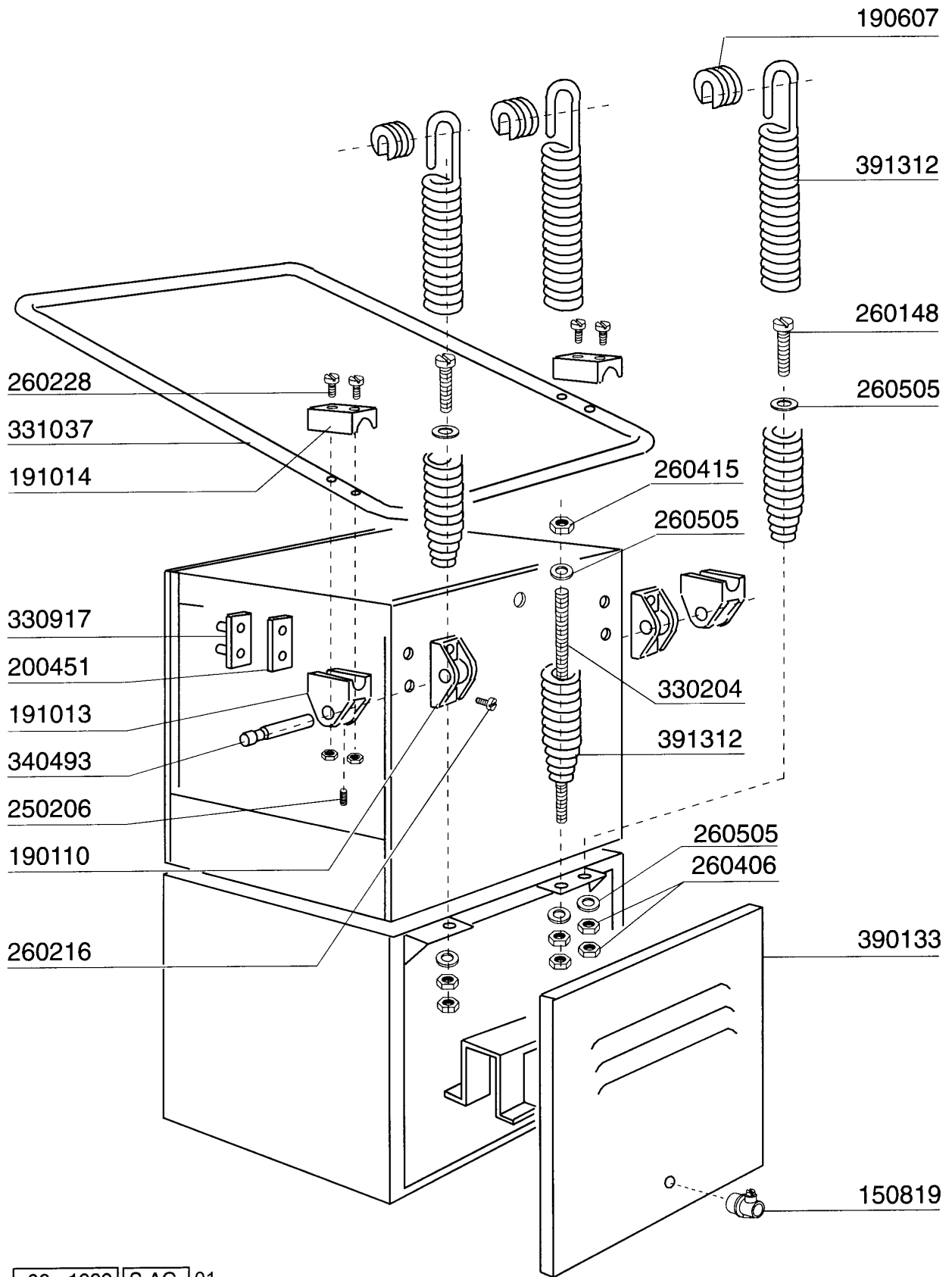
Kode	Bezeichnung	Preis
160509	Fusshalter	
160811	Gleitring F2 18x8,5 X1 Algof	
161110	Hintere Abdeckung S90-c85-140	
180605	Rechte Tuerfuehrung C30-70	
180606	Linke Tuerfuehrung C30-70	
190637	Fuehrung Für "c"-tür	
190638	Rolle Für C-türfuehrung	
200402	Moosgummi 25x4 Schwarz Selbstkleb.	
200433	Moosgummi Selbstkleb. 6x2,5 Neopren	
210203	Gummifuss 30 Mm	
260147	Schraube Te 8x12	
260227	Rostf.stahl.sonderschraube 5x30/303	
260248	Schraube Tb 5x12 Spec.	
260503	Rostfr.st.flachscheibe D5 Uni 6592	
320627	Befestigungsplatte F.fuehrung.c30-7	
320927	Tür C30 C70	
321970	Korbfuehrung	
331919	Halterung Spritzschutz C75	
350840	Schildstuetze C70-c85-c140	
351534	Frontpaneel	



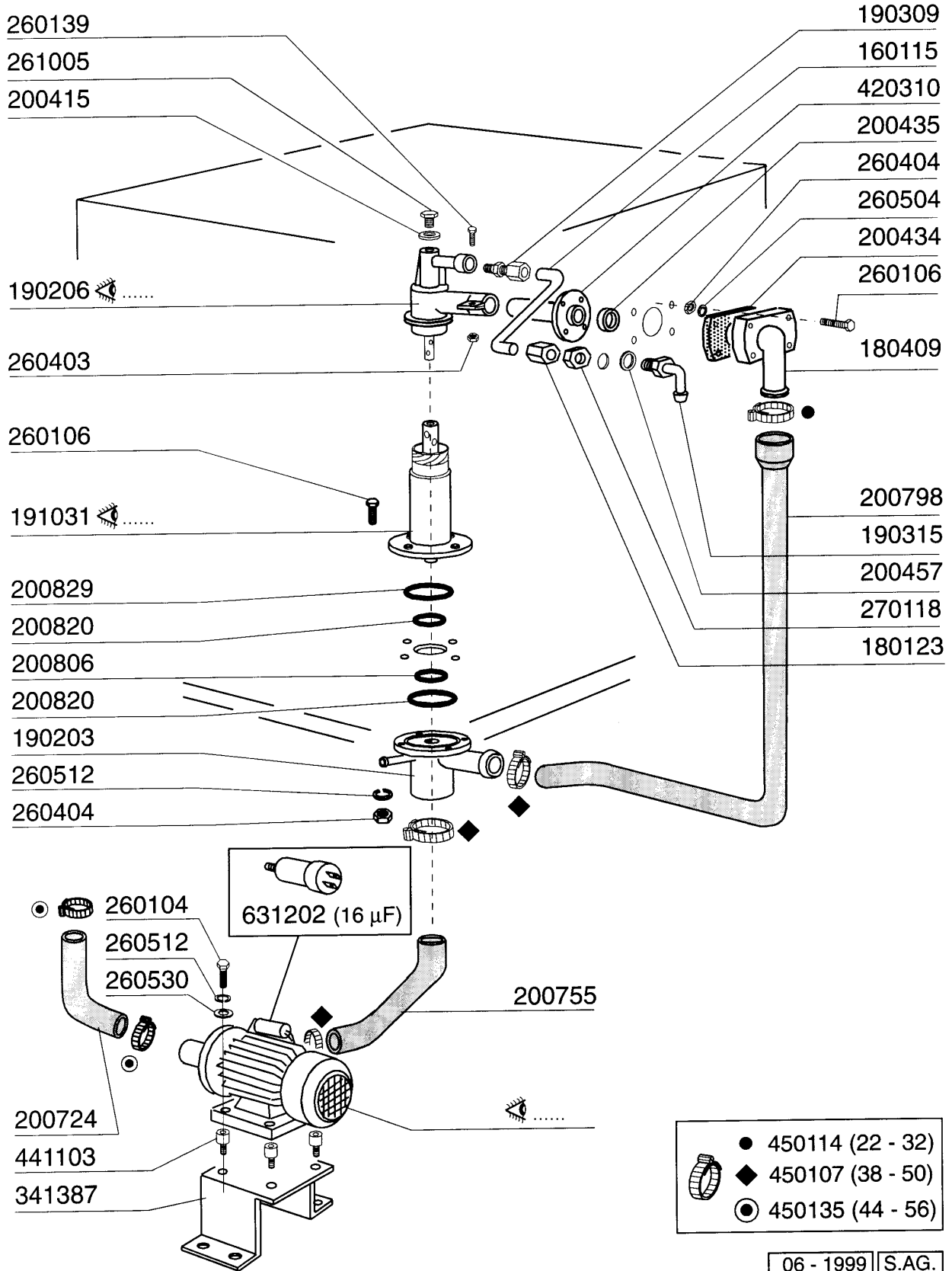
Kode	Bezeichnung	Preis
110227	Heizkörper 3000w 230/400v	
120343	Endschalter Fd Für C-serie	
130604	Druckschalter 80-50 71148 1 Niveau	
150805	Kabeldurchgang 18x22x1	
160121	Schlauch Epdm D. 5 X 9	
160203	Kniestueck 1"1/2 N-s-f-c /ablauf	
160727	Pfropfen 1/2 Ntp Cap	
160831	Gleitring F2 17x6x3	
161305	Lufffalle F45-80	
161306	Schlauch Für Lufffalle F45-80	
170708	Überlaufrohr H 215 X F3 C30-f80	
180102	Gewinding F.ablaufst.1"1/2 F45-55	
180228	Ansaugwanne Ohne Druckwaechter C30	
180808	Filter F2-f45-55-80	
180814	Schutzfilter V.ansaugpumpe F	
200412	Dichtung Ablauf1 1/2" 45x33x3	
200415	Dutral Dichtung -f2 18,5x10x3	
200467	Dutr. Dichtung F.lufffalle	
200469	Standrohrdichtung 45x35,5x7	
200721	Ablaufschlauch 28x35 2mt.	
200828	O-ring 183,75x190,81x3,53	
260232	Rostfr.st Tb Schraube 6x25 B15-6-8	
260402	Mutter In Rostfr.stahl D4 Uni 5588	
260404	Rostfr.stahlern.muetter D6 Uni 5588	
260408	Mutter D.12	
260413	Rostf. Stahlern. Muetter D5	
260502	Flachscheibe D.4	
260510	Growerschiebe D.4	
260512	Rostfr.st.growerschiebe D6	
260701	Schraube 3,5x9,5	
270101	Sechswinkl.gegenmutter.1/2"	
290105	Te-ms-stopfen 1/2"	
331834	Winkel Für Mikroschalter C70-75	
350774	Winckel	
450106	Schlauchs. H=12,2 32-44	
450115	Elastische Schelle D. 8,3/7,8	
450519	Schutzhülle Für Tankthermostat F-c	
460502	Asbestdichtung 30x21x2 C34-r	



Kode	Bezeichnung	Preis
150819	Kabeldurchgang Pg16 Mit Loch	
190110	Support Griff C30 Schwarz	
190607	Griffsbuchse C30-70	
191013	Gelenk F. Griff C30 - C70	
191014	Flansch F. Griff C30-70	
200451	Dichtung Gegenfl.c30 30x100x3	
250206	Befestigungsdübel D.6	
260148	Schraube Te 8x130	
260216	Schraube Tcp 6x20	
260228	Rostfr.st. Sonderschraube 6x42 304	
260406	Mutter 8ma	
260415	Rostfr.stahl.selbstsicher.mutter 8m	
260505	Rostfr.st.flachscheibe D8 Uni 6592	
330204	Zugstange F.feder C85/140 Te 8x160	
330917	Gegenflansch F.griffshalter C30-70	
331037	Griff C95-155-165 Doppelwandiger	
340493	Stift F. Gelenk C30	
390133	Hintere Tafel C70	
391312	Feder F. Griff C30-c70	



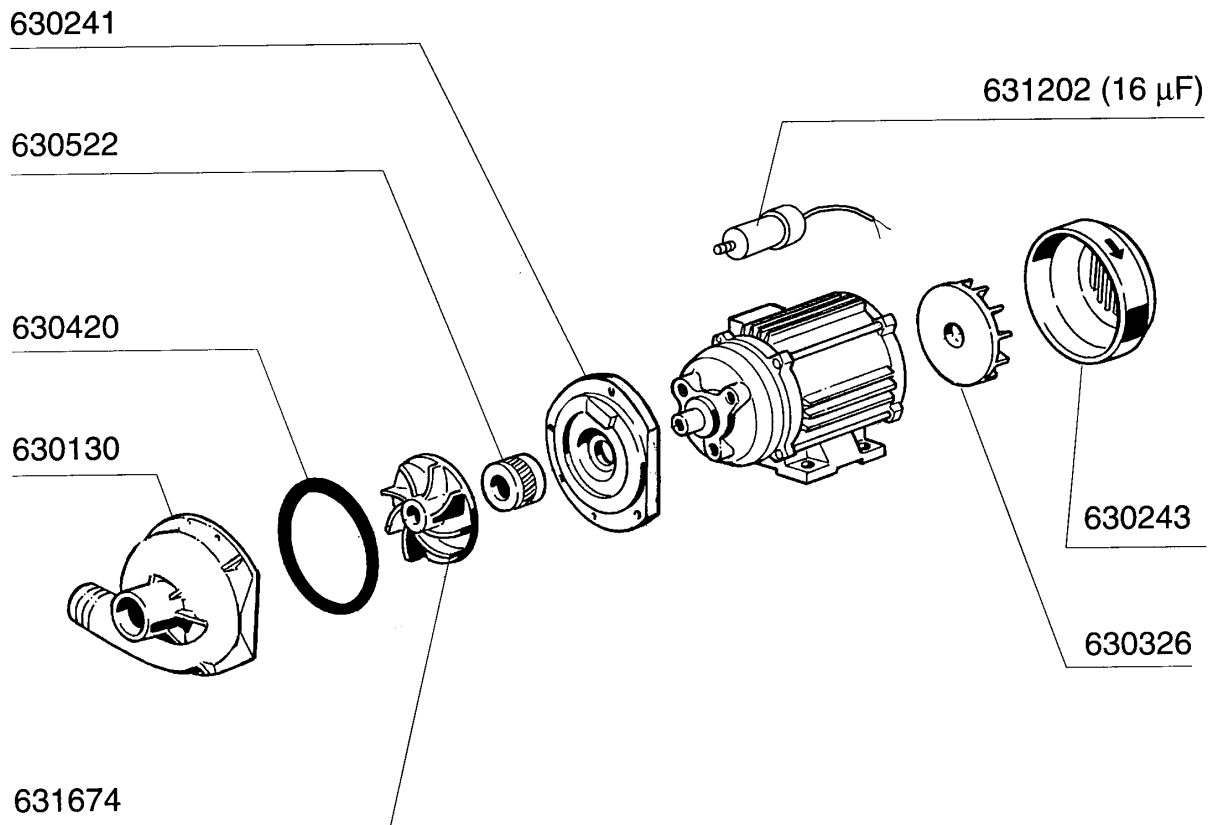
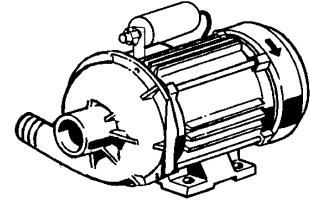
Kode	Bezeichnung	Preis
160115	Pl.rohr D.9,5 B41 (3/8) C30-c70	
180123	Ueberwurfmutter-nachspul.5/8 C30-85	
180409	Oberes Anschlussstck F.wasch.c30-c70	
190203	Unterkniehalt.was/nachs.f2-45-55-80	
190206	Kniehalter F.oberspuelarm C30-70	
190309	Anschluss Gerade 3/8" B41 C30	
190315	Kniestueck Nachsp.c30-70	
191031	Unterer Spuelkreuzsupport C30-f80	
200415	Dutral Dichtung -f2 18,5x10x3	
200434	Dicht.verbindungsfla C30 R50	
200435	Dichtung Wasch.d.40 F2 C30-70	
200457	Dichtung D.24x16x3 Neoprene	
200724	Pumpenansaugschlauch C30 -c70	
200755	Ausgusschlauch C70	
200798	Waschschlauch Oben/unten C75	
200806	O-ring 2,62x13,10x18,34	
200820	O-ring151 46,99x5,33x57,6	
200829	O-ring 81,92x92,58x5,33	
260104	Rostfr.st.teschraube A2 6x16uni5739	
260106	Schraube Te6x25	
260139	Schraube Te 5x16	
260403	Muetter D.5	
260404	Rostfr.stahlern.muetter D6 Uni 5588	
260504	Rostfr.st.flachschiebe D6	
260512	Rostfr.st.growerschiebe D6	
260530	Rostfr.stahl Scheibe 7x22x2	
261005	Schraube Wascharmup F2-b41	
270118	Mutter Fuer Kniestueck 5/8 C30-70	
341387	Halterung Für Pumpe C70	
420310	Unt./ob. Waschrohr C30 - 70	
441103	Schwingungs-daempfind.fuss 25x20x6m	
450107	Schelle Fe Zn 38-50 H=12,2	
450114	Schlauchs. H=12,2 22-23	
450135	Schelle Fe Zn 44-56 H=12,2	
631202	Kondensator 16 Mf 450v	



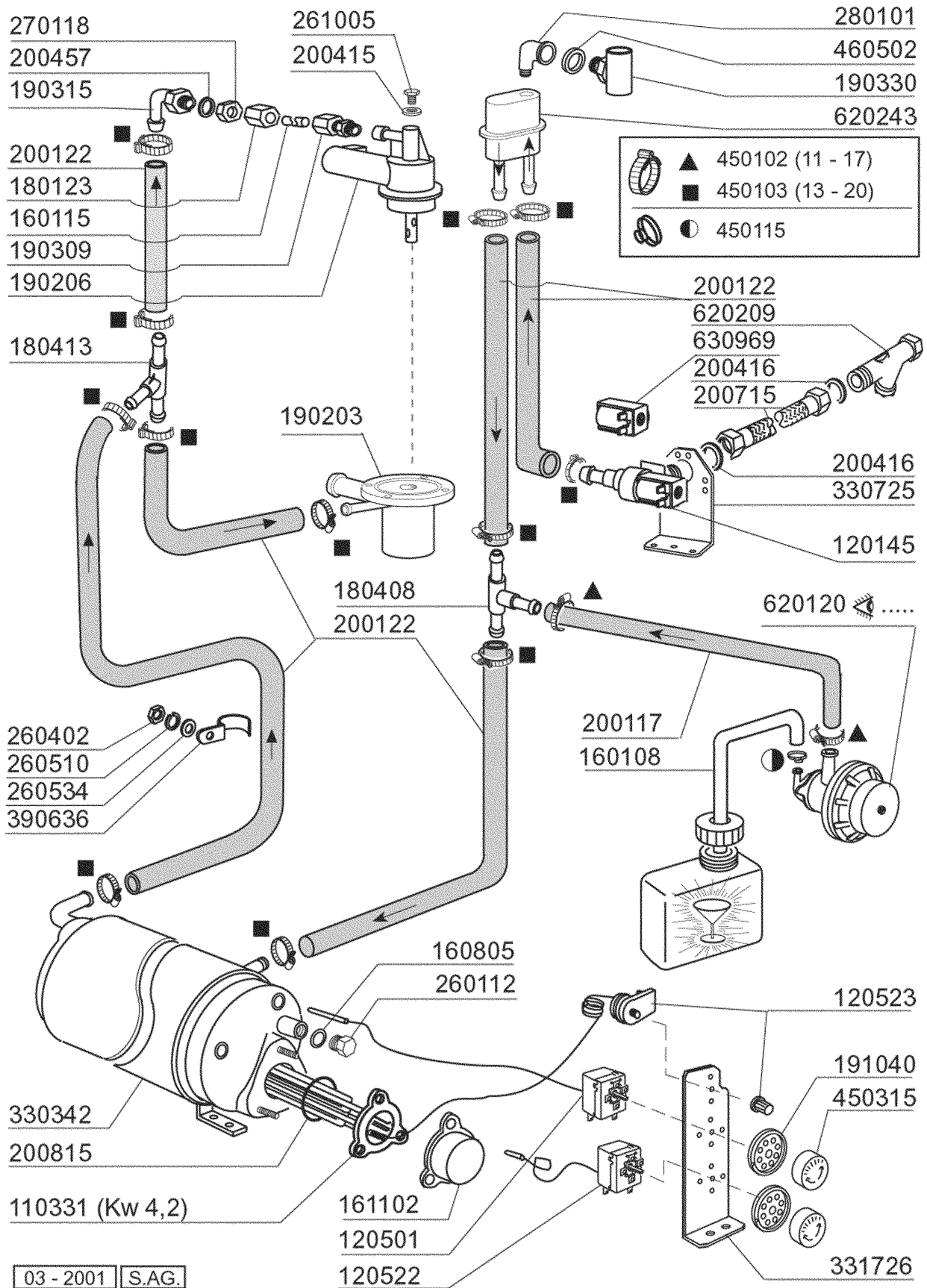
**LP360 - Seite 5 - Pumpe
Legende**

Kode	Bezeichnung	Preis
100727	Pumpe 1ps 220/240/1 50hz Lgb	
630130	Pumpengehäuse 1ps Lgb	
630241	Flansch Pumpe 1ps Lgb	
630243	Deckel F.pumpenlaufrad Lgb1hp	
630326	Lueferrad F. Pumpe Lgb1hp	
630420	Pumpendichtung 1ps Lgb	
630522	Mech.dichtung Pumpe 1ps Lgb	
631202	Kondensator 16 Mf 450v	
631674	Laufrad Pumpe 1ps Lgb	

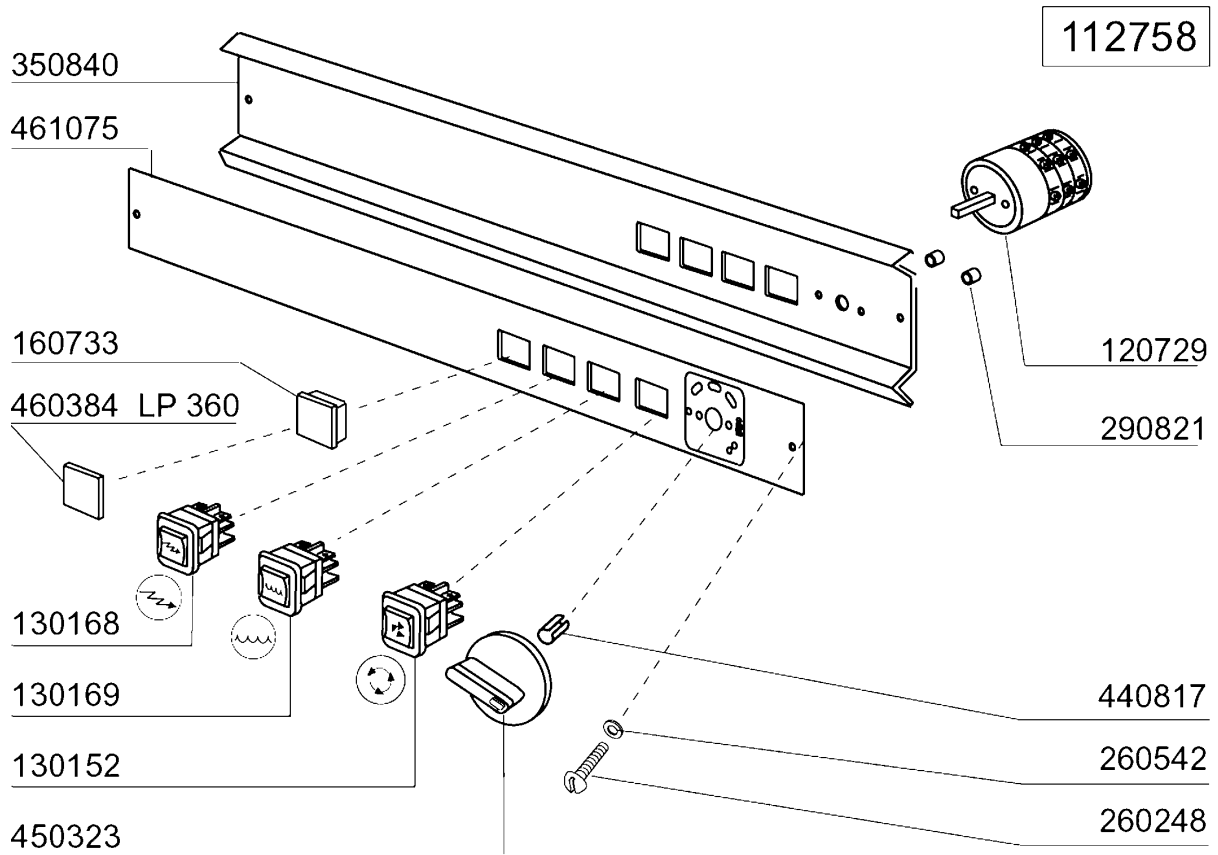
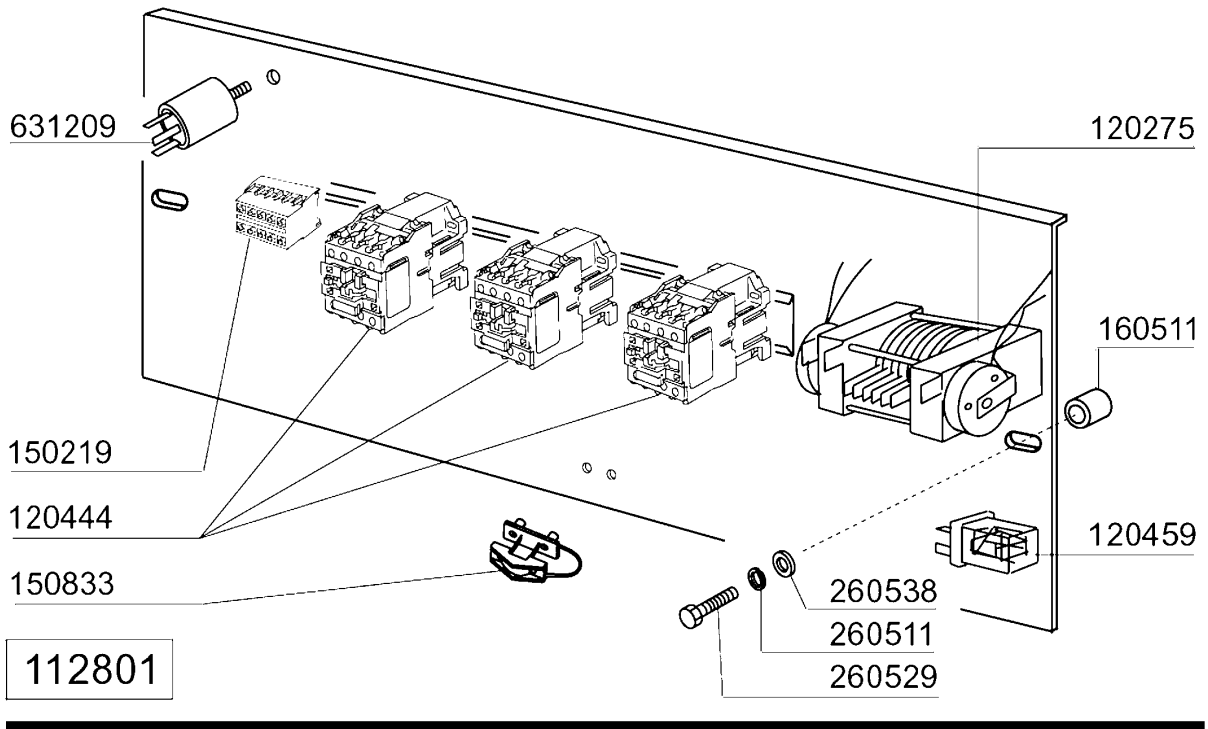
100727 (230 V 50 Hz)
HP 1 - Kw 0,75 (FM 4023)



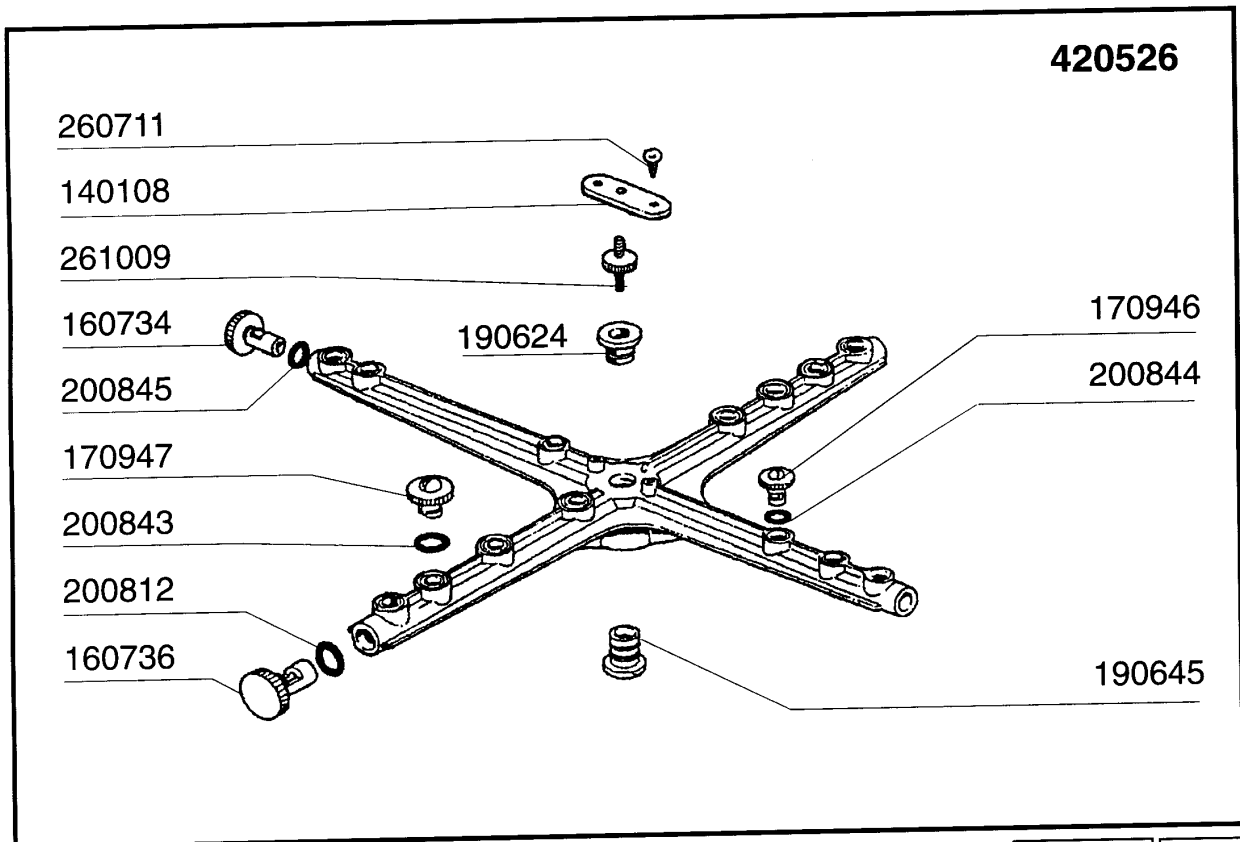
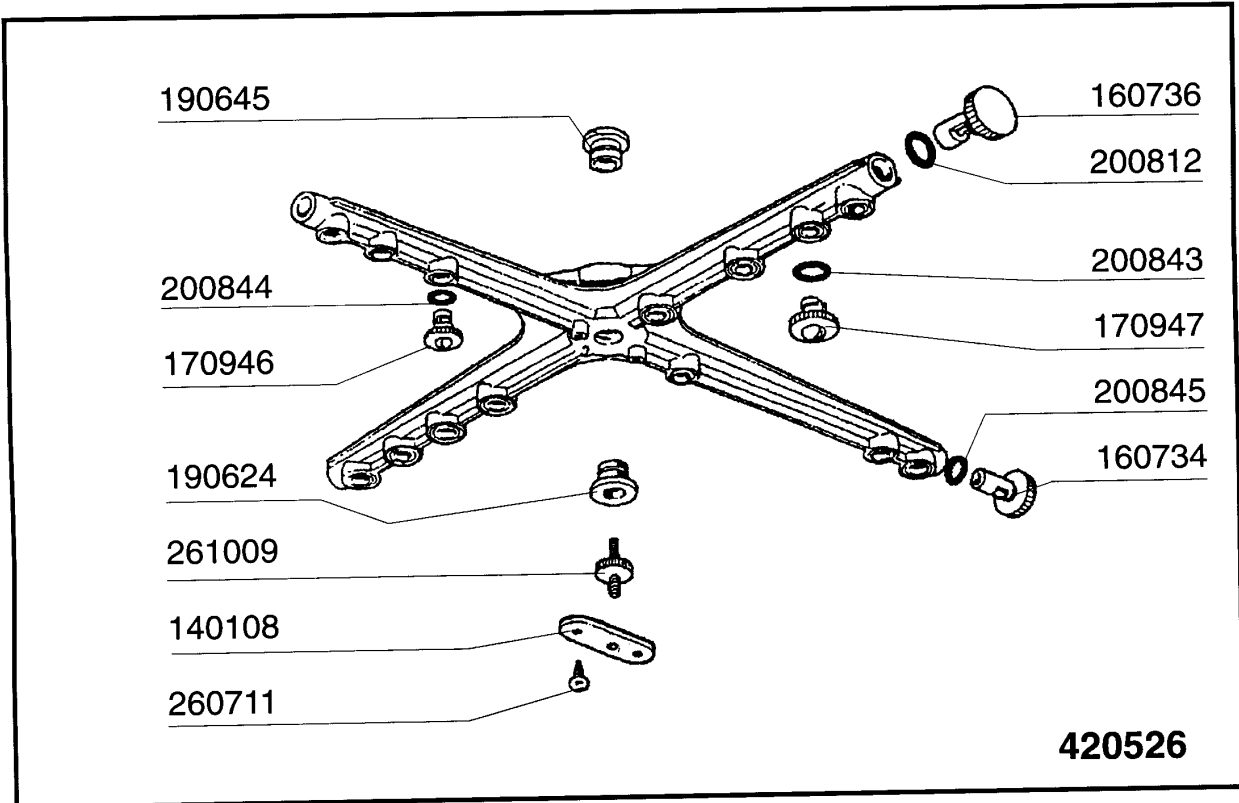
Kode	Bezeichnung	Preis
110331	Heizkörper 4200w 230/400v	
120145	E-ventil F2 14lt/n Typ 1 Weg	
120501	Thermostat 30/90° Mt 1 Tr/2	
120522	Thermostat 90° Tank -f-	
120523	Boiler Sicherheitsthermostat Bc-f	
160108	Ansaugschlauch D.8x5 F.dosiergeraet	
160115	Pl.rohr D.9,5 B41(3/8) C30-c70	
160805	Dichtung D.8	
161102	Heizkoerperschutz Mopl.	
180123	Ueberwurfmutter-nachspul.5/8 C30-85	
180408	"t"-nippel F.dosierer M/zentr.reduz	
180413	T-nippel D.11,5 - Nachspülgruppe	
190203	Unterkniehalt.was/nachs.f2-45-55-80	
190206	Kniehalter F.oberspuelarm C30-70	
190309	Anschluss Gerade 3/8" B41 C30	
190315	Kniestueck Nachsp.c30-70	
190330	Te-stück Für Rückverhinderer	
191040	Rahmen Des Thermostatsknopfes	
200117	Gummschlauch 7x16	
200122	Schlauch 13x20 Epdm	
200415	Dutral Dichtung -f2 18,5x10x3	
200416	Dichtung D. 3/4"	
200457	Dichtung D.24x16x3 Neoprene	
200715	Zulaufschlauch 2m Rostfr.st.	
200815	O-ring F.heizkörper	
260112	Rostfr.stahl Te-schraube 8x16 A2	
260402	Mutter In Rostfr.stahl D4 Uni 5588	
260510	Growerschiebe D.4	
260534	Rondella Stampata 16x4x1 Inox	
261005	Schraube Wascharmsup F2-b41	
270118	Mutter Fuer Kniestueck 5/8 C30-70	
280101	Kniestück Ff 1/2"	
330342	Boiler C95-c155-c165	
330725	Standardwinkel Fuer E-ventil	
331726	Winkel Fuer 3 Thermostate	
390636	Halterung	
450102	Schelle Fe Zn 11-17 H=9	
450103	Schlauchschr. Fe Zn. 13-20 H=9	
450115	Elastische Schelle D. 8,3/7,8	
450315	Knebel F.thermostat 90°	
460502	Asbestdichtung 30x21x2 C34-r	
620120	Glanzmitteldosierer	
620209	Einlauffilter	
620243	Rohrtrenner	
630969	Spule S4216 220/50hz	



Kode	Bezeichnung	Preis
112758	E-paneel Lp-lc	
112801	Verkabelung	
120275	Zeitschalter 90"-120"-180" C70	
120444	Schütz 9a 220v 50hz Hr0901nm	
120459	Hilfsrelais 16a 220v C95-155-bchr	
120729	Schalter 16a 5pos.achtpolig C70-140	
130152	Grüne Lampe "in Betrieb"	
130168	Lampe: Masch.eingeschaltet/lav-line	
130169	Lampe:masch.betriebsbereit/lav-line	
150219	Klemmenleiste 5p Mmq165vd26	
150833	Kebeldurchgang Br/bc	
160511	Abstandstueck 7,93 Mop	
160733	Neutral Pfropfen F. Lampe	
260248	Schraube Tb 5x12 Spec.	
260511	Growerscheibe D.5	
260529	Waschkorbtraeg.scheibe D24/rostf.st	
260538	Schiebe 18x6x1,5 Stahl	
260542	Schiebe D.5	
290821	Abstandstueck F.schalter	
350840	Schildstuetze C70-c85-c140	
440817	Federsperring Lscb/ 1853/17/00	
450323	Knebel Für Bc-br-c95-c155	
460384	Platte Lp360	
461075	Schalttafel "lp-lc"	
631209	Entstörfilter	

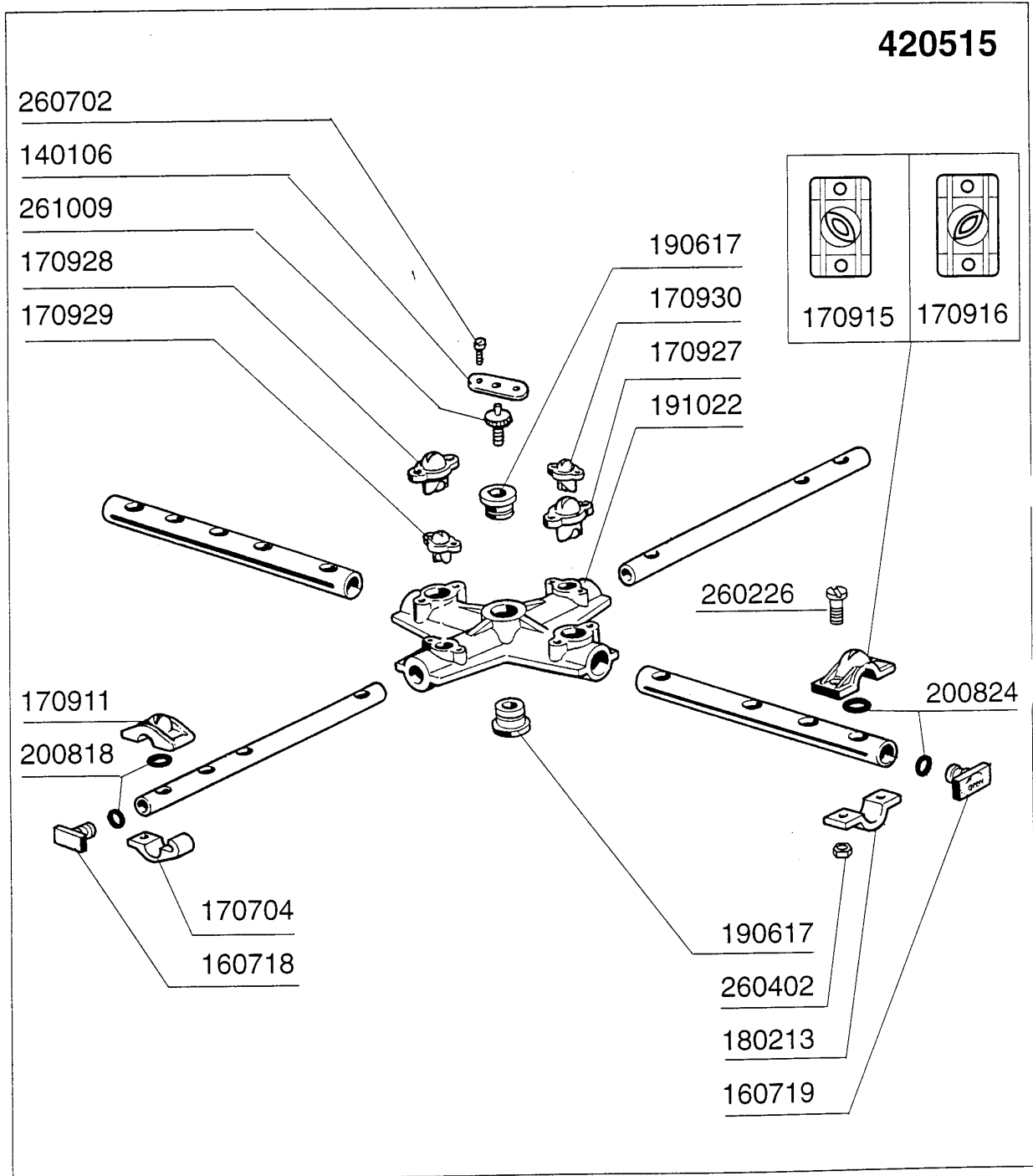


Kode	Bezeichnung	Preis
140108	Winkel Für Befestigungsschraube	
160734	Pfropfen F.nachspuelarm	
160736	Pfropfen V.wascharm F45	
170946	Nachspüldüse /nachspülarm B-f	
170947	Waschdüse / Spülarm F45-80	
190624	Buchse Für Plastikarm F45	
190645	Untere Buchse Für Wascharm	
200812	O-ring 1,78x17,17x20,73	
200843	Or Dichtung 2x13x17	
200844	Or Dichtung 2x9,5x13,5	
200845	Or Dichtung 109 2,62x9,13x14,37	
260711	Schraube 4,2x13	
261009	Befestig.schraube F.spuelarm	
420526	Plastikwasch-nachsp.arm F45	



**LP360 - Seite 9 - Wasch-und Nachspülarmer
Legende**

Kode	Bezeichnung	Preis
140106	Platte F.feststellschraube Spuelarm	
160718	Pfropfen F.nachsp.arm F2-c34mopl	
160719	Pfropfen F.wascharm D.18	
170704	Halter.nachsp.düsebefestig.f-b-c33	
170911	Nachspüldüse B23-f2-c34	
170915	Rechte Duese B-f	
170916	Linke Duese B-f	
170927	Waschdüse F2-c-grau	
170928	Blinde Waschdüse F2-c-grau	
170929	Nachspülduese F2-c-grau	
170930	Blinde Duese F2-c- Grau	
180213	Flansch F.düseklammung F2-c34	
190617	Buchse	
191022	Spuelarmkreuz F2-b	
200818	O-ring 1,78 X 6,75 X 10,31	
200824	O-ring 1,78x12,42x15,98	
260226	Rostf.st Tcp-schraube4x12 A2uni6107	
260402	Mutter In Rostfr.stahl D4 Uni 5588	
260702	Selbstschneid.schraube 4,2x9,5 Din	
261009	Befestig.schraube F.spuelarm	
420515	Wasch-nachsp.arm Komplett F45-c85	



Kode	Bezeichnung	Preis
160105	Ansaugschlauch D.6x4 F.dosierenger.	
160714	Pfropfen V.dosiereranlage Moplen	
170701	Gewinding 1/2" F.dosierengerat	
180306	Nippel F.glnzdosierer	
190107	Abdeckung Für Dosierengerät	
190108	Gehäuse Für Dosiergeraet	
190803	Halterung Der Dichtung V.dosiererg.	
191018	Filterhalterung Glzmtldosierer	
200444	Saugventil Glanzmitteldosiergeraet	
200816	O-ring 2,5x59,2x64,2 Glanzmdos	
200825	O-ring 3x5x11 Dosiergeraet	
200861	Or-dichtung 14x18x2	
260213	Schraube Tcp 5x25	
260404	Rostfr.stahlern.muetter D6 Uni 5588	
260512	Rostfr.st.growerschiebe D6	
330543	Filter Glanzmitteldosierer D.17	
340483	Stößel Für Dosierengerät	
381105	Druckring Für Membrane	
440405	Dichtung Glanzmtldos.	
450115	Elastische Schelle D. 8,3/7,8	
450214	Feder Glanzmtldosier	
620120	Glanzmitteldosierer	
630614	Membrane Glanzmitteldosierer	

