



## TORRADEIRA TRS 20.2



### TORRADEIRA TRS 20.2 FIAMMA - 2.0.076.0001

**DIMENSÕES (LxPxH) ..... 525x305x305 mm**  
*DIMENSIONS (LxPxH)*

**POTÊNCIA ..... 2000 W**  
*POWER*

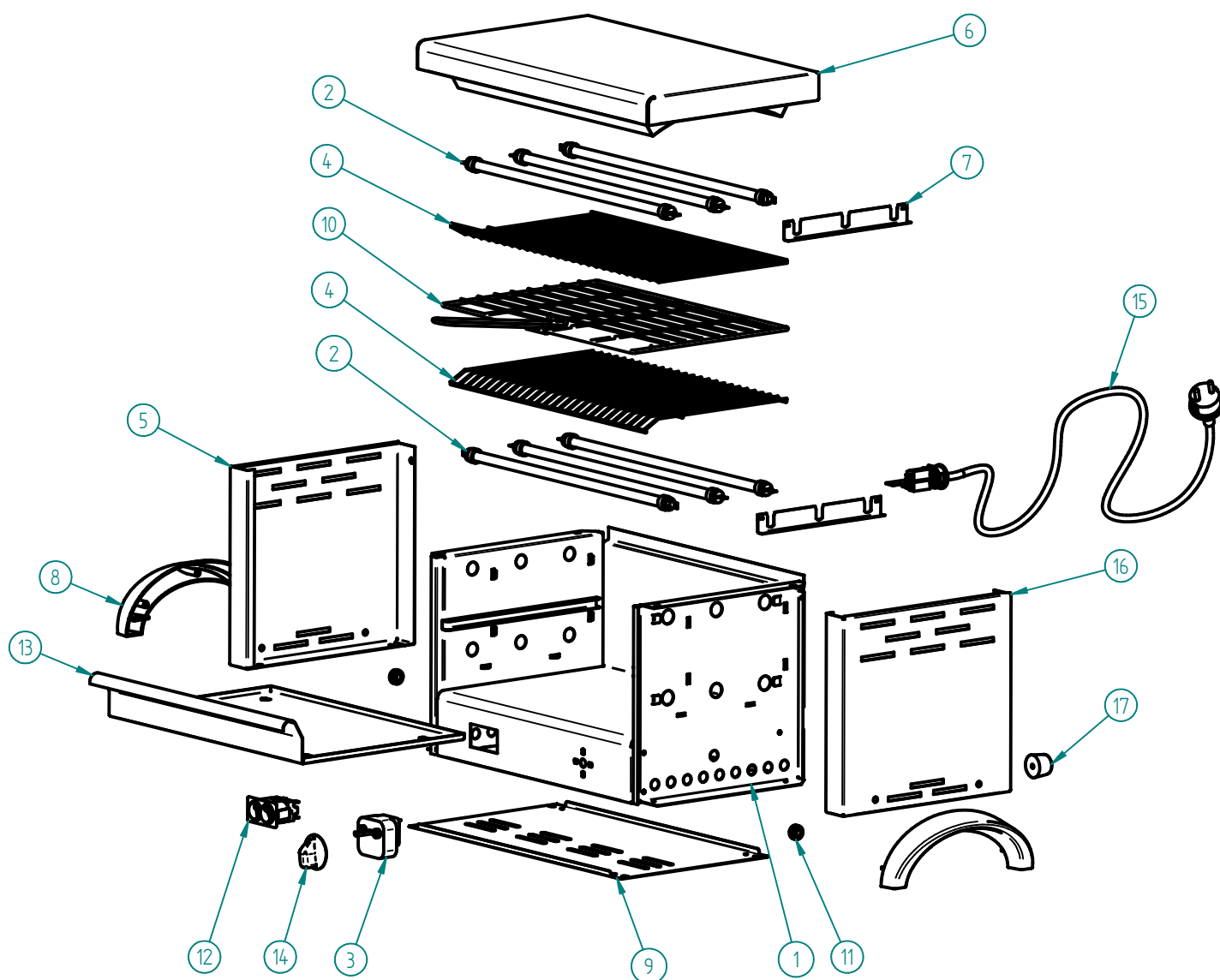
**TENSÃO DE ALIMENTAÇÃO ..... 230V-50Hz**  
*POWER SUPPLY*

**PESO LIQUIDO ..... 8 kg**  
*NET WEIGHT*

**PESO BRUTO ..... 9,3 kg**  
*GROSS WEIGHT*

**DIMENSÕES DA EMBALAGEM (LxPxH) ..... 540x315x340 mm**  
*PACKAGE DIMENSIONS*

## TORRADEIRA TRS 20.2



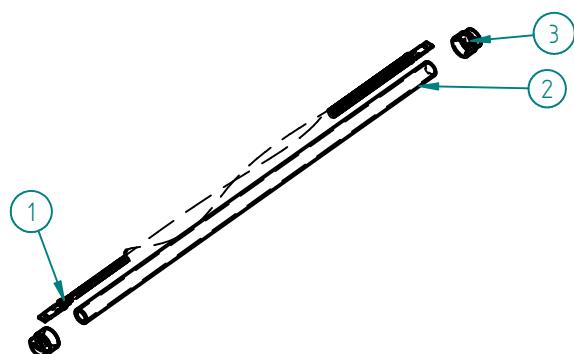
## TORRADEIRA TRS 20.2 FIAMMA- 2.0.076.0001

## TORRADEIRA TRS 20.2

### LISTA DE COMPONENTES E ACESSÓRIOS Spare parts list

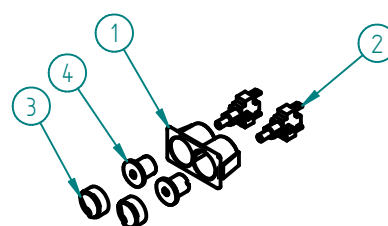
ITEM N°	CÓDIGO	DESIGNAÇÃO	QUANT.
1	7.0.076.0000	ESTRUTURA CONJUNTO TRS 20.2	1
2	4.0.075.1135	RESISTENCIA CONJUNTO 17 OHM	6
3	4.0.075.0002	TEMPORIZADOR 15 MIN.	1
4	4.0.075.0021	GRELHA PROTECÇÃO SILICAS QUIN. TR	2
5	7.0.076.0052	TAMPO LATERAL ESQUERDO TRS 20.2 / TOSTI S3	1
6	7.0.076.0039	TAMPO SUPERIOR CONJ. TR/TOSTI	1
7	7.0.076.0020	FIXADOR SILICAS TR	2
8	4.0.075.0064	ASA PLASTICO	2
9	7.0.076.0055	BLINDAGEM FUNDO TR/TOSTI	1
10	4.0.075.0005	GRELHA CONJUNTO TR/TOSTI	1
11	4.0.074.0015	PASSA FIOS N°1 PARA FURO Ø12,5MM	2
12	4.0.000.0520	INTERRUPTOR DUPLO TR20.2	1
13	7.0.076.0058	TABULEIRO TR/TOSTI	1
14	4.0.075.0040	MANIPULO TEMPORIZADOR	1
15	4.0.075.0074	CABO SECTOR CONJ. 3G1(PA 84E)	1
16	7.0.076.0049	TAMPO LATERAL DIREITO TRS 20.2 / TOSTI S3	1
17	4.2.000.9247	BATENTE PRETO N°4	1

2 - 4.0.075.1135 - RESISTÊNCIA CONJUNTO 17 OHM



ITEM N°	CÓDIGO	DESIGNAÇÃO	QUANT.
1	4.0.075.0135	RESISTENCIA CR NI 17 OHM C/ TERMINAIS	1
2	4.0.075.0038	TUBO SILICA 9X12X378	1
3	4.0.075.0010	ISOLADOR TERMICO REF.6323/041	2

12 - 4.0.000.0520 - INTERRUPTOR DUPLO TR20.2



ITEM N°	CÓDIGO	DESIGNAÇÃO	QUANT.
1	4.0.000.0502	CAIXA ST2	1
2	4.0.000.0510	INTERRUPTOR UNIPOLAR	2
3	4.0.000.0506	TASTO T5	2
4	4.0.000.0508	TASTO VERMELHO/VERDE	2

# TORRADEIRA TRS 20.2

## ESQUEMA ELECTRICO

