



**Technisch handboek
Technical manual
Technisches Handbuch
Manuel technique**

**Vacuümverpakkingsmachine
Vacuum packaging machine
Vakuumverpackungsmaschine
Machine d'emballage sous vide**

H300 RVS



Nederlands

English

Deutsch

Français

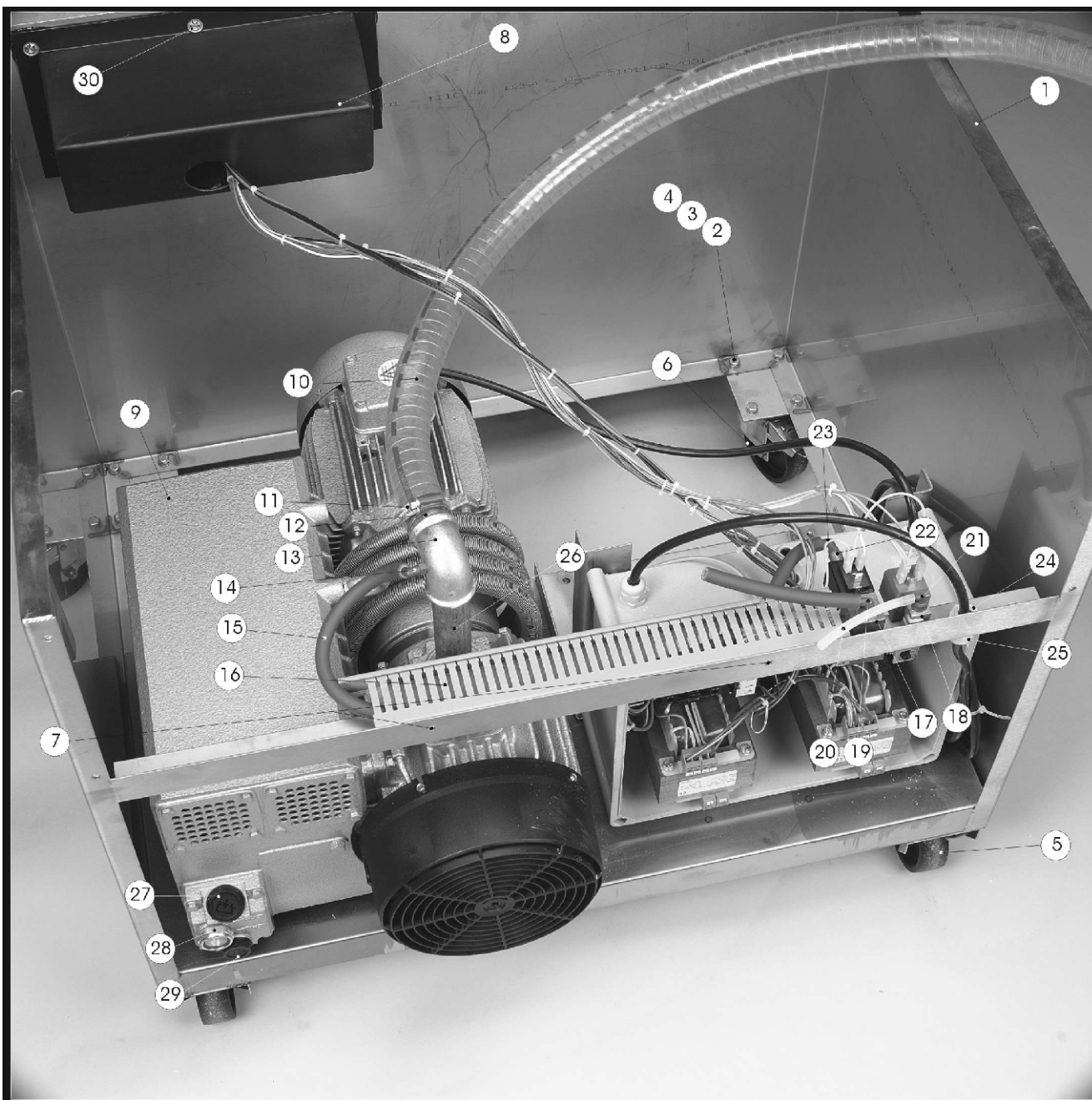
H400 RVS



***Alleen voor Henkelman dealers
Only for Henkelman dealers
Nur für Henkelman Alleinvertreter
À l'usage exclusif des agents d'Henkelman***

**Samenstellingsfoto [2]
Onderstel
H400-RVS**

**Assembly picture [2]
Chassis
H400-RVS**



Samenstellingsfoto [2] Onderstel H400-RVS

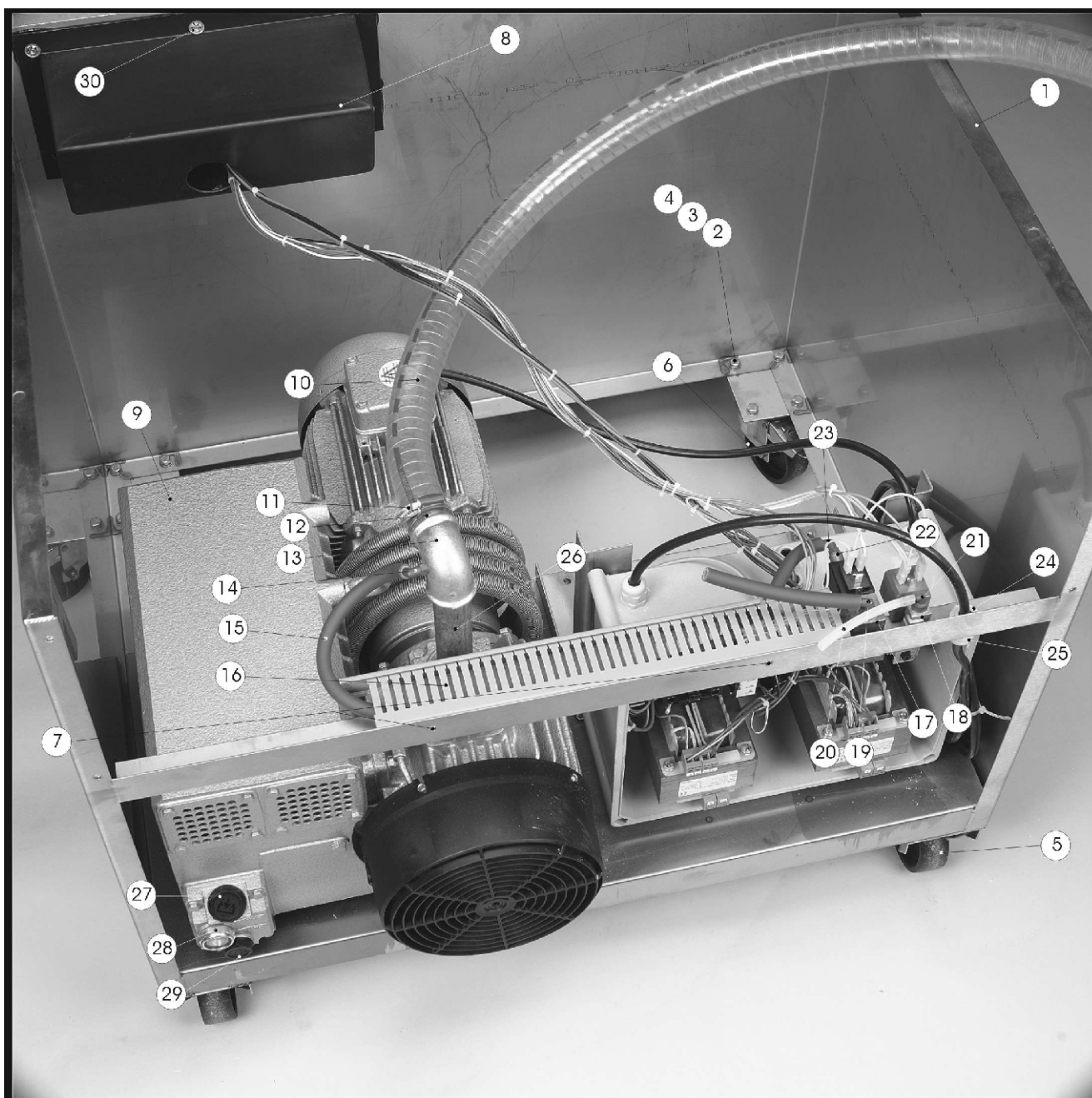
<i>Pos</i>	<i>Art. Nr.</i>	<i>Omschrijving</i>
1	0392130	onderstel
2	0031286	zeskanttapbout
3	0010030	vlakke sluitring
4	0020040	zelfborgende zeskantmoer met kunststof ring
5	0811012	bokwiel
6	0811010	zwenkwiel met rem
7	0065001	blindklinkmoer met verzonkenkop
8	0810010	afdekkap voorpaneel
9	0434000	vacuumpomp
10	0322007	zuigslang
11	0269010	slangklem
12	0261195	lasnippel
13	0261350	Knie bi-bui
14	0260100	slangpilaar haaks
15	0322052	slang
16	0220090	kabelgoot
17	0280050	3/2 weg ventiel NC
18	0280020	2/2 weg ventiel NC
19	0260120	slangpilaar haaks
20	0320224	slang
21	0260000	slangpilaar haaks
22	0261003	sok
23	0260100	slangpilaar haaks
24	0203103	wartel connectiemoer
25	0203004	wartel
26	0261193	dubbele pijp nippel
27	0939113	olievulplug
28	0438005	oliepijlglas
29	0939110	olieaftapplug
30	0065270	snelborger voor as

Assembly picture [2] Chassis H400-RVS

<i>Description</i>
chassis
hexagon headscrew
plain washer
prevailing torque type hexagon nut with plastic insert
castor
swivel castor with brake
blindrivet nuts with cylindrical head
protection hood
vacuumpump
vacuum hose
hose clamp
welding nipple
knee
hose coupling angled
hose
wire duct
3/2 way valve NC
2/2 way valve NC
hose coupling angled
hose
hose coupling angled
threaded bush
hose coupling angled
checknut
union nut
double threaded nipple
oil fill plug
oil sight glass
oil drainage plug
fixing washer for shaft

Zusammenstellungsfoto [2]
Gestell
H400-RVS

Foto d'assemblage [2]
Bâti
H400-RVS



Zusammenstellungsfoto [2]

Gestell

H400-RVS

<i>Pos</i>	<i>Art. Nr.</i>	<i>Umschreibung</i>
1	0392130	Gestell
2	0031286	Sechskantschraube mit Schaff
3	0010030	Flache Scheibe
4	0020040	Sechskant Sicherheitsmutter mit Kunststoffring
5	0811012	Rad
6	0811010	lenkbares Rad mit Bremse
7	0065001	Blindnietmutter mit Zylinderkopf
8	0810010	Schützkappe Tastaturbehälter
9	0434000	Vakuumpumpe
10	0322007	Vakuumschlauch
11	0269010	Schlauchklammer
12	0261195	Schweißnippel
13	0261350	Winkel
14	0260100	Schlauchtülle Winkel
15	0322052	Schlauch
16	0220090	Kabelbehälter
17	0280050	3/2 Wege Magnetventil
18	0280020	2/2 Wege Magnetventil
19	0260120	Schlauchtülle Winkel
20	0320224	Schlauch
21	0260000	Schlauchtülle Winkel
22	0261003	Gewindebüchse
23	0260100	Schlauchtülle Winkel
24	0203103	Mutter Überwürfmutter
25	0203004	Überwürfmutter
26	0261193	Rohr mit Zweiseitig Gewinde
27	0939113	Ölfüllschraube
28	0438005	Ölschauglas
29	0939110	Ölablassschraube
30	0065270	Klemring für Achse

Foto d'assemblage [2]

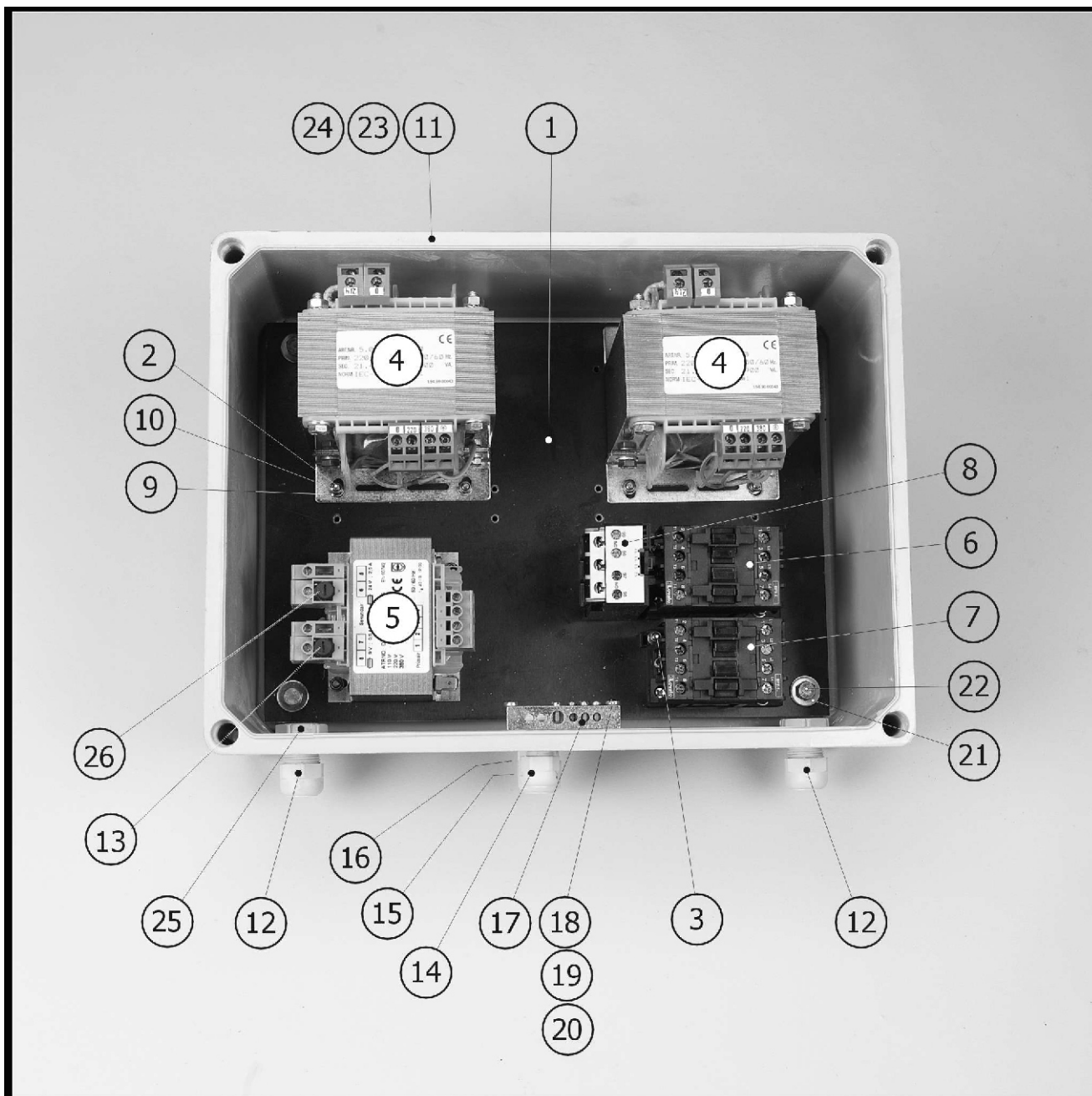
Bâti

H400-RVS

<i>Description</i>
bâti
vis à tête hexagonale
rondelle plate
écrou auto-freine hexagonal avec anneau plastique
roulette à chape fixe
roue pivotante à frein
écrou aveugle à sertir à tête fraisée
capot de protection du panneau avant
pompe à vide
flexible à vide
collier de flexible
douille à souder
coude
embout pour flexible coudé
flexible
goulotte à câble
valve NC à 3/2 voies
valve NC à 2/2 voies
embout pour flexible coudé
flexible
embout pour flexible coudé
manchon
embout pour flexible coudé
manchon d'écrou de connexion
manchon
douille de tube double
bouchon de remplissage d'huile
verre de niveau d'huile
bouchon de vidange d'huile
bague de fixation pour arbre

**Samenstellingsfoto [3]
Componentenplaat
H300-RVS & H400-RVS**

**Assembly picture [3]
Component plate
H300-RVS & H400-RVS**



Samenstellingsfoto [3] Componentenplaat H300-RVS & H400-RVS

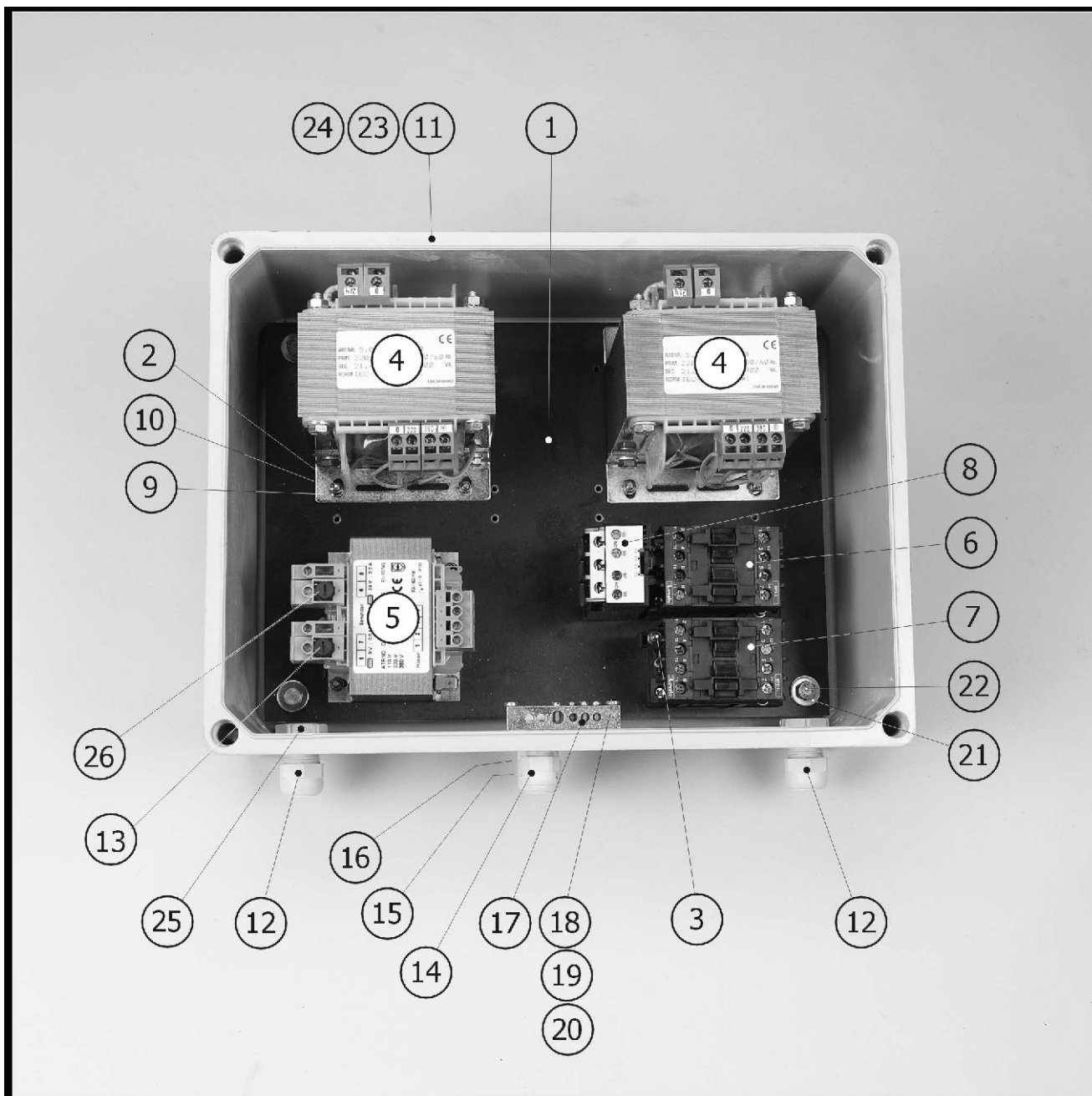
Pos	Art. Nr.	Art. Nr.	Omschrijving
	<u>H300-RVS</u>	<u>H400-RVS</u>	
1	0400910		Componentensplaat
2	0041105		bolcilinder schroef met kruisgleuf (H)
3	0041106		bolcilinder schroef met kruisgleuf (H)
4	0223030		sealtransformator
5	0223011		transformator bediening met zekering
6	0221006		magneetschakelaar
7	0221006		magneetschakelaar
8	<u>0221029</u>		thermisch relais
9	0010014		vlakke sluitring
10	0020026		zelfborgende zeskantmoer met kunststof ring
11	0221901		electrokast
12	0203004		wartel
13	0203004		wartel
14	0203001		wartel
15	0203000		wartel
16	0203004		wartel
17	0221990		centrale aardklem
18	0041106		bolcilinder schroef met kruisgleuf (H)
19	0010014		vlakke sluitring
20	0020026		zelfborgende zeskantmoer met kunststof ring
21	0010037		vlakke sluitring
22	0031278		zeskanttapbout
23	0221900		Transepant afdekkap
24	0221915		schroeven deksel electrokast

Assembly picture [3] Component plate H300-RVS & H400-RVS

Description
Component plate
cross recessed raised cheese head screw (H)
cross recessed raised cheese head screw (H)
sealtransformer
powertransformer with fuse
magnetical switch
magnetical switch
thermal safeguard
plain washer
prevailing torque type hexagon nut with plastic insert
electrical box
union nut
union nut
union nut
union nut
union nut
earthterminal
cross recessed raised cheese head screw (H)
plain washer
prevailing torque type hexagon nut with plastic insert
plain washer
hexagon headscrew
cover
screws electrical box

Zusammenstellungsfoto [3]
Komponentenplatte
H300-RVS & H400-RVS

Foto d'assemblage [3]
Plaque de composantes
H300-RVS & H400-RVS



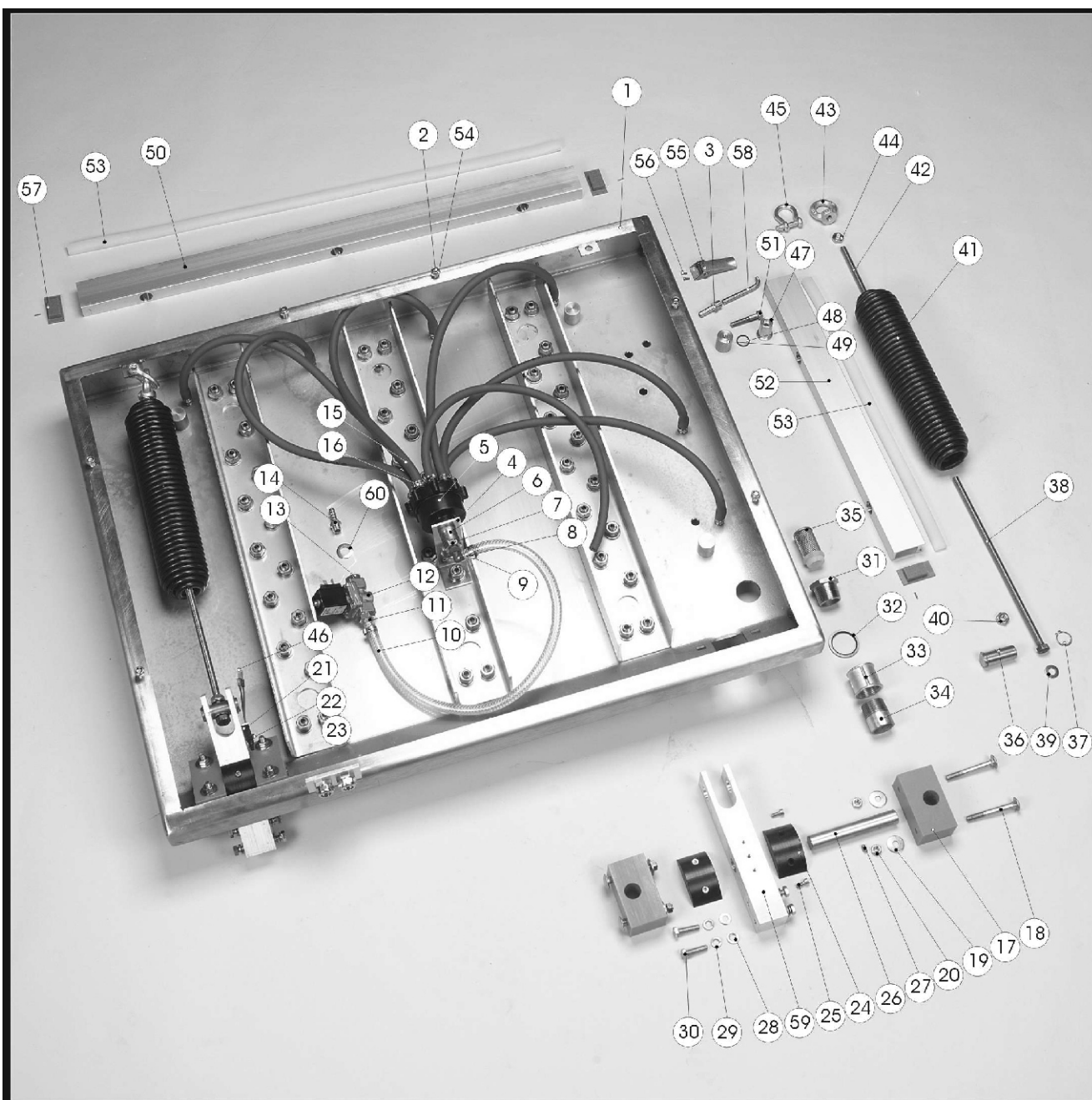
Zusammenstellungsfoto [3] Komponentenplatte H300-RVS & H400-RVS

Foto d'assemblage [3] Plaque de composantes H300-RVS & H400-RVS

<i>Pos</i>	<i>Art. Nr.</i>	<i>Art. Nr.</i>	<i>Umschreibung</i>	<i>Description</i>
	<u>H300-RVS</u>	<u>H400-RVS</u>		
1	0400910		Komponentenplatte	plaque de composantes
2	0041105		Linsenschraube mit Kreuzschlitz (H)	vis à tête cylindrique bombée à empreinte cruciforme (H)
3	0041106		Linsenschraube mit Kreuzschlitz (H)	vis à tête cylindrique bombée à empreinte cruciforme (H)
4	0223036		Schweißtransformator	transformateur de soudure
5	0223011		Steuertransformator met Sicherung	commande transformateur avec fusible
6	0221006		Magnetschalter	relais
7	0221006		Magnetschalter	relais
8	<u>0221029</u>		Thermische Sicherung	relais thermique
9	0010014		Flache Scheibe	rondelle plate
10	0020026		Sechskant Sicherheitsmutter mit Kunststoffring	écrou auto-freine hexagonal avec anneau plastique
11	0221901		Elektrokasten	armoire électrique
12	0203004		Überwürfmutter	manchon
13	0203004		Überwürfmutter	manchon
14	0203001		Überwürfmutter	manchon
15	0203000		Überwürfmutter	manchon
16	0203004		Überwürfmutter	manchon
17	0221990		Erdungsanschluss	borne de masse centrale
18	0041106		Linsenschraube mit Kreuzschlitz (H)	vis à tête cylindrique bombée à empreinte cruciforme (H)
19	0010014		Flache Scheibe	rondelle plate
20	0020026		Sechskant Sicherheitsmutter mit Kunststoffring	écrou auto-freine hexagonal avec anneau plastique
21	0010037		Flache Scheibe	rondelle plate
22	0031278		Sechskantschraube mit Schaft	vis à tête hexagonale
23	0221900		Deckel	couvercle
24	0221915		Boltzen Elektrokasten	vis du couvercle de l'armoire électronique

**Samenstellingsfoto [5]
Werkplaat
H400-RVS**

**Assembly picture [5]
Workingplate
H400-RVS**



Samenstellingsfoto [5] Werkplaat H400-RVS

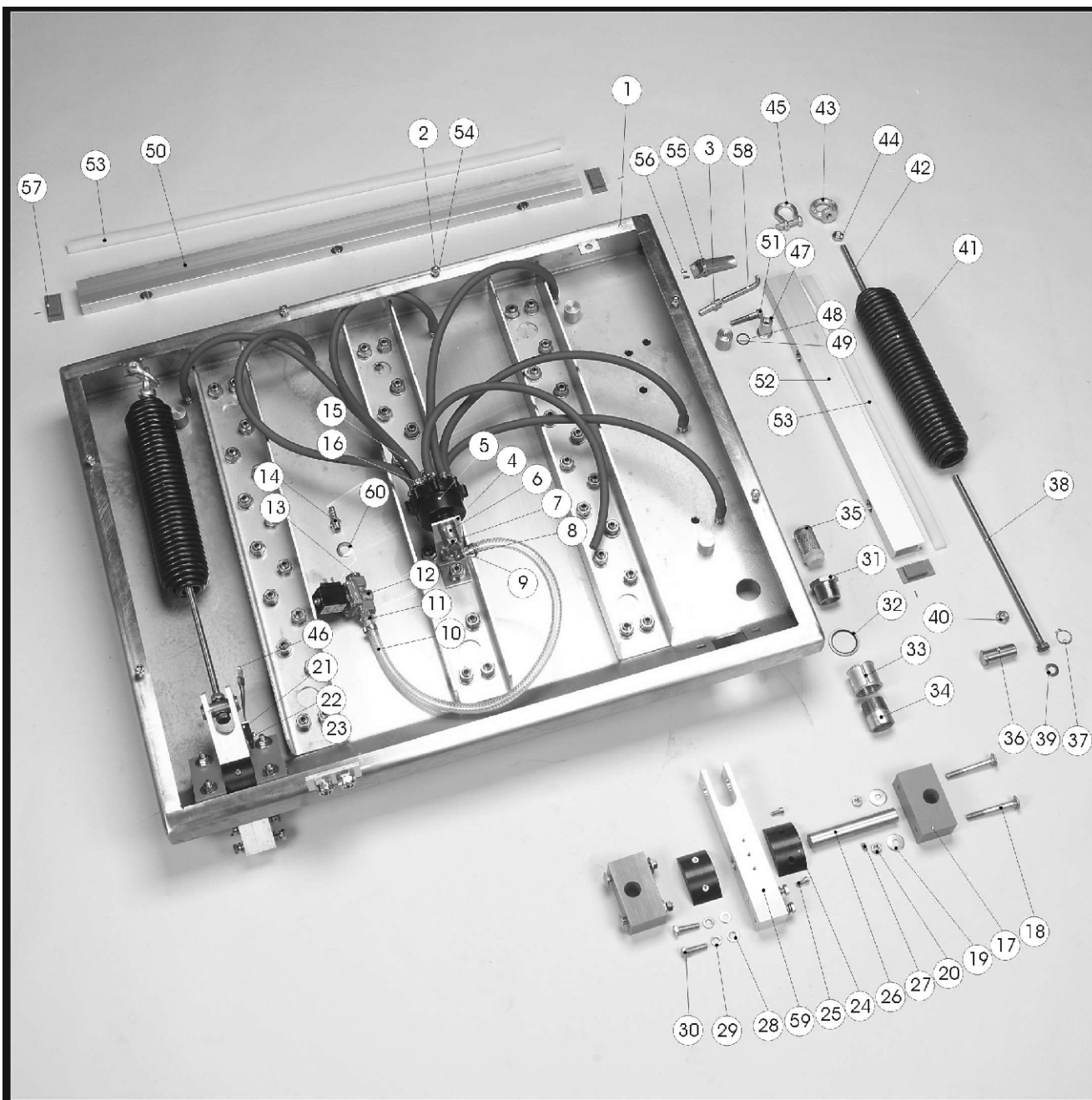
Pos	Art. Nr.	Omschrijving
1	0670020	werkplaat
2	0031284	zeskanttapbout
3	0262110	slangpilaar
4	0380300	steun gasventiel
5	0280900	gasverdeler
6	0261140	sok
7	0261105	verlopring bi-bu
8	0260120	slangpilaar haaks
9	0269063	slangklem
10	0322200	slang
11	0261105	verlopring bi-bu
12	0280040	2/2 weg ventiel NC
13	0261105	verlopring bi-bu
14	0262110	slangpilaar
15	0322052	slang
16	0269064	slangklem
17	0400701	scharnierblok
18	0033314	slotbouten
19	0010038	vlakke sluitring
20	0020038	zeskantmoer
21	0220100	micro schakelaar
22	0041210	cilinderschroef met zaagsnede
23	0010010	vlakke sluitring
24	0400700	rotatieschijf
25	0060800	cilinderschroef met BZK
26	0390709	as
27	0050047	stelschroeven met BZK en kratereind
28	0010030	vlakke sluitring
29	0010076	veerring met vlakke einden
30	0031286	zeskanttapbout
31	0390777	afzuigmond
32	0065765	afdichtring
33	0261005	sok
34	0261195	lasnippel
35	0284240	filter
36	0390708	as
37	0065258	zekeringsring voor as
38	0403104	draadeind met moer
39	0010031	vlakke sluitring
40	0020050	zeskantmoer
41	0080105	trekveer
42	0403108	draadeind
43	0070011	oogmoer
44	0020050	zeskantmoer
45	0070015	harpsluiting
45	0070015	harpsluiting
46	0200700	steker pin
47	0380200	prop siliconen houder
48	0065744	o-ring
49	0380205	moerprop siliconehouder
50	0380740	siliconen houder
51	0060920	cilinderschroef met BZK
52	0380741	siliconen houder
53	0320200	siliconen profiel
54	0020040	zelfborgende zeskantmoer met kunststof ring
55	0065229	dekselsluiting
56	0041206	cilinderschroef met zaagsnede
57	0380765	stop siliconen houder
58	0390611	begassingsbuis
59	0380822	scharnierbalk
60	0010036	vlakke sluitring

Assembly picture [5] Workingplate H400-RVS

Description
workingplate
hexagon headscrew
hose coupling
support gasvalve
manifold
threaded bush
reducing ring
hose coupling angled
hose clamp
hose
reducing ring
2/2 way valve NC
reducing ring
hose coupling
hose
hose clamp
hingeblock
mushroomhead square neck bolt
plain washer
hexagon nut
micro switch
slotted cheese head screws
plain washer
rotation disc
hexagon socket head cap screws
axle, pin
hexagon socket set screws with cup point
plain washer
spring lock washer with square ends
hexagon headscrew
vacuum inlet
sealing washer
threaded bush
welding nipple
filter
axle, pin
retaining ring for shaft
threaded rod with nut
plain washer
hexagon nut
extension spring
threaded rod
lifting eye bolt
hexagon nut
bow shackle
bow shackle
male connector
seal anvil mounting stud
o-ring
counter nut siliconeholder
seal anvil
hexagon socket head cap screws
seal anvil
seal profile
prevailing torque type hexagon nut with plastic insert
lidlock
slotted cheese head screws
plug seal anvil
gas nozzle
hinge beam
plain washer

Zusammenstellungsfoto [5]
Arbeitsplatte
H400-RVS

Foto d'assemblage [5]
Plaque de travail
H400-RVS



Zusammenstellungfoto [5] Arbeitsplatte H400-RVS

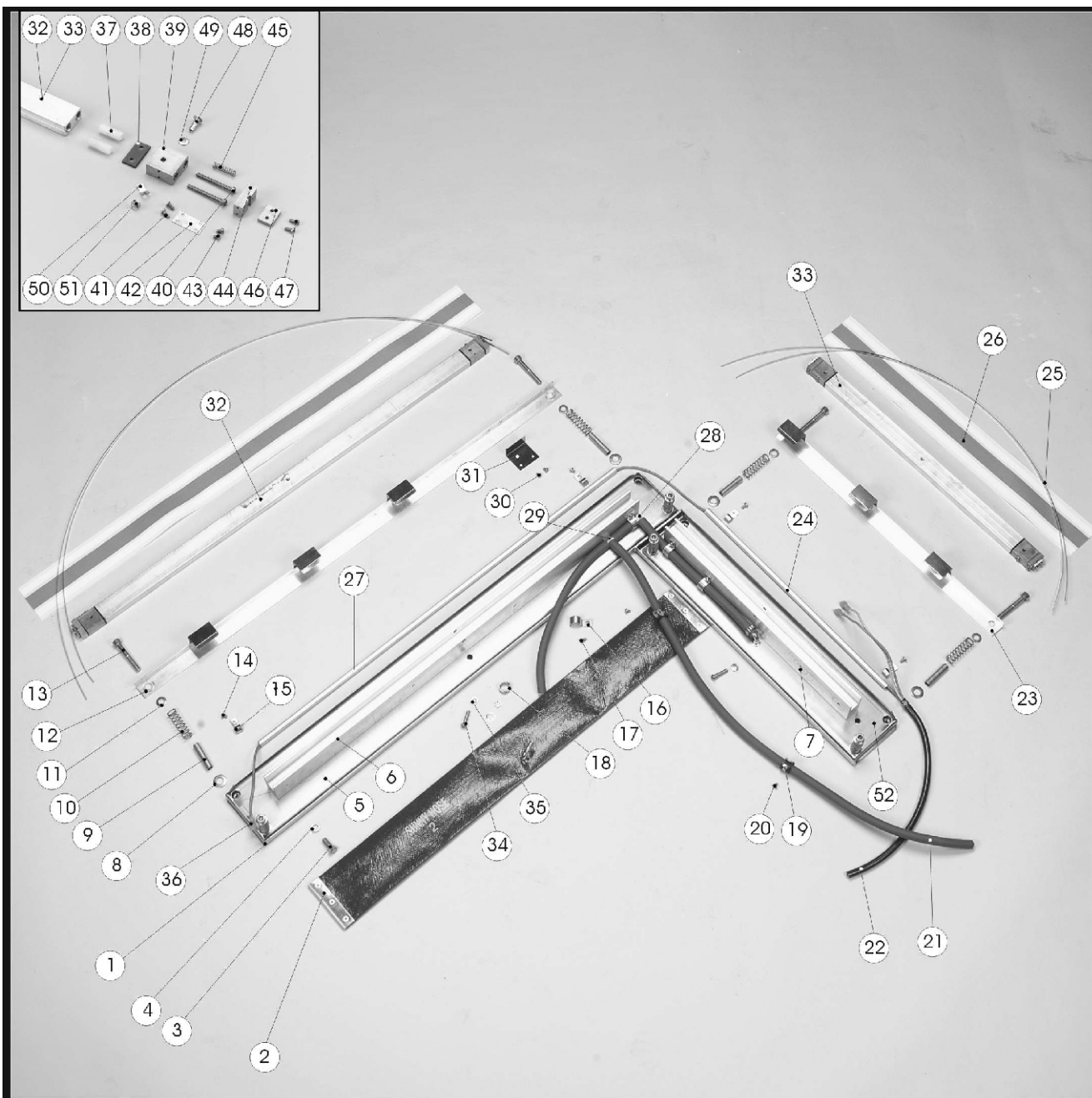
Pos	Art. Nr.	Umschreibung
1	0670020	Arbeitsplatte
2	0031284	Sechskantschraube mit Schaft
3	0262110	Schlauchtülle
4	0380300	Gasventil stütze
5	0280900	gasverteiler
6	0261140	Gewindebüchse
7	0261105	Verlaufring
8	0260120	Schlauchtülle Winkel
9	0269063	Schlauchklammer
10	0322200	Schlauch
11	0261105	Verlaufring
12	0280040	2/2 Wege Magnetventil
13	0261105	Verlaufring
14	0262110	Schlauchtülle
15	0322052	Schlauch
16	0269064	Schlauchklammer
17	0400701	Lagerblock
18	0033314	Flachrundschaube mit Vierkantansatz
19	0010038	Flache Scheibe
20	0020038	Sechskantmutter
21	0220100	Mikroschalter
22	0041210	Zylinderschraube mit Schlitz
23	0010010	Flache Scheibe
24	0400700	Rotationsscheibe
25	0060800	Zylinderschraube mit Innensechskant
26	0390709	Achse
27	0050047	Gewindestift mit Innensechskant und Ringschneide
28	0010030	Flache Scheibe
29	0010076	Federring glatt mit rechteckigem querschnitt
30	0031286	Sechskantschraube mit Schaft
31	0390777	Vakuümöffnung
32	0065765	Flachdichtring
33	0261005	Gewindebüchse
34	0261195	Schweißnippel
35	0284240	Filter
36	0390708	Achse
37	0065258	Sicherungsring für Welle
38	0403104	Gewindestange mit Mutter
39	0010031	Flache Scheibe
40	0020050	Sechskantmutter
41	0080105	Zugfeder
42	0403108	Gewindestange
43	0070011	Ringschraube
44	0020050	Sechskantmutter
45	0070015	Geschweißter schakel
46	0200700	Verbindungsstecker
47	0380200	Zapfen Silikonbehälter
48	0065744	o-Ring
49	0380205	kontra mutter Silikonbehälter
50	0380740	Silikonbehälter
51	0060920	Zylinderschraube mit Innensechskant
52	0380741	Silikonbehälter
53	0320200	Scharnierbalken
54	0020040	Sechskant Sicherheitsmutter mit Kunststoffring
55	0065229	Deckelverschließung
56	0041206	Zylinderschraube mit Schlitz
57	0380765	Zapfen Silikonbehälter
58	0390611	Begasungsdüse
59	0380822	Scharnierbalken
60	0010036	Flache Scheibe

Foto d'assemblage [5] Plaque de travail H400-RVS

Description
plaque de travail
vis à tête hexagonale
embout pour flexible
support gasvalve
distributeur de gaz
manchon
bague de réduction int-ext
embout pour flexible coudé
collier de flexible
flexible
bague de réduction int-ext
valve NC à 2/2 voies
bague de réduction int-ext
embout pour flexible
flexible
collier de flexible
bloc a palier
corps de boulon à tête bombée aplatie à collet carre
rondelle plate
écrou hexagonal
microcontact
vis à tête cylindrique fendue
rondelle plate
disque de rotation
vis à tête cylindrique a six pans creux
arbre
vis sans tête à six pans creux et extrémité en cratère
rondelle plate
bague de ressort aux extrémités plates
vis à tête hexagonale
bouche d'aspiration
bague d'étanchéité
manchon
douille à souder
filtre
arbre
circlips pour arbres
goujon fileté à écrou
rondelle plate
écrou hexagonal
ressort de traction
goujon fileté
vis a anneau
écrou hexagonal
émerillon
broche de connecteur
tampon porte-silicones
joint torique
contre écrou pour port-silicones
porte-silicones
vis à tête cylindrique a six pans creux
porte-silicones
poutre de articulation
écrou auto-freine hexagonal avec anneau plastique
fermeture du couvercle
vis à tête cylindrique fendue
bouchon porte-silicones
tube de gazage
poutre articulée
rondelle plate

**Samenstellingsfoto [7]
Sealmechanisme
H400-RVS**

**Assembly picture [7]
Sealing mechanism
H400-RVS**



Samenstellingsfoto [7] Sealmechanisme H400-RVS

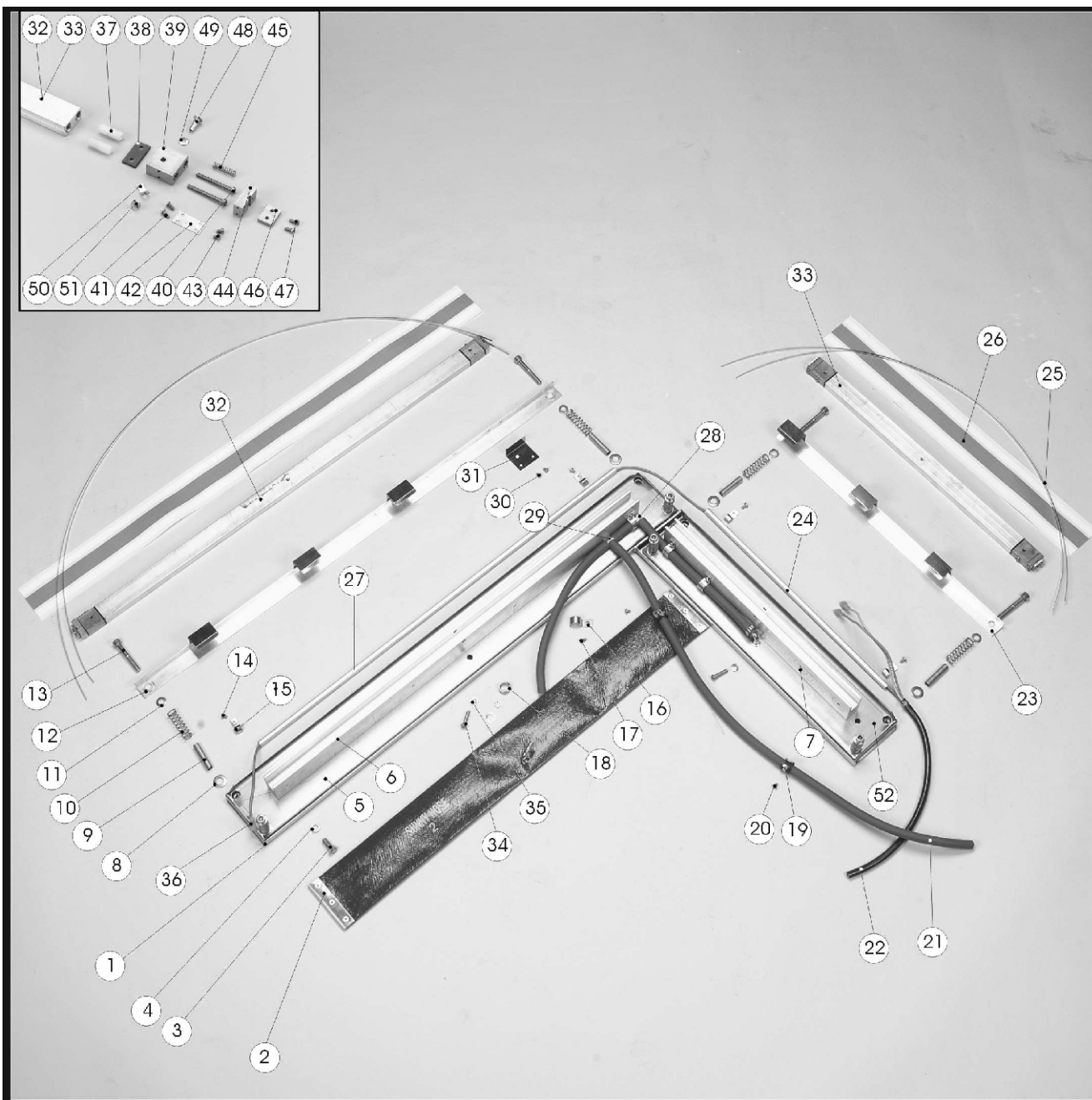
Pos	Art. Nr.	Omschrijving
1		
2	0301660	sealzak
3	0031286	zeskanttapbout
4	0010038	vlakke sluitring
5	0670121	sealmechanisme basisdeel
6	0380585	aandrukbalk
7	0380586	aandrukbalk
8	0010031	vlakke sluitring
9	0390625	afstandsbus
10	0080025	drukveer
11	0010030	vlakke sluitring
12	0380023	zakvasthouder
13	0060930	cilinderschroef met BZK
14	0041101	bolcilinder schroef met kruisgleuf (H)
15	0065870	kabelklem
16	0065872	kabelklem
17	0041101	bolcilinder schroef met kruisgleuf (H)
18	0269064	slangklem
19	0065875	kabelklem
20	0041101	bolcilinder schroef met kruisgleuf (H)
21	0322052	slang
22	0202021	sealsnoer
23	0380022	zakvasthouder
24	0380082	buis
25	0305000	sealdraad
26	0305510	teflon tape
27	0380084	buis
28	0260402	slangpilaar haaks
29	0260140	T-stuk
30	0041101	bolcilinder schroef met kruisgleuf (H)
31	0080004	bladveer
32	0380385	sealbalk basisdeel
33	0380386	sealbalk basisdeel
34	0065017	laagbolkopschroef BZK
35	0010026	vlakke sluitring
36	0200314	volledig geïsoleerde schuifschoen
37	0304035	draadbus sealbalk
38	0304036	isolatie plaat
39	0304018	aansluitblok sealbalk
40	0041246	cilinderschroef met zaagsnede
41	0041206	cilinderschroef met zaagsnede
42	0304020	veercontactplaat
43	0041205	cilinderschroef met zaagsnede
44	0304024	spanblok dubbelseal
45	0080003	drukveer
46	0304030	sealdraadklem
47	0041206	cilinderschroef met zaagsnede
48	0065220	boekmoer
49	0010022	vlakke sluitring
50	0200090	aardklem
51	0041101	bolcilinder schroef met kruisgleuf (H)
52	0670122	sealmechanisme basisdeel

Assembly picture [7] Sealing mechanism H400-RVS

Description
sealbag
hexagon headscrew
plain washer
sealmechanism basepart
pressure beam
pressure beam
plain washer
spacers
spring
plain washer
vacuum bag retainer
hexagon socket head cap screws
cross recessed raised cheese head screw (H)
wire clamp
wire clamp
cross recessed raised cheese head screw (H)
hose clamp
cable clamp
cross recessed raised cheese head screw (H)
hose
seal cable
vacuum bag retainer
tube
sealwire
teflon tape
tube
hose coupling angled
T-piece
cross recessed raised cheese head screw (H)
sheetspring gasflush
sealbar base part
sealbar base part
hexagon socket button head cap screw
plain washer
fully insulated receptacle blue
threaded bush sealbar
isolationplate
connection block sealbar
slotted cheese head screws
slotted cheese head screws
springplate
slotted cheese head screws
tension block double seal
spring
sealwire clamp
slotted cheese head screws
book screw
plain washer
earthterminal
cross recessed raised cheese head screw (H)
sealmechanism basepart

Zusammenstellungsfoto [7]
Schweißsystem
H400-RVS

Foto d'assemblage [7]
Système de soudure
H400-RVS



Zusammenstellungsfoto [7] Schweißsystem H400-RVS

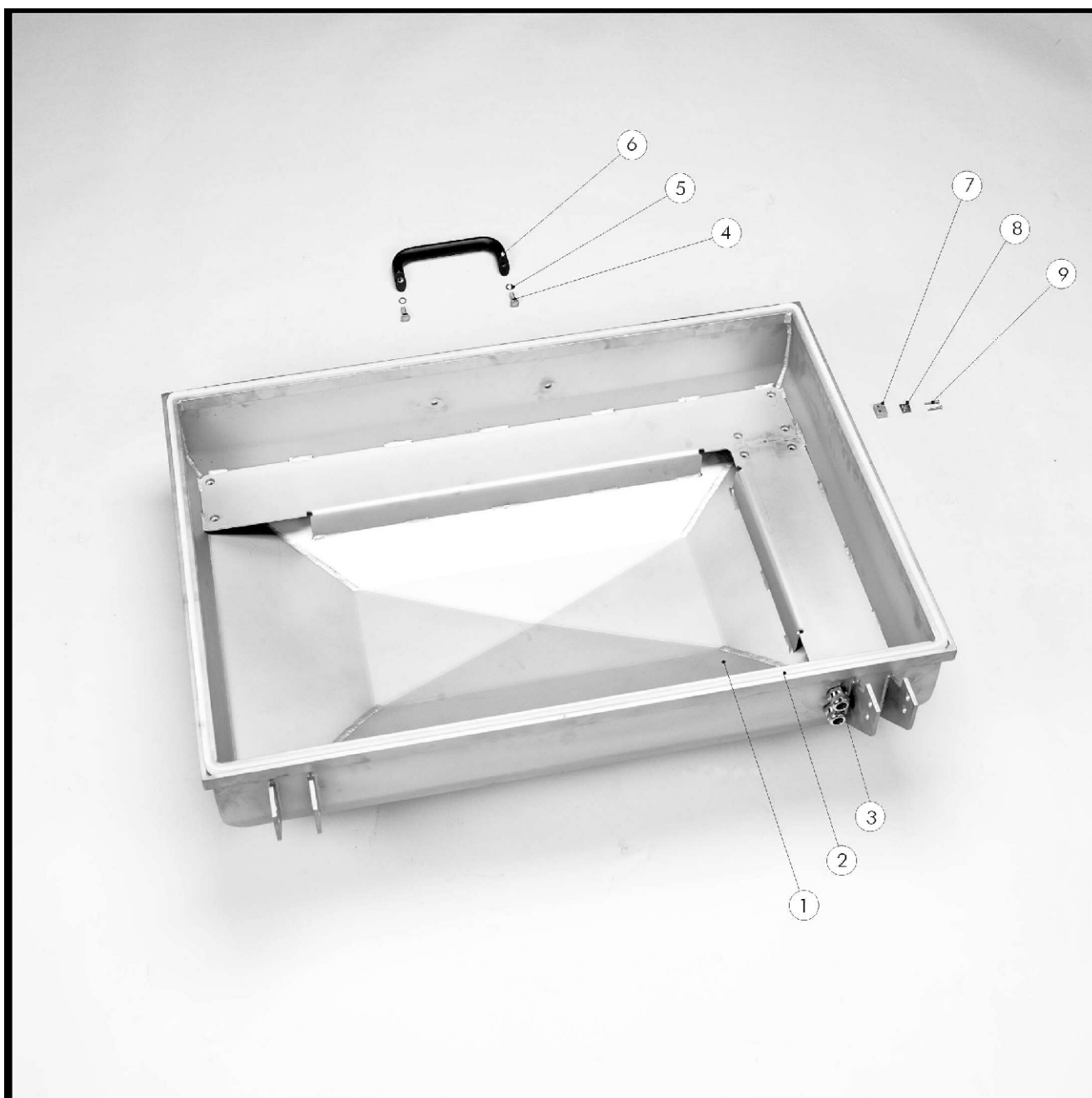
Pos	Art. Nr.	Umschreibung
1		
2	0301660	Schweißbeutel
3	0031286	Sechskantschraube mit Schaft
4	0010038	Flache Scheibe
5	0670121	Schweißsystem Basisteil
6	0380585	Drückbalken
7	0380586	Drückbalken
8	0010031	Flache Scheibe
9	0390625	Distanzrohr
10	0080025	Feder
11	0010030	Flache Scheibe
12	0380023	Vakuumbutelklammer
13	0060930	Zylinderschraube mit Innensechskant
14	0041101	Linsenschraube mit Kreuzschlitz (H)
15	0065870	Kabelklammer
16	0065872	Kabelklammer
17	0041101	Linsenschraube mit Kreuzschlitz (H)
18	0269064	Schlauchklammer
19	0065875	Kabelklemme
20	0041101	Linsenschraube mit Kreuzschlitz (H)
21	0322052	Schlauch
22	0202021	Schweißschnur
23	0380022	Vakuumbutelklammer
24	0380082	Düse
25	0305000	Schweißdraht
26	0305510	Teflon
27	0380084	Düse
28	0260402	Schlauchtülle Winkel
29	0260140	T-Stück
30	0041101	Linsenschraube mit Kreuzschlitz (H)
31	0080004	Blecfeder Begasung
32	0380385	Schweißbalken Basisteil
33	0380386	Schweißbalken Basisteil
34	0065017	Flachrundkopfschraube mit Innensechskant
35	0010026	Flache Scheibe
36	0200314	Vollisolierte steckhuls blau
37	0304035	Gewindebüchse Schweißbalken
38	0304036	Isolationsplatte
39	0304018	Anschließblock Schweißlinie
40	0041246	Zylinderschraube mit Schlitz
41	0041206	Zylinderschraube mit Schlitz
42	0304020	Federplatte
43	0041205	Zylinderschraube mit Schlitz
44	0304024	Spannblock doppelt Schweißung
45	0080003	Feder
46	0304030	Schweißdrahtklammer
47	0041206	Zylinderschraube mit Schlitz
48	0065220	Buchschraube
49	0010022	Flache Scheibe
50	0200090	Erdklemme
51	0041101	Linsenschraube mit Kreuzschlitz (H)
52	0670122	Schweißsystem Basisteil

Foto d'assemblage [7] Système de soudure H400-RVS

Description
sac de soudure
vis à tête hexagonale
rondelle plate
mécanisme de soudure du composant de base
poutre de pression
poutre de pression
rondelle plate
douille d'écartement
ressort d'appui
rondelle plate
porte-sacs
vis à tête cylindrique a six pans creux
vis à tête cylindrique bombée à empreinte cruciforme (H)
serre-câble
serre-câble
vis à tête cylindrique bombée à empreinte cruciforme (H)
collier de flexible
appareil de cable
vis à tête cylindrique bombée à empreinte cruciforme (H)
flexible
câble de soudure
porte-sacs
tube
fil de soudure
bande adhésive en téflon
tube
embout pour flexible coudé
T-pièce
vis à tête cylindrique bombée à empreinte cruciforme (H)
lamelle-ressort
poutre de soudure du composant de base
poutre de soudure du composant de base
vis à tête bombée à six pans creux
rondelle plate
sabot coulissant complètement isolé
douille filetée de la poutre de soudure
plate de isolation
bloc de raccordement du poutre de soudure
vis à tête cylindrique fendue
vis à tête cylindrique fendue
plate de resort
vis à tête cylindrique fendue
bloc de serrage à double soudure
ressort d'appui
bride de fil de soudure
vis à tête cylindrique fendue
ecrous de reliure
rondelle plate
borne de masse
vis à tête cylindrique bombée à empreinte cruciforme (H)
mécanisme de soudure du composant de base

Samenstellingsfoto [9]
Deksel
H400-RVS

Assembly picture [9]
Lid
H400-RVS



Samenstellingsfoto [9]
Deksel
H400-RVS

<i>Pos</i>	<i>Art. Nr.</i>	<i>Omschrijving</i>
1	0670010	deksel
2	0320210	dekselrubber
3	0203015	wartel
4	0031284	zeskanttapbout
5	0010032	afdichtring
6	0810250	handgreep
7	0380092	vulblok
8	0065230	haak dekselsluiting
9	0041210	cilinderschroef met zaagsnede

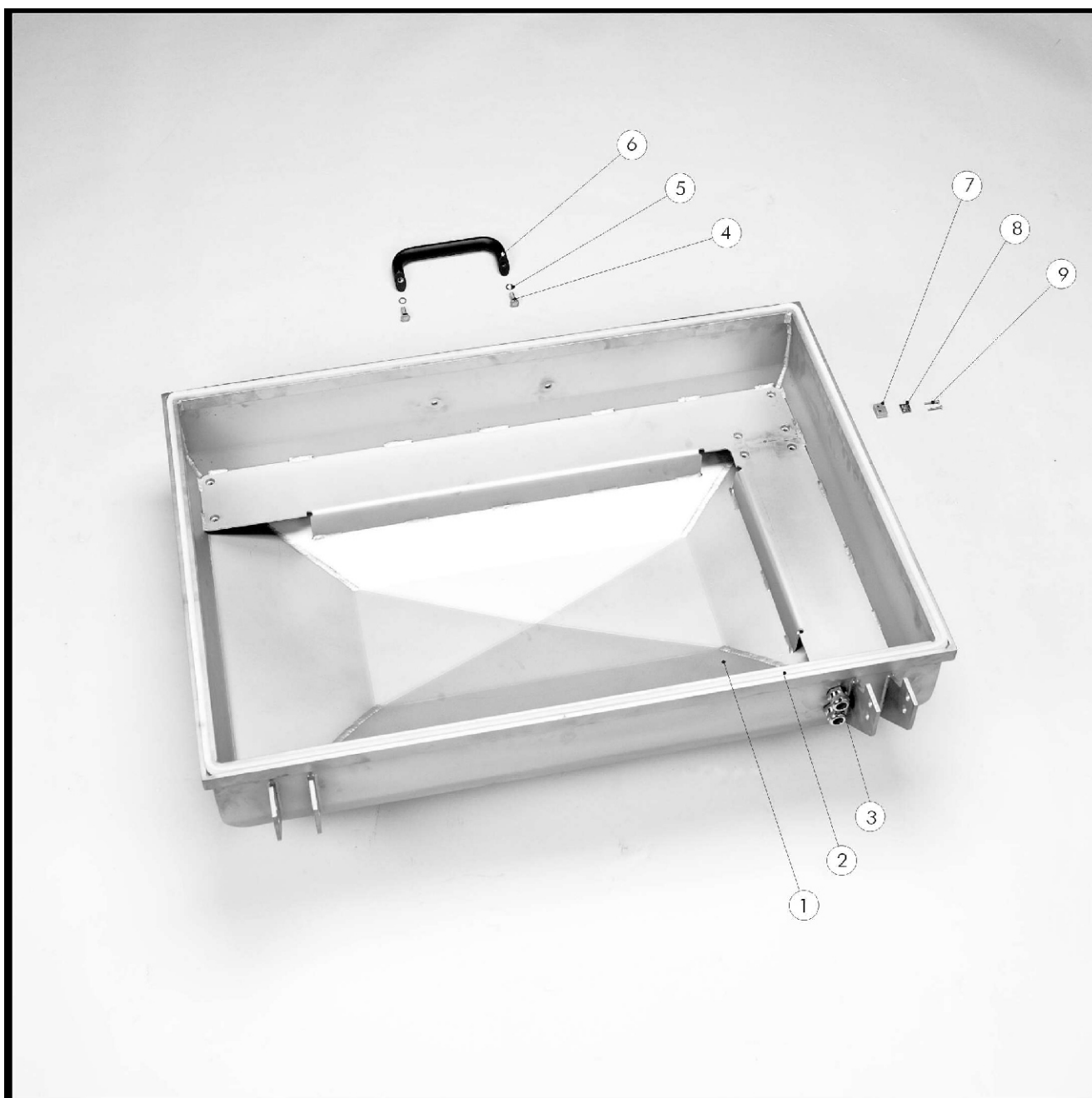
Assembly picture [9]
Lid
H400-RVS

<i>Description</i>
lid
lid gasket
union nut
hexagon headscrew
sealing washer
handlebar
spacer block
bracket lidlock
slotted cheese head screws



Zusammenstellungsfoto [9]
Deckel
H400-RVS

Foto d'assemblage [9]
Couvercle
H400-RVS



Zusammenstellungsfoto [9] Deckel H400-RVS

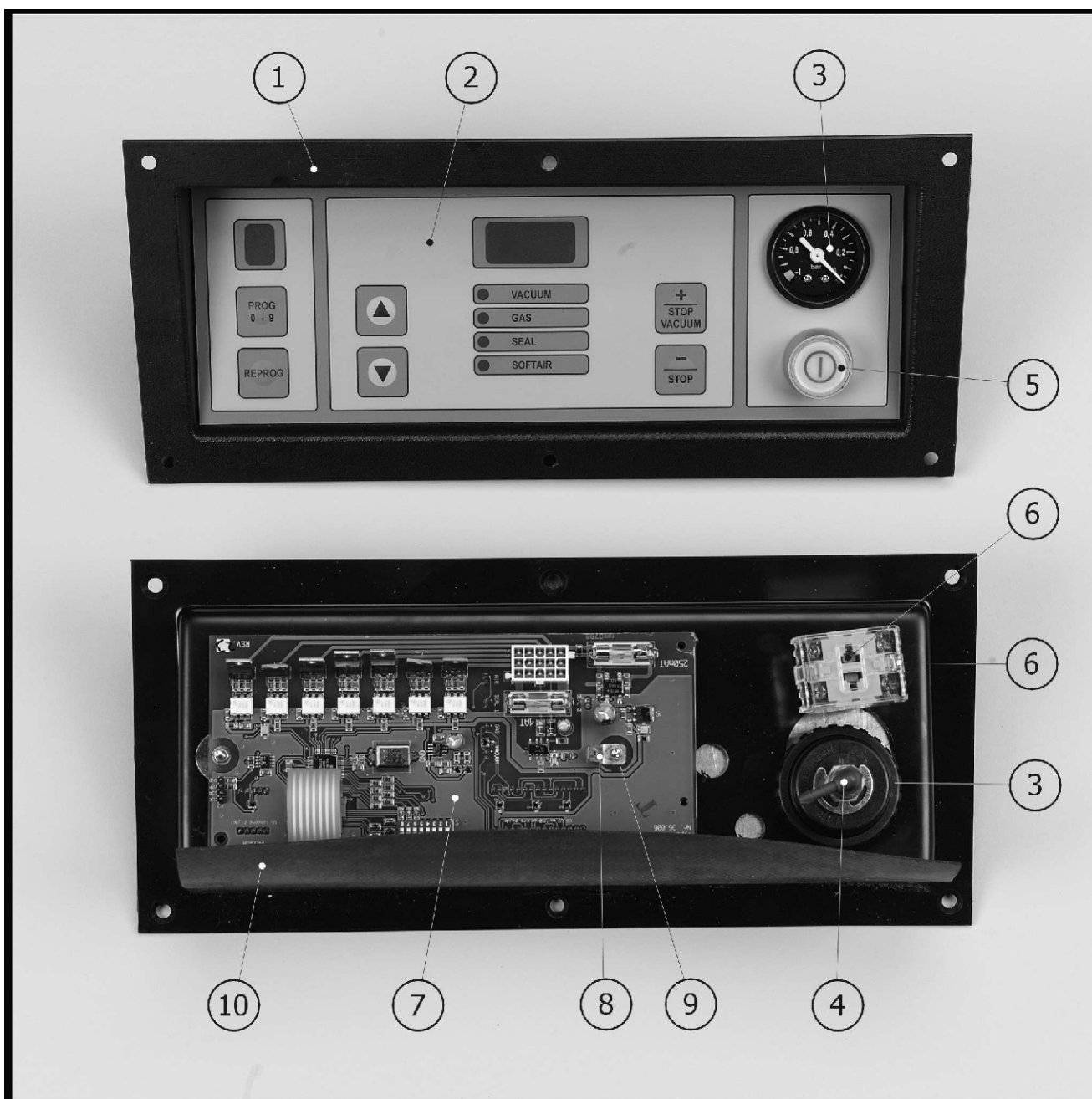
<i>Pos</i>	<i>Art. Nr.</i>	<i>Umschreibung</i>
1	0670010	Deckel
2	0320210	Deckelgummi
3	0203015	Überwürfmutter
4	0031284	Sechskantschraube mit Schaff
5	0010032	Flachdichtring
6	0810250	Handgriff
7	0380092	Fülblock
8	0065230	Bügel Deckelverschließung
9	0041210	Zylinderschraube mit Schlitz

Foto d'assemblage [9] Couvercle H400-RVS

<i>Description</i>
couvercle
caoutchouc du couvercle
manchon
vis à tête hexagonale
bague d'étanchéité
poignée
bloc de remplissage
crochet de fermeture du couvercle
vis à tête cylindrique fendue

Samenstellingsfoto [10] Bedieningspaneel

Assembly picture [10] Control panel



Samenstellingsfoto [10] Bedieningspaneel

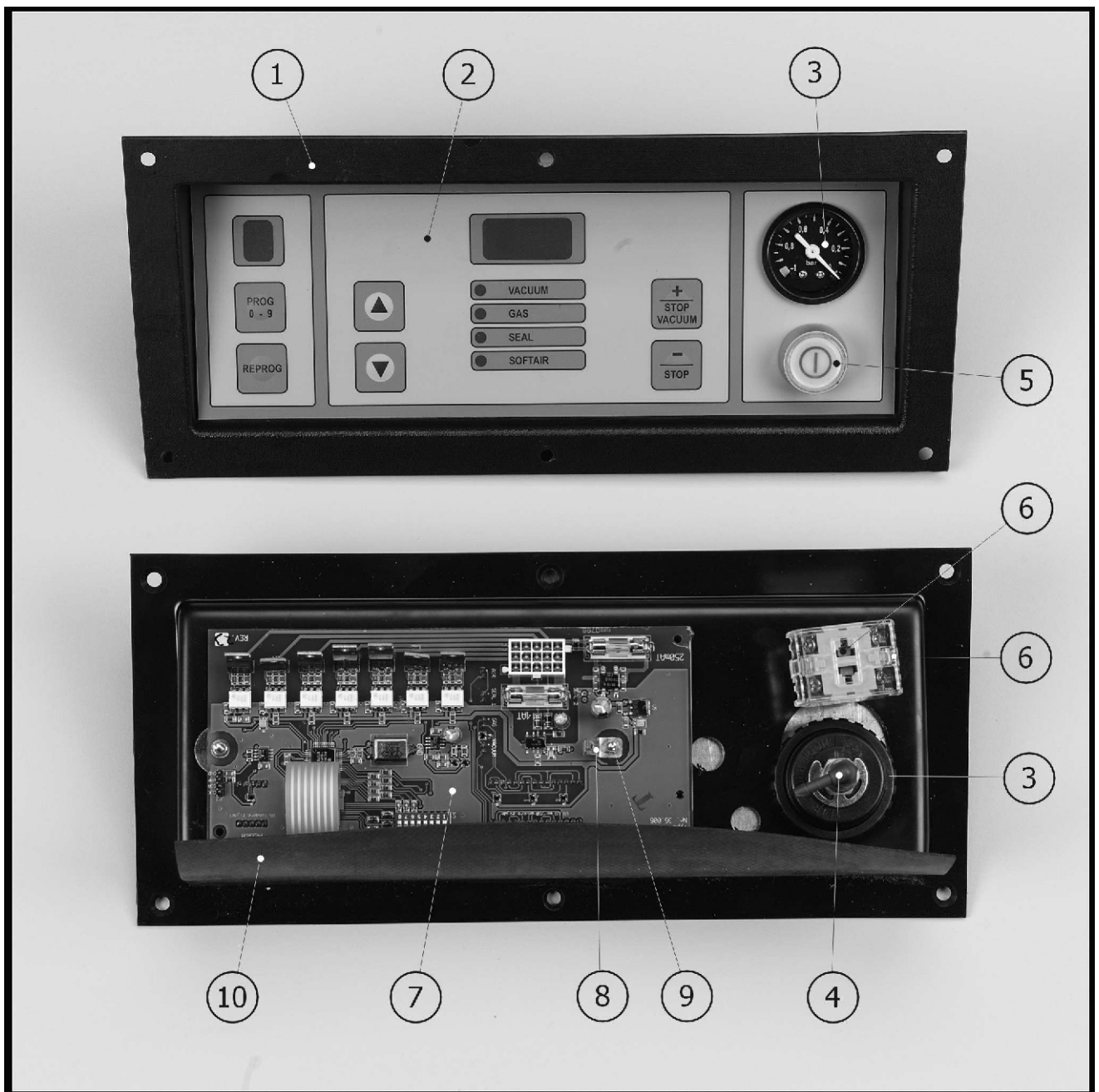
<i>Pos</i>	<i>Art. Nr.</i>	<i>Omschrijving</i>
1	0810018	voorpaneelhouder zwart
2	0810050	toetsenbord
3	0810101	vacuummeter
4	0260005	slangpilaar haaks
5	0220042	frontring
6	0220017	hoofdschakelaar
7	0230020	printplaat
8	0200090	aardklem
9	0020020	zeskantmoer
10	0065110	afdekstrook

Assembly picture [10] Control panel

<i>Description</i>
keyboard holder
keyboard
vacuum gauge
hose coupling angled
frontring
main switch
printed circuit board
earthterminal
hexagon nut
protection flap

Zusammenstellungsfoto [10]
Bedienungstafel

Foto d'assemblage [10]
Panneau de commande



Zusammenstellungsfoto [10] Bedienungstafel

Pos Art. Nr. Umschreibung

1	0810018	Tastatur Behälter
2	0810050	Tastaturenbrett
3	0810101	Vakuummeter
4	0260005	Schlauchtülle Winkel
5	0220042	Ring Forderseite
6	0220017	Hauptschalter
7	0230020	Platine
8	0200090	Erdklemme
9	0020020	Sechskantmutter
10	0065110	Schützklappe

Foto d'assemblage [10] Panneau de commande

Description

porte-panneau frontal noir
clavier
vacuomètre
embout pour flexible coudé
bague frontale
interrupteur principal
carte électronique
borne de masse
écrou hexagonal
bande de protection