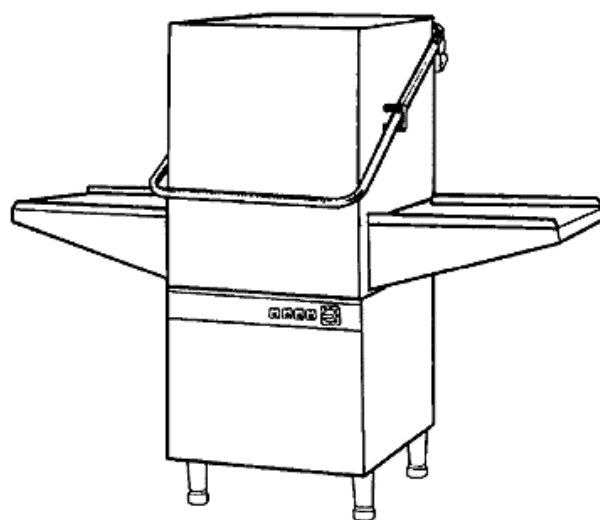


PARTI DI RICAMBIO
PIECES DETACHEES
SPARE PARTS
ERSATZTEILE
LISTA DE RECAMBIOS

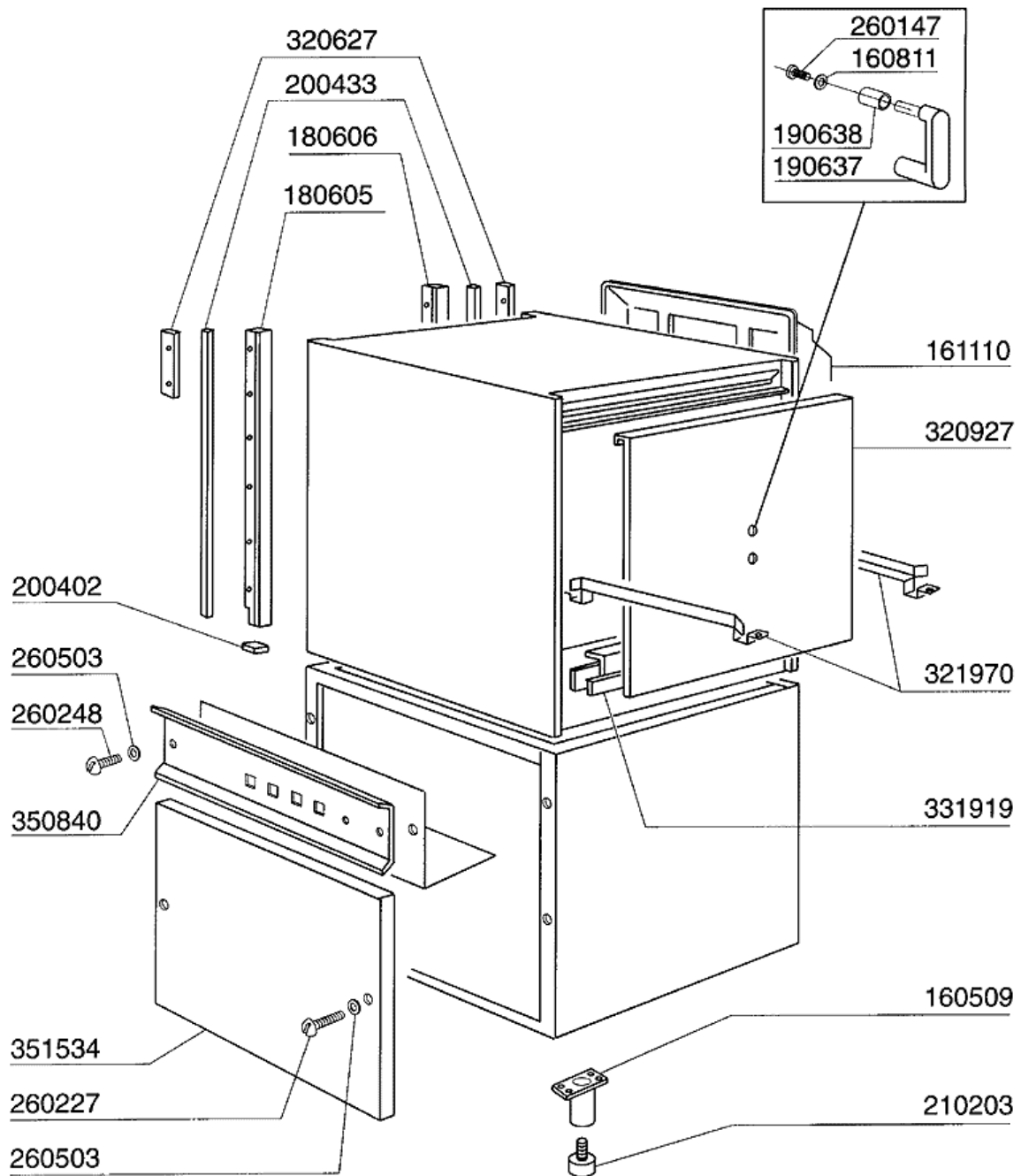
LP 360

3/94



06 - 1999 S. AG.

2 - Karosserie

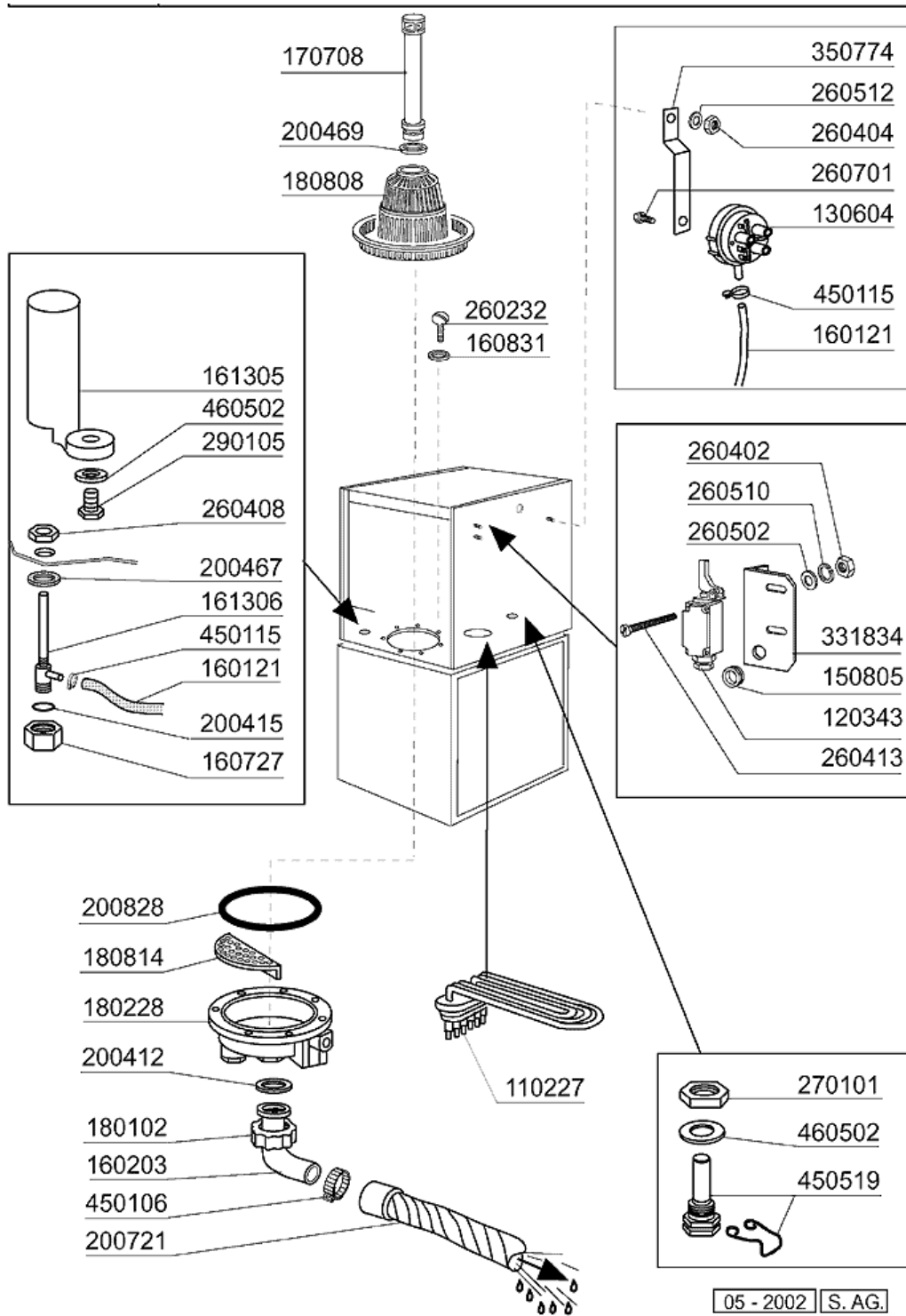


06 - 1999 S.A.G.

2 - Karosserie

CODE	BEZEICHNUNG
160509	FUSSHALTER
160811	GLEITRING F2 18X8,5 X1 ALGOF
161110	HINTERE ABDECKUNG S90-C85-140
180605	RECHTE TUERFUEHRUNG C30-70
180606	LINKE TUERFUEHRUNG C30-70
190637	FÜHRUNG FÜR "C"-TÜR
190638	ROLLE FÜR C-TÜRFÜHRUNG
200402	MOOSGUMMI 25X4 SCHWARZ SELBSTK
200433	MOOSGUMMI SELBSTKLEB. 6X2,5 NE
210203	GUMMIFUSS 30 MM
260147	SCHRAUBE TE 8X12
260227	ROSTF.STAHL.SONDERSCHRAUBE 5X3
260248	SCHRAUBE TB 5X12 SPEC.
260503	ROSTFR.ST.FLACHSCHEIBE D5 UNI
320627	BEFESTIGUNGSPLATTE F.FUEHRUNG.
320927	TÜR C30 C70
321970	KORBFUEHRUNG
331919	HALTERUNG SPRITZSCHUTZ C75
350840	SCHILDSTUETZE C70-C85-C140
351534	FRONTPANEEL

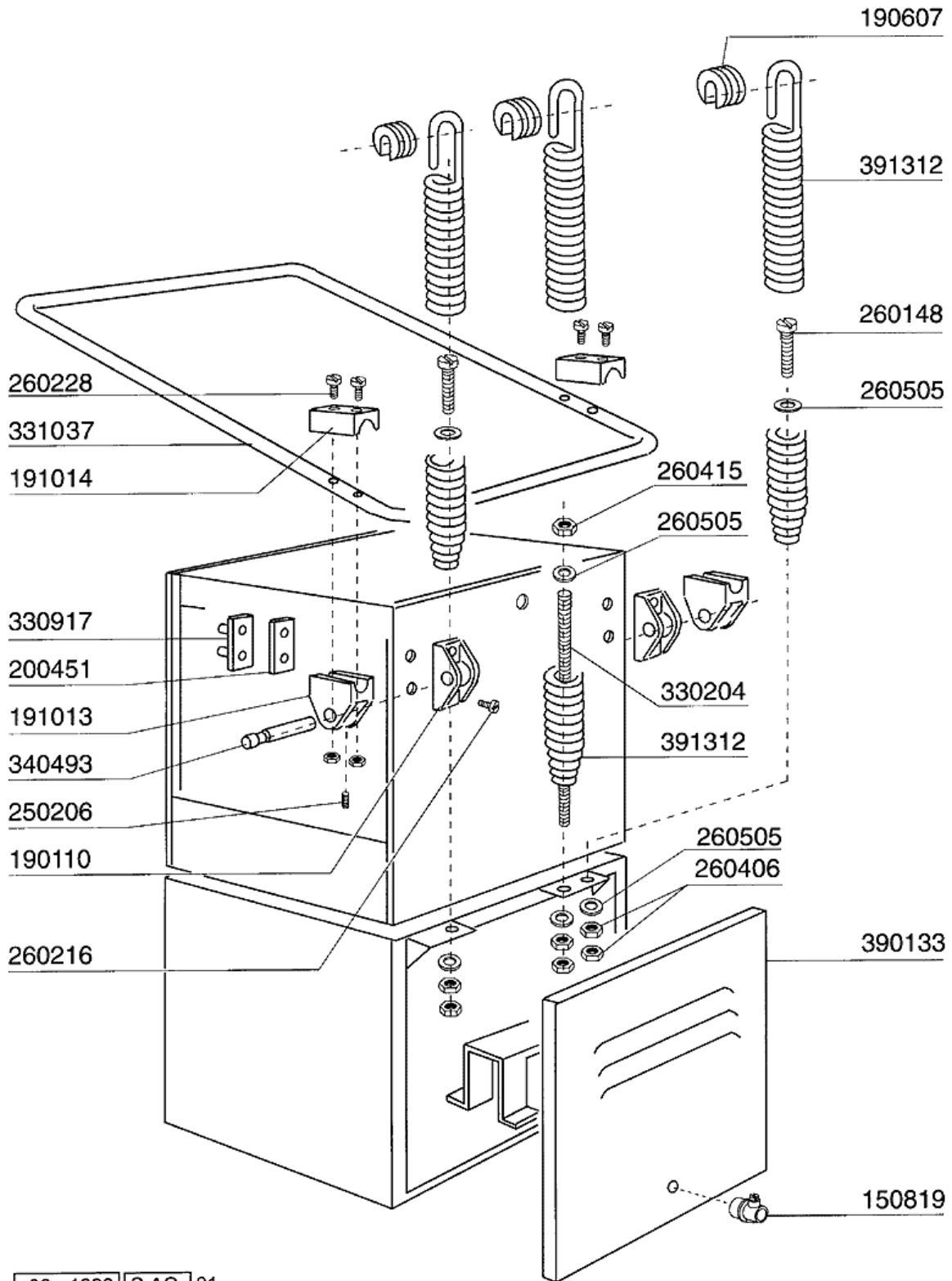
3 - Tank



3 - Tank

CODE	BEZEICHNUNG
110227	HEIZKÖRPER 3000W 230/400V
120343	ENDSCHALTER (120364)
130604	DRUCKSCHALTER 80-50 71148 1 NI
150805	KABELDURCHGANG 18X22X1
160121	SCHLAUCH EPDM D. 5 X 9
160203	KNIESTUECK 1"1/2 N-S-F-C /ABLA
160727	PFROPFEN 1/2 NTP CAP
160831	GLEITRING F2 17X6X3
161305	LUFTFALLE F45-80
161306	SCHLAUCH FÜR LUFTFALLE F45-80
170708	ÜBERLAUFROHR H 215 X F3 C30-F8
180102	GEWINDERING F.ABLAUFST.1"1/2 F
180228	ANSAUGWANNE OHNE DRUCKWAECHTER
180808	FILTER F2-F45-55-80
180814	SCHUTZFILTER V.ANSAUGPUMPE F
200412	DICHTUNG ABLAUF11/2" 45X33X3
200415	DUTRAL DICHTUNG -F2 18,5X10X3
200467	DUTR. DICHTUNG F.LUFTFALLE
200469	STANDROHRDICHTUNG 45X35,5X7
200721	ABLAUFSCHLAUCH 28X35 2MT.
200828	O-RING 183,75X190,81X3,53
260232	ROSTFR.ST TB SCHRAUBE 6X25 B15
260402	MUTTER IN ROSTFR.STAHL D4 UNI
260404	ROSTFR.STAHLERN.MUETTER D6 UNI
260408	MUTTER D.12
260413	ROSTF. STAHLERN. MUETTER D5
260502	FLACHSCHEIBE D.4
260510	GROWERSCHIEBE D.4
260512	ROSTFR.ST.GROWERSCHIEBE D6
260701	SCHRAUBE 3,5X9,5
270101	SECHSWINKL.GEGENMUTT.1/2"
290105	TE-MS-STOPFEN 1/2"
331834	WINKEL FÜR MIKROSCHALTER C70-7
350774	WINKEL
450106	SCHLAUCHSCH. H=12,2 32-44
450115	ELASTISCHE SCHELLE D. 8,3/7,8
450519	SCHUTZHÜLLE FÜR TANKTHERMOSTAT
460502	ASBESTDICHTUNG 30X21X2

4 - Griff

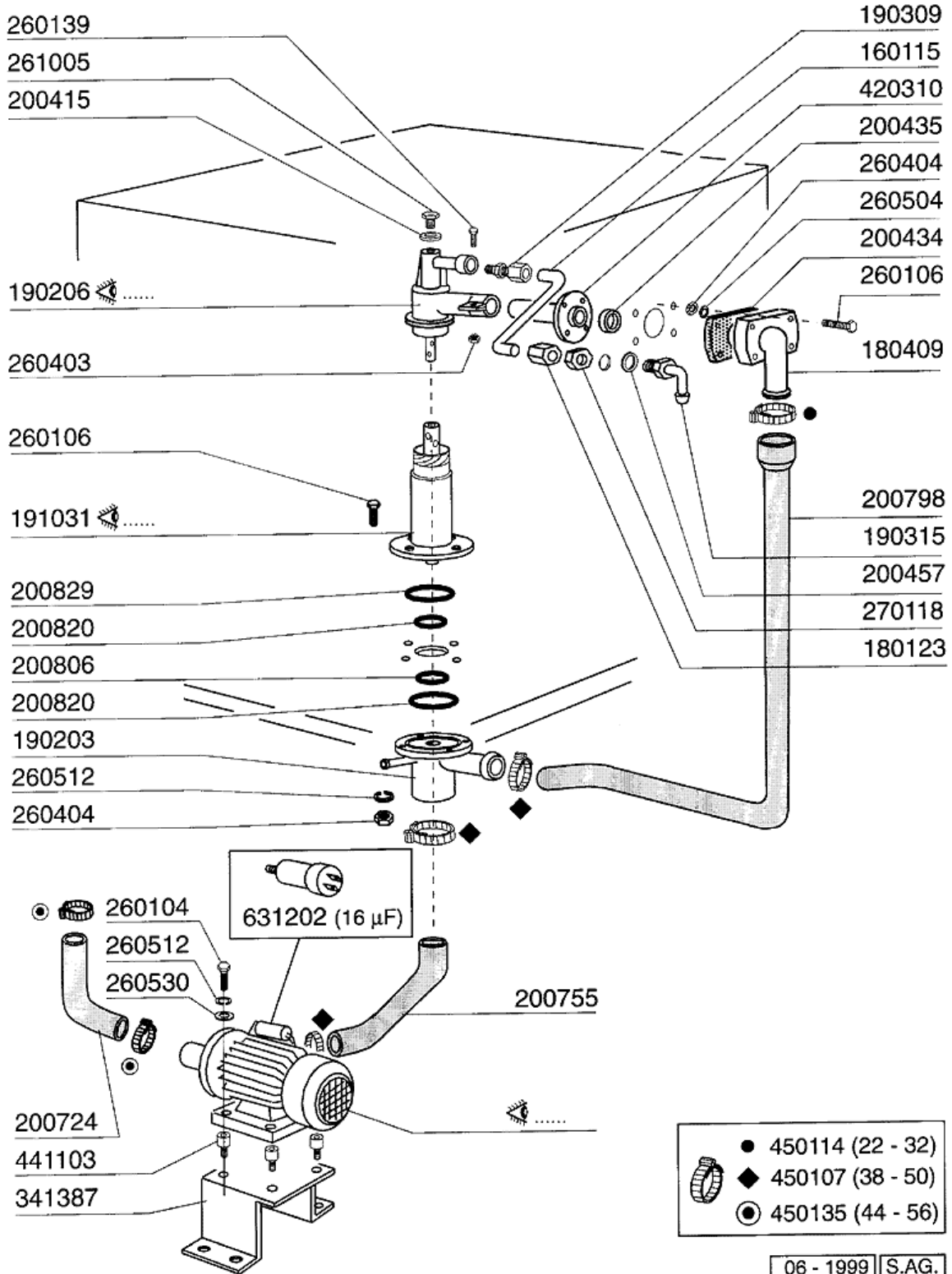


06 - 1999 | S.A.G. | 01

4 - Griff

CODE	BEZEICHNUNG
150819	KABELDURCHGANG PG16 MIT LOCH
190110	SUPPORT GRIFF C30 SCHWARZ
190607	GRIFFSBUCHSE C30-70
191013	GELENK F. GRIFF C30 - C70
191014	FLANSCH F. GRIFF C30-70
200451	DICHTUNG GEGENFL.C30 30X100X3
250206	BEFESTIGUNGSDÜBEL D.6
260148	SCHRAUBE TE 8X130
260216	SCHRAUBE TCP 6X20
260228	ROSTFR.ST. SONDERSCHRAUBE 6X42
260406	MUTTER 8MA
260415	ROSTFR.STAHL.SELBSTSICHER.MUTT
260505	ROSTFR.ST.FLACHSCHEIBE D8
330204	ZUGSTANGE F.FEDER C95/155-LC38
330917	GEGENFLANSCH F.GRIFFSHALTER C3
331037	GRIFF C95-155-165 DOPPELWANDIG
340493	STIFT F. GELENK C30
390133	HINTERE TAFEL C70
391312	FEDER F. GRIFF C30-C70

5 - Spülung

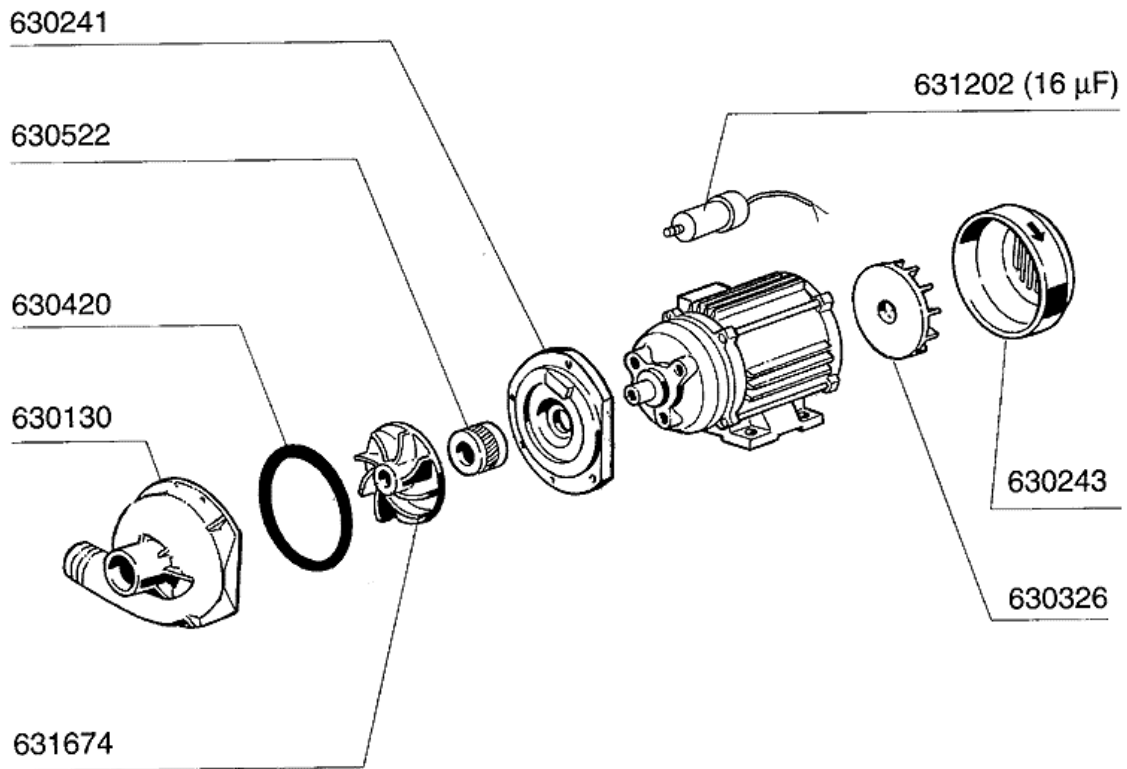
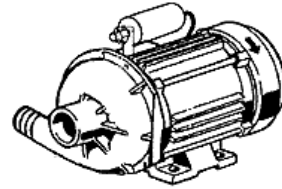


5 - Spülung

CODE	BEZEICHNUNG
160115	PL.ROHR D.9,5 B41(3/8) C30-C70
180123	UEBERWURFMUTTER-NACHSPUL.5/8 C
180409	OBERES ANSCHLUSSTCK F.WASCH.C3
190203	UNTERKNIEHALT.WAS/NACHS.F2-45-
190206	KNIEHALTER F.OBERSPUELARM C30-
190309	ANSCHLUSS GERADE 3/8" B41 C30
190315	KNIESTUECK NACHSP.C30-70
191031	UNTERER SPUELKREUZSUPPORT C30-
200415	DUTRAL DICHTUNG -F2 18,5X10X3
200434	DICHT.VERBINDUNGSFLA C30 R50
200435	DICHTUNG WASCH.D.40 F2 C30-70
200457	DICHTUNG D.24X16X3 NEOPRENE
200724	PUMPENANSAUGSCHLAUCH C30 -C70
200755	AUSGUSCHLAUCH C70
200798	WASCHSCHLAUCH OBEN/UNTEN C75
200806	O-RING 2,62X13,10X18,34
200820	O-RING151 46,99X5,33X57,6
200829	O-RING 81,92X92,58X5,33
260104	ROSTFR.ST.TESCHRAUBE A2 6X16UN
260106	SCHRAUBE TE6X25
260139	SCHRAUBE TE 5X16
260403	MUETTER D.5
260404	ROSTFR.STAHLERN.MUETTER D6 UNI
260504	ROSTFR.ST.FLACHSCHIEBE D6
260512	ROSTFR.ST.GROWERSCHIEBE D6
260530	ROSTFR.STAHL SCHEIBE 7X22X2
261005	SCHRAUBE WASCHARMSUP F2-B41
270118	MUTTER FUER KNIESTUECK 5/8 C3
341387	HALTERUNG FÜR PUMPE C70
420310	UNT./OB. WASHROHR C30 - 70
441103	FUESSE FUER PUMPE
450107	SCHELLE FE ZN 38-50 H=12,2
450114	SCHLAUCHSCH. H=12,2 22-23
450135	SCHELLE FE ZN 44-56 H=12,2
631202	KONDENSATOR 16 MF 450V

6 - Pumpe

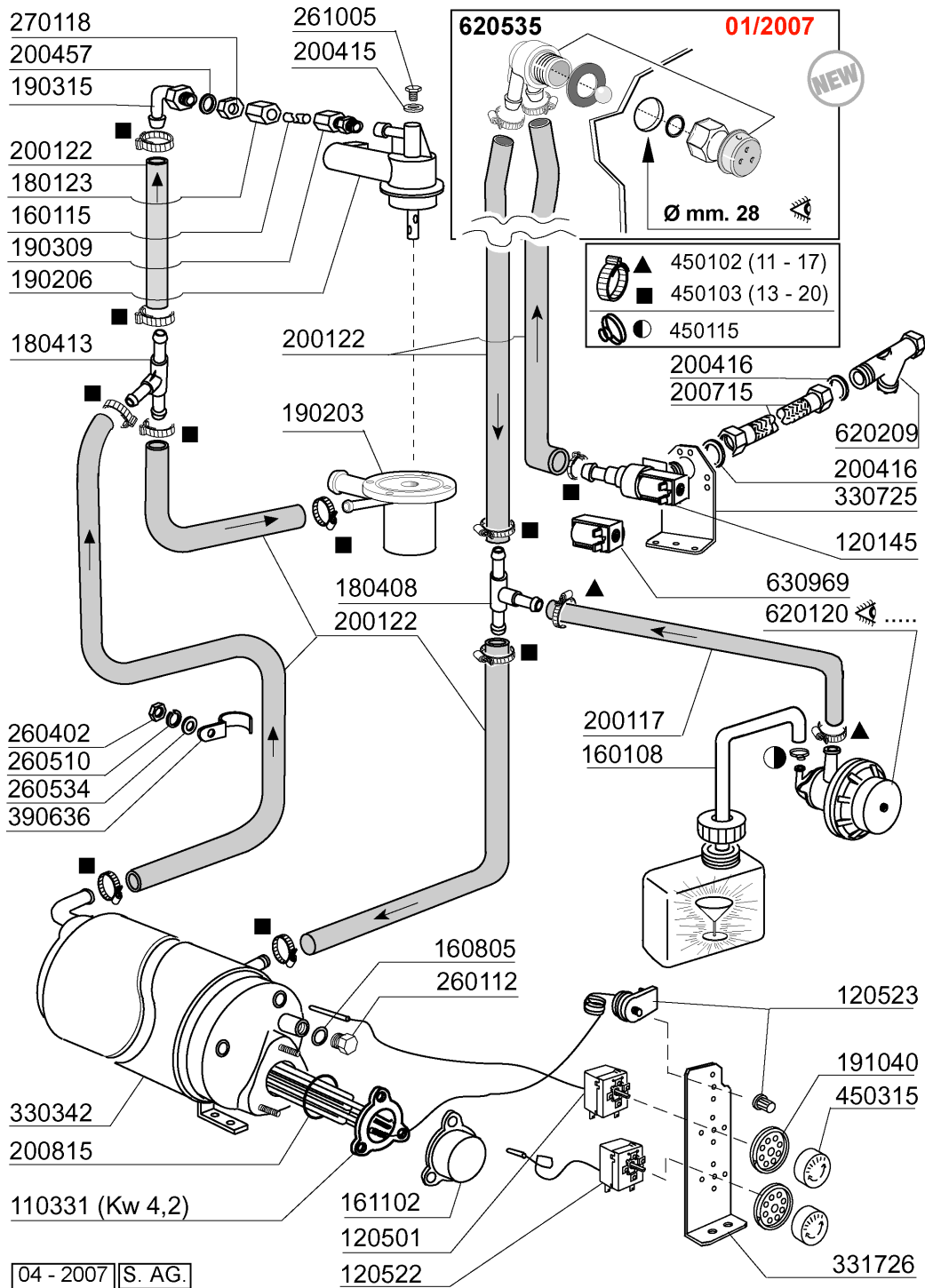
100727 (230 V 50 Hz)
HP 1 - Kw 0,75 (FM 4023)



6 - Pumpe

CODE	BEZEICHNUNG
100727	PUMPE 1PS 220/240/1 50HZ LGB
630130	PUMPENGEHÄUSE 1PS LGB
630241	FLANSCH PUMPE 1PS LGB
630243	DECKEL F.PUMPENLAUFRAD LGB1HP
630326	LUEFTERRAD F. PUMPE LGB1HP
630420	PUMPENDICHTUNG 1PS LGB
630522	MECH.DICHTUNG PUMPE 1PS LGB
631202	KONDENSATOR 16 MF 450V
631674	LAUFRAD PUMPE 1PS LGB

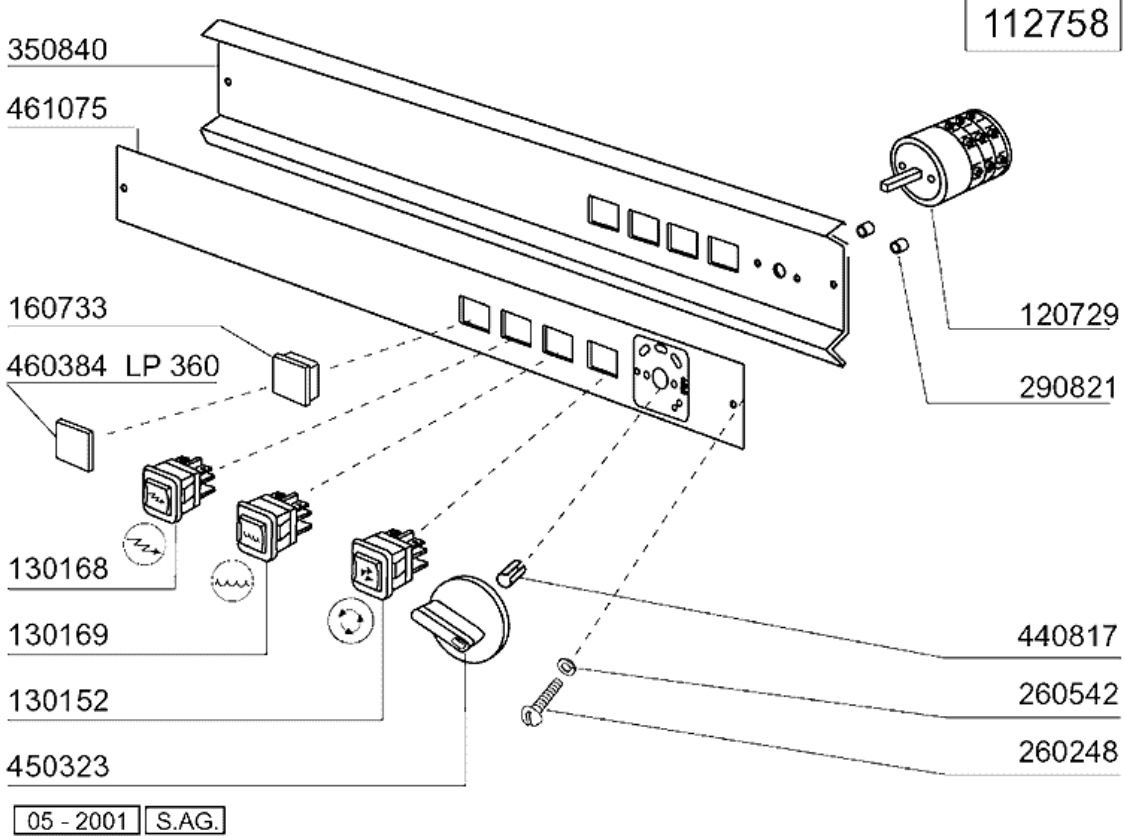
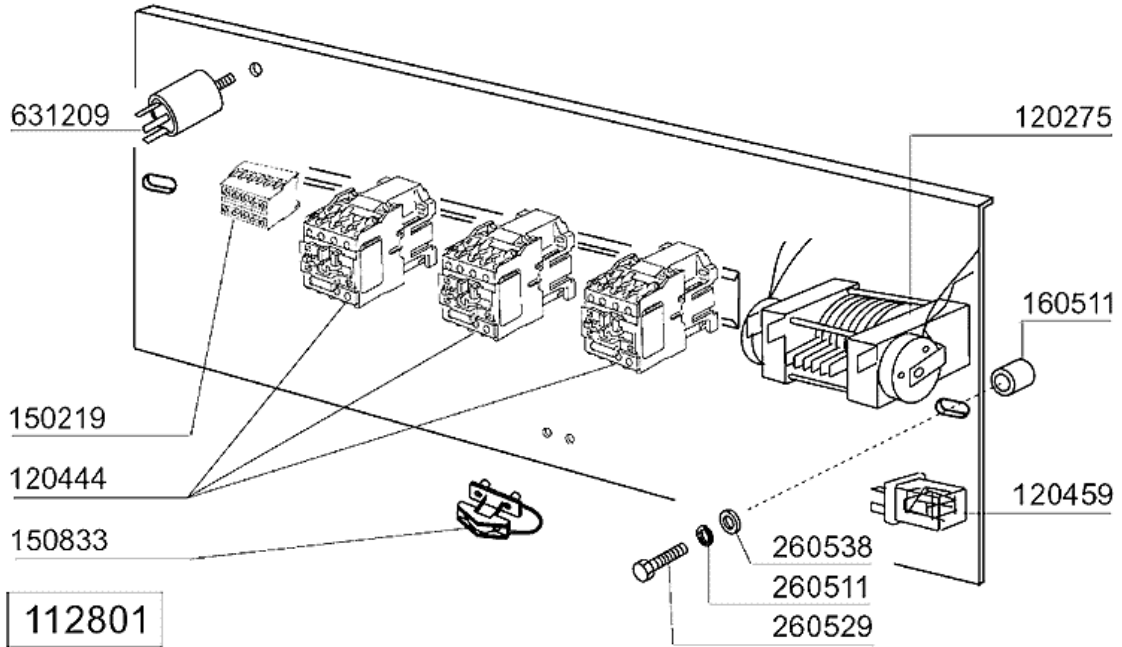
7 - Nachspülgruppe



7 - Nachspülgruppe

CODE	BEZEICHNUNG
110331	HEIZKÖRPER 4200W 230/400V
120145	E-VENTIL 12LT 1 WEG
120501	THERMOSTAT 30/90°C
120522	TANKTHERMOSTAT 90°
120523	SICHERHEITSTHERMOSTAT 110°
160108	ANSAUGSCHLAUCH D.8X5 F.DOSIERG
160115	PL.ROHR D.9,5 B41(3/8) C30-C70
160805	DICHTUNG D.8
161102	HEIZKOERPERSCHUTZ MOPL.
180123	UEBERWURFMUTTER-NACHSPUL.5/8 C
180408	T-NIPPEL F.DOSIERER M/ZENTR.
180413	T-NIPPEL D.11,5 - NACHSPÜLGRUP
190203	UNTERKNEIHALT.WAS/NACHS.F2-45-
190206	KNIEHALTER F.OBERSPUELARM C30-
190309	ANSCHLUSS GERADE 3/8" B41 C30
190315	KNIESTUECK NACHSP.C30-70
191040	RAHMEN DES THERMOSTATSKNOPFES
200117	GUMMISCHLAUCH 7X16
200122	SCHLAUCH 11X19
200415	DUTRAL DICHTUNG -F2 18,5X10X3
200416	DICHTUNG D. 3/4"
200457	DICHTUNG D.24X16X3 NEOPRENE
200715	ZULAUFSCHLAUCH 2M ROSTFR.ST.
200815	O-RING F.HEIZKÖRPER
260112	ROSTFR.STAHL TE-SCHRAUBE 8X16
260402	MUTTER IN ROSTFR.STAHL D4 UNI
260510	GROWERSCHIEBE D.4
260534	SCHEIBE
261005	SCHRAUBE WASCHARMSUP F2-B41
270118	MUTTER FUER KNIESTUECK 5/8 C3
330342	BOILER C95-C155-C165
330725	STANDARDWINKEL FUER E-VENTIL
331726	WINKEL FUER 3 THERMOSTATE
390636	HALTERUNG
450102	SCHELLE FE ZN 11-17 H=9
450103	SCHLAUCHSCH. FE ZN. 13-20 H=9
450115	ELASTISCHE SCHELLE D. 8,3/7,8
450315	KNEBEL F.THERMOSTAT 90°
620120	GLANZMITTELDOSIERER
620209	EINLAUFFILTER
620535	ROHRTRENNER
630969	SPULE S4216 220/50HZ

8 - E-Schrank

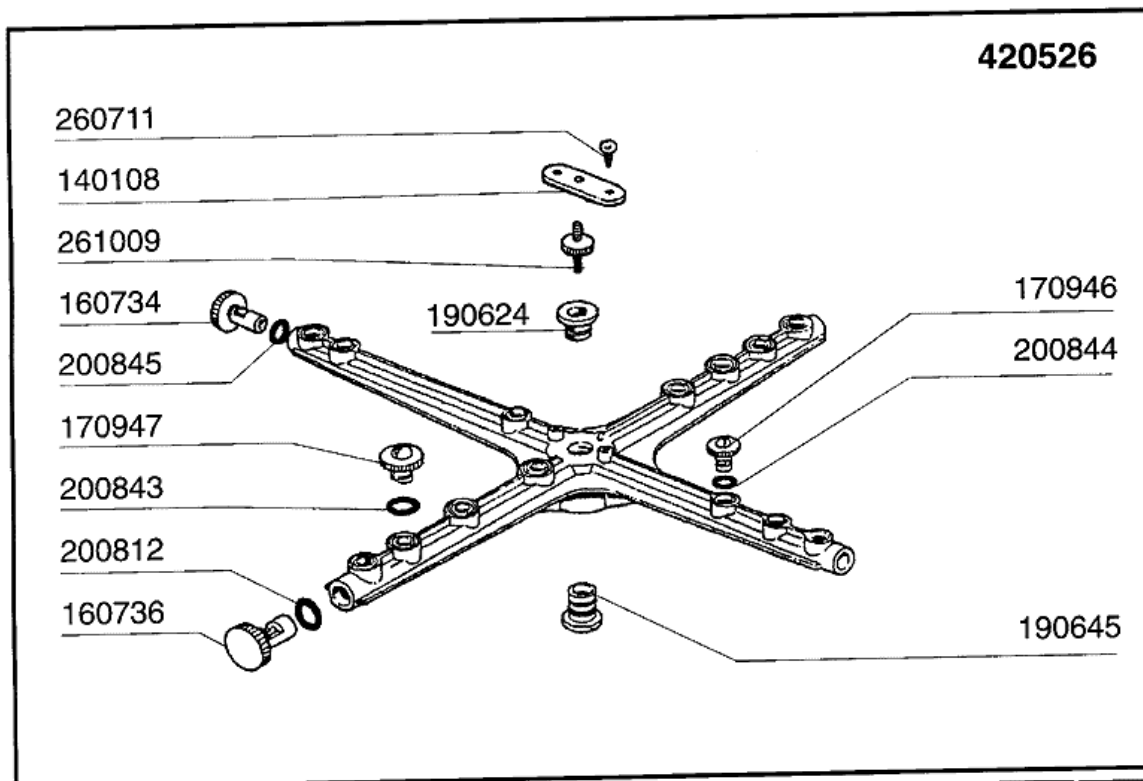
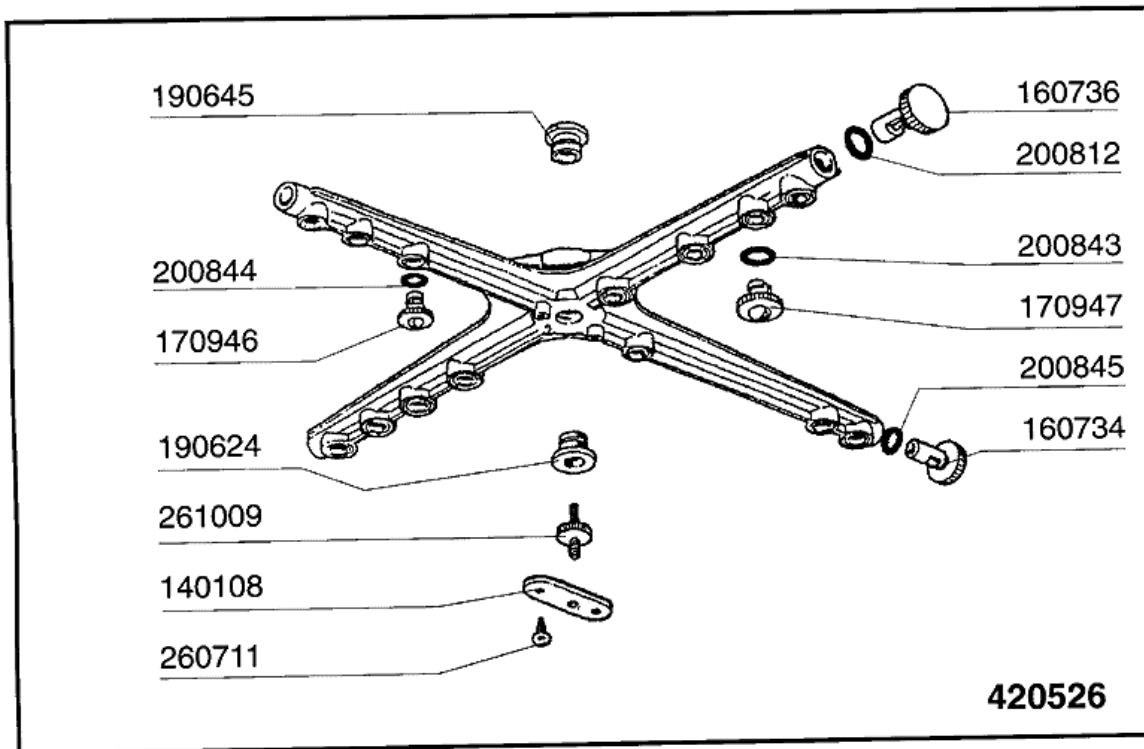


05 - 2001 S.A.G.

8 - E-Schrank

CODE	BEZEICHNUNG
112758	E-PANEEL LP-LC
112801	VERKABELUNG
120275	ZEITSCHALTER
120444	SCHÜTZ 9A 220V 50HZ
120459	HILFSRELAIS 16A 220V
120729	8-POLIG SCHALTER 16A 5POS.
130152	GRÜNE LAMPE "IN BETRIEB"
130168	LAMPE: MASCH.EINGESCHALTET/LAV
130169	LAMPE:MASCH.BETRIEBSBEREIT/LAV
150219	KLEMMENLEISTE 5P MMQ165VD26
150833	KEBELDURCHGANG BR/BC
160511	ABSTANDSTUECK 7,93 MOP
160733	NEUTRAL PFROPFEN F. LAMPE
260248	SCHRAUBE TB 5X12 SPEC.
260511	GROWERSCHEIBE D.5
260529	WASCHKORBTRAEG.SCHEIBE D24/ROS
260538	SCHIEBE 18X6X1,5 STAHL
260542	SCHIEBE D.5
290821	ABSTANDSTUECK F.SCHALTER
350840	SCHILDSTUETZE C70-C85-C140
440817	FEDERSPERRING LSCB/ 1853/17/00
450323	KNEBEL FÜR BC-BR-C95-C155
460384	PLATTE LP360
461075	SCHALTAFEL LP-LC
631209	ENTSTÖRFILTER

9 - Wasch-und Nachspülarme

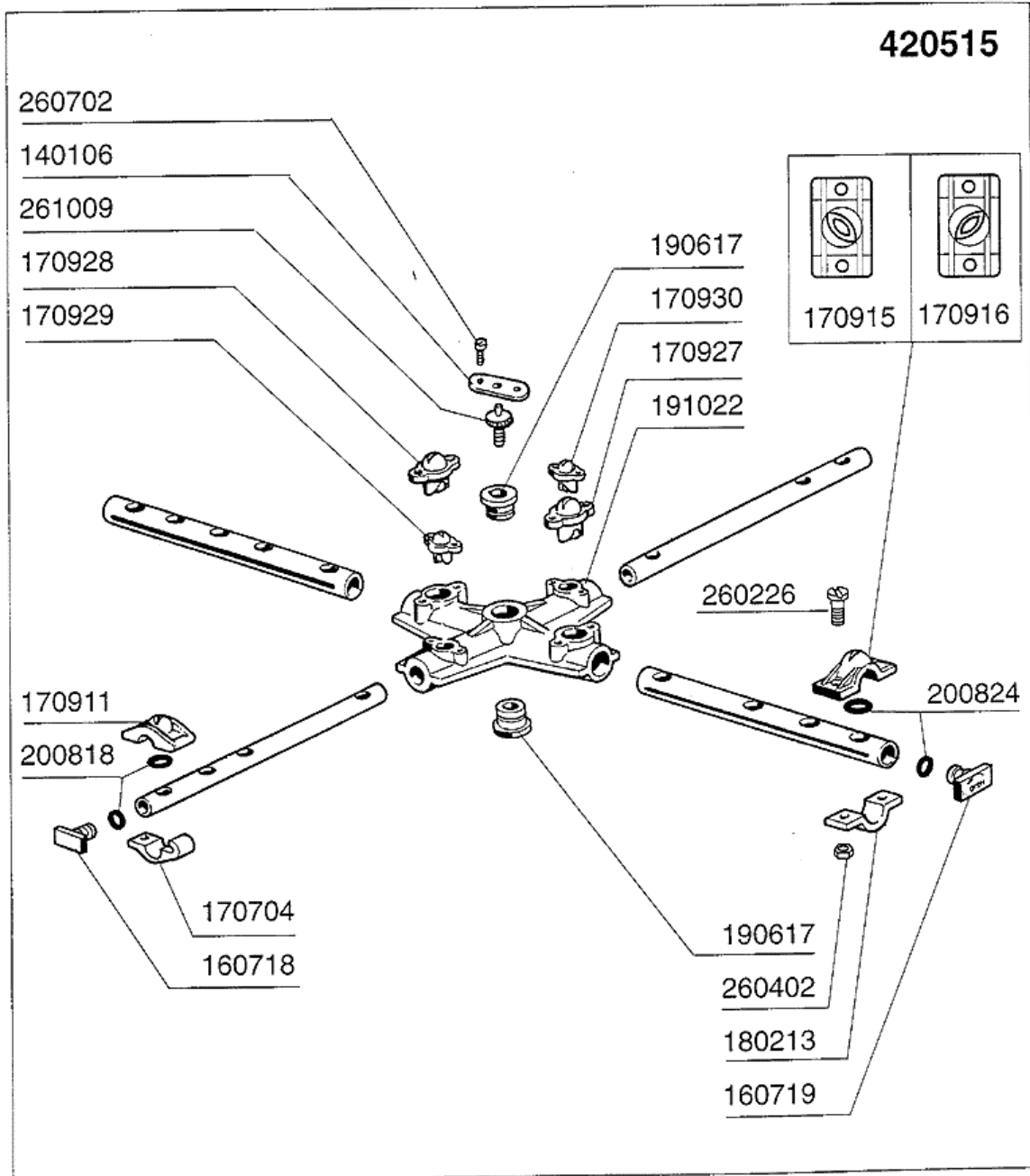


06 - 1999 | S. AG.

9 - Wasch-und Nachspülarne

CODE	BEZEICHNUNG
140108	WINKEL FÜR BEFESTIGUNGSSCHRAUB
160734	PFROPFEN F.NACHSPUELARM
160736	PFROPFEN V.WASCHARM F45
170946	NACHSPÜLDÜSE /NACHSPÜLARM B-F
170947	WASCHDÜSE / SPÜLARM F45-80
190624	BUCHSE FÜR PLASTIKARM F45
190645	UNTERE BUCHSE FÜR WASCHARM
200812	O-RING 1,78X17,17X20,73
200843	OR DICHTUNG 2X13X17
200844	OR DICHTUNG 2X9,5X13,5
200845	OR DICHTUNG 109 2,62X9,13X14,3
260711	SCHRAUBE 4,2X13
261009	BEFESTIG.SCHRAUBE F.SPUELARM
420526	PLASTIKWASCH-NACHSP.ARM F45

10 - Wasch-und Nachspülarme

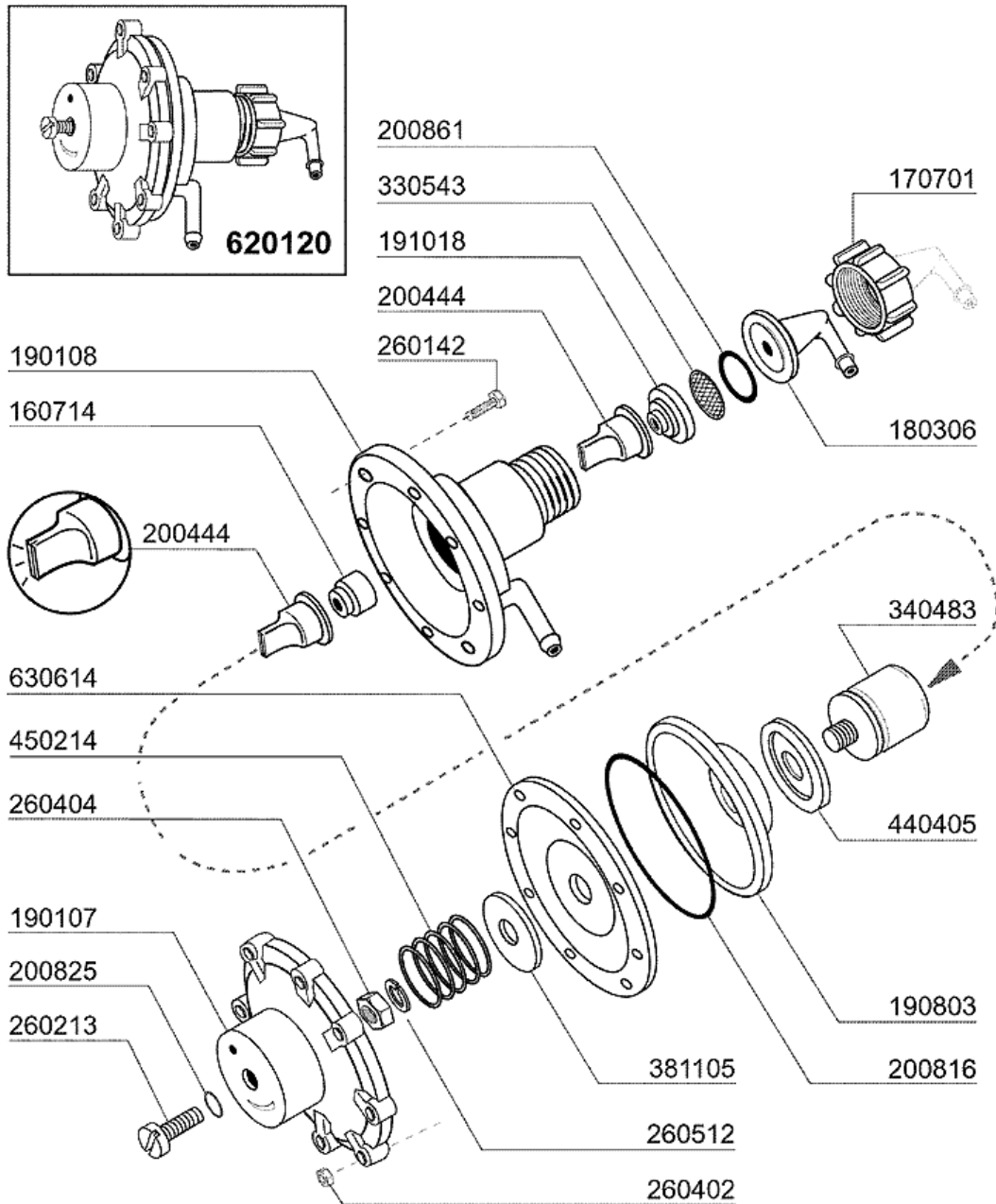


11 - 1998 S.A.G.

10 - Wasch-und Nachspülarne

CODE	BEZEICHNUNG
140106	PLATTE F.FESTSTELLSCHRAUBE SPU
160718	PFROPFEN F.NACHSP.ARM F2-C34MO
160719	PFROPFEN F.WASCHARM D.18
170704	HALTER.NACHSP.DÜSEBEFESTIG.F-B
170911	NACHSPÜLDÜSE B23-F2-C34
170915	RECHTE DUESE B-F
170916	LINKE DUESE B-F
170927	WASCHDÜSE F2-C-GRAU
170928	BLINDE WASCHDÜSE F2-C-GRAU
170929	NACHSPUELDUESE F2-C-GRAU
170930	BLINDE DUESE F2-C- GRAU
180213	FLANSCH F.DÜSEKLEMMUNG F2-C34
190617	BUCHSE
191022	SPUELARMKREUZ F2-B
200818	O-RING 1,78 X 6,75 X 10,31
200824	O-RING 1,78X12,42X15,98
260226	ROSTF.ST TCP-SCHRAUBE4X12 A2UN
260402	MUTTER IN ROSTFR.STAHL D4 UNI
260702	SELBSTSCHNEID.SCHRAUBE 4,2X9,5
261009	BEFESTIG.SCHRAUBE F.SPUELARM
420515	WASCH-NACHSP.ARM KOMPLETT F45-

11 - Klarspüler-dosiergerät



02 - 2004 | S. AG.

11 - Klarspüler-dosiergerät

CODE	BEZEICHNUNG
160714	PFROPFEN V.DOSIERERANLAGE MOPL
170701	GEWINDERING 1/2" F.DOSIERERGER
180306	NIPPEL F.GLNZDOSIERER
190107	ABDECKUNG FÜR DOSIERERGERÄT
190108	GEHÄUSE FÜR DOSIERGERAET
190803	HALTERUNG DER DICHTUNG V.DOSIE
191018	FILTERHALTERUNG GLZMTLDOSIERER
200444	SAUGVENTIL GLANZMITTELDOSIERGE
200816	O-RING 2,5X59,2X64,2 GLANZMDOS
200825	O-RING 3X5X11 DOSIERGERAET
200861	OR-DICHTUNG 14X18X2
260142	SCHRAUBE TE 4X16
260213	SCHRAUBE TCP 5X25
260402	MUTTER IN ROSTFR.STAHL D4 UNI
260404	ROSTFR.STAHLERN.MUETTER D6 UNI
260512	ROSTFR.ST.GROWERSCHIEBE D6
330543	FILTER GLANZMITTELDOSIERER D.1
340483	STÖSSEL FÜR DOSIERERGERÄT
381105	DRUCKRING FÜR MEMBRANE
440405	DICHTUNG GLANZMTLDOS.
450214	FEDER GLANZMTLDOSIER
620120	GLANZMITTELDOSIERER
630614	MEMBRANE GLANZMITTELDOSIERER