



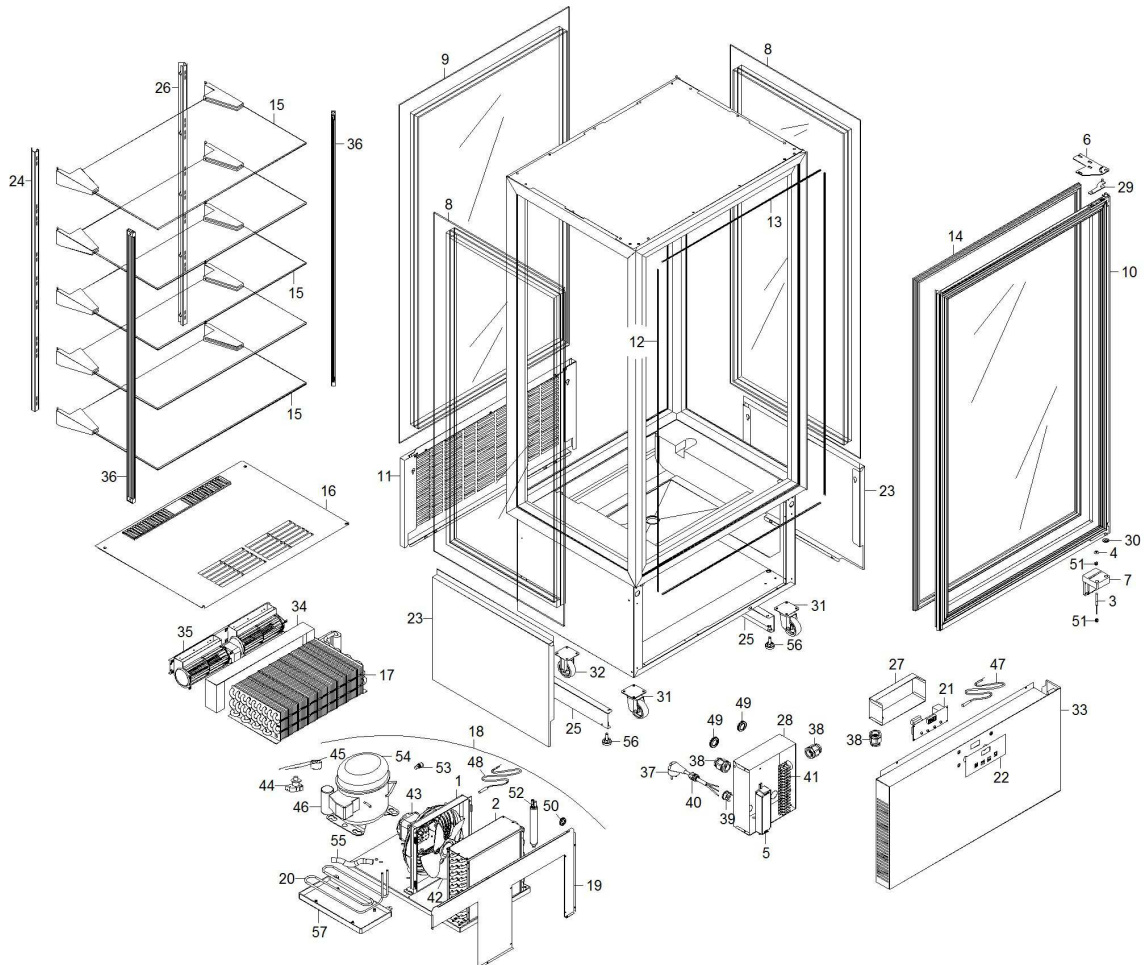
Show- Kühlvitrine, 490 l, grau, +2°/+10° C

Artikel-Nr.
90633001 (KP8Q / LUXOR)

Explosionszeichnung / Ersatzteilliste

Bitte bei Ersatzteilbestellung immer Artikelnummer und
Seriennummer mit angeben!

1
HOME -> GEKÜHLTE AUSSTELLER -> VITRINEN "LUXOR" -> KP8Q-0P142 -> 1



Änderung	Bestellnummer	Beschreibung	Empf.	Menge	Gültigkeit	datum
	1	3097420	VENTILATORSCH.		1	15/02/2013-
	2	3098250	KONDEN.+HAUBE		1	15/02/2013-
	3	3107780	MIKROSCHALTER	X	1	15/02/2013-
	4	3107790	MAGNET		1	15/02/2013-
	5	3161390	ALIMENTEUR ÉLECTRIQUE	X	1	15/02/2013-
	6	3161580	OBERKASTEN		1	15/02/2013-
	7	3181570	UNTERER BUEGEL		1	15/02/2013-
	8	6036690	GLAS		2	15/02/2013-
	9	6036670	GLAS		1	15/02/2013-
	10	6036650	TUER		1	15/02/2013-
	11	3210510	RÜCKWAND		1	15/02/2013-
	12	3163370	PROFIL		2	15/02/2013-
	13	3163380	PROFIL		2	15/02/2013-
	14	3163390	DICHTUNG	X	1	15/02/2013-
	15	3163480	EINLEGBRETT		5	15/02/2013-
	16	3163500	UNTERE WAND		1	15/02/2013-
	17	3163530	VERDAMPFER	X	1	15/02/2013-
	18	3219870	AGGREGAT		1	15/02/2013-
	19	3163610	KUEHLERHAUBE		1	15/02/2013-
	20	3163620	SCHLANGE		1	15/02/2013-
	21	3212780	ELEKTROKARTE	X	1	15/02/2013-

	23	3163910	SEITLICHE WAND		2	15/02/2013-
	24	3164260	ZAHNSTANGE		1	15/02/2013-
	25	3181430	HALTER		2	15/02/2013-
	26	3164680	ZAHNSTANGE		1	15/02/2013-
	27	3217420	KARTENSCHUTZ		1	15/02/2013-
	28	3219260	SCHUTZHALHAUPTSCHALTER		1	15/02/2013-
	29	3164920	TÜR HALTERUNG		1	15/02/2013-
	30	3166060	UNTERLEGSCHIEBE		1	15/02/2013-
	31	3166110	RAD		2	15/02/2013-
	32	3166120	RAD		2	15/02/2013-
	33	3211140	SCHALTERBLENDE		1	15/02/2013-
	34	3171130	KUEHLERHAUBE		1	15/02/2013-
	35	3171190	TANGENZ.VENTIL.	X	1	15/02/2013-
	36	6032950	LED-MODUL	X	2	15/02/2013-
	37	32A2200	SPEISEKABEL		1	15/02/2013-
	38	32D0220	ZUGENTLASTUNG		3	15/02/2013-
	39	32D0680	KABELHALTER		1	15/02/2013-
	40	32D0700	KABELZUGENTLASTUNG		1	15/02/2013-
	41	32D0761	KLEMMBRETT	X	1	15/02/2013-
	42	32M2510	FLÜGELRAD	X	1	15/02/2013-
	43	32M7210	VENTILATORMOTOR	X	1	15/02/2013-
	44	32V1220	RELAY		1	15/02/2013-
	45	32V1370	MOTORSCHULTZS		1	15/02/2013-
	46	32V1500	KONDENSATOR	X	1	15/02/2013-
	47	32V6010	FÜHLER NTC	X	1	15/02/2013-
	48	32V3730	FÜHLER NTC	X	1	15/02/2013-
	49	32X0120	KABELDURCHFÜHRUNG		2	15/02/2013-
	50	32X0140	KABELDURCHFÜHRUNG		1	15/02/2013-
	51	32X0340	KABELDURCHFÜHRUNG		2	15/02/2013-
	52	33A0180	FILTER	X	1	15/02/2013-
	53	33A1200	BETRIEBSVENTIL	X	1	15/02/2013-
	54	3179300	KOMPRESSOR	X	1	15/02/2013-
	55	35X1640	SIPHONABLAß	X	1	15/02/2013-
	56	36C0630	FUß		4	15/02/2013-