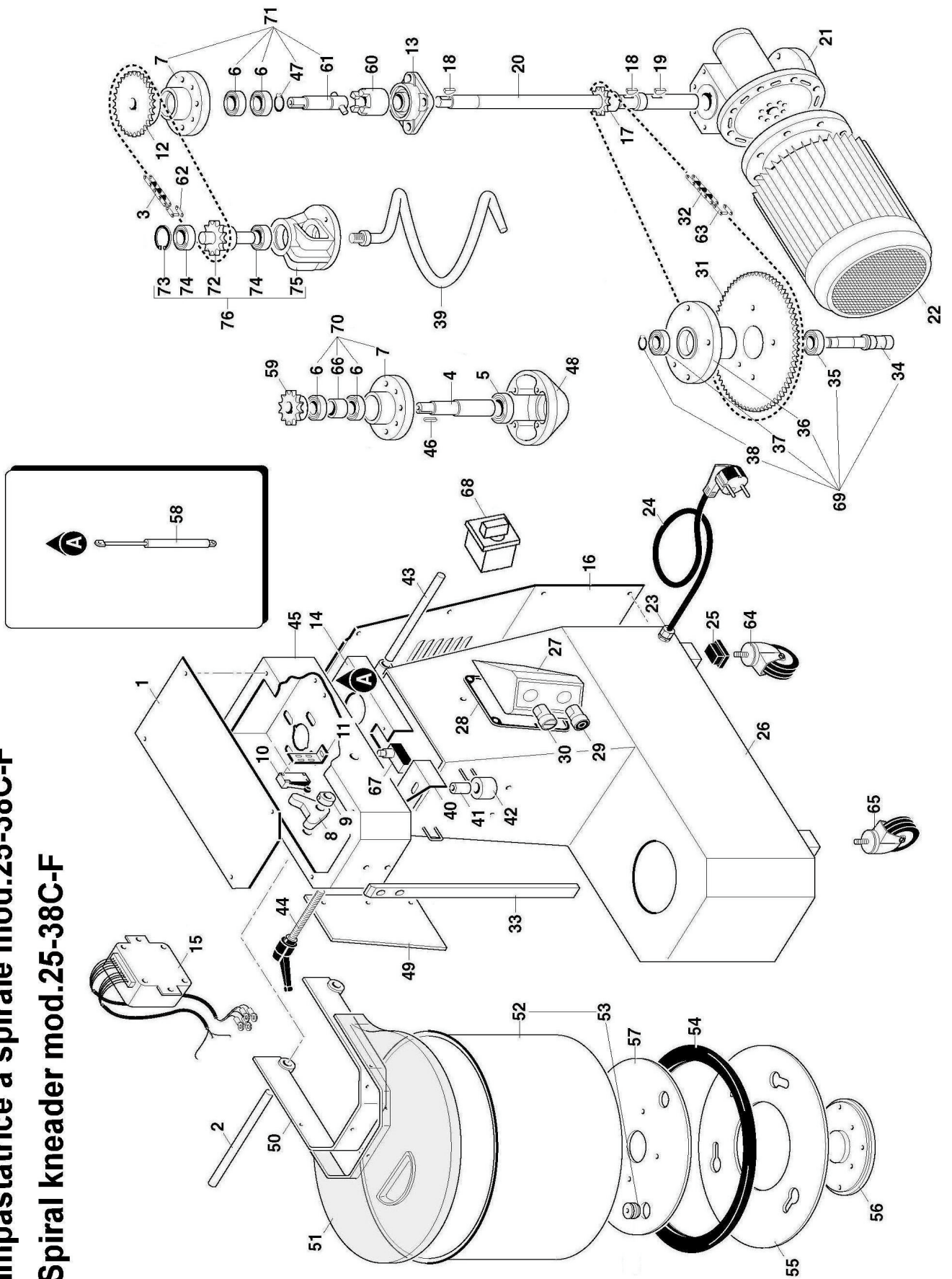


Impastatrice a spirale mod.25-38C-F Spiral kneader mod.25-38C-F



IMPASTATRICE A SPIRALE MOD.IM25-38C-F SPIRAL KNEADER MOD.IM25-38C-F

Rif No	Codice Code	Caratteristiche Characteristics	Descrizione Description	
1	SL0061	(25)	Coperchio	Cover
1	SL0062	(38)	Coperchio	Cover
2	SL0076		Perno	Pivot
3	SL0078	1/2"x5/16" (25)	Catena	Chain
3	SL2684	1/2"x5/16" (38)	Catena	Chain
4	SL2614	31/07/03 f.p.(*)	A bero	Shaft
5	SL1312	31/07/03 f.p.(*)	Cuscinetto	Bearing
6	SL0081	31/07/03 f.p.(*)	Cuscinetto	Bearing
7	SL2627	31/07/03 f.p.(*)	Supporto	Support
8	SL0035		Battuta	Stop
9	SL0036		Camma	Cam
10	SL0885		Microinterruttore	Microswitch
11	SL0397		Staffa	Bracket
12	SL0084	1/2"x5/16" Z=29	Pignone	Pinion
13	SL0086	UCF205	Supporto	Support
14	SL2582	(25)	Coperchio	Cover
14	SL2606	(38)	Coperchio	Cover
15	SL0934	400V/3Ph/50Hz	Impianto elettrico	Electric installation
15	SL0935	230V/1Ph/50Hz	Impianto elettrico	Electric installation
15	SL0952	30/01/03 f.p.(*) (2speed)	Impianto elettrico	Electric installation
16	SL2847	(25)	Coperchio	Cover
16	SL2578	31/07/03 f.p.(*) (25)	Coperchio	Cover
16	SL2849	(38)	Coperchio	Cover
16	SL2579	31/08/03 f.p.(*) (38)	Coperchio	Cover
17	SL0094	3/8"x7/32" Z=16	Pignone	Pinion
18	SL0043	6x9	Linguetta	Key
19	SL0047	8x11	Linguetta	Key
20	SL2855	(25)	A bero	Shaft
20	SL2612	31/07/03 f.p.(*) (25)	A bero	Shaft
20	SL2856	(38)	A bero	Shaft
20	SL2613	31/08/03 f.p.(*) (38)	A bero	Shaft
21	SL0093		Riduttore	Gear box
22	SL0089	400V/3Ph/50Hz (25)	Motore	Motor
22	SL0090	230V/1Ph/50Hz (25)	Motore	Motor
22	SL0091	400V/3Ph/50Hz (38)	Motore	Motor
22	SL0092	230V/1Ph/50Hz (38)	Motore	Motor
22	SL0940	400V/3Ph/50Hz(2speed-25)	Motore	Motor
22	SL0919	400V/3Ph/50Hz(2speed-38)	Motore	Motor
23	SL1668	PG11	Pressacavo	Cable clamp
24	SL1841	3Ph+Gnd	Cavo elettrico	Electric cable
24	SL1671	1Ph+N+Gnd	Cavo elettrico	Electric cable
25	SL0052		Piedino	Foot
26	SL2846	(25)	Base	Base
26	SL2569	31/07/03 f.p.(*) (25)	Base	Base
26	SL2848	(38)	Base	Base
26	SL2570	31/08/03 f.p.(*) (38)	Base	Base
27	SL0937		Scatola	Box
28	SL0396		Guarnizione	Gasket
29	SL0807	Stop	Pulsante	Push button
30	SL1049	Start	Pulsante	Push button
30	SL0901	30/01/03 f.p.(*) (2speed)	Pulsante	Push button
31	SL0100	3/8"x7/32" Z=85	Corona	Crown
32	SL0101	3/8"x7/32" (25)	Catena	Chain
32	SL2686	3/8"x7/32" (38)	Catena	Chain
33	SL0071		Asta	Rod
33	SL2675	31/07/03 f.p.(*)	Asta	Rod
34	SL0072		A bero	Shaft
35	SL0073	6004 ZZ	Cuscinetto	Bearing
36	SL0074		Supporto	Support
37	SL0103	3204	Cuscinetto	Bearing
38	SL0075	ø20	Seeger	Seeger
39	SL0069		Spirale	Spiral
40	SL2604	(25)	Staffa	Bracket
40	SL2605	(38)	Staffa	Bracket
41	SL1090		Distanziale	Spacer
42	SL2655		Ruota	Wheel
43	SL2625		Perno	Pivot
44	SL2630		Leva	Lever
45	SL2576	(25)	Testata	Head
45	SL2577	(38)	Testata	Head
46	SL1056	31/07/03 f.p.(*)	Linguetta	Key
47	SL1616	ø25	Seeger	Seeger
48	SL2543	31/07/03 f.p.(*)	Flangia	Flange
49	SL2677	(25)	Protezione	Protection
49	SL2678	(38)	Protezione	Protection

(*): fuori produzione / out of production

IMPASTATRICE A SPIRALE MOD.IM25-38C-F
SPIRAL KNEADER MOD.IM25-38C-F

Rif No	Codice Code	Caratteristiche Characteristics	Descrizione Description	
50	SL0063	(25)	Staffa	Bracket
50	SL1896	31/07/03 f.p.(*) (25)	Staffa	Bracket
50	SL0064	(38)	Staffa	Bracket
50	SL1897	31/08/03 f.p.(*) (38)	Staffa	Bracket
51	SL0065	(25)	Coperchio	Cover
51	SL0066	(38)	Coperchio	Cover
52	SA1170	(25) Assembly	Pentola	Pan
52	SL0067	(25F)	Pentola	Pan
52	SA1180	(38C) Assembly	Pentola	Pan
52	SL0068	(38F)	Pentola	Pan
53	SL2623	(25-38C)	Perno	Pivot
54	SL1034	(25C)	Guarnizione	Gasket
54	SL1334	(38C)	Guarnizione	Gasket
55	SL2637	(25C)	Flangia	Flange
55	SL2634	(38C)	Flangia	Flange
56	SL2621	(25-38C)	Flangia	Flange
56	SL2867	(25-38F)	Flangia	Flange
57	SL2636	(25-38C)	Flangia	Flange
58	SL2668		Molla	Spring
59	SL2691	31/07/03 f.p.(*)	Pignone	Pinion
60	SL2525		Giunto	Joint
61	SL2616		A bero	Shaft
62	SL1632	1/2"x5/16"	Giunto	Joint
63	SL1629	3/8"x7/32"	Giunto	Joint
64	SL2117	ø95 M10x40	Ruota fissa	Fixed wheel
65	SL2116	ø95 M10x40	Ruota girevole	Revolving wheel
66	SL2619	31/07/03 f.p.(*)	Distanziale	Spacer
67	SL1401		Microinterruttore	Microswitch
68	SL2743	2 speed	Commutatore di velocità	Speed changeover switch
69	SA1800	Assembly	Supporto	Support
70	SA1200	31/07/03 f.p.(*)	Supporto	Support
71	SA1300	Assembly	Supporto	Support
72	SA8400	1/2"x5/16" Z=15	Pignone	Pinion
73	SL0082	ø47	Seeger	Seeger
74	SL0081	6005 ZZ	Cuscinetto	Bearing
75	SL0080		Supporto	Support
76	SA4100	Assembly	Supporto	Support

(*): fuori produzione / out of production