



**Applus®**  
LGAI  
Organismo  
Notificado  
**0370**

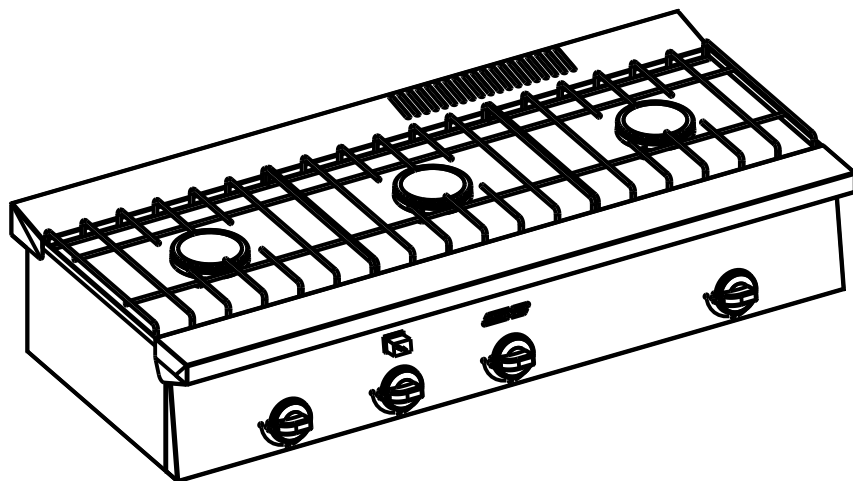
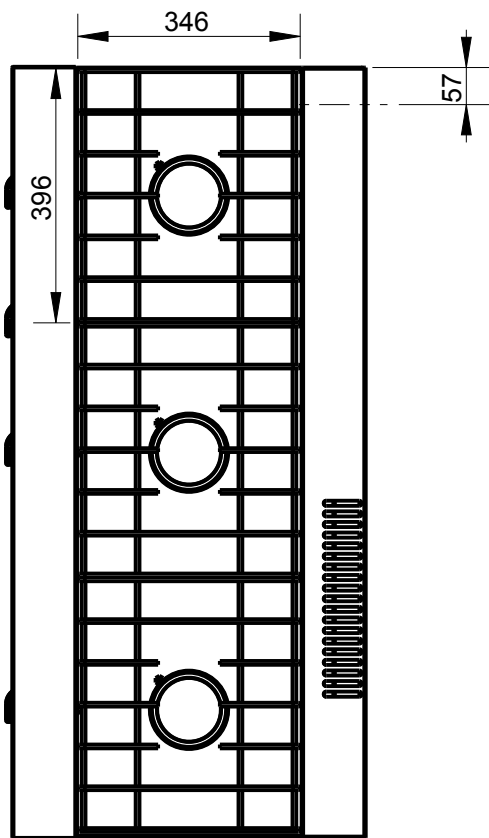
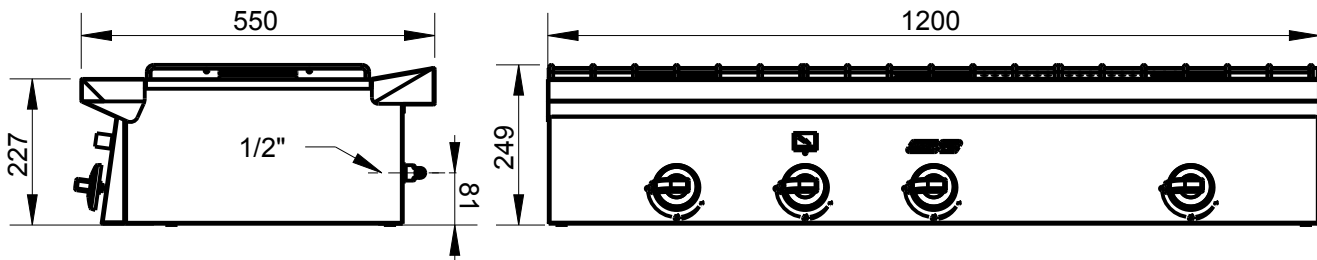
**AENOR**  
Organismo  
Notificado  
**0099**

FUNDADA EN 1878  
**MASBAGA**  
GRANDES COCINAS

**EURAST**

**mac-fini**

TOLERANCIAS GENERALES: ±0.5 mm



POTENCIA: 13,5 kW



FAMILIA: BAR 2009

FECHA: 17/12/10

MODELO: 4413/8

PESO(Kg): 22.102

DENOMINACION:  
HORNILLO 3F 1200x550

ESCALA:  
17/200

MATERIAL:  
INOX

CODIGO:  
4413/8

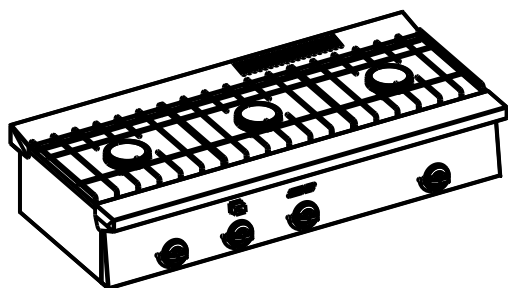


**Applus®**  
LGA1  
Organismo  
Notificado  
**0370**

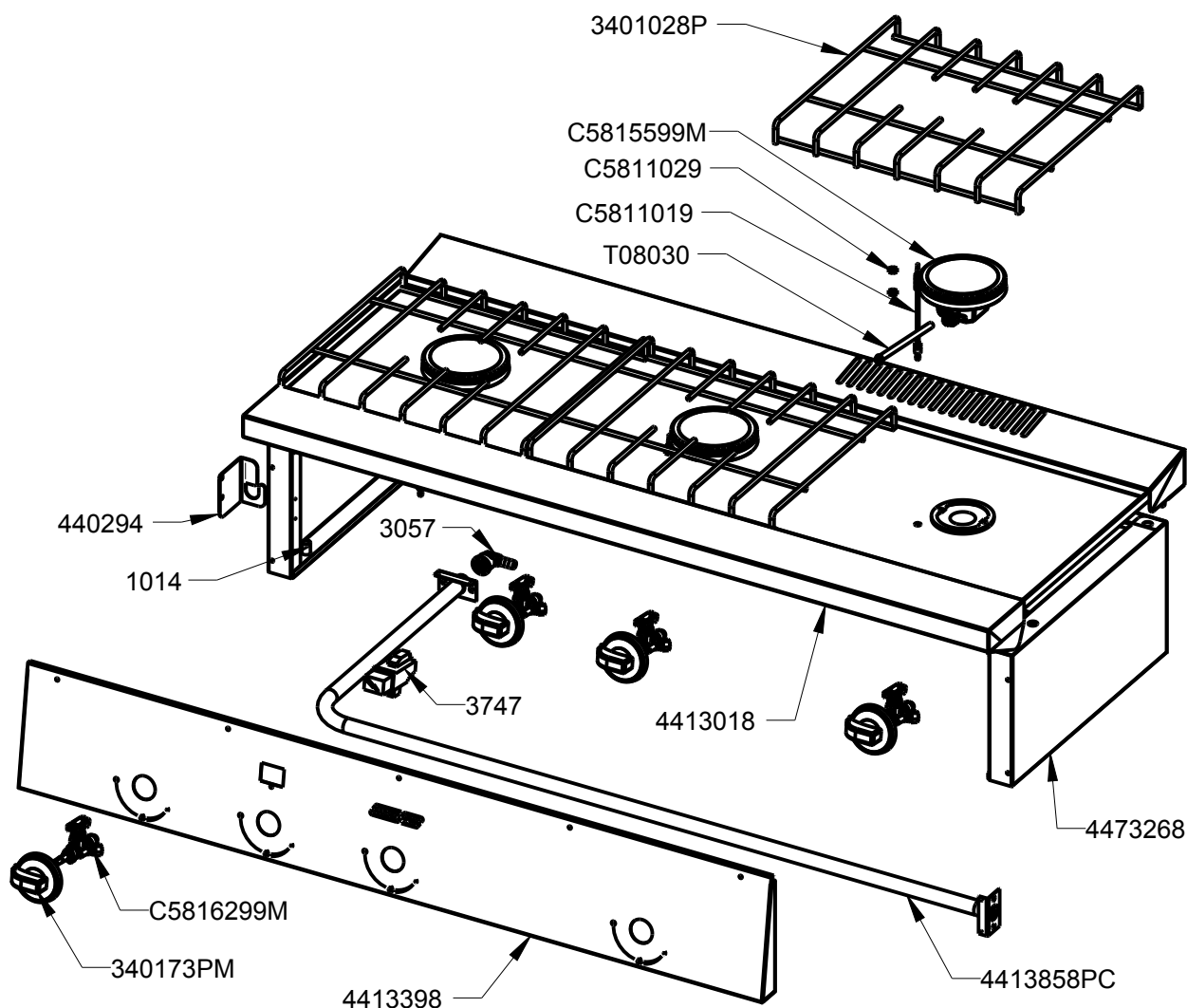
**AENOR**  
Organismo  
Notificado  
**0099**



TOLERANCIAS GENERALES: ±0.5 mm



QT	COD	DESCRIPCION
4	1014	REMACHE ROSCADO M-10
1	3057	TETINA 1/2"
1	3747	PIEZO ELECTRICO SIT
1	440294	SOPORTE IZQ. BATERÍA BAR
1	4413018	SOBRE HORNILLO 3F 1200x550
1	4413398	FRONTAL MANDOS 3F 1200x550
1	4473268	ENVOLVENTE 1200x550
3	3401028P	PARRILLA SIMPLE VARILLA
4	340173PM	CONJUNTO MANDO A GAS
1	4413858PC	BAT. COMP.HORNILLO 3F.1200x550
3	C5811019	TERMOPAR M8 C/ROSCADA L.320
6	C5811029	TUERCA TERMOPAR M8
3	C5815599M	CONJ.QUEMADOR ULTRA R.
4	C5816299M	CONJUNTO GRIFO EJE CORTO
3	T08030	TUBO AL D.8 L.300



FAMILIA: BAR 2009

FECHA: 17/12/10

MODELO: 4413/8

PESO(Kg): 22.102

DENOMINACION:  
HORNILLO 3F 1200x550

ESCALA:  
1/10

MATERIAL:  
INOX

CODIGO:  
4413/8



**Applus®**  
LGA1  
Organismo  
Notificado  
**0370**

**AENOR**  
Organismo  
Notificado  
**0099**



TOLERANCIAS GENERALES: ±0.5 mm

QT	COD	DESCRIPCION	FAB.	MATERIAL	DATA
2	330294	PLETINA BASE BATERÍA	SÍ	FE 1.5	03/11/08
1	440294	SOPORTE IZQ. BATERÍA BAR	SÍ	GALVA 1.5	03/03/10
1	4413018	SOBRE HORNILLO 3F 1200x550	SÍ	INOFER 1.2	23/12/10
1	4413398	FRONTAL MANDOS 3F 1200x550	SÍ	INOFER 0.8	17/12/10
1	4473268	ENVOLVENTE 1200x550	SÍ	INOFER 0.8	14/12/10
4	1014	REMACHE ROSCADO M-10	NO	ZN	17/12/09
1	3057	TETINA 1/2"	NO	LATON	01/01/01
1	3747	PIEZO ELECTRICO SIT	NO	PLAST	05/09/08
4	31691	BRIDA 1/2" SABAF	NO	FE ZN	13/02/09
3	3401028P	PARRILLA SIMPLE VARILLA	NO	Fe Zn	04/07/08
4	340172P	EMBELLECEDOR MANDO GAS/ELECT.	NO	ABS	10/12/07
4	340173P	MANDO COCINA GAS 2008	NO	BAQUELITA	10/12/07
4	340173PM	CONJUNTO MANDO A GAS	NO	BAQUELITA	10/12/07
1	4413858P	BATERIA HORNILLO 1200x550	NO	FE 1/2"	17/12/10
1	4413858PC	BAT. COMP.HORNILLO 3F.1200x550	NO	FE ZINCADO	17/12/10
8	C1061243	TORNILLO M-4X25 DIN933 ZN	NO	FE ZN	12/02/09
6	C1063249	TORNILLO M-4X6 DIN 7985 ZN	NO	FE ZN	01/01/08
3	C5811019	TERMOPAR M8 C/ROSCADA L.320	NO	CU	09/02/09
6	C5811029	TUERCA TERMOPAR M8	NO	CU	01/01/08
7	C5815559	BICONO D.8 SABAF	NO	LATON	13/02/09
4	C5815569	TUERCA 1/4" D.8 SABAF	NO	FE ZN	13/02/09
3	C5815579	ANILLO QUEMADOR ULTRA R.	NO	LATON	09/09/09
3	C5815589	TAPA QUEMADOR ULTRA R.	NO	FUNDICION	09/09/09
3	C5815599	SOPORTE QUEMADOR ULTRA R.	NO	ALUMINIO	09/09/09
3	C5815599M	CONJ.QUEMADOR ULTRA R.	NO	ALUMINIO	09/09/09
3	C5815609	COPA QUEMADOR ULTRA R.	NO	ALUMINIO	09/09/09
3	C5815619	TUERCA TUBO QUEM.ULTRA	NO	FE ZN	09/09/09
3	C5815629	INYECTOR GN D=1.67 M-6X0.75	NO	LATON	09/09/09
3	C5815639	INYECTOR GLP D=1.10 M-6X0.75	NO	LATON	09/09/09
4	C5816299	GRIFO PLANCHA BAR	NO	LATON	09/09/09
4	C5816299M	CONJUNTO GRIFO EJE CORTO	NO	LATON	09/09/09
3	T08030	TUBO AL D.8 L.300	NO	AL 99.7%	02/06/09



FAMILIA: BAR 2009

FECHA: 17/12/10

MODELO: 4413/8

PESO(Kg): 22.102

DENOMINACION:  
HORNILLO 3F 1200x550

ESCALA:  
29/200

MATERIAL:  
INOX

CODIGO:  
4413/8



ISO 9001  
BUREAU VERITAS  
Certification



ISO 14001  
BUREAU VERITAS  
Certification

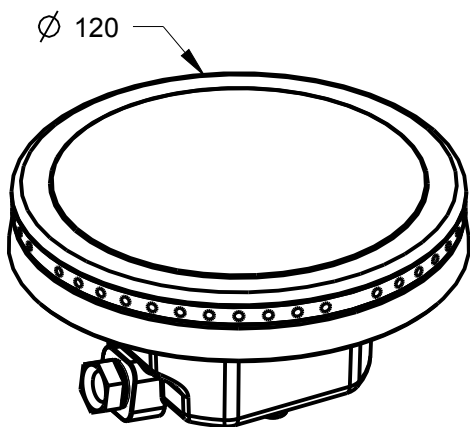


**Applus®**  
LGAI  
Organismo  
Notificado  
**0370**

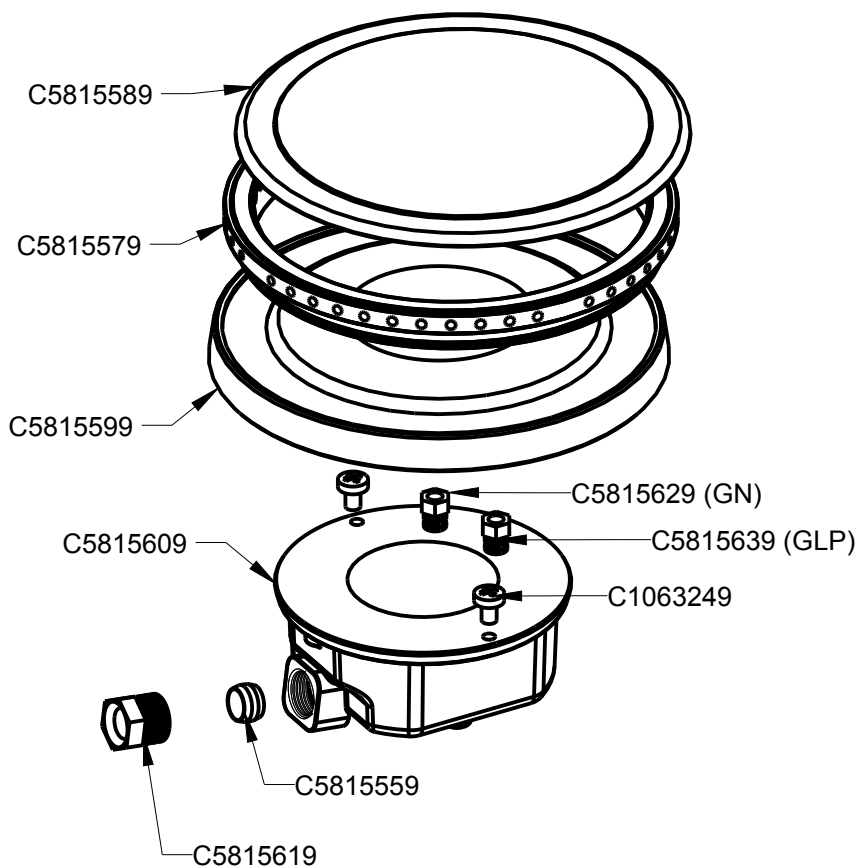
**AENOR**  
Organismo  
Notificado  
**0099**



TOLERANCIAS GENERALES: ±0.5 mm



QT	COD	DESCRIPCION
2	C1063249	TORNILLO M-4X6 DIN 7985 ZN
1	C5815559	BICONO D.8 SABAF
1	C5815579	ANILLO QUEMADOR ULTRA R.
1	C5815589	TAPA QUEMADOR ULTRA R.
1	C5815599	SOPORTE QUEMADOR ULTRA R.
1	C5815609	COPA QUEMADOR ULTRA R.
1	C5815619	TUERCA TUBO QUEM.ULTRA
1	C5815629	INYECTOR GN D=1.67 M-6X0.75
1	C5815639	INYECTOR GLP D=1.10 M-6X0.75



FAMILIA: BAR 2009

FECHA: 09/09/09

MODELO: 4412

PESO(Kg): 0.765

DENOMINACION:  
CONJ.QUEMADOR ULTRA R.

ESCALA:  
1/2

MATERIAL:  
ALUMINIO

CODIGO:  
C5815599M

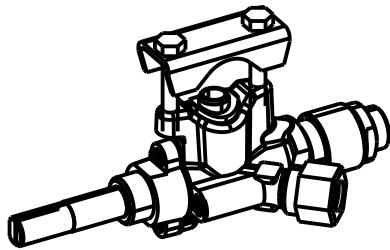


**Applus®**  
LGAI  
Organismo  
Notificado  
**0370**

**AENOR**  
Organismo  
Notificado  
**0099**

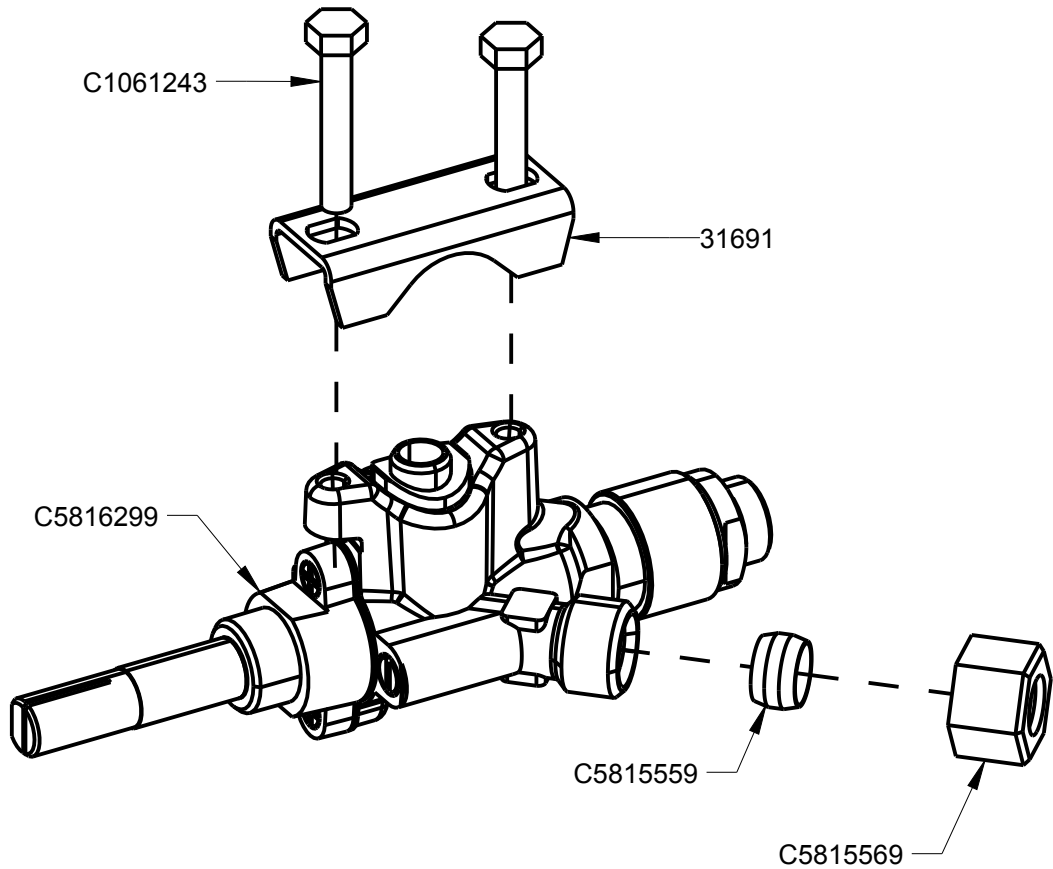
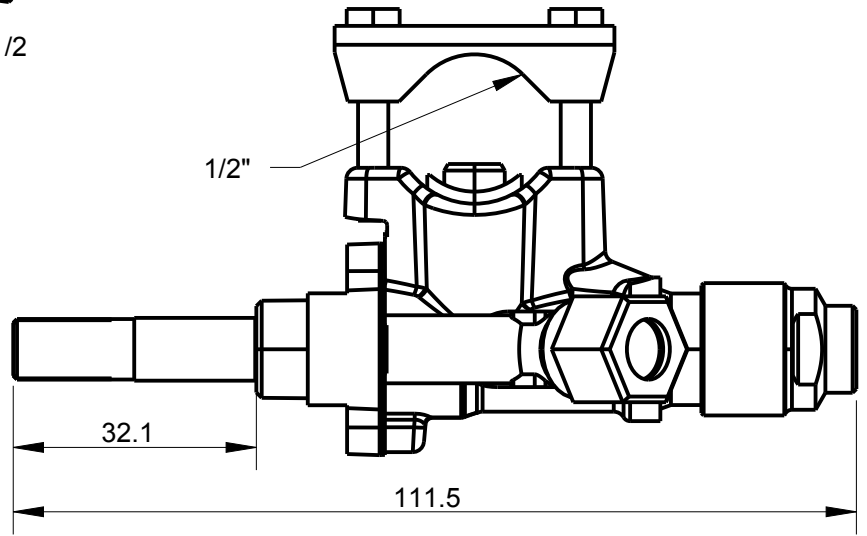


TOLERANCIAS GENERALES: ±0.5 mm



ESCALA 1/2

QT	COD	DESCRIPCION
1	31691	BRIDA 1/2" SABAF
2	C1061243	TORNILLO M-4X25 DIN933 ZN
1	C5815559	BICONO D.8 SABAF
1	C5815569	TUERCA 1/4" D.8 SABAF
1	C5816299	GRIFO PLANCHA BAR



FAMILIA: BAR 2009

FECHA: 09/09/09

MODELO: 4412

PESO(Kg): 0.227

DENOMINACION:  
CONJUNTO GRIFO EJE CORTO

ESCALA:  
1/1

MATERIAL:  
LATON

CODIGO:  
C5816299M