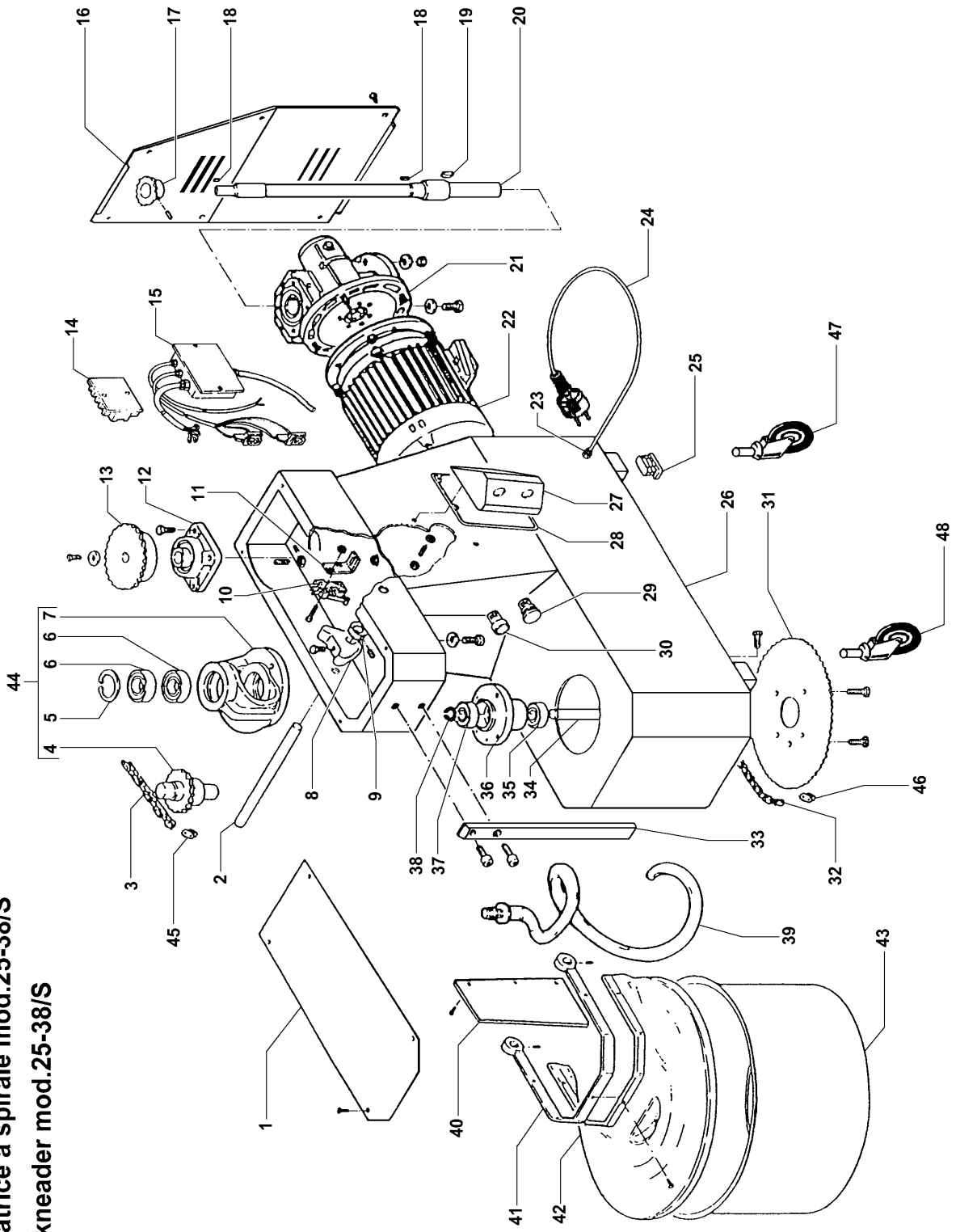


Impastatrice a spirale mod.25-38/S
Spiral kneader mod.25-38/S



IMPASTATRICE A SPIRALE MOD.25-38/S SPIRAL KNEADER MOD.25-38/S

RIF.	CODICE / CODE	DIN - UNI	DESCRIZIONE / DESCRIPTION
1	SL0061		Coperchio mod.25 / Cover mod.25
1	SL0062		Coperchio mod.38 / Cover mod.38
2	SL0076		Perno / Pivot
3	SL0078	1/2"x5/16"	Catena mod.25 / Chain mod.25
3	SL0079	1/2"x5/16"	Catena mod.38 / Chain mod.38
4	SA8400	1/2"x5/16" Z=15	Pignone / Pinion
5	SL0082	ø47	Seeger Interno / Spring Ring
6	SL0081	6005 ZZ	Cuscinetto / Bearing
7	SL0080		Supporto / Support
8	SL0035		Battuta / Stop
9	SL0036		Eccentrico / Eccentric
10	SL0885		Microinterruttore / Microswitch
11	SL0397		Staffa / Bracket
12	SL0084	1/2"x5/16" Z=29	Pignone / Pinion
13	SL0086	UCF205	Supporto / Support
14	SL0883	30/07/01 f.p.(*).	Scheda elettronica / Electronic card
14	SL1047	230V/1Ph/50-60Hz	Scheda elettronica monofase mod.38 / Single-phase electronic card mod.38
14	SL0847	30/11/01 f.p.(*).	Scheda elettronica 2 velocità / 2 speed electronic card
15	SL0934	400V/3Ph/50-60Hz	Impianto elettrico trifase / Triple-phase electric installation
15	SL0935	230V/1Ph/50-60Hz	Impianto elettrico monofase mod.25 / Single-phase electric installation mod.25
15	SL0936	230V/1Ph/50-60Hz	Impianto elettrico monofase mod.38 / Single-phase electric installation mod.38
15	SL0952	400V/3Ph/50-60Hz	Impianto elettrico 2 velocità / 2 speed electric installation
16	SL0095		Coperchio mod.25 / Cover mod.25
16	SL0096		Coperchio mod.38 / Cover mod.38
17	SL0094	3/8"x7/32" Z=16	Pignone / Pinion
18	SL0043	6x9	Linguetta a disco / Disk key
19	SL0047	8x11	Linguetta a disco / Disk key
20	SL0097		Albero mod.25 / Shaft mod.25
20	SL0098		Albero mod.38 / Shaft mod.38
21	SL0093		Riduttore / Gear box
22	SL0089	230-400V/3Ph/50Hz	Motore trifase mod.25 / Triple-phase motor mod.25
22	SL0090	230V/1Ph/50Hz	Motore monofase mod.25 / Single-phase motor mod.25
22	SL0091	230-400V/3Ph/50Hz	Motore trifase mod.38 / Triple-phase motor mod.38
22	SL0092	230V/1Ph/50Hz	Motore monofase mod.38 / Single-phase motor mod.38
22	SL0940	400V/3Ph/50Hz	Motore 2 velocità mod.25 / 2 speed motor mod.25
22	SL0919	400V/3Ph/50Hz	Motore 2 velocità mod.38 / 2 speed motor mod.38
23	SL1668	PG11	Pressacavo / Cable clamp
24	SL1841	3Ph+Gnd	Cavo elettrico trifase / Electric cable (triple-phase)
24	SL1671	1Ph+N+Gnd	Cavo elettrico monofase / Electric cable (single-phase)
25	SL0052		Piedino / Foot
26	SL0104		Basamento mod.25 / Housing mod.25
26	SL0105		Basamento mod.38 / Housing mod.38
27	SL0937		Scatola / Box
28	SL0396		Guarnizione / Washer
29	SL0807		Pulsante stop / Stop push button
30	SL1049		Pulsante start / Start push button
30	SL0901		Pulsante 2 velocità / 2 speed push button
31	SL0100	3/8"x7/32" Z=85	Corona / Crown
32	SL0101	3/8"x7/32"	Catena mod.25 / Chain mod.25
32	SL0102	3/8"x7/32"	Catena mod.38 / Chain mod.38
33	SL0071		Asta / Rod
34	SL0072		Albero / Shaft
35	SL0073	6004 ZZ	Cuscinetto / Bearing
36	SL0074		Supporto / Support
37	SL0103	3204	Cuscinetto / Bearing
38	SL0075	ø20	Seeger Esterno / Spring Ring
39	SL0069		Spirale / Spiral
40	SL1447		Protezione mod.25 / Protection mod.25
40	SL1448		Protezione mod.38 / Protection mod.38
41	SL0063		Staffa mod.25 / Bracket mod.25
41	SL0064		Staffa mod.38 / Bracket mod.38
42	SL0065		Coperchio mod.25 / Cover mod.25
42	SL0066		Coperchio mod.38 / Cover mod.38
43	SL0067		Pentola mod.25 / Pan mod.25
43	SL0068		Pentola mod.38 / Pan mod.38
44	SA4100		Gruppo supporto / Support (assembly)
45	SL1632	1/2"x5/16"	Giunto / Joint
46	SL1629	3/8"x7/32"	Giunto / Joint
47	SL2117	ø95 M10x40	Ruota fissa / Fixed wheel
48	SL2116	ø95 M10x40	Ruota girevole / Revolving wheel

(*): fuori produzione / out of production