



Snackgeräte Kombidämpfer

Artikel-Nr. 212033 (12A)

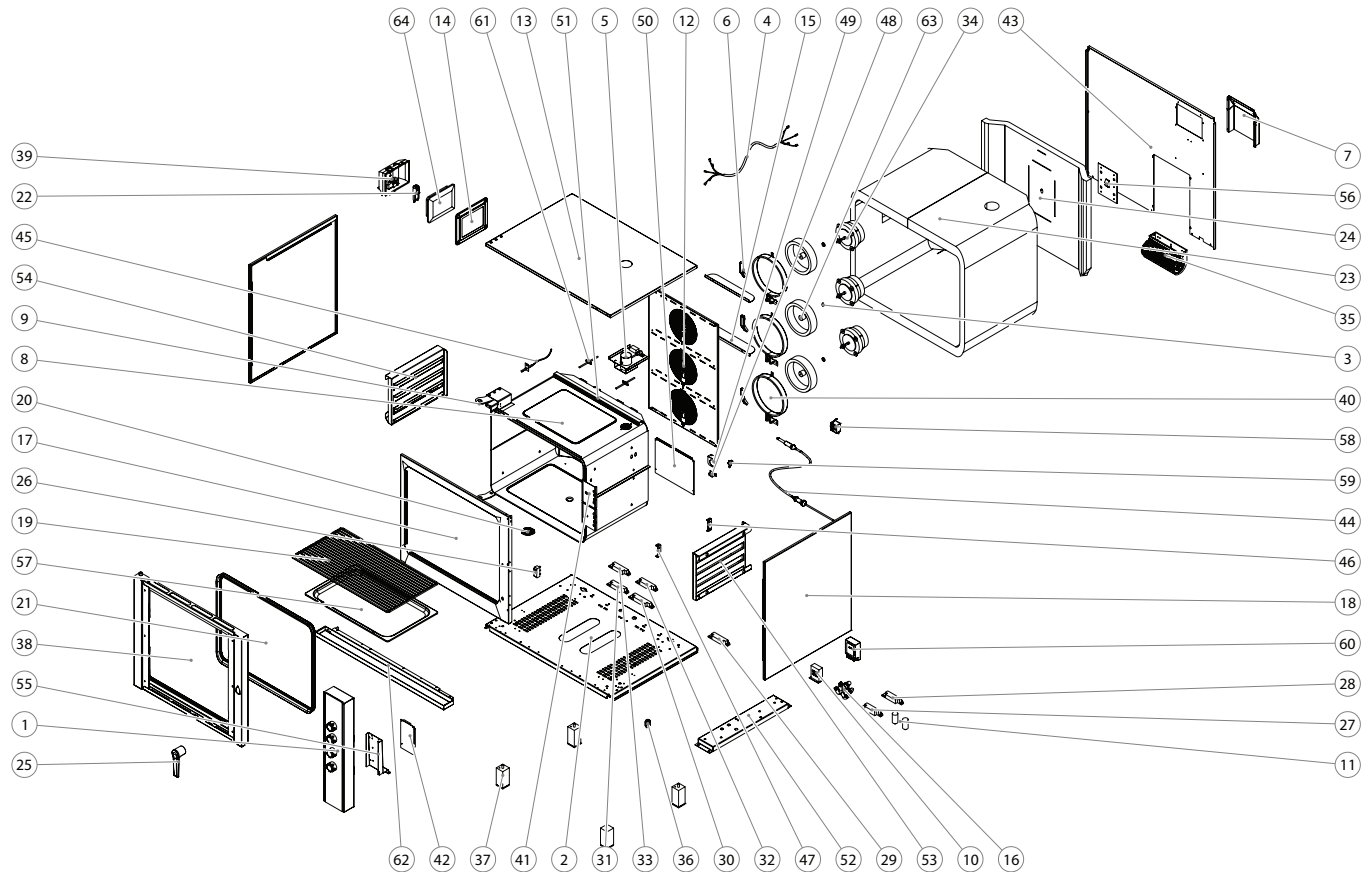
Explosionszeichnung / Ersatzteile

Bitte bei Ersatzteilbestellung immer Artikelnummer und Seriennummer mit angeben!

4 - Übersichtsdiagramme

4.1 Ersatzteile, Explosionszeichnungen

OFENMODELL: 12 ANALOGICO



DE

4 - Übersichtsdiagramme

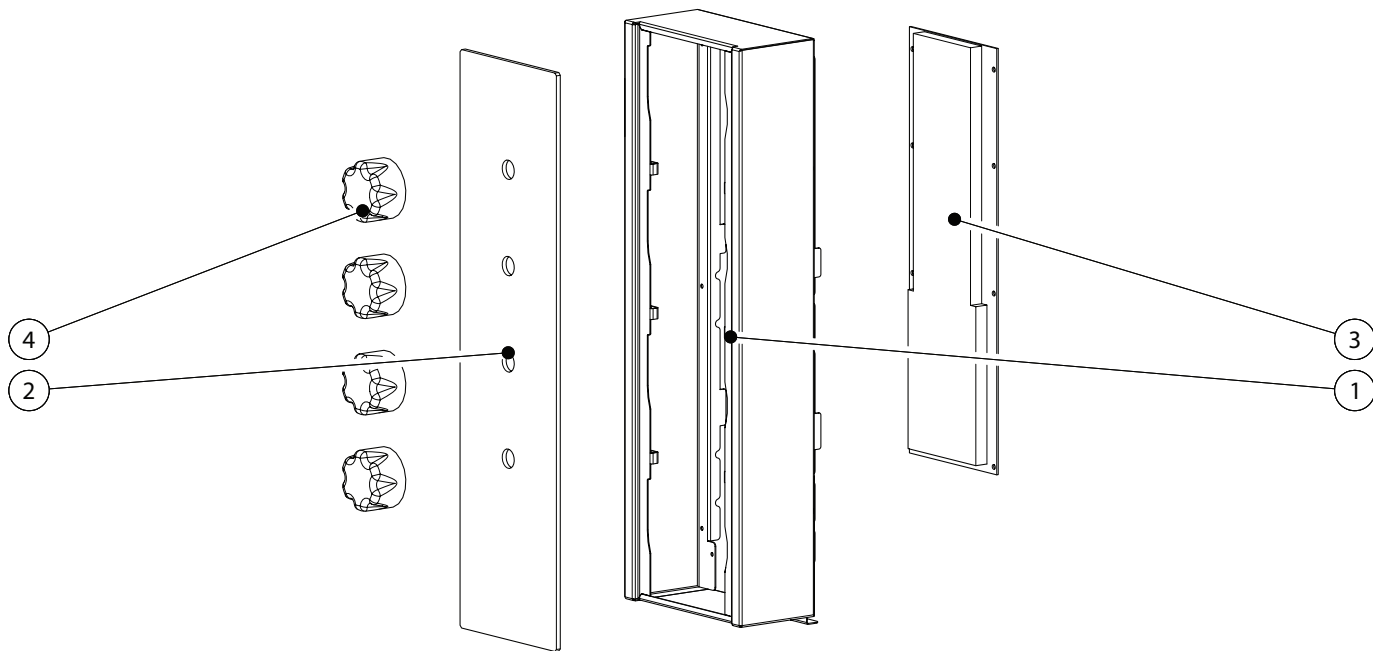
DESCRIZIONE	RIF	QTA'	COD
ASSIEME CRUSCOTTO ANALOGICO	1	1	...
BASAMENTO 101	2	1	BAS005
BOCCOLA IN OTTONE DIAM 21X1.6	3	3	BOC004
CABLAGGIO 104PE-101GE-104PL-101GL VAP	4	1	CAB028
CAMINO SUP. CON PARZIALIZZAZIONE VAPORE	5	1	CAM016
CANALETTA ENTRATA ACQUA 101	6	3	CAN004
CANALIZZAZIONE VAPORE	7	1	CAN005
CELLA COTTURA 101	8	1	CEL060
CERNIERA SUP. E INF. PORTA 101	9	2	CER022
CONTATTORE NC1-18.10 230V	10	1	CON001
CONDENSATORE 5MF	11	3	CON003
CONVOGLIATORE 101	12	1	CON020
COPERCHIO 101	13	1	COP060
CORNICE PORTALAMPADA 64	14	2	COR000
DIVISORIO CONVOGLIATORE 101	15	1	DIV012
ELETTROVALVOLA 3V	16	1	ELE002
FACCIATA CELLA 101	17	1	FAC010
FIANCO UNIVERSALE 101	18	2	FIA072
GRIGLIE	19	12	...
GRIGLIETTA SCARICO	20	1	GRI002
GUARNIZIONE CELLA 104P-101G	21	1	GUA021
LAMPADA ALOGENA 35W 2013	22	2	LAM009
LANA VETRO 780X900X30 SCHIENA 104P	23	1	LAN000
LANA VETRO 3140X530X30 LATERALE 104P	24	1	LAN001
MANIGLIA	25	1	...
MICRON PORTA ATTACCHI A FASTON	26	1	MIC001
MORSETTIERA ALIM. FV122/B 44	27	1	MOR001
MORSETTO A PETTINE 1 BULLONE 6-16MMQ	28	1	MOR004
MORSETTIERA DERIVAZIONE PG10-6/Z-1CC	29	1	MOR006
MORSETTIERA CPF 5,00 1 FILA 10 CONTATTI FEMMINA	30	1	MOR010
MORSETTIERA CPF 5,00 1 FILA 09 CONTATTI FEMMINA	31	1	MOR011
MORSETTIERA CPF 5,00 1 FILA 08 CONTATTI FEMMINA	32	2	MOR012

DESCRIZIONE	RIF	QTA'	COD
MORSETTIERAMRT8 3,50 1 FILA 2 CONTATTI FEMMINA	33	2	MOR014
MOTORE 36 360w	34	3	MOT002
MOTORE TANGENZIALE TGA 60/1-180/20"	35	1	MOT010
PASSACAPO PG16	36	1	PAS001
PIEDINO ACCIAIO QUADRO H=110 CON DISTANZIALE	37	4	PIE005
PORTA COMPLETA 101	38	1	POR068
PORTALAMPADA 2013	39	2	POR076
RESISTENZA TRIPLA 4500W 230V D.8 (2848/85/304)	40	3	RES026
RINFORZO MONTANTE RETRO FACCIATA 101	41	2	RIN023
SCHEDA ELETTRONICA DI POTENZA PM002_A01	42	1	SCH094
SCHIENA 101	43	1	SCH113
SONDA PRODOTTO CLASSE A 2 CON PREMISTOPPA	44	1	SON000
SONDA CAMERA CLASSE A 2 FILI CON PREMISTOPPA	45	1	SON006
STAFFA BULBI TERMOSTATI DUE POSIZIONI	46	1	STA037
STAFFA Sonda AL CUORE 2010	47	1	STA039
STAFFA SUPPORTO TERMOSTATO SIC.	48	1	STA040
STAFFA REGGI TUBO 101	49	1	STA050
STAFFA SUPPORTO UTENZE	50	1	STA056
STAFFA SUPP. SUP.CELLA	51	1	STA067
SUPPORTO STRUMENTI 104P	52	1	SUP035
SUPPORTO GRIGLIE DX 101G	53	1	SUP038
SUPPORTO GRIGLIE SX GN 101G	54	1	SUP039
SUPPORTO SCHEDE DI POTENZA	55	1	SUP093
SUPPORTO TAMPONAMENTO LANA VETRO POST.101	56	1	SUP092
TEGLIE	57	12	...
TERMOSTATO DI SICUREZZA 0°-335° CON PREMISTOPPA	58	1	TER008
TERMOSTATO CLICSON 45° NA	59	1	TER011
TRASFORMATORE 50-120 W 230 / 12V	60	1	TRA055
TUBETTO INGRESSO ACQUA	61	3	TUB004
VASCHETTA COMPLETA 101	62	1	VAS020
VENTOLA DIAM. 200	63	3	VEN000
VETRO PORTALAMPADA 64	64	2	VET000

4 - Übersichtsdiagramme

4.1 Ersatzteile, Explosionszeichnungen

OFENMODELL ANALOGICO: 523, 5, 7, 12



DESCRIZIONE	RIF	QTA'	COD. 523	COD. 5 TEGLIE	COD. 7 TEGLIE	COD. 12 TEGLIE
CRUSCOTTO COMANDI 45 GE 2013	1	1	BUZ000	CRU219	BUZ000	BUZ000
PLEXIGLASS CRUSCOTTO 46 PL 2013	2	1	CRU416	PLE317	CRU414	CRU414
SCHEDA ELETT.CONSOLE COMANDI TOUCH ANAL. PL072_A01	3	1	MAN043	SCH096	MAN043	MAN043
MANOPOLA GARBIN D. 50 ENCODER	4	4	PUL002	MAN040	PUL002	PUL002