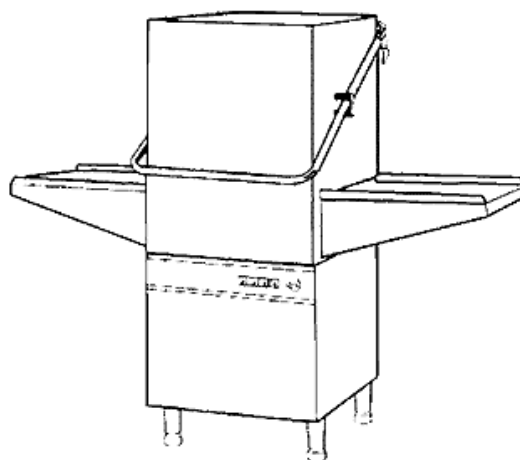


PARTI DI RICAMBIO
PIECES DETACHEES
SPARE PARTS
ERSATZTEILE
LISTA DE RECAMBIOS

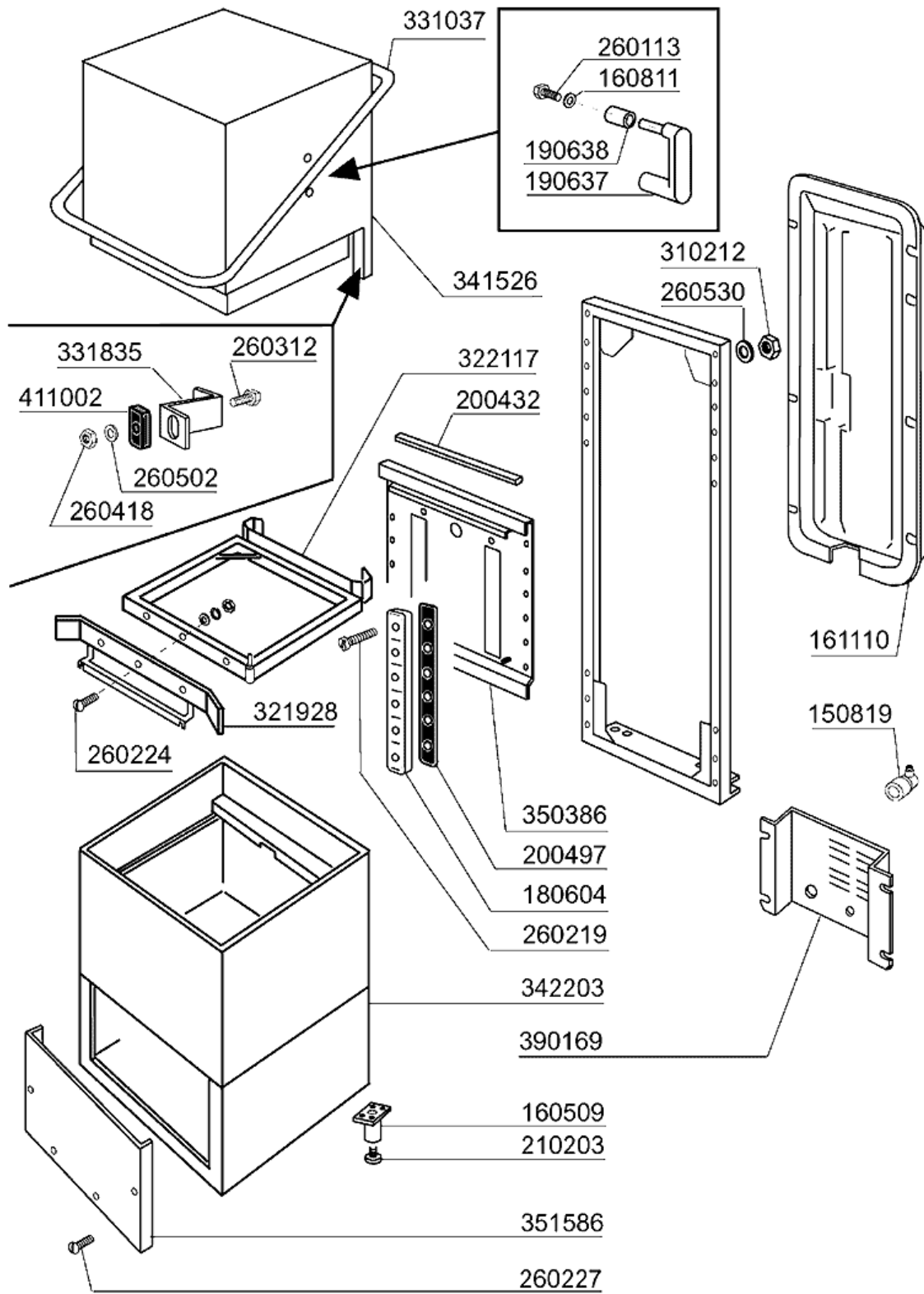
LC 380 BT

09/97



04 - 2001 S.AG.

2 - Karosserie

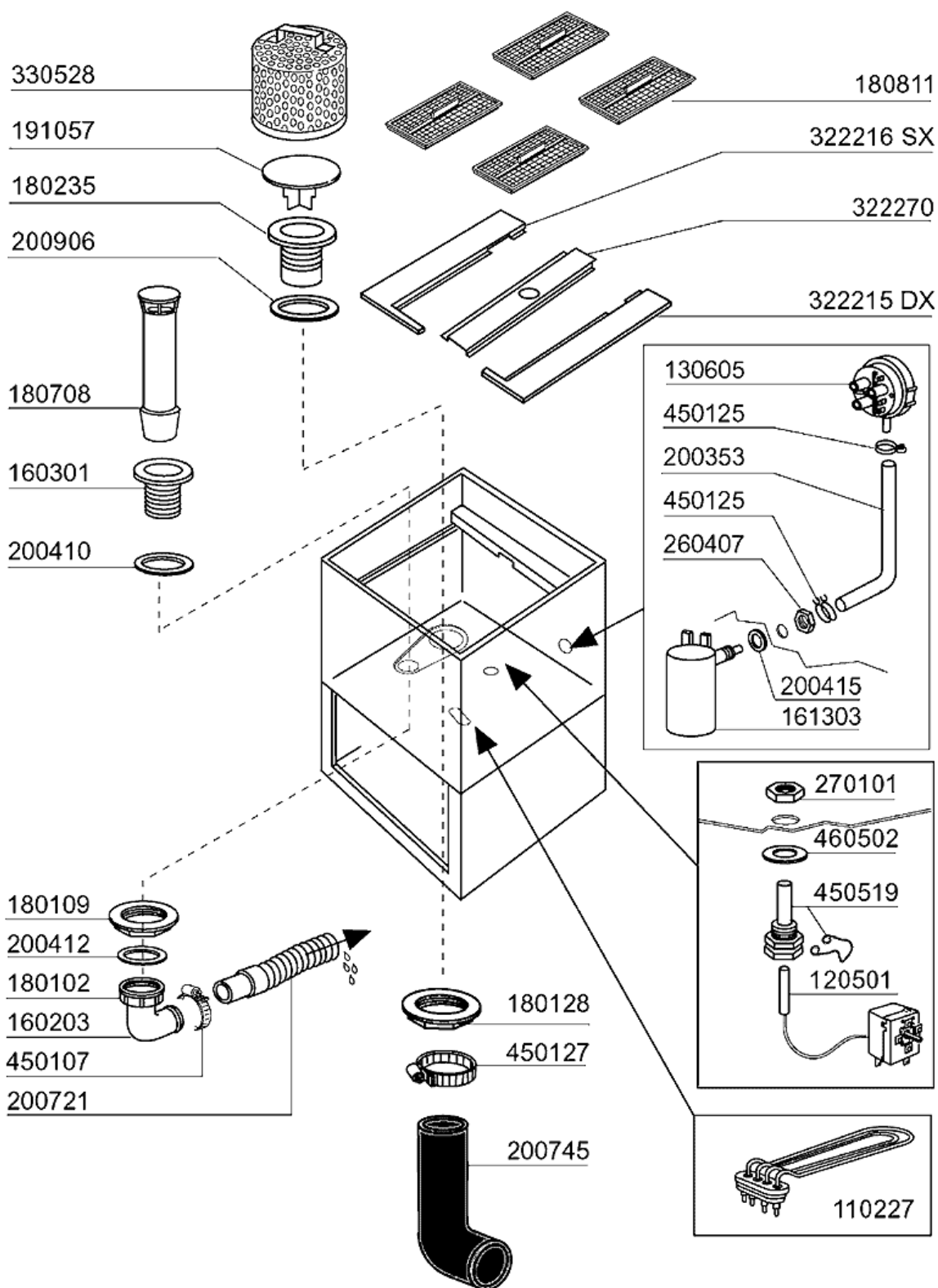


04 - 2001 S. AG.

2 - Karosserie

CODE	BEZEICHNUNG
150819	KABELDURCHGANG PG16 MIT LOCH
160509	FUSSHALTER
160811	GLEITRING F2 18X8,5 X1 ALGOF
161110	HINTERE ABDECKUNG S90-C85-140
180604	FUEHRUNG F. HAUBE C33-34 GRAU
190637	FÜHRUNG FÜR "C"-TÜR
190638	ROLLE FÜR C-TÜRFÜHRUNG
200432	MOOSGUMMI SELBSTKLEB 8X4 NEOPR
200497	DICHTUNG F.TÜRFÜHRUNG C85-C140
210203	GUMMIFUSS 30 MM
260113	ROSTFR.ST.TE-SCHRAUBE8X20 A2UN
260219	ROSTF.ST TCP-SCHRAUBE6X35A2 UN
260224	TB-SCHRAUBE 6X15 B23-10-11-12
260227	ROSTF.STAHL.SONDERSCHRAUBE 5X3
260312	SCHRAUBE TSP 4X16
260418	SELBST-SICHERNDE MUTTER M4
260502	FLACHSCHEIBE D.4
260530	ROSTFR.STAHL SCHEIBE 7X22X2
310212	BLINDMUTTER M6 SCHWARZ NYLON
321928	PLATTE F. FUEHRUNGEN C140
322117	KORBFÜHRUNG C95-C155
331037	GRIFF C95-155-165 DOPPELWANDIG
331835	WINKEL FÜR MAGNET C165
341526	HAUBE C95-C155
342203	TANK LC380
350386	HINTERE TAFEL
351586	FRONTTAFEL LC380
390169	HINTERETAFEL
411002	DAUERMAGNET 24X12

3 - Tank

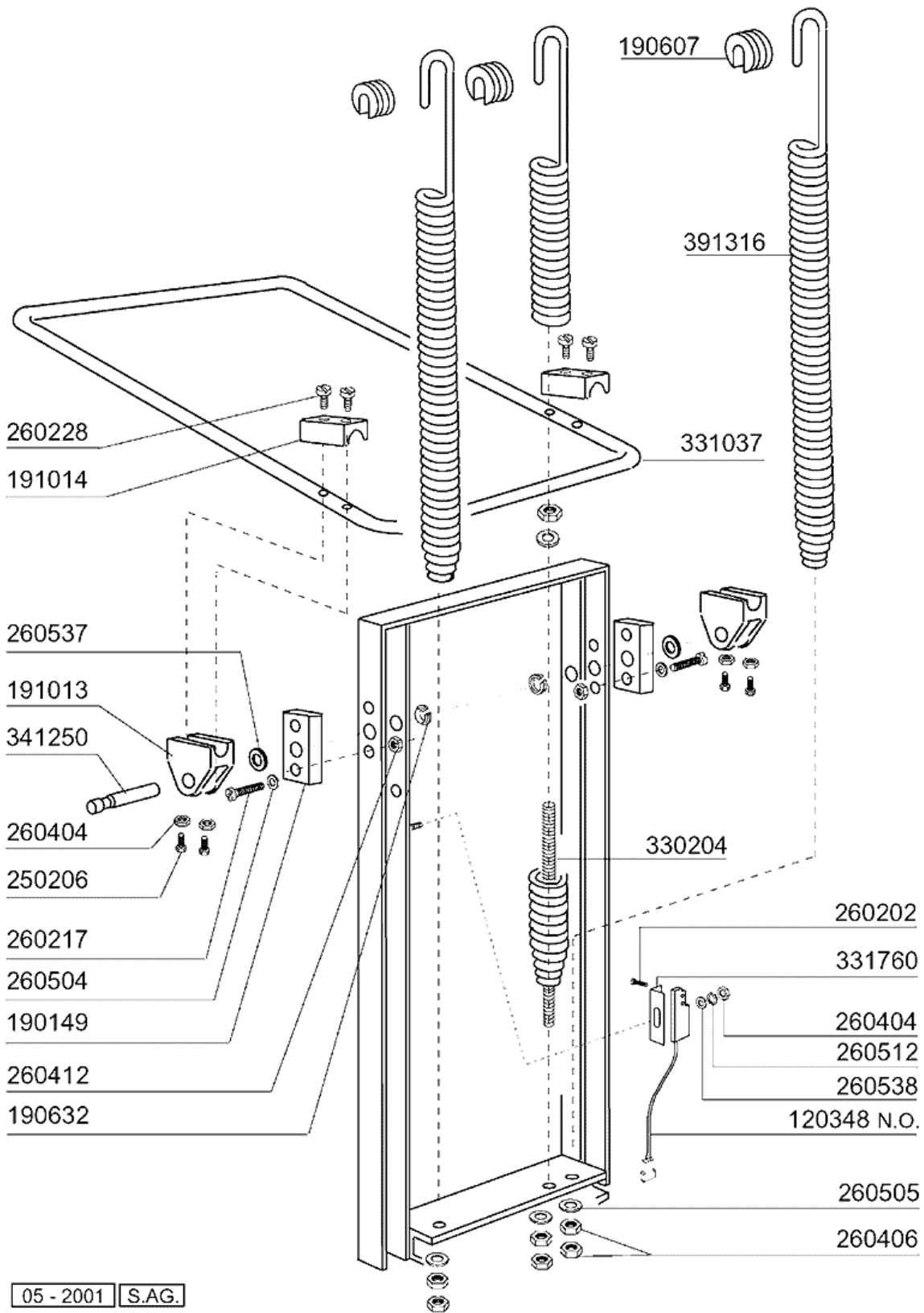


04 - 2001 S. A.G.

3 - Tank

CODE	BEZEICHNUNG
110227	HEIZKÖRPER 3000W 230/400V
120501	THERMOSTAT 30/90°C
130605	DRUCKSCHALTER 50-30 1 NIVEAU
160203	KNIESTUECK 1"1/2 N-S-F-C /ABLA
160301	ABLAUFSTUTZEN 1"1/2 C-S-N
161303	LUFTFALLE GLAESERSP.
180102	GEWINDERING F.ABLAUFST.1"1/2 F
180109	KLEMMRING 1 1/2"
180128	GEWINDERINGE 65,4 C140 C85
180235	ANSAUGSTUTZEN C85-140
180708	ÜBERLAUFSTANDROHR H189 C85-140
180811	FLACHFILTER C34-S1600
191057	ANSAUGSCHUTZ C85-C140
200353	DRUCKWAECHTERSCHL.B23-10-1-2-C
200410	DICHTUNG ABLAUF 1 1/2" 65X47X2
200412	DICHTUNG ABLAUF11/2" 45X33X3
200415	DUTRAL DICHTUNG -F2 18,5X10X3
200721	ABLAUFSCHLAUCH 28X35 2MT.
200745	ANSAUGSCHLAUCH WASCHEN SNL
200906	DICHTUNG D.92X66X2
260407	ROSTFR.STAHLERN.MUETTER D10 UN
270101	SECHSWINKL.GEGENMUTT.1/2"
322215	RECHTE SEITLICHER FÜR LC380
322216	LINKE SEITLICHER FÜR LC380
322270	KREUZARM FILTERTRAEGER LC380
330528	FILTER D.195 SNL C140
450107	SCHELLE FE ZN 38-50 H=12,2
450125	ELASTISCHE SCHELLE D.10,4X9,8
450127	SCHLAUCHSCHEL. 68-85 H=12,2
450519	SCHUTZHÜLLE FÜR TANKTHERMOSTAT
460502	ASBESTDICHTUNG 30X21X2

4 - Griff

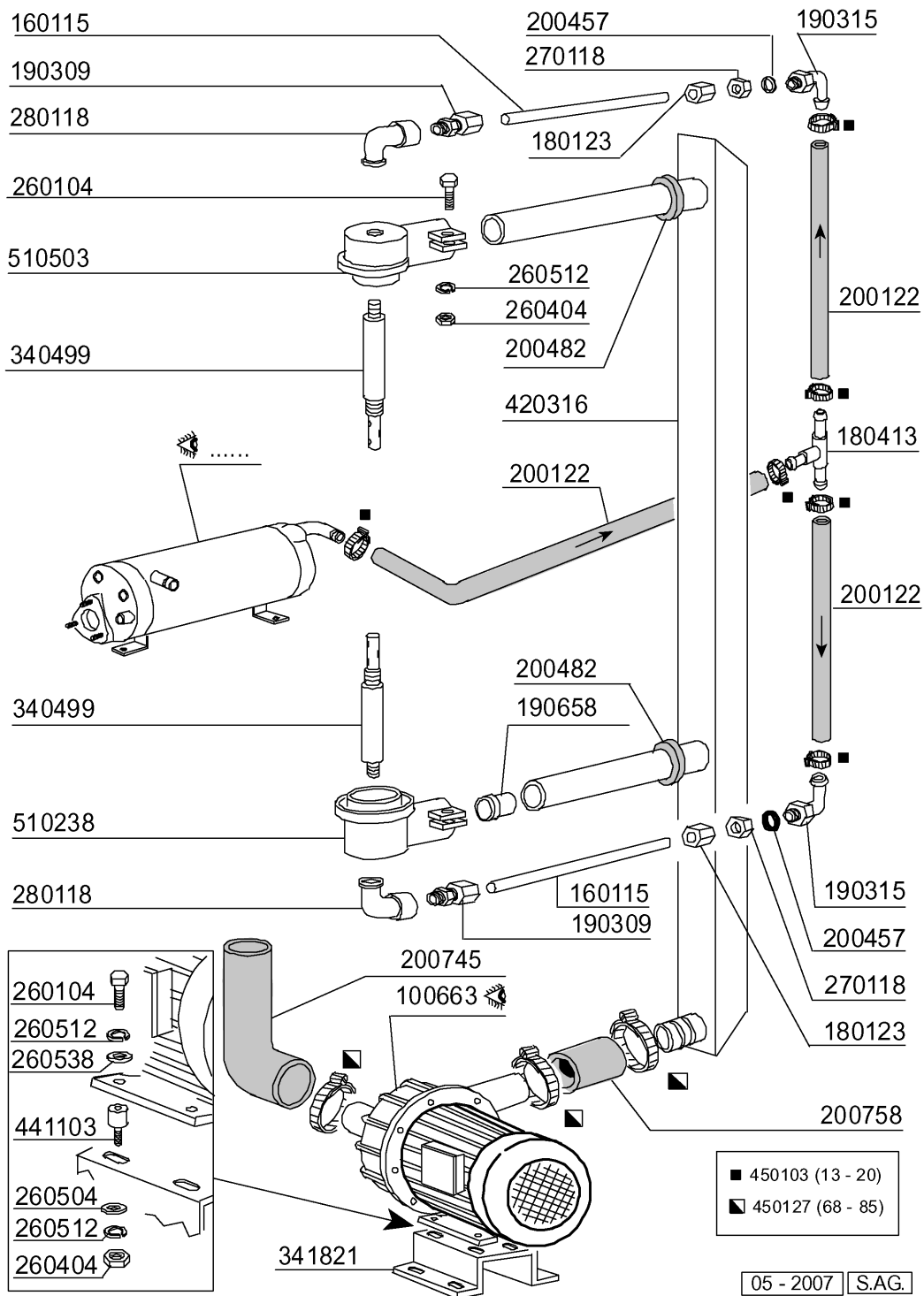


05 - 2001 S.A.G.

4 - Griff

CODE	BEZEICHNUNG
120348	MAGN.SCHALTER (OEFFNER)
190149	VERSTÄRKERUNG FÜR GRIFFHALTER.
190607	GRIFFSBUCHSE C30-70
190632	NYLINER BUCHSE
191013	GELENK F. GRIFF C30 - C70
191014	FLANSCH F. GRIFF C30-70
250206	BEFESTIGUNGSDÜBEL D.6
260202	SCHRAUBE TCP 3X16
260217	SCHRAUBE TCP 6X25
260228	ROSTFR.ST. SONDERSCHRAUBE 6X42
260404	ROSTFR.STAHLERN.MUETTER D6 UNI
260406	MUTTER 8MA
260412	SELBST-SICHERNDE MUTTER M6
260504	ROSTFR.ST.FLACHSCHIEBE D6
260505	ROSTFR.ST.FLACHSCHEIBE D8
260512	ROSTFR.ST.GROWERSCHIEBE D6
260537	ROSTFR.ST.FLACHSCHEIBE D13X20X
260538	SCHIEBE 18X6X1,5 STAHL
330204	ZUGSTANGE F.FEDER C95/155-LC38
331037	GRIFF C95-155-165 DOPPELWANDIG
331760	HALTERUNG
341250	STIFT FUER GRIFF C85- C140
391316	FEDER FUER GRIFF C85/140-G75

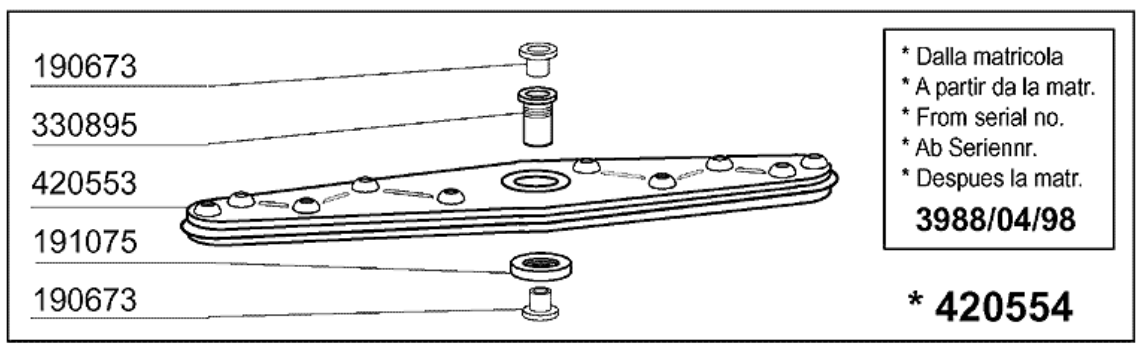
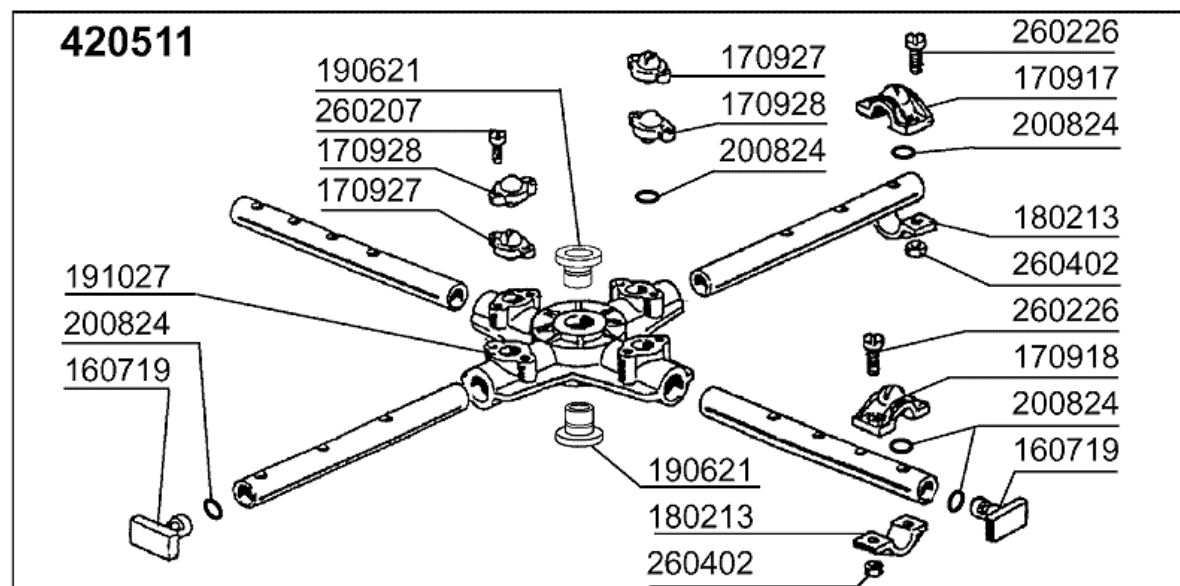
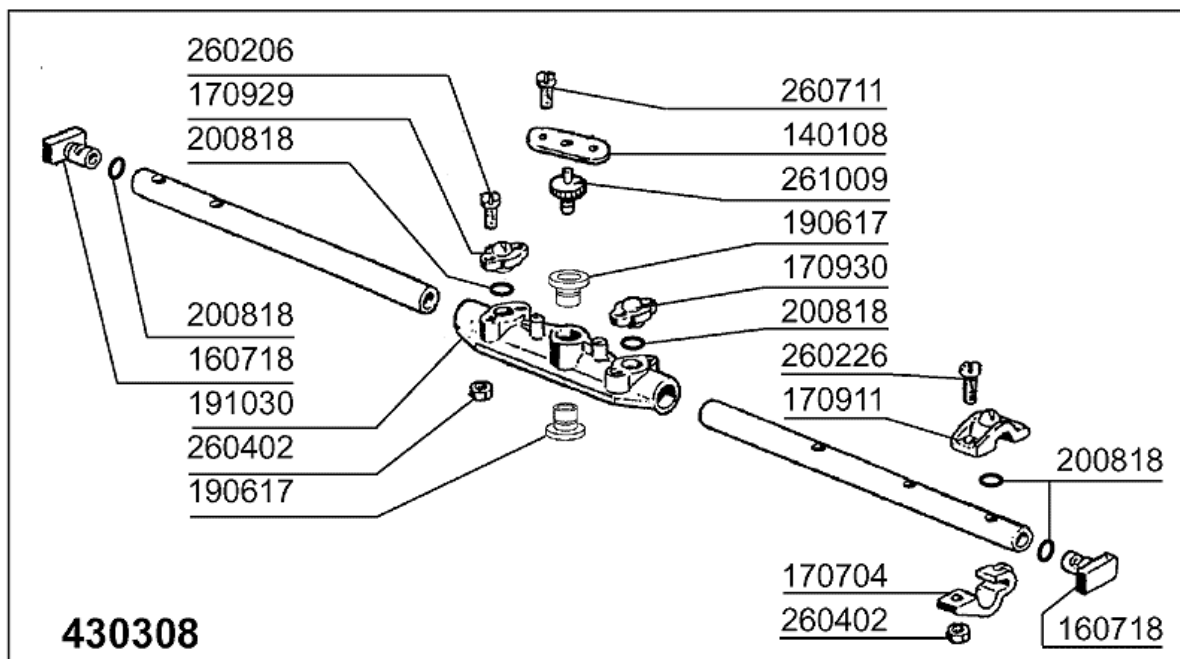
5 - Wasch-und Nachspülsäule



5 - Wasch-und Nachspülsäule

CODE	BEZEICHNUNG
100663	PUMPE HP 1,5 220/380/50HZ
160115	PL.ROHR D.9,5 B41(3/8) C30-C70
180123	UEBERWURFMUTTER-NACHSPUL.5/8 C
180413	T-NIPPEL D.11,5 - NACHSPÜLGRUP
190309	ANSCHLUSS GERADE 3/8" B41 C30
190315	KNIESTUECK NACHSP.C30-70
190658	BUCHSE
200122	SCHLAUCH 11X19
200457	DICHTUNG D.24X16X3 NEOPRENE
200482	DICHTUNG 60X54 RAMPE C140
200745	ANSAUGSCHLAUCH WASCHEN SNL
200758	DRUCKSCHLAUCH C140
260104	ROSTFR.ST.TESCHRAUBE A2 6X16UN
260404	ROSTFR.STAHLERN.MUETTER D6 UNI
260504	ROSTFR.ST.FLACHSCHIEBE D6
260512	ROSTFR.ST.GROWERSCHIEBE D6
260538	SCHIEBE 18X6X1,5 STAHL
270118	MUTTER FUER KNIESTUECK 5/8 C3
280118	KNIESTÜCK 3/8"-1/4" C140-C155
340499	SPINDEL V.SPUELARM C34-C140
341821	HALTERUNG
420316	WASCHRAMPE C140
441103	FUESSE FUER PUMPE
450103	SCHLAUCHSCH. FE ZN. 13-20 H=9
450127	SCHLAUCHSCHEL. 68-85 H=12,2
510238	VERNICKELTE SPUELARMHALTERUNG
510503	OBERE WASCHARMHALTERUNG LP-LC

6 - Wasch-und Nachspülarme



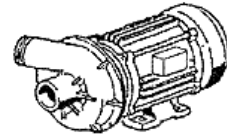
6 - Wasch-und Nachspülarme

CODE	BEZEICHNUNG
140108	WINKEL FÜR BEFESTIGUNGSSCHRAUB
160718	PFROPFEN F.NACHSP.ARM F2-C34MO
160719	PFROPFEN F.WASCHARM D.18
170704	HALTER.NACHSP.DÜSEBEFESTIG.F-B
170911	NACHSPÜLDÜSE B23-F2-C34
170917	DÜSE RECHTS C34
170918	DÜSE LINKS C34
170927	WASCHDÜSE F2-C-GRAU
170928	BLINDE WASCHDÜSE F2-C-GRAU
170929	NACHSPUELDUESE F2-C-GRAU
170930	BLINDE DUESE F2-C- GRAU
180213	FLANSCH F.DÜSEKLEMMUNG F2-C34
190617	BUCHSE
190621	BUCHSE WASCHKREUZ C34
190673	BUCHSE
191027	SPÜLARMKREUZ C34-140
191030	KREUZ NACHSPUEL. C34-C140
191075	GEWINDE
200818	O-RING 1,78 X 6,75 X 10,31
200824	O-RING 1,78X12,42X15,98
260206	SCHRAUBE TCP 4X22
260207	ROSTF.ST.TCP-SCHRAUBE4X25 A2UN
260226	ROSTF.ST TCP-SCHRAUBE4X12 A2UN
260402	MUTTER IN ROSTFR.STAHL D4 UNI
260711	SCHRAUBE 4,2X13
261009	BEFESTIG.SCHRAUBE F.SPUELARM
330895	WASCHARMZENTER
420511	WASCHARM C140
420553	WASCHARM (STAHL) - 420572R
420554	WASCHARM (420572R)
430308	NACHSPÜLARM C34-C140

7 - Pumpen

POMPA LAVAGGIO - POMPE LAVAGE
WASH PUMP - WASCHPUMP
BOMBA LAVADO - **Kw 1,5**

100366
220/240 V
50 Hz - HP 2



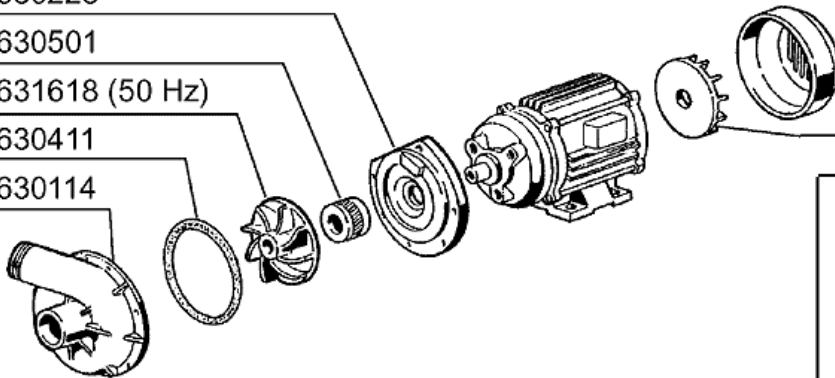
630223

630501

631618 (50 Hz)

630411

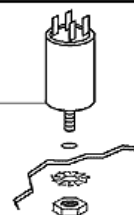
630114



630216

630306

631210
31,5 µF



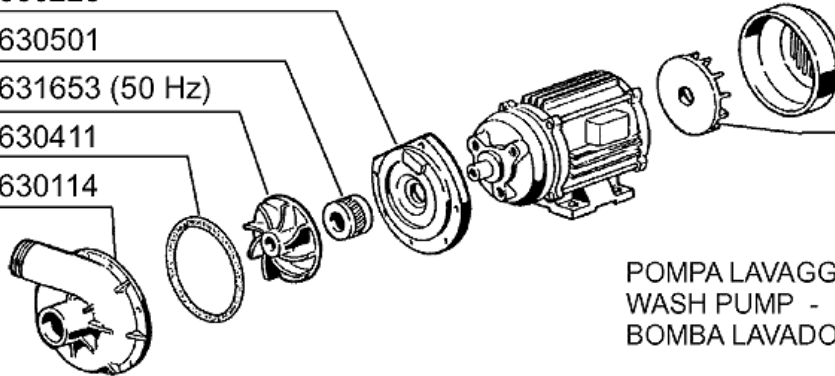
630223

630501

631653 (50 Hz)

630411

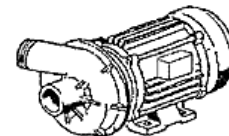
630114



630216

630306

100663
220/240/380/415 V
50 Hz - HP1,5



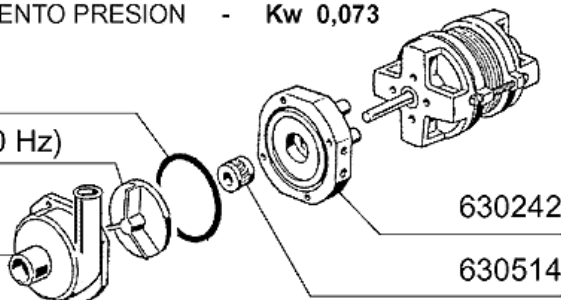
POMPA LAVAGGIO - POMPE LAVAGE
WASH PUMP - WASCHPUMP
BOMBA LAVADO - **Kw 1,1**

POMPA AUMENTO PRESSIONE - AUGMENTATION PRESS. EAU
RINSE BOOSTER PUMP - DRUCKSTEIGERUNGSPUMPE
BOMBA AUMENTO PRESION - **Kw 0,073**

630416

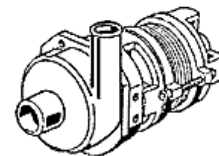
631640 (50 Hz)

630131



630242

630514

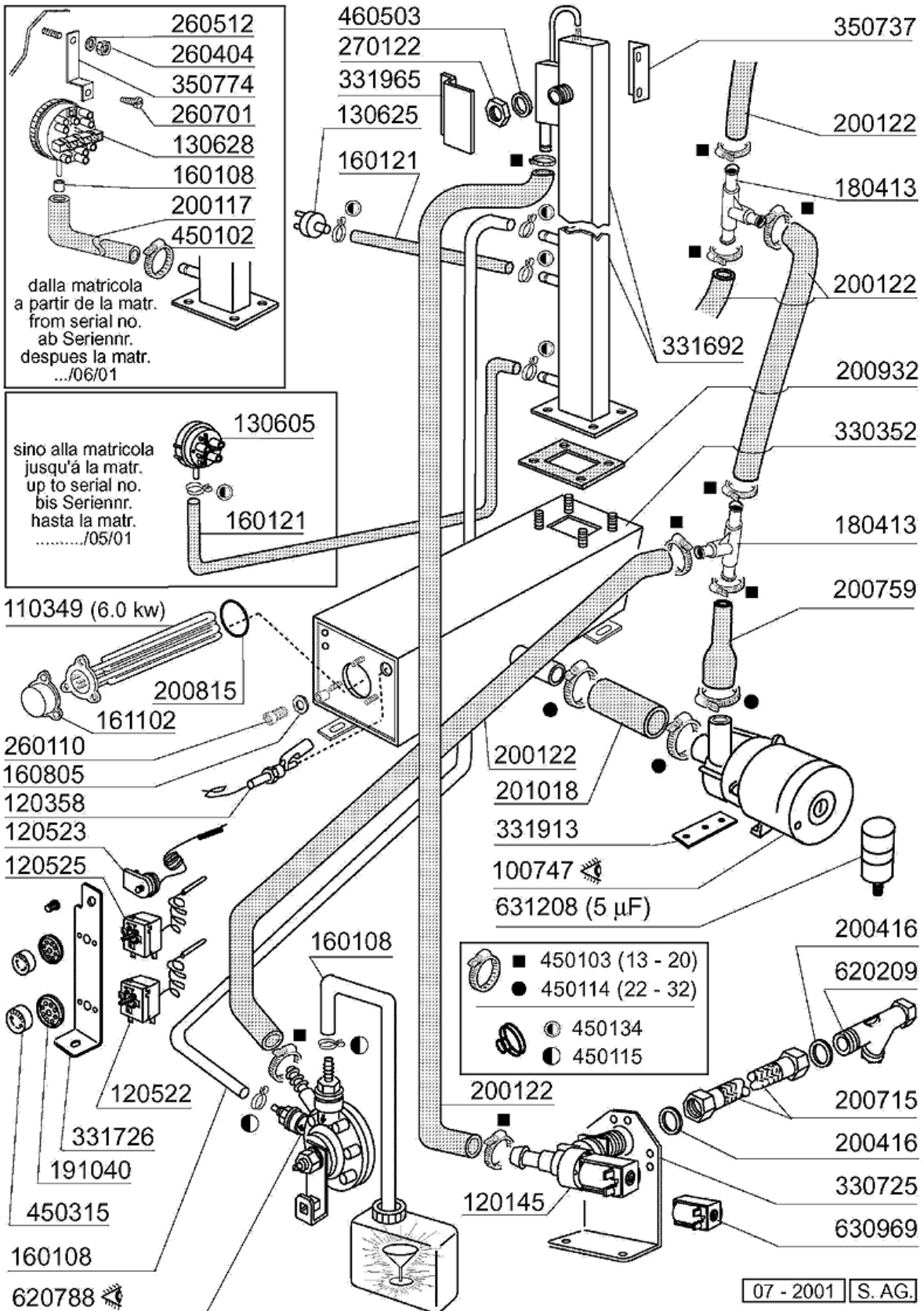


100747
220/240 V
50 Hz

7 - Pumpen

CODE	BEZEICHNUNG
100366	PUMPE HP 2 F 220/1 50HZ 1204
100663	PUMPE HP 1,5 220/380/50HZ
100747	PUMPE KW 0,073 220/240-50 4208
630114	PUMPENGEHAEUSE HP2-2,7-3-3,2
630131	PUMPENGEHAEUSE FIR T.4208
630216	LAUFRADDECKEL FIR HP 2-3
630223	FLANSCH PUMPE FI HP 2-3-3,2
630242	PUMPENFLANSCH FIR T.4208
630306	PUMPENLUEFTERRAD FI 2-3 PS
630411	O-RING PUMPE FI HP 2-2,7
630416	PUMPENGEHÄUSE-OR 0,12/0,3
630501	MECH.DICHTUNG PS 2-3-3,2
630514	MECH.DICHTUNG FIR4208
631210	KONDENSATOR 30MF 450V
631618	LAUFRAD PUMPE F HP2-D.116,5
631640	LAUFRAD HP0,20/2212-8/50HZ
631653	PUMPENLAUFRAD 1,5HP 50HZ 1241

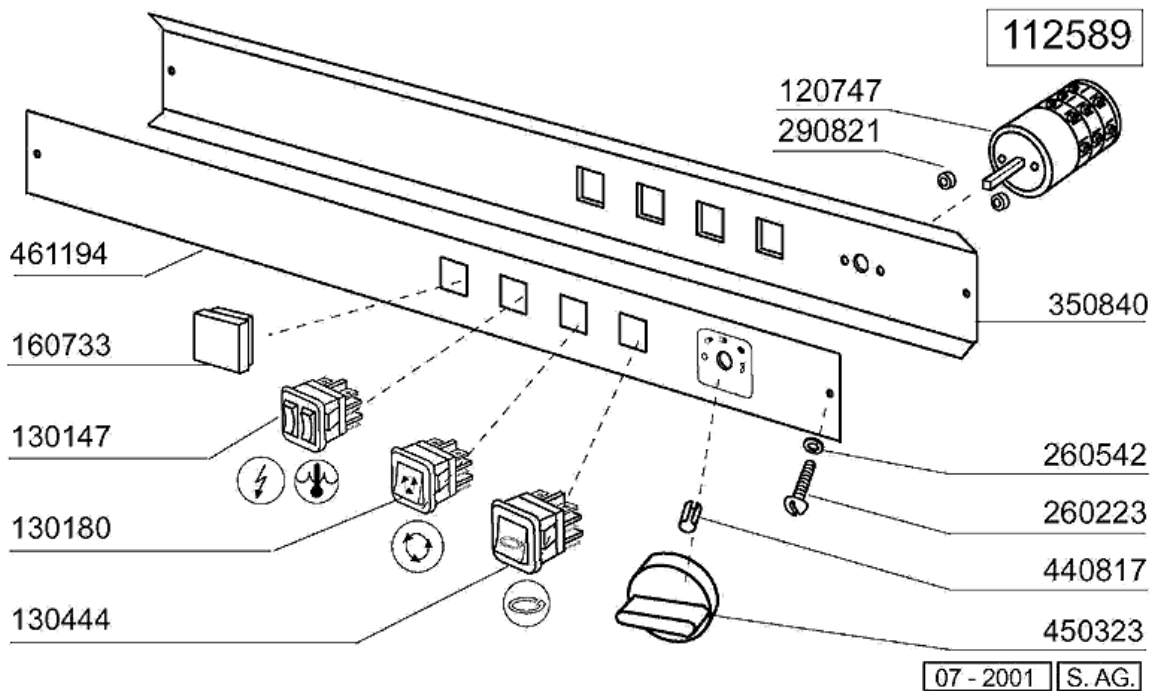
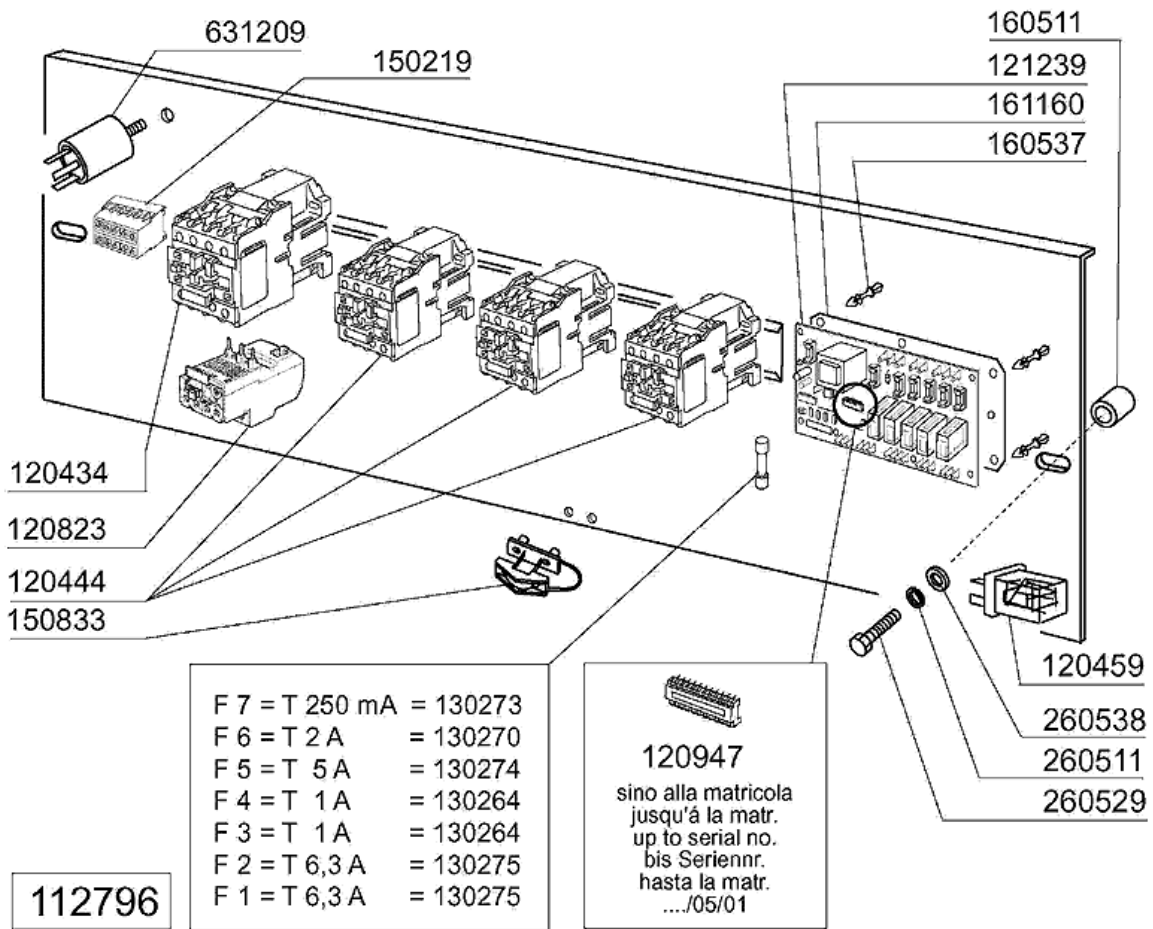
8 - Nachspülung



8 - Nachspülung

CODE	BEZEICHNUNG
100747	PUMPE KW 0,073 220/240-50 4208
110349	HEIZKÖRPER 6000W 230/400V
120145	E-VENTIL 12LT 1 WEG
120358	WASSERSTANDREGLER-MIKROSCHALTE
120522	TANKTHERMOSTAT 90°
120523	SICHERHEITSTHERMOSTAT 110°
120525	BOLIERTHERMOSTAT 2 TEMPERAT.
130605	DRUCKSCHALTER 50-30 1 NIVEAU
130625	DRUCKWAECHTER 4,5 MB
130628	DRUCKSCHALTER
160108	ANSAUGSCHLAUCH D.8X5 F.DOSIERG
160121	SCHLAUCH EPDM D. 5 X 9
160805	DICHTUNG D.8
161102	HEIZKOERPERSCHUTZ MOPL.
180413	T-NIPPEL D.11,5 - NACHSPÜLGRUP
191040	RAHMEN DES THERMOSTATSKNOPFES
200117	GUMMISCHLAUCH 7X16
200122	SCHLAUCH 11X19
200416	DICHTUNG D. 3/4"
200715	ZULAUFSCHLAUCH 2M ROSTFR.ST.
200759	DRUCKSCHLAUCH FÜR ECORINSE AC-
200815	O-RING F.HEIZKÖRPER
200932	BOILERDICHTUNG
201018	HOSE
260110	SCHRAUBE TE 8X10
260404	ROSTFR.STAHLERN.MUETTER D6 UNI
260512	ROSTFR.ST.GROWERSCHIEBE D6
260701	SCHRAUBE 3,5X9,5
270122	MUETTER D.3/4" FÜR BREAK TANK
330352	BOILER FÜR BREAK TANK
330725	STANDARDWINKEL FUER E-VENTIL
331692	BREAK TANK "C-LC"
331726	WINKEL FUER 3 THERMOSTATE
331913	WINKEL
331965	HALTERUNG
350737	WINKEL FUER GESCHLOSS.THERMOST
350774	WINKEL
450102	SCHELLE FE ZN 11-17 H=9
450103	SCHLAUCHSCH. FE ZN. 13-20 H=9
450114	SCHLAUCHSCH. H=12,2 22-23
450115	ELASTISCHE SCHELLE D. 8,3/7,8
450134	ELASTISCHE SCHELLE D.9,3X8,8
450315	KNEBEL F.THERMOSTAT 90°
460503	ASBESTDICHTUNG 38X27X2 (3/4)
620209	EINLAUFFILTER
620788	GLANZMITTELDOSIERER H21428
630969	SPULE S4216 220/50HZ
631208	KONDENSATOR 5MF.450V

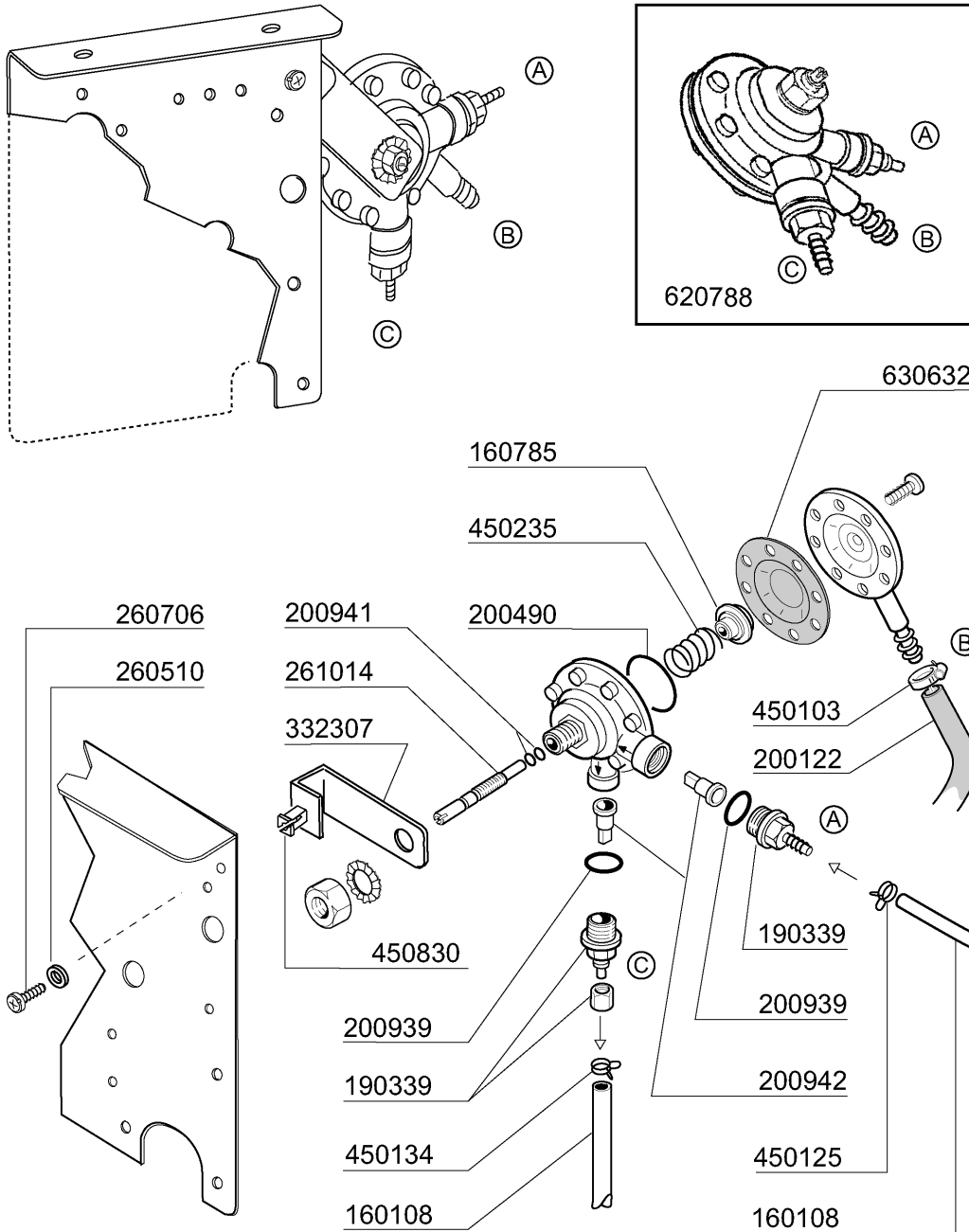
9 - Schalttafel



9 - Schalttafel

CODE	BEZEICHNUNG
112589	E-PANEEL LP-LC
112796	VERKABELUNG
120434	SCHUETZ 9A 220V 50HZ
120444	SCHÜTZ 9A 220V 50HZ
120459	HILFSRELAIS 16A 220V
120747	UMSCHALTER
120823	THERMOAUSLOESER 2,5/4 A
120947	EPROM UNICOM BT
121239	ELKTR.ZEITSCHALTER UNICOM "B.T
130147	DOPPELLAMPE EIN/BEREIT 30X30 2
130180	GRÜNE LAMPE 24V:MASCHINE IN BE
130264	SICHERUNG 5X20 1A
130270	SICHERUNG 5X20 2A
130273	SCHMELZSICHERUNG 5X20 250MA GL
130274	SCHMELZSICHERUNG 5X20 5A GLASS
130275	SCHMELZSICHERUNG 5X20 6,3A GLA
130444	DRUCKKNOPF "ZYKLUS START" F
150219	KLEMMENLEISTE 5P MMQ165VD26
150833	KEBELDURCHGANG BR/BC
160511	ABSTANDSTUECK 7,93 MOP
160537	ABSTANDSTÜCK F. ELEKTR.LOCHKAR
160733	NEUTRAL PFROPFEN F. LAMPE
161160	SCHUTZ FÜR EL.LOCHKARTE C/F
260223	ROSTFR.ST SONDERSCHRAUBE TB5X1
260511	GROWERSCHEIBE D.5
260529	WASCHKORBTRAEG.SCHEIBE D24/ROS
260538	SCHIEBE 18X6X1,5 STAHL
260542	SCHIEBE D.5
290821	ABSTANDSTUECK F.SCHALTER
350840	SCHILDSTUETZE C70-C85-C140
440817	FEDERSPERRING LSCB/ 1853/17/00
450323	KNEBEL FÜR BC-BR-C95-C155
461194	SCHALTAFEL LP-LC ELECTR.TIMER
631209	ENTSTÖRFILTER

10 - Klarspüler-dosiergerät



07/2008 M.SA

10 - Klarspüler-dosiergerät

CODE	BEZEICHNUNG
160108	ANSAUGSCHLAUCH D.8X5 F.DOSIERG
160785	FÜHRUNG FÜR FEDER GLANZMTLDOSI
190339	ANSCHLUSS FÜR GLANZMITTELDOSIE
200122	SCHLAUCH 11X19
200490	SCHUTZDICHTUNG ANTRIEB
200939	DICHTUNG OR
200941	DICHTUNG OR
200942	SAUGVENTIL GLANZMITTELDOSIERG.
260510	GROWERSCHIEBE D.4
260706	SCHARAUBE 3,9X13 STAHL
261014	SCHRAUBE
332307	HALTERUNG
450103	SCHLAUCHSCH. FE ZN. 13-20 H=9
450125	ELASTISCHE SCHELLE D.10,4X9,8
450134	ELASTISCHE SCHELLE D.9,3X8,8
450235	FEDER GLANZMTLDOSIER
450830	SCHRAUBE
620788	GLANZMITTELDOSIERER H21428
630632	MEMBRANE GLANZMITTELDOSIERER H