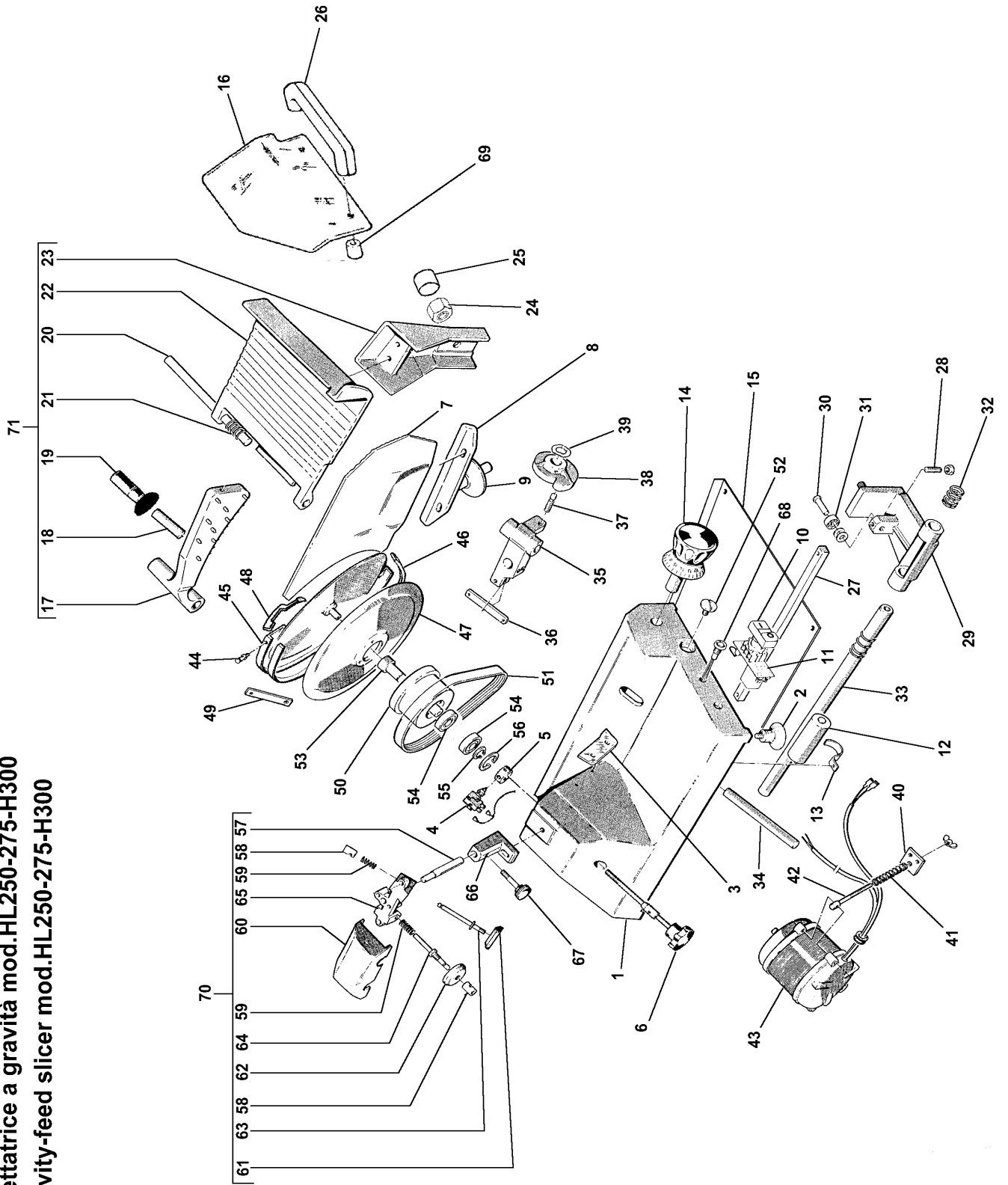


**Affettatrice a gravità mod.HL250-275-H300**  
**Gravity-feed slicer mod.HL250-275-H300**



## AFFETTARICE A GRAVITA' MOD.HL250-275-H300 GRAVITY-FEED SLICER MOD.HL250-275-H300

RIF.	CODICE / CODE	DIN - UNI	DESCRIZIONE / DESCRIPTION
1	CO4004		Basamento / Base
2	CO4005		Piedino / Foot
3	CO3932		Parafetta mod.HL250 / Protection mod.HL250
3	CO3933		Parafetta mod.HL275 / Protection mod.HL275
3	CO4006		Parafetta mod.H300 / Protection mod.H300
4	CO3934		Microinterruttore / Microswitch
5	CO3935		Camma mod.HL250-275 / Cam mod.HL250-275
5	CO4007		Camma mod.H300 / Cam mod.H300
6	CO3911		Tirante mod.HL250-275 / Tie rod mod.HL250-275
6	CO3925		Tirante mod.H300 / Tie rod mod.H300
7	CO4008		Vela mod.HL250 / Sail mod.HL250
7	CO4009		Vela mod.HL275 / Sail mod.HL275
7	CO4010		Vela mod.H300 / Sail mod.H300
8	CO4011		Supporto mod.HL250-275 / Support mod.HL250-275
8	CO4012		Supporto mod.H300 / Support mod.H300
9	CO3941		Anello / Ring
10	CO3923	230V/1Ph/50-60Hz	Pulsante con scheda / Push button with electronic card
10	SL0891	230-400V/3Ph/50-60Hz	Pulsante / Push button
11	CO3924	230-400V/3Ph/50-60Hz	Scheda elettronica / Electronic card
12	CO3942	8µF	Condensatore / Condenser
13	CO3943		Staffa / Bracket
14	CO4013		Manopola / Knob
15	CO4014		Fondo / Bottom
16	CO3946		Protezione / Protection
17	CO4015		Pressamerce / Ram
18	CO3948		Distanziale / Spacer
19	CO4016		Maniglia / Handle
20	CO4017		Asta / Rod
21	CO4018		Molla / Spring
22	CO4019		Piatto / Plate
23	CO3956		Supporto / Support
24	CO3957		Dado / Nut
25	CO3958		Copridado / Cover
26	CO3959		Maniglia / Handle
27	CO4020		Barra / Bar
28	CO3962	M8	Grano / Grub screw
29	CO4021		Cannotto / Support
30	CO3964		Perno / Pivot
31	CO3366	626 ZZ	Cuscinetto / Bearing
32	CO4022		Molla / Spring
33	CO4023		Albero / Shaft
34	CO4024		Asta / Rod
35	CO4025		Cannotto / Support
36	CO4026		Piastra / Plate
37	CO3971		Perno / Pivot
38	CO4027		Camma / Cam
39	CO4028		Rosetta / Washer
40	CO3973		Piastra / Plate
41	CO3974		Molla / Spring
42	CO3975		Tirante / Tie rod
43	CO4029	230V/1Ph/50-60Hz	Motore monofase / Single-phase motor
43	CO4030	230-400V/3Ph/50-60Hz	Motore trifase mod.H300 / Triple-phase motor mod.H300
44	CO3978		Pernetto / Pivot
45	CO3929		Coprilama mod.HL250 / Cover mod.HL250
45	CO3979		Coprilama mod.HL275 / Cover mod.HL275
45	CO4031		Coprilama mod.H300 / Cover mod.H300
46	CO3981		Anello mod.HL250 / Ring mod.HL250
46	CO3982		Anello mod.HL275 / Ring mod.HL275
46	CO4032		Anello mod.H300 / Ring mod.H300
47	CO3921		Lama mod.HL250 / Blade mod.HL250
47	CO3983		Lama mod.HL275 / Blade mod.HL275
47	CO3922		Lama mod.H300 / Blade mod.H300
48	CO3985		Protezione mod.HL250 / Protection mod.HL250
48	CO3986		Protezione mod.HL275 / Protection mod.HL275
48	CO4033		Protezione mod.H300 / Protection mod.H300
49	CO3988		Piastra mod.HL250 / Plate mod.HL250
49	CO3989		Piastra mod.HL275 / Plate mod.HL275
49	CO4034		Piastra mod.H300 / Plate mod.H300
50	CO3990		Puleggia mod.HL250-275 / Pulley mod.HL250-275
50	CO4035		Puleggia mod.H300 / Pulley mod.H300
51	CO3918	310x8	Cinghia TB2.34 mod.HL250-275 / Belt TB2.34 mod.HL250-275
51	CO4036	360x10	Cinghia TB2.34 mod.H300 / Belt TB2.34 mod.H300
52	CO3991		Borchia / Screw
53	CO4037		Perno mod.HL250-275 / Pivot mod.HL250-275
53	CO4038		Perno mod.H300 / Pivot mod.H300
54	SL1436	6202 ZZ	Cuscinetto mod.HL250-275 / Bearing mod.HL250-275
54	SL0073	6004 ZZ	Cuscinetto mod.H300 / Bearing mod.H300
55	CO1827	ø15	Seeger esterno mod.HL250-275 / Spring ring mod.HL250-275
55	SL0075	ø20	Seeger esterno mod.H300 / Spring ring mod.H300

(\*): fuori produzione / out of production

**AFFETTARICE A GRAVITA' MOD.HL250-275-H300**  
**GRAVITY-FEED SLICER MOD.HL250-275-H300**

RIF.	CODICE / CODE	DIN - UNI	DESCRIZIONE / DESCRIPTION
56	CO3994	∅35	Seeger interno mod.HL250-275 / Spring ring mod.HL250-275
56	SL2056	∅42	Seeger interno mod.H300 / Spring ring mod.H300
57	CO3995		Perno / Pivot
58	CO3996		Pulsante / Pusher
59	CO3997		Molla / Spring
60	CO3998		Capottina / Cover
61	CO3901		Mola affilatura / Grinding wheel
62	CO3900		Mola sbavatura / Deburring wheel
63	CO3999		Perno / Pivot
64	CO4000		Perno / Pivot
65	CO4001		Supporto / Support
66	CO4002		Colonnina / Support
67	CO4003		Pomello / Knob
68	SL1051	230V 2W	Lampada monofase / Single-phase bulb
68	32W3280	24V 2W	Lampada trifase / Triple-phase bulb
69	CO4039		Distanziale / Spacer
70	CO3926		Affilatoio completo / Tool grinder (assembly)
71	CO4127		Carrello completo / Carriage (assembly)

(\*): fuori produzione / out of production