

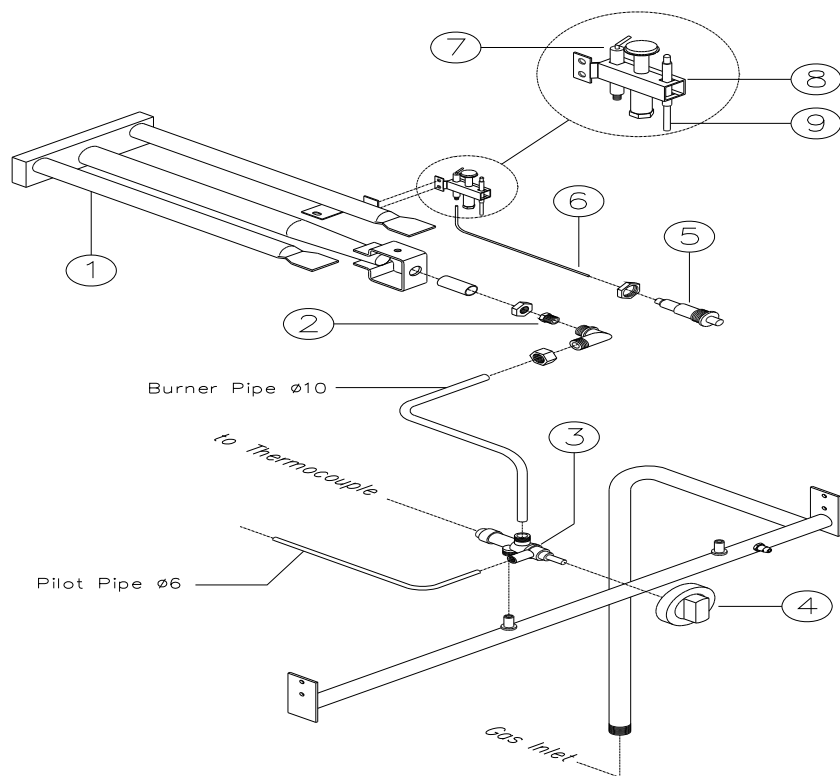


Fast Food Gas-Teppanyaki-Grill

Artikel-Nr. 234003, 234004, 234006
(TP12G Portable, TP15G Portable, TP12G Mobile)

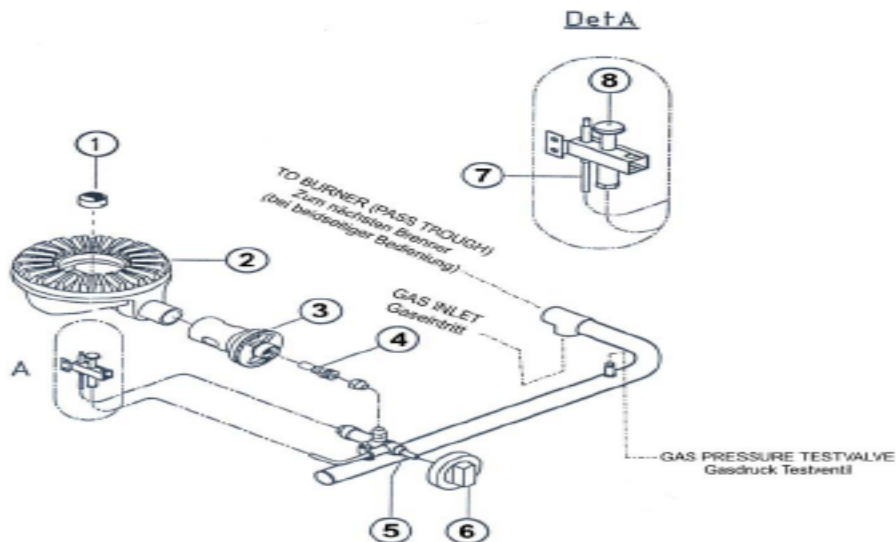
Explosionszeichnung / Ersatzteile

9 Ersatzteilliste Typen TP - JG .../G



Stückliste Typen TP-JG... / G

Lfd.Nr.	Beschreibung	Teile Nr.	Menge	
			TP - JG 12 / G	TP - JG 15 / G 18 / G
1	Brenner	GS 3648	2	3
2	Düse Ø 1,0 (Propangas 50mbar)	GS 3835	2	3
3	Schalterknebel (für Gashahn)	GS 3602	2	3
4	Mehrfachstellgerät (Gashahn)	GS 3875	2	3
4,1	Mehrfachstellgerät (Gashahn)	GS 3875	2	3
4,2	Durchlaufschraube Ø 0,95 mm kleinflamme	GS 3687	2	3
4,3	Sicherheitsmagnet Ø 10,5 mm	GS 8036P	2	3
5	Piezozünder	GS 3863	2	3
6	Funkensteckerkabel 600 mm	GS 3682	2	3
7	Zündkerze	GS 3856	2	3
8	Zündbrenner DBL	GS 3851	2	3
8,1	Zündbrenner Fixierklammer	GS 8042P	2	3
8,2	Zündbrenner Oberteil (3-flammig)	SP 385A	2	3
8,3	Zündbrenner Unterteil	SP 385B	2	3
8,4	Feder zu Pilotdüse	GS 8039	2	3
8,5	Düse zu Zuzündbrenner DBL			
	Propan 0,20 mm	SP 385C	2	3
	Erdgas 0,35 mm	SP 385C	2	3
8,6	Dichtung Abschlußkappe	GS 8038P	2	3
8,7	Abschlußkappe	GS 8037P	2	3
9	Thermoelement M9x1/800 mm	GS 3895	2	3



Stückliste Typen Teppanyaki Gas

Lfd. Nr.	Beschreibung	Teile Nummer	Menge
1	Zapfenverschluß 3/8" x 1/4"	GS.4232	1 -- 4
2	Brenner NS 9001 assy	GS.8033 S	1 -- 4
3	Luftmischkammer	GS 8000 S	1 -- 4
4	Düse daim. 2.35mm	GS.282 H	1 -- 4
5	Mehrfachstellgerät (Gashahn)	GS.3875	1 -- 4
6	ABS Knopf für Gashahn	GS.3602	1 -- 4