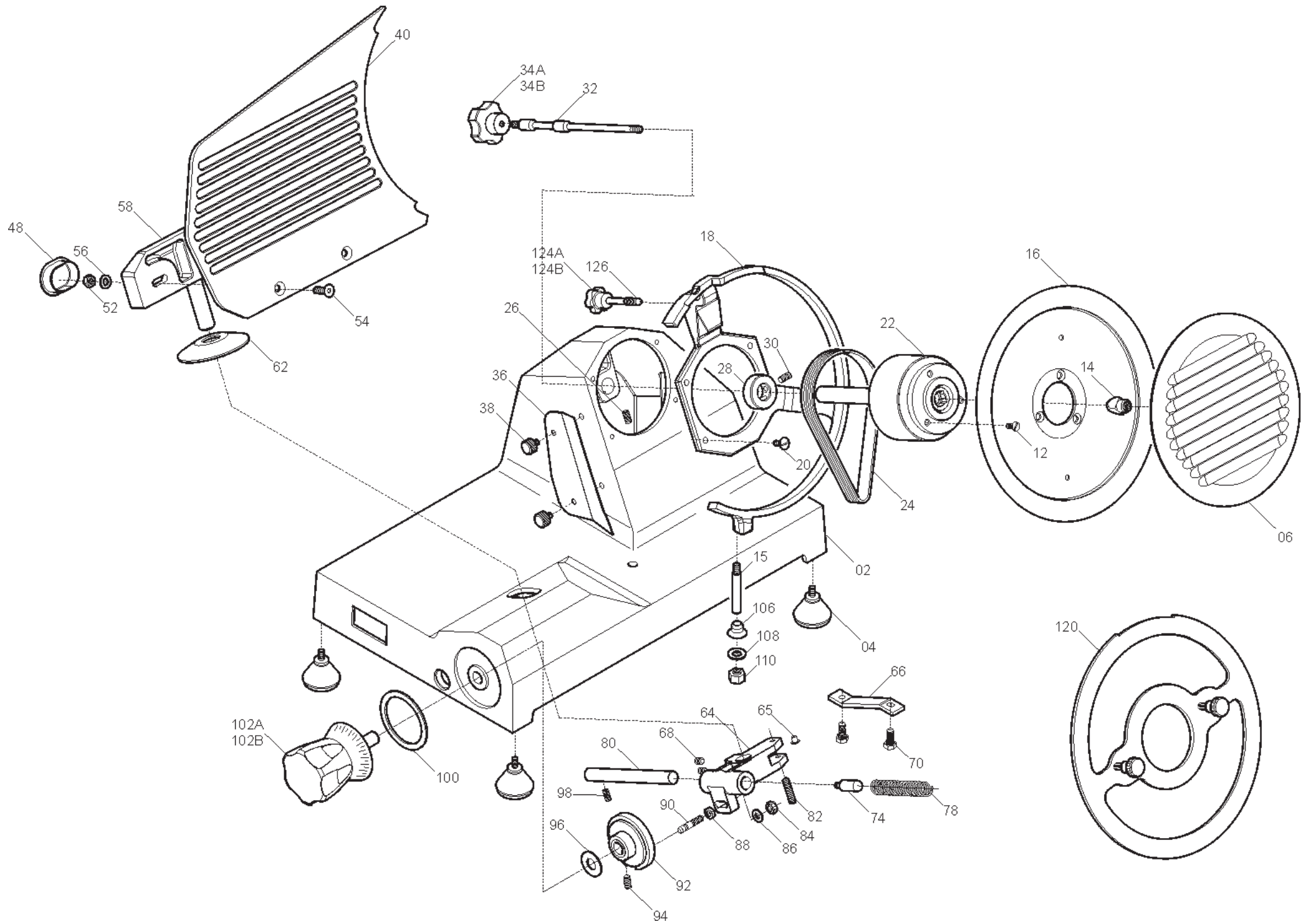


Vorbereitung Aufschnittmaschinen

Artikel-Nr. 411006
(15253302W (Mira 250C CE))

Explosionszeichnung



Name
Zeichnung : *MIRRA 250 CE NEW*

Ref.	Produktname	Artikel-Nr
02	CASSA SG 220-250 MRR C OSSIDATA	19510101/01
04	PIEDINO PICCOLO DOPPIO M 5	19560201

06	INT.LAMA 250 MRR/LEO OSSIDATO	19510250
100	RONDELLA PLEX MAN.NUM. MRR	19562145
102A	MANOPOLA NUMER.MRR PERNO D.12MM	19562402
102B	MAN. NUMERATA BLU X MRR	19564020
106	GHIERA SUPP ANELLO MRR 250 SG	19534062
120	DISCO ESTRATTORE LAMA AFF. 250	19702504
124A	POMELLO BLOC.SPON.COLO.M8 6 LOBI	19562602
124B	MANOPOLA PRIG.AFF M8 6 LOB BLU	19564015
126	PRIGIONIERO COLONNINA	19336010
14	QUADRETTO PARALAMA MRR	19530901
15	PERNO X ANELLO MRR 250 C SG	19534082
16A	LAMA 250 - 40/3/210 NAZ. F.ESTR.	18250403210F
16B	LAMA 250 - 40/3/210 TEFLON. F.ESTR.	18250403210TF
18	ANEL.PR.LAMA 250 MRR CORT	19513002/01
22	PULEG.PRES.MONT.MRR. 220-300	19700340
24	CINGH.PIAT.MRR TB2 345 X 8	19310201
28	ANELLO PORTA MICRO MRR	19540901
32	TIRANTE PARALAMA MRR 220/300	19530532
34A	POM. TIR.PARALAMA MRR M6X5 LOBI	19562502
34B	MANOPOLA TIR.PAR.M6 5L MRR BLU	19564016
36	PARAFETTA ACCIAIO MRR 250 CORT	19531005/01
38	VITE ZIGR.M5 PARAF.MRR BULTH	19335014
40	VELA MRR.250 STAMP.CE CORT OSSIDATA	195103025C/01
48	TAPPO SUP.VELA MRR V 220-300	19560132
54	VITE BLOCCA VELA MRR 220-250	19335060
58	SUP.VELA MRR 220-250 C. OSSIDATO	19510701/01
62	PARA ACQUA GRANDE	19563002
64	MOVIMENTO VELA MRR SG CORT LAV	19500101/01
65	FUNGHETTO MOVIMENTO D8,5XHT2	19563201
66	PIASTRINA MOV. MRR ZINCATA	19540601

74	PERNO MOLLA MOVIMENTO MRR 220/250	19531360
78	MOLLA MOVIMENTO VELA 220 250 MRR C	19390201/02
80	PERNO MOV. VELA MRR D12X122,5	19530701
82	PRIGIONIERO 6 X 25 OTTONE	19337002
90	RULLINO MOVIMENTO CAM. CORT MRR	19336062/01
92	CAMMA MRR 220/275G 300V.CE LAVORATO	19563505LG