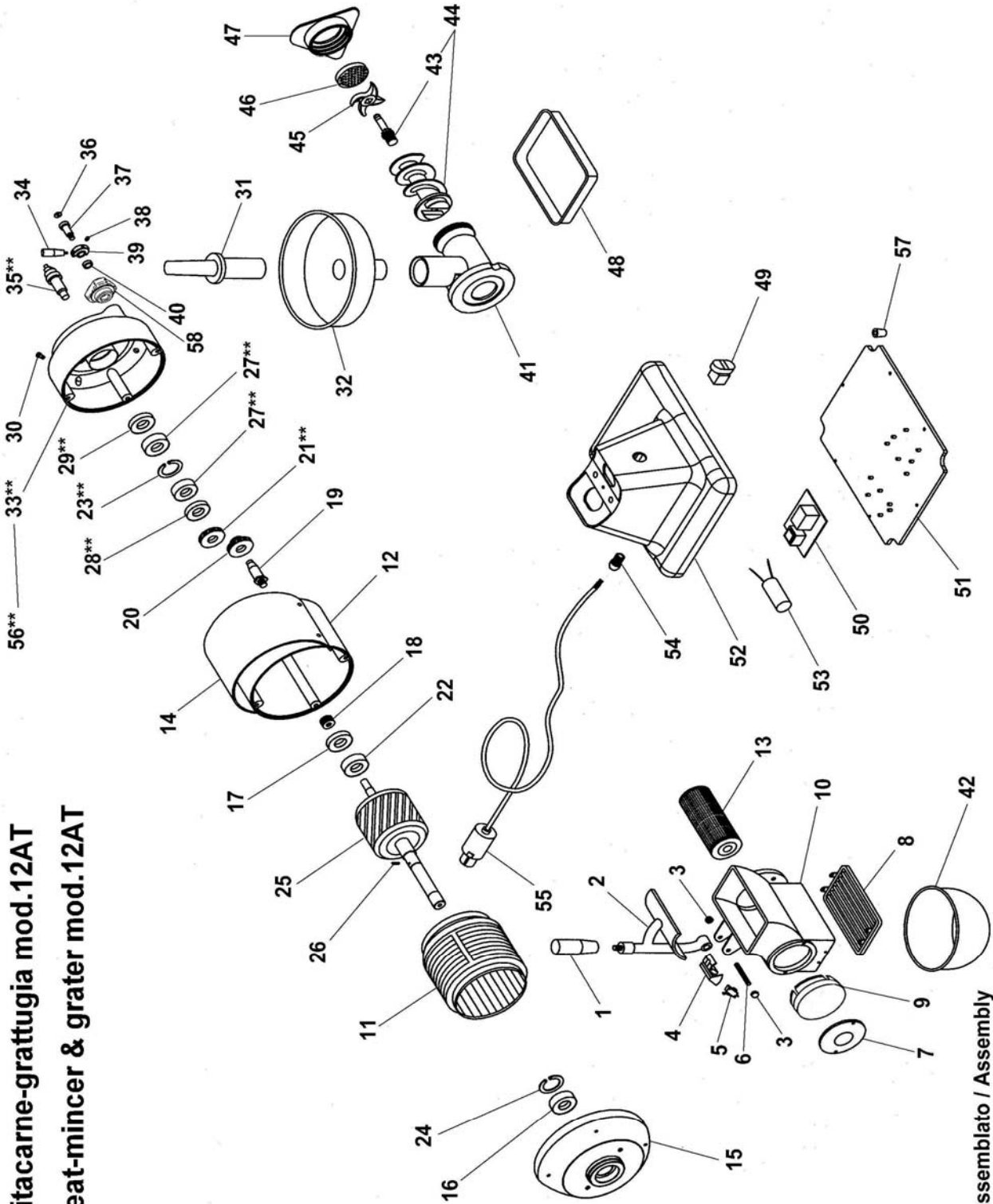


**Tritacarne-grattugia mod.12AT
Meat-mincer & grater mod.12AT**



** : Assemblato / Assembly

TRITACARNE-GRATTUGIA MOD.12AT MEAT-MINCE & GRATER MOD.12AT

Rif No	Codice Code	Caratteristiche Characteristics	Descrizione Description
1	SL0106	☺	Impugnatura Grip
2	SL0201		Pressore Lever press
3	SL0108	M8	Dado Nut
4	SL0882		Supporto Support
5	SL0885	☺	Microinterruttore Microswitch
6	SL0258	M8x60	Prigioniero Stud
7	SL2833		Coperchio Cover
8	SL1452	01/01/04 f.p.(*)	Griglia Grid
9	SL2573		Tappo Tap
10	SL0203		Bocca Casing
11	SL0183	400V/3Ph/50Hz	Statore Stator
11	SL0122	230V/1Ph/50Hz	Statore Stator
12	SL0146		Carcassa Housing
13	SA5200		Rullo Roller
14	SL0181		Copertura Covering
15	SL0117		Calotta Calotte
16	SL0118	6205 ZZ	Cuscinetto Bearing
17	SL0127	17x40x7	Paraolio Oil seal
18	SL0128		Ingranaggio Gear
19	SL2589		Albero Shaft
20	SL0125		Ingranaggio Gear
21	SL0130		Ingranaggio Gear
22	SL0131	6203 2RS	Cuscinetto Bearing
23	SL0082	ø47	Seeger Seeger
24	SL0119	ø52	Seeger Seeger
25	SA6700	400V/3Ph/50Hz	Rotore Rotor
25	SA6600	230V/1Ph/50Hz	Rotore Rotor
26	SL0121	ø5x10	Spina Pin
27	SL2592	6204 2RS	Cuscinetto Bearing
28	SL2593	20x47x7	Paraolio Oil seal
29	SL2591	25x47x7	Paraolio Oil seal
30	SL2917	☺	Tappo Tap
30	SL0133	18/09/03 f.p.(*)	Tappo Tap
31	SL0134	☺	Pestello Pusher
32	SL0136		Tramoggia Hopper
33	SL2526		Calotta Calotte
34	SL2584		Maniglia Handle
35	SL2527		Albero Shaft
36	SL2549		Tappo Tap
37	SL2405		Perno Pivot
38	SL2583		Grano Grub screw
39	SL2421		Camma Cam
40	SL2406		Distanziale Spacer
41	SL2416		Bocchettone Sleeve
41	SL2546	Unger	Bocchettone Sleeve
42	SL0174		Recipiente Container
43	SL2521		Perno Pivot
43	SL2561	Unger	Perno Pivot
44	SA5300	☺	Elica Screw shaft
44	SA2600	Unger	Elica Screw shaft
45	//////////	☺	Coltello Cutter
46	//////////	☺	Piastra Plate
47	SL0171		Volantino Handwheel
48	SL0180		Recipiente Container
49	SL0891	☺	Pulsante Push button
50	SL0883	☺	Scheda elettronica Electronic card
51	SL2651		Fondo Bottom
51	SL0268	15/10/04 f.p.(*)	Fondo Bottom
52	SL2988		Base Base
52	SL0178	15/10/04 f.p.(*)	Base Base
53	SL0177	16µF	Condensatore Condenser
54	SL1052	PG11	Pressacavo Cable clamp
55	SL1841	3Ph+Gnd	Cavo elettrico Electric cable
55	SL1671	1Ph+N+Gnd	Cavo elettrico Electric cable
56	SA2500		Calotta Calotte
57	SL0235		Piedino Foot
58	SL2924	☺	Pomello Knob

(*): fuori produzione / out of production

☺ : ricambio consigliato / spare part suggested