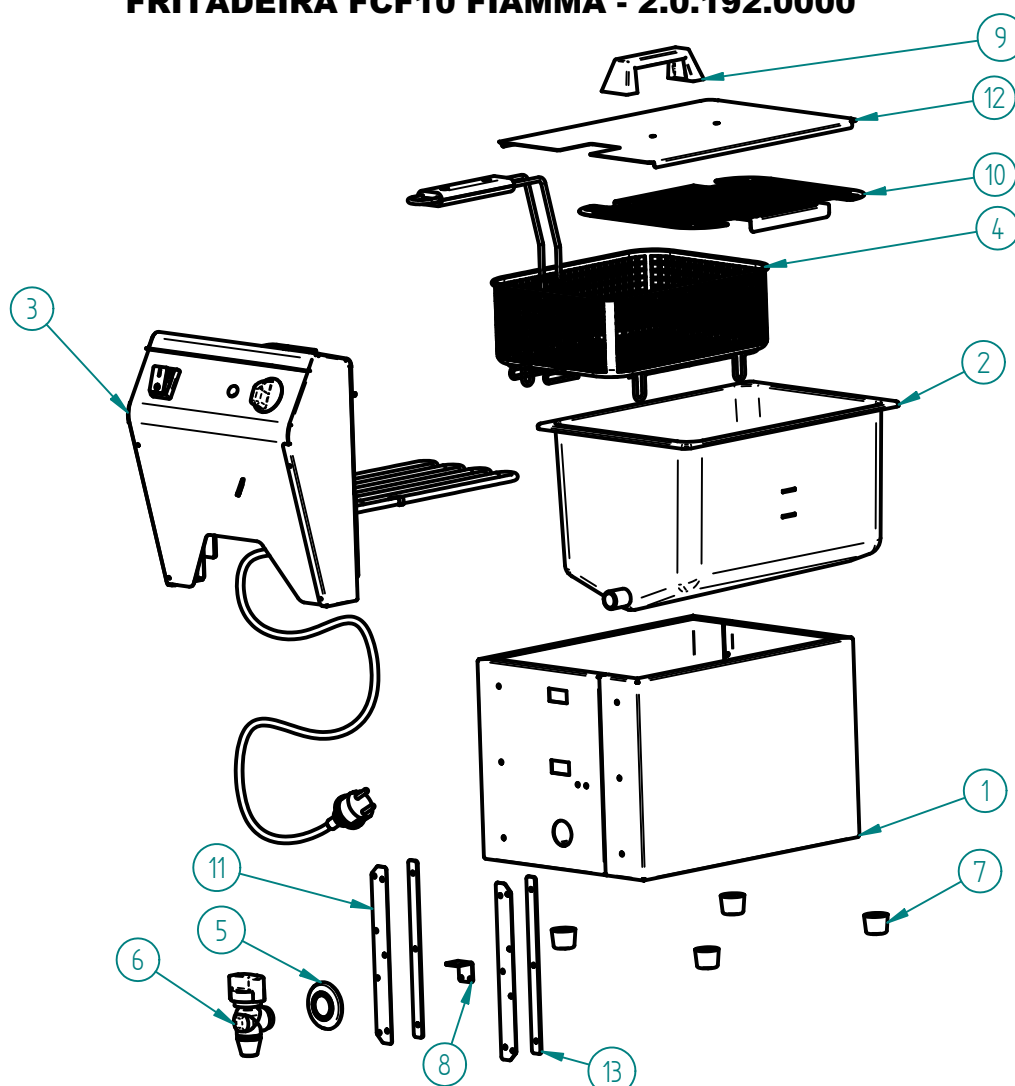


**FRITADEIRA FCF10****FRITADEIRA FCF10 FIAMMA - 2.0.192.0000****POTÊNCIA 3600 W**
*POWER***TENSÃO DE ALIMENTAÇÃO 230V/50Hz**
*POWER SUPPLY***TERMOSTATO REGULÁVEL 90-180 °C**
*ADJUSTABLE THERMOSTAT***PRODUTIVIDADE 13 kg/h**
*PRODUCTIVITY***PESO LIQUIDO 8.5 kg**
*NET WEIGHT***PESO BRUTO 9.5 kg**
*GROSS WEIGHT***DIMENSÕES (LxPxH) 265x478x321 mm**
*DIMENSIONS (LxPxH)***DIMENSÕES DA EMBALAGEM (LxPxH) 300x540x420 mm**
*PACKAGE DIMENSIONS***DIMENSÕES DO CESTO (LxPxH) 219x285x100 mm**
*BASKET DIMENSIONS***CAPACIDADE DE ÓLEO 7 L**
OIL CAPACITY

FRITADEIRA FCF10

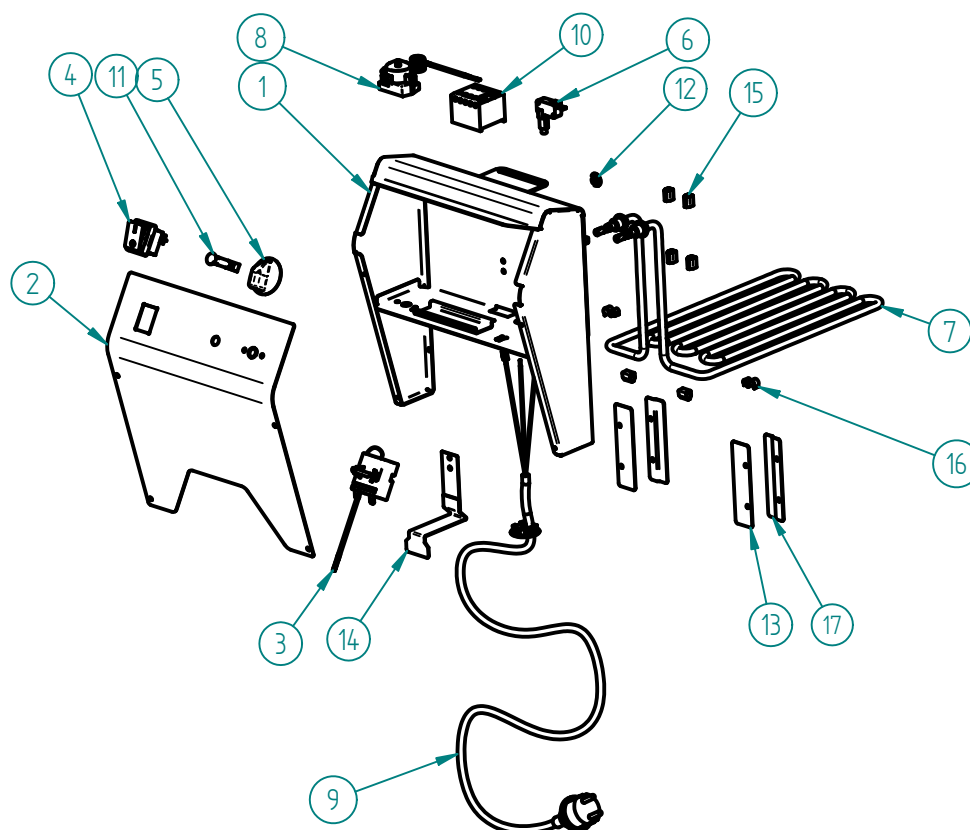
FRITADEIRA FCF10 FIAMMA - 2.0.192.0000

LISTA DE COMPONENTES E ACESSÓRIOS
Spare parts list

ITEM Nº	CÓDIGO	DESIGNAÇÃO	QUANT.
1	7.0.192.0002	CHASSI CONJUNTO FCF 10	1
2	4.0.087.0029	CUBA NIQUELADA FF10	1
3	7.0.192.0000	CABEÇOTE MONTADO FCF 10	1
4	4.0.192.0010	CESTO FF10	1
5	4.0.087.0032	ESPELHO CROMADO 3/4"	1
6	4.0.087.0030	TORNEIRA G1/2	1
7	4.2.000.9247	BATENTE PRETO Nº4	4
8	7.0.190.0030	BATENTE MICRO INTERRUPTOR FCF	1
9	4.1.000.6220	PEGADEIRA REF. 58 EM PVC	1
10	7.0.087.0070	GRELHA PROTECÇÃO RESIST. FF10	1
11	7.0.190.0036	GUIA CHASSI FCF	2
12	7.0.192.0040	TAMPA CUBA FCF 10	1
13	7.0.190.0035	CALÇO GUIA CHASSI FCF	2

FRITADEIRA FCF10

3 - CABEÇOTE MONTADO FF10 - 7.0.192.0000

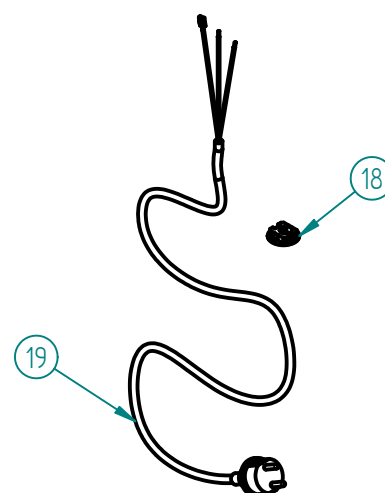


LISTA DE COMPONENTES E ACESSÓRIOS

Spare parts list

ITEM Nº	CÓDIGO	DESIGNAÇÃO	QUANT.
1	7.0.192.0010	CASTELO CONJUNTO FCF 10	1
2	7.0.192.0038	PAINEL FRONTAL CAST. FCF 10	1
3	4.0.085.0009	TERMOSTATO REGULAVEL 180°	1
4	4.0.085.0018	INTERRUPTOR LARANJA 0-1 IP65	1
5	4.0.075.0040	MANIPULO TEMPORIZADOR	1
6	4.0.085.0021	MICRO INTERRUPTOR RLP/A	1
7	4.0.087.0005	RESISTENCIA 3600W 230V FF10	1
8	4.0.085.0011	TERMOSTATO SEGURANÇA 220°	1
9	7.0.085.0066	CABO SECTOR CONJ. FCF6/FCF10	1
10	4.0.089.0003	CONTACTOR 16A-AC1 BOBINE 230V	1
11	4.0.025.0135	SINALIZADOR LARANJA Ø10MM TERM. MACHO	1
12	4.0.085.0035	TAPA FUROS Ø10MM	1
13	7.0.190.0026	GUIA CASTELO PLANIF. FCF	2
14	7.0.190.0020	FIXADOR CONJUNTO FCF	1
15	4.0.085.0017	MOLA P/ CAPILARES	6
16	4.0.085.0014	MOLA P/ BOLBO 4MM	2
17	7.0.190.0027	GUIA CASTELO ESTAMP. FCF	2

9 - CABO SECTOR CONJ. FCF6/FCF10 - 7.0.085.0066



ITEM Nº	CÓDIGO	DESIGNAÇÃO	QUANT.
18	4.2.000.9457	CERRA CABOS PA 107 - AD 003	1
19	4.0.085.0071	CABO H07RN-F 3G1,5 - 2MT C/ FICHA+TERM.	1

FRITADEIRA FCF10

ESQUEMA ELECTRICO

