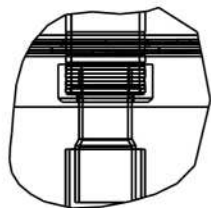
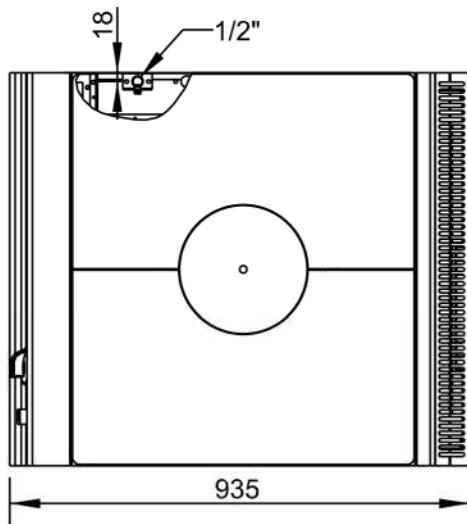
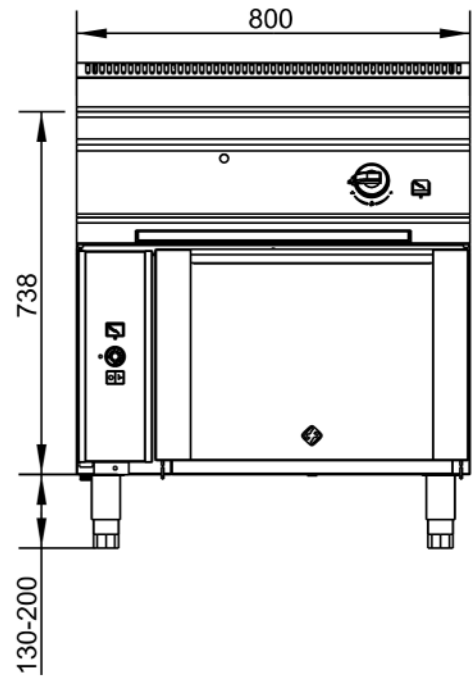
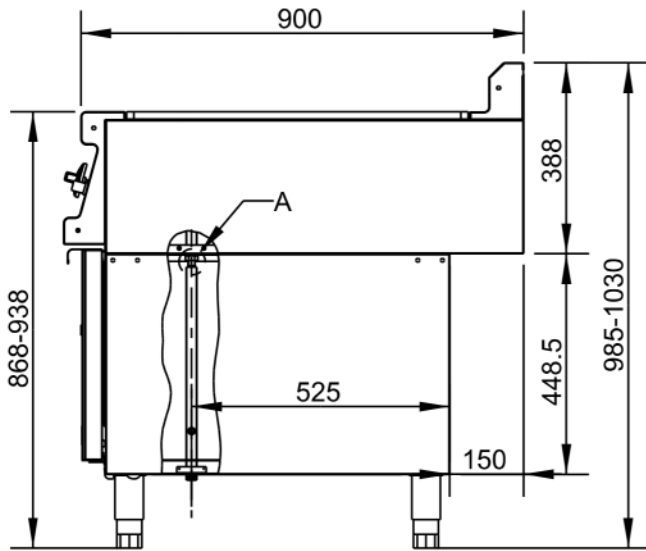




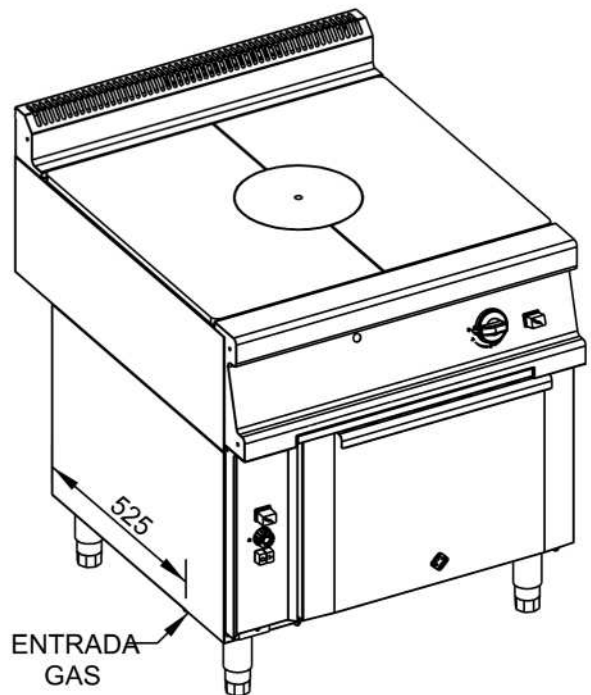
926/MA/11/05



4785/ER/11/05



CONEXION ENCIMERA-HORNO
MEDIANTE TUERCA Y JUNTA 1/2"
DETALLE A
ESCALA 1/2



FUNDADA EN 1978
MASBAGA
GENERADORES

EURAST

macfrin

TOLERANCIAS GENERALES: ±0.1 mm


COOKING SYSTEMS,SL

FAMILIA: COCINAS 2008

MODELO: 4815 - H1FV - 4101G

DATA:
12/03/09

DENOMINACION:
PL.RADIANTE 800X900 C/HORNO

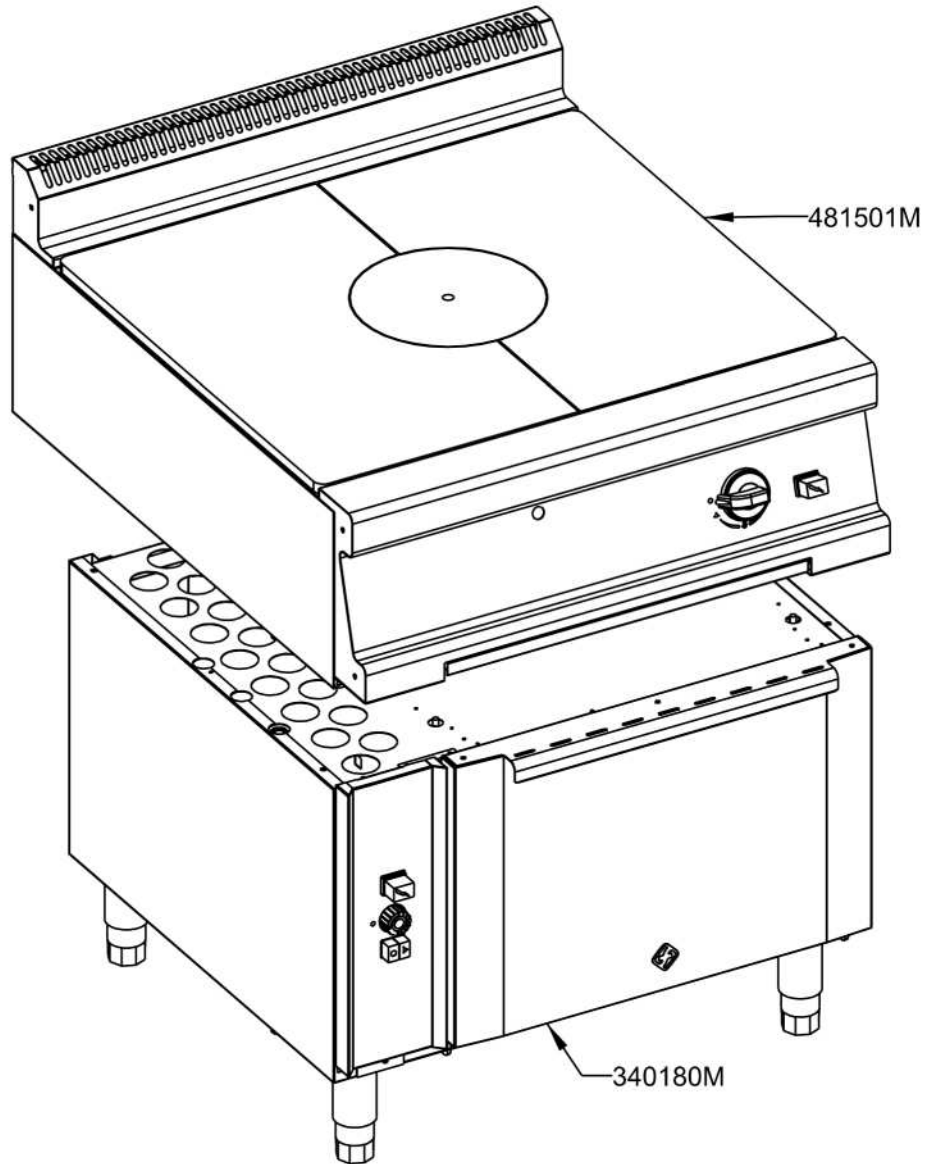
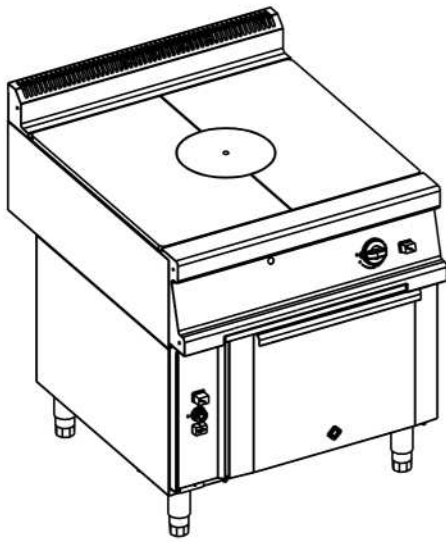
ESCALA:
1/10

MATERIAL:
INOX

CODIGO:
4815



QT	COD	DESCRIPCION
1	340180M	HORNO 2/1 900
1	481501M	PLANCHA RADIANTE 800X900 SP



FUNDADA EN 1978
MASBAGA
SERVICIOS SOCIALES

EURAST

macfrin

TOLERANCIAS GENERALES: ±0.1 mm

macfrin
group
COOKING SYSTEMS,SL

FAMILIA: COCINAS 2008

MODELO: 4815 - H1FV - 4101G

DATA:
12/03/09

DENOMINACION:
PL.RADIANTE 800X900 C/HORNO

ESCALA:
1/10

MATERIAL:
INOX

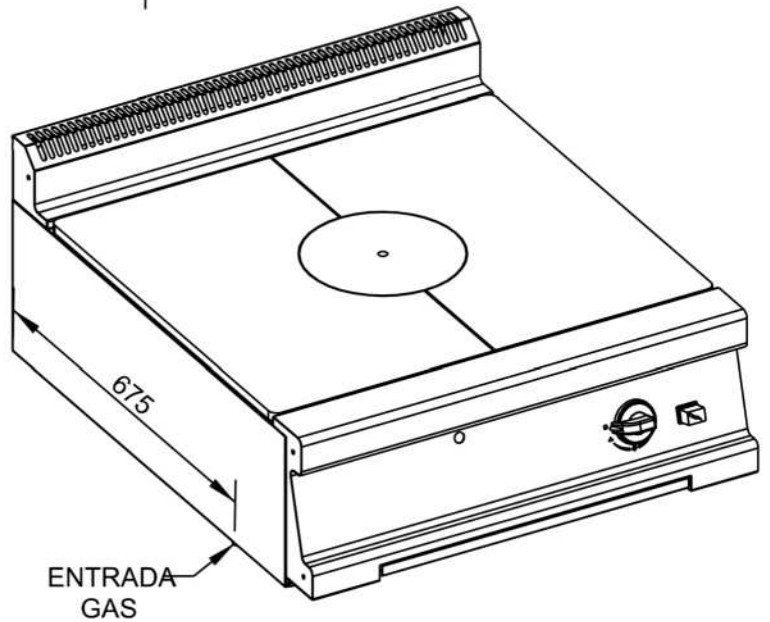
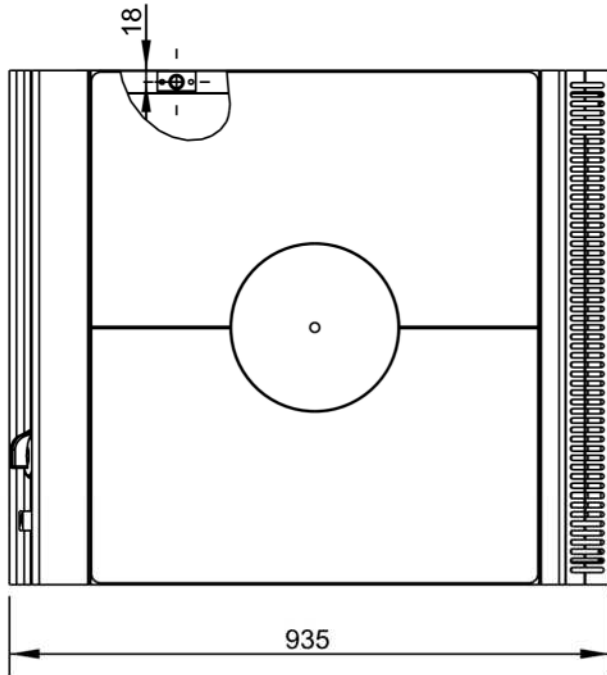
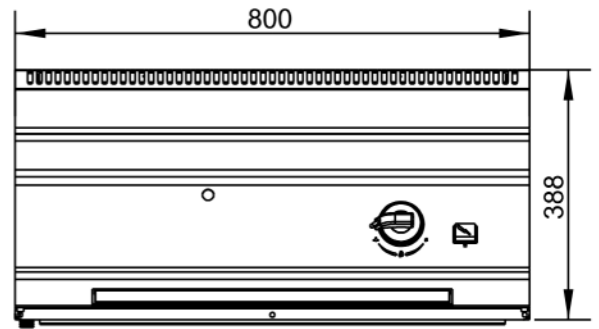
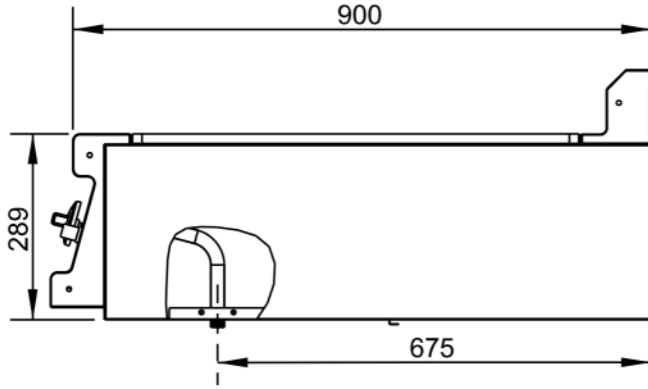
CODIGO:
4815



926/MA/11/05



4785/ER/11/05



TOLERANCIAS GENERALES: ±0.1 mm



COOKING SYSTEMS,SL

FAMILIA: COCINAS 2008

MODELO: 4815

DATA: 11/03/09

DENOMINACION: PLANCHA RADIANTE 800X900 SP

ESCALA: 1/10

MATERIAL: INOX

CODIGO: 481501M

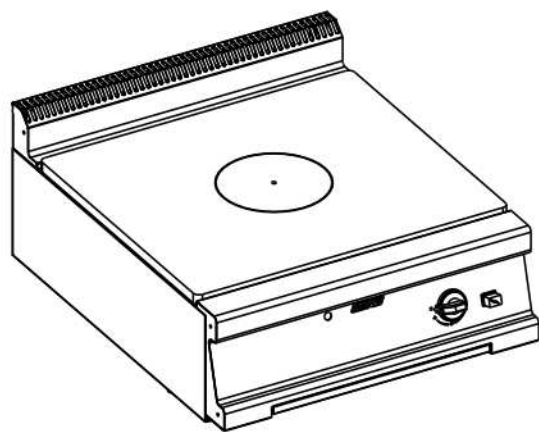


Applus®
LGA1
Organismo
Notificado
0370

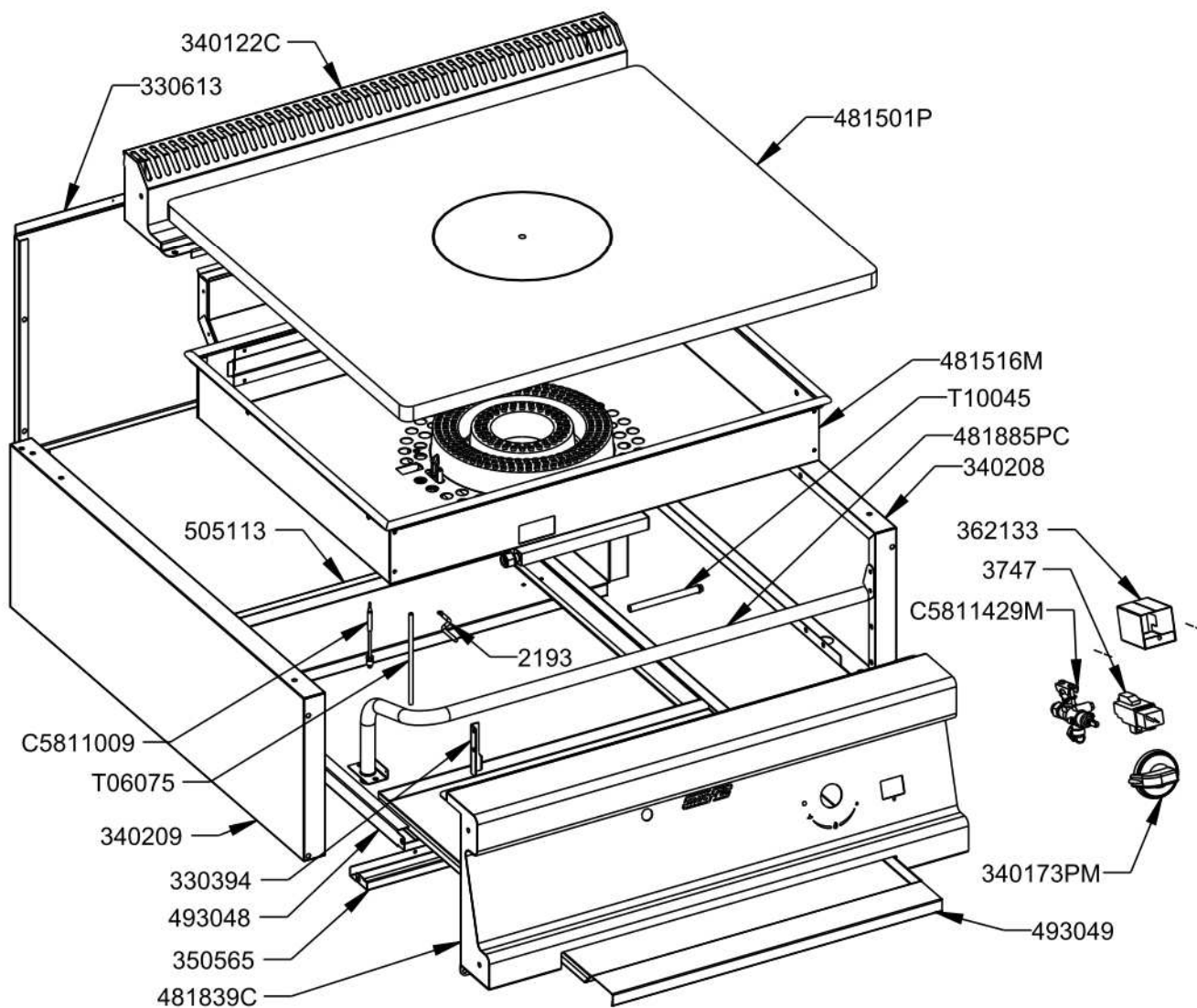
AENOR
Organismo
Notificado
0099



TOLERANCIAS GENERALES: ±0.5 mm



QT	COD	DESCRIPCION
1	2193	CABLE PIEZO L=370
1	3747	PIEZO ELECTRICO SIT
1	330394	SOPORTE IZQ. BATERÍA
1	330613	TRASERO HORNILLO 800
1	340208	LATERAL SUPERIOR 900 DCHO
1	340209	LATERAL SUPERIOR 900 IZQ.
1	350565	FRONTAL INFERIOR 800
1	362133	PROTECTOR PIEZO ELECTRICO
2	493048	GUIA HGR 700 / 5051
1	493049	BANDEJA HGR2
1	505113	PUENTE FIJACION GUIAS 800
1	340122C	CONJUNTO PETO 800
1	340173PM	CONJUNTO MANDO A GAS
1	481501P	ENCIMERA PL.RAD.800X900
1	481516M	DEFLECTOR MONTADO 800X900
1	481839C	CONJUNTO FRONTAL PL.RAD.800
1	481885PC	BATERIA COMPLETA COCINA 1F. 800
1	C5811009	TERMOPAR LISO M9X1 L 1000
1	C5811429M	GRIFO COCINA 21-S COMPLETO
1	T06075	TUBO AL D.6 L.750
1	T10045	TUBO AL D.10 L.450



FAMILIA: COCINAS 2008

FECHA: 11/03/09

MODELO: 4815

PESO(Kg): 105.227

DENOMINACION:
PLANCHA RADIANTE 800X900 SP

ESCALA:
1/10

MATERIAL:
INOX

CODIGO:
481501M



Applus®
LGA1
Organismo
Notificado
0370

AENOR
Organismo
Notificado
0099



TOLERANCIAS GENERALES: ±0.5 mm

QT	COD	DESCRIPCION	FAB.	MATERIAL	DATA	PESO
1	300399	TAPA 20X20 C/AGUJERO D.12	SÍ	FE 1.2	02/09/08	0.003
1	301399	TAPA 20X20	SÍ	FE 1.2	02/09/08	0.004
1	330194	PLETINA LATERAL BATERÍA	SÍ	FE 1.5	03/11/08	0.012
1	330294	PLETINA BASE BATERÍA	SÍ	FE 1.5	03/11/08	0.021
1	330394	SOPORTE IZQ. BATERÍA	SÍ	GALVA 1.5	02/12/08	0.036
1	330613	TRASERO HORNILLO 800	SÍ	INOFER 0.8	11/12/08	1.923
1	340122	PETO SOBRE 800X750/900	SÍ	INOX 1.2	07/04/08	1.597
1	340178	TAPETA DERECHA PETO 750/900	SÍ	INOFER 1.2	30/11/07	0.135
1	340179	TAPETA IZQ. PETO 750/900	SÍ	INOFER 1.2	30/11/07	0.135
1	340208	LATERAL SUPERIOR 900 DCHO	SÍ	INOFER 0.8	10/03/09	2.168
1	340209	LATERAL SUPERIOR 900 IZQ.	SÍ	INOFER 0.8	10/03/09	2.168
1	350178	TAPETA LATERAL DERECHA FRONTAL	SÍ	INOFER 1.2	26/06/07	0.109
1	350179	TAPETA LATERAL IZQUIEDA FRONTAL	SÍ	INOFER 1.2	26/06/07	0.109
1	350565	FRONTAL INFERIOR 800	SÍ	INOFER 0.8	15/06/10	0.394
1	361426	BURLETE CERAM.800X900-C6580179	SÍ	FIBRA	12/03/09	0.294
1	362133	PROTECTOR PIEZO ELECTRICO	SÍ	GALVA 0.6	25/09/08	0.077
1	362417	SALIDA VAHOS SUPERIOR	SÍ	INOFER 0.8	00/00/00	0.690
1	362423	SALIDA VAHOS INFERIOR	SÍ	INOFER 0.8	00/00/00	0.876
1	481516	DEFLECTOR PLACA RADIANTE 800X900	SÍ	INOFER 0.8	30/10/08	3.793
1	481839	FRONTAL M.PLACA RADIANTE 800	SÍ	INOX 1.2	21/10/09	3.820
2	493048	GUIA HGR 700 / 5051	SÍ	INOFER 1.2	07/10/08	0.569
1	493049	BANDEJA HGR2	SÍ	INOFER 0.8	07/10/08	2.741
1	505113	PUENTE FIJACION GUIAS 800	SÍ	INOFER 1.2	05/10/09	1.800
1	340122C	CONJUNTO PETO 800	SÍ	INOX	16/09/08	1.892
1	481516M	DEFLECTOR MONTADO 800X900	SÍ	INOX	11/03/09	11.368
1	481839C	CONJUNTO FRONTAL PL.RAD.800	SÍ	INOX	21/10/09	4.112
2	TESTA140	ANGULO TESTATINA 140	SÍ	INOX 0.6	29/08/07	0.016
8	TESTA35	ANGULO TESTATINA 35	SÍ	INOX 0.6	29/08/07	0.004
4	TESTA70	ANGULO TESTATINA 70	SÍ	INOX 0.6	29/08/07	0.008
1	3674	QUEMADOR DOS AROS PAELLERO	NO	FUND.	01/01/01	4.374
2	3675	CONO QUEMADOR PAELLERO	NO	FUND.	26/09/08	0.456
1	3747	PIEZO ELECTRICO SIT	NO	PLAST	05/09/08	0.076
2	3781	TUERCA M16X1.5 D.10	NO	LATON	05/09/08	0.015
2	3782	BICONO D.10 LATON	NO	LATON	01/01/09	0.001
1	3810	RACORD LATON 90° M-16X1.5	NO	LATON	01/01/01	0.020
1	330189	MANGUITO M16X1.5 TUBO D.10	NO	FE	22/09/08	0.007
1	340172P	EMBELLECEDOR MANDO GAS/ELECT.	NO	ABS	10/12/07	0.018
1	340173P	MANDO COCINA GAS 2008	NO	BAQUELITA	10/12/07	0.064
1	340173PM	CONJUNTO MANDO A GAS	NO	BAQUELITA	10/12/07	0.082
1	3674M	CONJ.QUEM.HGR (2 AROS)	NO	FUND.	30/06/09	5.640
1	481501P	ENCIMERA PL.RAD.800X900	NO	FE 15mm	18/12/09	74.069
1	481885P	BATERIA 1F. 800	NO	FE 1/2"	22/10/08	0.716
1	481885PC	BATERIA COMPLETA COCINA 1F. 800	NO	FE ZN	22/10/08	0.749
2	493084P	AIREADOR	NO	INOX	01/01/09	0.076



FAMILIA: COCINAS 2008

FECHA: 11/03/09

MODELO: 4815

PESO(Kg): 105.227

DENOMINACION:
PLANCHA RADIANTE 800X900 SP

ESCALA:
1/10

MATERIAL:
INOX

CODIGO:
481501M



Applus®
LGA1
Organismo
Notificado
0370

AENOR
Organismo
Notificado
0099



TOLERANCIAS GENERALES: ±0.5 mm

1	493086P	COLECTOR HGR	NO	FE	07/10/08	0.124
1	493086PC	COLECTOR 2 SALIDAS HGR	NO	FE ZN.	07/10/08	0.000
1	A1018996	RACORD BUJIA	NO	LATON	01/01/09	0.004
1	A1018997	RACORD PILOTO	NO	LATON	01/01/09	0.004
1	A1018998	RACORD TERMOPAR	NO	LATON	01/01/09	0.004
1	A1018999	BICONO PILOTO	NO	LATON	01/01/09	0.002
1	C5810129	PILOTO POLIDORO	NO	FE	01/01/09	0.053
1	C5810129M	PILOTO POLIDORO COMPLETO	NO	FE	04/01/11	0.074
1	C5810139	BUJIA	NO	CER	01/01/09	0.004
1	C5810159	INY.PILOTO GN (27.2) 2 AGUJ.	NO	LATON	01/01/09	0.002
1	C5810169	INY.PILOTO GLP (22) 1 AGUJ.	NO	LATON	01/01/09	0.002
1	C5811009	TERMOPAR LISO M9X1 L 1000	NO	CU	01/01/09	0.018
1	C5811429	GRIFO VALVULA COCINA 21S D.1/2"	NO	LATON	01/01/09	0.354
1	C5811429M	GRIFO COCINA 21-S COMPLETO	NO	LATON	01/01/09	0.397
1	C5812640	INYECTOR D.100 Q.PEQ.HGR	NO	LATON	23/01/09	0.012
2	C5812660	INYECTOR D.100 GLP Q.PEQ.HGR	NO	LATON	23/01/09	0.012
1	C5812680	INYECTOR D.100 GLP Q.PEQ.HGR	NO	LATON	23/01/09	0.012
1	C5815359	TUERCA+BICONO D.6 M10X1	NO	LATON	01/01/09	0.007
1	T06075	TUBO AL D.6 L.750	NO	AL 99.7%	13/05/09	0.005
1	T10045	TUBO AL D.10 L.450	NO	AL 99.7%	13/05/09	0.011



FAMILIA: COCINAS 2008

FECHA: 11/03/09

MODELO: 4815

PESO(Kg): 105.227

DENOMINACION:
PLANCHA RADIANTE 800X900 SP

ESCALA:
1/10

MATERIAL:
INOX

CODIGO:
481501M



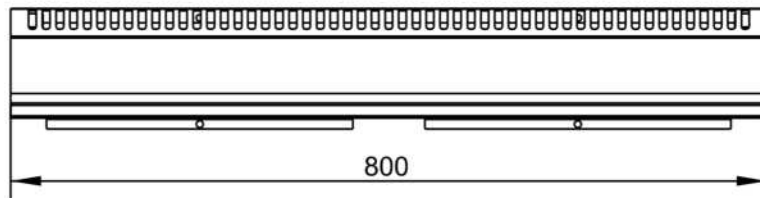
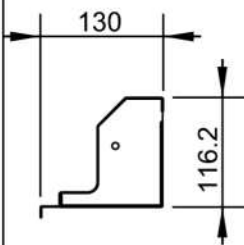
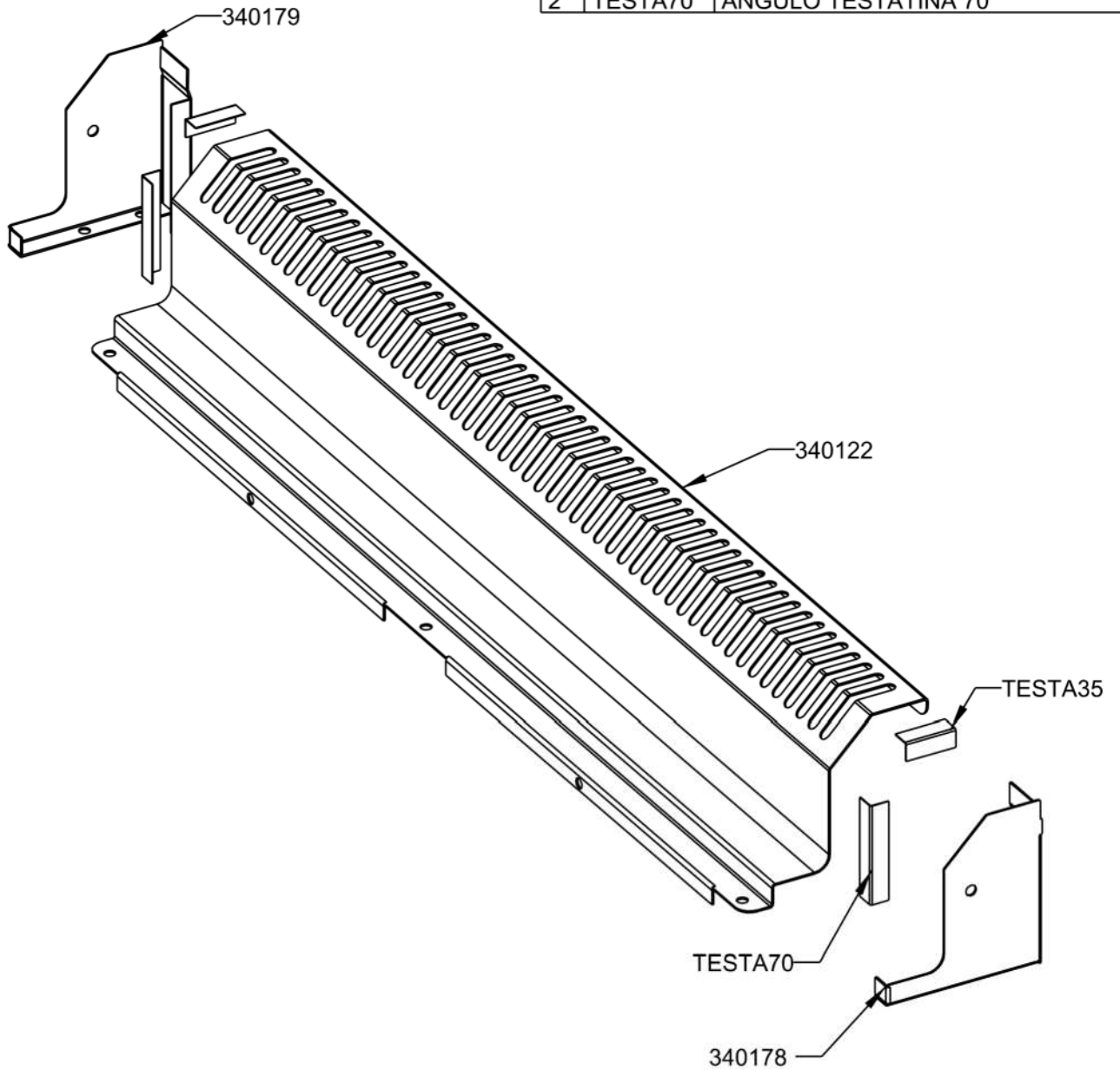
926/MA/11/05



4785/ER/11/05



QT	COD	DESCRIPCION
1	340122	PETO SOBRE 800X750/900
1	340178	TAPETA DERECHA PETO 750/900
1	340179	TAPETA IZQ. PETO 750/900
2	TESTA35	ANGULO TESTATINA 35
2	TESTA70	ANGULO TESTATINA 70



FUNDADA EN 1978
MASBAGA
GENIERS COOKERS

EURAST

macfrin

TOLERANCIAS GENERALES: ±0.1 mm

macfrin group
COOKING SYSTEMS,SL

FAMILIA: COCINAS 2008

MODELO: 3401

REF.	
O.F.	
QT.	
DEST.	SOLDAR

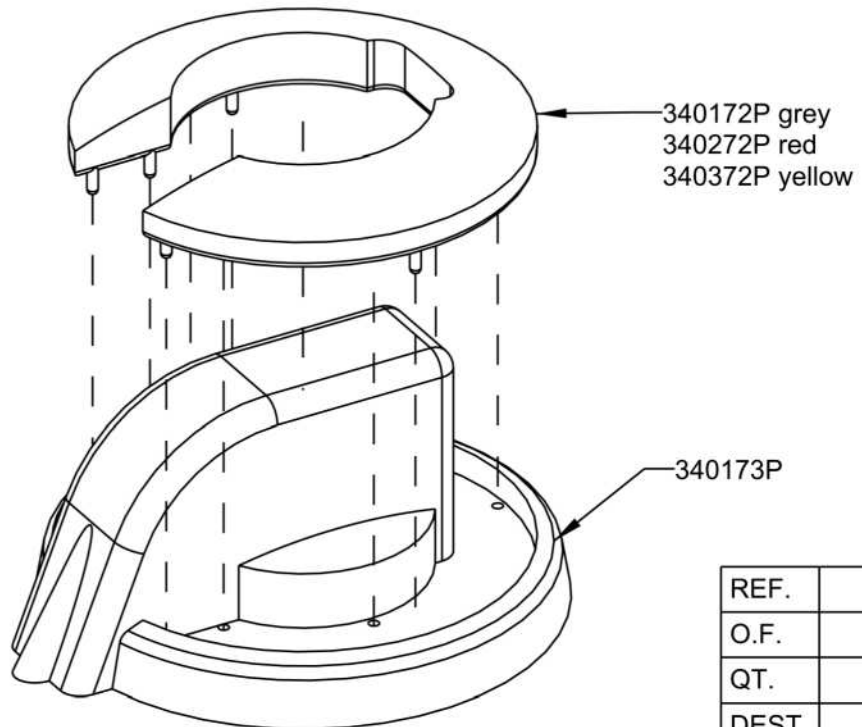
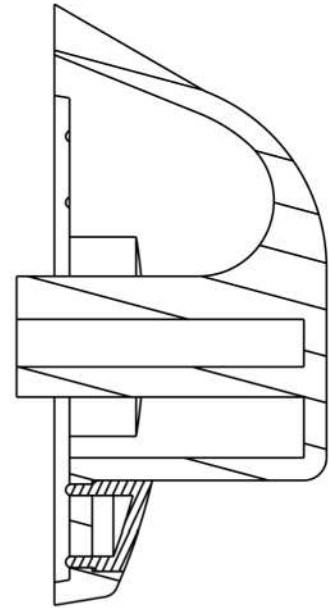
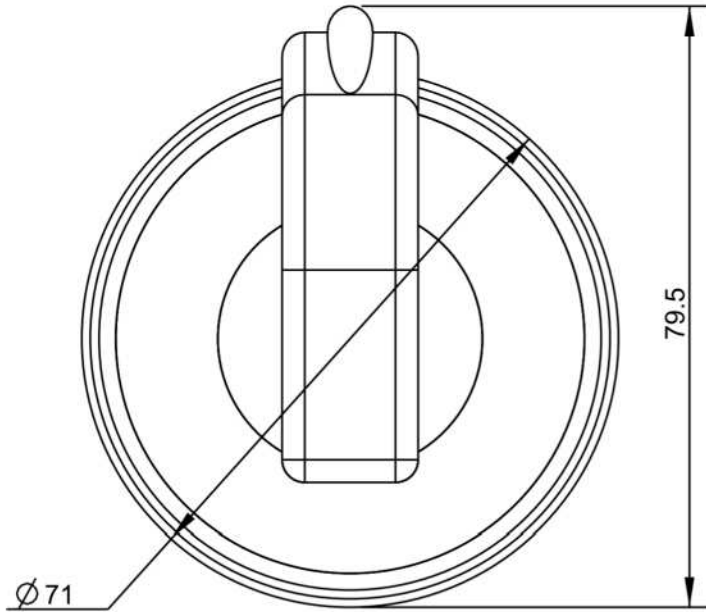
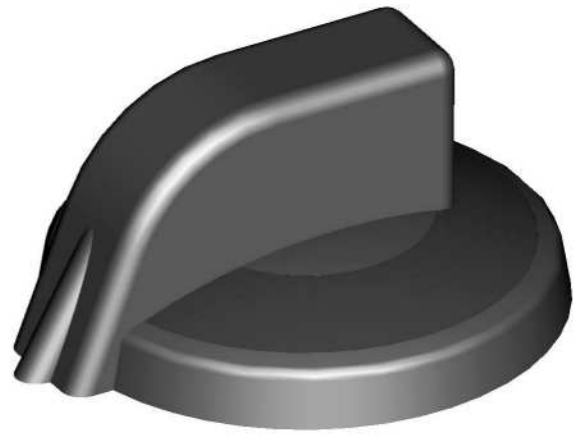
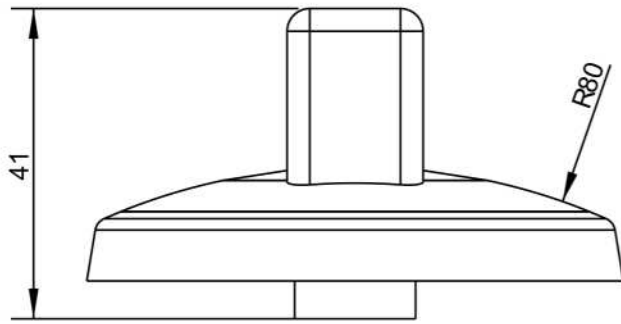
DATA:
16/09/08

DENOMINACION:
CONJUNTO PETO 800

ESCALA:
1/4

MATERIAL:
INOX

PROGRAMA:
3401-22-C



REF.	
O.F.	
QT.	
DEST.	

macfrin
 group
COOKING SYSTEMS,SL

FAMILIA: COCINAS 2007

MODELO: 3401

DATA:
 10/12/07

DENOMINACION:
 CONJUNTO MANDO A GAS

ESCALA:
 1/1

MATERIAL:
 BAK + ABS

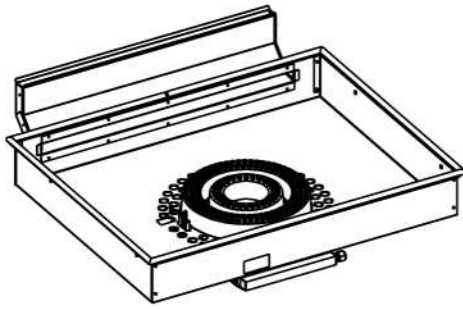
PROGRAMA:
 340173PM grey
 340273PM red
 340373PM yellow



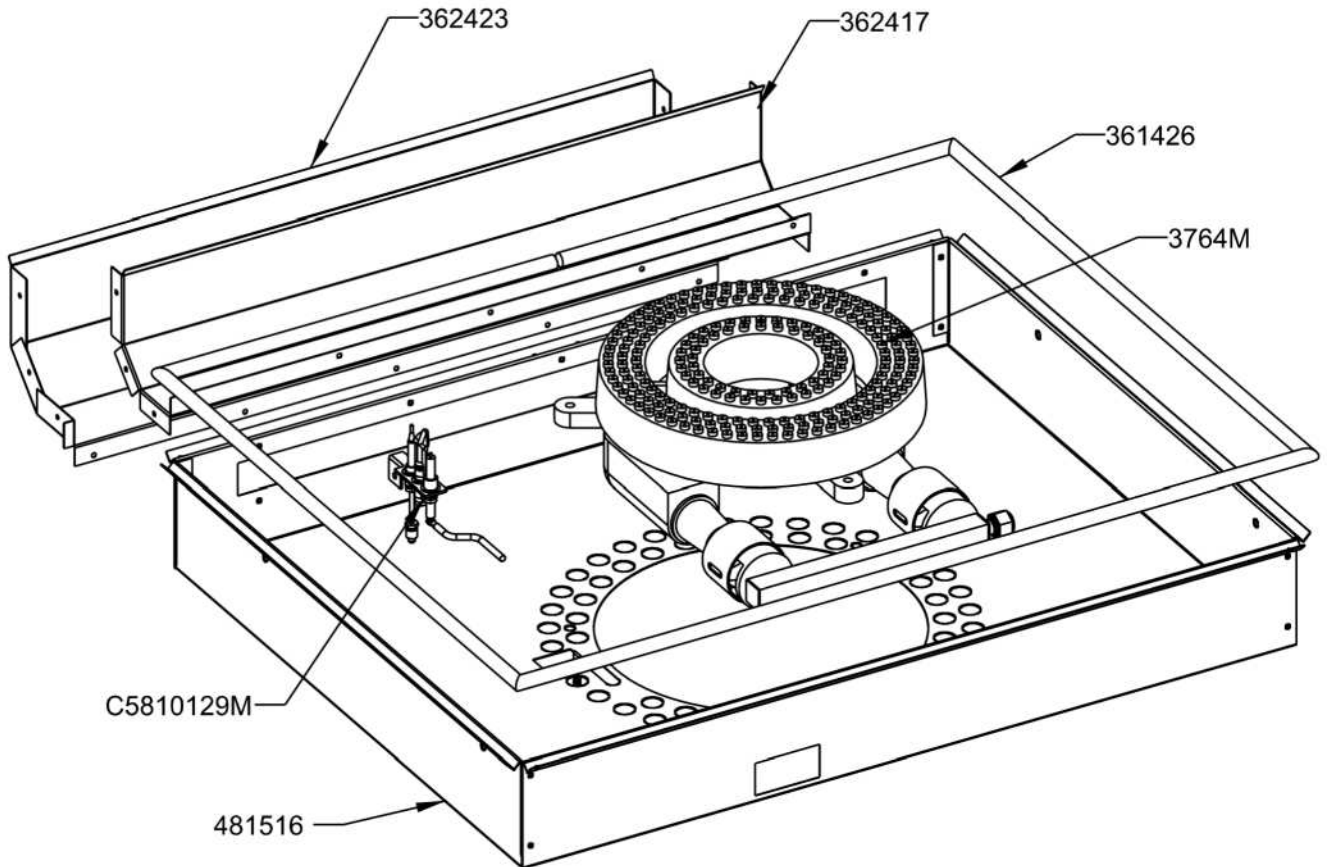
926/MA/11/05



4785/ER/11/05



QT	COD	DESCRIPCION
1	361426	BURLETE CERAM.800X900-C6580179
1	362417	SALIDA VAHOS SUPERIOR
1	362423	SALIDA VAHOS INFERIOR
1	481516	DEFLECTOR PLACA RADIANTE 800X900
1	3674M	CONJ.QUEM.HGR (2 AROS)
1	C5810129M	PILOTO POLIDORO COMPLETO



TOLERANCIAS GENERALES: ±0.1 mm



FAMILIA: COCINAS 2008

DATA:
11/03/09

MODELO: 4815

DENOMINACION:
DEFLECTOR MONTADO 800X900

ESCALA:
1/5

MATERIAL:
INOX

CODIGO:
481516M



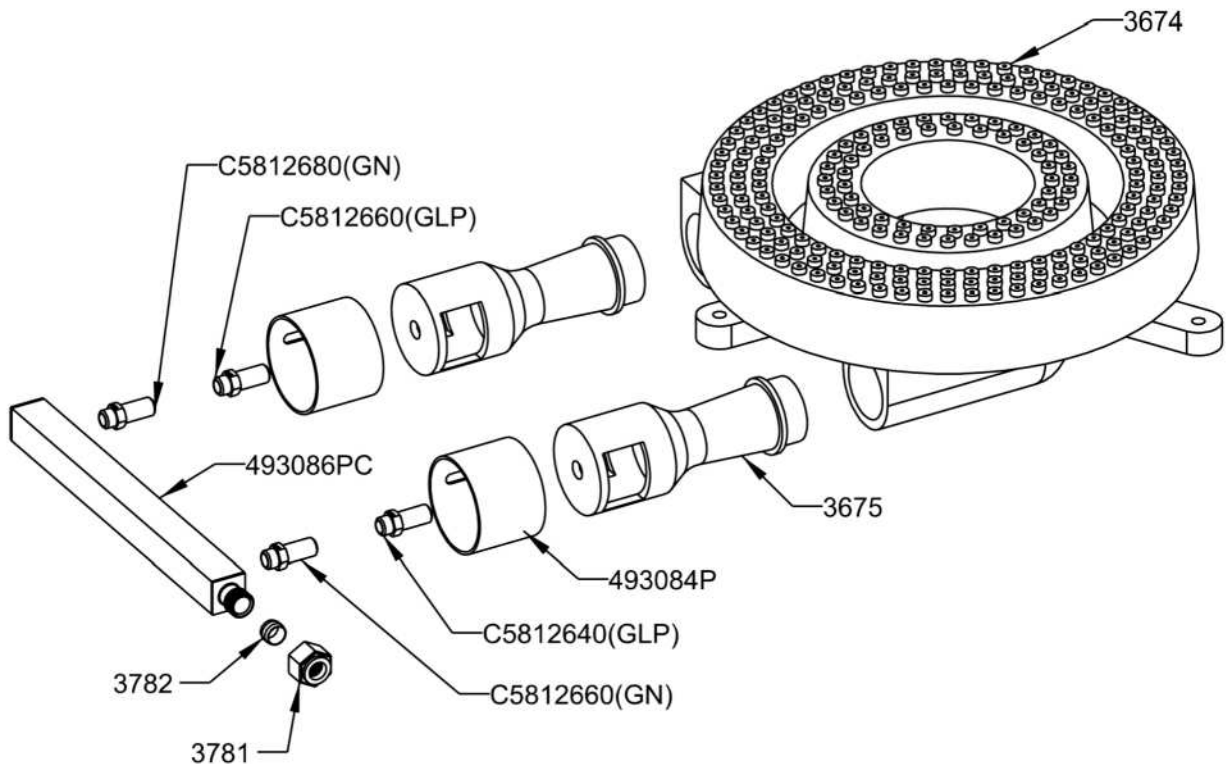
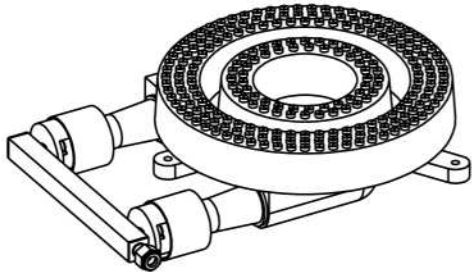
926/MA/11/05




4785/ER/11/05



TABLA DE INYECTORES			QT	COD	DESCRIPCION
ARO	GN (G20)	GLP(G30-G31)	1	3674	QUEMADOR DOS AROS PAELLERO
PEQ.	1.45	1.00	2	3675	CONO QUEMADOR PAELLERO
	C5812660	C5812640	1	3781	TUERCA M16X1.5 D.10
MED.	1.90	1.45	1	3782	BICONO D.10 LATON
	C5812680	C5812660	2	493084P	AIREADOR PAELLERO
			1	493086PC	COLECTOR 2 SALIDAS HGR
			1	C5812640	INYECTOR D.100 Q.PEQ.HGR
		2	C5812660	INYECTOR D.145 Q.P/M.HGR	
		1	C5812680	INYECTOR D.190 Q.M/G.HGR	

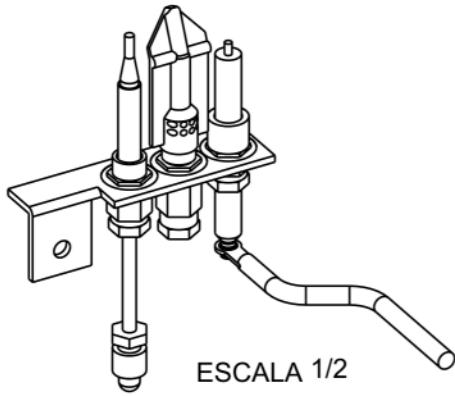


TOLERANCIAS GENERALES: ±0.1 mm

 COOKING SYSTEMS,SL	FAMILIA: COCINAS 2008	DATA: 09-03-09	
	MODELO: 4920		
DENOMINACION: CONJ.QUEM.HGR	ESCALA: 1/4	MATERIAL: FUND	PROGRAMA: 3674M

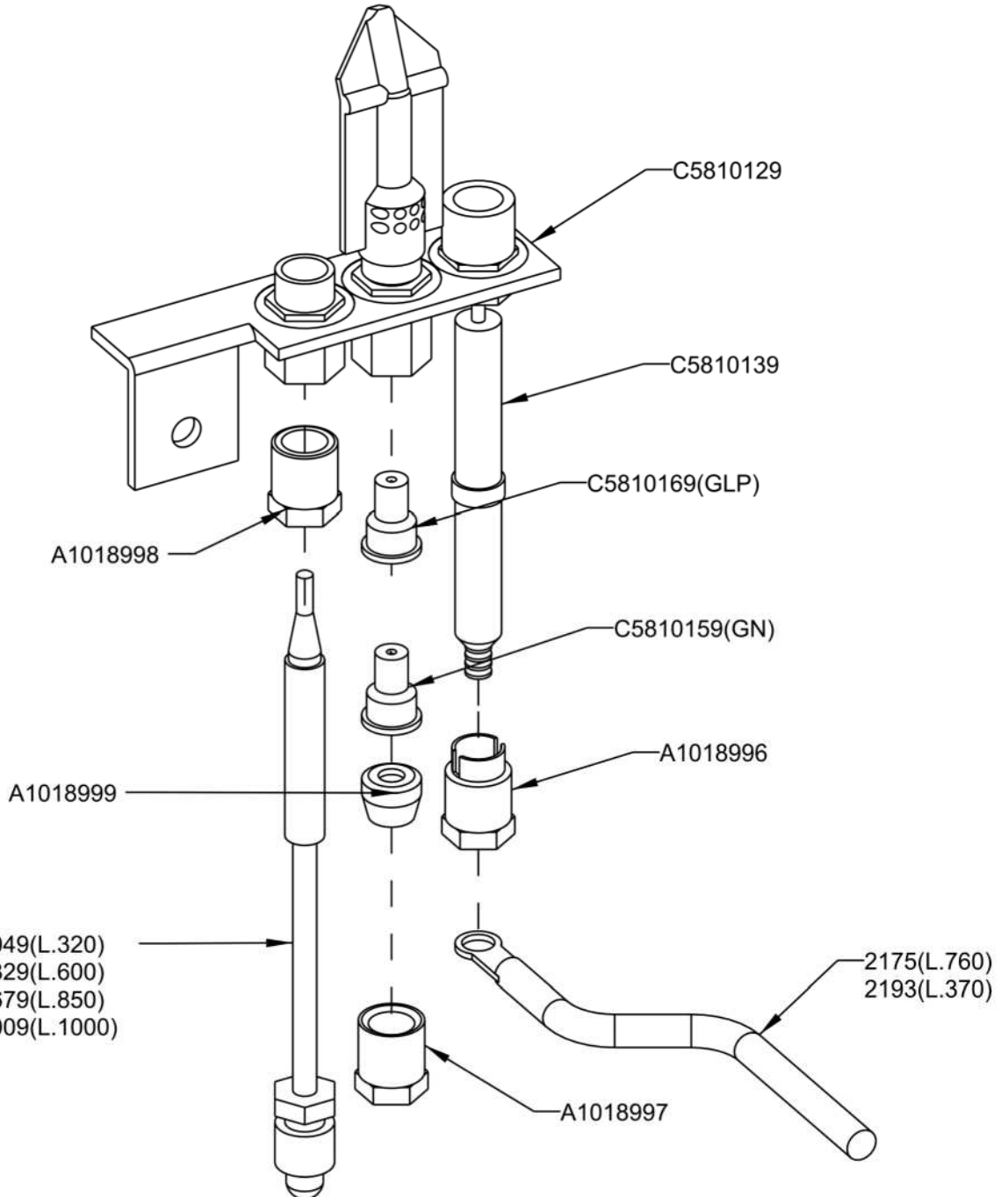


4785/ER/11/05



ESCALA 1/2

QT	COD	DESCRIPCION
1	2175	CABLE PIEZO L=760
1	A1018996	RACORD BUJIA
1	A1018997	RACORD PILOTO
1	A1018998	RACORD TERMOPAR
1	A1018999	BICONO PILOTO
1	C5810129	PILOTO POLIDORO
1	C5810139	BUJIA
1	C5810159	INYECTOR PILOTO GN (27.2) 2 AGUJ.
1	C5810169	INYECTOR PILOTO GLP (22) 1 AGUJ.
1	C5811829	TERMOPAR LISO M9X1 L 600



TOLERANCIAS GENERALES: ±0.1 mm

macfrin
group
COOKING SYSTEMS,SL

FAMILIA: COCINAS 2008

MODELO: 3611

DATA:
09/09/08

DENOMINACION:
PILOTO POLIDORO COMPLETO

ESCALA:
1/1

MATERIAL:
FE

PROGRAMA:
C5810129M



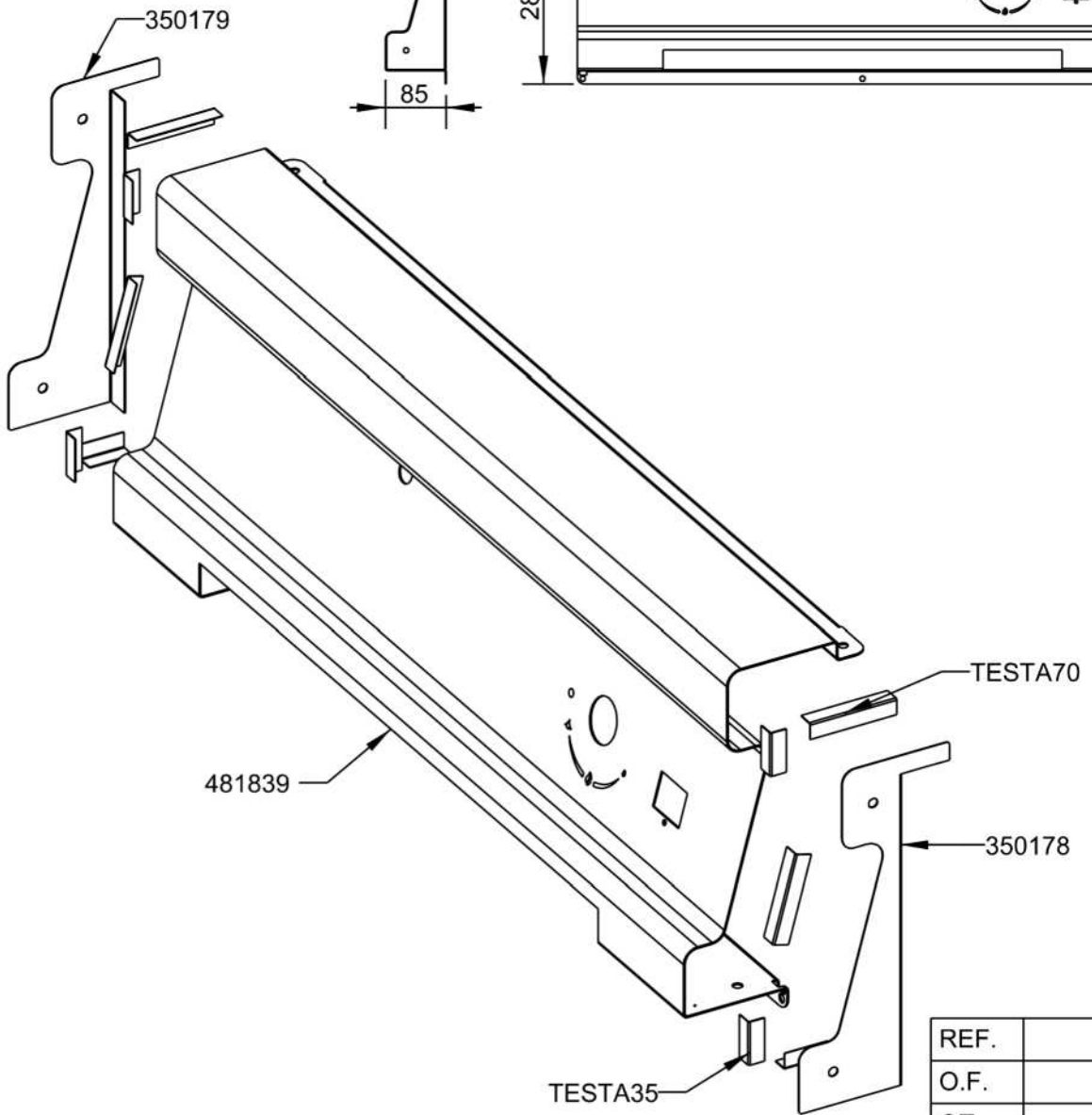
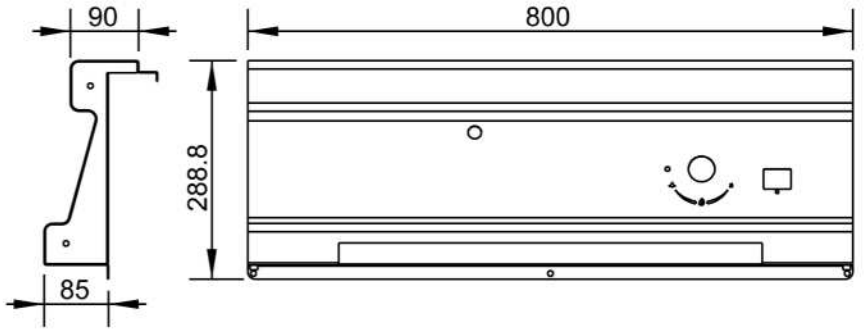
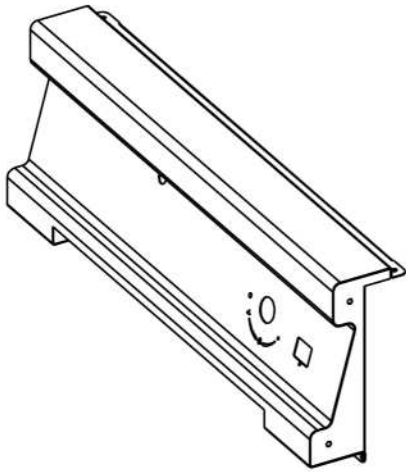
926/MA/11/05



4785/ER/11/05



QT	CODIGO	DESCRIPCION
1	350178	TAPETA LATERAL DERECHA FRONTAL
1	350179	TAPETA LATERAL IZQUIEDA FRONTAL
1	481839	FRONTAL MANDOS PLACA RADIANTE 800
1	481839C	CONJUNTO FRONTAL PL.RAD.800
6	TESTA35	ANGULO TESTATINA 35
4	TESTA70	ANGULO TESTATINA 70



TOLERANCIAS GENERALES: ±0.1 mm

CONJUNTO SOLDADO POR PUNTOS



FAMILIA: COCINAS 2008

MODELO: 4818

DENOMINACION:
CONJUNTO FRONTAL PL.RAD.800

ESCALA:
1/10

MATERIAL:
INOX

REF.	
O.F.	
QT.	
DEST.	

DATA:
11/03/09

CODIGO:
481839C



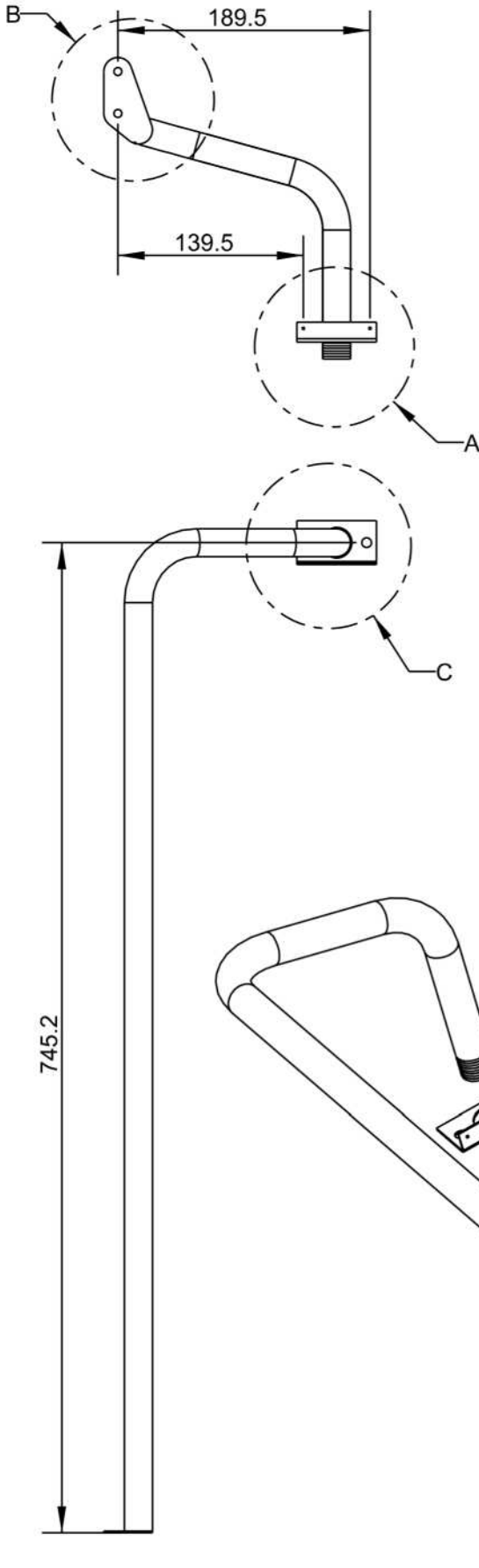
926/MA/11/05



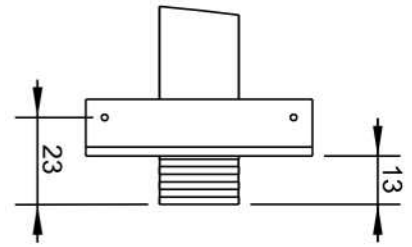
4785/ER/11/05



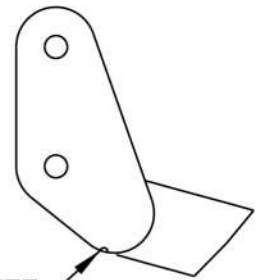
TOLERANCIAS GENERALES: ±0.1 mm



QT	COD	DESCRIPCION
1	481885P	BATERIA 1F. 800
1	330294	PLETINA BASE BATERÍA
1	330194	PLETINA LATERAL BATERÍA



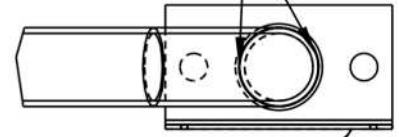
DETALLE A
ESCALA 1/2



MUY IMPORTANTE
ALINEAR MUESCA
CON AGUJEROS Ø 10

DETALLE B
ESCALA 1/2

CORDON POR ARRIBA
A LOS 2 LADOS



OJO: ALA PLETINA
POR ESTE LADO

DETALLE C
ESCALA 1/2

SOLDAR 481885P CON 330194 TOTALMENTE ESTANCO
PUNTEAR A 2 LADOS SEGUN SE INDICA 481885P CON 330294


COOKING SYSTEMS, SL

FAMILIA: COCINAS 2008

DATA:
22/10/08

MODELO: 4818

DENOMINACION:
BATERIA COMPLETA COCINA 1F. 800

ESCALA:
1/4

MATERIAL:
FE
TRATAMIENTO:
ZINCADO

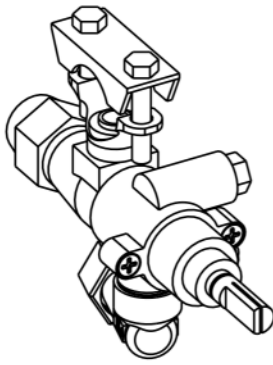
PROGRAMA:
4818-85-PC



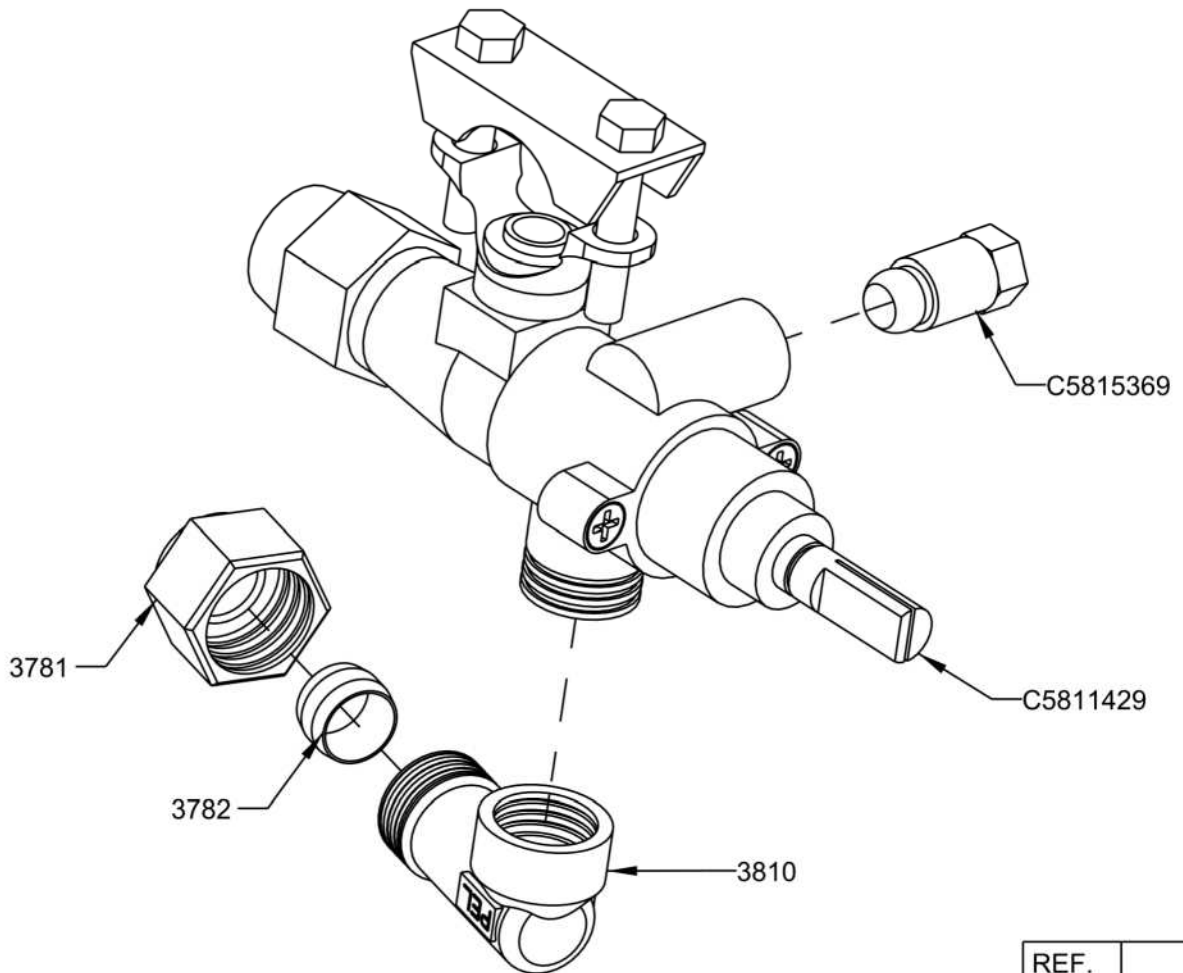
926/MA/11/05



4785/ER/11/05



QT	COD	DESCRIPCION
1	3781	TUERCA M16X1.5 D.10
1	3782	BICONO D.10 LATON
1	3810	RACORD LATON 90° M-16X1.5
1	C5811429	GRIFO VALVULA COCINA 21S D.1/2"
1	C5815369	TUERCA+BICONLO D.6 M10X1



FUNDADA EN 1978
MASBAGA
HERREROS COCINAS

EURAST

macfrin

TOLERANCIAS GENERALES: ±0.1 mm

macfrin
group
COOKING SYSTEMS,SL

FAMILIA: COCINAS 2008

MODELO: 3401

DENOMINACION:
GRIFO COCINA 21-S COMPLETO

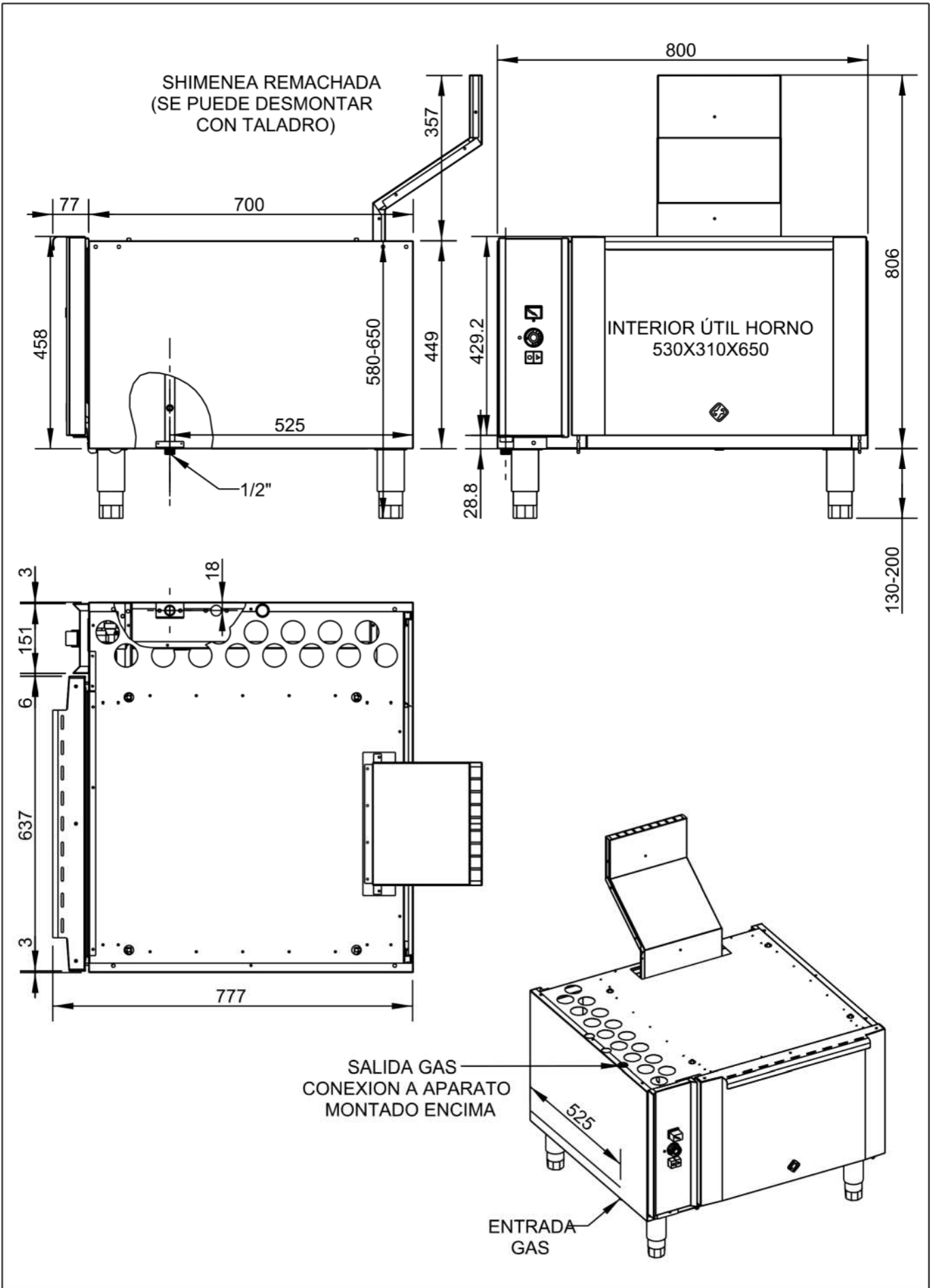
ESCALA:
1/1

MATERIAL:
LATON

REF.	
O.F.	
QT.	
DEST.	

DATA:
05/09/08

PROGRAMA:
C5811429M



FUNDADA EN 1978
MASBAGA
SERVICIOS SOCIALES

EURAST

macfrin

TOLERANCIAS GENERALES: ±0.1 mm

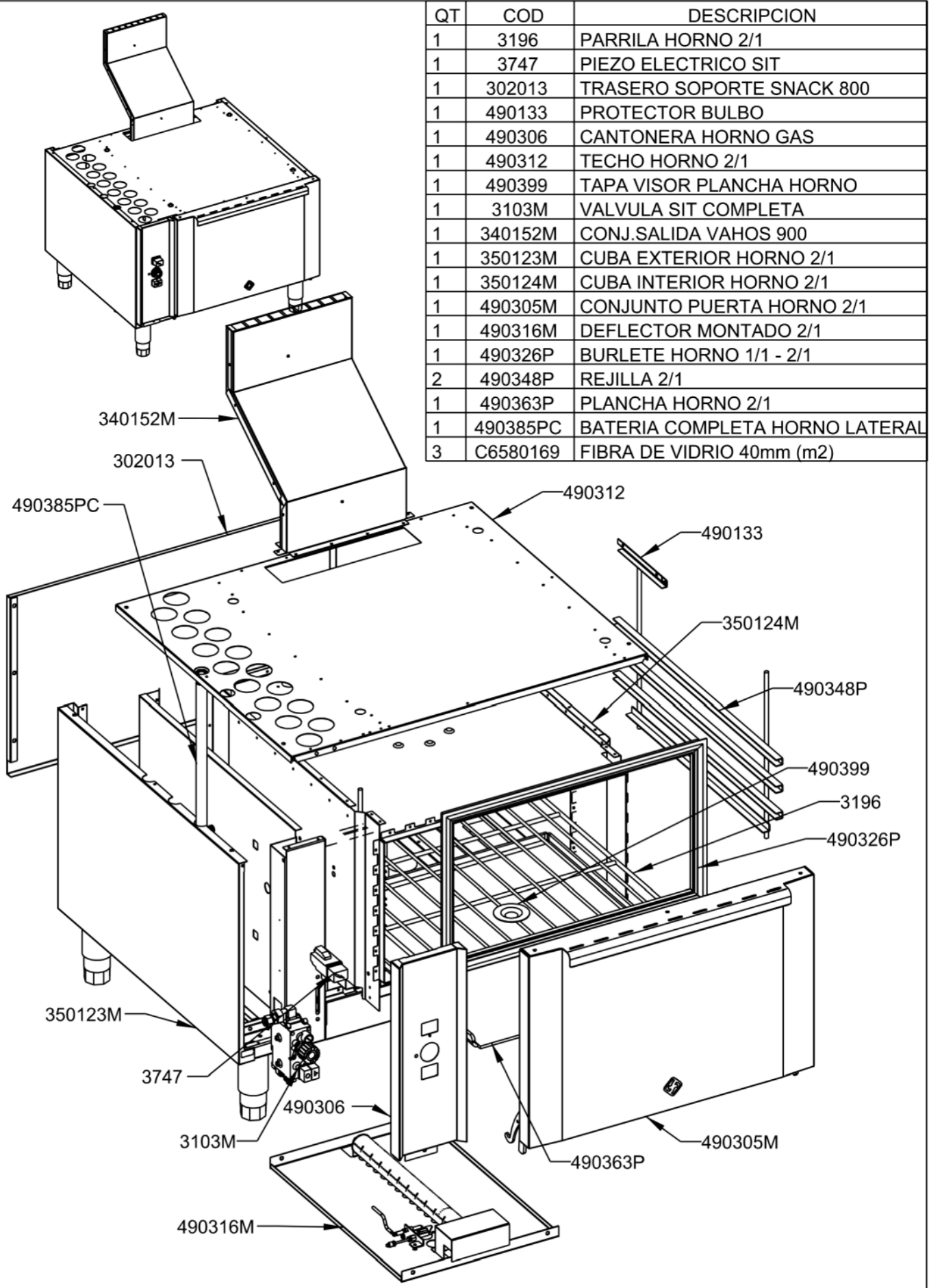
 macfrin group COOKING SYSTEMS,SL	FAMILIA: COCINAS 2008		DATA: 12/03/09
	MODELO: 3401		
DENOMINACION: HORNO 2/1 900	ESCALA: 1/10	MATERIAL: INOX	CODIGO: 340180M



926/MA/11/05



4785/ER/11/05



QT	COD	DESCRIPCION
1	3196	PARRILA HORNO 2/1
1	3747	PIEZO ELECTRICO SIT
1	302013	TRASERO SOPORTE SNACK 800
1	490133	PROTECTOR BULBO
1	490306	CANTONERA HORNO GAS
1	490312	TECHO HORNO 2/1
1	490399	TAPA VISOR PLANCHA HORNO
1	3103M	VALVULA SIT COMPLETA
1	340152M	CONJ.SALIDA VAHOS 900
1	350123M	CUBA EXTERIOR HORNO 2/1
1	350124M	CUBA INTERIOR HORNO 2/1
1	490305M	CONJUNTO PUERTA HORNO 2/1
1	490316M	DEFLECTOR MONTADO 2/1
1	490326P	BURLETE HORNO 1/1 - 2/1
2	490348P	REJILLA 2/1
1	490363P	PLANCHA HORNO 2/1
1	490385PC	BATERIA COMPLETA HORNO LATERAL
3	C6580169	FIBRA DE VIDRIO 40mm (m2)

FUNDADA EN 1978
MASBAGA
SEMPRE COZINHAS

EURAST

macfrin

TOLERANCIAS GENERALES: ±0.1 mm


COOKING SYSTEMS,SL

FAMILIA: COCINAS 2008

DATA:
12/03/09

MODELO: 3401

DENOMINACION:
HORNO 2/1 900

ESCALA:
1/10

MATERIAL:
INOX

CODIGO:
340180M



926/MA/11/05



4785/ER/11/05



QT	COD	DESCRIPCION
8	1051	TORNILLO ZN M4X15 DIN 84
1	2175	CABLE PIEZO L=760
1	3103	VALVULA MINI SIT
1	3196	PARRILA HORNO 2/1
1	3747	PIEZO ELECTRICO SIT
1	3765	MANDO VALV. SIT
2	3781	TUERCA M16X1.5 D.10
2	3782	BICONO D.10 LATON
2	3785	JUNTA VALVULA MINISIT
1	6160	BISAGRA HORNO DERECHA
1	6163	BISAGRA HORNO IZQUIERDA
2	61980	PORTARRULINO BISAGRA HORNO
1	302013	TRASERO SOPORTE SNACK 800
1	330189	MANGUITO M16X1.5 TUBO D.10
1	330294	PLETINA BASE BATERIA
1	340152	SALIDA VAHOS HORNO 900
2	350104	OMEGA COCINA 800
1	490133	PROTECTOR BULBO
1	490305	PUERTA HORNO 2/1
1	490306	CANTONERA HORNO GAS
1	490307	AISLANTE HORNO 2/1
1	490308	LATERAL DERECHO EXT.HORNO
1	490309	LATERAL IZQUIERDO CANTONERA
1	490312	TECHO HORNO 2/1
1	490316	DEFLECTOR HORNO 2/1
1	490318	CONTRAPUERTA HORNO 2/1
1	490321	TECHO HORNO 2/1
1	490324	LATERAL IZQ.HORNO 2/1
1	490325	LATERAL DCHO. HORNO 2/1
1	490333	REGISTRO UN QUEMADOR HORNO
2	490348	ANGULO APOYO PLANCHA HORNO
3	490356	OMEGA REFUERZO CONTRAPUERTA 2/1
1	490358	FRONTAL INFERIOR BOCA HORNO 2/1
1	490359	ZOCALO INTERIOR HORNO 2/1
1	490364	TRASERO HORNO 2/1 - 1/1
1	490365	FRONTAL SUPERIOR BOCA HORNO 2/1
1	490368	MONTANTE INTER. BISAGRA HORNO
2	490375	REFUERZO BISAGRA
2	490398	ANGULO DISTANCIADOR CHIMENEA
1	490399	TAPA VISOR PLANCHA HORNO
1	300187P	QUEMADOR TUBULAR D.40 L.400
1	3103M	VALVULA SIT COMPLETA
1	340152M	CONJ.SALIDA VAHOS 900

FUNDADA EN 1978
MASBAGA
SERVICIOS COCINAS**EURAST****macfrin**

TOLERANCIAS GENERALES: ±0.1 mm


COOKING SYSTEMS,SL

FAMILIA: COCINAS 2008

MODELO: 3401

DATA:
12/03/09DENOMINACION:
HORNO 2/1 900ESCALA:
1/10MATERIAL:
INOXCODIGO:
340180M



926/MA/11/05



4785/ER/11/05



1	340180M	HORNO 2/1 900
1	350123M	CUBA EXTERIOR HORNO 2/1
1	350124M	CUBA INTERIOR HORNO 2/1
2	362489P	MACHON D.10 - 3/8" - M16X1.5
1	490305M	CONJUNTO PUERTA HORNO 2/1
1	490316M	DEFLECTOR MONTADO 2/1
1	490318C	CONJUNTO CONTRAPUERTA HORNO 2/1
1	490326P	BURLETE HORNO 1/1 - 2/1
2	490348P	REJILLA 2/1
1	490363P	PLANCHA HORNO 2/1
1	490385P	BATERIA HORNO LATERAL
1	490385PC	BATERIA COMPLETA HORNO LATERAL
1	A1018996	RACORD BUJIA
1	A1018997	RACORD PILOTO
1	A1018998	RACORD TERMOPAR
1	A1018999	BICONO PILOTO
1	C5810129	PILOTO POLIDORO
1	C5810129M	PILOTO POLIDORO COMPLETO
1	C5810139	BUJIA
1	C5810159	INYECTOR PILOTO GN (27.2) 2 AGUJ.
1	C5810169	INYECTOR PILOTO GLP (22) 1 AGUJ.
2	C5810419	CODO 90° -3/8" SIT S/R.0906252
1	C5811459	RACORD 2P. 359GLCU-COAS 14X1/2"
1	C5811829	TERMOPAR LISO M9X1 L 600
1	C5812649	INYECTOR D.110 GLP QUEMADOR L.400
1	C5812669	INYECTOR D.160 GN QUEMADOR L.400
1	C5815159	PORTAINYECTOR COMPLETO
1	C5815359	TUERCA+BICONO D.6 M10X1
4	C6260511	PATA INOX 130-200 (S_F)
4	C6580169	FIBRA DE VIDRIO 40mm (m2)



TOLERANCIAS GENERALES: ±0.1 mm



FAMILIA: COCINAS 2008

DATA:
12/03/09

MODELO: 3401

DENOMINACION:
HORNO 2/1 900

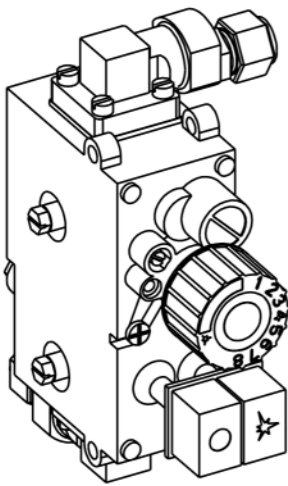
ESCALA:
1/10

MATERIAL:
INOX

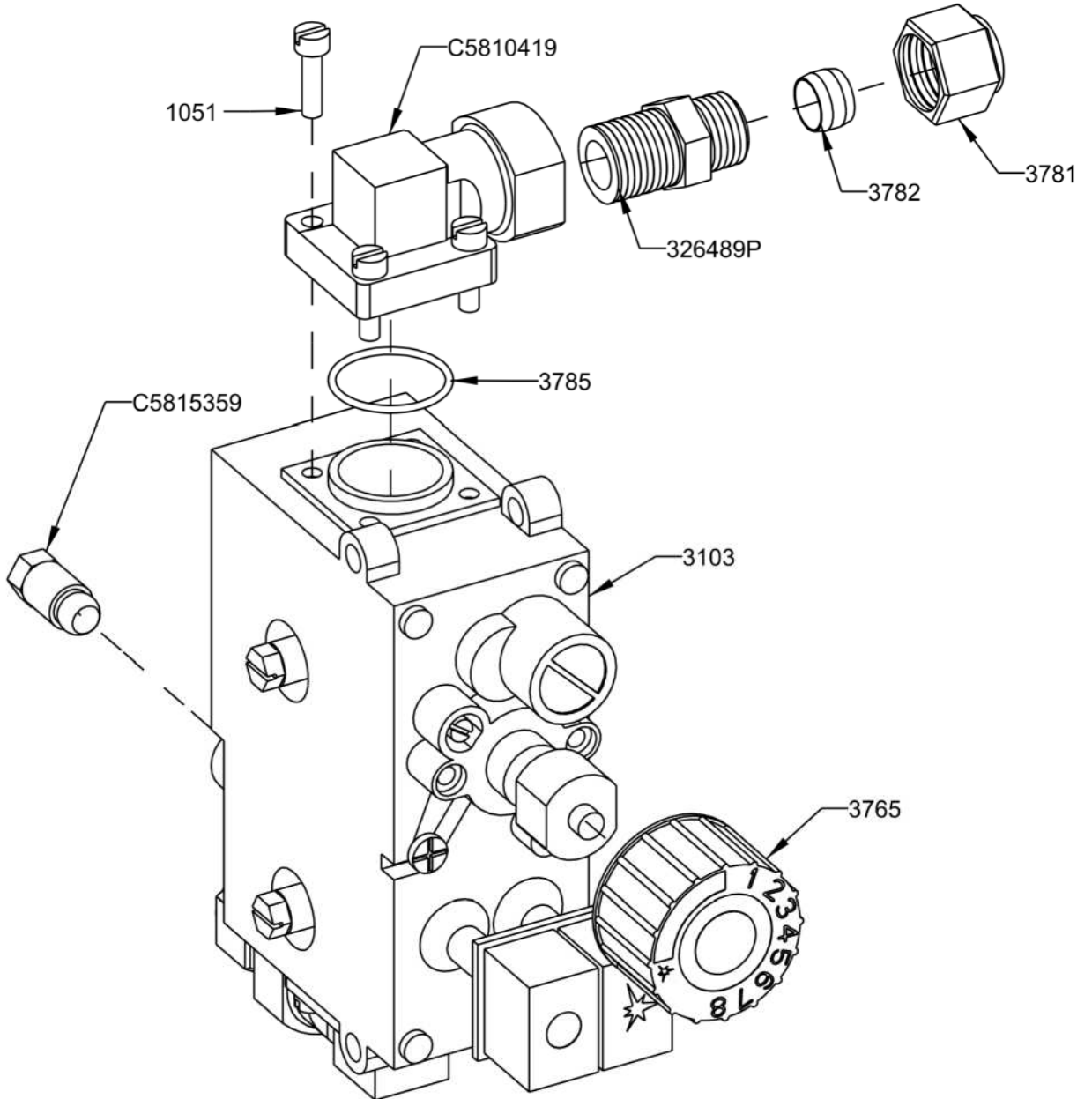
CODIGO:
340180M



4785/ER/11/05



QT	COD	DESCRIPCION
8	1051	TORNILLO ZN M4X15 DIN 84
1	3103	VALVULA MINI SIT
1	3765	MANDO VALV. SIT
2	3781	TUERCA M16X1.5 D.10
2	3782	BICONO D.10 LATON
2	3785	JUNTA VALVULA MINISIT
2	362489P	MACHON D.10 - 3/8" - M16X1.5
2	C5810419	CODO 90° -3/8" SIT S/R.0906252
1	C5815359	TUERCA+BICONO D.6 M10X1



FUNDADA EN 1978
MASBAGA
GENERS COOKERS

EURAST

macfrin

TOLERANCIAS GENERALES: ±0.1 mm

macfrin
group
COOKING SYSTEMS,SL

FAMILIA: COCINAS 2008

DATA:
05/09/08

MODELO: 3611

DENOMINACION:
VALVULA SIT COMPLETA

ESCALA:
1/2

MATERIAL:
AL

CODIGO:
3103M



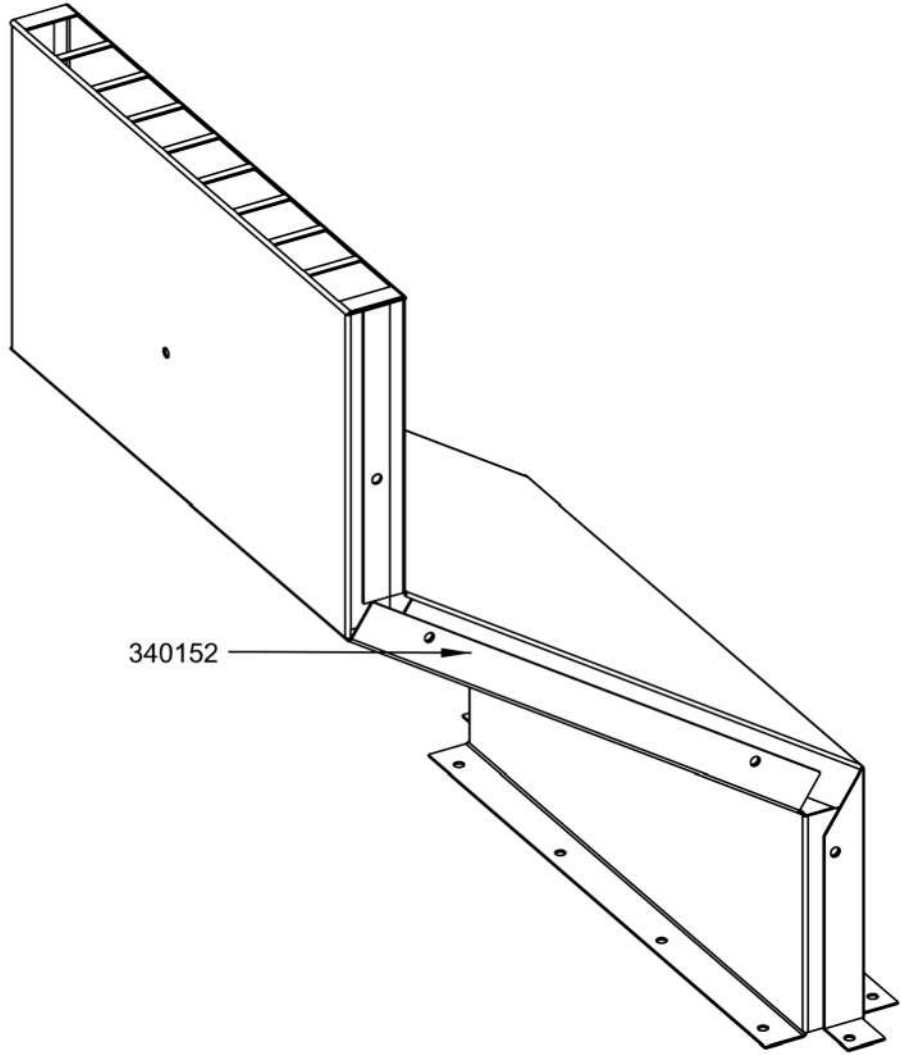
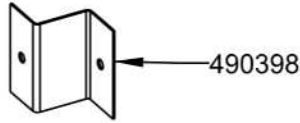
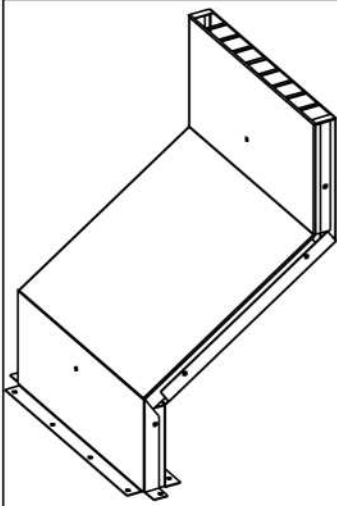
926/MA/11/05



4785/ER/11/05



QT	COD	DESCRIPCION
1	340152	SALIDA VAHOS HORNO 900
2	490398	ANGULO DISTANCIADOR CHIMENEA



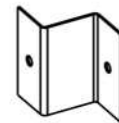
340152

FUNDADA EN 1978
MASBAGÁ
HEREDAS SOCIAS

EURAST

macfrin

TOLERANCIAS GENERALES: ±0.1 mm



REF.	
O.F.	
QT.	
DEST.	

macfrin group
COOKING SYSTEMS,SL

FAMILIA: COCINAS 2008

MODELO: 3401

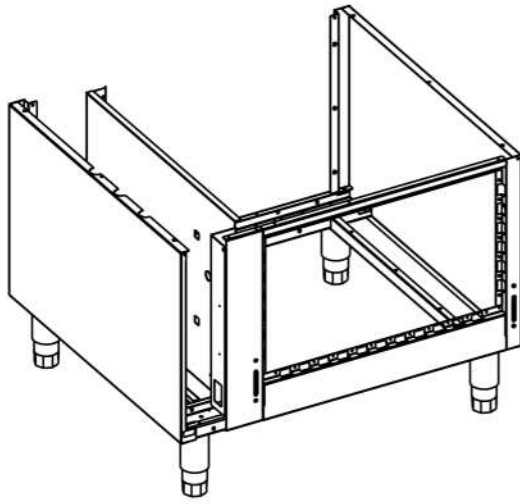
DATA:
12/03/09

DENOMINACION:
CONJ.SALIDA VAHOS 900

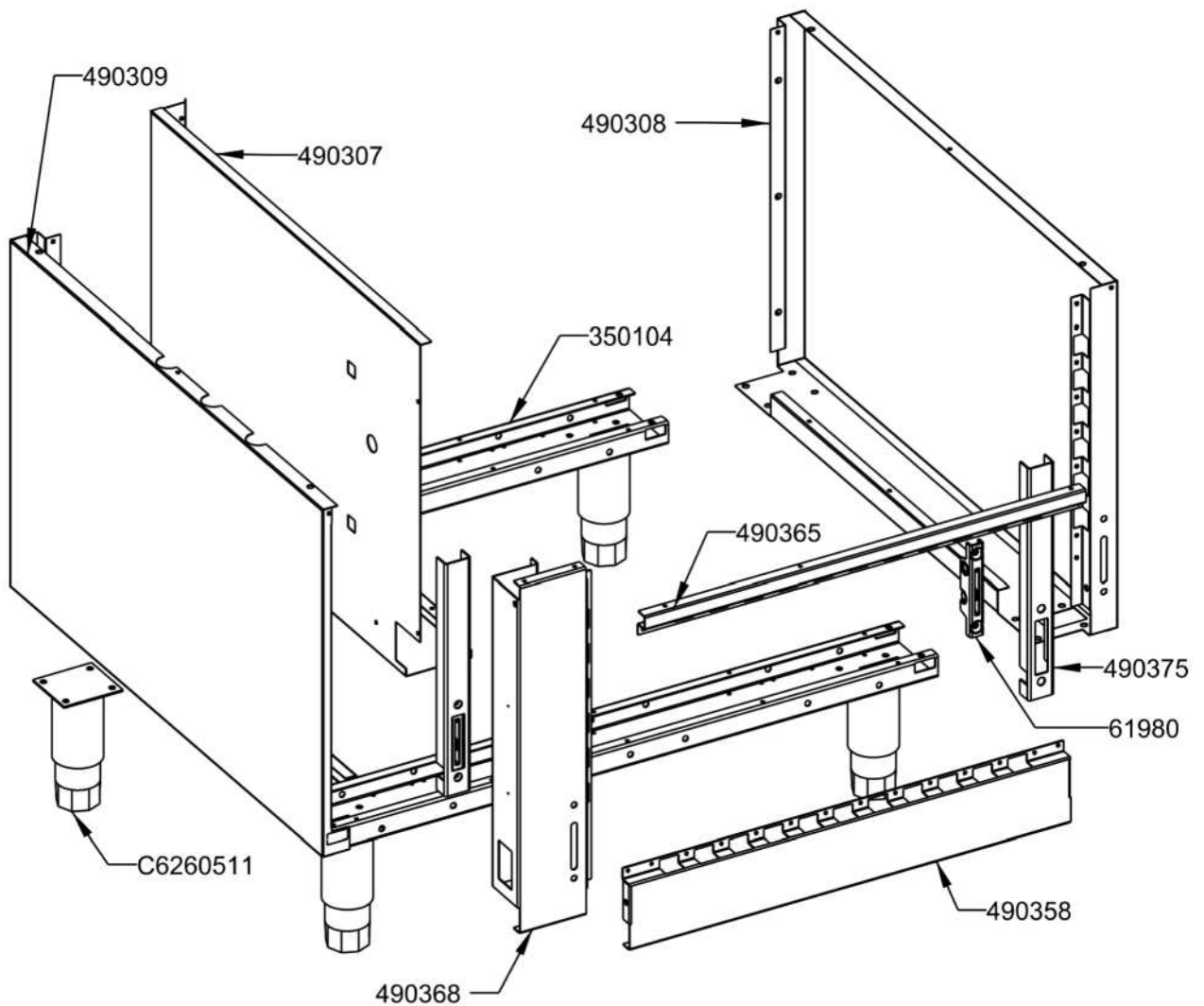
ESCALA:
1/5

MATERIAL:
GALVA

CODIGO:
340152M



QT	COD	DESCRIPCION
2	61980	PORTARRULINO BISAGRA HORNO
2	350104	OMEGA COCINA 800
1	490307	AISLANTE HORNO 2/1
1	490308	LATERAL DERECHO EXT.HORNO
1	490309	LATERAL IZQUIERDO CANTONERA
1	490358	FRONTAL INFERIOR BOCA HORNO 2/1
1	490365	FRONTAL SUPERIOR BOCA HORNO 2/1
1	490368	MONTANTE INTER. BISAGRA HORNO
2	490375	REFUERZO BISAGRA
4	C6260511	PATA INOX 130-200 (S F)

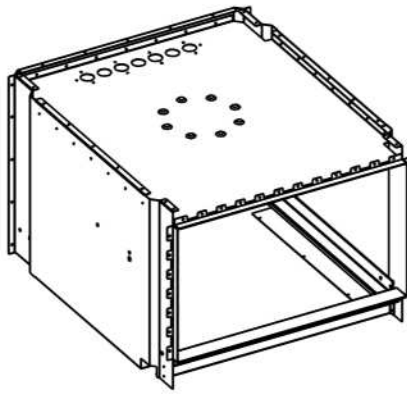




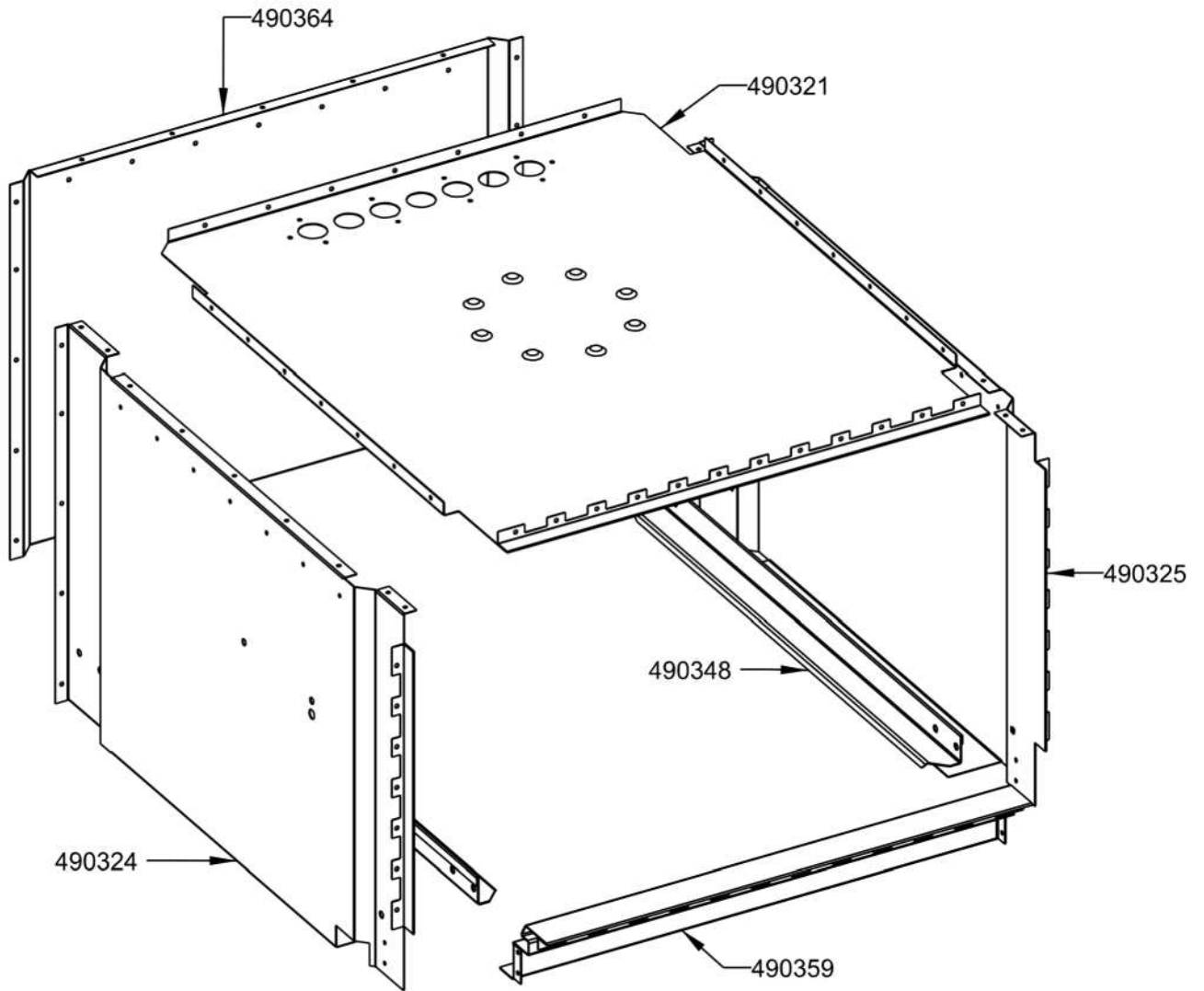
926/MA/11/05



4785/ER/11/05



QT	COD	DESCRIPCION
1	490321	TECHO HORNO 2/1
1	490324	LATERAL IZQ.HORNO 2/1
1	490325	LATERAL DCHO. HORNO 2/1
2	490348	ANGULO APOYO PLANCHA HORNO
1	490359	ZOCALO INTERIOR HORNO 2/1
1	490364	TRASERO HORNO 2/1 - 1/1



TOLERANCIAS GENERALES: ±0.1 mm



FAMILIA: COCINAS 2008

DATA:
26/01/09

MODELO: 3501

DENOMINACION:
CUBA INTERIOR HORNO 2/1

ESCALA:
1/8

MATERIAL:
INOX

CODIGO:
3501-24-M



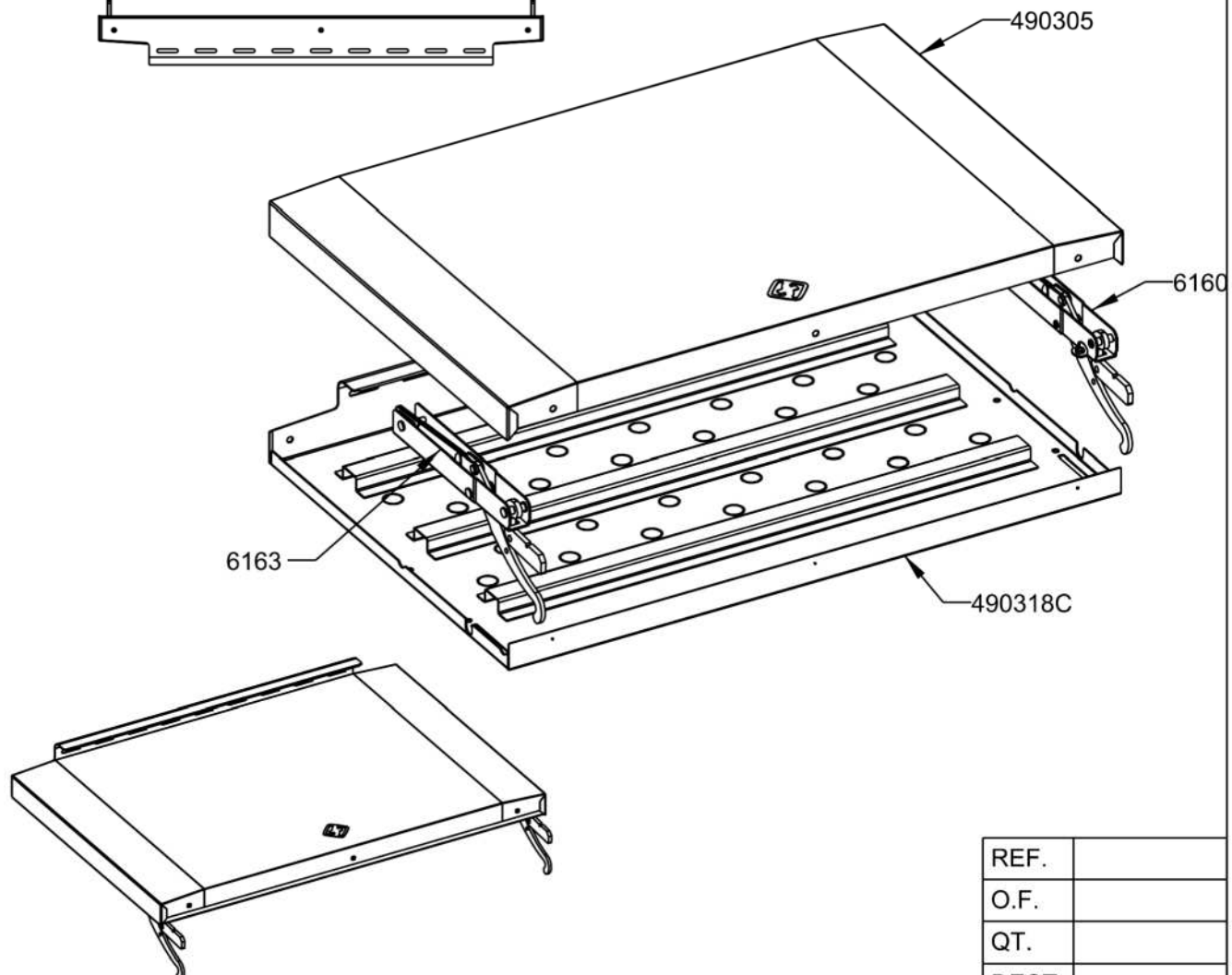
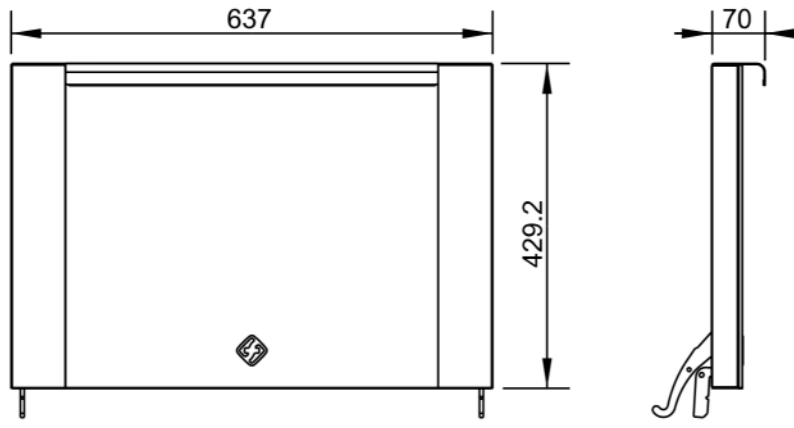
926/MA/11/05



4785/ER/11/05



QT	COD	DESCRIPCION
1	6160	BISAGRA HORNO DERECHA
1	6163	BISAGRA HORNO IZQUIERDA
1	490305	PUERTA HORNO 2/1
1	490318C	CONJUNTO CONTRAPUERTA HORNO 2/1
1	C6580169	FIBRA DE VIDRIO 40mm



FUNDADA EN 1978
MASBAGA
SENIORS COOKERS

EURAST

macfrin

TOLERANCIAS GENERALES: ±0.1 mm

macfrin group
COOKING SYSTEMS,SL

FAMILIA: COCINAS 2008

MODELO: 4903

REF.	
O.F.	
QT.	
DEST.	

DATA:
10/03/08

DENOMINACION:
CONJUNTO PUERTA HORNO 2/1

ESCALA:
1/10

MATERIAL:
INOX

PROGRAMA:
4903-05-M



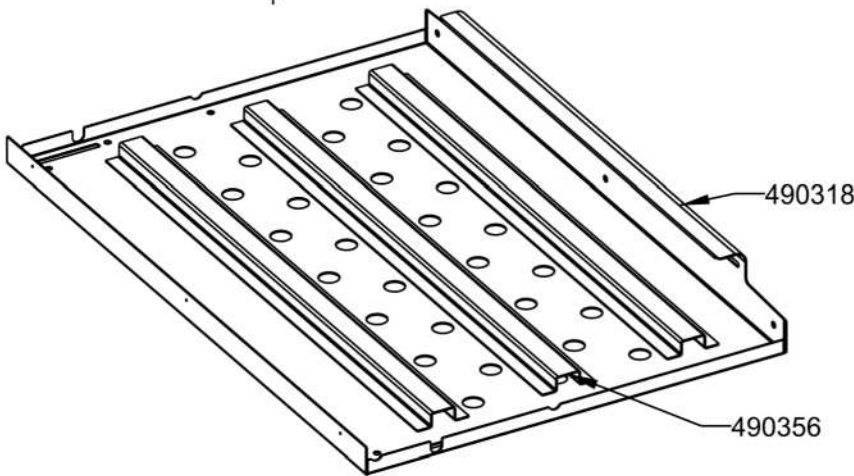
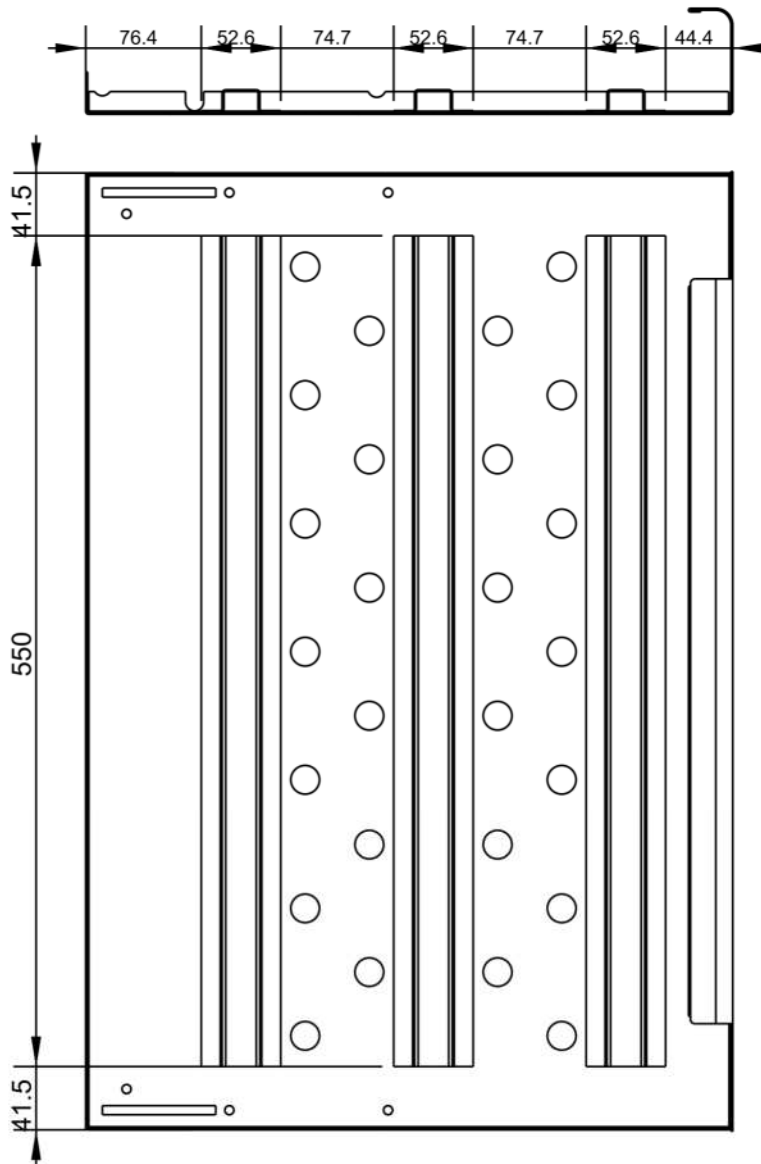
926/MA/11/05



4785/ER/11/05



QT	CODIGO	DESCRIPCION
1	490318	CONTRAPUERTA HORNO 2/1
3	490356	OMEGA REFUERZO CONTRAPUERTA 2/1
1	490318C	CONJUNTO CONTRAPUERTA HORNO 2/1



TOLERANCIAS GENERALES: ± 0.1 mm

macfrin
group
COOKING SYSTEMS,SL

FAMILIA: COCINAS 2008

MODELO: 4903

REF.	
O.F.	
QT.	
DEST.	

DATA:
15/07/08

DENOMINACION:
CONJUNTO CONTRAPUERTA

ESCALA:
1/5

MATERIAL:
INOFER

PROGRAMA:
4903-18-C



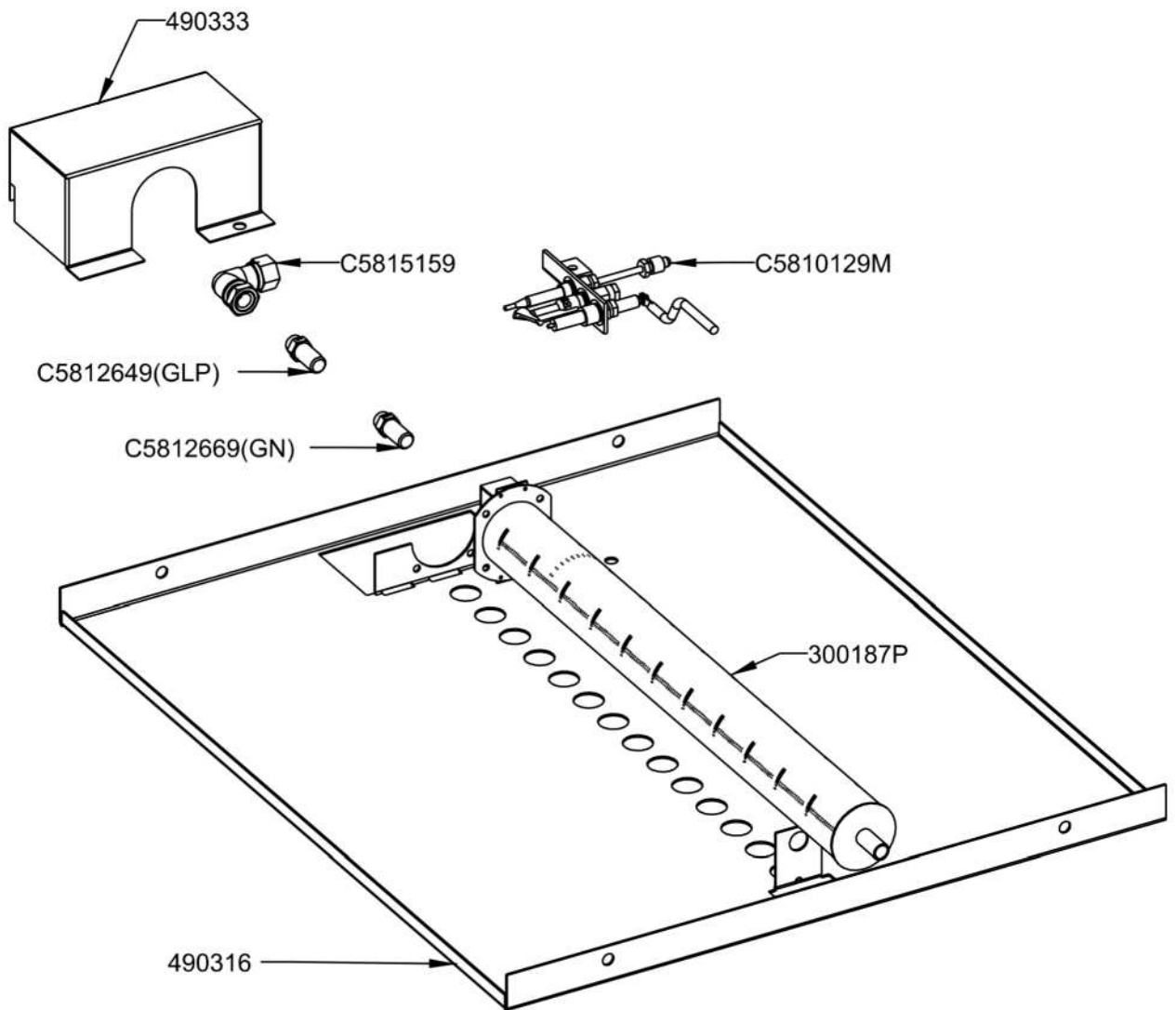
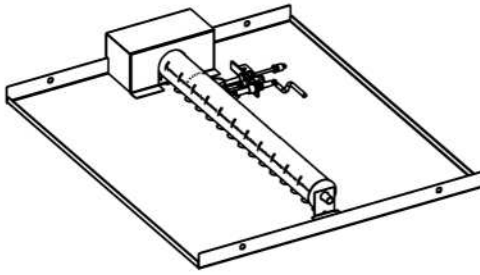
926/MA/11/05



4785/ER/11/05



QT	COD	DESCRIPCION
1	490316	DEFLECTOR HORNO 2/1
1	490333	REGISTRO UN QUEMADOR HORNO
1	300187P	QUEMADOR TUBULAR D.40 L.400
1	C5810129M	PILOTO POLIDORO COMPLETO
1	C5812649	INYECTOR D.110 GLP QUEMADOR L.400
1	C5812669	INYECTOR D.160 GN QUEMADOR L.400
1	C5815159	PORTAINYECTOR COMPLETO



TOLERANCIAS GENERALES: ±0.1 mm

macfrin
group
COOKING SYSTEMS,SL

FAMILIA: COCINAS 2008

DATA:
26/01/09

MODELO: 4903

DENOMINACION:
DEFLECTOR MONTADO 2/1

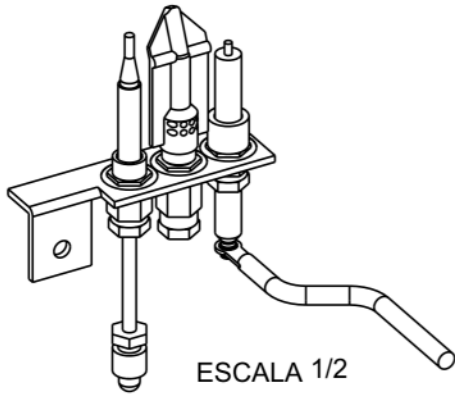
ESCALA:
1/4

MATERIAL:
INOX

CODIGO:
4903-16-M

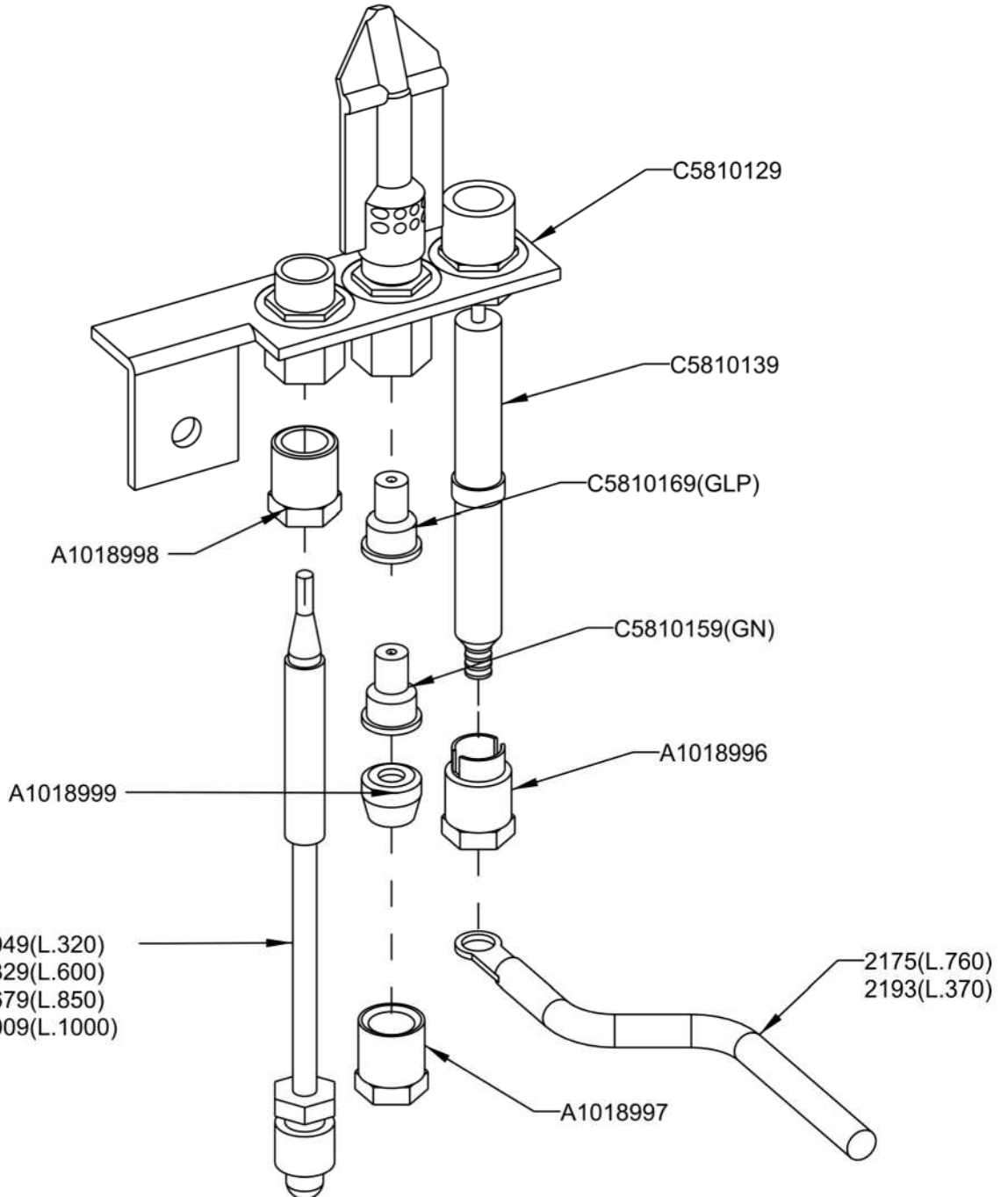


4785/ER/11/05



ESCALA 1/2

QT	COD	DESCRIPCION
1	2175	CABLE PIEZO L=760
1	A1018996	RACORD BUJIA
1	A1018997	RACORD PILOTO
1	A1018998	RACORD TERMOPAR
1	A1018999	BICONO PILOTO
1	C5810129	PILOTO POLIDORO
1	C5810139	BUJIA
1	C5810159	INYECTOR PILOTO GN (27.2) 2 AGUJ.
1	C5810169	INYECTOR PILOTO GLP (22) 1 AGUJ.
1	C5811829	TERMOPAR LISO M9X1 L 600



TOLERANCIAS GENERALES: ±0.1 mm

macfrin
group
COOKING SYSTEMS,SL

FAMILIA: COCINAS 2008

DATA:
09/09/08

MODELO: 3611

DENOMINACION:
PILOTO POLIDORO COMPLETO

ESCALA:
1/1

MATERIAL:
FE

PROGRAMA:
C5810129M



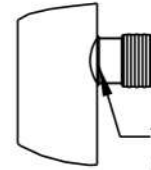
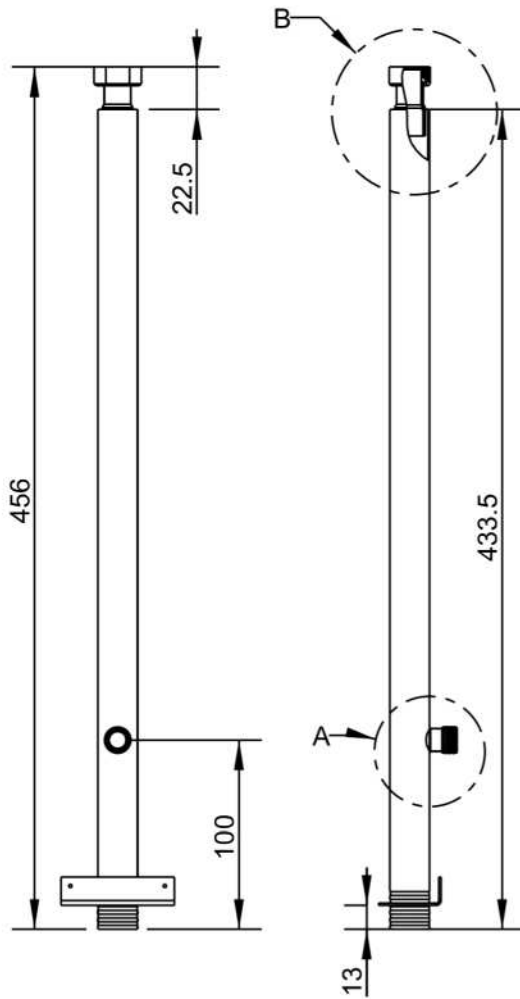
926/MA/11/05



4785/ER/11/05

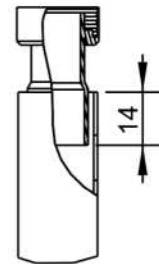


QT	COD	DESCRIPCION
1	330189	MANGUITO M16X1.5 TUBO D.10
1	330294	PLETINA BASE BATERÍA
1	490385P	BATERIA HORNO LATERAL
1	C5811459	RACORD 2P. 359GLCU-COAS 14X1/2"

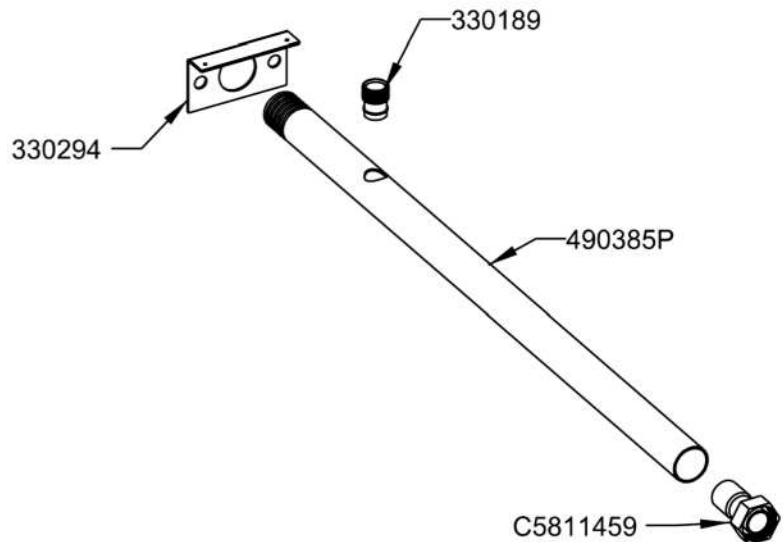
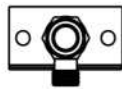


TOPE POSICIONADOR
SOLDADURA ESTANCA

DETALLE A
ESCALA 1/2



MUY IMPORTANTE
SOLDADURA CON PLATA
DETALLE B
ESCALA 1/2



FUNDADA EN 1978
MASBAGA
GENÉRAS COCINAS

EURAST

macfrin

TOLERANCIAS GENERALES: ±0.1 mm

macfrin
group
COOKING SYSTEMS,SL

FAMILIA: COCINAS 2008

MODELO: 4903

DATA:
11/11/08

DENOMINACION:
BATERIA COMPLETA HORNO LATERAL

ESCALA:
1/4

MATERIAL:
FE
TRATAMIENTO:
ZINCADO

PROGRAMA:
4903-85-PC