



Technisch handboek
Technical manual
Technisches Handbuch
Manuel technique

Vacuümverpakkingsmachine
Vacuum packaging machine
Vakuumverpackungsmaschine
Machine d'emballage sous vide

H600



Nederlands

English

Deutsch

Français

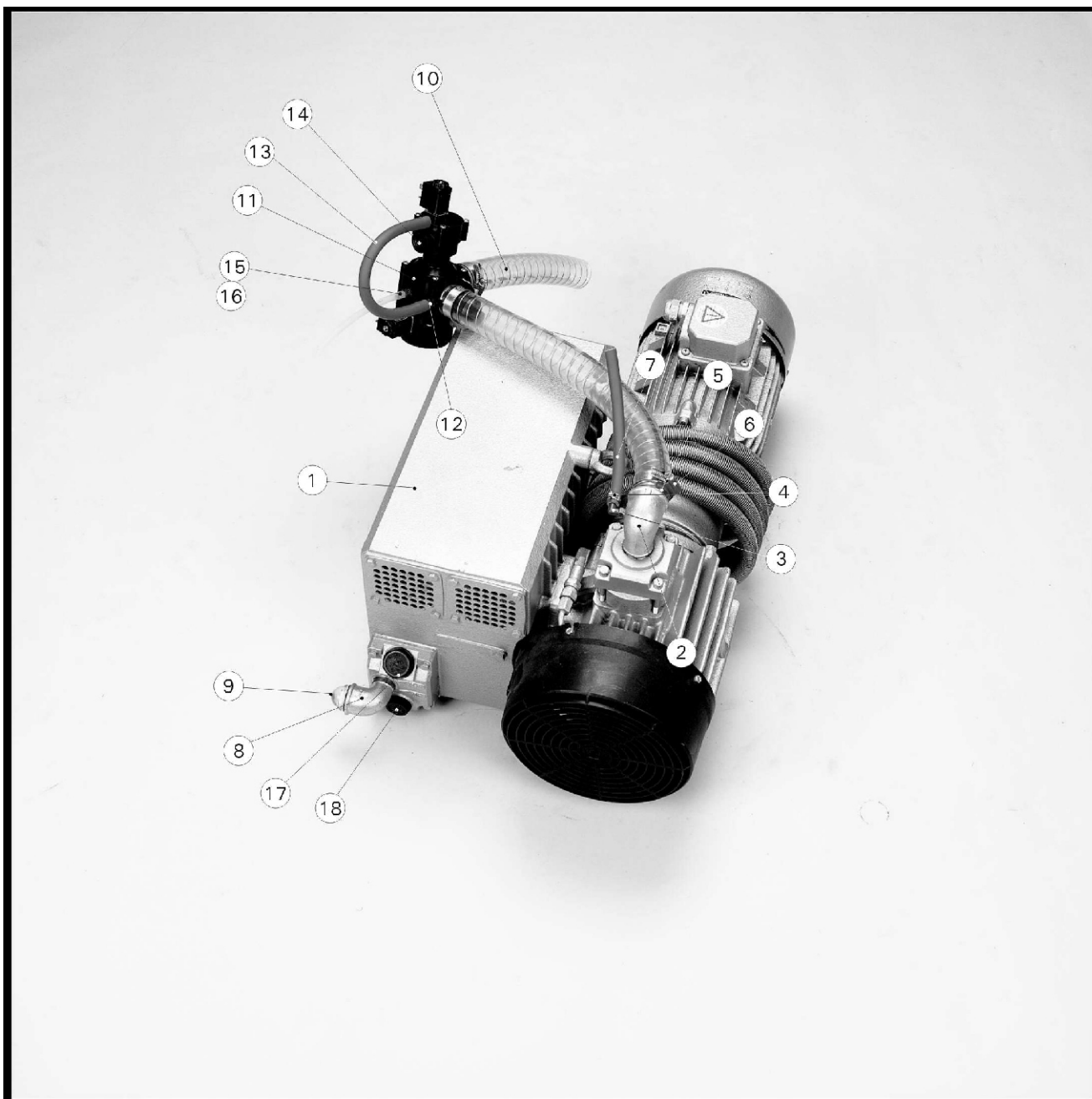
H800



Alleen voor Henkelman dealers
Only for Henkelman dealers
Nur für Henkelman Alleinvertreter
À l'usage exclusif des agents d'Henkelman

Samenstellingsfoto [1]
Pomp
H600

Assembly picture [1]
Pump
H600



Samenstellingsfoto [1]

Pomp H600

<i>Pos</i>	<i>Art. Nr.</i>	<i>Omschrijving</i>
1	0434000	vacuumpomp
2	0261410	knie bi-bu
3	0260100	slangpilaar haaks
4	0269064	slangklem
5	0261195	lasnippel
6	0269010	slangklem
7	0322052	slang
8	0261415	knie bi-bu
9	0438005	oliepijlglas
10	0322007	zuigslang
11	0281000	3/2 weg ventiel NC
12	0260105	slangpilaar
13	0322052	slang
14	0281005	2/2 weg ventiel NC
15	0260015	slangpilaar
16	0320224	slang
17	0939113	olievulplug
18	0939110	olieaftapplug

Assembly picture [1]

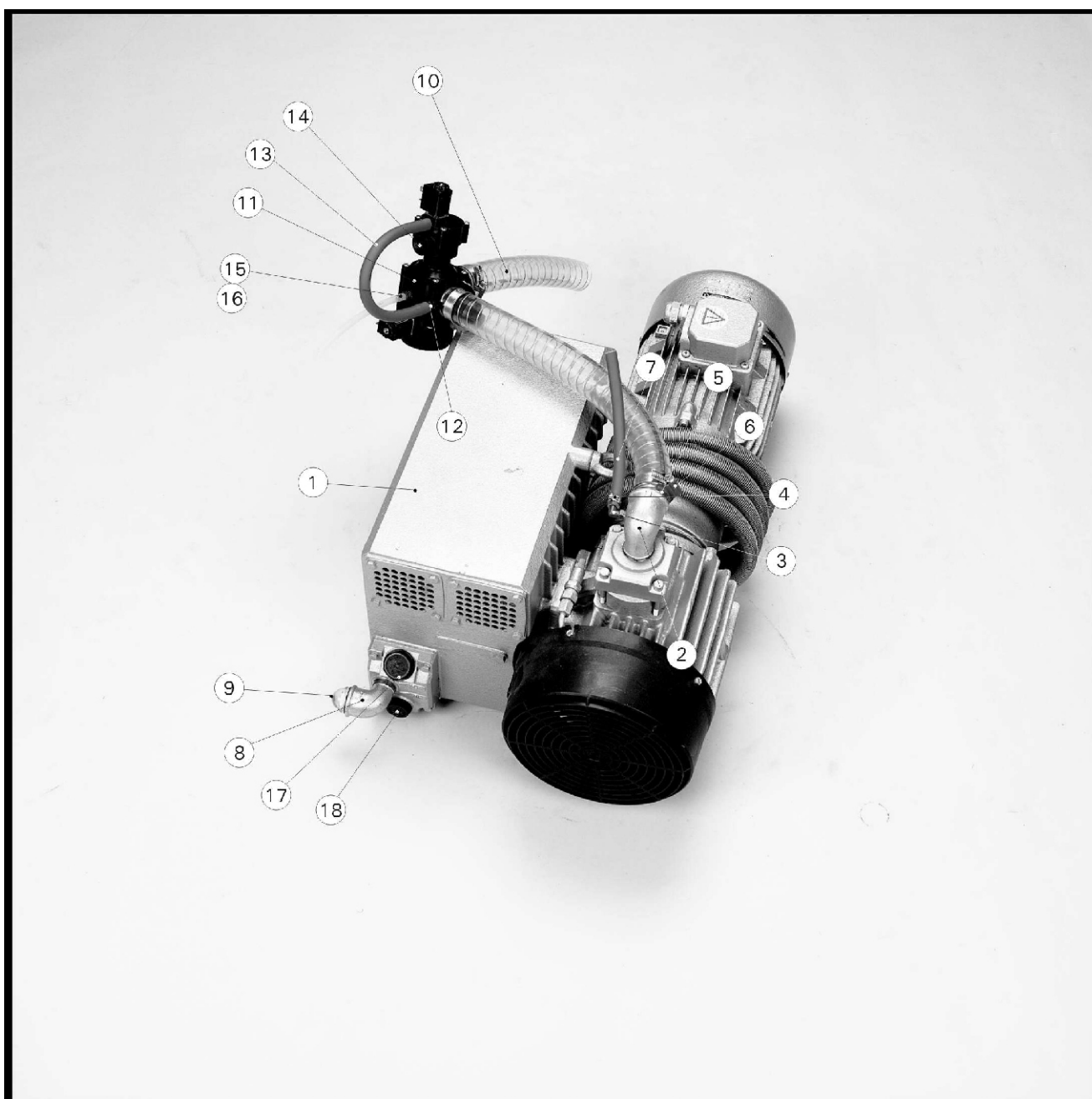
Pump H600

<i>Description</i>
vacuumpomp
knee
hose coupling angled
hose clamp
welding nipple
hose clamp
hose
knee
oil sight glass
vacuum hose
3/2 way valve NC
hose coupling
hose
2/2 way valve NC
hose coupling
hose
oil fill plug
oil drainage plug



Zusammenstellungsfoto [1]
Pumpe
H600

Foto d'assemblage [1]
Pompe à vide
H600



Zusammenstellungsfoto [1] Pumpe H600

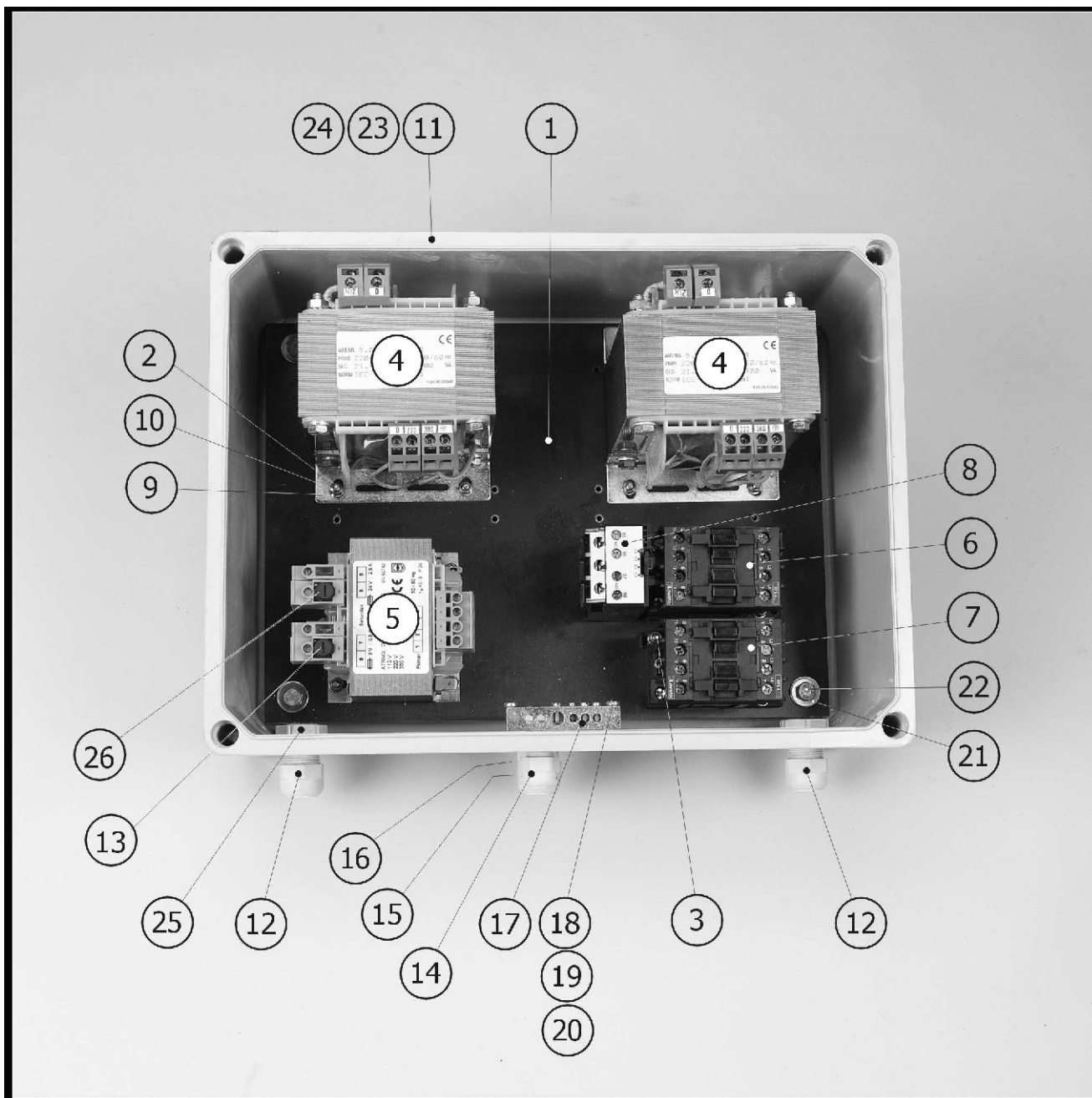
<i>Pos</i>	<i>Art. Nr.</i>	<i>Umschreibung</i>
1	0434000	Vakuumpumpe
2	0261410	Winkel
3	0260100	Schlauchtülle Winkel
4	0269064	Schlauchklammer
5	0261195	Schweißnippel
6	0269010	Schlauchklammer
7	0322052	Schlauch
8	0261415	Winkel
9	0438005	Ölschauglas
10	0322007	Vakuumschlauch
11	0281000	3/2 Wege Magnetventil
12	0260105	Schlauchtülle
13	0322052	Schlauch
14	0281005	2/2 Wege Magnetventil
15	0260015	Schlauchtülle
16	0320224	Schlauch
17	0939113	Ölfüllschraube
18	0939110	Ölablassschraube

Foto d'assemblage [1] Pompe à vide H600

<i>Description</i>
pompe à vide
coude
embout pour flexible coudé
collier de flexible
douille à souder
collier de flexible
flexible
coude
verre de niveau d'huile
flexible à vide
valve NC à 3/2 voies
embout pour flexible
flexible
valve NC à 2/2 voies
embout pour flexible
flexible
bouchon de remplissage d'huile
bouchon de vidange d'huile

Samenstellingsfoto [3]
Electrische kast
H600 & H800

Assembly picture [3]
Electrical box
H600 & H800



Samenstellingsfoto [3] Electrische kast H600 & H800

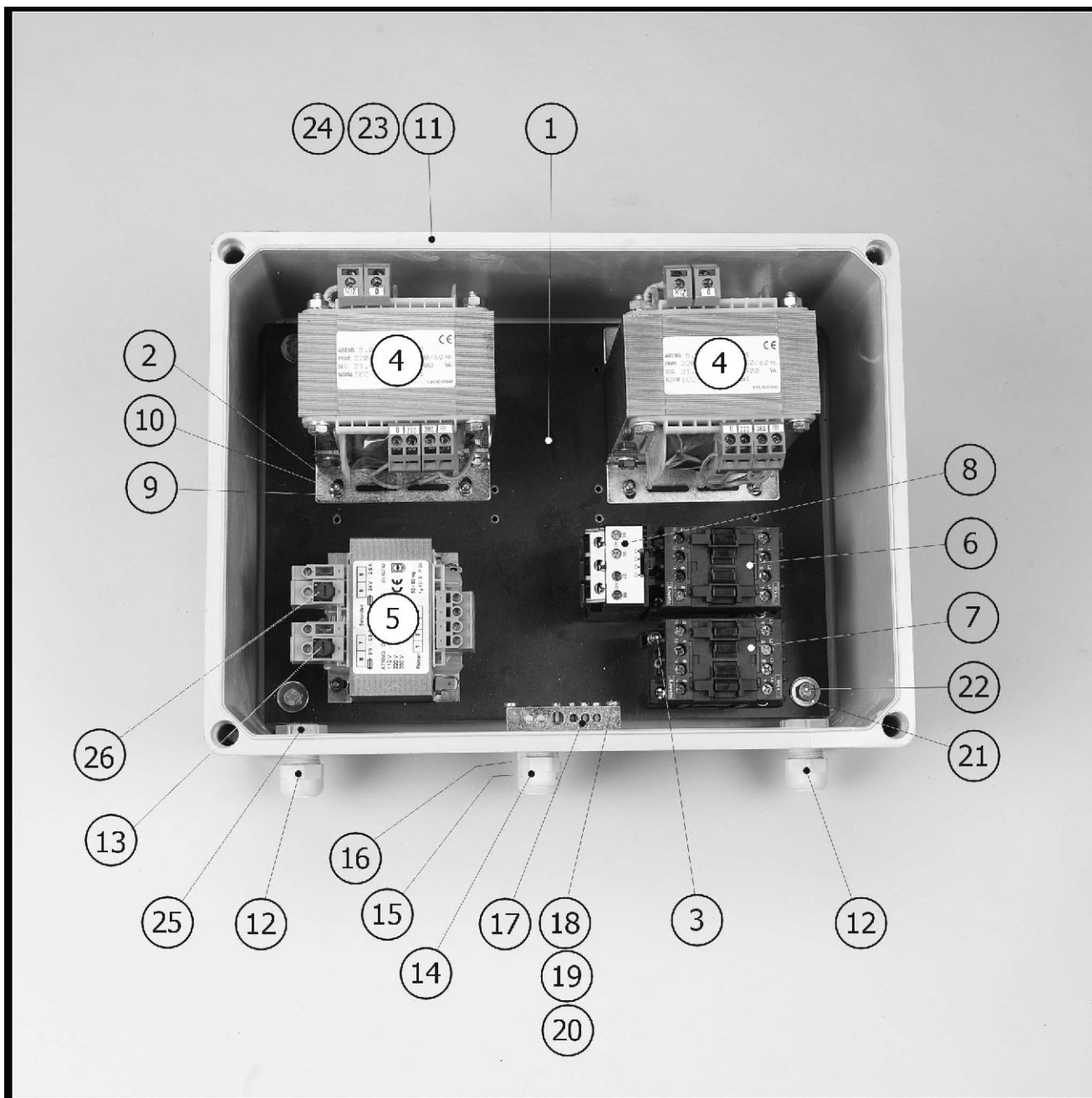
<i>Pos</i>	<i>Art. Nr.</i> <i>H600</i>	<i>Art. Nr.</i> <i>H800</i>	<i>Omschrijving</i>
1		0400910	componenten plaat
2		0041105	bolcilinder schroef met kruisgleuf (H)
3		0041106	bolcilinder schroef met kruisgleuf (H)
4		0223036	sealtransformator
5		0223011	transformator bediening met zekering
6	<u>0221006</u>	<u>0221012</u>	magneetschakelaar
7		0221006	magneetschakelaar
8	<u>0221029</u>	<u>0221035</u>	thermisch relais
9		0010014	vlakke sluitring
10		0020026	zelfborgende zeskantmoer met kunststof ring
11		0221901	electrokast
12	<u>0203004</u>	<u>0203008</u>	wartel
13	<u>0203004</u>	<u>0203008</u>	wartel
14	<u>0203001</u>	<u>0203004</u>	wartel
15		0203000	wartel
16	<u>0203004</u>	<u>0203001</u>	wartel
17		0221990	centrale aardklem
18		0041106	bolcilinder schroef met kruisgleuf (H)
19		0010014	vlakke sluitring
20		0020026	zelfborgende zeskantmoer met kunststof ring
21		0010037	vlakke sluitring
22		0031278	zeskanttapbout
23		0221900	deksel electrokast
24		0221915	schroeven deksel electrokast

Assembly picture [3] Electrical box H600 & H800

<i>Description</i>
component plate
cross recessed raised cheese head screw (H)
cross recessed raised cheese head screw (H)
sealtransformer
powertransformer with fuse
magnetical switch
magnetical switch
thermal safeguard
plain washer
prevailing torque type hexagon nut with plastic insert
electrical box
union nut
union nut
union nut
union nut
union nut
earthterminal
cross recessed raised cheese head screw (H)
plain washer
prevailing torque type hexagon nut with plastic insert
plain washer
hexagon headscrew
lid electrical box
screws electrical box

Zusammenstellungsfoto [3]
 Elektrokasten
 H600 & H800

Foto d'assemblage [3]
 Armoire électrique
 H600 & H800



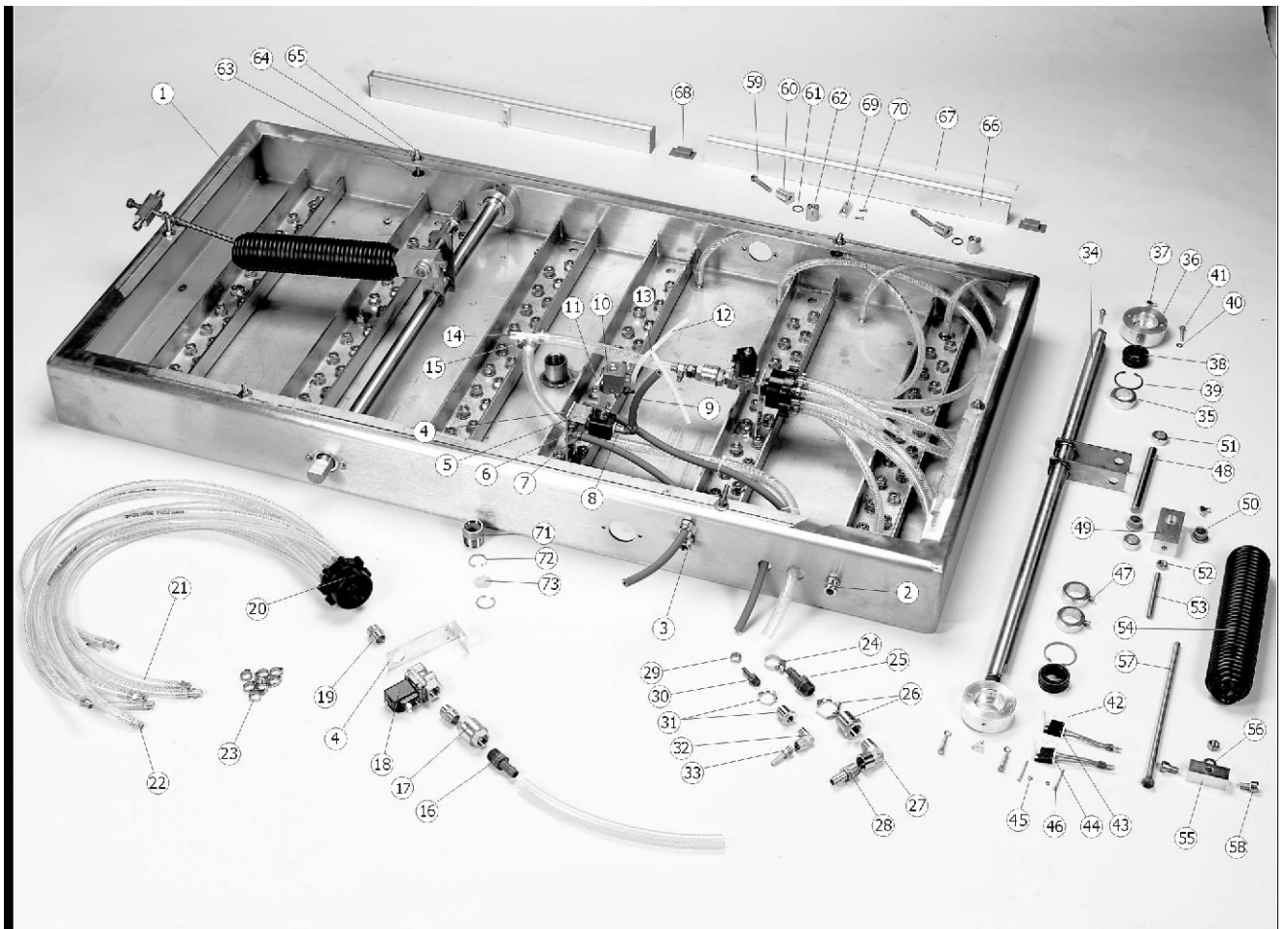
Zusammenstellungsfoto [3] Elektrokasten H600 & H800

Foto d'assemblage [3] Armoire électrique H600 & H800

<i>Pos</i>	<i>Art. Nr. H600</i>	<i>Art. Nr. H800</i>	<i>Umschreibung</i>	<i>Description</i>
1			componenten plaat	component plate
2			Linsenschraube mit Kreuzschlitz (H)	vis atete cylindrique bombée à empreinte cruciforme
3			Linsenschraube mit Kreuzschlitz (H)	vis atete cylindrique bombée à empreinte cruciforme
4			Schweißtransformator	transformateur de soudure
5			Steuertransformator met Sicherung	commande transformateur avec fusible
6	<u>0221006</u>	<u>0221012</u>	Magnet schalter	relais
7			Magnet schalter	relais
8	<u>0221029</u>	<u>0221035</u>	Thermische Sicherung	relais thermique
9			Flache Scheibe	rondelle plate
10			Sechskant Sicherheitsmutter mit Kunststoffring	ecrou auto-freine hexagonal avec anneau plastique
11			Elektrokasten	armoire électrique
12	<u>0203004</u>	<u>0203008</u>	Überwürfmutter	manchon
13	<u>0203004</u>	<u>0203008</u>	Überwürfmutter	manchon
14	<u>0203001</u>	<u>0203004</u>	Überwürfmutter	manchon
15			Überwürfmutter	manchon
16	<u>0203004</u>	<u>0203001</u>	Überwürfmutter	manchon
17			Erdungsanschluss	borne de masse centrale
18			Linsenschraube mit Kreuzschlitz (H)	vis atete cylindrique bombée à empreinte cruciforme
19			Flache Scheibe	rondelle plate
20			Sechskant Sicherheitsmutter mit Kunststoffring	ecrou auto-freine hexagonal avec anneau plastique
21			Flache Scheibe	rondelle plate
22			Sechskantschraube mit Schaft	vis à tête hexagonale
23			Deckel Elektrokasten	couvercle d'armoire électrique
24			Boltzen Elektrokasten	vis du couvercle d'armoire électronique

**Samenstellingsfoto [4]
Werkplaat
H600 & H800**

**Assembly picture [4]
Working plate
H600 & H800**



Samenstellingsfoto [4] Werkplaat H600 & H800

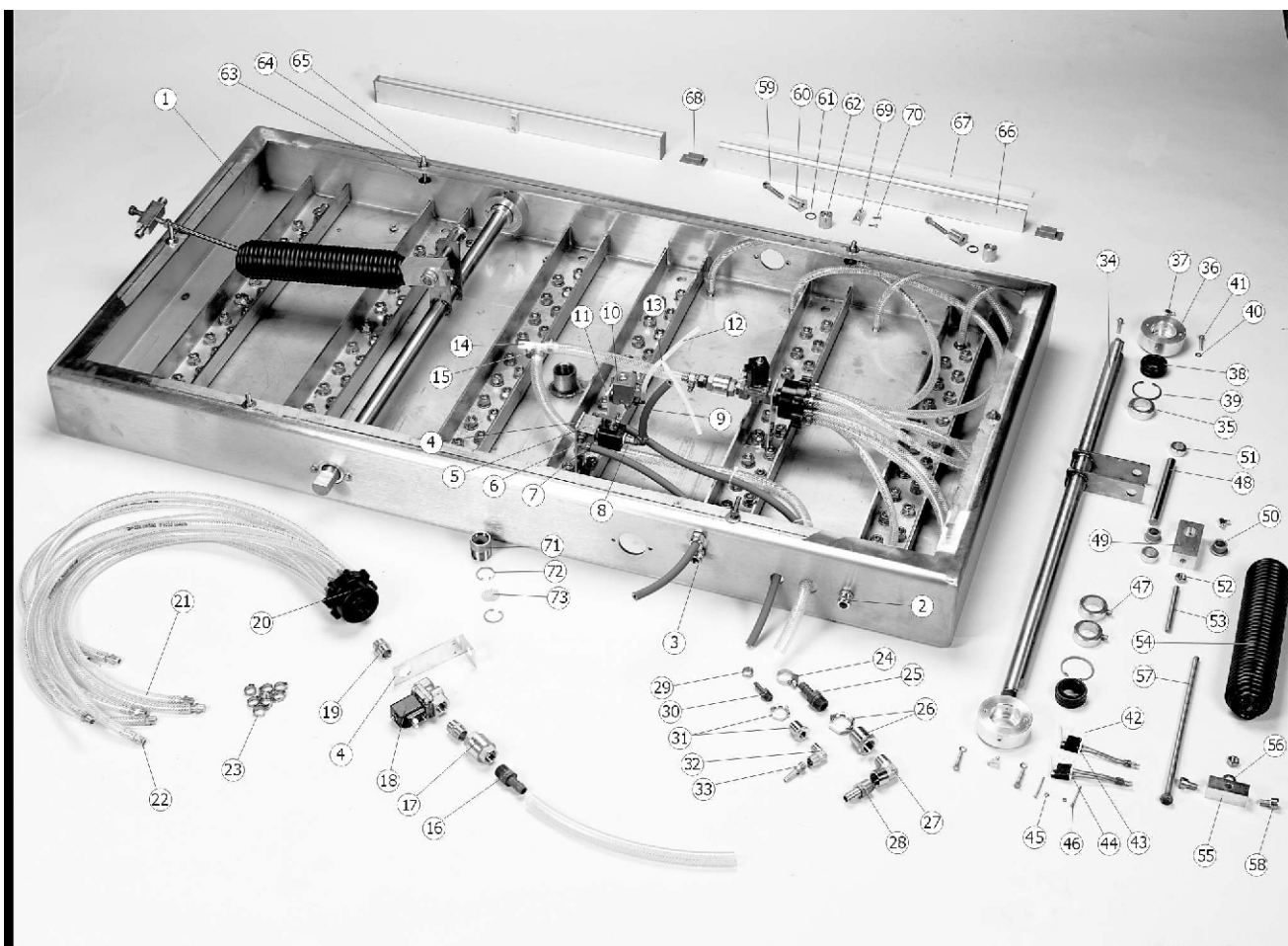
Pos	Art. Nr. <u>H600</u>	Art. Nr. <u>H800</u>	Omschrijving
1	<u>0710000</u>	<u>0750000</u>	werkplaat
2	<u>0203015</u>	<u>0203025</u>	wartel
3	0203015		wartel
5	0280050		3/2 weg ventiel NC
6	0260120		slangpilaar haaks
7	0269064		slangklem knijp
8	0261110		nippel
9	0322052		slang
10	0280020		2/2 weg ventiel NC
11	0401000		soft-air plug
12	0320224		slang
13	0260020		T-stuk
34	<u>0390752</u>	<u>0390756</u>	hoofdass
35	<u>0065820</u>	<u>0065830</u>	stelring
36	<u>0380800</u>	<u>0380803</u>	lagerhuis
37	0065370		conische smeernippel
38	<u>0065855</u>	<u>0065856</u>	gewrichtslager
39	<u>0065866</u>	<u>0065867</u>	zekeringsring voor boring
40	0010026		vlakke sluitring
41	0031259		zeskanttrapbout
42	0056620		afstandsbus
43	0220100		micro schakelaar
45	0010010		vlakke sluitring
46	0041226		cilinderschroef met zaagsnede
47	0050088		stelschroeven met BZK en kratereind
48	0390715		as
49	0380850		draablock veerprop
50	0065306		glijlagerbus met kraag
51	0065810		stelring
52	0020038		zeskantmoer
53	0403110		draadeind
54	<u>0080100</u>	<u>0080105</u>	trekveer
55	0403530		veerblok
56	0010031		vlakke sluitring
57	<u>0403103</u>	<u>0403104</u>	draadeind met moer
58	0061004		cilinderschroef met BZK
59	0060920		cilinderschroef met BZK
60	0380200		prop siliconen houder
61	0065744		o-ring
62	0380205		moer prop siliconen houder
63	0010038		vlakke sluitring
64	0020038		zeskantmoer
65	0031310		zeskanttrapbout
66	<u>0380750</u>	<u>0380755</u>	siliconen houder
67	0320200		sealprofiel
68	0380765		stop siliconen houder
69	0380090		borgstrip inlegplaat
70	0042110		verzonken schroef met zaaggleuf
71	<u>0390770</u>	<u>0390775</u>	afzuigmond
72	<u>0065859</u>	<u>0065865</u>	zekeringsring voor boring
73	<u>0390780</u>	<u>0390785</u>	filtergaas

Assembly picture [4] Working plate H600 & H800

Description
workingplate
union nut
union nut
3/2 way valve NC
hose coupling angled
hose clamp
nipple
hose
2/2 way valve NC
soft-air plug
hose
T-piece
main shaft
adjusting ring
bearing housing
lubrication nipple cone type
radial spherical plain bearing
retaining ring for bore
plain washer
hexagon headscrew
spacers
micro switch
plain washer
slotted cheese head screws
hexagon socket set screws with cup point
axle
swivel block
bearing bushing with flange
adjusting ring
hexagon nut
threaded rod
extension spring
spring block
plain washer
threaded rod with nut
hexagon socket head cap screws
hexagon socket head cap screws
seal anvil mounting stud
o-ring
nut stud seal anvil
plain washer
hexagon nut
hexagon headscrew
seal anvil
seal profile
plug seal anvil
retaining block
slotted countersunk head screws
vacuum inlet
retaining ring for bore
mesh wire filter

Zusammenstellungsfoto [4] Arbeitsplatte H600 & H800

Foto d'assemblage [4] Plaque de travail H600 & H800



Zusammenstellungsfoto [4] Arbeitsplatte H600 & H800

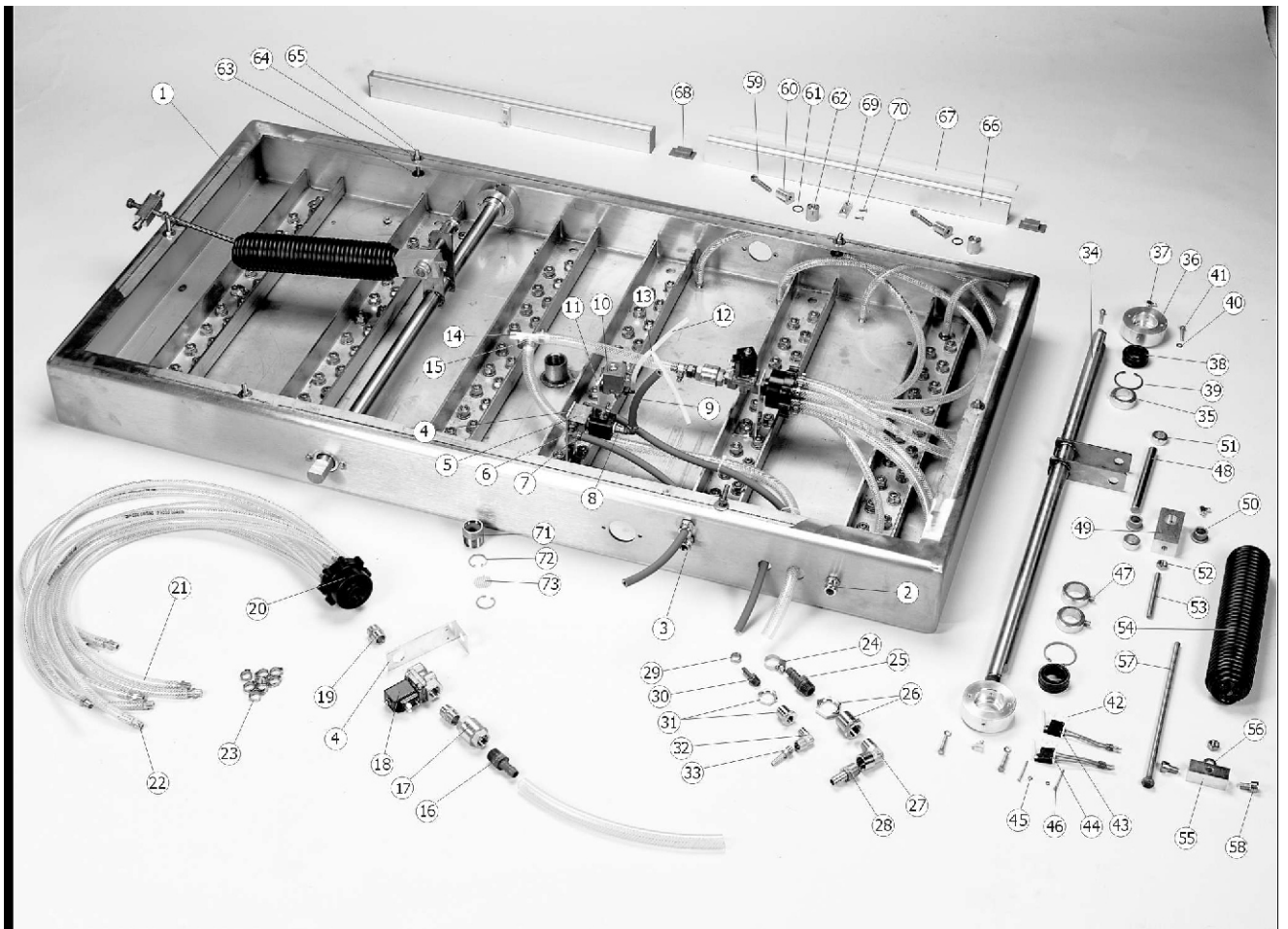
Pos	Art. Nr. <u>H600</u>	Art. Nr. <u>H800</u>	Umschreibung
1	<u>0710000</u>	<u>0750000</u>	Arbeitsplatte
2	<u>0203015</u>	<u>0203025</u>	Überwürfmutter
3	0203015		Überwürfmutter
5	0280050		3/2 Wege Magnetventil
6	0260120		Schlauchtülle Winkel
7	0269064		Schlauchklammer
8	0261110		Nippel
9	0322052		Schlauch
10	0280020		2/2 Wege Magnetventil
11	0401000		Soft-air Zapfen
12	0320224		Schlauch
13	0260020		T-Stück
34	<u>0390752</u>	<u>0390756</u>	Haubtrachse
35	<u>0065820</u>	<u>0065830</u>	Stelring
36	<u>0380800</u>	<u>0380803</u>	Lagergehäuse
37	0065370		Kegelschmiernippel
38	<u>0065855</u>	<u>0065856</u>	Gelenklager
39	<u>0065866</u>	<u>0065867</u>	Sicherungsring für Bohrung
40	0010026		Flache Scheibe
41	0031259		Zeskantapbout
42	0056620		afstandsbus
43	0220100		micro schakelaar
45	0010010		vlakke sluitring
46	0041226		cilinderschroef met zaagsnede
47	0050088		stelschroeven met BZK en kratereind
48	0390715		as
49	0380850		draablok veerprop
50	0065306		glijlagerbus met kraag
51	0065810		stelring
52	0020038		zeskantmoer
53	0403110		draadeind
54	<u>0080100</u>	<u>0080105</u>	trekveer
55	0403530		veerblok
56	0010031		vlakke sluitring
57	<u>0403103</u>	<u>0403104</u>	draadeind met moer
58	0061004		cilinderschroef met BZK
59	0060920		cilinderschroef met BZK
60	0380200		prop siliconen houder
61	0065744		o-ring
62	0380205		moer prop siliconen houder
63	0010038		vlakke sluitring
64	0020038		zeskantmoer
65	0031310		zeskantapbout
66	<u>0380750</u>	<u>0380755</u>	siliconen houder
67	0320200		sealprofiel
68	0380765		stop siliconen houder
69	0380090		borgstrip inlegplaat
70	0042110		verzonken schroef met zaaggleuf
71	<u>0390770</u>	<u>0390775</u>	afzuigmond
72	<u>0065859</u>	<u>0065865</u>	zekeringsring voor boring
73	<u>0390780</u>	<u>0390785</u>	filtergaas

Foto d'assemblage [4] Plaque de travail H600 & H800

Description
plaque de travail
manchon
manchon
valve NC à 3/2 voies
embout pour flexible coudé
collier de flexible
douille
flexible
valve NC à 2/2 voies
bouchon soft-air
flexible
T-pièce
arbre principal
bague de réglage
boîte de palier
graisseur à tête sphérique
palier articulé
circlip pour alesage
rondelle plate
hexagon headscrew
spacers
micro switch
plain washer
slotted cheese head screws
hexagon socket set screws with cup point
axle
swivel block
bearing bushing with flange
adjusting ring
hexagon nut
threaded rod
extension spring
spring block
plain washer
threaded rod with nut
hexagon socket head cap screws
hexagon socket head cap screws
seal anvil mounting stud
o-ring
nut stud seal anvil
plain washer
hexagon nut
hexagon headscrew
seal anvil
seal profile
plug seal anvil
retaining block
slotted countersunk head screws
vacuum inlet
retaining ring for bore
mesh wire filter

**Samenstellingsfoto [5]
Werkplaat gas
H600 & H800**

**Assembly picture [5]
Working plate gasflush
H600 & H800**



Samenstellingsfoto [5] Werkplaat gas H600 & H800

<i>Pos</i>	<i>Art. Nr.</i> <u>H600</u>	<i>Art. Nr.</i> <u>H800</u>	<i>Omschrijving</i>
4	0380300		steun
14	0260340		T-stuk
15	0269065		slangklem
16	0260325		slangpilaar
17	0810111		terugslagklep
18	0280040		2/2 weg ventiel NC
19	0261115		nippel
20	0280900		gasverdeler
21	0322200		slang
22	0262110		slangpilaar
23	0269063		slangklem
24	0268890		slangklem
25	0260325		slangpilaar
26	0261164		schot doorvoer
27	0260502		knief bi-bu
28	0262150		slangpilaar
29	0269063		slangklem
30	0260125		slangpilaar
31	0261160		schot doorvoer
32	0260501		knief bi-bu
33	0262110		slangpilaar
44	0220100		micro schakelaar

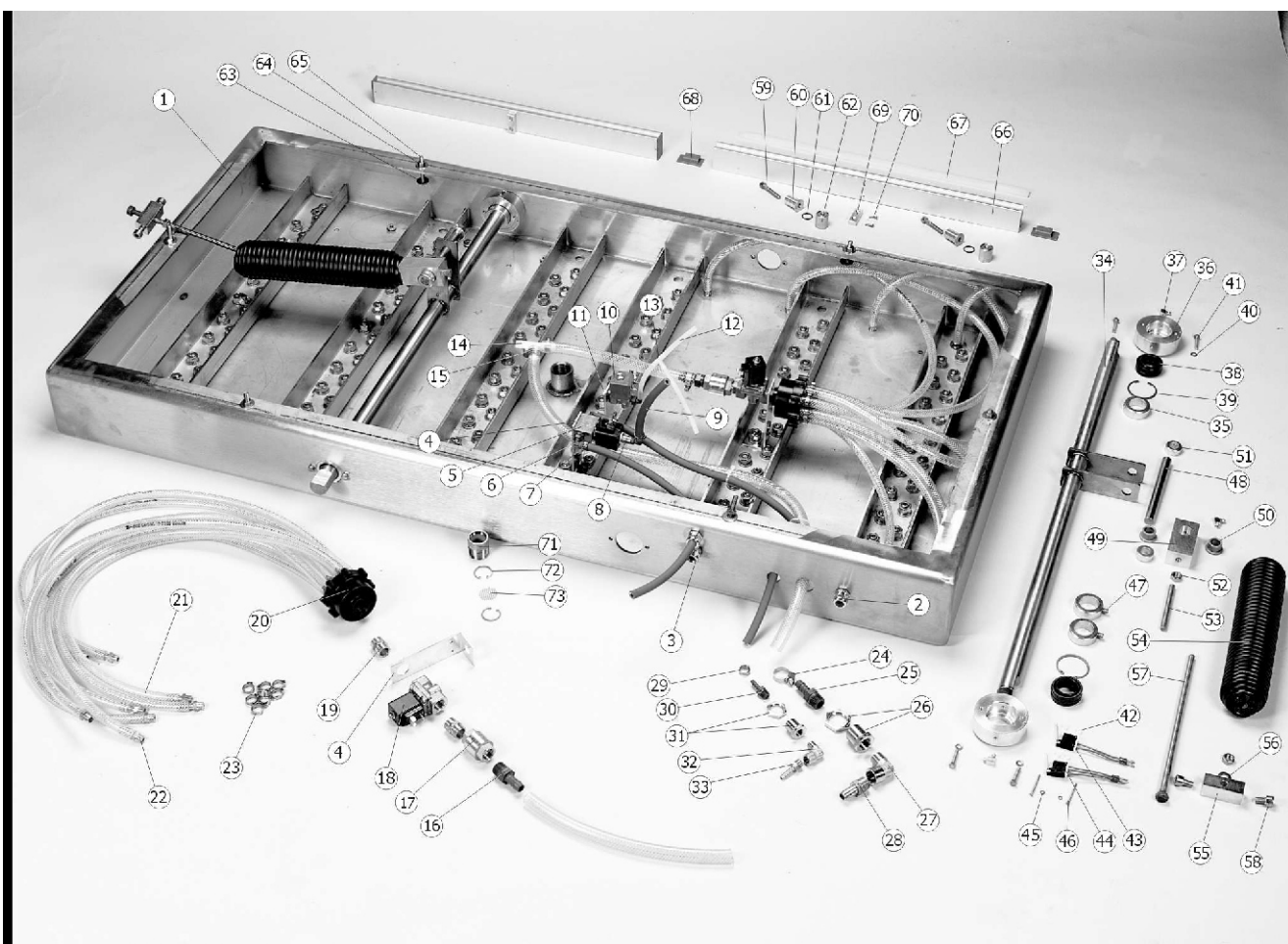
Assembly picture [5] Working plate gasflush H600 & H800

<i>Description</i>
support
T-piece
hose clamp
hose coupling
non-return valve
2/2 way valve NC
nipple
gas manifold
hose
hose coupling
hose clamp
hose clamp
hose coupling
panel passage nipple
knee
hose coupling
hose clamp
hose coupling
panel passage nipple
knee
hose coupling
micro switch



Zusammenstellungsfoto [5]
Arbeitsplatte Gas
H600 & H800

Foto d'assemblage [5]
Plaque de travail Gaz
H600 & H800



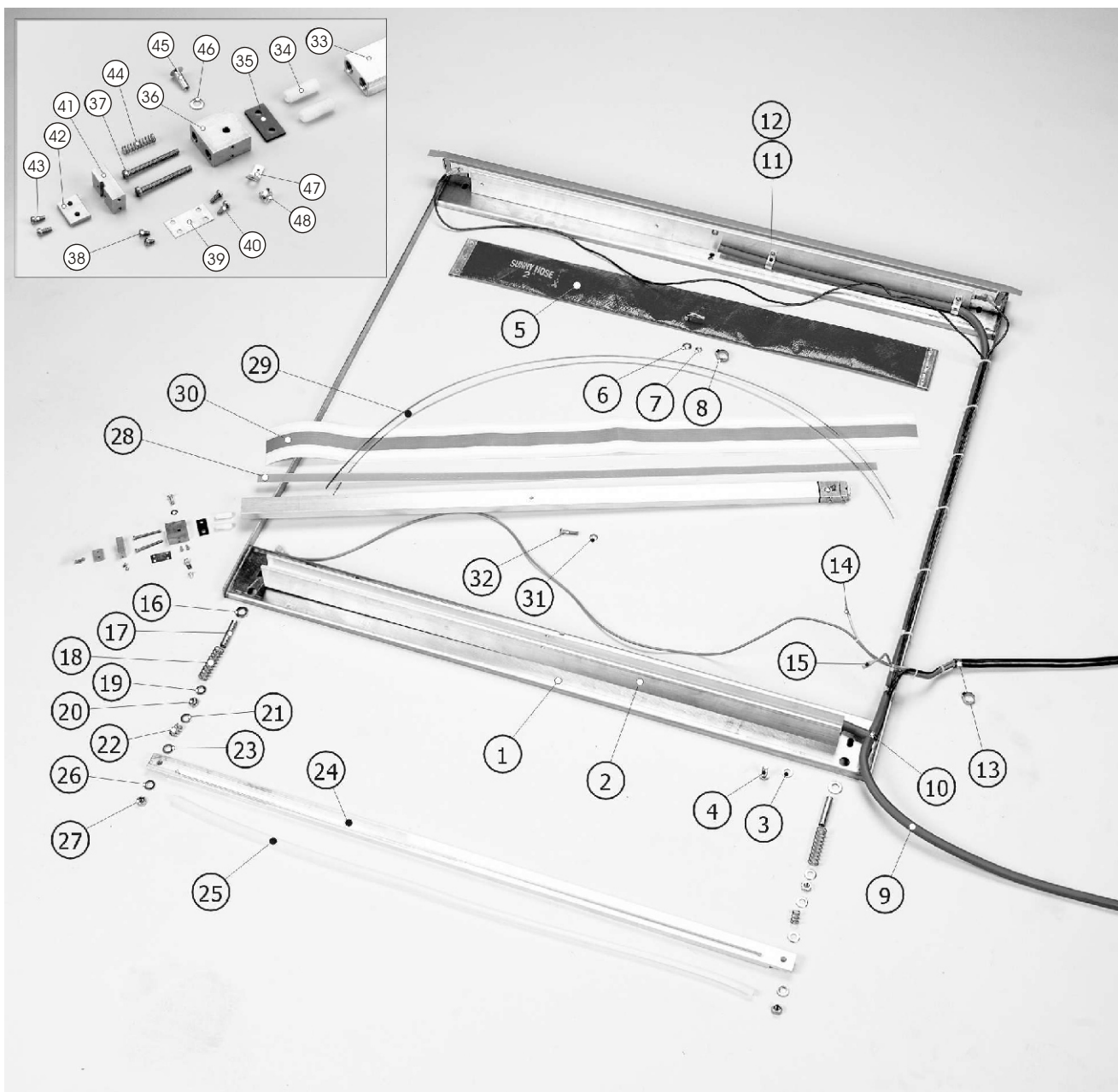
Zusammenstellungsfoto [5] Arbeitsplatte Gas H600 & H800

Foto d'assemblage [5] Plaque de travail Gaz H600 & H800

<i>Pos</i>	<i>Art. Nr.</i> <u>H600</u>	<i>Art. Nr.</i> <u>H800</u>	<i>Umschreibung</i>	<i>Description</i>
4	0380300		Stütze	support
14	0260340		T-Stück	T-pièce
15	0269065		Schlauchklammer	collier de flexible
16	0260325		Schlauchtülle	embout pour flexible
17	0810111		Rückschlagventil	clapet antiretour
18	0280040		2/2 Wege Magnetventil	valve NC à 2/2 voies
19	0261115		Nippel	douille
20	0280900		Gas Verteiler	distributeur de gaz
21	0322200		Schlauch	flexible
22	0262110		Schlauchtülle	embout pour flexible
23	0269063		Schlauchklammer	collier de flexible
24	0268890		Schlauchklammer	collier de flexible
25	0260325		Schlauchtülle	embout pour flexible
26	0261164		Wanddurchfür	cloison du passage
27	0260502		Winkel	coude
28	0262150		Schlauchtülle	embout pour flexible
29	0269063		Schlauchklammer	collier de flexible
30	0260125		Schlauchtülle	embout pour flexible
31	0261160		Wanddurchfür	cloison du passage
32	0260501		Winkel	coude
33	0262110		Schlauchtülle	embout pour flexible
44	0220100		Mikroschalter	microcontact

**Samenstellingsfoto [6]
Sealsysteem
H600 & H800**

**Assembly picture [6]
Sealing system
H600 & H800**



Samenstellingsfoto [6] Sealsysteem H600 & H800

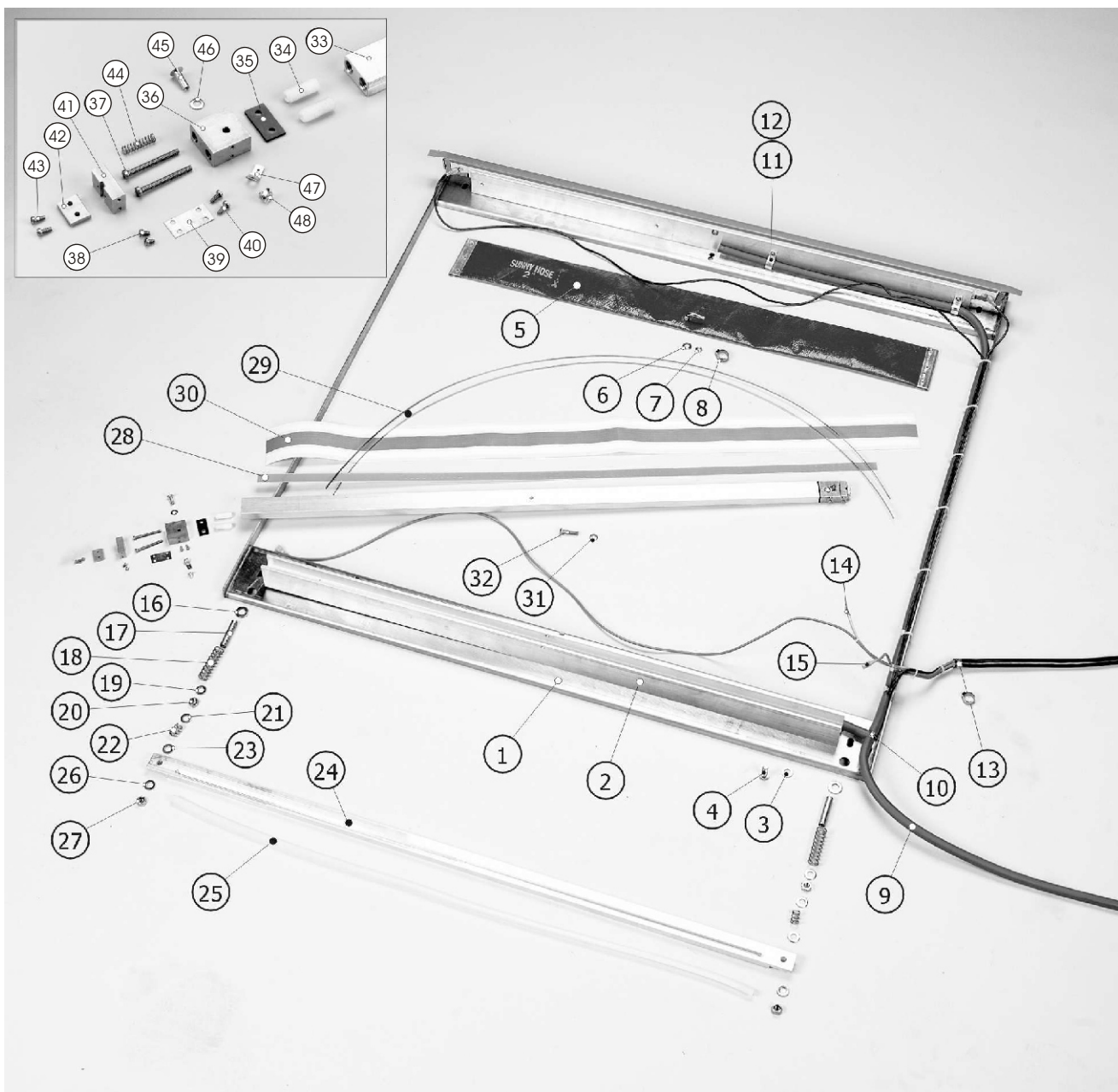
Pos	Art. Nr. <u>H600</u>	Art. Nr. <u>H800</u>	Omschrijving
1	<u>0710120</u>	<u>0750120</u>	sealmechanisme basisdeel
2	<u>0380600</u>	<u>0380605</u>	aandrukbalk
3	0010030		vlakke sluitring
4	0031286		zeskanttapbout
5	<u>0301580</u>	<u>0301850</u>	sealzak
6	<u>0301580</u>	<u>0301850</u>	sealzak
7	<u>0301580</u>	<u>0301850</u>	sealzak
8	0269064		slangklem knijp
9	0322052		slang
10	0260140		T-stuk
11	0065872		kabelklem
12	0041101		bolcilinder schroef met kruisgleuf (H)
13	0269064		slangklem knijp
14	0200310		ringtong
15	0200314		volledig geïsoleerde schuif schoen
16	0010031		vlakke sluitring
17	0390625		afstandsbus
18	0080020		drukveer
19	0010030		vlakke sluitring
20	0020038		zeskantmoer
21	0010030		vlakke sluitring
22	0080005		drukveer
23	0010030		vlakke sluitring
24	<u>0380020</u>	<u>0380024</u>	zakvasthouder
25	0320210		dekselrubber
26	0010030		vlakke sluitring
27	0020040		zelfborgende zeskantmoer met kunststof ring
28	0305035		glasweefselstrip
29	0305000		sealdraad
30	0305510		teflon tape
31	0010026		vlakke sluitring
32	0065017		laagbolkop Schroef BZK
33	<u>0380405</u>	<u>0380405</u>	sealbalk basisdeel
34	0304035		draadbush sealbalk
35	0304036		isolatieplaat sealbalk
36	0304018		aansluitblok sealbalk
37	0041246		cilinderschroef met zaagsnede
38	0041205		cilinderschroef met zaagsnede
39	0304020		veerplaat
40	0041205		cilinderschroef met zaagsnede
41	0304024		spanblok dubbelseal
42	0304030		sealdraadklem
43	0041208		cilinderschroef met zaagsnede
44	0080003		drukveer
45	0065220		boekmoer
46	0010022		vlakke sluitring
47	0200090		aardklem
48	0041101		bolcilinder schroef met kruisgleuf (H)

Assembly picture [6] Sealing system H600 & H800

Description
sealmechanism basepart
pressure beam
plain washer
hexagon headscrew
sealbag
sealbag
sealbag
hoseclamp
hose
T-piece
wire clamp
cross recessed raised cheese head screw (H)
hoseclamp
ring tongue M4 red
fully insulated receptacle blue
plain washer
spacers
spring
plain washer
hexagon nut
plain washer
spring
plain washer
vacuum bag retainer
lid gasket
plain washer
prevailing torque type hexagon nut with plastic insert
glasfiber strip
sealwire
teflon tape
plain washer
hexagon socket button head cap screw
sealbar base part
threaded bush sealbar
isolation plate
connection block sealbar
slotted cheese head screws
slotted cheese head screws
springplate
slotted cheese head screws
tension block double seal
sealwire clamp
slotted cheese head screws
spring
book screw
plain washer
earthterminal
cross recessed raised cheese head screw (H)

Zusammenstellungsfoto [6]
Schweißsystem
H600 & H800

Foto d'assemblage [6]
Système de soudure
H600 & H800



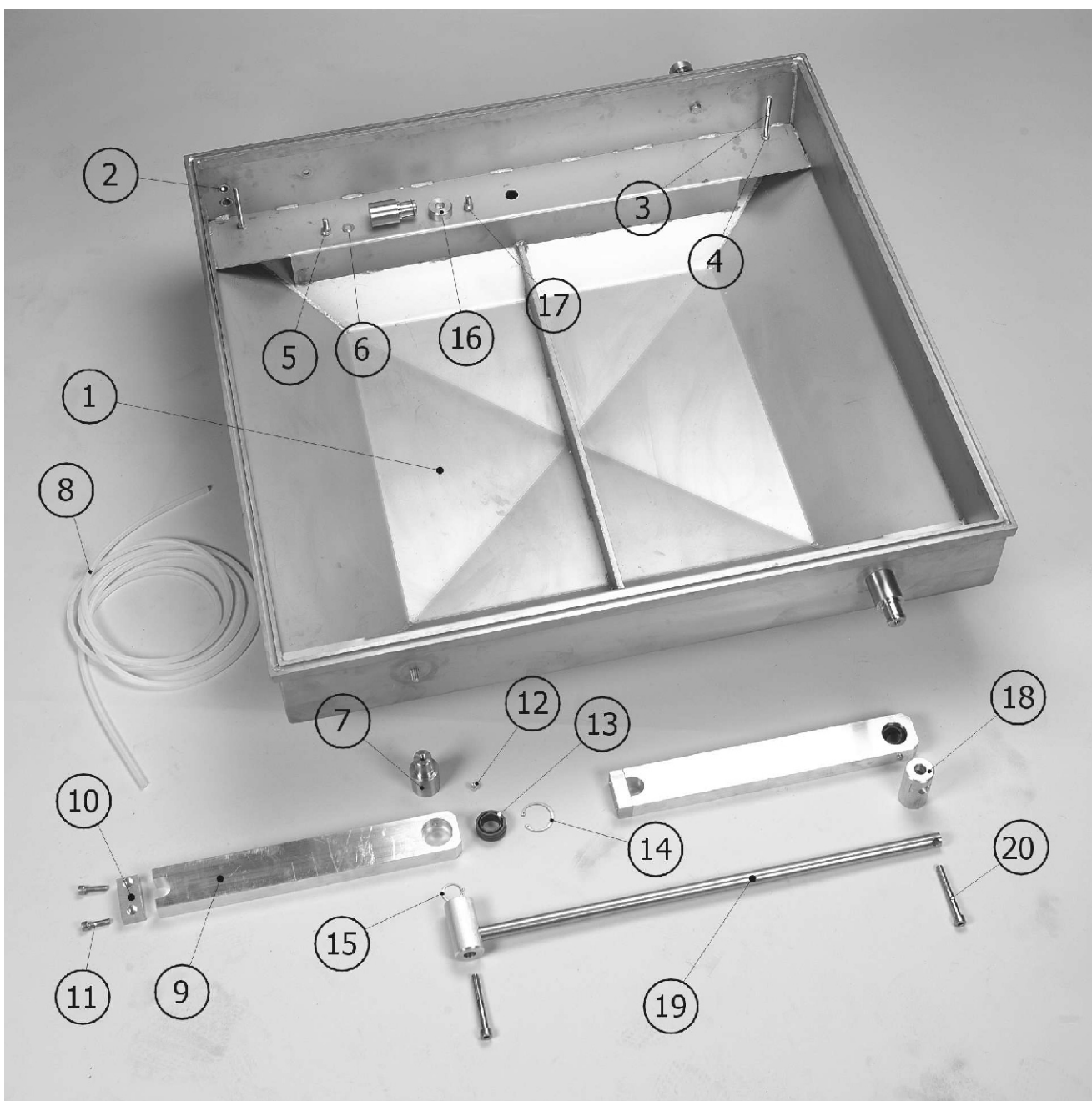
Zusammenstellungsfoto [6] Schweißsystem H600 & H800

Foto d'assemblage [6] Système de soudure H600 & H800

<i>Pos</i>	<i>Art. Nr.</i> <u>H600</u>	<i>Art. Nr.</i> <u>H800</u>	<i>Umschreibung</i>	<i>Description</i>
1	<u>0710120</u>	<u>0750120</u>	Schweißsystem Basisteil	mécanisme de soudure du composant de base
2	<u>0380600</u>	<u>0380605</u>	Drückbalken	poutre de pression
3		0010030	Flache Scheibe	rondelle plate
4		0031286	Sechskantschraube mit Schaft	vis a tete hexagonale
5	<u>0301580</u>	<u>0301850</u>	Schweißbeutel	sac de soudure
6	<u>0301580</u>	<u>0301850</u>	Schweißbeutel	sac de soudure
7	<u>0301580</u>	<u>0301850</u>	Schweißbeutel	sac de soudure
8		0269064	Schlauchklammer	collier de flexible
9		0322052	Schlaug	flexible
10		0260140	T-Stück	T-pièce
11		0065872	Kabelklammer	serre-câble
12		0041101	Linsenschraube mit Kreuzschlitz (H)	vis atete cylindrique bombée a empreinte cruciforme (H)
13		0269064	Schlauchklammer	collier de flexible
14		0200310	Ringzung M4 Rot	langue à bague
15		0200314	Vollisolierte steckhuls blau	sabot coulissant complètement isolé
16		0010031	Flache Scheibe	rondelle plate
17		0390625	Distanzrohr	entretoises lisses
18		0080020	Feder	ressort d'appui
19		0010030	Flache Scheibe	rondelle plate
20		0020038	Sechskantmutter	ecrou hexagonal
21		0010030	Flache Scheibe	rondelle plate
22		0080005	Feder	ressort d'appui
23		0010030	Flache Scheibe	rondelle plate
24	<u>0380020</u>	<u>0380024</u>	Vakuumbeutelklammer	porte-sacs
25		0320210	Deckelgummi	caoutchouc du couvercle
26		0010030	Flache Scheibe	rondelle plate
27		0020040	Sechskant Sicherheitsmutter mit Kunststoffring	ecrou auto-freine hexagonal avec anneau plastique
28		0305035	Glasgewebe	bande en tissu de verre
29		0305000	Schweißdraht	fil de soudure
30		0305510	Teflon	bande adhésive en téflon
31		0010026	Flache Scheibe	rondelle plate
32		0065017	Flachrundkopfschraube mit Innensechskant	vis à tête bombée a six pans creux
33	<u>0380400</u>	<u>0380405</u>	Schweißlinie Basisteil	poutre de soudure du composant de base
34		0304035	Gewindebüchse Schweißbalken	douille filetée de la poutre de soudure
35		0304036	Isolierplatte	plaque d'isolation
36		0304018	Anschlieblock Schweißlinie	bloc de raccordement du poutre de soudure
37		0041246	Zylinderschraube mit Schlitz	vis a tete cylindrique fendue
38		0041206	Zylinderschraube mit Schlitz	vis a tete cylindrique fendue
39		0304020	Blehfeder	ressort plaque
40		0041205	Zylinderschraube mit Schlitz	vis a tete cylindrique fendue
41		0304024	Spannblock doppelt Schweißung	bloc de serrage à double soudure
42		0304030	Schweißdrahtklammer	bride de fil de soudure
43		0041206	Zylinderschraube mit Schlitz	vis a tete cylindrique fendue
44		0080003	Feder	ressort d'appui
45		0010022	Flache Scheibe	rondelle plate
46		0065220	Buchschraube	ecrous de reliure
47		0200090	Erdklemme	borne de masse
48		0041101	Linsenschraube mit Kreuzschlitz (H)	vis atete cylindrique bombée a empreinte cruciforme (H)

Samenstellingsfoto [7]
Deksel
H600 & H800

Assembly picture [7]
Lid
H600 & H800



Samenstellingsfoto [7] Deksel H600 & H800

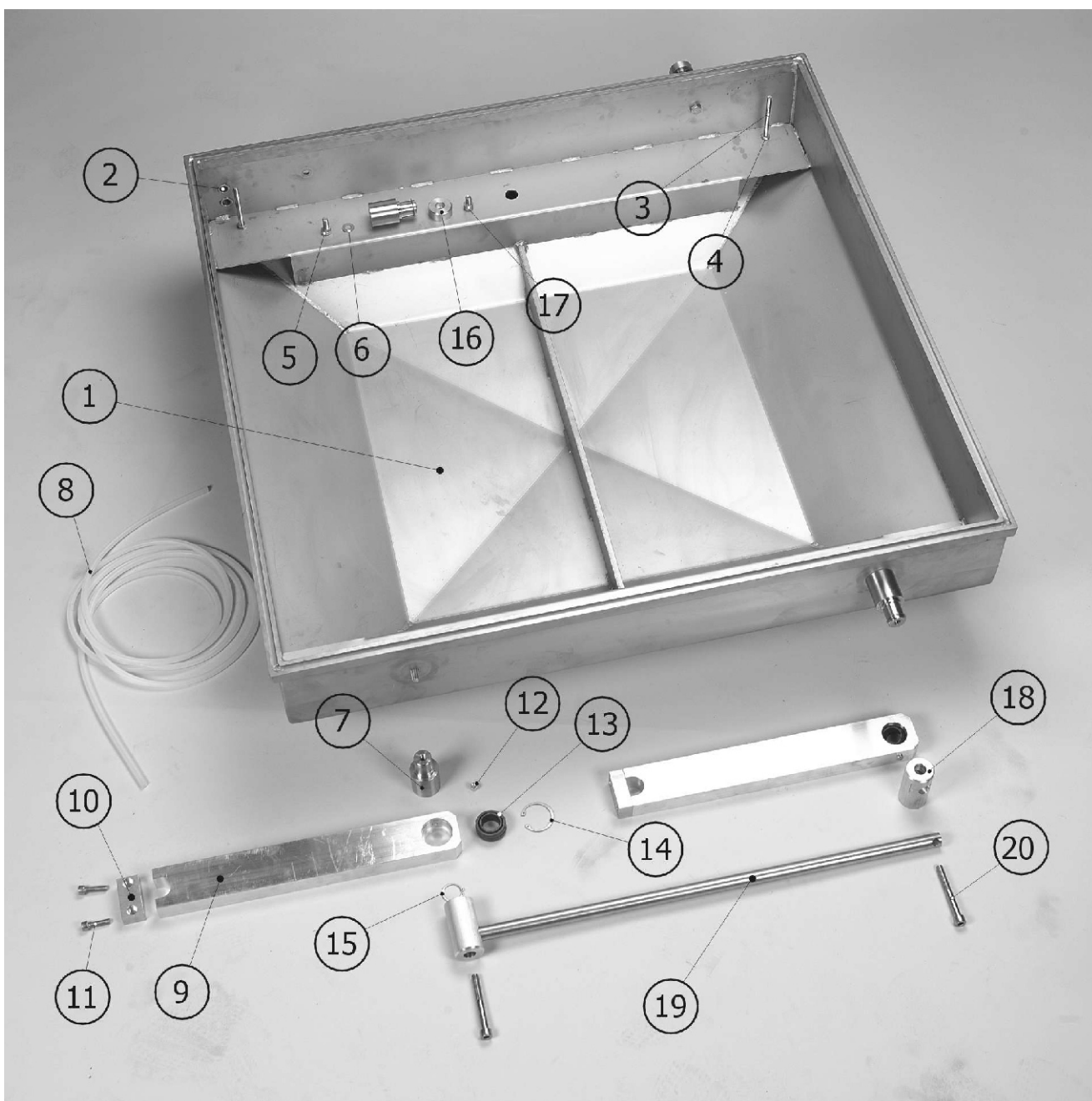
<i>Pos</i>	<i>Art. Nr.</i> <u>H600</u>	<i>Art. Nr.</i> <u>H800</u>	<i>Omschrijving</i>
1	<u>0710010</u>	<u>0750010</u>	deksel
2	0203015		wartel
3	0403120		draadeind
4	0020038		zeskantmoer
5	0031318		zeskanttapbout
6	0010034		afdichtring
7	<u>0390700</u>	<u>0390706</u>	astap deksel
8	0320227		slang
9	<u>0380501</u>	<u>0380506</u>	parallelstang
10	<u>0380501</u>	<u>0380506</u>	parallelstang
11	0060910		cilinderschroef met BZK
12	0065375		inslag smeernippel
13	0065853		gewrichtslager
14	0065863		zekeringsring voor boring
15	0065260		zekeringsring voor as
16	0380762		ring astap
17	0061004		cilinderschroef met BZK
18	0380760		handgreephouder
19	<u>0390710</u>	<u>0390711</u>	handgreep
20	0061002		cilinderschroef met BZK

Assembly picture [7] Lid H600 & H800

<i>Description</i>
lid
union nut
threaded rod
hexagon nut
hexagon headscrew
sealing washer
shaft lid
hose
lid arm
lid arm
hexagon socket head cap screws
lubrication nipple
radial spherical plain bearing
retaining ring for bore
retaining ring for shaft
ring shaft
hexagon socket head cap screws
handlebar bracket
handlebar
hexagon socket head cap screws

Zusammenstellungsfoto [7]
Deckel
H600 & H800

Foto d'assemblage [7]
Couvercle
H600 & H800



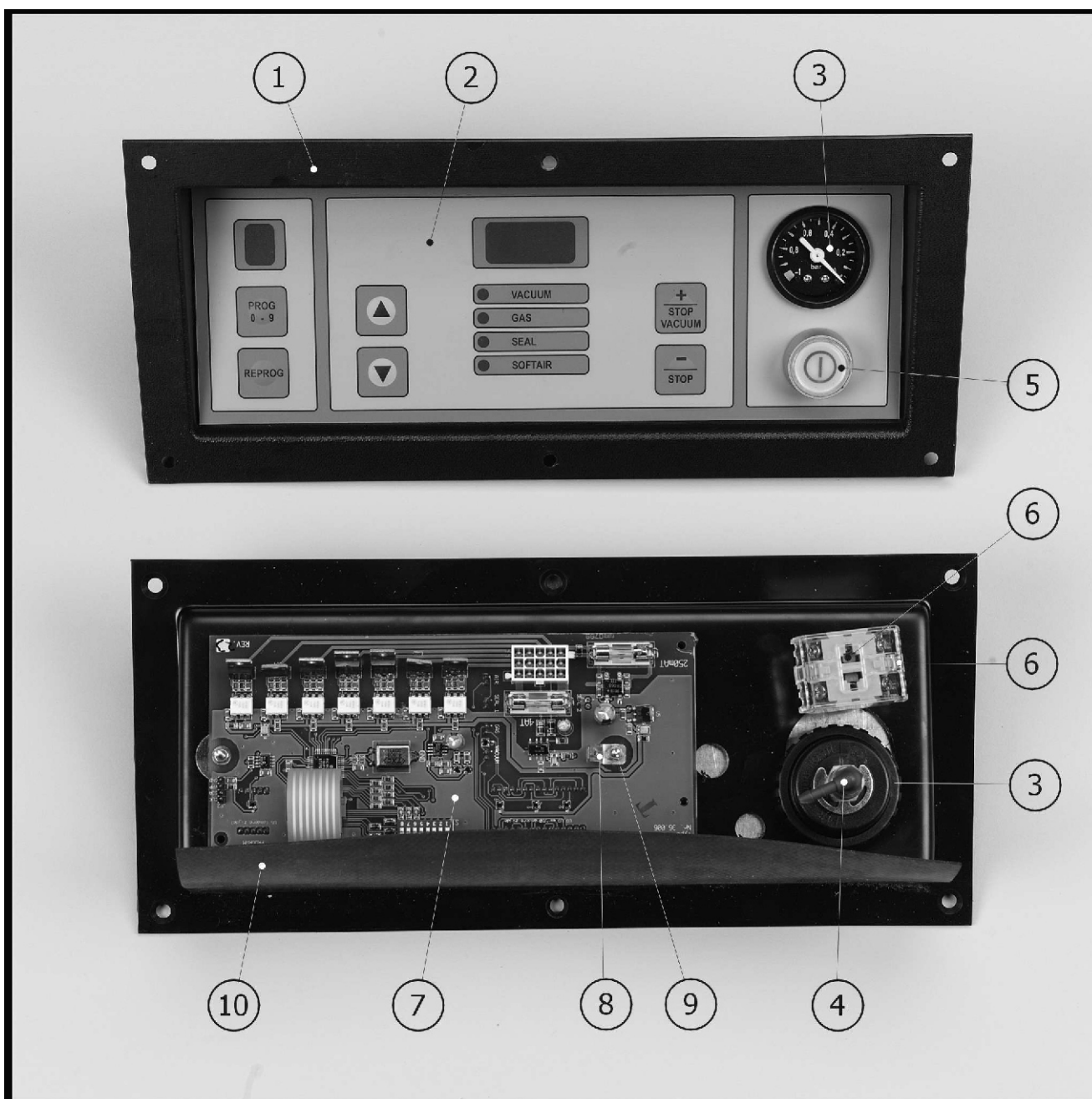
Zusammenstellungsfoto [7] Deckel H600 & H800

Foto d'assemblage [7] Couvercle H600 & H800

<i>Pos</i>	<i>Art. Nr.</i> <u>H600</u>	<i>Art. Nr.</i> <u>H800</u>	<i>Umschreibung</i>	<i>Description</i>
1	<u>0710010</u>	<u>0750010</u>	Deckel	couvercle
2	0203015		Überwürfmutter	manchon
3	0403120		Gewindestange	goujon fileté
4	0020038		Sechskantmutter	ecrou hexagonal
5	0031318		Sechskantschraube mit Schaft	vis a tete hexagonale
6	0010034		Flachdichtring	bague d'étanchéité
7	<u>0390700</u>	<u>0390706</u>	Deckel Zapfen	tourillon d'arbre
8	0320227		Schlauch	flexible
9	<u>0380501</u>	<u>0380506</u>	Deckelarm	barre en parallèle
10	<u>0380501</u>	<u>0380506</u>	Deckelarm	barre en parallèle
11	0060910		Zylinderschraube mit Innensechskant	vis a tete cylindrique a six pans creux
12	0065375		Zylindrische Schmiernippel	graisseur a tete cylindrique
13	0065853		Gelenklager	palier articulé
14	0065863		Secherheingsring für Bohrung	circlip pour alesage
15	0065260		Sicherungsring für Welle	circlips pour arbres
16	0380762		Zapfenring	anneau du tourillon d'arbre
17	0061004		Zylinderschraube mit Innensechskant	vis a tete cylindrique a six pans creux
18	0380760		Handgriff Halter	porte-poignée
19	<u>0390710</u>	<u>0390711</u>	Handgriff	poignée
20	0061002		Zylinderschraube mit Innensechskant	vis a tete cylindrique a six pans creux

Samenstellingsfoto [8] Bedieningspaneel

Assembly picture [8] Control panel



Samenstellingsfoto [8] Bedieningspaneel

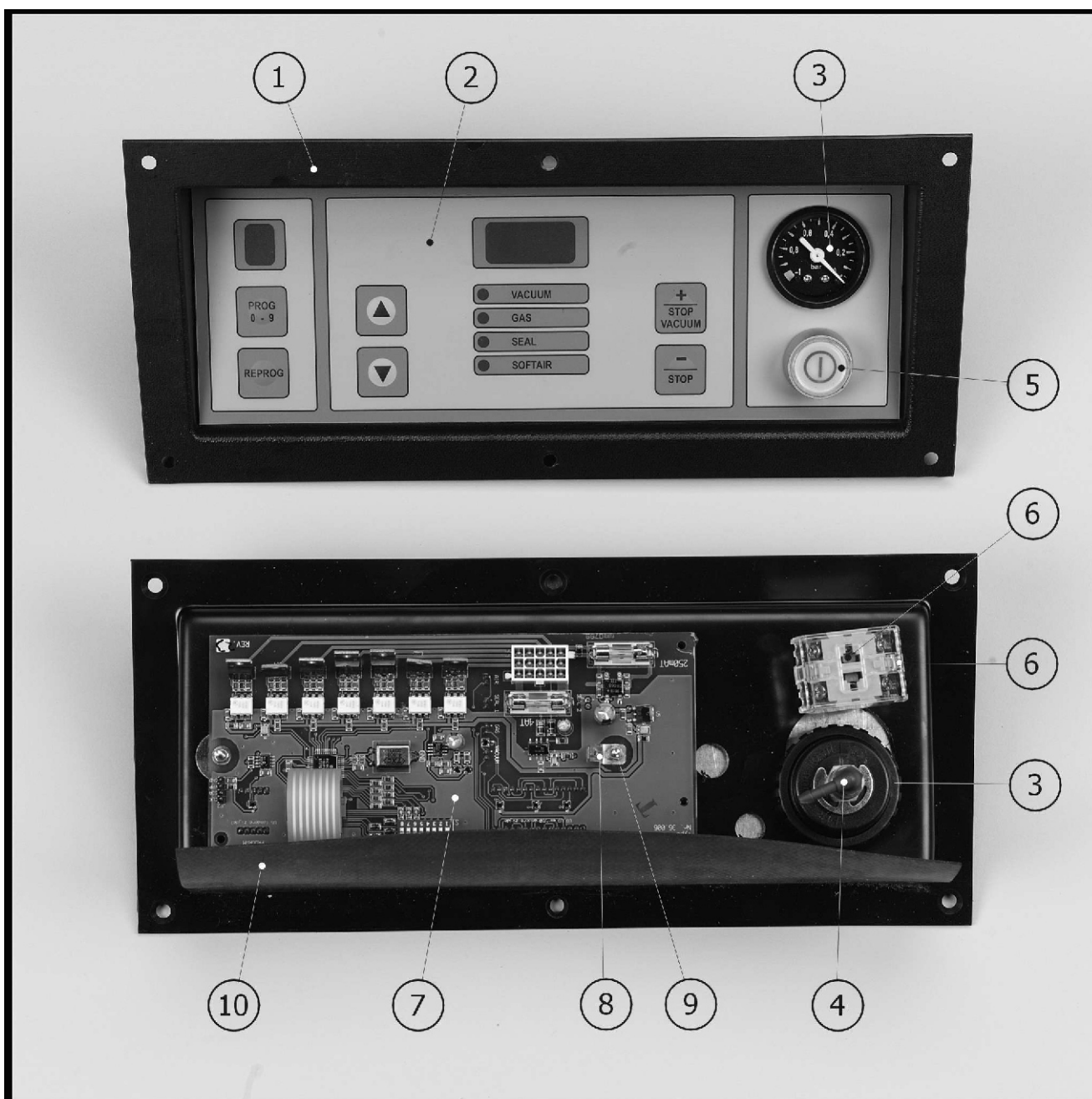
<i>Pos</i>	<i>Art. Nr.</i>	<i>Omschrijving</i>
1	0810018	voorpaneelhouder zwart
2	0810050	toetsenbord
3	0810101	vacuummeter
4	0260005	slangpilaar haaks
5	0220042	frontring
6	0220017	hoofdschakelaar
7	0230020	printplaat
8	0200090	aardklem
9	0020020	zeskantmoer
10	0065110	afdekstrook

Assembly picture [8] Control panel

<i>Description</i>
keyboard holder
keyboard
vacuum gauge
hose coupling angled
frontring
main switch
printed circuit board
earthterminal
hexagon nut
protection flap

Zusammenstellungsfoto [8] Bedienungsstafel

Foto d'assemblage [8] Panneau de commande



Zusammenstellungsfoto [8] Bedienungstafel

Pos Art. Nr. Umschreibung

1	0810018	Tastatur Behälter
2	0810050	Tastaturenbrett
3	0810101	Vakuummeter
4	0260005	Schlauchtülle Winkel
5	0220042	Ring Forderseite
6	0220017	Hauptschalter
7	0230020	Platine
8	0200090	Erdklemme
9	0020020	Sechskantmutter
10	0065110	Schutzklappe

Foto d'assemblage [8] Panneau de commande

Description

porte-panneau frontal noir
clavier
vacuomètre
embout pour flexible coudé
bague frontale
interrupteur principal
carte électronique
borne de masse
écrou hexagonal
bande de protection