

**fiamma**



**ASSISTÊNCIA TÉCNICA OFICIAL**

Authorised Servicing

## Forno Micro-ondas Microwave Oven



**MW 38.10 CGD – 6.0.140.0006**

## ÍNDICE / TABLE OF CONTENTS

<b>1 CARATERÍSTICAS TÉCNICAS / TECHNICAL CHARACTERISTICS</b> .....	<b>3</b>
1.1 ESPECIFICAÇÕES / SPECIFICATIONS .....	3
1.2 NÍVEIS DE POTÊNCIA DE MICRO-ONDAS / MICROWAVE POWER LEVELS .....	3
1.3 ESQUEMA ELÉTRICO / ELECTRICAL DIAGRAM .....	4
<b>2 DESENHOS DE EXPLOÇÃO / EXPLOSION DIAGRAM</b> .....	<b>5</b>
2.1 MONTAGEM DOS COMPONENTES DA CAVIDADE / CAVITY ASSEMBLY.....	5
2.2 MONTAGEM DO SUPORTE COMPONENTES / COMPONENTS BRACKET ASSEMBLY.....	6
2.3 MONTAGEM DO SUPORTE DO VENTILADOR / FAN SUPPORT ASSEMBLY .....	7
2.4 MONTAGEM DE COMPONENTES / COMPONENTS ASSEMBLY .....	8
2.5 MONTAGEM DA CONDUTA DE AR / AIR DUCT ASSEMBLY .....	9
2.6 MONTAGEM DE COMPONENTES ELÉTRICOS / ELECTRIC COMPONENTS ASSEMBLY.....	10
2.7 MONTAGEM DE COMPONENTES TURBO / COMPONENTS ASSEMBLY .....	11
2.8 MONTAGEM DO PAINEL COMANDOS / CONTROL PANEL ASSEMBLY .....	12
2.9 MONTAGEM DA PORTA / DOOR ASSEMBLY .....	13
2.10 MONTAGEM DAS ENVOLVENTES / ENCLOSURE ASSEMBLY .....	14
2.11 CONJUNTO DE ACESSÓRIOS / ACCESSORIES SET .....	15

## HISTÓRICO DE ALTERAÇÕES / CHANGES HISTORY

Rev.	Data Emissão <i>Issue Date</i>	Alterações <i>Changes</i>	Páginas <i>/ Pages</i>	Versão/ <i>Version</i>
---	01-08-2012	Primeira emissão do documento. / <i>Document first issue.</i>	---	---

## 1 CARATERÍSTICAS TÉCNICAS / TECHNICAL CHARACTERISTICS

### 1.1 ESPECIFICAÇÕES / SPECIFICATIONS

Tensão de Alimentação / AC Line Voltage .....	220-240 V / 50 Hz
Potência Requerida/ Required Power .....	3400 W
Potência do Ar Quente / Hot-Air Power .....	1500 W
Potência do Grelhador / Grill Power .....	1500 W
Potência de saída de Micro-ondas / Microwave Output Power .....	1000 W
Frequência de Micro-ondas / Microwave Frequency .....	2450 MHz
Dimensões Exteriores (LxAxP) / External Dimensions (WxHxD) .....	595 x 455 x 542 mm
Dimensões da Cavity (LxAxP) / Cavity Dimensions (WxHxD) .....	420 x 210 x 390 mm
Capacidade do Forno / Oven Capacity .....	32 l
Peso / Weight .....	38 kg

### 1.2 NÍVEIS DE POTÊNCIA DE MICRO-ONDAS / MICROWAVE POWER LEVELS

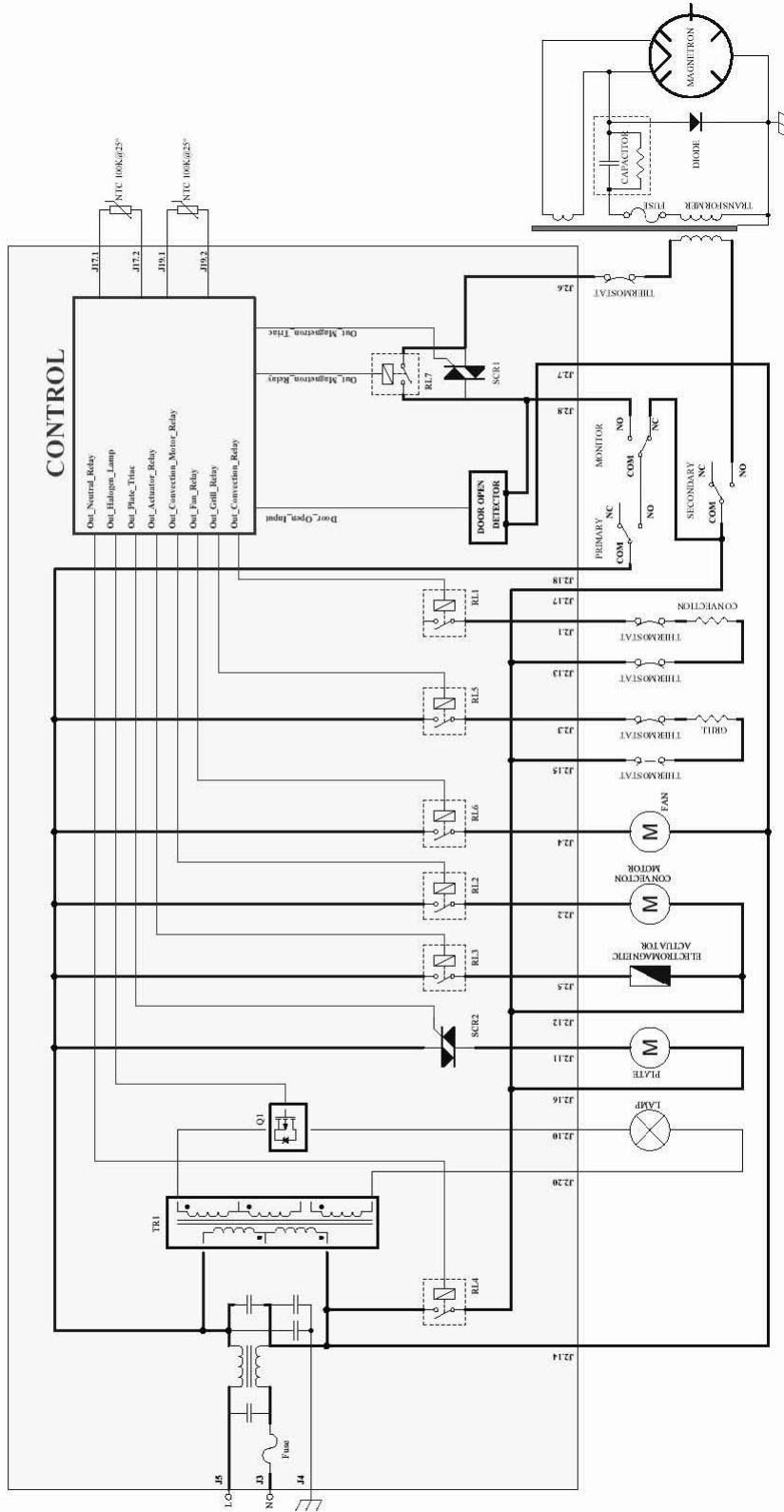
A regulação de energia de micro-ondas é efetuada ligando o circuito gerador de micro-ondas numa fração de tempo variável de um período cíclico de 30 segundos. Por exemplo, obtém-se uma energia equivalente a 50% da energia máxima ligando o circuito gerador de micro-ondas durante 15 segundos e desligando-o durante os 15 segundos seguintes. A tabela seguinte apresenta os níveis de energia correspondentes às diversas posições do regulador de energia.

*The microwave energy level regulation is performed by connecting the microwave generator circuit during a variable fraction of a 30 seconds cyclic period. For example, an equivalent 50% microwave energy level is obtained by connecting the microwave power circuit for 15 seconds and disconnecting it by the remaining 15 seconds. The following table presents the several energy levels corresponding to the different positions of the energy regulator.*

Nível / Level	P 00	P 01	P 02	P 03	P 04	P 05
Potência / Power (W)	0	200	400	600	800	1000
Tempo On / Time On (s)	0	6	12	18	24	30
Tempo Off / Time Off (s)	30	24	18	12	6	0

### 1.3 ESQUEMA ELÉTRICO / ELECTRICAL DIAGRAM

TYPE K100910-CC-NC



## 2 DESENHOS DE EXPLOSÃO / EXPLOSION DIAGRAM

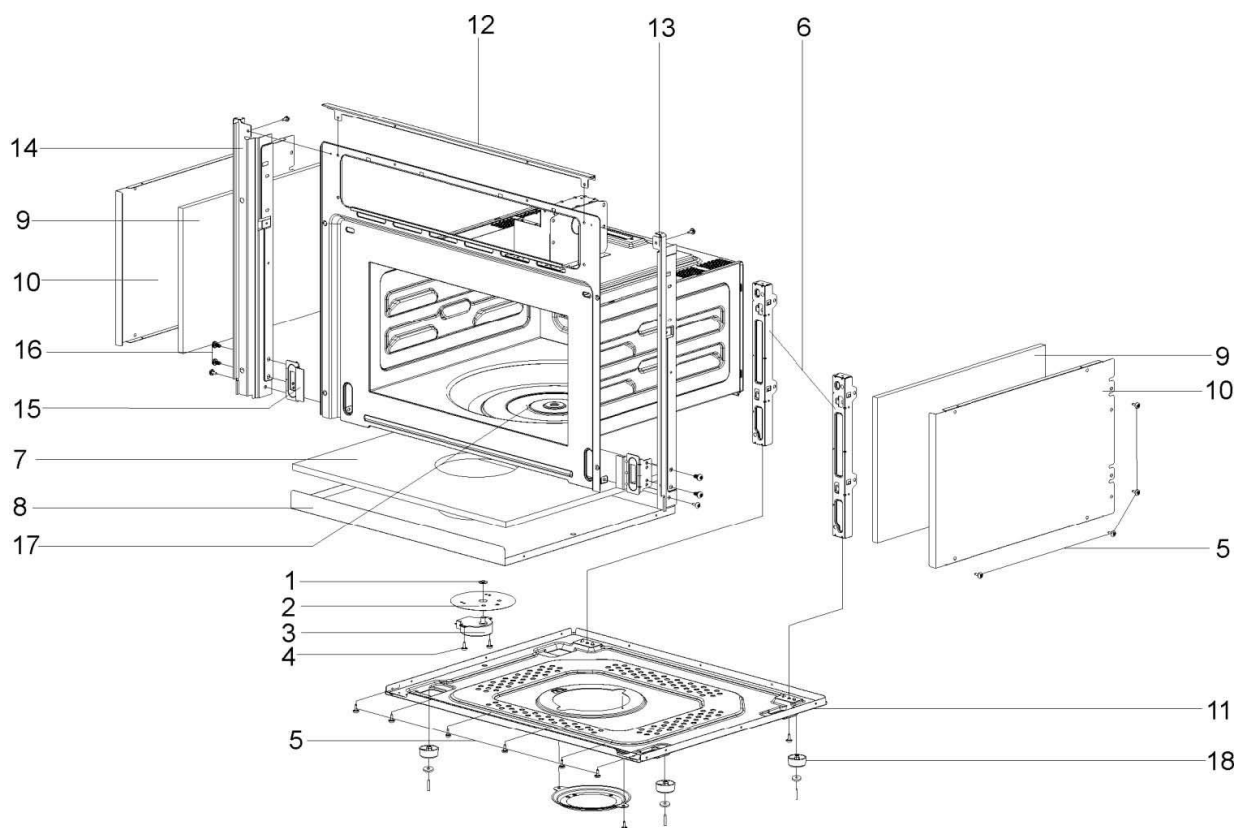
### 2.1 MONTAGEM DOS COMPONENTES DA CAVIDADE / CAVITY ASSEMBLY

Nº	Código Code	Descrição / Description	Qtd. Qty.	Versão (a) / Version (a)
1	163223	Vedante silicone p/ motor do prato / Turntable sealing washer	1	---
2	163220	Mica isolamento motor rotativo / Wave guide cover isolation	1	---
3	162030	Motor prato rotativo 2.5/3 rpm/ Turntable motor 2.5/3 rpm	1	---
4	953354	Par. FDS SF M3,5x8PKS TorxT-20 Zn.A / Screw FDS SF M3,5x8PKS TorxT-20 Zn.A	2	---
5	953310	Par. FDS SF M4x10 PKS CK Zinc. / Screw FDS SF M4x10 PKS CK Zinc.	25	---
6	163068	Montante traseiro / Rear support	2	---
7	163036	Isolamento térmico inferior / Inferior thermal isolation	1	---
8	163071	Caixa isolamento inferior / Inferior isolation box	1	---
9	163035	Isolamento térmico lateral / Lateral thermal isolation	2	---
10	163070	Caixa Isolamento lateral / Lateral isolation box	2	---
11	163387	Base MW-32-II / Base MW-32-II	1	---
12	163060	Montante superior lx/ Upper metallic trim S/S	1	---
13	163061	Montante lateral dir. lx / Right metallic trim S/S	1	---
14	163062	Montante lateral esq. lx / Left metallic trim S/S	1	---
15	163088	Suporte dobradiça MW 32 / Hinge support MW 32	2	---
16	953312	Par. SF Plus M5x10 WN 1352 Ck zinc. / Screw SF Plus M5x10 WN 1352 Ck zinc.	4	---
17	166162	Carcaça 32 IX MW – Combi marq - II/ Cavity 32 IX MW – Combi marq – II	1	---
18	186324	Pe 18/20 cpl / Foot 18/20	4	---

#### Notas/ Notes:

(a) ≥ Vr. mm – Incluído a partir da Versão mm / Included from Version mm.

≤ Vr. nn – Incluído até à Versão nn / Included until Version nn.



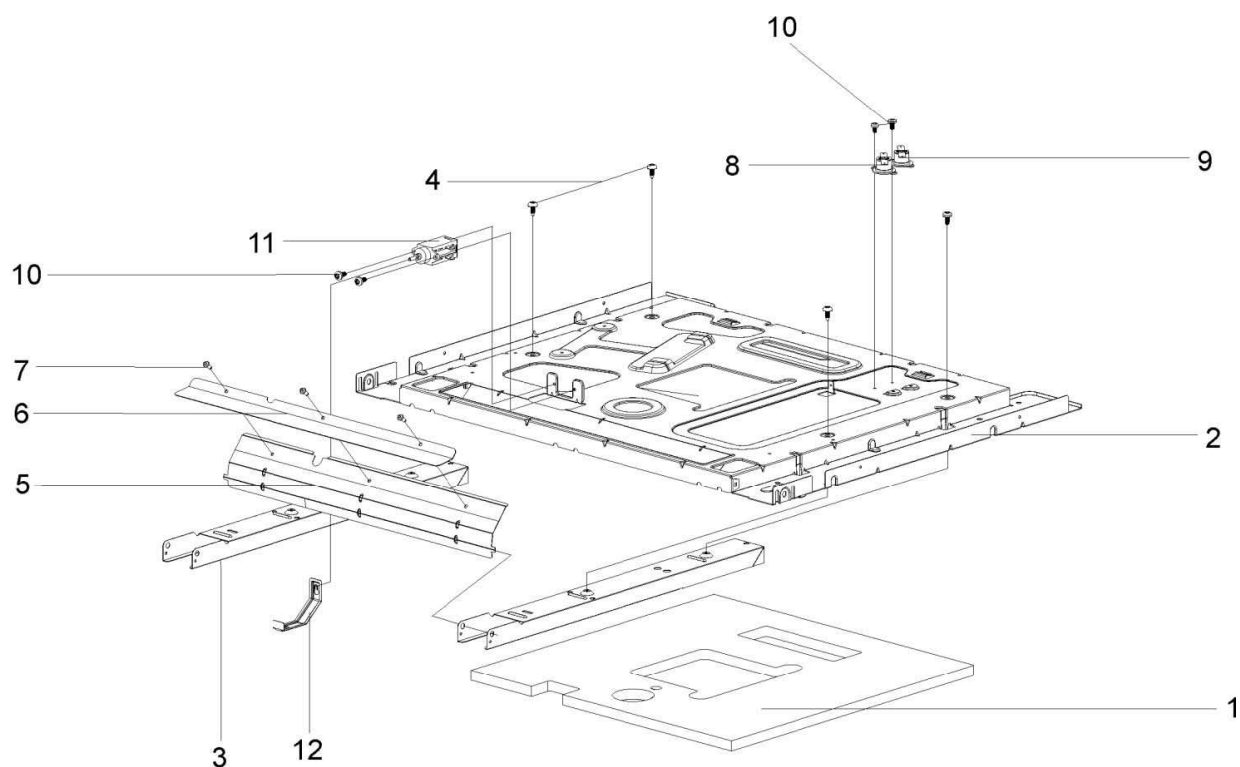
## 2.2 MONTAGEM DO SUPORTE COMPONENTES / COMPONENTS BRACKET ASSEMBLY

Nº	Código Code	Descrição / Description	Qtd. Qty.	Versão (a) / Version (a)
1	163034	Isolamento térmico topo / Top thermal isolation	1	---
2	163069	Suporte de componentes / Components bracket	1	---
3	163219	Reforço suporte componentes – II / Components bracket reinforcement – II	2	---
4	953310	Par. FDS SF M4x10 PKS CK Zinc. / Screw FDS. SF M4x10 PKS CK Zinc.	4	---
5	163076	Borboleta reguladora de ar / Air flap	1	---
6	163229	Borboleta complemento / Air flap complement	1	---
7	953187	Rebite 3,2x4,37 ref01801-00404 / Rivet 3,2x4 ref01801-00404	3	---
8	172037	Protetor térmico 140º C / Thermal protector 140ºC	1	---
9	172061	Termóstato 90º (grill) / Thermostat 90º (grill)	1	---
10	953354	Par. FDS SF M3,5x8PKS TorxT-20 Zn.A. / Screw FDS SF M3,5x8PKS T-20 Zn.A	4	---
11	162016	Atuador electromagnético / Electromagnetic actuator	1	---
12	163077	Alavanca borboleta / Air flap lever	1	---

### Notas/ Notes:

(a) ≥ Vr. mm – Incluído a partir da Versão mm / Included from Version mm.

≤ Vr. nn – Incluído até à Versão nn / Included until Version nn.



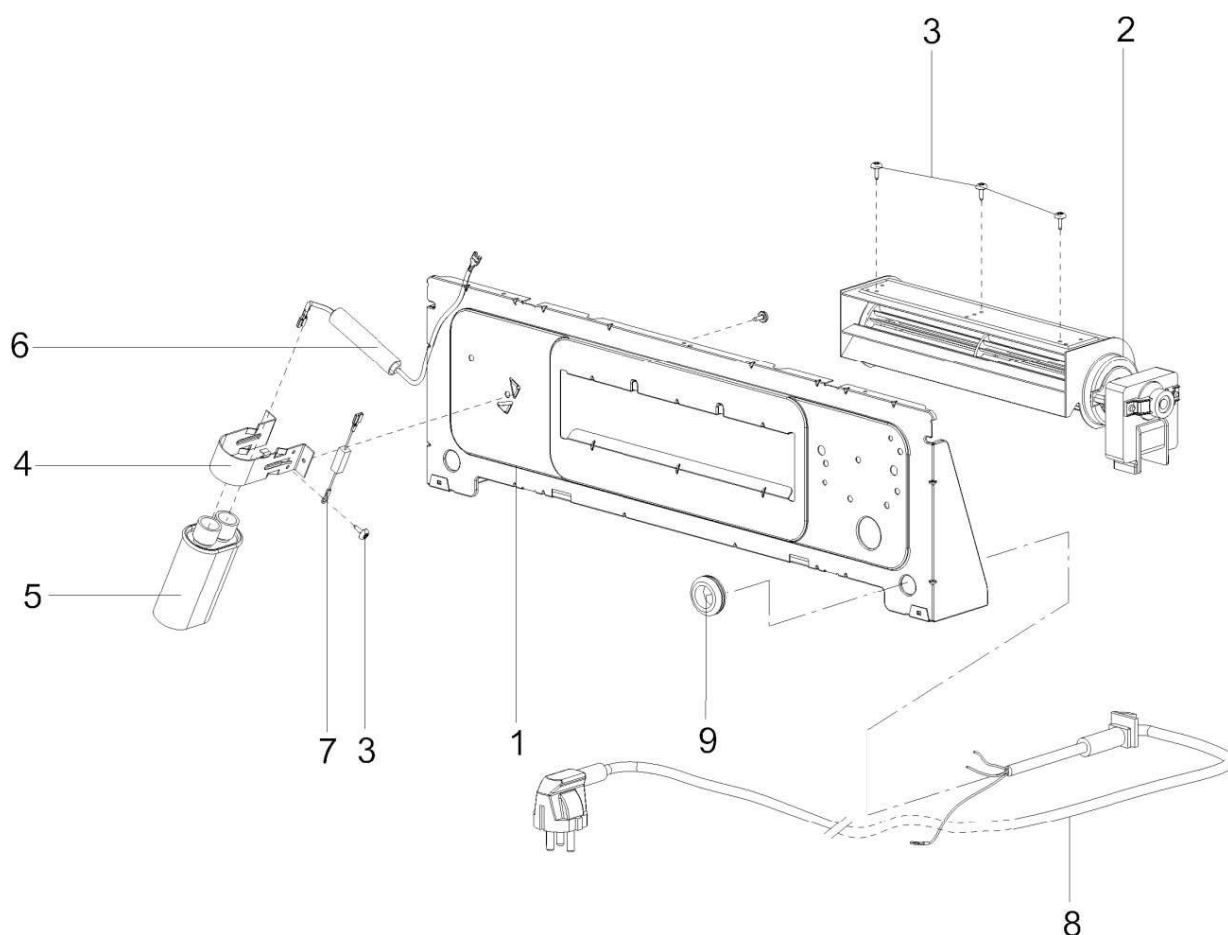
### 2.3 MONTAGEM DO SUPORTE DO VENTILADOR / FAN SUPPORT ASSEMBLY

Nº	Código Code	Descrição / Description	Qtd. Qty.	Versão (a) / Version (a)
1	163073	Suporte ventilador MW – 32 / Fan support MW – 32	1	---
2	162008	Ventilador tangencial 45mm / Tangencial fan 45mm	1	---
3	953310	Par.FDS SF M4x10 PKS CK Zinc. / Screw SF FDS M4x10 PKS CK Zinc.	5	---
4	173332	Abraçadeira condensador / Capacitor bracket	1	---
5	162009	Condensador 2100V 1,2µF / High voltage capacitor 2100V 1,2 µF	1	---
6	172128	Fusível alta tensão / High voltage fuse	1	---
7	172049	Diodo alta tensão / High voltage diode	1	---
8	162017	Cabo alim. MW 32 ST 1,5 mm <sup>2</sup> / Power supply cord . MW 32 ST 1,5 mm <sup>2</sup>	1	---
9	163134	Passa cabos Ø 26 / Insulating bushing Ø.26	1	---

#### Notas/ Notes:

(a) ≥ Vr. mm – Incluído a partir da Versão mm / Included from Version mm.

≤ Vr. nn – Incluído até à Versão nn / Included until Version nn.



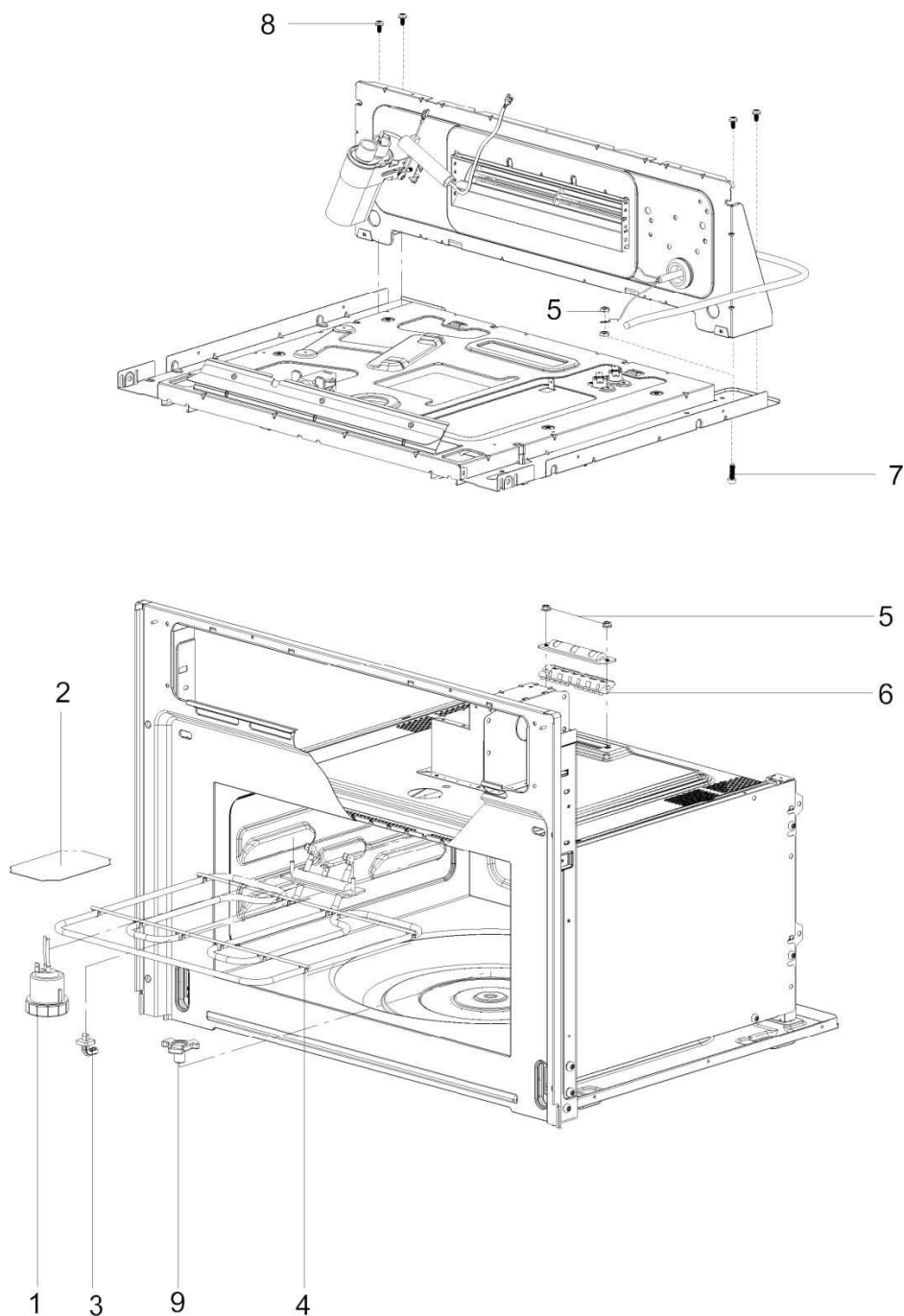
## 2.4 MONTAGEM DE COMPONENTES / COMPONENTS ASSEMBLY

Nº	Código Code	Descrição / Description	Qtd. Qty.	Versão (a) / Version (a)
1	162099	Suporte lâmpada halo. c/ term. / Halogen lamp holder	1	---
2	183392	Tampa mica 18/20 / Wave-guide cover 18/20	1	---
3	163566	Suporte cerâmico – II MW-32 / Ceramic holder - II MW-32	1	---
4	162113	Resistência Grill – II sonda1500W / Grill heater - II sensor 1500W	1	---
5	953384	Porca sext. M4 Recar. DIN 6923 ZN / Nut M4 DIN 6923 ZN	4	---
6	163145	Junta vedação micro-ondas / Microwave seal	1	---
7	953407	Paraf.M4x12 "T7985"T20 c/rec.z / Screw M4x12 "T7985"T20 c/rec.z	1	---
8	953310	Par.FDS SF M4x10 PKS CK Zinc. / Screw SF FDS M4x10 PKS CK Zinc.	4	---
9	163019	Acoplamento motor – IV / Motor coupling – IV	1	---

### Notas/ Notes:

(a) ≥ Vr. mm – Incluído a partir da Versão mm / Included from Version mm.

≤ Vr. nn – Incluído até à Versão nn / Included until Version nn.



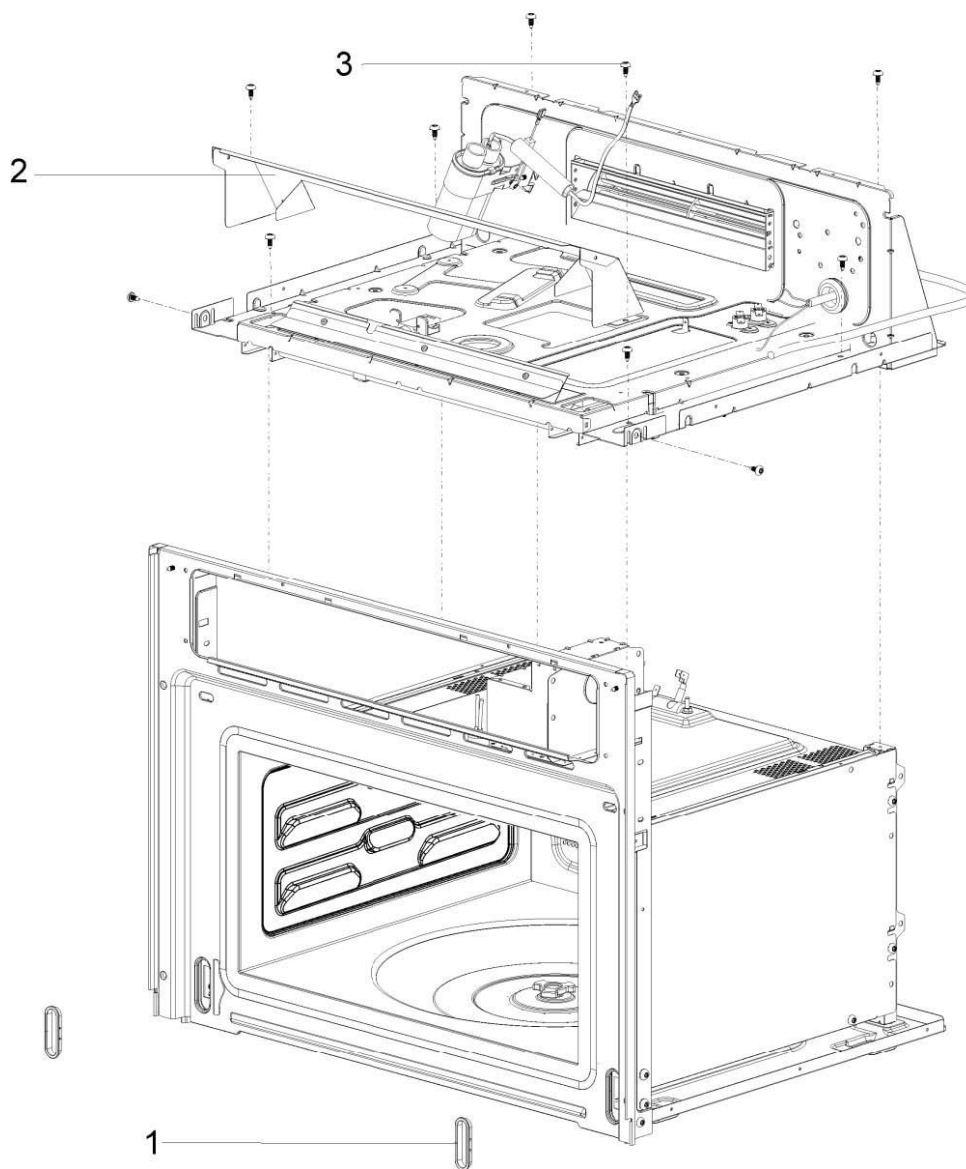


## 2.5 MONTAGEM DA CONDUTA DE AR / AIR DUCT ASSEMBLY

Nº	Código Code	Descrição / Description	Qtd. Qty.	Versão (a) / Version (a)
1	163003	Tampa dobradiça / Hinge cover	2	---
2	163303	Conduta ar interna peça C.1-II/ Internal air duct C.1-II	1	---
3	953310	Par.FDS SF M4x10 PKS CK Zinc. / Screw FDS SF M4x10 PKS CK Zinc	10	---

### Notas/ Notes:

- (a)  $\geq$  Vr. mm – Incluído a partir da Versão mm / Included from Version mm.  
 $\leq$  Vr. nn – Incluído até à Versão nn / Included until Version nn.

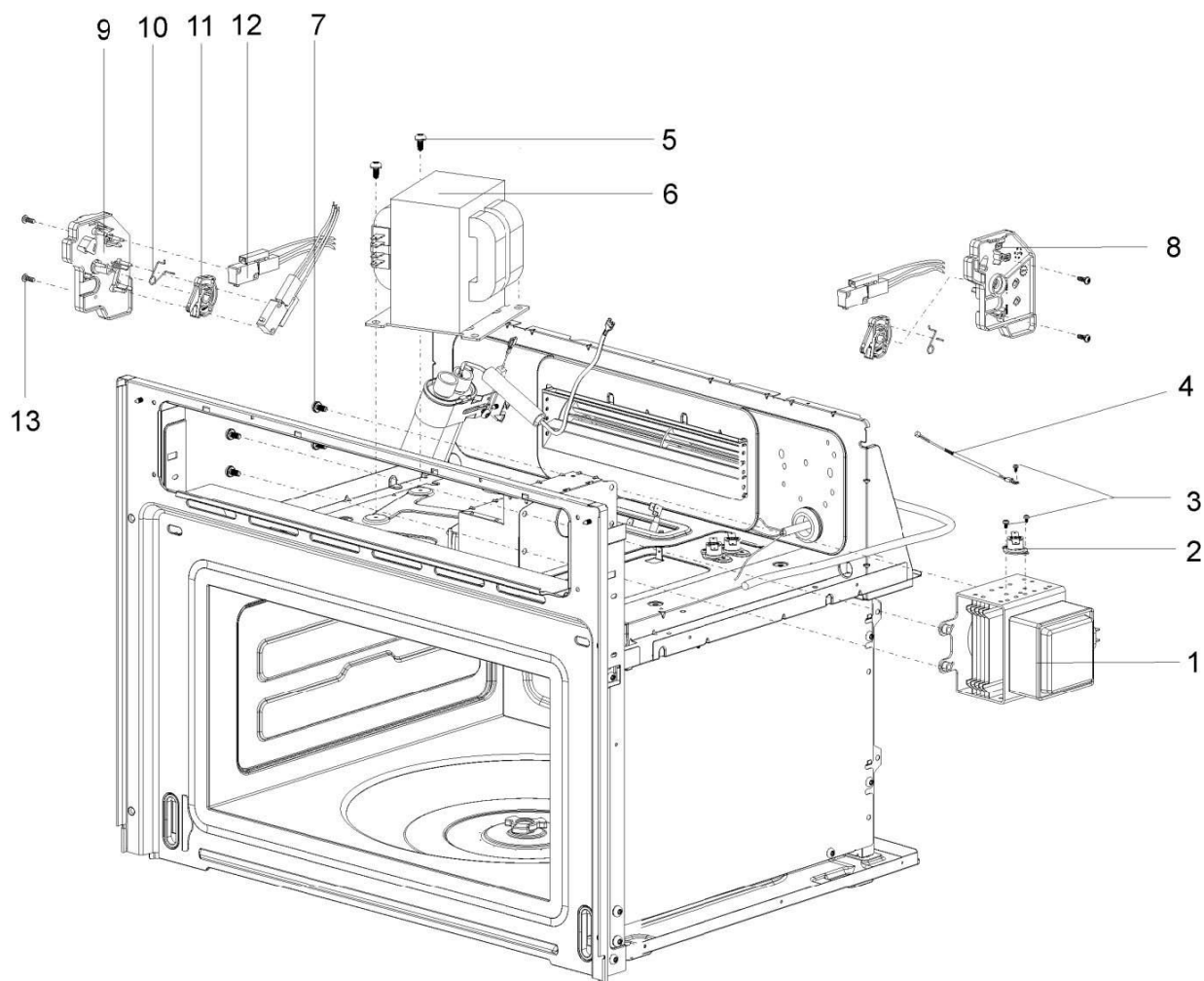


## 2.6 MONTAGEM DE COMPONENTES ELÉTRICOS / ELECTRIC COMPONENTS ASSEMBLY

Nº	Código Code	Descrição / Description	Qtd. Qty.	Versão (a) / Version (a)
1	162004	Magnetron 1000W – II / <i>Magnetron 1000W – II</i>	1	---
2	172037	Protetor térmico 140º / <i>Thermal protector 140º switch</i>	1	---
3	953315	Par. SF Plus M3x6K WN 1352 zinc. / <i>Screw SF Plus M3x6K WN 1352 zinc.</i>	3	---
4	162066	Sonda magnetron MW-32 – II / <i>Magnetron sensor MW-32 – II</i>	1	---
5	953310	Par. FDS SF M4x10 PKS CK Zinc. / <i>Scew FDS SF M4x10 PKS CK Zinc.</i>	2	---
6	162005	Transformador 1000W-II / <i>Transformer 1000W -II</i>	1	---
7	953312	Par. SF Plus M5x10 WN 1352 Ck zinc. / <i>Screw SF Plus M5x10 WN 1352 Ck zinc.</i>	4	---
8	163026	Caixa linguetes dir. / <i>Right interlock box</i>	1	---
9	163027	Caixa linguetes esq. / <i>Left interlock box</i>	1	---
10	163030	Mola heli. cilind. angular / <i>Angular spring</i>	2	---
11	163025	Came caixa linguetes / <i>Interlock box cam</i>	2	---
12	172262	Micro-int.inversor c/ term.4,8 / <i>Micro switch 4,8 with terminals</i>	3	---
13	953311	Par. PT K 35x10 WN 1451 Zinc. / <i>Screw PT K 35x10 WN 1451 Zinc.</i>	4	---

### Notas/ Notes:

- (a) ≥ Vr. mm – Incluído a partir da Versão mm / *Included from Version mm.*  
 ≤ Vr. nn – Incluído até à Versão nn / *Included until Version nn.*

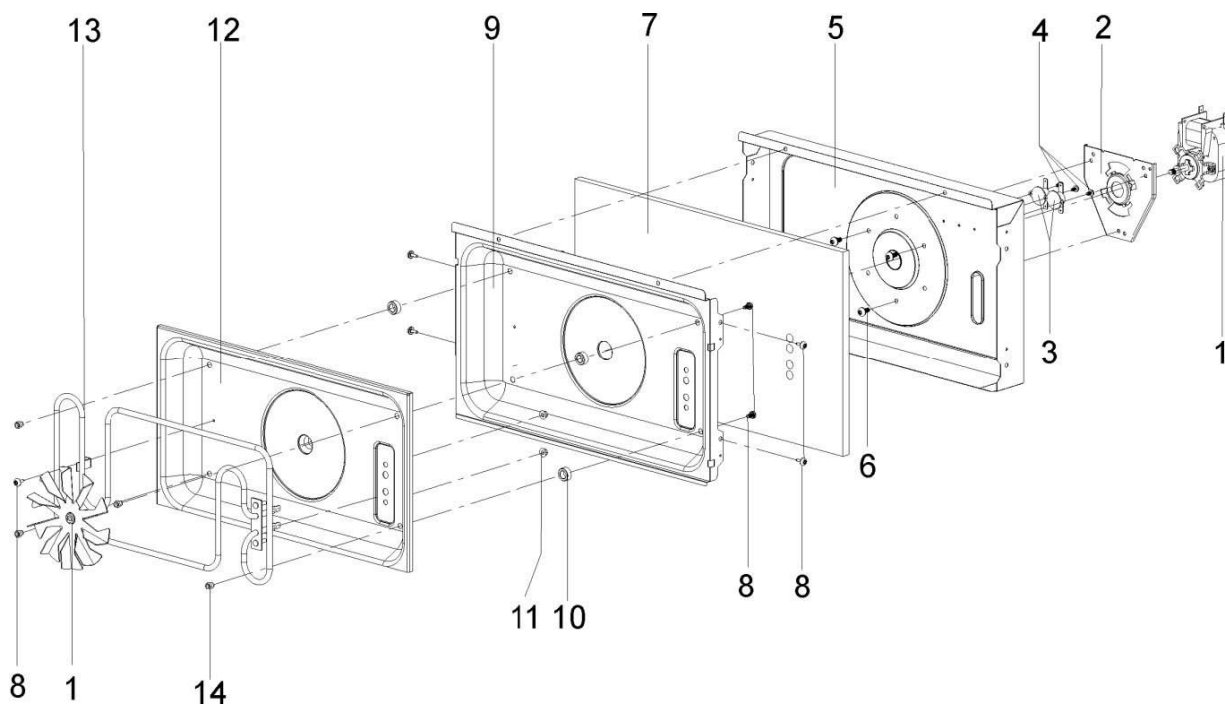


## 2.7 MONTAGEM DE COMPONENTES TURBO / COMPONENTS ASSEMBLY

Nº	Código Code	Descrição / Description	Qtd. Qty.	Versão (a) / Version (a)
1	162012	Ventilador turbo MW 32 / Fan MW 32	1	---
2	163092	Flange suporte motor turbo / Flange motor support	1	---
3	172124	Termóstato 150°C / Thermostat 150°C	2	---
4	953354	Par. FDS SF – M3,5 x 8 PKS Zinc. / Screw FDS SF – M3,5 x 8 PKS Zinc.	3	---
5	163075	Caixa isolamento turbo / Isolation box	1	---
6	953312	Par. SF PLUS M5x10 WN 1352 CK Zinc. / Scr. SF PLUS M5x10 1352 CK Zinc.	3	---
7	163037	Isolamento térmico turbo externo / External thermal isolation	1	---
8	953310	Par. FDS SF M4x10 PKS CK zinc. / Screw FDS SF M4x10 PKS CK zinc.	9	---
9	163074	Ante câmara turbo / Turbo antechamber	1	---
10	163151	Casquilho distanciador turbo / Spacer socket	4	---
11	953384	Porca sext.M4recart.DIN6923 zn / Nut sext.M4recart.DIN6923 zn	2	---
12	163152	Ante câmara turbo – II / Turbo antechamber - II	1	---
13	162011	Resistência turbo 1600W / Convection heater 1600W	1	---
14	953360	Rebite ros.M4 Ref: 09658-00413/ Rivet ros.M4 Ref: 09658-00413	4	---

### Notas/ Notes:

- (a) ≥ Vr. mm – Incluído a partir da Versão mm / Included from Version mm.  
 ≤ Vr. nn – Incluído até à Versão nn / Included until Version nn.



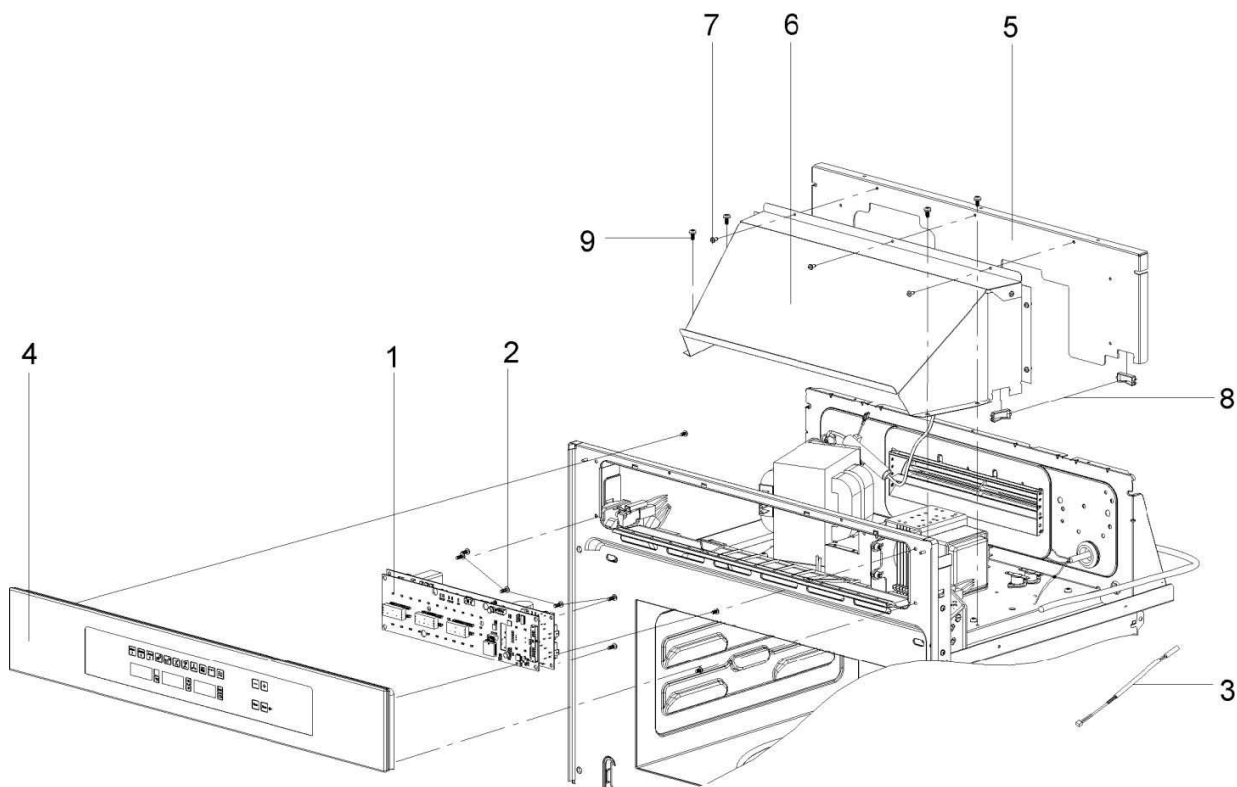
## 2.8 MONTAGEM DO PAINEL COMANDOS / CONTROL PANEL ASSEMBLY

Nº	Código Code	Descrição / Description	Qtd. Qty.	Versão (a) / Version (a)
1	162242	Cont. TC MW32-III MGT VRM / Digital programmer TC MW32-III MGT VRM	1	---
2	953311	Paraf. PT K 35x10 WN 1451 Zinc. / Screw PT K 35x10 WN 1451 Zinc	12	---
3	162067	Sonda temperatura cavidade MW-32 - II / Temperature sensor Mw-32 - II	1	---
4	1660183	Ap.com. FIAMMA MW38.10CGD col. / Control Panel support FIAMMA MW38.10CGD	1	---
5	163114	Conduta ar interna A1 / Internal air duct A1	1	---
6	163225	Conduta ar interna B1 / Internal air duct B1	1	---
7	953187	Rebite 3,2x4,37 ref01801-00404 / Rivet 3,2x4,37 ref01801-00404	9	---
8	163133	Passa cabos rect. 25x12 / Rectangular insulating bushing 25x12	2	---
9	953314	Paraf. SF Plus M4x8 WN 1352 CK Zinc. / Screw SF Plus M4x8 WN 1352 CK Zinc	4	---

### Notas/ Notes:

(a) ≥ Vr. mm – Incluído a partir da Versão mm / Included from Version mm.

≤ Vr. nn – Incluído até à Versão nn / Included until Version nn.



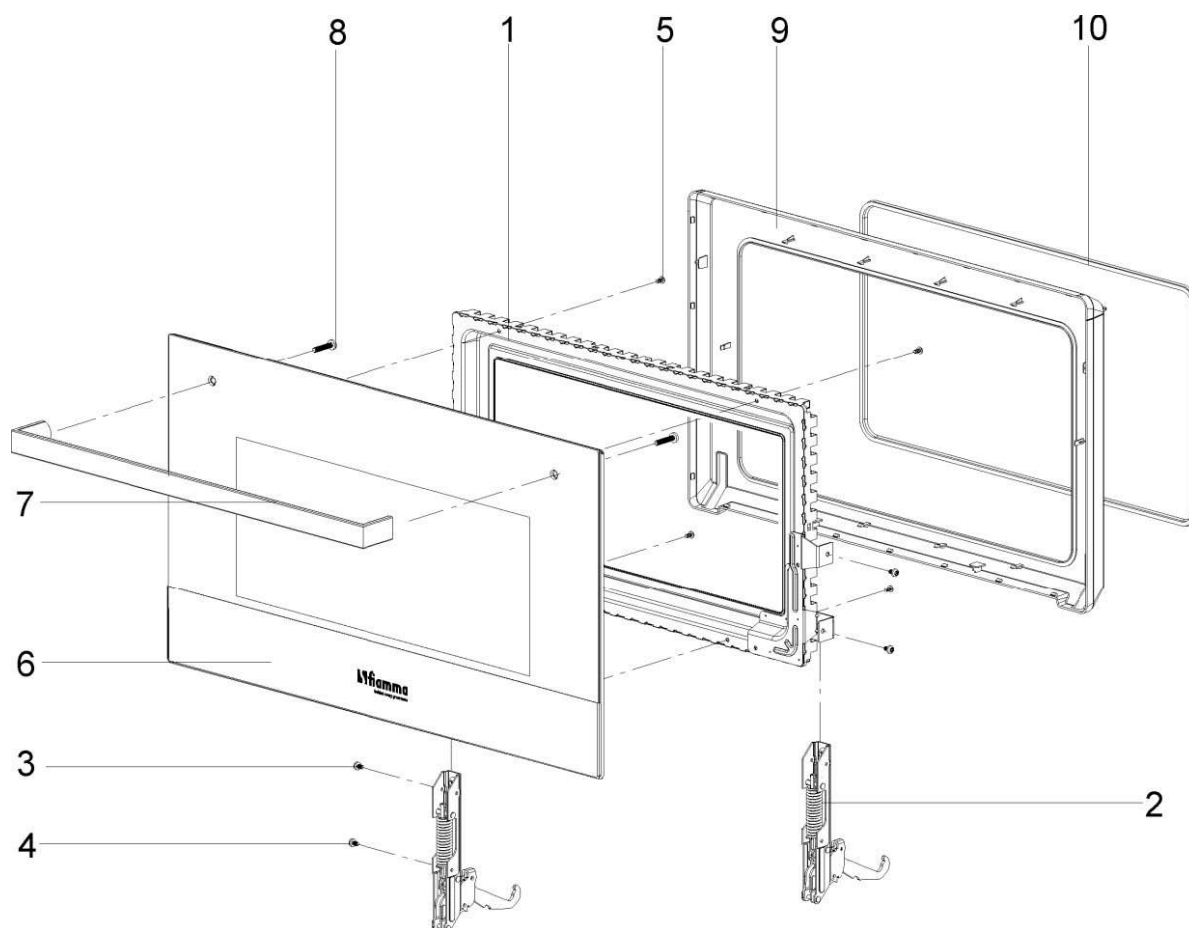
## 2.9 MONTAGEM DA PORTA / DOOR ASSEMBLY

Nº	Código Code	Descrição / Description	Qtd. Qty.	Versão (a) / Version (a)
1	166025	Porta mw-32 c/vidro PR./ Door mw-32 with glass black	1	---
2	163014	Dobradiça porta / Hinge door	2	---
3	953314	Paraf. SF Plus M4x8 WN 1352 Ck zinc. / Screw SF Plus M4x8 WN 1352 Ck zinc	2	---
4	953382	Paraf. SF Plus M4x6 WN 1361 Zinc. / screw SF Plus M4x6 WN 1361 Zinc.	2	---
5	953381	Par. PT K 35x7 WN 1452 Zinc. / Screw PT K 35x7 WN 1452 Zinc.	10	---
6	166778	Fontal porta FIAMMA MGT col. / Door Front FIAMMA MGT	1	---
7	163863	Puxador porta P.472 KAG / Door handle P.472 KAG	1	---
8	953390	Par. M5x16 "t D7985" T20 c/ rec.z / Screw M5x16 "t D7985" T20 c/ rec.z	2	---
9	163001	Aro interno porta / Internal door frame	1	---
10	163421	Perfil silicone porta - II/ Door silicon rubber seal - II	1	---

### Notas/ Notes:

(a) ≥ Vr. mm – Incluído a partir da Versão mm / Included from Version mm.

≤ Vr. nn – Incluído até à Versão nn / Included until Version nn.



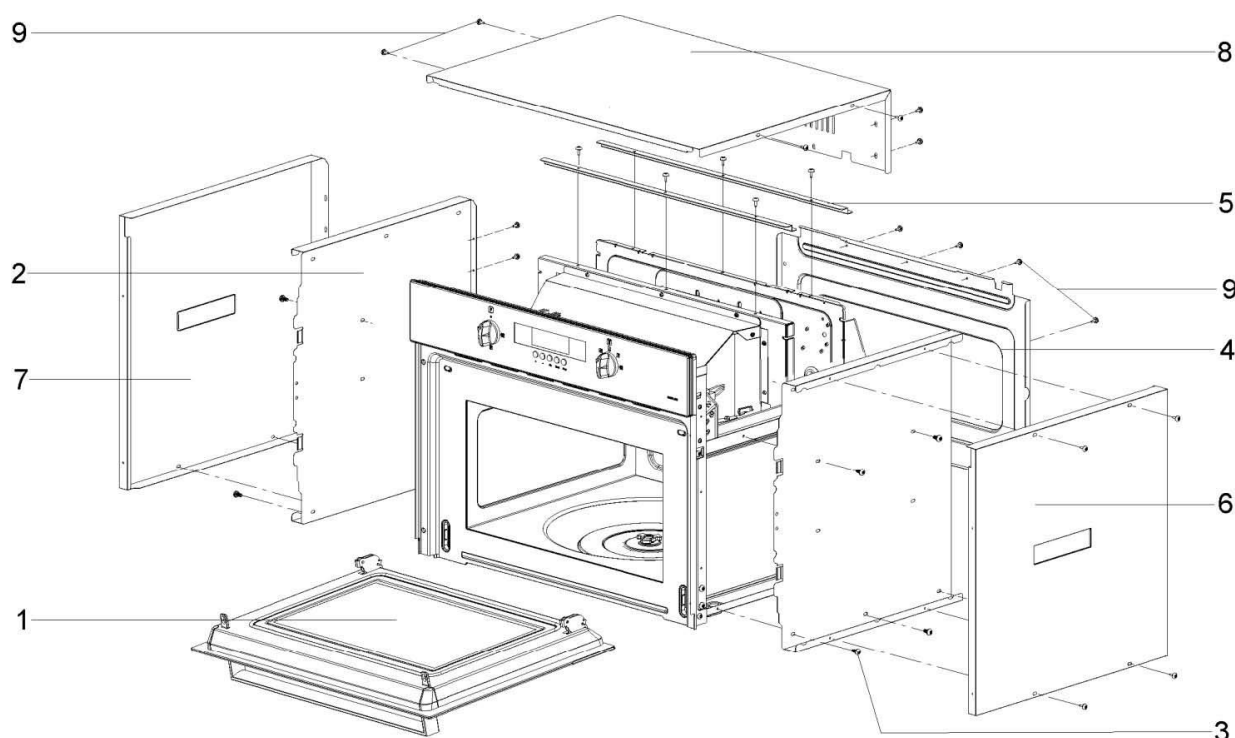
## 2.10 MONTAGEM DAS ENVOLVENTES / ENCLOSURE ASSEMBLY

Nº	Código Code	Descrição / Description	Qtd. Qty.	Versão (a) / Version (a)
1	166777	Porta MGT FIAMMA lx cpl. / Door MGT FIAMMA lx	1	---
2	163389	Envolvente lateral interna / Internal enclosure	2	---
3	953314	Par. SF PLUS M4x8 WN 1352 CK Zinc. / Screw SF PLUS M4x8 WN 1352 CK Zinc.	10	---
4	163065	Envolvente traseira turbo / Turbo rear enclosure s.s.	1	---
5	163395	Complemento envolvente topo-II / Upper enclosure complement-II	2	---
6	163390	Envolvente lateral direita – II lx. / Right enclosure – II s.s.	1	---
7	163391	Envolvente lateral esquerda - II lx./ Left enclosure – II s.s.	1	---
8	163392	Envolvente topo – II lx / Upper enclosure – II s.s.	1	---
9	953310	Par. FDS SF M4x10 PKS CK Zinc. / Screw FDS SF M4x10 PKS CK Zinc.	30	---

### Notas/ Notes:

(a) ≥ Vr. mm – Incluído a partir da Versão mm / Included from Version mm.

≤ Vr. nn – Incluído até à Versão nn / Included until Version nn.



## 2.11 CONJUNTO DE ACESSÓRIOS / ACCESSORIES SET

Nº	Código Code	Descrição / Description	Qtd. Qty.	Versão (a) / Version (a)
1	163616	Suporte rotativo 32-II / Rotating bracket 32-II	1	---
2	163388	Bandeja vidro d.320 / Glass tray d.320	1	---
3	163008	Bandeja rectangular / Rectangular tray	1	---
4	163009	Grelha rectangular / Rectangular griddle	1	---
5	163396	Pega lateral P2-54 / Lateral catches P2-54	2	---

### Notas/ Notes:

- (a)  $\geq$  Vr. mm – Incluído a partir da Versão mm / Included from Version mm.  
 $\leq$  Vr. nn – Incluído até à Versão nn / Included until Version nn.

