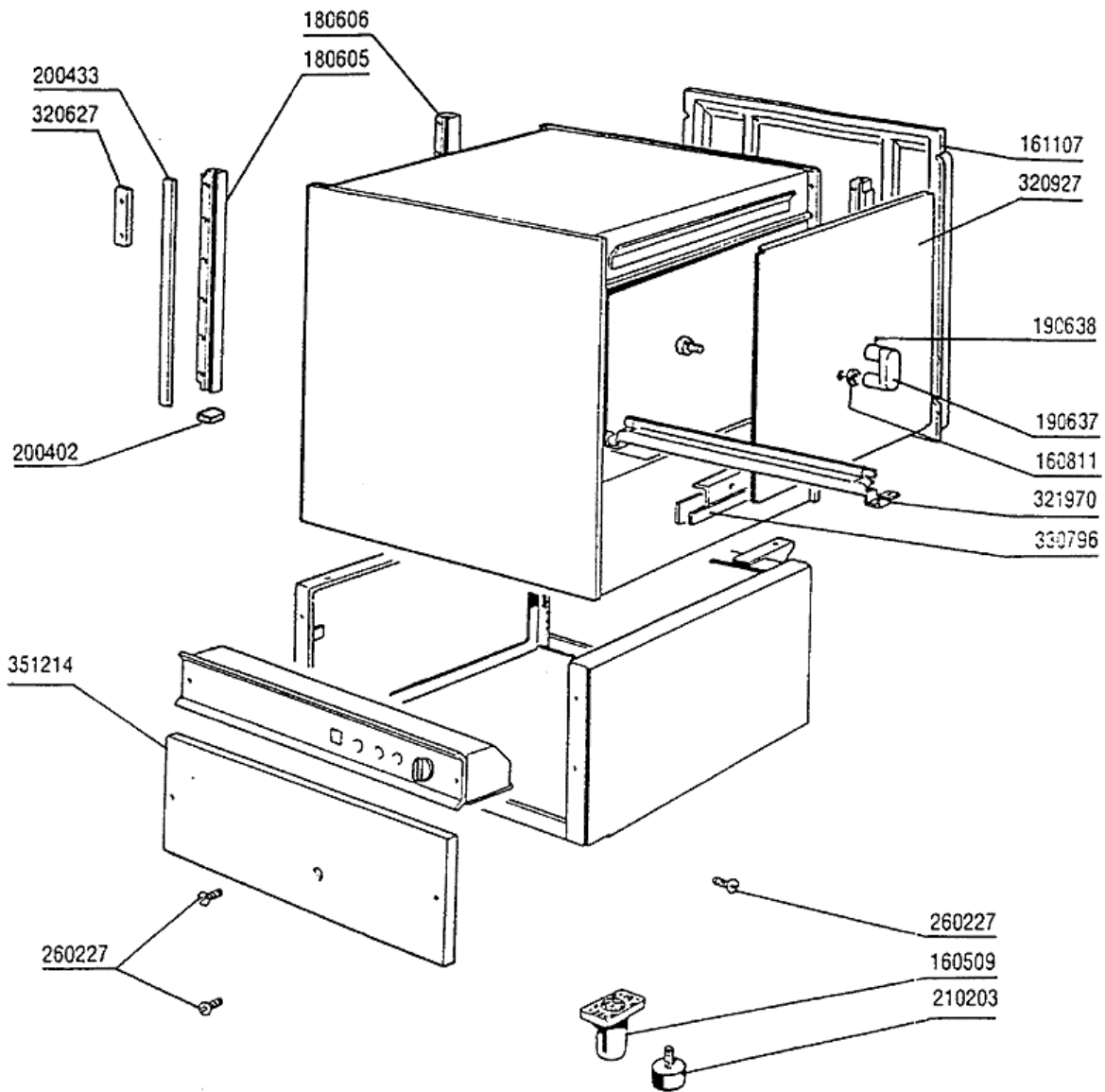


C 70

**PARTI DI RICAMBIO
PIECES DETACHEES
SPARE PARTS
ERSATZTEILE
LISTA DE RECAMBIOS**

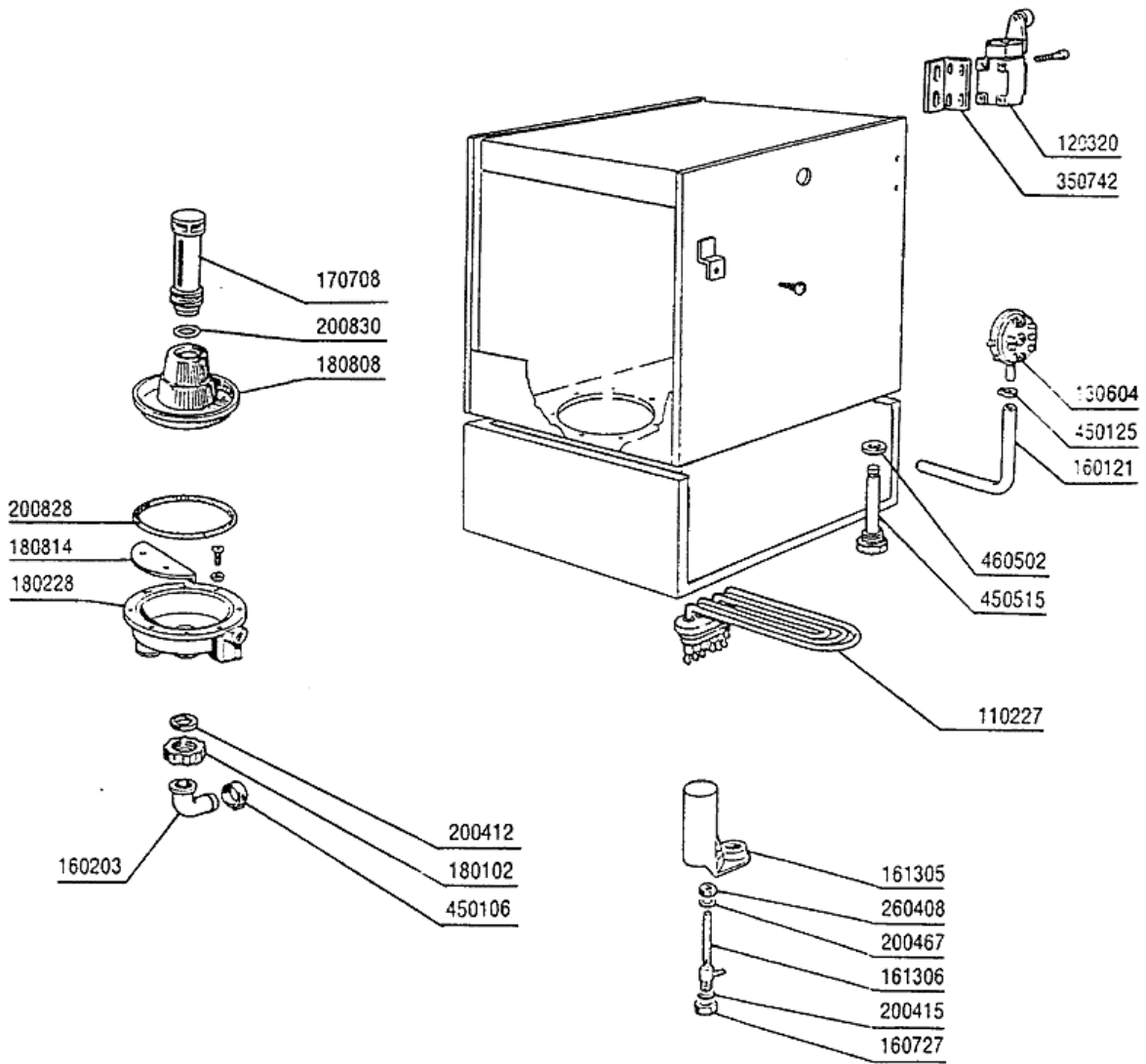
2 - Karosserie



2 - Karosserie

CODE	BEZEICHNUNG
160509	FUSSHALTER
160811	GLEITRING F2 18X8,5 X1 ALGOF
161107	HINTERE ABDECKUNG C30 C70
180605	RECHTE TUERFUEHRUNG C30-70
180606	LINKE TUERFUEHRUNG C30-70
190637	FÜHRUNG FÜR "C"-TÜR
190638	ROLLE FÜR C-TÜRFÜHRUNG
200402	MOOSGUMMI 25X4 SCHWARZ SELBSTK
200433	MOOSGUMMI SELBSTKLEB. 6X2,5 NE
210203	GUMMIFUSS 30 MM
260227	ROSTF.STAHL.SONDERSCHRAUBE 5X3
320627	BEFESTIGUNGSPLATTE F.FUEHRUNG.
320927	TÜR C30 C70
321970	KORBFUEHRUNG
330796	SPRITZSCHUTZ C30 C70
351214	FRONTTAFEL C70

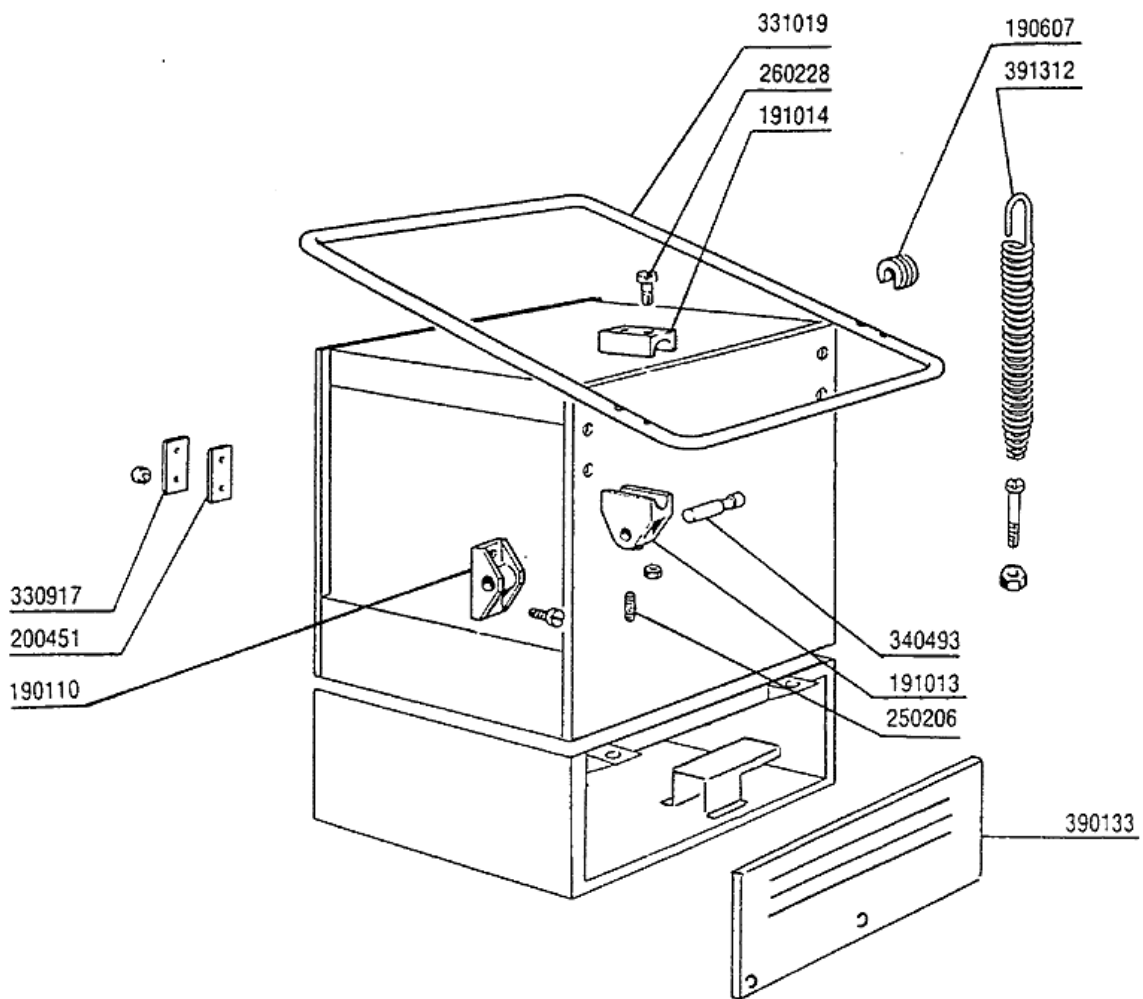
3 - Tank



3 - Tank

CODE	BEZEICHNUNG
110227	HEIZKÖRPER 3000W 230/400V
120320	ENDSCHALTER MIT HEBEL
130604	DRUCKSCHALTER 80-50 71148 1 NI
160121	SCHLAUCH EPDM D. 5 X 9
160203	KNIESTUECK 1"1/2 N-S-F-C /ABLA
160727	PFROPFEN 1/2 NTP CAP
161305	LUFTFALLE F45-80
161306	SCHLAUCH FÜR LUFTFALLE F45-80
170708	ÜBERLAUFROHR H 215 X F3 C30-F8
180102	GEWINDERING F.ABLAUFST.1"1/2 F
180228	ANSAUGWANNE OHNE DRUCKWAECHTER
180808	FILTER F2-F45-55-80
180814	SCHUTZFILTER V.ANSAUGPUMPE F
200412	DICHTUNG ABLAUF11/2" 45X33X3
200415	DUTRAL DICHTUNG -F2 18,5X10X3
200467	DUTR. DICHTUNG F.LUFTFALLE
200828	O-RING 183,75X190,81X3,53
200830	O-RING 37,3X44,5X3,6
260408	MUTTER D.12
350742	WINKEL FUER MIKROHAUBE C34-C14
450106	SCHLAUCHSCH. H=12,2 32-44
450125	ELASTISCHE SCHELLE D.10,4X9,8
450515	ROSTFR.ST.SCHUTZHUELLE F.1 THE
460502	ASBESTDICHTUNG 30X21X2

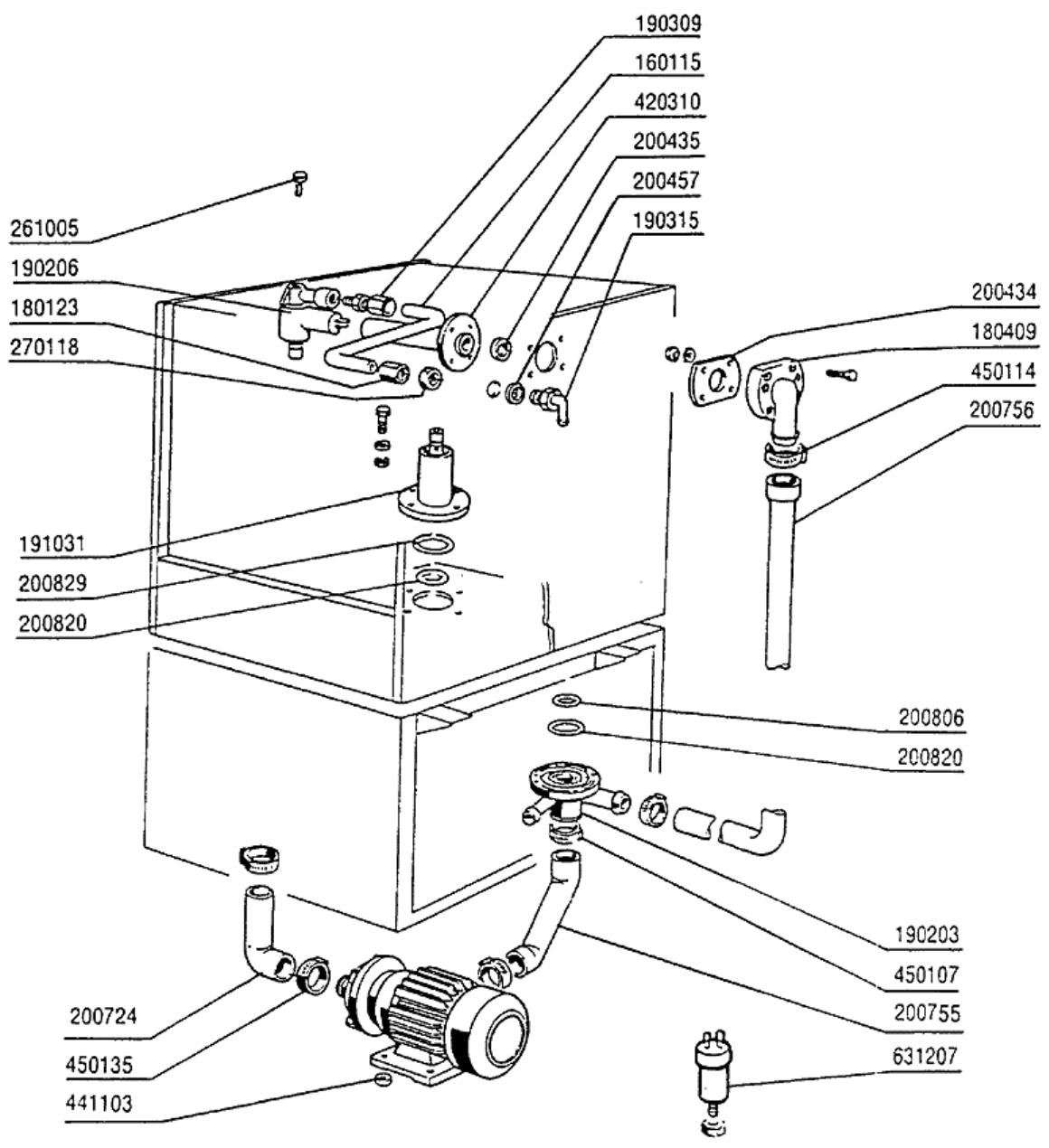
4 - Griff



4 - Griff

CODE	BEZEICHNUNG
190110	SUPPORT GRIFF C30 SCHWARZ
190607	GRIFFSBUCHSE C30-70
191013	GELENK F. GRIFF C30 - C70
191014	FLANSCH F. GRIFF C30-70
200451	DICHTUNG GEGENFL.C30 30X100X3
250206	BEFESTIGUNGSDÜBEL D.6
260228	ROSTFR.ST. SONDERSCHRAUBE 6X42
300917	ROHRVERBINDUNG "T"
331019	TUERGRIFF C70
340493	STIFT F. GELENK C30
390133	HINTERE TAFEL C70
391312	FEDER F. GRIFF C30-C70

5 - Spülung



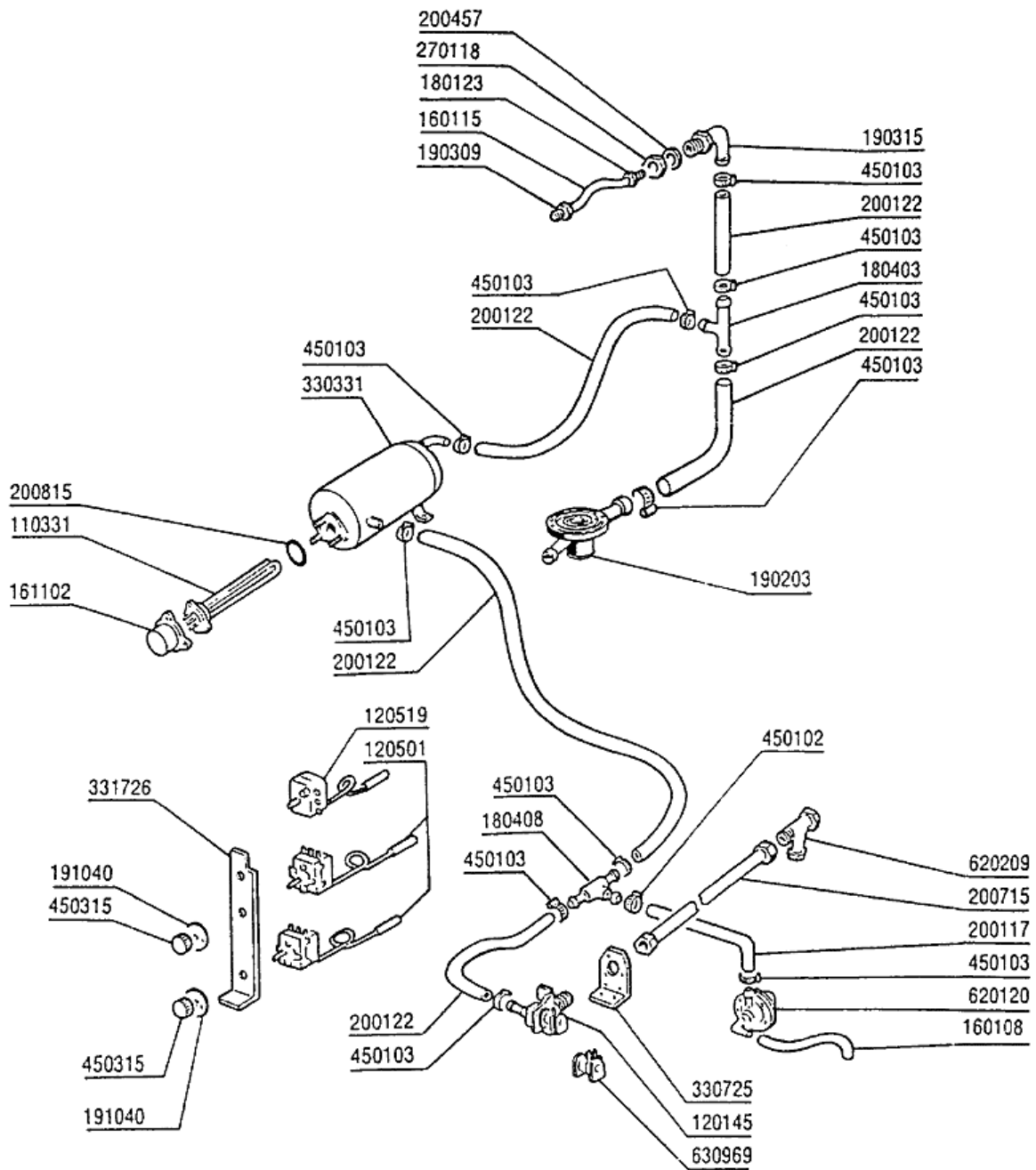
5 - Spülung

CODE	BEZEICHNUNG
160115	PL.ROHR D.9,5 B41(3/8) C30-C70
180123	UEBERWURFMUTTER-NACHSPUL.5/8 C
180409	OBERES ANSCHLUSSTCK F.WASCH.C3
190203	UNTERKNIEHALT.WAS/NACHS.F2-45-
190206	KNIEHALTER F.OBERSPUELARM C30-
190309	ANSCHLUSS GERADE 3/8" B41 C30
190315	KNIESTUECK NACHSP.C30-70
191031	UNTERER SPUELKREUZSUPPORT C30-
200434	DICHT.VERBINDUNGSFLA C30 R50
200435	DICHTUNG WASCH.D.40 F2 C30-70
200457	DICHTUNG D.24X16X3 NEOPRENE
200724	PUMPENANSAUGSCHLAUCH C30 -C70
200755	AUSGUSSSCHLAUCH C70
200756	WASCHSCHLAUCH OBER./UNTER. C70
200806	O-RING 2,62X13,10X18,34
200820	O-RING151 46,99X5,33X57,6
200829	O-RING 81,92X92,58X5,33
261005	SCHRAUBE WASCHARMSUP F2-B41
270118	MUTTER FUER KNIESTUECK 5/8 C3
420310	UNT./OB. WASCHROHR C30 - 70
441103	FUESSE FUER PUMPE
450107	SCHELLE FE ZN 38-50 H=12,2
450114	SCHLAUCHSCH. H=12,2 22-23
450135	SCHELLE FE ZN 44-56 H=12,2
631207	KONDENSATOR 12,5MF. 450V 85C

6 - Pumpe

CODE	BEZEICHNUNG
100384	PUMPE HP 1 240/1-50HZ-1219
100602	PUMPE HP 1 240V 50HZ FI 1219
100612	PUMPE HP 1 220/1/60HZ F 1219
630113	PUMPENGEHAEUSE FIR HP0,5-1,55
630214	FLANSCH PUMPE HP0,75-1-1,5
630219	DECKEL F.LAUFRAD FIR HP.0,75-1
630303	LUEFTERRAD PUMPE FI HP 0,5-0,7
630410	O-RING PUMPE FI PS0,5-0,75-1
630510	MECH.DICHTUNG PUMPE HP0,5-0,75
631627	LAUFRAD PUMPE FI D103 PS 1-1,5
631643	LAUFRAD HP1/1,5 60HZD.90-1219

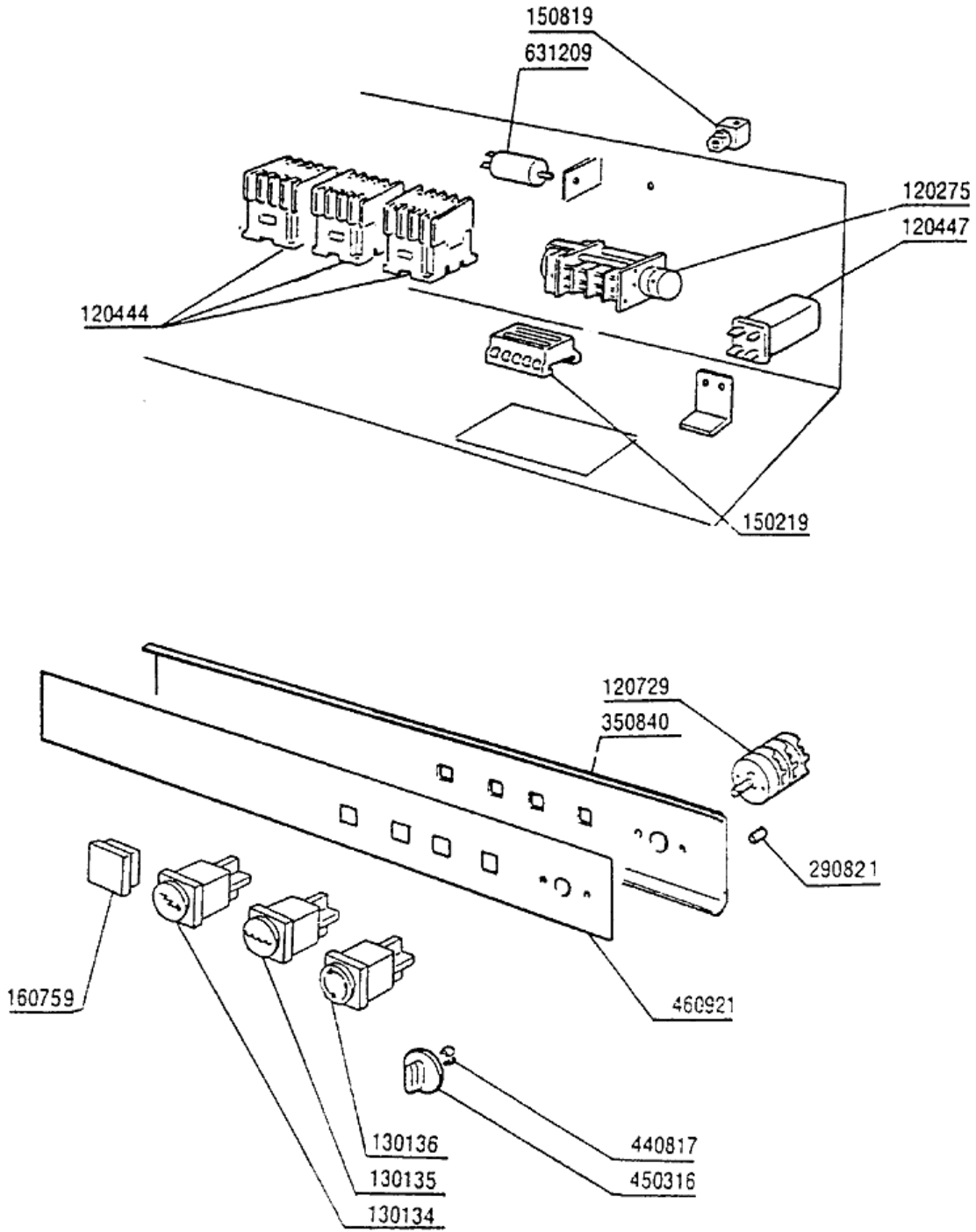
7 - Nachspülgruppe



7 - Nachspülgruppe

CODE	BEZEICHNUNG
110331	HEIZKÖRPER 4200W 230/400V
120145	E-VENTIL 12LT 1 WEG
120501	THERMOSTAT 30/90°C
120519	SICHERHEITSTHERMOSTAT 95-125°
160108	ANSAUGSCHLAUCH D.8X5 F.DOSIERG
160115	PL.ROHR D.9,5 B41(3/8) C30-C70
161102	HEIZKOERPERSCHUTZ MOPL.
180123	UEBERWURFMUTTER-NACHSPUL.5/8 C
180403	T-NIPPEL F2-F300-B10-11
180408	T-NIPPEL F.DOSIERER M/ZENTR.
190203	UNTERKNIEHALT.WAS/NACHS.F2-45-
190309	ANSCHLUSS GERADE 3/8" B41 C30
190315	KNIESTUECK NACHSP.C30-70
191040	RAHMEN DES THERMOSTATSKNOPFES
200117	GUMMISCHLAUCH 7X16
200122	SCHLAUCH 11X19
200457	DICHTUNG D.24X16X3 NEOPRENE
200715	ZULAUFSCHLAUCH 2M ROSTFR.ST.
200815	O-RING F.HEIZKÖRPER
270118	MUTTER FUER KNIESTUECK 5/8 C3
330331	BOILER (330342)
330725	STANDARDWINKEL FUER E-VENTIL
331726	WINKEL FUER 3 THERMOSTATE
450102	SCHELLE FE ZN 11-17 H=9
450103	SCHLAUCHSCH. FE ZN. 13-20 H=9
450315	KNEBEL F.THERMOSTAT 90°
620120	GLANZMITTELDOSIERER
620209	EINLAUFFILTER
630969	SPULE S4216 220/50HZ

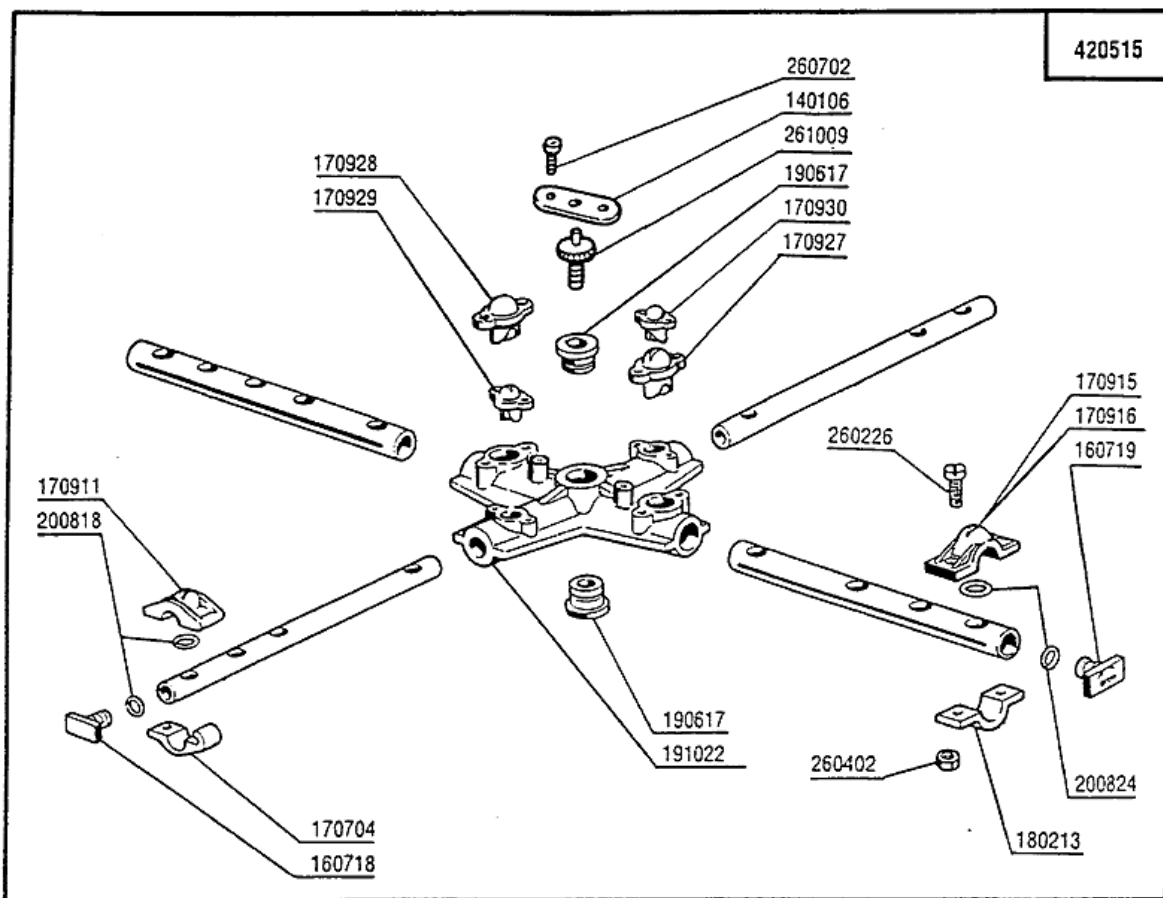
8 - E-Schrank



8 - E-Schrank

CODE	BEZEICHNUNG
120275	ZEITSCHALTER
120444	SCHÜTZ 9A 220V 50HZ
120447	HILFSRELAIS 16A 220V C70-85-14
120729	8-POLIG SCHALTER 16A 5POS.
130134	KONTROLLAMPE 220V
130135	LAMPE: MASCHINE BEREIT B10>C
130136	LAMPE MASCHINE IN BETRIEB
150219	KLEMMENLEISTE 5P MMQ165VD26
150819	KABELDURCHGANG PG16 MIT LOCH
160759	PFROPFEN MIT SYMBOL C70
290821	ABSTANDSTUECK F.SCHALTER
350840	SCHILDSTUETZE C70-C85-C140
440817	FEDERSPERRING LSCB/ 1853/17/00
450316	ZWEIFARBIGER KNEBEL B-BT-F
460921	SCHILD C70-C85-C140
631209	ENTSTÖRFILTER

9 - Wasch-und Nachspülarme



9 - Wasch-und Nachspülarne

CODE	BEZEICHNUNG
140106	PLATTE F.FESTSTELLSCHRAUBE SPU
160718	PFROPFEN F.NACHSP.ARM F2-C34MO
160719	PFROPFEN F.WASCHARM D.18
170704	HALTER.NACHSP.DÜSEBEFESTIG.F-B
170911	NACHSPÜLDÜSE B23-F2-C34
170915	RECHTE DUESE B-F
170916	LINKE DUESE B-F
170927	WASCHDÜSE F2-C-GRAU
170928	BLINDE WASCHDÜSE F2-C-GRAU
170929	NACHSPUELDUESE F2-C-GRAU
170930	BLINDE DUESE F2-C- GRAU
180213	FLANSCH F.DÜSEKLEMMUNG F2-C34
190617	BUCHSE
191022	SPUELARMKREUZ F2-B
200818	O-RING 1,78 X 6,75 X 10,31
200824	O-RING 1,78X12,42X15,98
260226	ROSTF.ST TCP-SCHRAUBE4X12 A2UN
260402	MUTTER IN ROSTFR.STAHL D4 UNI
260702	SELBSTSCHNEID.SCHRAUBE 4,2X9,5
261009	BEFESTIG.SCHRAUBE F.SPUELARM
420515	WASCH-NACHSP.ARM KOMPLETT F45-