

---

# crem®

INTERNATIONAL  
**Crem International Spain S.L.U.**

**DESPIECE  
MÁQUINAS DE CAFÉ G-10**

crem®  
INTERNATIONAL



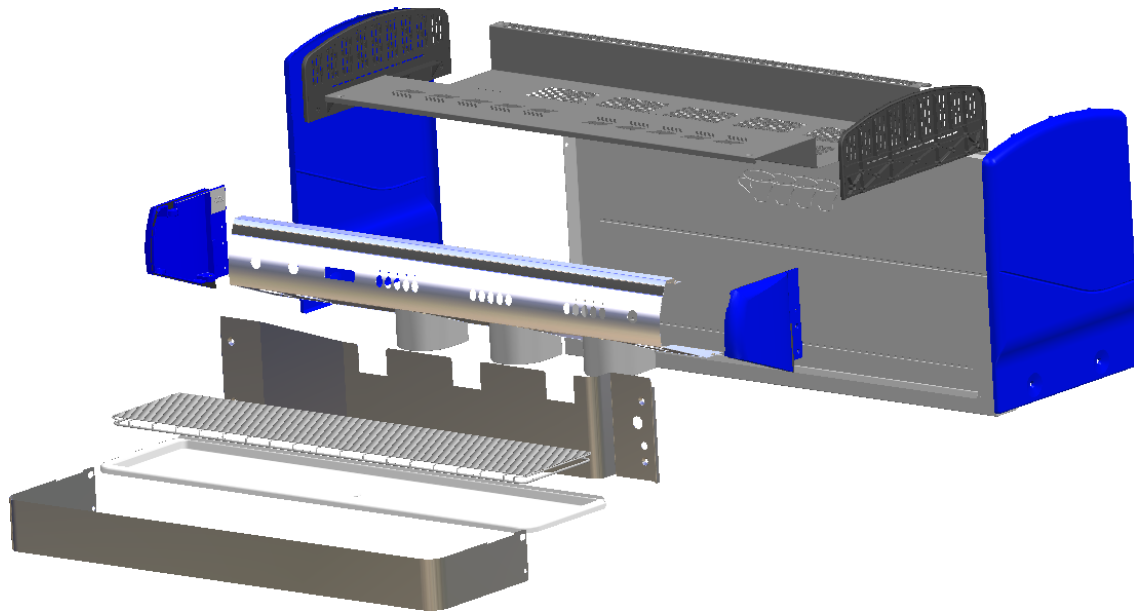
Strong brands of Crem International

---

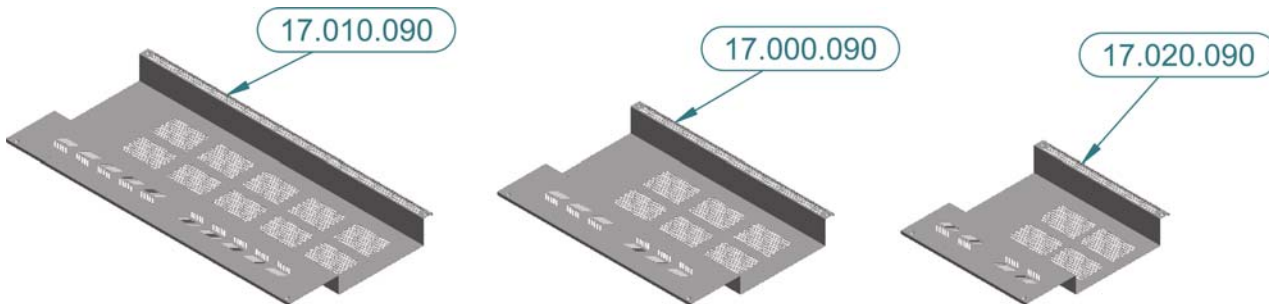
## ÍNDICE

1.	Despiece chapas G-10	2
2.	Motobomba	7
3.	Laberinto de carga y drenaje	8
4.	Grifo vapor/agua	9
5.	Grupo erogador	10
6.	Portacacillos	11
7.	Despiece grupo erogador POD	12
8.	Despiece general	13
9.	Tabla general	14
10.	Esquema hidráulico	15
11.	Esquema eléctrico	16
12.	Despiece G-10 Mini	17
13.	Tabla general G-10 Mini	18
14.	Motobomba G-10 Mini	19
15.	Esquema eléctrico G-10 Mini	20
16.	Componentes eléctricos / electrónicos	21

# 1. DESPIECE CHAPAS G-10

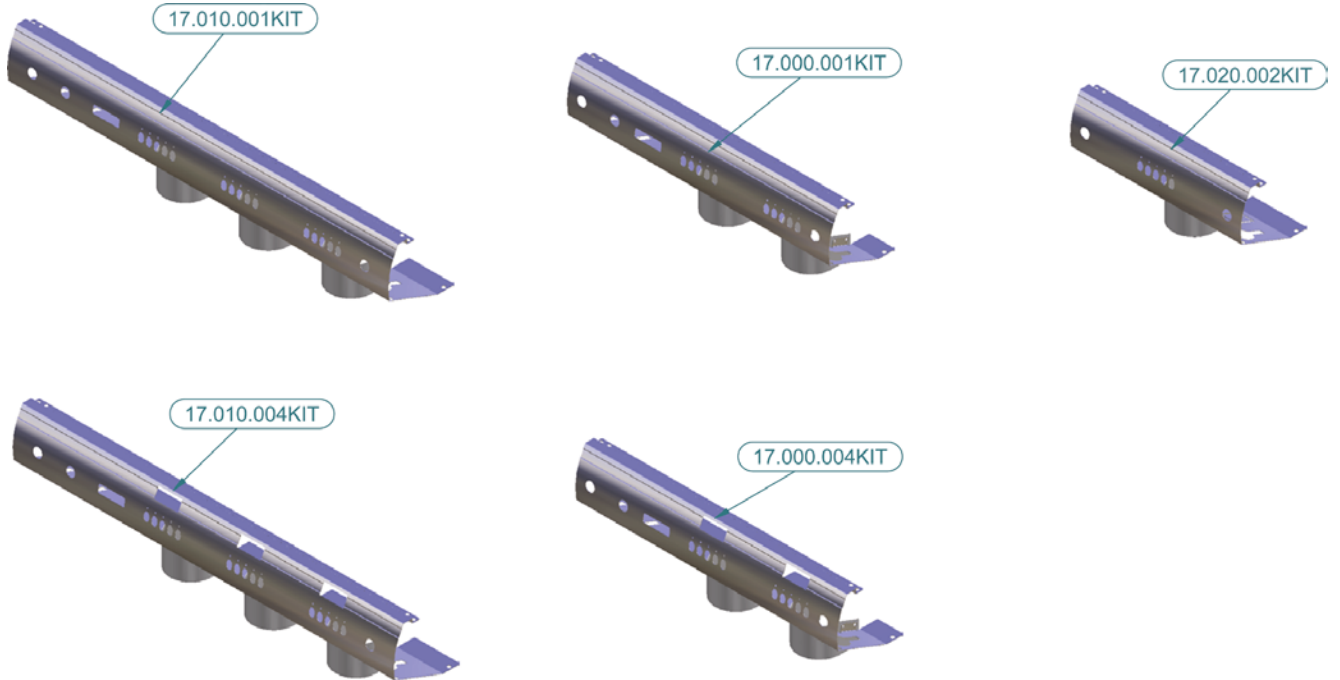


POSATAZAS



Modelo	Descripción	Código
MINI	POSATAZAS MINI G-10	17.020.090
2 GR	POSATAZAS 2 GR G-10	17.000.090
3 y 4 GR	POSATAZAS G-10	17.010.090

## VISERA



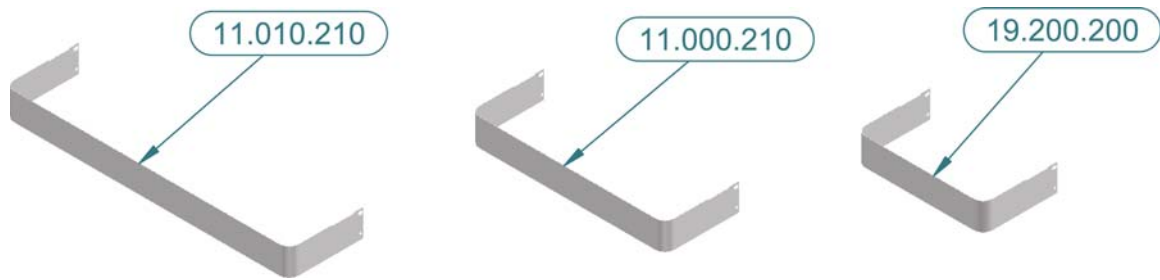
Modelo	Descripción	Código
MINI	KIT VISERA MINI 1 GR G-10 SIN DISPLAY	17.020.002KIT
	VISERA MINI CONTROL 1 GR G-10 SIN DISPLAY (NO INCLUYE CUBREGRUPOS)	17.0020.002
2 GR	KIT VISERA 2 GR CONTROL G-10	17.000.001KIT
	VISERA CONTROL 2 GR G-10 (NO INCLUYE CUBREGRUPOS)	17.000.001
	KIT VISERA 2 GR CONTROL 3 BOILERS G-10	17.000.004KIT
	VISERA CONTROL 2 GR 3 BOILER G-10 (NO INCLUYE CUBREGRUPOS)	17.000.004
3 GR	KIT VISERA 3 GR CONTROL G-10	17.010.001KIT
	VISERA CONTROL 3 GR G-10 (NO INCLUYE CUBREGRUPOS)	17.010.001
	KIT VISERA CONTROL 3 GR 4 BOILER G-10	17.010.004KIT
	VISERA CONTROL 3 GR 4 BOILER G-10 (NO INCLUYE CUBREGRUPOS)	17.010.004

## OREJA



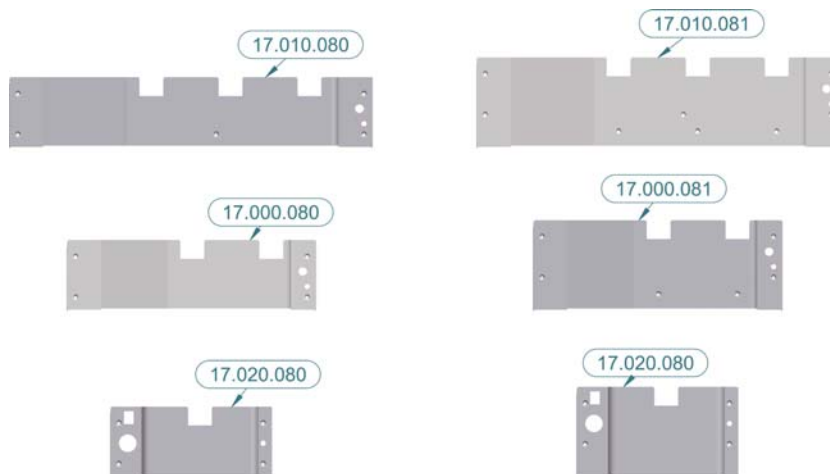
Descripción	Código
LATERAL ALUMINIO DERECHO G-10 ANTRACITA CONTROL	17.000.060AT
LATERAL ALUMINIO IZQUIERDO G-10 ANTRACITA CONTROL	17.000.061AT

## EMBELLECEDOR INFERIOR



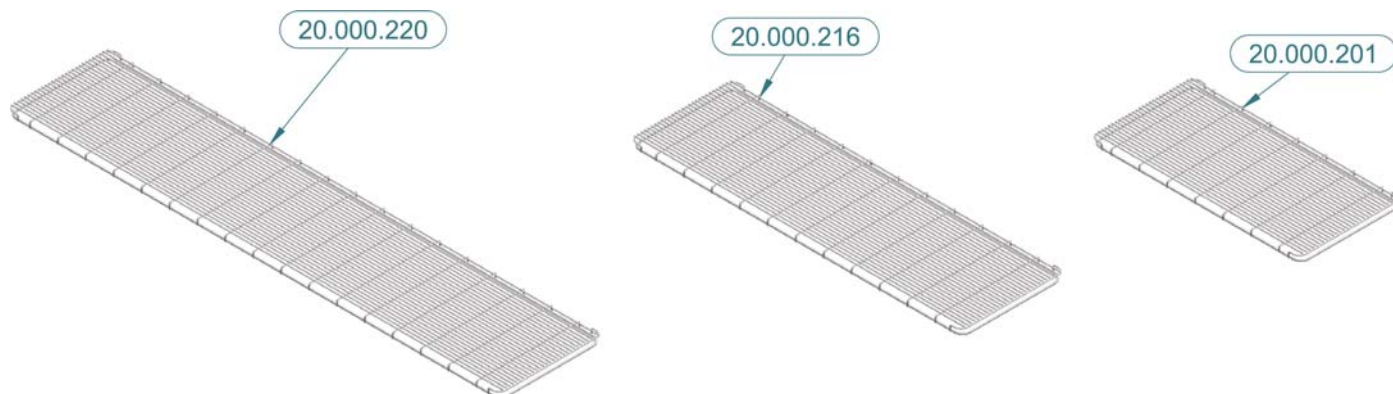
Modelo	Descripción	Código
MINI	EMBELLECEDOR INFERIOR G-10 MINI NEUTRO	19.200.200
2 GR	EMBELLECEDOR INFERIOR G-10 2GR	11.000.210
3 GR	EMBELLECEDOR INFERIOR G-10 3GR	11.010.210

## FRONTAL



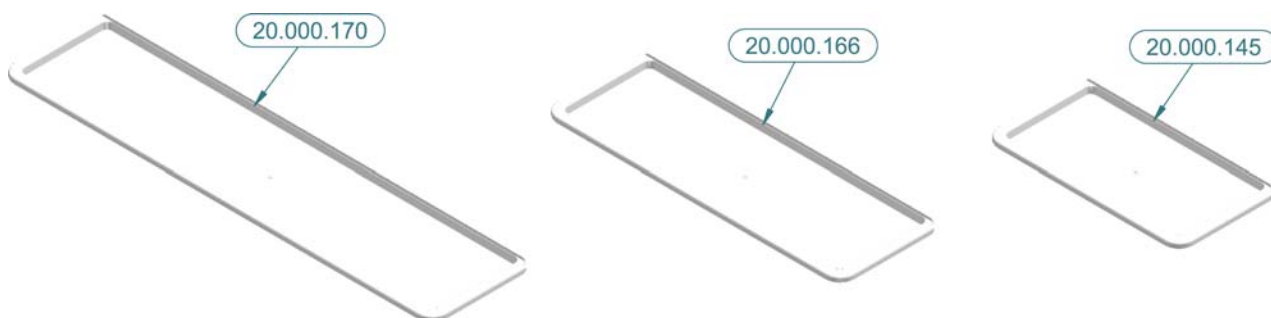
Modelo	Descripción	Código
MINI	FRONTAL MINI G-10	17.020.080
	FRONTAL MINI VASO ALTO G-10	17.020.081
2 GR	FRONTAL 2 GR G-10	17.000.080
	FRONTAL 2 GR VASO ALTO G-10	17.000.081
3 GR	FRONTAL 3 GR G-10	17.010.080
	FRONTAL 3 GR VASO ALTO G-10	17.010.081

## REJILLA



Modelo	Descripción	Código
MINI	REJILLA MINI	20.000.201
2 GR	REJILLA RECOGEGOTAS VARILLAS	20.000.216
3 y 4 GR	REJILLA RECOGEGOTAS VARILLA	20.000.220

## BANDEJA



Modelo	Descripción	Código
MINI	BANDEJA RECOGE-GOTAS INOX	20.000.145
2 GR	BANDEJA RECOGE-GOTAS INOX	20.000.166
3 y 4 GR	BANDEJA RECOGE-GOTAS INOX	20.000.170

POSTIZO LATERAL PLASTICO



Descripción	Código
POSTIZO LATERAL PLASTICO	16.000.050

LATERAL



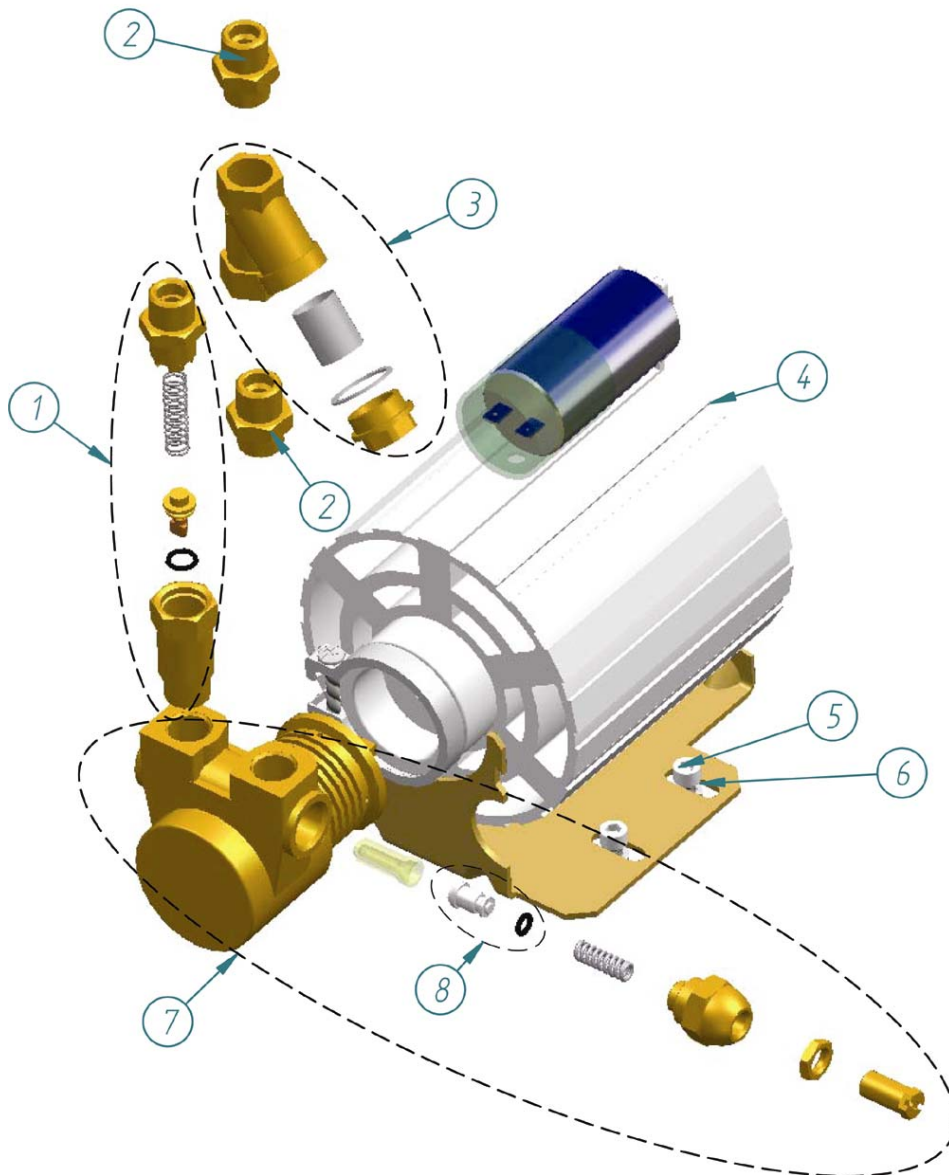
Descripción	Código
LATERAL IZQUIERDO G-10 ANTRACITA CONTROL	17.000.051AT
LATERAL DERECHO G-10 ANTRACITA CONTROL	17.000.050AT

CENTRAL

Modelo	Descripción	Código
MINI	CENTRAL CARROCERIA INOX MINI G-10	17.020.091
2 GR	CENTRAL CARROCERÍA INOX 2 GR G-10	17.000.091
	CENTRAL CARROCERÍA ANTRACITA 2 GR G-10	17.000.091AZ
3 GR	CENTRAL CARROCERIA 3 GR G-10	17.010.091
	CENTRAL CARROCERÍA ANTRACITA 3 GR G-10	17.010.091AZ

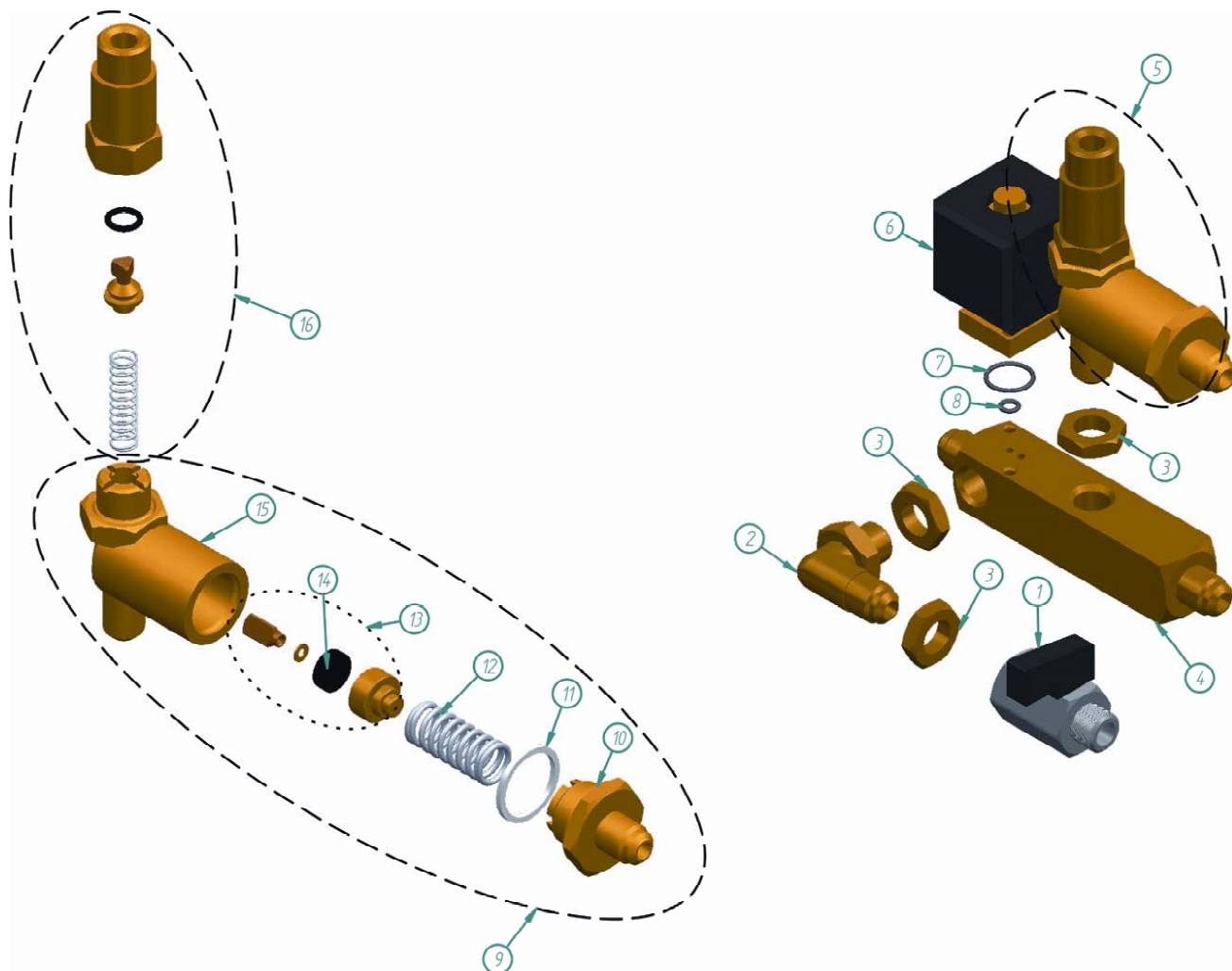


## 2. MOTOBOMBA



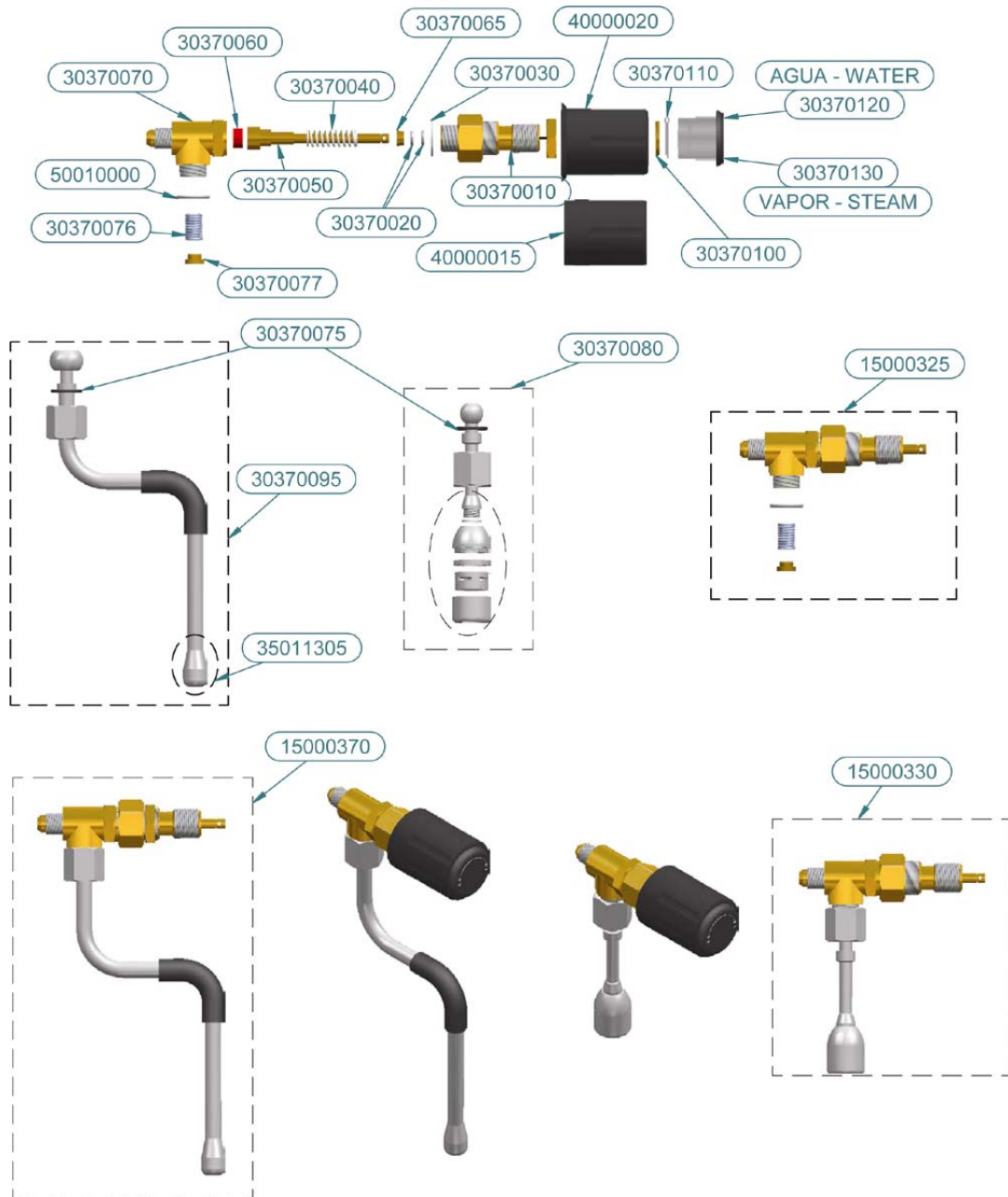
Nº	DENOMINACIÓN	REF.
1	VALVULA DE RETENCION	65000010
2	RACOR BOMBA 3/8 * 3/8	30000240
3	CONJUNTO FILTRO BOMBA CREM	70000007
4	MOTOR "CREM" 230V / 50 Hz	60000016
4a	MOTOR "CREM" 110V / 60 Hz	60000017
5	TORNILLO ALLEN 6X10	25091250
6	TUERCA HEXAGONAL M6	25093420
7	BOMBA (Tratamiento especial CREM)	60000030
8	PISTON BYPASS BOMBA	60000031

### 3. LABERINTO DE CARGA Y DRENAJE



Nº	Descripción	Código
1	GRIFO VACIADO CALDERA	15.000.310
2	RACOR CODO CONICO ¼ * ¼	30.000.215
3	TUERCA HEXAGONAL ¼	30.100.010
4	DISTRIBUIDOR MC	30.100.033
5	CONJUNTO VÁLVULA RETENCIÓN + EXPANSIÓN (SIN AGUJERO)	65.000.031
6	ELECTROVALVULA PLACA BASE PARKER 50/60Hz	60.000.105
7	OR PLACA BASE GRANDE	50.000.105
8	OR PLACA BASE PEQUEÑA	50.000.110
9	VÁLVULA EXPANSIÓN	65.000.020
10	RACOR MACHON ½ X ¼	30.369.135
11	JUNTA TEFLÓN 21,7*25.7*2	50.010.040
12	MUELLE VÁLVULA EXPANSIÓN	55.000.030
13	VÁLVULA CARGA	CTAV7-26
14	JUNTA PLANA VITON 12.9*4*4	50.000.020
15	CUERPO VÁLVULA ALIVIO	30.369.100
16	VÁLVULA DE RETENCIÓN	65.000.010

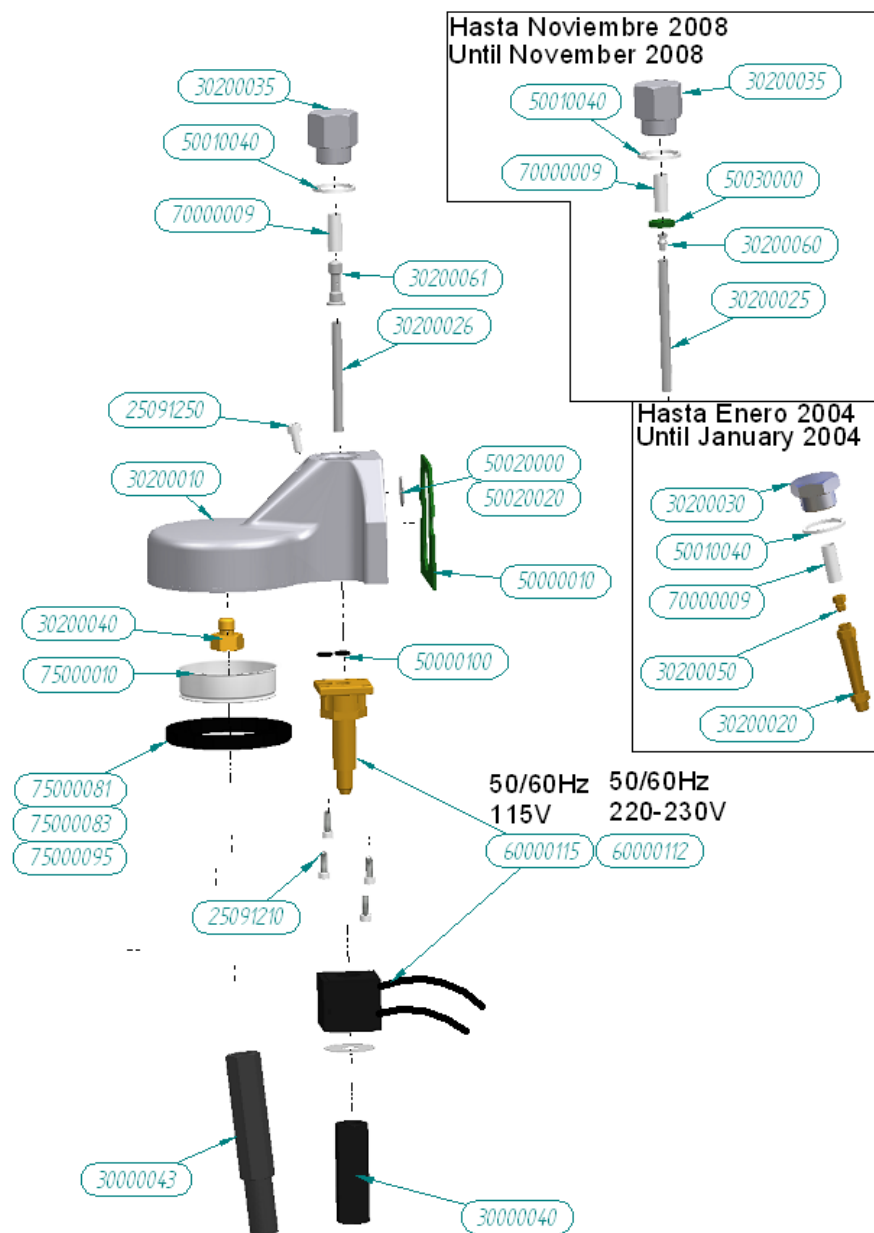
## 4. GRIFO AGUA-VAPOR



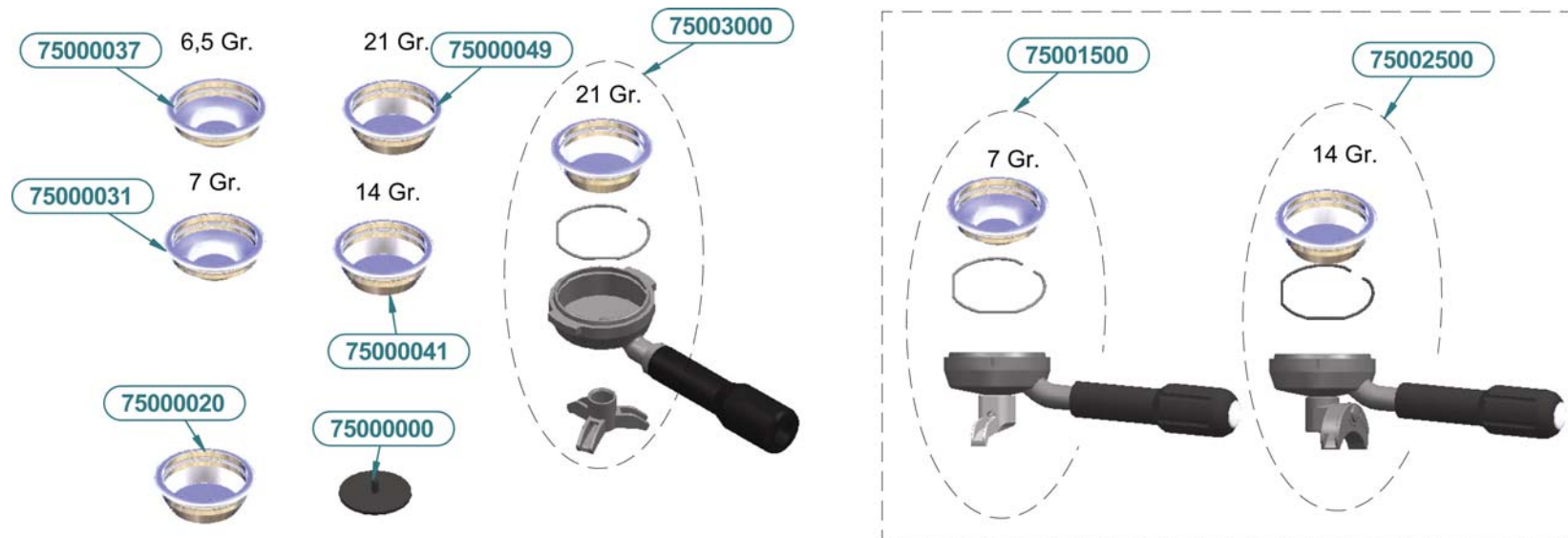
DENOMINACIÓN	CodArticulo	DENOMINACIÓN	CodArticulo
GRIFO VAPOR CPT SIN LANZA	15000325	MUELLE LANZA VAPOR/AGUA	30370076
GRIFO AGUA COMPLETO	15000330	CASQUILLO MUELLE LANZA	30370077
GRIFO VAPOR MEGA - LANZA INOX	15000370	LANZA AGUA COMPLETA MOD. CLASIC	30370080
RACOR GRIFO	30370010	LANZA VAPOR MOD. MEGACREM	30370095
TORICA EJE	30370020	ARANDELA POMO LATÓN	30370100
JUNTA METALOPLASTICA	30370030	PASADOR GRIFO AGUA/VAPOR	30370110
MUELLE EJE	30370040	ANAGRAMA POMO GRIFO AGUA	30370120
EJE	30370050	ANAGRAMA POMO GRIFO VAPOR	30370130
TACO CIERRE	30370060	BOQUILLA LANZA VAPOR MEGA 4 SALIDAS	35011305
CASQUILLO LATON EMPUJE EJE	30370065	POMO GRIFO V/A SIN ARO	40000015
CUERPO GRIFO	30370070	POMO GRIFO AGUA Y VAPOR CON ARO	40000020
TORICA LANZA AGUA/VAPOR	30370075	JUNTA TEFLÓN A/V 17*21.8*2 3/8"	50010000

## 5. GRUPO EROGADOR

Descripción	Código
T. ALLEN 4X12 DIN-912 ELECTROVALVULA	25.091.210
T. ALLEN 6*10 DIN-912 GRUPO	25.091.250
ROMPECHORROS GRUPO NEGRO	30.000.040
ROMPECHORROS VASO ALTO NEGRO	30.000.043
CUERPO GRUPO CREM	30.200.010
PORTACHICLES	30.200.020
PORTACHICLE TEFLON 4.6*78	30.200.025
PORTACHICLE TEFLÓN 4X6X65	30.200.026
TAPON ½ GRUPO P/94	30.200.030
TAPON ½ GRUPO MODELO NUEVO	30.200.035
DIFUSOR GRUPO CREM	30.200.040
CHICLE TROMPETA	30.200.050
INYECTOR GRUPO TEFLÓN	30.200.060
CHICLE PORTAFILTRO TEFLON	30.200.061
JUNTA PLANA GRUPO CHASIS VERDE	50.000.010
JUNTA ELECTROVALVULA VITON	50.000.100
J. TEFLÓN 21.7*25.7*2 G/C-G	50.010.040
CHICLE TEFLON TERMICO 3.5*18.2*2	50.020.000
CHICLE TEFLON TERMICO 2,5*18,2*2	50.020.020
ARANDELA SUJEC. FILTRO VITON	50.030.000
ELECTROVALVULA GRUPO PARKER 220 V	60.000.112
ELECTROVALVULA GRUPO PARKER 110 V	60.000.115
FILTRO TUBULAR GRUPO	70.000.009
DUCHA	75.000.010
JUNTA PORTA 8	75.000.081
JUNTA PORTA 8,5	75.000.083
JUNTA PORTA 9	75.000.085
SULEMTO PORTA 1 mm.	75.000.095



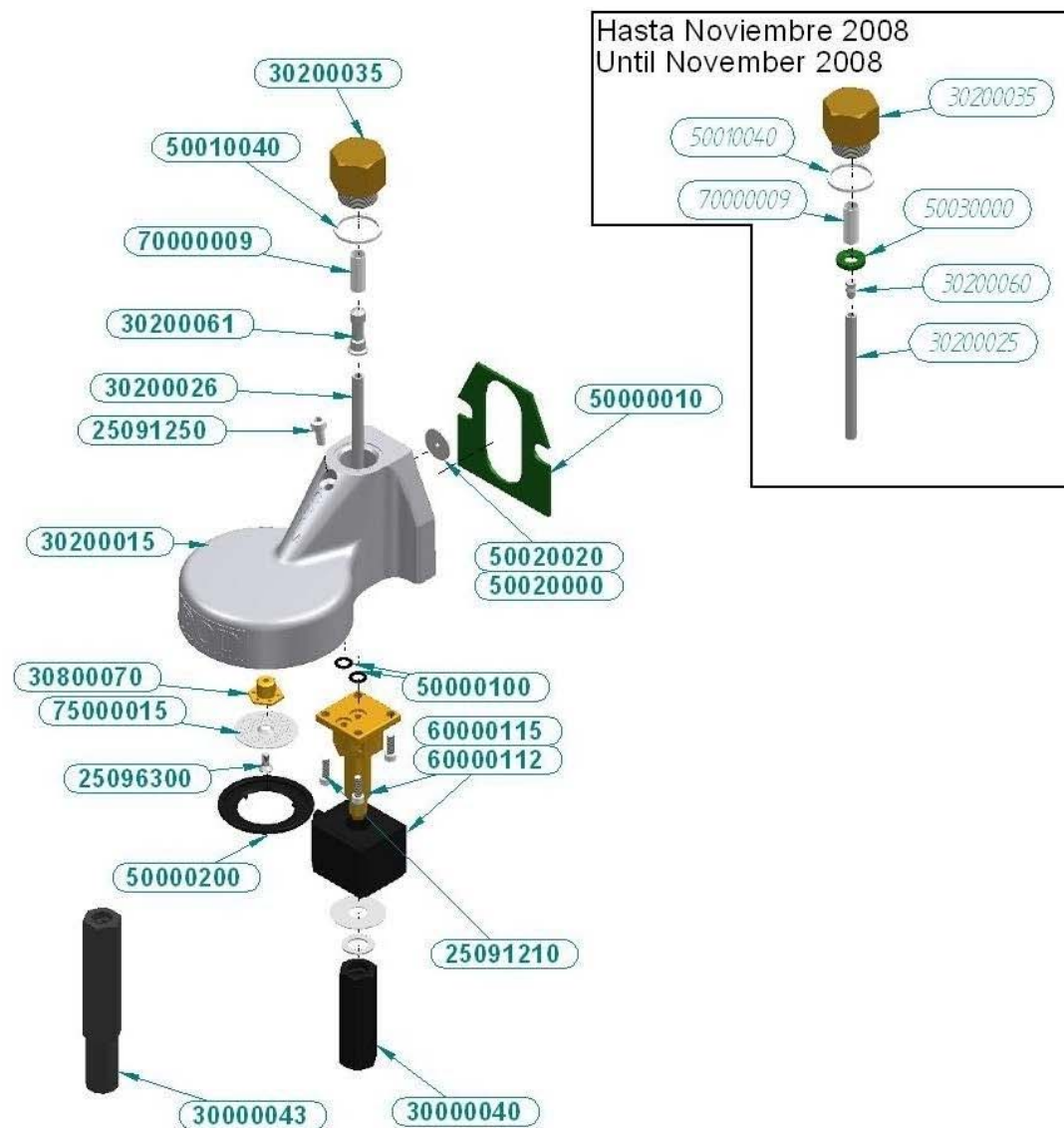
## 6. PORTACACILLOS



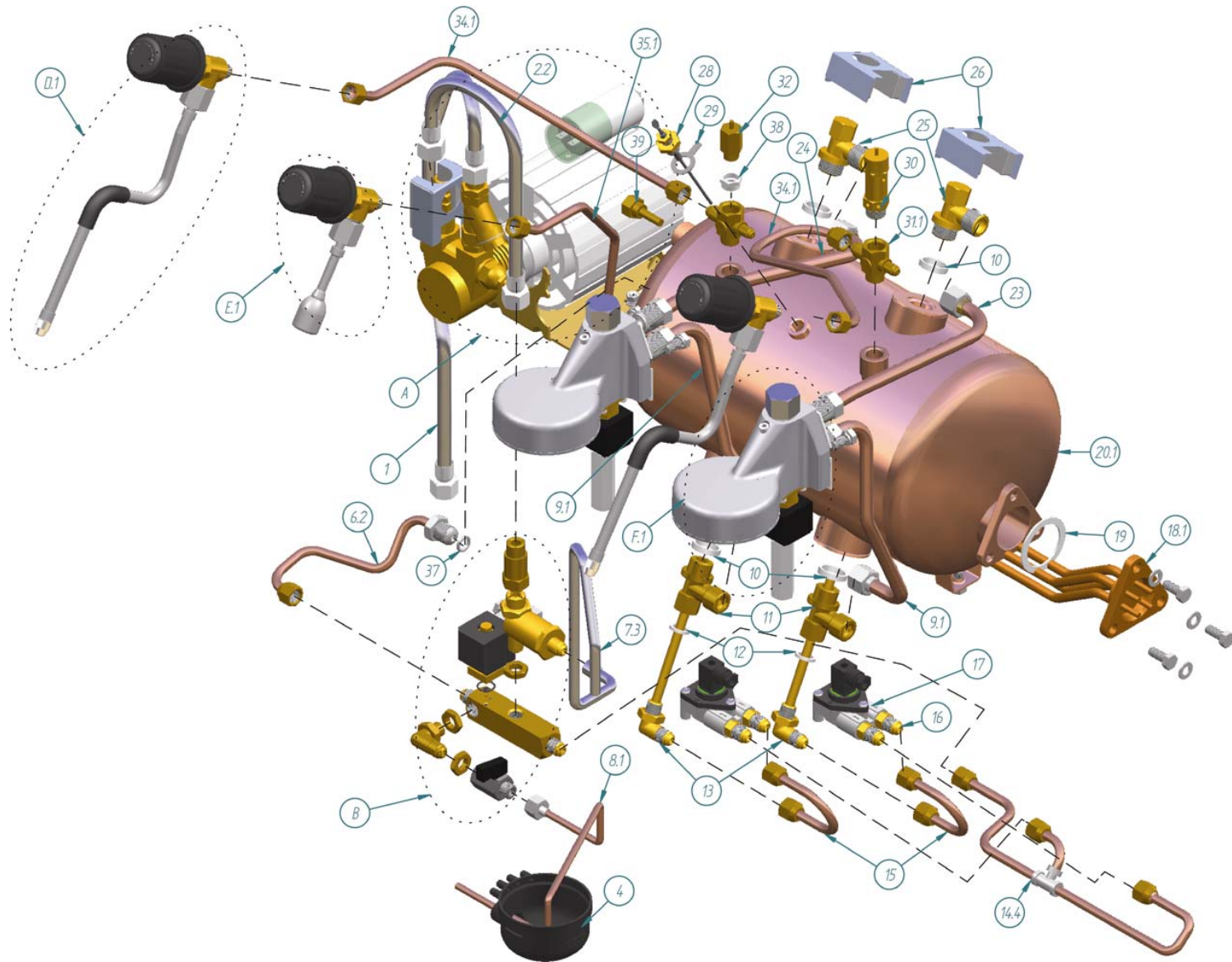
Descripción	Código	Descripción	Código
MENBRANA FILTRO	75.000.000	PORTAFILTRO COMPLETO 1 TAZA MEGA	75.001.500
CACILLO CIEGO	75.000.020	PORTAFILTRO COMPLETO 2 TAZA INCLINADO	75.002.500
CACILLO 1 TAZA (7 gr)	75.000.031		
CACILLO 1 TAZA (6.5 gr)	75.000.037		
CACILLO 2 TAZAS (14 gr)	75.000.041		
CACILLO 3 TAZAS (21 gr)	75.000.049		
PORTACACILLO PARA 3 TAZAS	75.003.000		

## 7. DESPIECE GRUPO EROGADOR **POD**

DENOMINACIÓN	CÓDIGO
T. ALLEN 4X12 DIN-912 ELECTROVALVULA	25091210
T. ALLEN 6*10 DIN-912 GRUPO	25091250
	25096300
ROMPECHORROS GRUPO NEGRO	30000040
ROMPECHORROS VASO ALTO NEGRO	30000043
JUNTA PLANA GRUPO CHASIS VERDE	50000010
CUERPO GRUPO POD	30200015
PORTACHICLE TEFLON 4.6*78	30200025
TAPON LARGO ½ GRUPO	30200035
INYECTOR GRUPO TEFLÓN	30200060
ROCIADOR GRUPO RAPIDO	30800070
JUNTA ELECTROVALVULA VITON	50000100
JUNTA EXPULSORA PASTILLA	50000200
J. TEFLÓN 21.7*25.7*2 G/C-G	50010040
CHICLE TEFLON TERMICO 3.5*18.2*2	50020000
CHICLE TEFLON TERMICO 2.5*18.2*2	50020020
ARANDELA SUJEC. FILTRO VITON	50030000
ELECTROVALVULA GRUPO PARKER 220 V	60000112
ELECTROVALVULA GRUPO PARKER 110 V	60000115
FILTRO TUBULAR GRUPO	70000009
	75000015
PORAFILTRO COMPLETO 1 TAZA	75001550
<b>GRUPO HASTA 1/11/08</b>	
ARANDELA SUJEC. FILTRO VITON	50030000
CHICLE PORTAFILTRO (Inyector grupo)	30200060
PORTACHICLE TEFLÓN 4x6x78mm	30200025



## 8. DESPIECE GENERAL

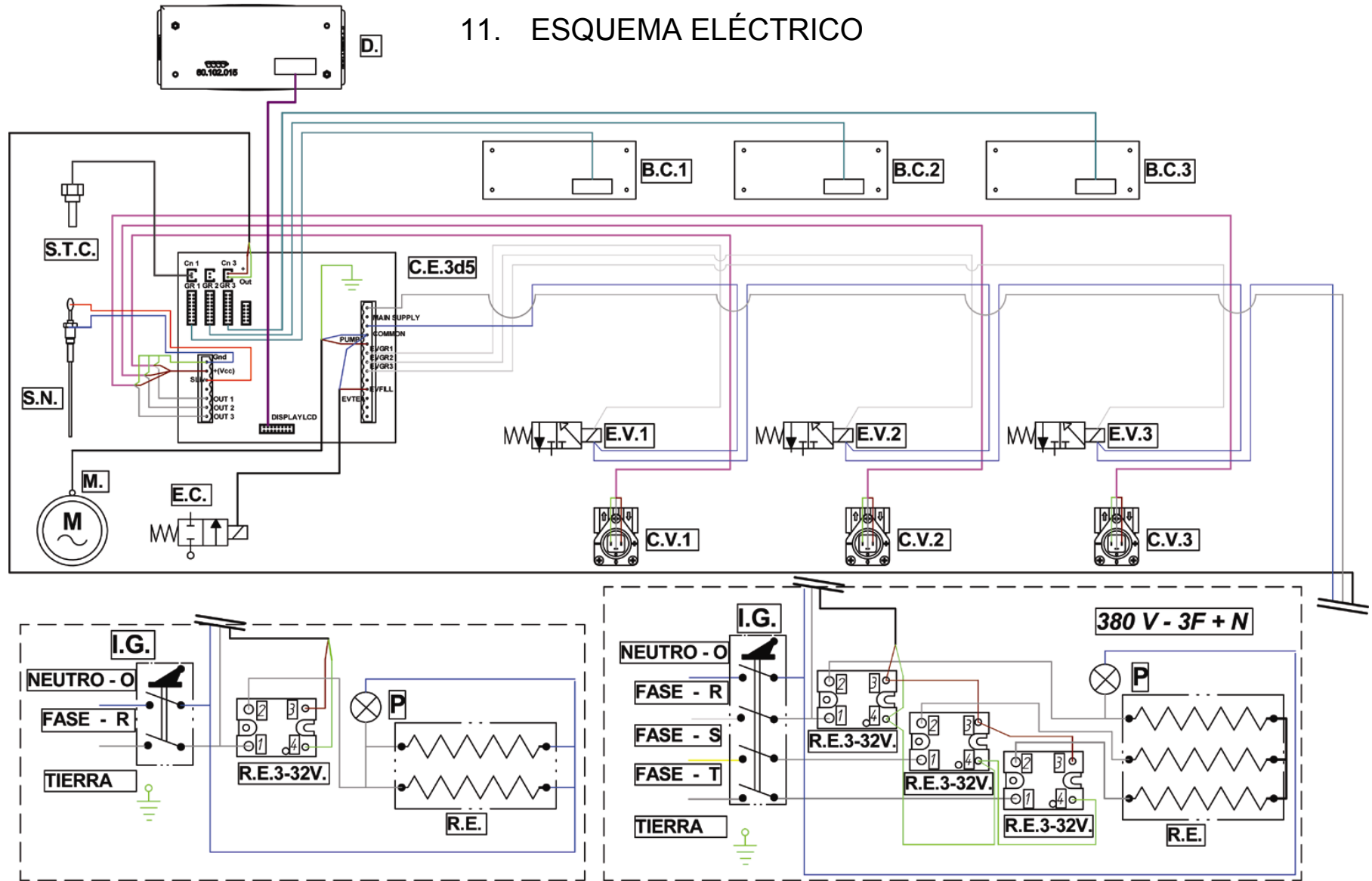


## 9. TABLA GENERAL

POS	Descripción	Código	POS	Descripción	Código
1	TUBO LATIGUILLO INOX FLEXIBLE 180 CM	35.900.180	20.3	CALDERA 4GR 17,5 LITROS	15.100.040
2.1	TUBO LATIGUILLO INOX FLEXIBLE 55 CM	35.900.040	20.4	CALDERA VASO ALTO Y MC 2GR. 11 LITROS	15.100.025
2.2	TUBO LATIGUILLO INOX FLEXIBLE 30 CM	35.900.020	20.5	CALDERA VASO ALTO Y MC 3GR. 17,5 LITROS	15.100.035
3	TUBO DESAGÜE L-1,5 MTS	35.900.010	21.1	TUBO PRESOSTATO 2GR	35.110.114
4	CACILLO DESAGÜE	70.001.000	21.2	TUBO PRESOSTATO 3-4GR	35.170.111
5	TUBO NIVEL	35.110.063	21.3	TUBO PRESOSTATO CON SUPLEMENTO DE VAPOR	35.110.163
6.1	TUBO CARGA CALDERA	35.110.015	22.1	PRESOSTATO TRIFÁSICO	60.000.000
6.2	TUBO CARGA 2GR. MEGACREM	35.110.465	23	TUBO ENTRADA GRUPO DERECHO	35.110.002
7.1	TUBO GOTEO 2 GR.11 LT	35.110.116	24	TUBO ENTRADA GRUPO IZQUIERDO	35.110.003
7.2	TUBO GOTEO 3-4 GR	35.170.109	25.1	RACOR SUPERIOR TÉRMICOS ½ X ½.	30.000.200
7.3	TUBO SILICONA MC.	35.021.030	26	CONJUNTO IMANES	ESC.00.100
8.1	TUBO VACIADO CALDERA 2 GR.	35.110.012	27	TUBO MANOMETRO	35.110.530
8.2	TUBO VACIADO CALDERA 3 GR. - 4 GR.	35.170.107	28	SONDA	60.100.040
9.1	TUBO RETORNO GRUPO DERECHO	35.110.000	29	ARANDELA TOMA TIERRA INOX	25.000.003
9.2	TUBO RETORNO MINI IZQUIERDO	35.040.006	30	VÁLVULA SEGURIDAD CN10	65.000.110
10	JUNTA TEFLÓN TERMICO ½" 1.2*25.7*5	50.010.010	31.1	RACOR 2 VIAS ¼ X 1/8	30.000.100
11	RACOR INFERIOR TÉRMICO ½ X ½ X 1/4	30.000.210	31.2	RACOR 3 VIAS 1/4 X 1/4 X 1/8	30.000.110
12	JUNTA TEFLÓN 13.2*18.2*2.5 ¼	50.010.020	32	VÁLVULA ANTIDEPRESION	65.000.200
13	INYECTOR ¼ CÓNICO	30.000.220	34.1	TUBO GRIFO VAPOR	35.110.113
14.1	TUBO COLECTOR 2 GR	35.110.006	35.1	TUBO GRIFO AGUA	35.110.005
14.2	TUBO COLECTOR 3 GR	35.170.108	36	TAPÓN CIEGO ¼ MACHO	30.000.300
14.3	TUBO COLECTOR 4 GR	35.170.287	37	JUNTA TEFLÓN RACOR CALDERA 3/8	50.010.050
14.4	TUBO COLECTOR 2 GR MC	35.110.464	38	REDUCTOR MACHO HEMBRA 3/8*1/4	30.000.003
14.5	TUBO COLECTOR 3 GR MC	35.170.106	39	SONDA DE TEMPERATURA	60.100.076
15	TUBO VOLUMÉTRICO	35.040.103			
16	RACOR CÓNICO ¼ X ¼ ELECTRÓNICA	30.000.510			
17	DOSIFICADOR VOLUMÉTRICO UL/RED	60.100.045			
18.1	RESISTENCIA 3050W -220V. 2GR.	38.027.000			
18.2	RESISTENCIA 4500W-220V. 2GR.	38.045.000			
18.3	RESISTENCIA 4000W-220V. 3-4GR.	38.040.000	A	MOTOBOMBA	
18.4	RESISTENCIA 6000W-220V. 3-4GR.	38.060.000	B	CONJUNTO CARGA Y DRENAJE	ESC00093
19	JUNTA RESISTENCIA TEFLÓN 40*52*2	50.010.030	D.1	GRIFO VAPOR MEGACREM	15.000.370
20.1	CALDERA 2 GR. 11 LITROS	15.100.020	E.1	GRIFO AGUA COMPLETO	15.000.330
20.2	CALDERA 3GR 17,5 LITROS	15.100.030	F.1	GRUPO EROGADOR COMPLETO	15.000.050

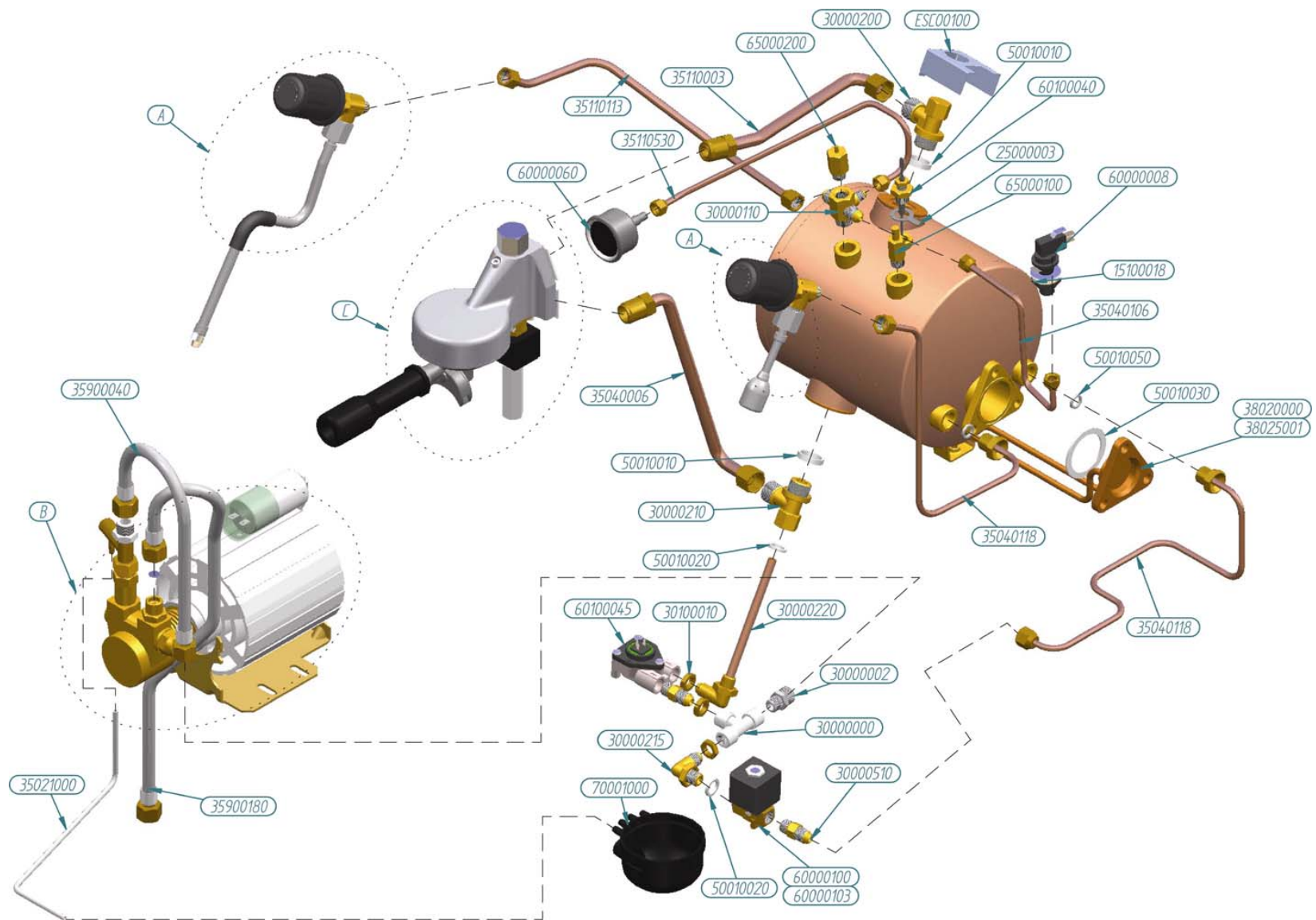


# 11. ESQUEMA ELÉCTRICO



REF.					
B.C.	BOTONERA CENTRALITA.	E.TEA.	ELECTROVALVULA TEA	P.E.	PULSADOR EROGADOR
C.E.3d5	CENTRALITA ELECTRONICA 3d5	E.V.	ELECTROVALVULA GRUPO	R.E.	RESISTENCIA
C.V.	CONTADOR VOLUMETRICO	I.G.	INTERRUPTOR GENERAL	R.E.3-32V.	RELE ESTATICO 3-32V.
D.	DISPLAY	M	MOTOBOMBA	S.N.	SONDA NIVEL
E.C.	ELECTROVALVULA CARGA	P.	PILOTO	S.T.C.	SONDA TEMPERATURA CALDERA

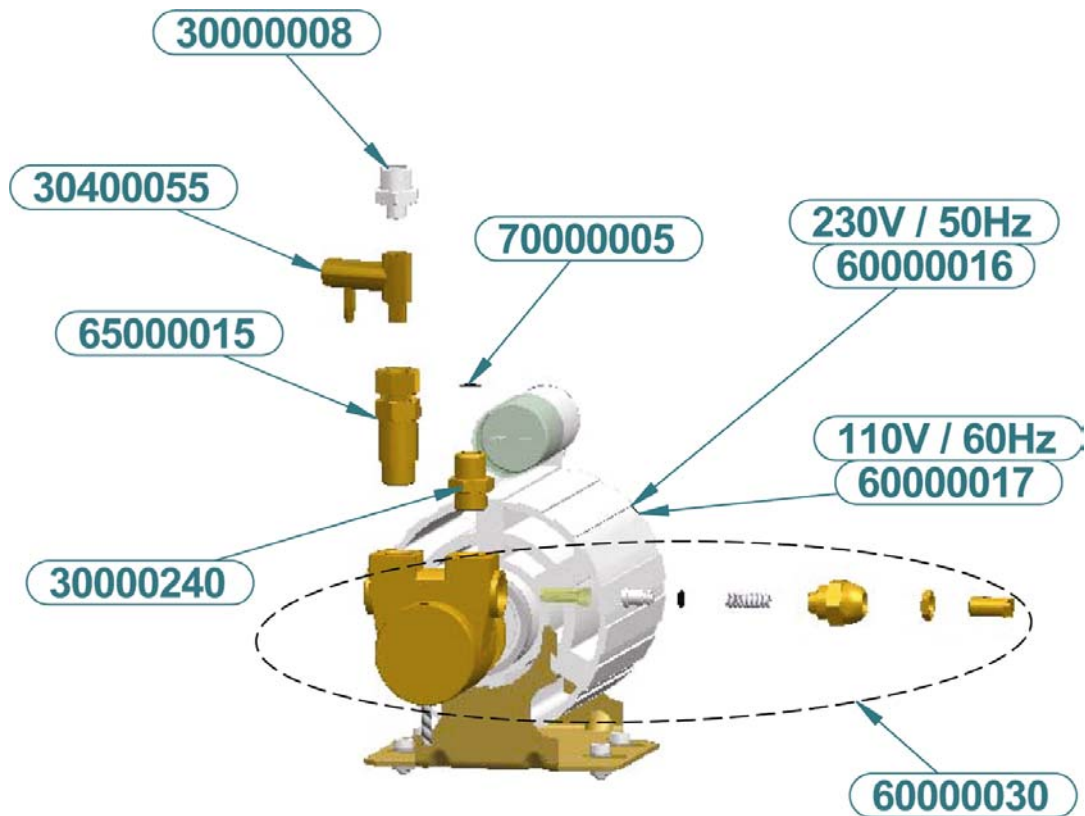
## 12. DESPIECE G-10 MINI



### 13. TABLA GENERAL G-10 MINI

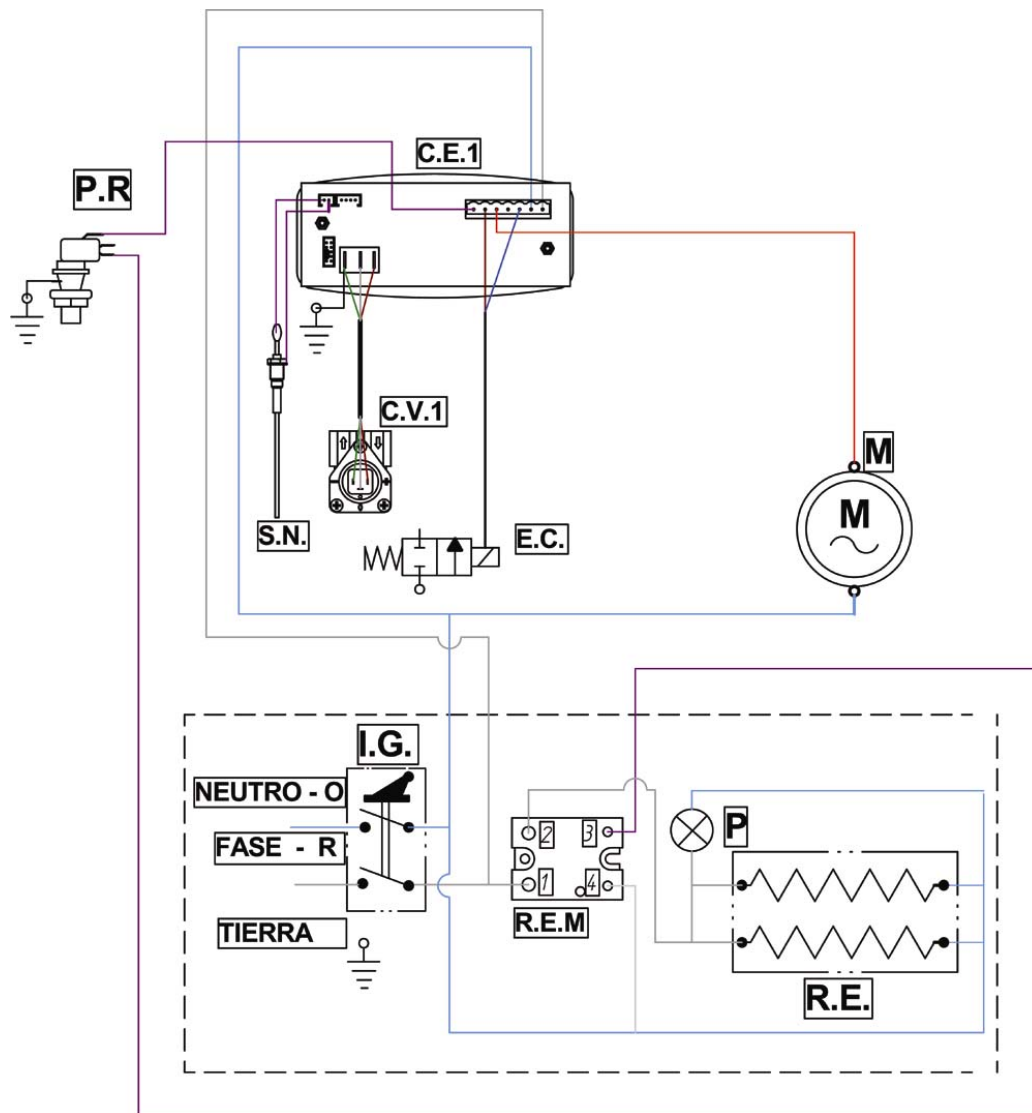
Descripción	Código
CALDERA COBRE 1 GR. 6L	15.100.018
ARANDELA TOMA TIERRA INOX	25.000.003
TH-H-H- 1/4 (MINI)	30.000.000
MACHON 1/4-3/8 (MINI)	30.000.002
RACOR 3 VIAS	30.000.110
RACOR SUPERIOR TERMICO	30.000.200
RACOR INFERIOR TÉRMICO 1/2 * 1/2 * 1/4	30.000.210
RACOR CODO CONICO 1/4 * 1/4	30.000.215
INYECTOR 1/4 CONICO	30.000.220
RACOR CONICO 1/4 * 1/4 ELECTROVALVULA	30.000.510
TUERCA HEXAGONAL 1/4	30.100.010
TUBO SILICONA 4*7 ENTRADA BOMBA	35.021.000
TUBO RETORNO MINI IZQUIERDO	35.040.006
TUBO PRESOSTATO	35.040.106
TUBO VAPOR MOLINO	35.040.117
TUBO GRIFO CARGA/AGUA 6LT	35.040.118
TUBO ENTRADA GRUPO CON MOLINO	35.040.466
TUBO ENTRADA GRUPO DERECHO	35.110.002
TUBO ENTRADA GRUPO IZQUIERDO	35.110.003
TUBO VAPOR	35.110.113
TUBO MANOMETRO	35.110.530
LATIGUILLO FLEXIBLE 55 CM	35.900.040
LATIGUILLO FLEXIBLE 180 CM	35.900.180
RESISTENCIA 2000W – 110V	38.020.000
RESISTENCIA 2500W – 220V	38.025.001
JUNTA TEFLÓN 1/2	50.010.010
JUNTA TEFLÓN 1/4	50.010.020
JUNTA RESISTENCIA TEFLÓN	50.010.030
JUNTA TEFLON RACOR CALDERA 3/8	50.010.050
PRESOSTATO PIRIS	60.000.008
MANÓMETRO UNA LECTURA D-40 ORMAN	60.000.062
ELECTROVALVULA 1/4 PARKER 220V	60.000.100
ELECTROVALVULA 1/4 PARKER 110V	60.000.103
SONDA	60.100.040
DOSIFICADOR VOLUMETRICO	60.100.045
VÁLVULA SEGURIDAD	65.000.100
VÁLVULA ANTIDEPRESION	65.000.200
CACILLO DESAGÜE PLASTICO	70.001.000
CONJUNTO IMANES	ESC.00.100
CONJUNTOS	
GRIFO VAPOR-AGUA	A
MOTOBOMBA	B
GRUPO	C

## 14. MOTOBOMBA G-10 MINI



Descripción	Código
REDUCTOR 3/8M – 1/8M	30.000.008
RACOR BOMBA 3/8 X 3/8	30.000.240
BYPASS BOMBA	30.400.055
MOTOR 230V/50Hz	60.000.016
MOTOR 110/60Hz	60.000.017
BOMBA (Tratamiento especial Crem)	60.000.030
VÁLVULA ANTIRETORNO MINI	65.000.015
MALLA FILTRO REDONDA	70.000.005

## 15. ESQUEMA ELÉCTRICO G-10 MINI



REF.	DESCRIPCIÓN	REF.	DESCRIPCIÓN
C.E.	CENTRALITA ELECTRÓNICA	P.	PILOTO
C.V.	CONTADOR VOLUMETRICO	P.E.	PULSADOR EROGACIÓN
E.C.	ELECTROVALVULA CARGA	P.R.	PRESOSTATO
E.V.	ELECTROVALVULA GRUPO	R.E.	RESISTENCIA
I.G.	INTERRUPTOR GENERAL	R.E.M.	RELE ESTÁTICO MONOFÁSICO
M.	MOTOBOMBA	S.N.	SONDA NIVEL

## 16. COMPONENTES ELÉCTRICOS / ELECTRÓNICOS



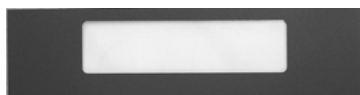
Descripción	Código
CENTRALITA 3d5 LUX	60.100.034



Descripción	Código
BOTONERA DISPLAY G-10	60.100.300



Descripción	Código
DISPLAY G-10	60.100.301
MEMBRANA NEGRA DISPLAY G-10	60.100.305



Descripción	Código
SONDA TEMPERATURA CALDERA	60.100.076



Descripción	Código
CENTRALITA 1D5 G-10 CON Sonda 220V	60.100.310



Descripción	Código
TERMOSTATO DIGITAL 250V	10.200.125
TERMOSTATO DIGITAL 115V	10.200.120

Rele estático 4-32VDC



Montaje en máquinas de café con sonda de temperatura en caldera

Descripción	Código
RELE ESTATICO 4-32V	60.800.101

Rele estático 90-280VAC



Montaje en máquinas de café con presostato

Descripción	Código
RELE ESTATICO 90-280V	60.800.100



Descripción	Código
INTERRUPTOR 1 POSICION MAQUINAS DE 2GR.	60.900.000
INTERRUPTOR 1 POSICION MAQUINAS DE 3/4GR.	60.900.002
INTERRUPTOR 4 POLOS	60.900.010



Descripción	Código
PILOTO RESISTENCIA 55 cm	60.901.001



Descripción	Código
ARANDELA TOMA TIERRA INOX	25.000.003
SONDA NIVEL	60.100.040
CABLE SONDA NIVEL CENTRALITA 1D5	60.100.037



Descripción	Código
PULSADOR LUMINOSO	60.900.035



Descripción	Código
PULSADOR NEGRO	60.900.043



Descripción	Código
PRESOSTATO PIRIS	60.000.008

Descripción	Código
DOSIFICADOR VOLUMÉTRICO UL/RED	60.100.045

Descripción	Código
TAPA DOSIFICADOR VOLUMETRICO	60.102.040



Descripción	Código
JUNTA TAPA VOLUMETRICO	60.102.020

Descripción	Código
VENTOLINA VOLUMETRICO	60.102.010



crem<sup>®</sup>

INTERNATIONAL

**Crem International Spain S.L.U.**

C.I.F.B-96156278

C/ Comerç nº 4 - Pol. Ind. Alcodar  
46701 Gandia (Valencia - Spain)