

# LAVA-VAISELLE

VERSION ELECTROMECHANIQUE  
VERSION LAVAGE INFERIEUR  
VERSION LAVAGE INFERIEUR ET SUPERIEUR  
VERSION ISOLÉE

TYPE: LUX40

Accessoires  
BREAK TANK  
POMPE AUGMENTATION PRESSION  
DVGW  
RINCAGE FROID SUPPLEMENTAIRE  
ADOUCCISSEUR D'EAU  
DOSEUR DETERGENT  
POMPE DE VIDANGE

---

## Catalogues Pièces

---



## INFORMAZIONI GENERALI

Questo catalogo serve per richiedere con esattezza le parti di ricambio

Nelle ordinazioni indicare:

1) il numero dei codici dei particolari seguito dalla descrizione e la quantità desiderata;

2) Il codice alfa-numerico presente nella seconda colonna della tabella ;

**I disegni delle parti di ricambio sono solo indicativi e non rappresentano il pezzo in oggetto.**

**I dati contenuti in questo catalogo sono indicativi e possono essere soggetti a modifiche senza impegno di preavviso.**

## ALLGEMEINE INFORMATIONEN

Dieser Ersatzteilkatalog dient zur genauen Angabe der Teile bei Ersatzteilbestellungen.

Bei Ersatzbestellung ist folgendes anzugeben:

1) Die Bestellnummer der Ersatzteile mit der entsprechenden Beschreibung genaue Menge;

2) Der alpha-numerischer Code auf der zweiten Reihe in dein Spalte;

**Die Zeichnungen der Ersatzteile sind nur als Hinweise gedacht und stellen nicht das betroffene Teil dar.**

**Bei den im Katalog angeführten Daten handelt es sich um Anhaltsdaten, die jederzeit, ohne Vorankündigung, geändert werden können.**

## GENERAL INFORMATION

The present spare parts order exactly the right spare parts

When ordering specify:

1) the part's code number followed by its description and quantity needed;

2) The alpha-numeric code is in the second column in the chart;

**Spare parts drawings are general and do not represent the part.**

**The contents of this catalogue are general and can undergo changes without prior notice.**

## INFORMACIONES GENERALES

El presente catálogo sirve para pedir con exactitud las partes de repuesto

En los pedidos se debe indicar:

1) el número de código de la parte y a continuación la descripción cantidad deseada;

2) El código alfanumerico presente en la signada columna de la tabla;

**Los diseños de las partes de recambio son solo indicativos y no representan la pieza en cuestión.**

**Los datos contenidos en el presente catálogo son indicativos y pueden modificarse sin aviso previo.**

## INFORMATIONS GENERALES

Ce catalogue permet de commander correctement les pièces détachées

Les commandes doivent être passées en indiquant:

1) le numero de code des pièces détachées suivi de leur description quantité désirée;

2) le code alphanumérique dans la deuxième colonne du tableau;

**Les plans des pièces détachées sont fournis seulement à titre indicatif et ne représentent pas la pièce concernée.**

**Les données de ce catalogue sont citées seulement à titre indicatif et peuvent être l'objet de modifications sans avis préalable.**

ESEMPIO  
EXAMPLE  
EXEMPLE  
BEISPIEL

Rif.	Codici
MODULE:Particolari	
10505	540903
10510	540908
10515	15065/A
10520	540086
10525	540028

**Note**

Tutte le informazioni riportate si intendono aggiornate alla data di stampa. Il Produttore si riserva il diritto di apportare qualsiasi modifica richiesta dallo sviluppo evolutivo dei suddetti prodotti.

Per la sicurezza, la garanzia, l'affidabilità ed il valore della lavastoviglie usa solo ricambi originali. **Per alcuni codici, sono richieste quantità minime d'ordine.**

**Attenzione**

Questo libretto è parte integrante della lavastoviglie e, in caso di passaggio di proprietà, deve essere consegnato al nuovo acquirente.

**Remarque**

Toutes les informations contenues dans ce manuel s'entendent mises à jour à la date d'impression. En raison du développement constant de ses produits, usine se réserve le droit d'apporter à tout instant les modifications qu'elle jugera utiles.

Pour la sécurité, la garantie, la fiabilité et la valeur de votre lave-vaisselles n'utilisez que des pièces de rechange d'origine. **Pour quelque référence on demande un minimum de pièces par commande**

**Attention**

Ce manuel doit être considéré comme partie intégrante de la lave-vaisselles, en cas de transfert de propriété, doit toujours être remis au nouveau propriétaire.

**Note**

The information contained herein is valid at the time of going to print. The Company reserves the right to make any changes required by the future development of the above-mentioned products.

For your safety, as well as to preserve the warranty reliability and worth of your dishwashers, use original spare parts only. **For some codes a minimum quantity for order is required.**

**Warning**

This manual forms an integral part of the dishwashers and - if a transfer of title occurs - must always be handed over to the new owner.







**Hinweis**

Die Der Hersteller behält sich das Recht vor, jegliche, durch eine Weiterentwicklung der genannten Produkte bedingte Änderungen vornehmen zu können.

Verwenden Sie für Ihre Sicherheit, die Garantie, die Zuverlässigkeit und den Wert Ihrer machine originale Ersatzteile. **Für bestimmte Code nummer werden mindesten bestellungen verlangt.**

**Achtung**

Diese Betriebsanleitung ist Bestandteil des machine und muss bei seinem Weiterverkauf dem neuen Besitzer ausgehändigt werden.

	
<div style="border: 1px solid black; width: 100px; height: 30px; margin-bottom: 5px;"></div>	
<b>Code</b> 999XYYYY <b>Model DESCRIPTION</b> <b>S/N</b> 04012345 <b>Type</b> .....	<b>CL/Part</b> 
400VAC3N    50HZ    8A 3500W                      500W   16A	<b>TECHICAL SPECIFICATION</b>
Pressione Dinamica alimentazione idrica <b>200-500</b> Pression dynamique arrivee d'eau Dynamic pressure water supply Dymanischer Druck asserreinlauf	<b>MADE IN ITALY</b>
Pressione dinamica vapore saturo Pression dynamique vapeur satueeè Dymanischer Druck gesattigter Dampf Pression Dinamica Vapor Saturado	Temperatura massima acqua in ingresso <b>60°C</b> Temperature max eau a l'entre Maximale Temperatur Wasseranschluß Maximum Water temperature in-feeding
<b>Model</b> 	<b>S/N</b> 

**CODE 999 XX YYYY**

FAMIGLIA PRODOTTO  
 FAMILY PRODUCT  
 FAMILLE DU PRODUIT  
 FAMILIA PRODUCTO  
 FAMILIE DES PRODUKTES

CODICE MODELLO  
 CODE MODEL  
 CODE ARTICLE  
 CODIGO MODELO  
 KODE VON MODELL

**S/N 04 012345**

ANNO  
 YEAR  
 ANNÉE  
 AN<sup>o</sup>  
 JAHR

NUMERO DI SERIE  
 SERIAL NUMBER  
 NUMÉRO DI SÉRIE  
 NUMERO DI SERIE  
 SERIENNUMMER



## 1. Pièces détachées

Détails groupe structure .....	7
Systèmes de fermeture .....	9
Systèmes de fermeture .....	11
Systèmes de fermeture .....	13
Panneau commande .....	15
Composants électriques de contrôle ..	17
Groupe soupapes électriques.....	19
Groupe soupapes électriques.....	21
Groupe soupapes électriques.....	23
Break Tank .....	25
Pompe augmentation pression .....	27
DVGW .....	29
Groupe adoucisseur d'eau .....	31
Groupe doseur produit de rinçage.....	33
Groupe doseur produit de rinçage.....	35
Groupe chauffe-eau .....	37

---

<b>Dérivation 3 voies .....</b>	<b>39</b>
<b>Pompe de lavage .....</b>	<b>41</b>
<b>Pompe de lavage .....</b>	<b>43</b>
<b>Groupe doseur détergent .....</b>	<b>45</b>
<b>Groupe pompe de vidange .....</b>	<b>47</b>
<b>Groupe pompe de vidange .....</b>	<b>49</b>
<b>Groupe pressostat avec ens. chambre de compression</b>	<b>51</b>
<b>Groupe tourelles avec couronnes .....</b>	<b>53</b>
<b>Groupe tourelles avec couronnes .....</b>	<b>57</b>
<b>Groupe tourelles avec couronnes .....</b>	<b>59</b>

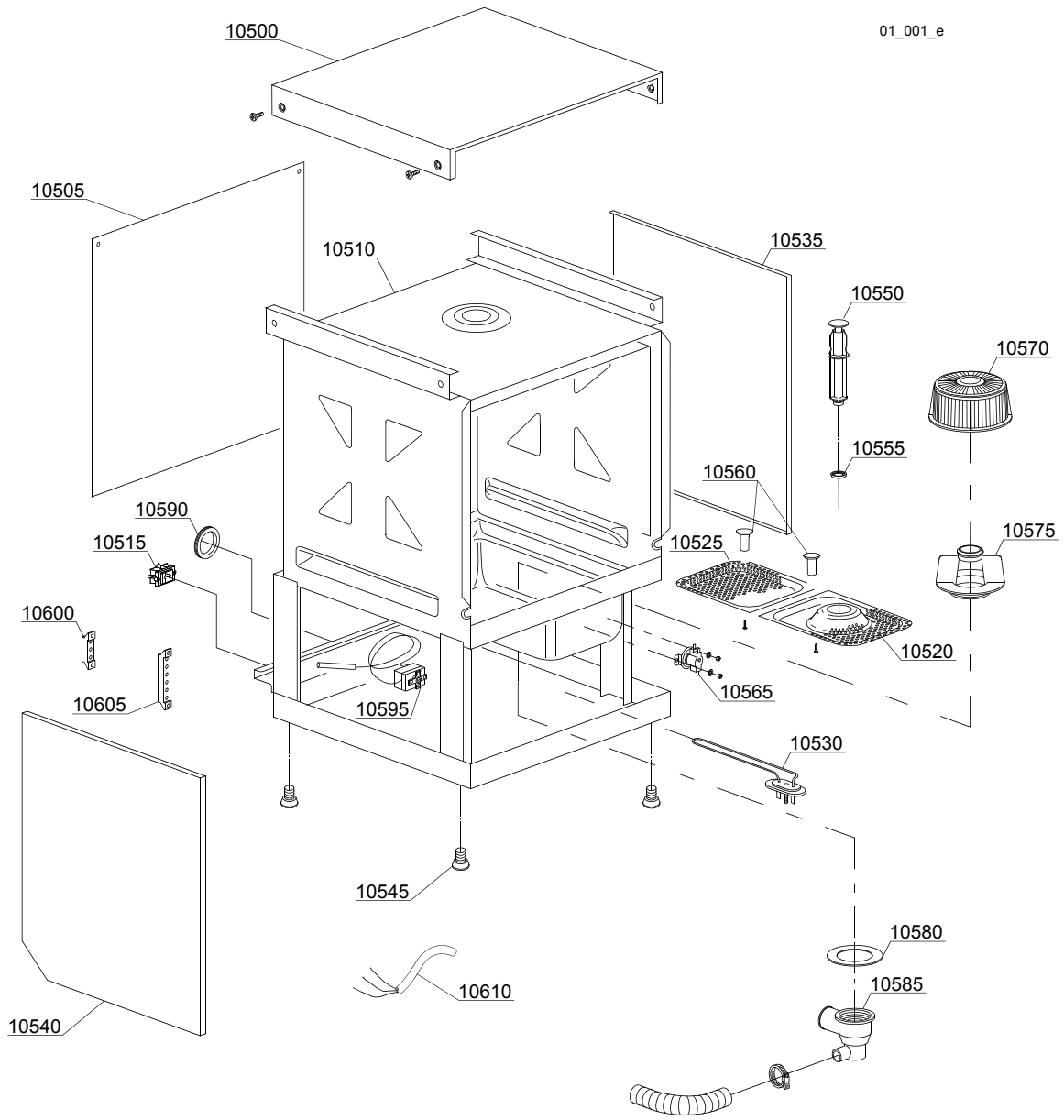
## 1.1 Codes de tension

Tens	Code de tension
A	3/N/PE~380-400V 50-60Hz
D	3/PE~200-210V 50-60Hz
F	2/PE~220-240V 50-60Hz
G	3/N/PE~415V 50-60Hz
H	3/PE~220-230V 50-60Hz
K	3/PE~380-400V 50-60Hz
L	3/PE~415V 50-60Hz
M	3/PE~440V 60Hz
P	1/N/PE~220-230V 50-60Hz
R	2/PE~220-240V 50-60Hz
U	1/N/PE~240V 50-60Hz
V	3/PE~240V 50-60Hz
W	1/N/PE~100-110V 50-60Hz

## 1.2 Codes de produit

Code de produit	Description
Code de inodelé	
em	VERSION ELECTROMECHANIQUE
lw	VERSION LAVAGE INFERIEUR
uw	VERSION LAVAGE INFERIEUR ET SUPERIEUR
i	VERSION ISOLÉE
Code de type	
LUX40	LUX40
Code d'accessoire	
bt	BREAK TANK
bp	POMPE AUGMENTATION PRESSION
dvgw	DVGW
cr	RINCAGE FROID SUPPLEMENTAIRE
ws	ADOUCCISSEUR D'EAU
dd	DOSEUR DETERGENT
dp	POMPE DE VIDANGE

Pieces detachees



## Pièces détachées

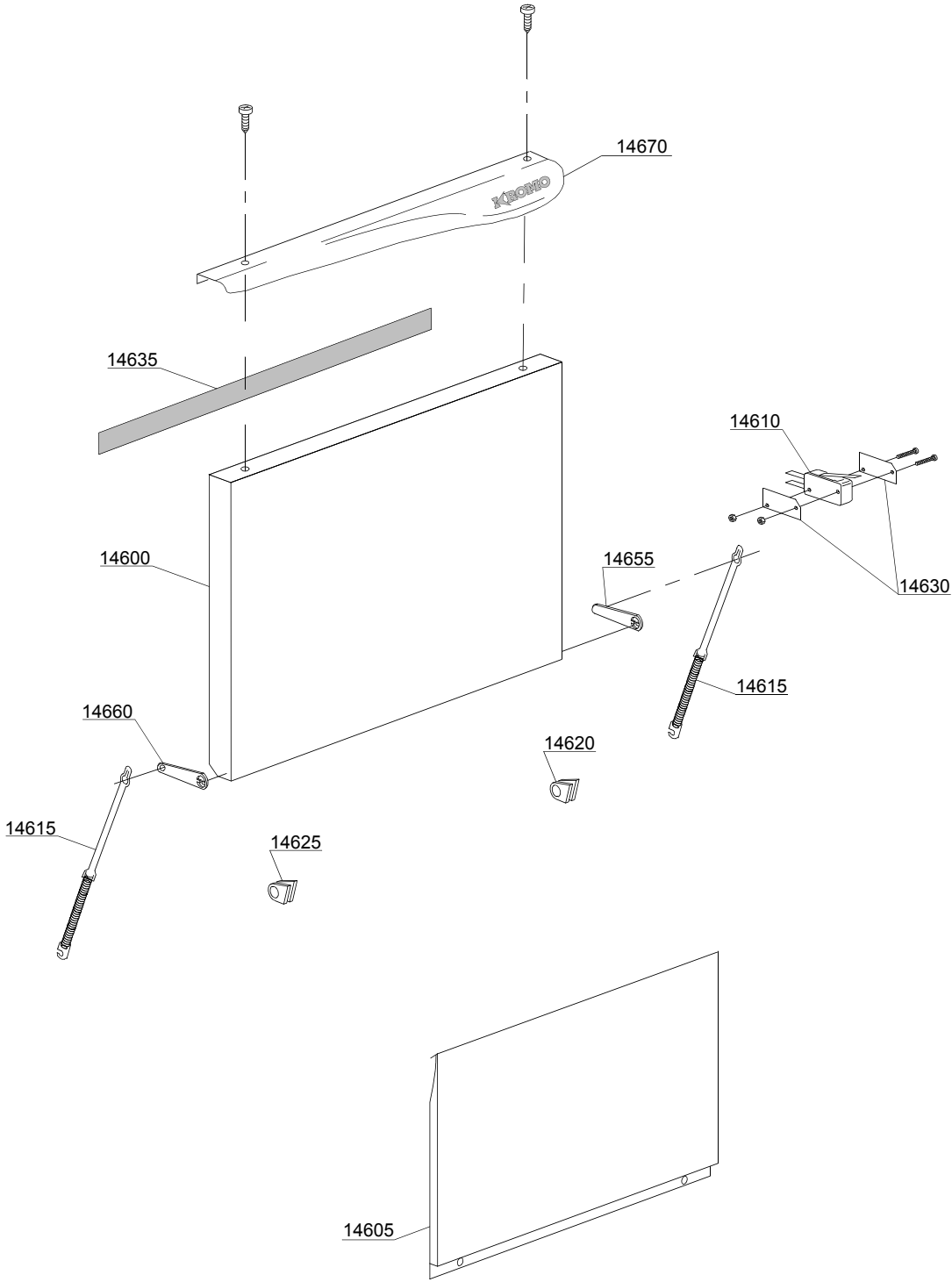
ID	P Code	de SN	à SN	Mod.	Acces.	Tens	Description
<b>Module:Détails groupe structure</b>							
10500	540913		-				Couvercle
10505	540903		-				Panneau postérieur
10510	540908		-				Structure
10510	540921		-		ws		Structure
10515	15065/A		-				Fixe-câble avec vis
10520	540027		-				Demi-filtre de surface antérieur
10525	540028		-				Demi-filtre de surface postérieur
10530	540401		-				Résistance 1,1/1,2KW - 230/240V
10535	540900		-				Côté droit
10540	540901		-				Côté gauche
10545	10850		-				Pied (minimum 4 pièces)
10550	540033		-				Trop-plein
10555	13021		-				Joint DEM 40 (minimum 2 pièces)
10560	540039		-				Poignée pour filtre de surface
10565	15551		-				Thermostat cuve fixe en déviation
10570	500620		-				Filtre
10575	500615		-				Collier avec embrayage filtre
10580	80208		-				Joint 95x75x3 (minimum 2 pièces)
10585	500606		-				Puisard avec vidange latérale droit
10590	13317		-				Passe-tube de decharge d.40mm (minimum 2 pièces)
10595	10707/1		-				Thermostat 0-90°C
10600	500550		-				Porte-bornes 3 poles
10605	500551		-				Porte-bornes 6 poles
10610	10713		-				Câble de alimentation 3x2,5x2500
10610	15118		-				Câble de alimentation

em=VERSION ELECTROMECHANIQUE, lw=VERSION LAVAGE INFERIEUR, uw=VERSION LAVAGE INFERIEUR ET SUPERIEUR, i=VERSION ISOLÉE

LUX40=LUX40

bt=BREAK TANK, bp=POMPE AUGMENTATION PRESSION, dvgw=DVGW, cr=RINCAGE FROID SUPPLEMENTAIRE, ws=ADOUCCISSEUR D'EAU, dd=DOSEUR DETERGENT, dp=POMPE DE VIDANGE

A=3/N/PE~380-400V 50-60Hz, D=3/PE~200-210V 50-60Hz, F=2/PE~220-240V 50-60Hz, G=3/N/PE~415V 50-60Hz, H=3/PE~220-230V 50-60Hz, K=3/PE~380-400V 50-60Hz, L=3/PE~415V 50-60Hz, M=3/PE~440V 60Hz, P=1/N/PE~220-230V 50-60Hz, R=2/PE~220-240V 50-60Hz, U=1/N/PE~240V 50-60Hz, V=3/PE~240V 50-60Hz, W=1/N/PE~100-110V 50-60Hz



02\_129\_e

## Pièces détachées

ID	P Code	de SN	à SN	Mod.	Acces.	Tens	Description
<b>Module: Systèmes de fermeture</b>							
14600	540958		-				Porte poignée inox
14605	540902		-				Sous-porte
14610	10704		-				Micro porte
14615	560003		-				Ressort porte
14620	540035		-				Bague axe droite pour charnière (minimum 2 pièces)
14625	540036		-				Bague axe gauche pour charnière (minimum 2 pièces)
14630	10770		-				Isolant pour micro porte (minimum 3 pièces)
14635	560021		-				Profil pour joint porte
14640	540050		-				Petit cuve carrée
14645	540044		-				Couvercle petit cuve produit de rinçage
14650	540049		-				Couvercle postérieur petit cuve
14655	540624		-				Petit bras droit pour porte
14660	540629		-				Petit bras gauche pour porte
14670	540961		-				Poignée inox

em=VERSION ELECTROMECHANIQUE, lw=VERSION LAVAGE INFERIEUR, uw=VERSION LAVAGE INFERIEUR ET SUPERIEUR, i=VERSION ISOLÉE

LUX40=LUX40

bt=BREAK TANK, bp=POMPE AUGMENTATION PRESSION, dvgw=DVGW, cr=RINCAGE FROID SUPPLEMENTAIRE, ws=ADOUCCISSEUR D'EAU, dd=DOSEUR DETERGENT, dp=POMPE DE VIDANGE

A=3/N/PE~380-400V 50-60Hz, D=3/PE~200-210V 50-60Hz, F=2/PE~220-240V 50-60Hz, G=3/N/PE~415V 50-60Hz, H=3/PE~220-230V 50-60Hz, K=3/PE~380-400V 50-60Hz, L=3/PE~415V 50-60Hz, M=3/PE~440V 60Hz, P=1/N/PE~220-230V 50-60Hz, R=2/PE~220-240V 50-60Hz, U=1/N/PE~240V 50-60Hz, V=3/PE~240V 50-60Hz, W=1/N/PE~100-110V 50-60Hz



02\_129ae

## Pièces détachées

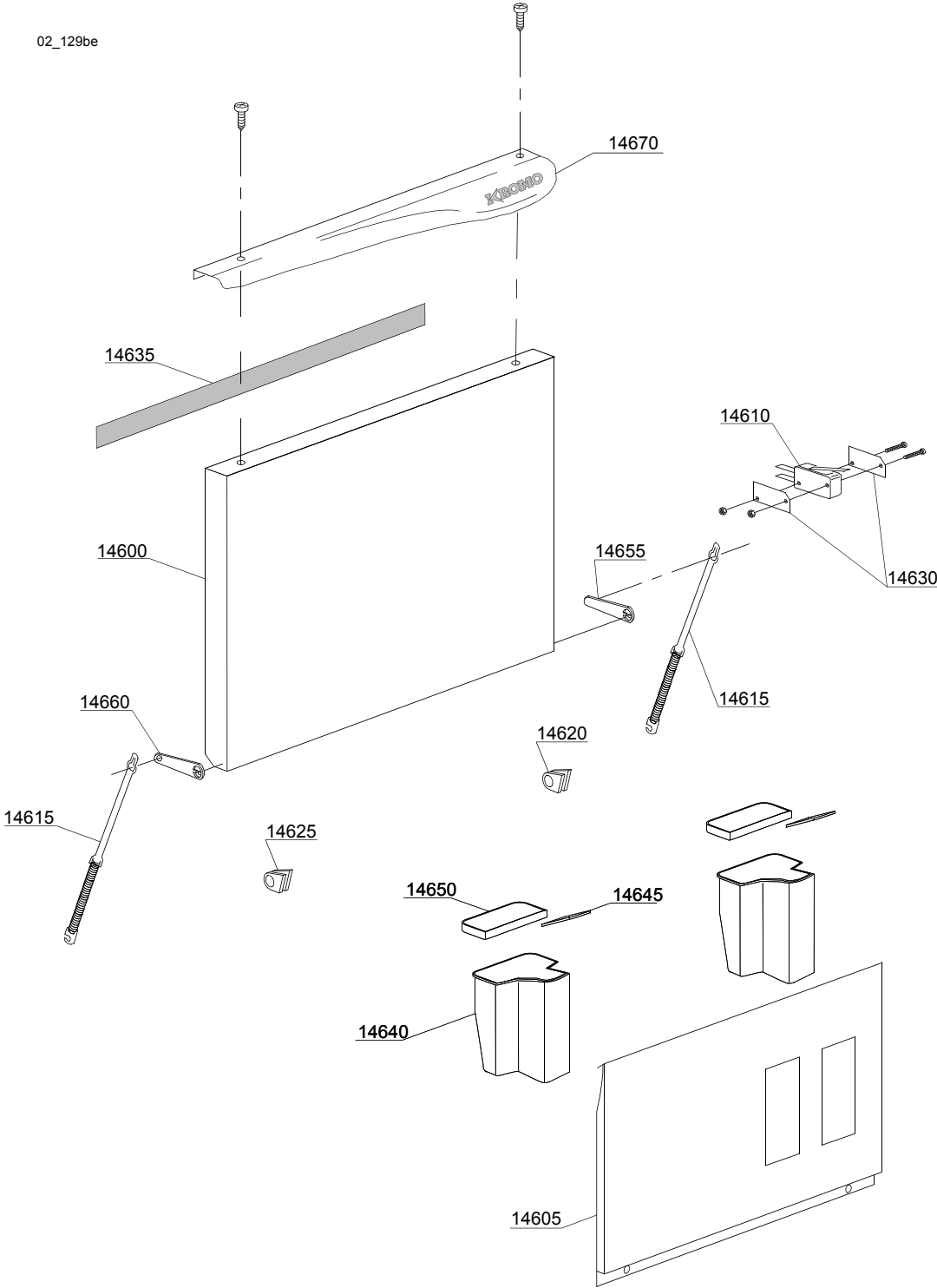
ID	P Code	de SN	à SN	Mod.	Acces.	Tens	Description
<b>Module: Systèmes de fermeture</b>							
14600	540958		-				Porte poignée inox
14605	540936		-				Sous-porte
14610	10704		-				Micro porte
14615	560003		-				Ressort porte
14620	540035		-				Bague axe droite pour charnière (minimum 2 pièces)
14625	540036		-				Bague axe gauche pour charnière (minimum 2 pièces)
14630	10770		-				Isolant pour micro porte (minimum 3 pièces)
14635	560021		-				Profil pour joint porte
14640	540050		-				Petit cuve carrée
14645	540044		-				Couvercle petit cuve produit de rinçage
14650	540049		-				Couvercle postérieur petit cuve
14655	540624		-				Petit bras droit pour porte
14660	540629		-				Petit bras gauche pour porte
14670	540961		-				Poignée inox

em=VERSION ELECTROMECHANIQUE, lw=VERSION LAVAGE INFERIEUR, uw=VERSION LAVAGE INFERIEUR ET SUPERIEUR, i=VERSION ISOLÉE

LUX40=LUX40

bt=BREAK TANK, bp=POMPE AUGMENTATION PRESSION, dvgw=DVGW, cr=RINCAGE FROID SUPPLEMENTAIRE, ws=ADOUCISSEUR D'EAU, dd=DOSEUR DETERGENT, dp=POMPE DE VIDANGE

A=3/N/PE~380-400V 50-60Hz, D=3/PE~200-210V 50-60Hz, F=2/PE~220-240V 50-60Hz, G=3/N/PE~415V 50-60Hz, H=3/PE~220-230V 50-60Hz, K=3/PE~380-400V 50-60Hz, L=3/PE~415V 50-60Hz, M=3/PE~440V 60Hz, P=1/N/PE~220-230V 50-60Hz, R=2/PE~220-240V 50-60Hz, U=1/N/PE~240V 50-60Hz, V=3/PE~240V 50-60Hz, W=1/N/PE~100-110V 50-60Hz



## Pièces détachées

ID	P Code	de SN	à SN	Mod.	Acces.	Tens	Description
<b>Module: Systèmes de fermeture</b>							
14600	540958		-				Porte poignée inox
14605	540935		-				Sous-porte
14610	10704		-				Micro porte
14615	560003		-				Ressort porte
14620	540035		-				Bague axe droite pour charnière (minimum 2 pièces)
14625	540036		-				Bague axe gauche pour charnière (minimum 2 pièces)
14630	10770		-				Isolant pour micro porte (minimum 3 pièces)
14635	560021		-				Profil pour joint porte
14640	540050		-				Petit cuve carrée
14645	540044		-				Couvercle petit cuve produit de rinçage
14650	540049		-				Couvercle postérieur petit cuve
14655	540624		-				Petit bras droit pour porte
14660	540629		-				Petit bras gauche pour porte
14670	540961		-				Poignée inox

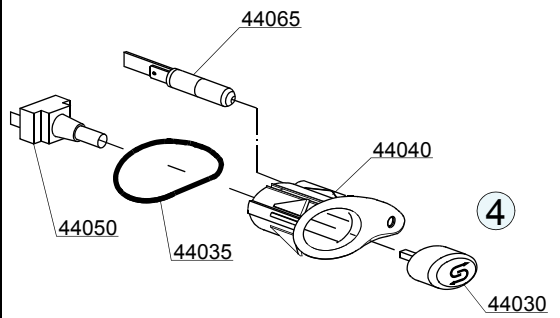
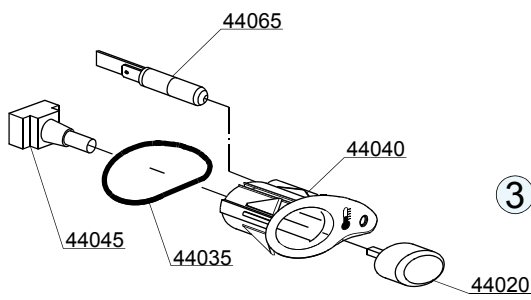
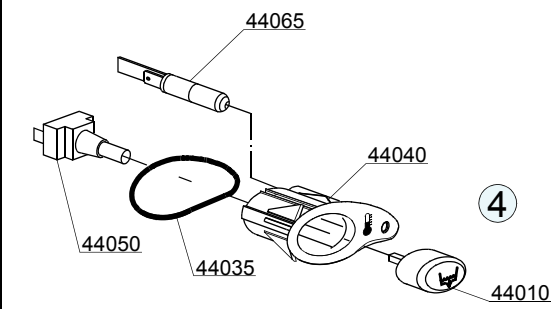
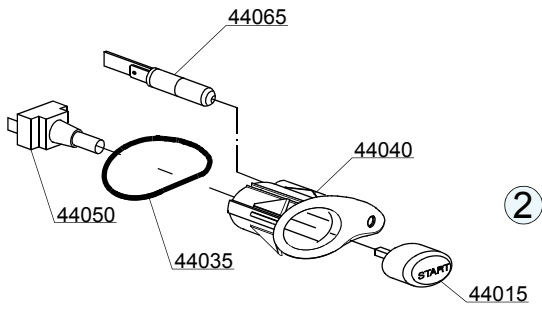
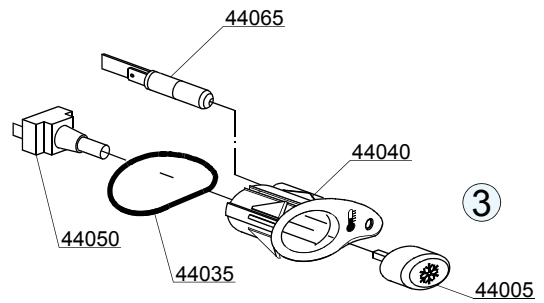
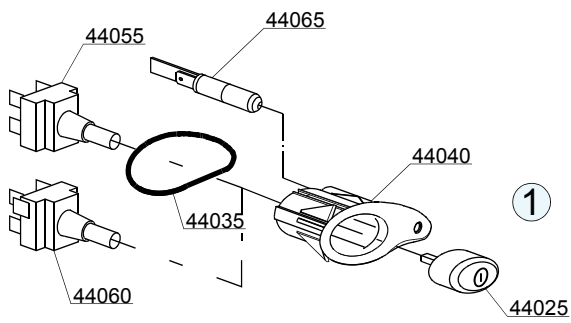
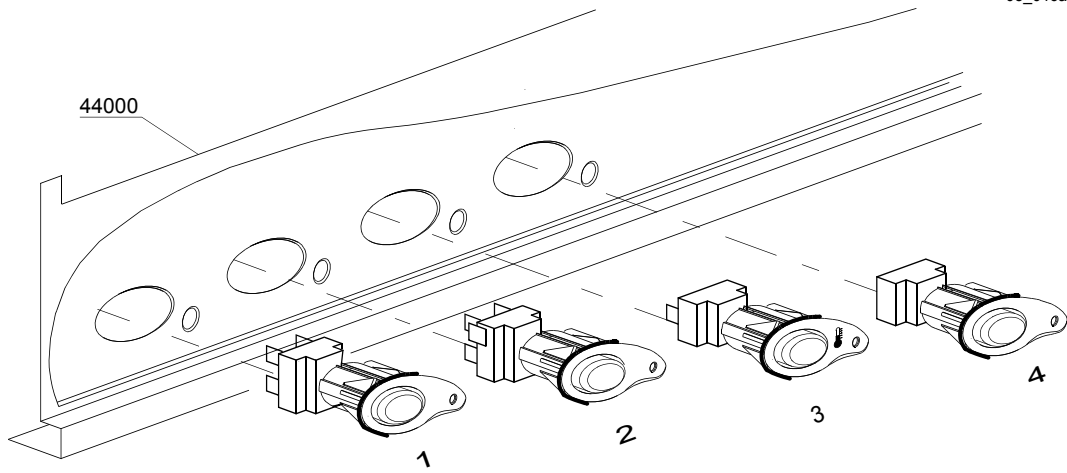
em=VERSION ELECTROMECHANIQUE, lw=VERSION LAVAGE INFERIEUR, uw=VERSION LAVAGE INFERIEUR ET SUPERIEUR, i=VERSION ISOLÉE

LUX40=LUX40

bt=BREAK TANK, bp=POMPE AUGMENTATION PRESSION, dvgw=DVGW, cr=RINCAGE FROID SUPPLEMENTAIRE, ws=ADOUCISSEUR D'EAU, dd=DOSEUR DETERGENT, dp=POMPE DE VIDANGE

A=3/N/PE~380-400V 50-60Hz, D=3/PE~200-210V 50-60Hz, F=2/PE~220-240V 50-60Hz, G=3/N/PE~415V 50-60Hz, H=3/PE~220-230V 50-60Hz, K=3/PE~380-400V 50-60Hz, L=3/PE~415V 50-60Hz, M=3/PE~440V 60Hz, P=1/N/PE~220-230V 50-60Hz, R=2/PE~220-240V 50-60Hz, U=1/N/PE~240V 50-60Hz, V=3/PE~240V 50-60Hz, W=1/N/PE~100-110V 50-60Hz

03\_046ae



## Pièces détachées

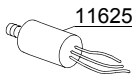
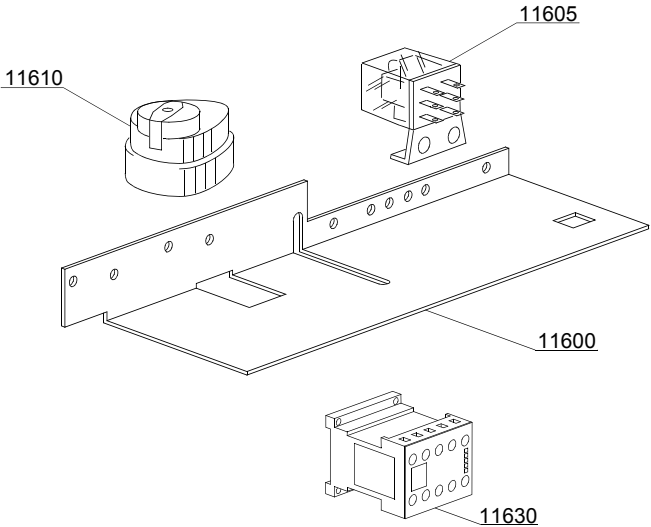
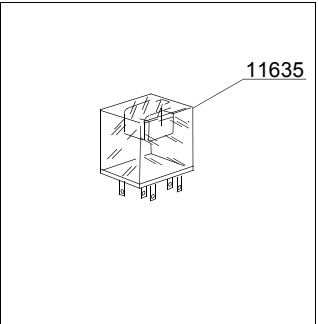
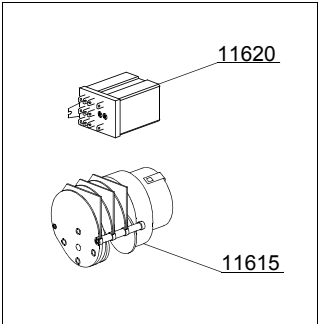
ID	P Code	de SN	à SN	Mod.	Acces.	Tens	Description
<b>Module:Panneau commande</b>							
44000	540962		-	em			Panneau commande
44005	89344		-	em	cr		Hot/cold prush button
44010	89343		-	em	dp		Touche pompe de vidange (OPTIONAL)
44015	89341		-	em			Touche START
44020	89348		-	em			Touche borgne
44025	89340		-	em			Touche ON-OFF
44030	89345		-	em	ws		Touche regeneration (OPTIONAL)
44035	86006		-	em			Joint 2100 OR
44040	86001		-	em			Support touche
44040	86002		-	em			Support touche temperature
44045	15844		-	em			Support touche
44050	15813		-	em			Bouton unipolaire 16A
44055	15812		-	em			Bouton bipolaire 16A
44055	15800		-	em			Interrupteur 16A
44060	15811		-	em			Commutateur de déviation bipolaire 16A
44060	15811/A		-	em			Bouton commutateur de déviation bipolaire 16A
44065	15826		-	em			Voyant 220V

em=VERSION ELECTROMECHANIQUE, lw=VERSION LAVAGE INFERIEUR, uw=VERSION LAVAGE INFERIEUR ET SUPERIEUR, i=VERSION ISOLÉE

LUX40=LUX40

bt=BREAK TANK, bp=POMPE AUGMENTATION PRESSION, dvgw=DVGW, cr=RINCAGE FROID SUPPLEMENTAIRE, ws=ADOUCCISSEUR D'EAU, dd=DOSEUR DETERGENT, dp=POMPE DE VIDANGE

A=3/N/PE~380-400V 50-60Hz, D=3/PE~200-210V 50-60Hz, F=2/PE~220-240V 50-60Hz, G=3/N/PE~415V 50-60Hz, H=3/PE~220-230V 50-60Hz, K=3/PE~380-400V 50-60Hz, L=3/PE~415V 50-60Hz, M=3/PE~440V 60Hz, P=1/N/PE~220-230V 50-60Hz, R=2/PE~220-240V 50-60Hz, U=1/N/PE~240V 50-60Hz, V=3/PE~240V 50-60Hz, W=1/N/PE~100-110V 50-60Hz



## Pièces détachées

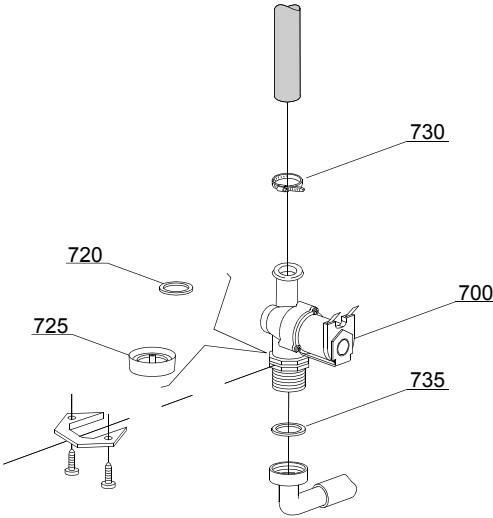
ID	P Code	de SN	à SN	Mod.	Acces.	Tens	Description
<b>Module: Composants électriques de contrôle</b>							
11600	540943		-				Panneau porte-composants
11605	16037		-				Relais bipolaire 16A - 230Vac 50/60Hz
11610	10708/B		-				Programmateur 120" - 220Vac 60Hz
11610	10708/L		-				Programmateur 120" - 230Vac 50Hz
11610	10708/N		-				Programmateur 90" avec thermostop - 230Vac 50Hz
11610	10708/T		-				Programmateur 120" avec thermostop - 230Vac 50Hz
11615	16064/A		-				Programmateur regeneration
11625	15149		-				Filtre anti-parasites
11630	15086		-				Télérupteur 230V 50/60Hz 4C
11635	15620		-				Relais bipolaire 16A en déviation

em=VERSION ELECTROMECHANIQUE, lw=VERSION LAVAGE INFERIEUR, uw=VERSION LAVAGE INFERIEUR ET SUPERIEUR, i=VERSION ISOLÉE

LUX40=LUX40

bt=BREAK TANK, bp=POMPE AUGMENTATION PRESSION, dvgw=DVGW, cr=RINCAGE FROID SUPPLEMENTAIRE, ws=ADOUCCISSEUR D'EAU, dd=DOSEUR DETERGENT, dp=POMPE DE VIDANGE

A=3/N/PE~380-400V 50-60Hz, D=3/PE~200-210V 50-60Hz, F=2/PE~220-240V 50-60Hz, G=3/N/PE~415V 50-60Hz, H=3/PE~220-230V 50-60Hz, K=3/PE~380-400V 50-60Hz, L=3/PE~415V 50-60Hz, M=3/PE~440V 60Hz, P=1/N/PE~220-230V 50-60Hz, R=2/PE~220-240V 50-60Hz, U=1/N/PE~240V 50-60Hz, V=3/PE~240V 50-60Hz, W=1/N/PE~100-110V 50-60Hz



05\_002\_e

## Pièces détachées

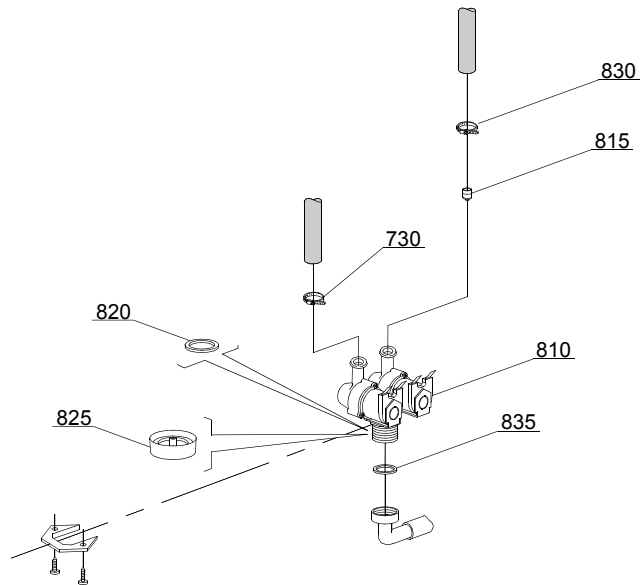
ID	P Code	de SN	à SN	Mod.	Acces.	Tens	Description
<b>Module:Groupe soupapes électriques</b>							
700	10703		-	i,em			Soupape électrique simple - 230Vac
720	N.C.		-	i,em			Réducteur de portée
730	11807		-	i,em			Collier 12/22 (minimum 3 pièces)
735	13307		-	i,em			Joint 3/4

em=VERSION ELECTROMECHANIQUE, lw=VERSION LAVAGE INFERIEUR, uw=VERSION LAVAGE INFERIEUR ET SUPERIEUR, i=VERSION ISOLÉE

LUX40=LUX40

bt=BREAK TANK, bp=POMPE AUGMENTATION PRESSION, dvgw=DVGW, cr=RINCAGE FROID SUPPLEMENTAIRE, ws=ADOUCCISSEUR D'EAU, dd=DOSEUR DETERGENT, dp=POMPE DE VIDANGE

A=3/N/PE~380-400V 50-60Hz, D=3/PE~200-210V 50-60Hz, F=2/PE~220-240V 50-60Hz, G=3/N/PE~415V 50-60Hz, H=3/PE~220-230V 50-60Hz, K=3/PE~380-400V 50-60Hz, L=3/PE~415V 50-60Hz, M=3/PE~440V 60Hz, P=1/N/PE~220-230V 50-60Hz, R=2/PE~220-240V 50-60Hz, U=1/N/PE~240V 50-60Hz, V=3/PE~240V 50-60Hz, W=1/N/PE~100-110V 50-60Hz



05\_003\_€

## Pièces détachées

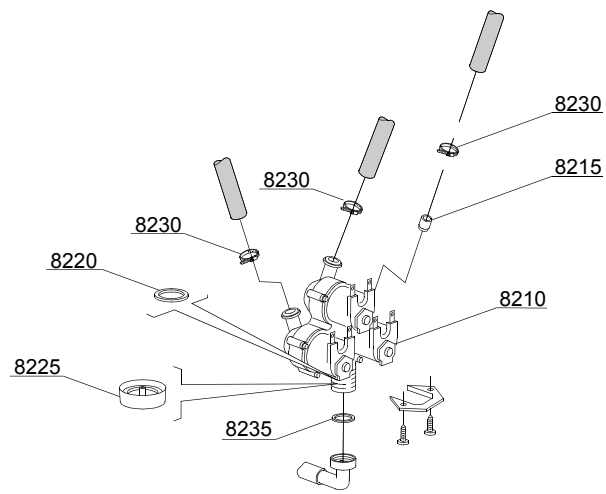
ID	P Code	de SN	à SN	Mod.	Acces.	Tens	Description
<b>Module:Groupe soupapes électriques</b>							
810	15098		-	i,em	cr,ws		Soupape électrique double - Ø10 - 230Vac
815	15115		-	i,em	cr,ws		Réducteur de portée vert pour regeneration (minimum 2 pièces)
820	N.C.		-	i,em	cr,ws		Réducteur de portée
830	11807		-	i,em			Collier 12/22 (minimum 3 pièces)
835	13307		-	i,em			Joint 3/4

em=VERSION ELECTROMECHANIQUE, lw=VERSION LAVAGE INFERIEUR, uw=VERSION LAVAGE INFERIEUR ET SUPERIEUR, i=VERSION ISOLÉE

LUX40=LUX40

bt=BREAK TANK, bp=POMPE AUGMENTATION PRESSION, dvgw=DVGW, cr=RINCAGE FROID SUPPLEMENTAIRE, ws=ADOUCCISSEUR D'EAU, dd=DOSEUR DETERGENT, dp=POMPE DE VIDANGE

A=3/N/PE~380-400V 50-60Hz, D=3/PE~200-210V 50-60Hz, F=2/PE~220-240V 50-60Hz, G=3/N/PE~415V 50-60Hz, H=3/PE~220-230V 50-60Hz, K=3/PE~380-400V 50-60Hz, L=3/PE~415V 50-60Hz, M=3/PE~440V 60Hz, P=1/N/PE~220-230V 50-60Hz, R=2/PE~220-240V 50-60Hz, U=1/N/PE~240V 50-60Hz, V=3/PE~240V 50-60Hz, W=1/N/PE~100-110V 50-60Hz



05\_004\_€

## Pièces détachées

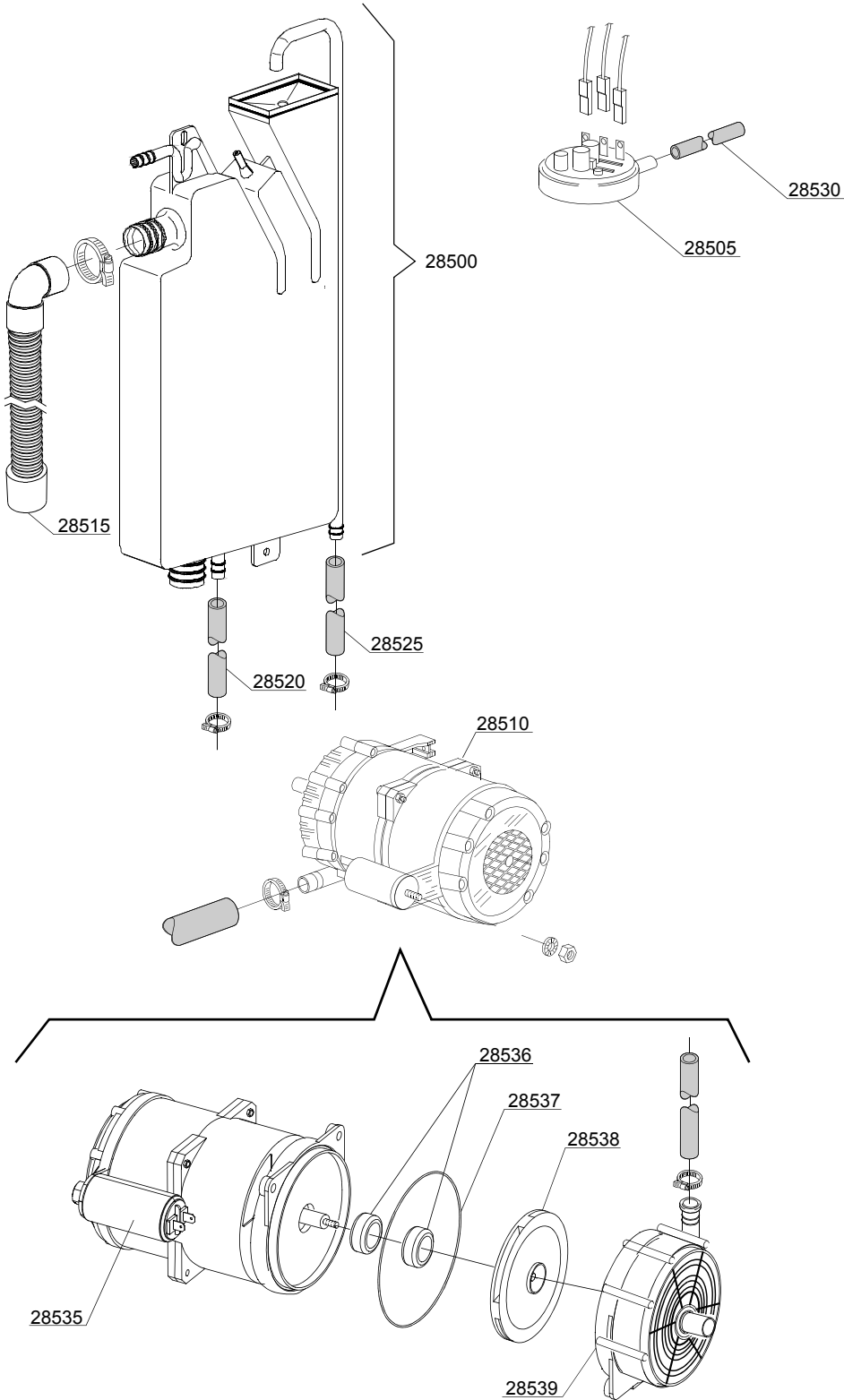
ID	P Code	de SN	à SN	Mod.	Acces.	Tens	Description
<b>Module:Groupe soupapes électriques</b>							
8210	15099		-		cr,ws		Soupape électrique triple
8215	15115		-		cr,ws		Réducteur de portée vert (minimum 2 pièces)
8220	N.C.		-		cr,ws		Réducteur de portée
8230	11807		-	i,em			Collier 12/22 (minimum 3 pièces)
8235	13307		-	i,em			Joint 3/4

em=VERSION ELECTROMECHANIQUE, lw=VERSION LAVAGE INFERIEUR, uw=VERSION LAVAGE INFERIEUR ET SUPERIEUR, i=VERSION ISOLÉE

LUX40=LUX40

bt=BREAK TANK, bp=POMPE AUGMENTATION PRESSION, dvgw=DVGW, cr=RINCAGE FROID SUPPLEMENTAIRE, ws=ADOUCCISSEUR D'EAU, dd=DOSEUR DETERGENT, dp=POMPE DE VIDANGE

A=3/N/PE~380-400V 50-60Hz, D=3/PE~200-210V 50-60Hz, F=2/PE~220-240V 50-60Hz, G=3/N/PE~415V 50-60Hz, H=3/PE~220-230V 50-60Hz, K=3/PE~380-400V 50-60Hz, L=3/PE~415V 50-60Hz, M=3/PE~440V 60Hz, P=1/N/PE~220-230V 50-60Hz, R=2/PE~220-240V 50-60Hz, U=1/N/PE~240V 50-60Hz, V=3/PE~240V 50-60Hz, W=1/N/PE~100-110V 50-60Hz



06\_004ae

## Pièces détachées

ID	P Code	de SN	à SN	Mod.	Acces.	Tens	Description
<b>Module:Break Tank</b>							
28500	15735		-	i,em	bt		Ensemble break tank
28505	10706/A		-	i,em	bt		Pressostat 47-27
28510	15100/D		-	i,em	bt		Pompe augmentation pression 220/240V
28515	15721		-	i,em	bt		Conduite BT de vidange longue L=1070
28515	15722		-	i,em	bt		Conduite BT de vidange moyenne L=920
28515	15723		-	i,em	bt		Conduite BT de vidange courte L=690
28520	2907350		-	i,em	bt		Tube en caoutchouc EPDM 12x20
28525	2907352		-	i,em	bt		Tube en caoutchouc PVC WRAS
28530	14508		-	i,em	bt		Tube en caoutchouc EPDM 4,5x9 (minimum 2 mt)

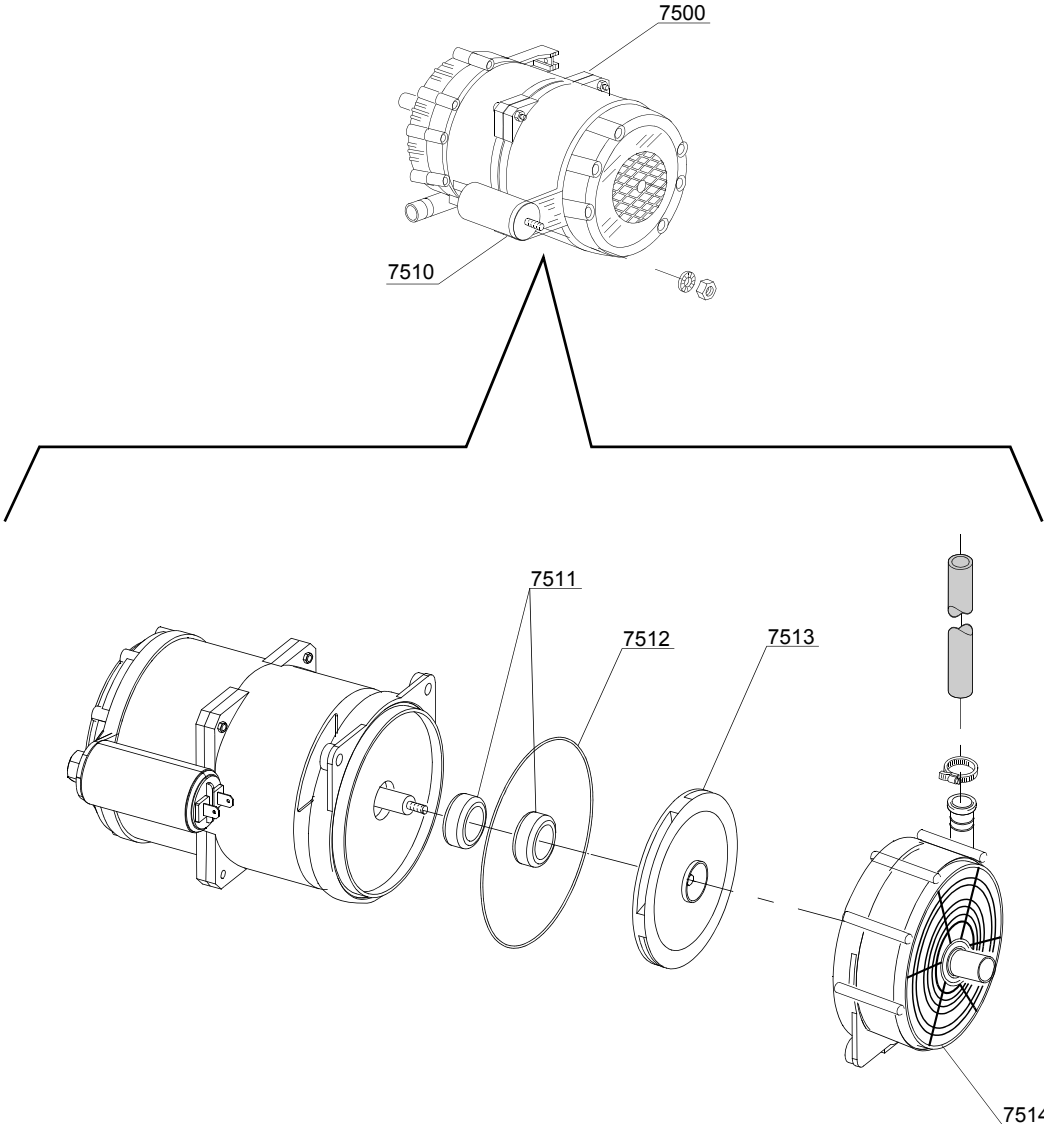
em=VERSION ELECTROMECHANIQUE, lw=VERSION LAVAGE INFERIEUR, uw=VERSION LAVAGE INFERIEUR ET SUPERIEUR, i=VERSION ISOLÉE

LUX40=LUX40

bt=BREAK TANK, bp=POMPE AUGMENTATION PRESSION, dvgw=DVGW, cr=RINCAGE FROID SUPPLEMENTAIRE, ws=ADOUCCISSEUR D'EAU, dd=DOSEUR DETERGENT, dp=POMPE DE VIDANGE

A=3/N/PE~380-400V 50-60Hz, D=3/PE~200-210V 50-60Hz, F=2/PE~220-240V 50-60Hz, G=3/N/PE~415V 50-60Hz, H=3/PE~220-230V 50-60Hz, K=3/PE~380-400V 50-60Hz, L=3/PE~415V 50-60Hz, M=3/PE~440V 60Hz, P=1/N/PE~220-230V 50-60Hz, R=2/PE~220-240V 50-60Hz, U=1/N/PE~240V 50-60Hz, V=3/PE~240V 50-60Hz, W=1/N/PE~100-110V 50-60Hz

07\_003\_e



## Pieces detachees

---

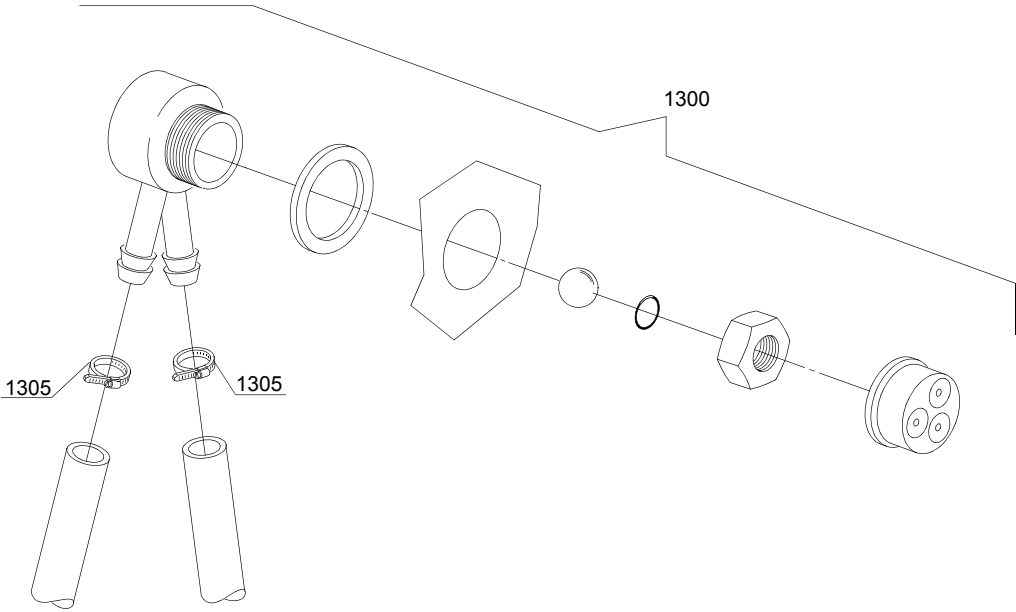
ID	P Code	de SN	à SN	Mod.	Acces.	Tens	Description
<b>Module:Pompe augmentation pression</b>							
7500	15100/D		-	i,em	bp		Pompe augmentation pression 220/240V - corps pompe en plastique
7505	12013		-	i,em	bp		Porte-caoutchouc
7510	10702		-	i,em			Condensateur 5 uF - 450V

em=VERSION ELECTROMECHANIQUE, lw=VERSION LAVAGE INFERIEUR, uw=VERSION LAVAGE INFERIEUR ET SUPERIEUR, i=VERSION ISOLÉE

LUX40=LUX40

bt=BREAK TANK, bp=POMPE AUGMENTATION PRESSION, dvgw=DVGW, cr=RINCAGE FROID SUPPLEMENTAIRE, ws=ADOUCCISSEUR D'EAU, dd=DOSEUR DETERGENT, dp=POMPE DE VIDANGE

A=3/N/PE~380-400V 50-60Hz, D=3/PE~200-210V 50-60Hz, F=2/PE~220-240V 50-60Hz, G=3/N/PE~415V 50-60Hz, H=3/PE~220-230V 50-60Hz, K=3/PE~380-400V 50-60Hz, L=3/PE~415V 50-60Hz, M=3/PE~440V 60Hz, P=1/N/PE~220-230V 50-60Hz, R=2/PE~220-240V 50-60Hz, U=1/N/PE~240V 50-60Hz, V=3/PE~240V 50-60Hz, W=1/N/PE~100-110V 50-60Hz



08\_005\_e

## Pieces detachees

---

ID	P Code	de SN	à SN	Mod.	Acces.	Tens	Description
<b>Module:DVGW</b>							
1300	999900006		-		dvgw		Ensemble DVGW
1305	11807		-				Collier 12/22 (minimum 3 pièces)

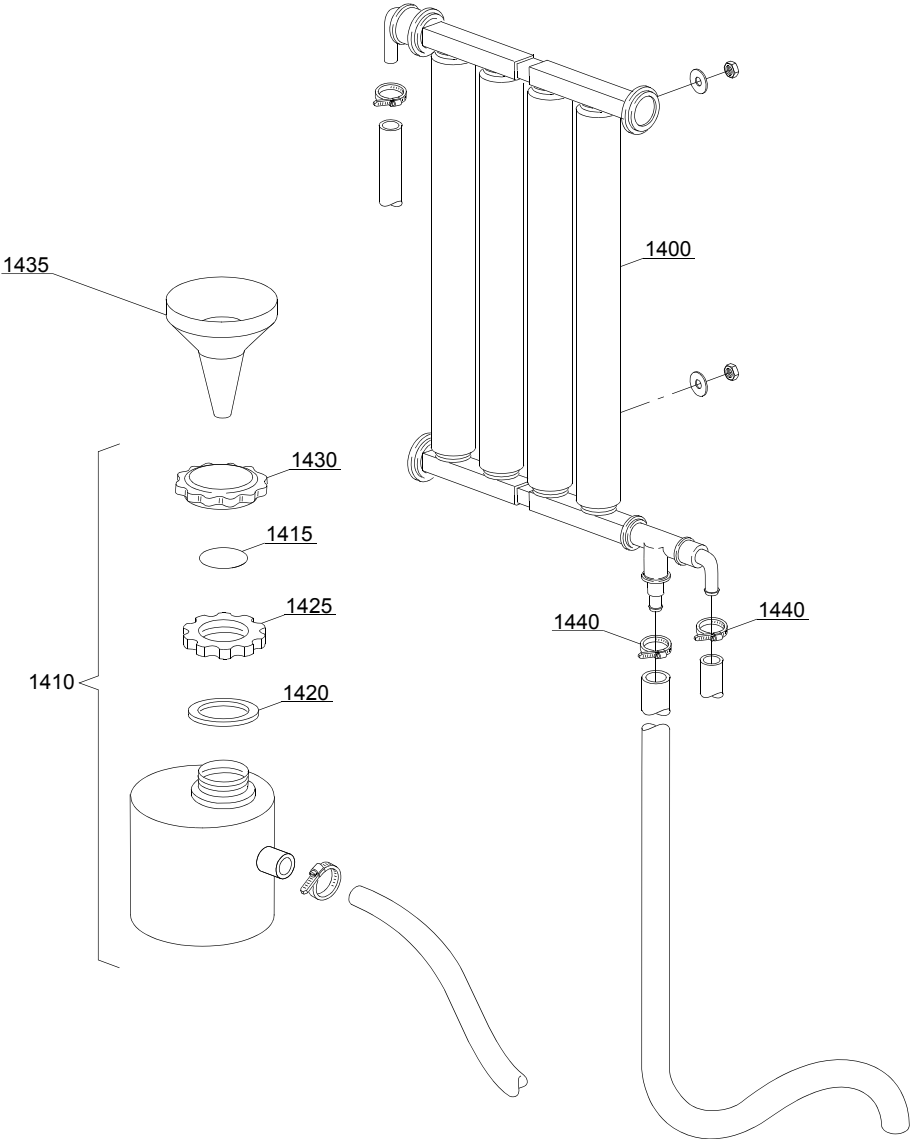
em=VERSION ELECTROMECHANIQUE, lw=VERSION LAVAGE INFERIEUR, uw=VERSION LAVAGE INFERIEUR ET SUPERIEUR, i=VERSION ISOLÉE

LUX40=LUX40

bt=BREAK TANK, bp=POMPE AUGMENTATION PRESSION, dvgw=DVGW, cr=RINCAGE FROID SUPPLEMENTAIRE, ws=ADOUCCISSEUR D'EAU, dd=DOSEUR DETERGENT, dp=POMPE DE VIDANGE

A=3/N/PE~380-400V 50-60Hz, D=3/PE~200-210V 50-60Hz, F=2/PE~220-240V 50-60Hz, G=3/N/PE~415V 50-60Hz, H=3/PE~220-230V 50-60Hz, K=3/PE~380-400V 50-60Hz, L=3/PE~415V 50-60Hz, M=3/PE~440V 60Hz, P=1/N/PE~220-230V 50-60Hz, R=2/PE~220-240V 50-60Hz, U=1/N/PE~240V 50-60Hz, V=3/PE~240V 50-60Hz, W=1/N/PE~100-110V 50-60Hz

09\_001\_e



## Pièces détachées

ID	P Code	de SN	à SN	Mod.	Acces.	Tens	Description
<b>Module:Groupe adoucisseur d'eau</b>							
1400	16066		-	em	ws		Adoucisseur à 4 éléments
1410	16065		-	em	ws		Réservoir sel
1415	16067/A		-	em	ws		Joint OR
1420	16067/B		-	em	ws		Joint
1425	16067/C		-	em	ws		Collier
1430	16067/D		-	em	ws		Bouchon
1435	16082		-	em	ws		Entonnoir
1440	11807		-	em	ws		Collier 12/22 (minimum 3 pièces)

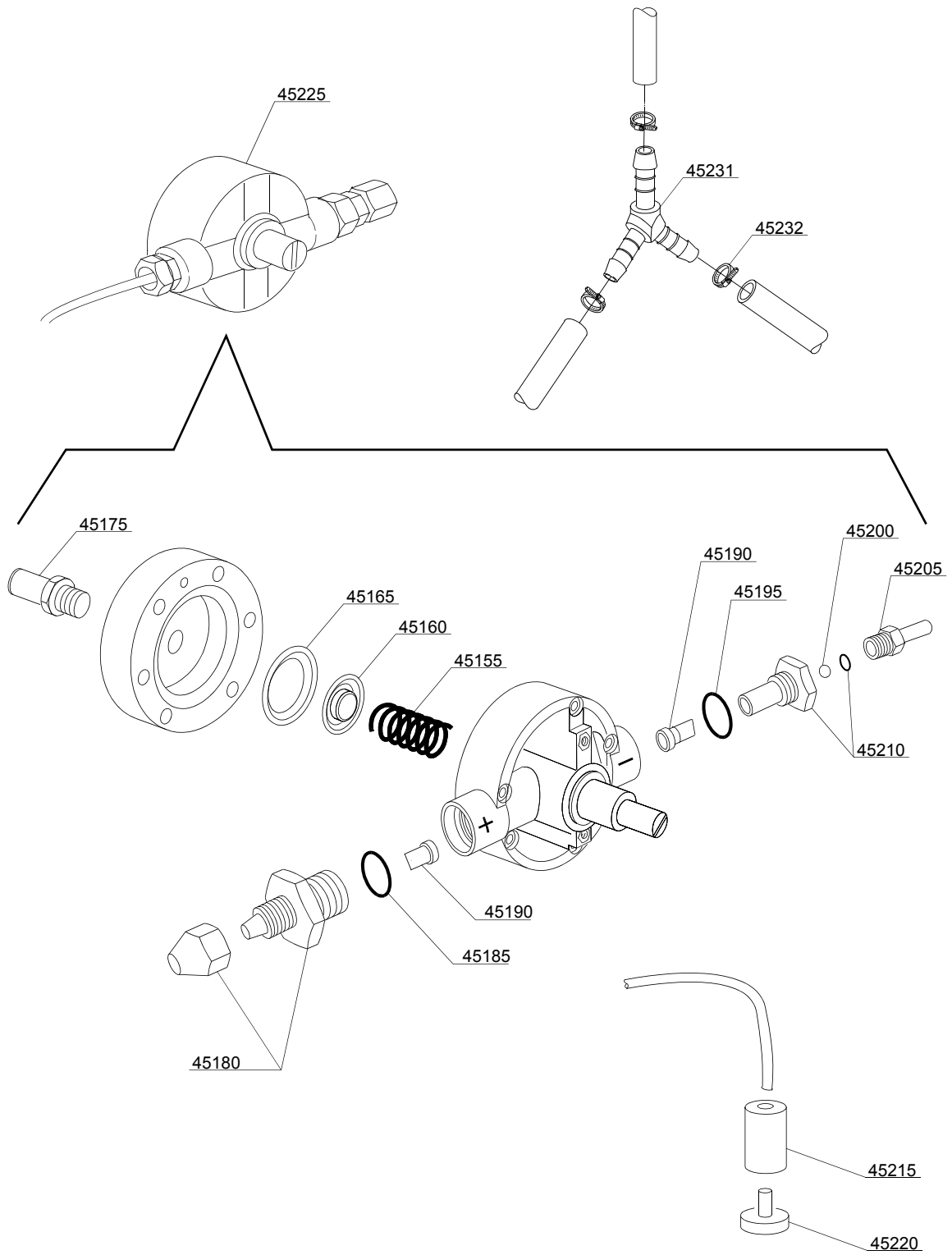
em=VERSION ELECTROMECHANIQUE, lw=VERSION LAVAGE INFERIEUR, uw=VERSION LAVAGE INFERIEUR ET SUPERIEUR, i=VERSION ISOLÉE

LUX40=LUX40

bt=BREAK TANK, bp=POMPE AUGMENTATION PRESSION, dvgw=DVGW, cr=RINCAGE FROID SUPPLEMENTAIRE, ws=ADOUCCISSEUR D'EAU, dd=DOSEUR DETERGENT, dp=POMPE DE VIDANGE

A=3/N/PE~380-400V 50-60Hz, D=3/PE~200-210V 50-60Hz, F=2/PE~220-240V 50-60Hz, G=3/N/PE~415V 50-60Hz, H=3/PE~220-230V 50-60Hz, K=3/PE~380-400V 50-60Hz, L=3/PE~415V 50-60Hz, M=3/PE~440V 60Hz, P=1/N/PE~220-230V 50-60Hz, R=2/PE~220-240V 50-60Hz, U=1/N/PE~240V 50-60Hz, V=3/PE~240V 50-60Hz, W=1/N/PE~100-110V 50-60Hz

10\_001be



## Pièces détachées

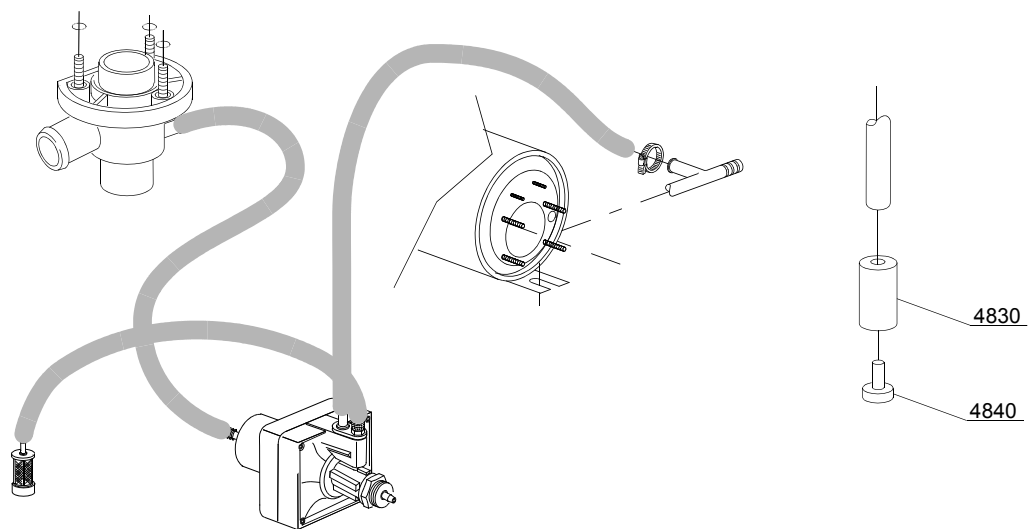
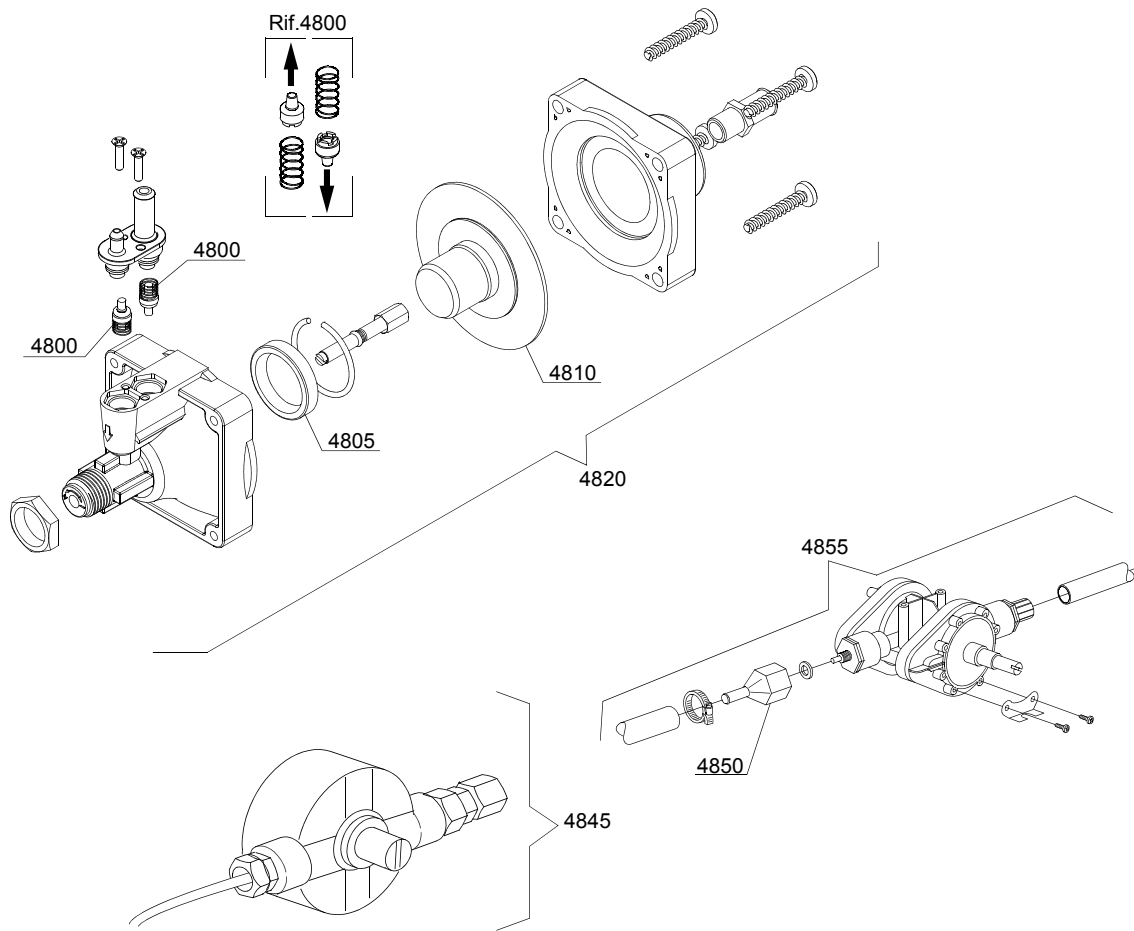
ID	P Code	de SN	à SN	Mod.	Acces.	Tens	Description
<b>Module:Groupe doseur produit de rinçage</b>							
45155	10705/M		-	i,em			Ressort en acier
45160	10705/N		-	i,em			Disque à membrane
45165	10750/O		-	i,em			Membrane en silicone
45175	12506		-	i,em			Porte-caoutchouc Ø 10mm
45180	10705/G		-	i,em			Raccord de aspiration
45185	10705/C		-	i,em			Joint-OR
45190	10705/D		-	i,em			Soupape en silicone
45195	10705/C		-	i,em			Joint-OR
45200	10705/T		-	i,em			Sphère en Téflon
45205	10705/R		-	i,em			Raccord en laiton
45210	10705/E		-	i,em			Guide valve en Joint-OR
45215	12525		-	i,em			Lest
45220	15058		-	i,em			Filtre (minimum 3 pièces)
45225	10799/G		-	i,em			Doseur produit de rinçage GERMAC
45231	540091		-	i,em			Dérivation 3 voies plastique Ø12 mm
45232	11807		-	i,em			Collier 12/22 (minimum 3 pièces)

em=VERSION ELECTROMECHANIQUE, lw=VERSION LAVAGE INFERIEUR, uw=VERSION LAVAGE INFERIEUR ET SUPERIEUR, i=VERSION ISOLÉE

LUX40=LUX40

bt=BREAK TANK, bp=POMPE AUGMENTATION PRESSION, dvgw=DVGW, cr=RINCAGE FROID SUPPLEMENTAIRE, ws=ADOUCCISSEUR D'EAU, dd=DOSEUR DETERGENT, dp=POMPE DE VIDANGE

A=3/N/PE~380-400V 50-60Hz, D=3/PE~200-210V 50-60Hz, F=2/PE~220-240V 50-60Hz, G=3/N/PE~415V 50-60Hz, H=3/PE~220-230V 50-60Hz, K=3/PE~380-400V 50-60Hz, L=3/PE~415V 50-60Hz, M=3/PE~440V 60Hz, P=1/N/PE~220-230V 50-60Hz, R=2/PE~220-240V 50-60Hz, U=1/N/PE~240V 50-60Hz, V=3/PE~240V 50-60Hz, W=1/N/PE~100-110V 50-60Hz



10\_004\_e

## Pièces détachées

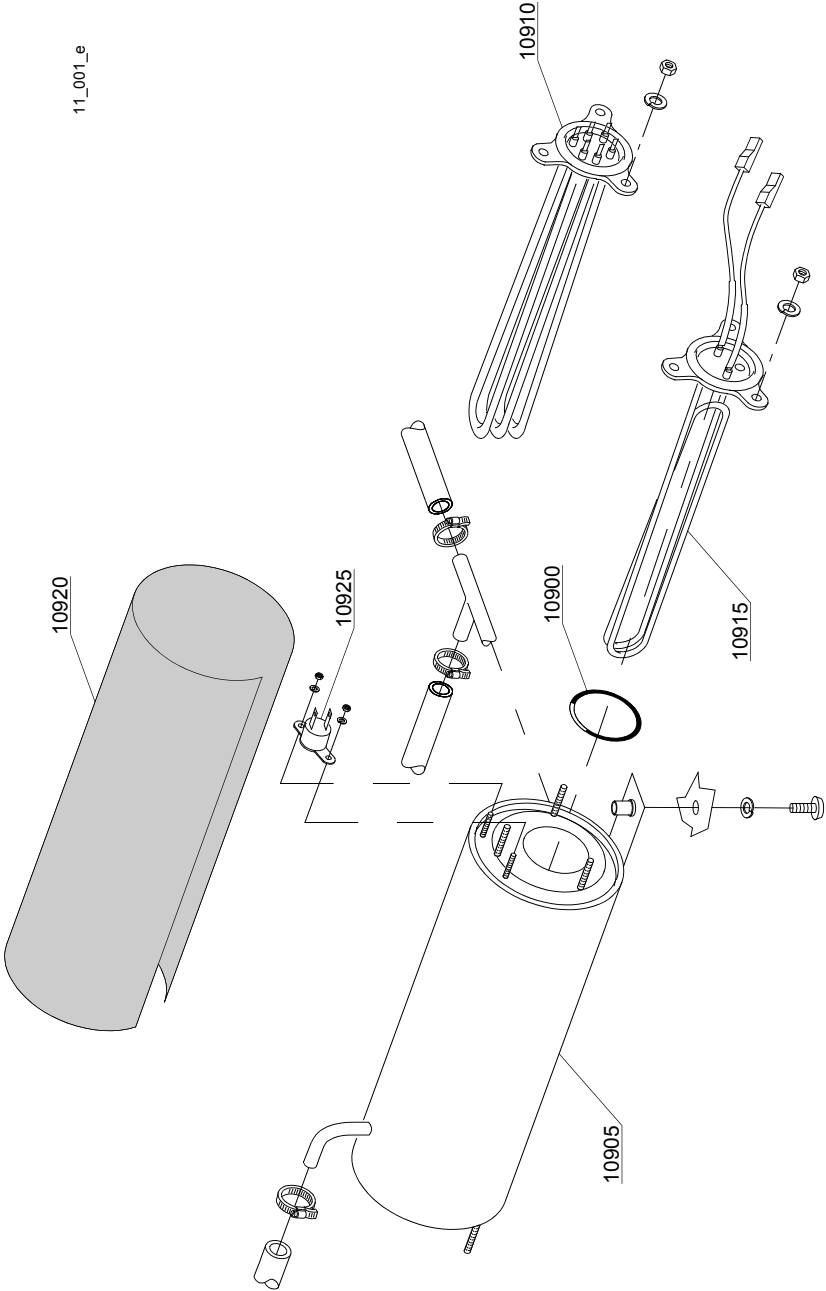
ID	P Code	de SN	à SN	Mod.	Acces.	Tens	Description
<b>Module:Groupe doseur produit de rinçage</b>							
4800	10805		-	em			Soupape pour doseur
4805	10806		-	em			Joint Ø 22
4810	10807		-	em			Membrane
4820	10799		-	em			Doseur produit de rinçage TECNO PRO
4830	12525		-	em			Lest
4840	15058		-	em			Filtre (minimum 3 pièces)
4845	10799/G		-	em			Doseur produit de rinçage GERMAC
4850	10798/B		-	em			Raccord en laiton
4855	10798		-	em			Doseur produit de rinçage LANG

em=VERSION ELECTROMECHANIQUE, lw=VERSION LAVAGE INFERIEUR, uw=VERSION LAVAGE INFERIEUR ET SUPERIEUR, i=VERSION ISOLÉE

LUX40=LUX40

bt=BREAK TANK, bp=POMPE AUGMENTATION PRESSION, dvgw=DVGW, cr=RINCAGE FROID SUPPLEMENTAIRE, ws=ADOUCCISSEUR D'EAU, dd=DOSEUR DETERGENT, dp=POMPE DE VIDANGE

A=3/N/PE~380-400V 50-60Hz, D=3/PE~200-210V 50-60Hz, F=2/PE~220-240V 50-60Hz, G=3/N/PE~415V 50-60Hz, H=3/PE~220-230V 50-60Hz, K=3/PE~380-400V 50-60Hz, L=3/PE~415V 50-60Hz, M=3/PE~440V 60Hz, P=1/N/PE~220-230V 50-60Hz, R=2/PE~220-240V 50-60Hz, U=1/N/PE~240V 50-60Hz, V=3/PE~240V 50-60Hz, W=1/N/PE~100-110V 50-60Hz



## Pièces détachées

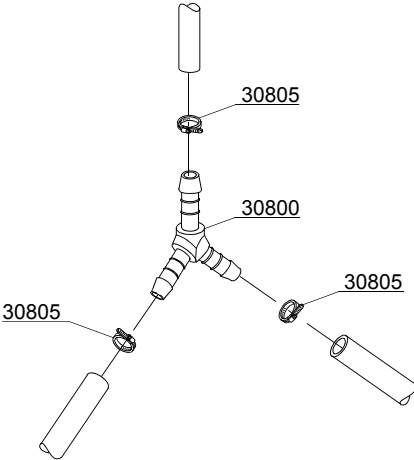
ID	P Code	de SN	à SN	Mod.	Acces.	Tens	Description
<b>Module:Groupe chauffe-eau</b>							
10900	13010		-				Joint OR (minimum 5 pièces)
10905	540006		-				Chauffe-eau
10910	18215		-				Résistance 4/4,36KW 230/240V 3
10915	18206/D		-				Résistance 2,8/3,05KW 230/240V
10920	540040		-				Calorifuge chauffe-eau
10925	15550		-				Thermostat de sûreté

em=VERSION ELECTROMECHANIQUE, lw=VERSION LAVAGE INFERIEUR, uw=VERSION LAVAGE INFERIEUR ET SUPERIEUR, i=VERSION ISOLÉE

LUX40=LUX40

bt=BREAK TANK, bp=POMPE AUGMENTATION PRESSION, dvgw=DVGW, cr=RINCAGE FROID SUPPLEMENTAIRE, ws=ADOUCCISSEUR D'EAU, dd=DOSEUR DETERGENT, dp=POMPE DE VIDANGE

A=3/N/PE~380-400V 50-60Hz, D=3/PE~200-210V 50-60Hz, F=2/PE~220-240V 50-60Hz, G=3/N/PE~415V 50-60Hz, H=3/PE~220-230V 50-60Hz, K=3/PE~380-400V 50-60Hz, L=3/PE~415V 50-60Hz, M=3/PE~440V 60Hz, P=1/N/PE~220-230V 50-60Hz, R=2/PE~220-240V 50-60Hz, U=1/N/PE~240V 50-60Hz, V=3/PE~240V 50-60Hz, W=1/N/PE~100-110V 50-60Hz



12\_003ae

## Pièces détachées

ID	P Code	de SN	à SN	Mod.	Acces.	Tens	Description
<b>Module:Dérivation 3 voies</b>							
30800	540090		-	i,em	bt		Dérivation 3 voies plastique Ø10 mm
30805	11807		-	i,em			Collier 12/22 (minimum 3 pièces)

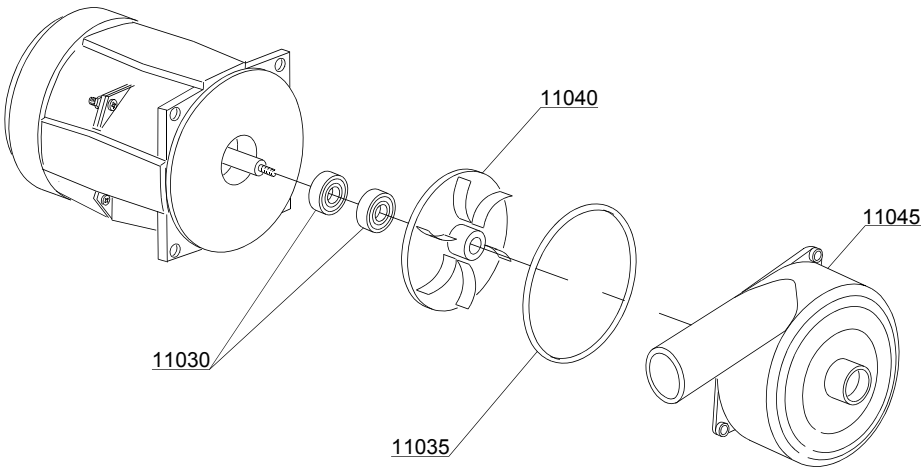
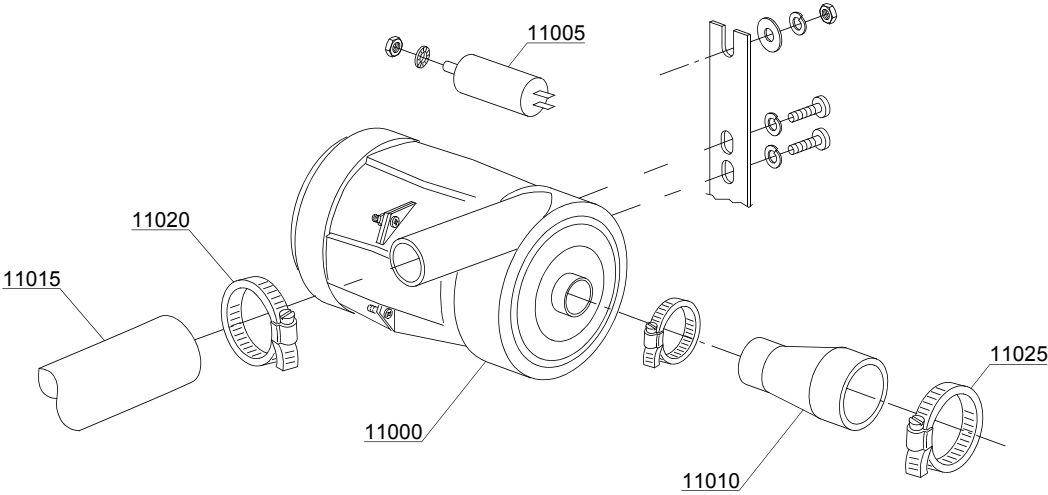
em=VERSION ELECTROMECHANIQUE, lw=VERSION LAVAGE INFERIEUR, uw=VERSION LAVAGE INFERIEUR ET SUPERIEUR, i=VERSION ISOLÉE

LUX40=LUX40

bt=BREAK TANK, bp=POMPE AUGMENTATION PRESSION, dvgw=DVGW, cr=RINCAGE FROID SUPPLEMENTAIRE, ws=ADOUCCISSEUR D'EAU, dd=DOSEUR DETERGENT, dp=POMPE DE VIDANGE

A=3/N/PE~380-400V 50-60Hz, D=3/PE~200-210V 50-60Hz, F=2/PE~220-240V 50-60Hz, G=3/N/PE~415V 50-60Hz, H=3/PE~220-230V 50-60Hz, K=3/PE~380-400V 50-60Hz, L=3/PE~415V 50-60Hz, M=3/PE~440V 60Hz, P=1/N/PE~220-230V 50-60Hz, R=2/PE~220-240V 50-60Hz, U=1/N/PE~240V 50-60Hz, V=3/PE~240V 50-60Hz, W=1/N/PE~100-110V 50-60Hz

13\_001\_e



## Pièces détachées

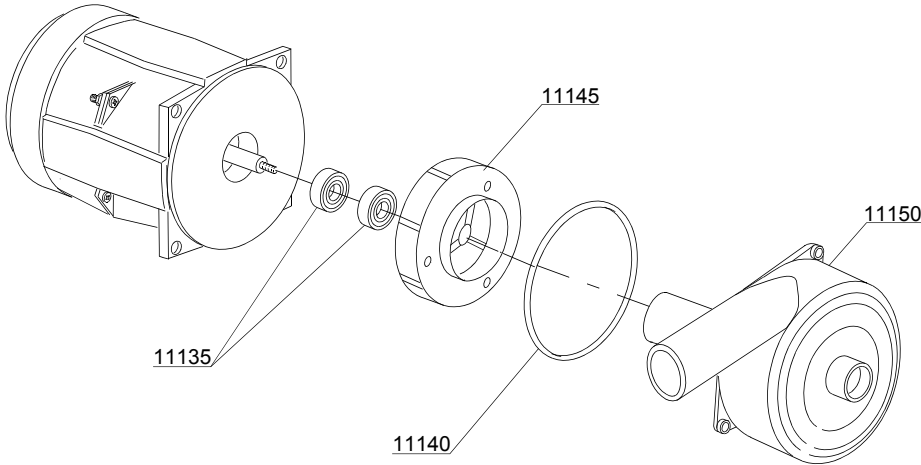
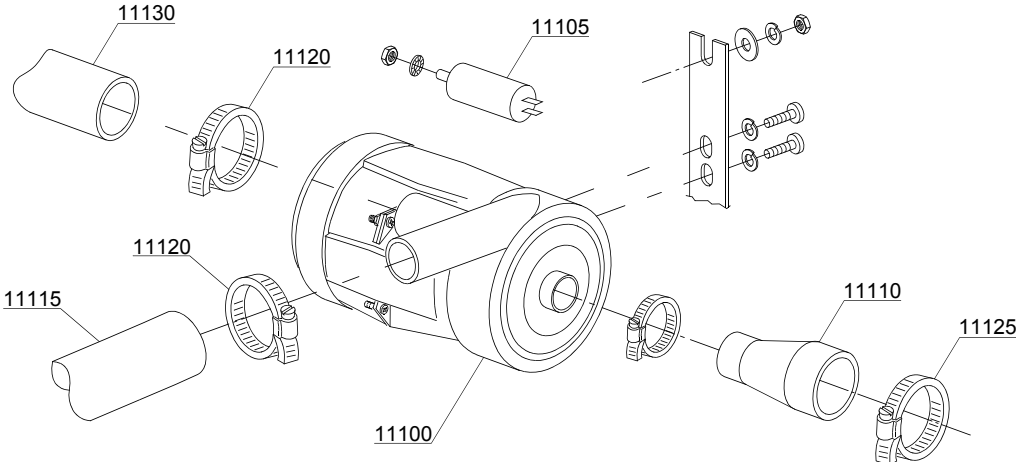
ID	P Code	de SN	à SN	Mod.	Acces.	Tens	Description
<b>Module:Pompe de lavage</b>							
11000	18243		-	lw		A	Pompe de lavage 0,33 Hp "CF" - 230V 50Hz
11005	18043		-	lw			Condensateur 10 uF
11010	540005		-	lw			Manchon de aspiration
11015	16168		-	lw			Tube depart lavage inférieur
11020	11806		-	lw			Collier 25/40 (minimum 2 pièces)
11025	11824		-	lw			Collier 50/70 (minimum 2 pièces)
11030	15080		-	lw			Tenue roulante
11035	18245		-	lw			Joint OR
11040	18246		-	lw			Rotor pompe
11045	18248		-	lw			Couvercle de protection pompe

em=VERSION ELECTROMECHANIQUE, lw=VERSION LAVAGE INFERIEUR, uw=VERSION LAVAGE INFERIEUR ET SUPERIEUR, i=VERSION ISOLÉE

LUX40=LUX40

bt=BREAK TANK, bp=POMPE AUGMENTATION PRESSION, dvgw=DVGW, cr=RINCAGE FROID SUPPLEMENTAIRE, ws=ADOUUCISSEUR D'EAU, dd=DOSEUR DETERGENT, dp=POMPE DE VIDANGE

A=3/N/PE~380-400V 50-60Hz, D=3/PE~200-210V 50-60Hz, F=2/PE~220-240V 50-60Hz, G=3/N/PE~415V 50-60Hz, H=3/PE~220-230V 50-60Hz, K=3/PE~380-400V 50-60Hz, L=3/PE~415V 50-60Hz, M=3/PE~440V 60Hz, P=1/N/PE~220-230V 50-60Hz, R=2/PE~220-240V 50-60Hz, U=1/N/PE~240V 50-60Hz, V=3/PE~240V 50-60Hz, W=1/N/PE~100-110V 50-60Hz



13\_101\_e

## Pièces détachées

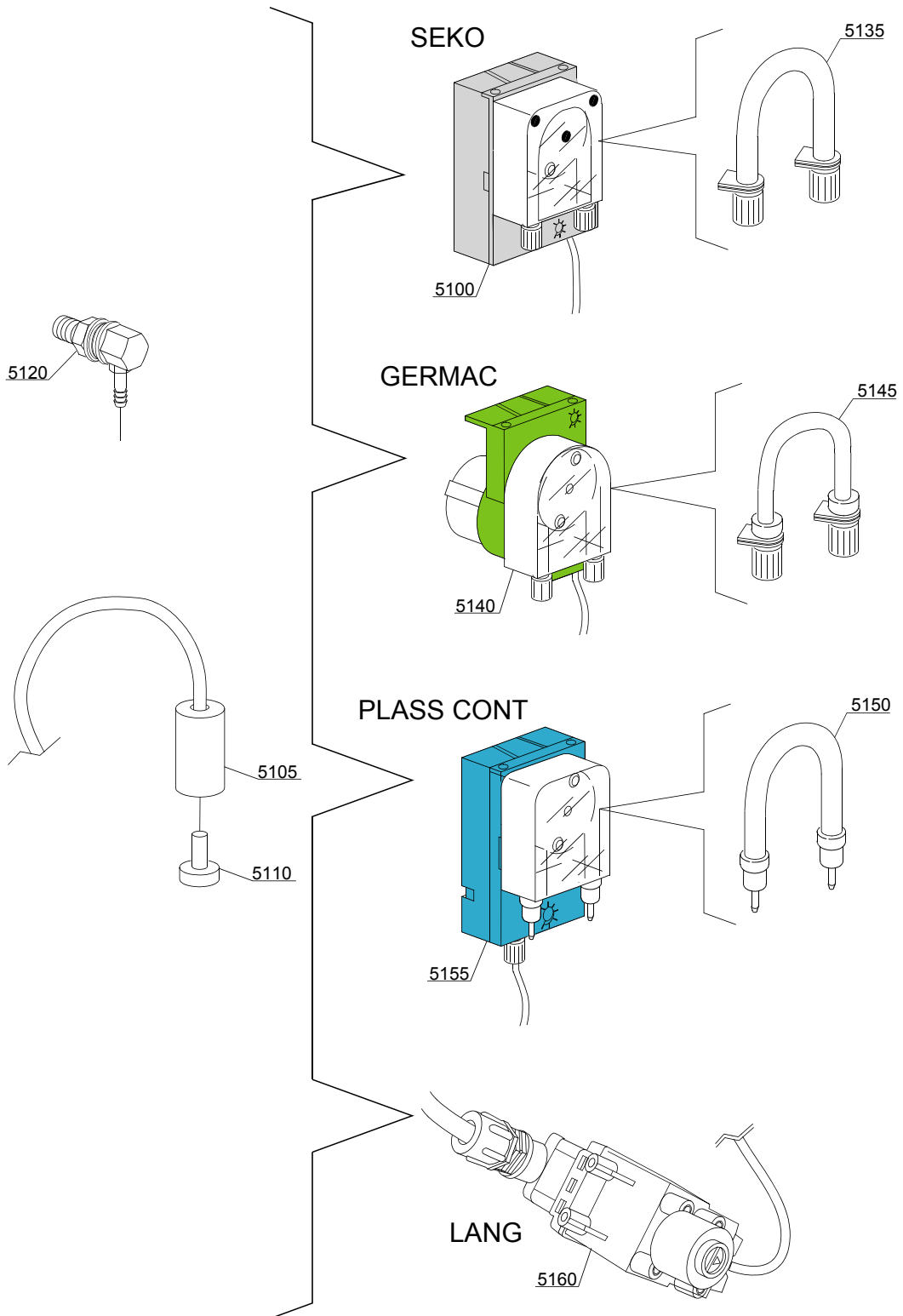
ID	P Code	de SN	à SN	Mod.	Acces.	Tens	Description
<b>Module:Pompe de lavage</b>							
11100	18242		-	uw		A	Pompe de lavage 0,30Hp - 230V
11100	18242/D		-	uw		A	Pompe de lavage 0,30Hp - 220V 60Hz
11105	18043		-	uw			Condensateur 10 uF
11110	540005		-	uw			Manchon de aspiration
11115	16168		-	uw			Tube depart lavage inférieur
11120	11806		-	uw			Collier 25/40 (minimum 2 pièces)
11125	11824		-	uw			Collier 50/70 (minimum 2 pièces)
11130	540004		-	uw			Tube depart supérieur
11135	15080		-	uw			Tenue roulante
11140	18245		-	uw			Joint OR
11145	18246		-	uw			Rotor pompe
11150	18247		-	uw			Couvercle de protection pompe

em=VERSION ELECTROMECHANIQUE, lw=VERSION LAVAGE INFÉRIEUR, uw=VERSION LAVAGE INFÉRIEUR ET SUPÉRIEUR, i=VERSION ISOLÉE

LUX40=LUX40

bt=BREAK TANK, bp=POMPE AUGMENTATION PRESSION, dvgw=DVGW, cr=RINCAGE FROID SUPPLEMENTAIRE, ws=ADOUCCISSEUR D'EAU, dd=DOSEUR DETERGENT, dp=POMPE DE VIDANGE

A=3/N/PE~380-400V 50-60Hz, D=3/PE~200-210V 50-60Hz, F=2/PE~220-240V 50-60Hz, G=3/N/PE~415V 50-60Hz, H=3/PE~220-230V 50-60Hz, K=3/PE~380-400V 50-60Hz, L=3/PE~415V 50-60Hz, M=3/PE~440V 60Hz, P=1/N/PE~220-230V 50-60Hz, R=2/PE~220-240V 50-60Hz, U=1/N/PE~240V 50-60Hz, V=3/PE~240V 50-60Hz, W=1/N/PE~100-110V 50-60Hz



14\_004\_e

## Pièces détachées

ID	P Code	de SN	à SN	Mod.	Acces.	Tens	Description
<b>Module:Groupe doseur détergent</b>							
5100	15985		-	i,em	dd		Doseur détergent Seko
5105	12525		-	i,em	dd		Lest
5110	15058		-	i,em	dd		Filtre (minimum 3 pièces)
5120	15123		-	i,em	dd		Injecteur inox
5125	15159		-	i,em	dd		Joint OR (minimum 2 pièces)
5130	10200205		-	i,em	dd		Ecrou M12x1 inox (minimum 2 pièces)
5135	15185		-	i,em	dd		Tube thermoplastique Seko
5140	15985		-	i,em	dd		Doseur détergent Germac
5145	15108/E		-	i,em	dd		Tube thermoplastique Germac
5150	15985/A			i,em	dd		Tube thermoplastique Plas Cont
5155	15985			i,em	dd		Doseur détergent Plas Cont
5160	15108/L			i,em	dd		Doseur détergent Lang

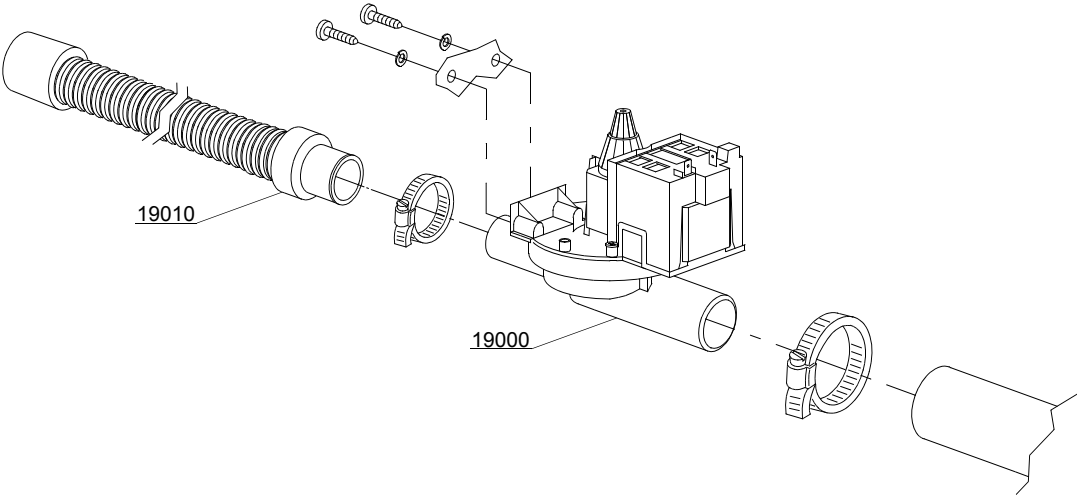
em=VERSION ELECTROMECHANIQUE, lw=VERSION LAVAGE INFERIEUR, uw=VERSION LAVAGE INFERIEUR ET SUPERIEUR, i=VERSION ISOLÉE

LUX40=LUX40

bt=BREAK TANK, bp=POMPE AUGMENTATION PRESSION, dvgw=DVGW, cr=RINCAGE FROID SUPPLEMENTAIRE, ws=ADOUCCISSEUR D'EAU, dd=DOSEUR DETERGENT, dp=POMPE DE VIDANGE

A=3/N/PE~380-400V 50-60Hz, D=3/PE~200-210V 50-60Hz, F=2/PE~220-240V 50-60Hz, G=3/N/PE~415V 50-60Hz, H=3/PE~220-230V 50-60Hz, K=3/PE~380-400V 50-60Hz, L=3/PE~415V 50-60Hz, M=3/PE~440V 60Hz, P=1/N/PE~220-230V 50-60Hz, R=2/PE~220-240V 50-60Hz, U=1/N/PE~240V 50-60Hz, V=3/PE~240V 50-60Hz, W=1/N/PE~100-110V 50-60Hz

15\_002\_e



## Pieces detachees

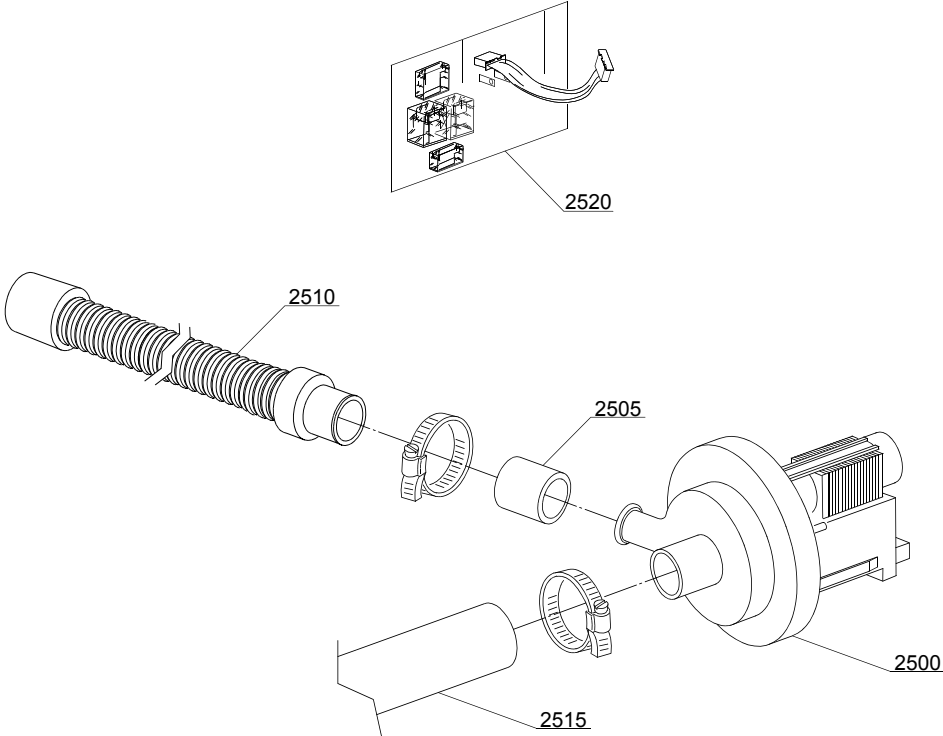
ID	P Code	de SN	à SN	Mod.	Acces.	Tens	Description
<b>Module:Groupe pompe de vidange</b>							
19000	15101/A		-	i,em	dp	A	Pompe de vidange - 50Hz
19010	10727		-	i,em	dp		Petite conduite de vidange

em=VERSION ELECTROMECHANIQUE, lw=VERSION LAVAGE INFERIEUR, uw=VERSION LAVAGE INFERIEUR ET SUPERIEUR, i=VERSION ISOLÉE

LUX40=LUX40

bt=BREAK TANK, bp=POMPE AUGMENTATION PRESSION, dvgw=DVGW, cr=RINCAGE FROID SUPPLEMENTAIRE, ws=ADOUCCISSEUR D'EAU, dd=DOSEUR DETERGENT, dp=POMPE DE VIDANGE

A=3/N/PE~380-400V 50-60Hz, D=3/PE~200-210V 50-60Hz, F=2/PE~220-240V 50-60Hz, G=3/N/PE~415V 50-60Hz, H=3/PE~220-230V 50-60Hz, K=3/PE~380-400V 50-60Hz, L=3/PE~415V 50-60Hz, M=3/PE~440V 60Hz, P=1/N/PE~220-230V 50-60Hz, R=2/PE~220-240V 50-60Hz, U=1/N/PE~240V 50-60Hz, V=3/PE~240V 50-60Hz, W=1/N/PE~100-110V 50-60Hz



15\_004\_e

## Pièces détachées

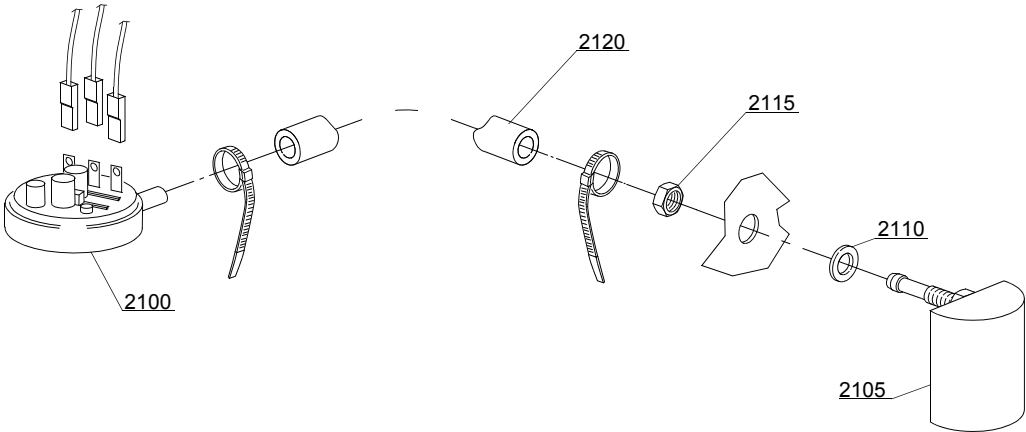
ID	P Code	de SN	à SN	Mod.	Acces.	Tens	Description
<b>Module:Groupe pompe de vidange</b>							
2500	15101		-	i,em	dp		Pompe de vidange - 220/240V 50Hz
2505	15101/D		-	i,em	dp		Réduction pour conduite de vidange (minimum 3 pièces)
2510	10727		-	i,em	dp		Petite conduite de vidange
2515	18044		-	i,em	dp		Tube lavage supérieur Ø28
2520	50554		-	i,em	dp		Programmateur électronique optional carte Exp-Ps
2525	11806		-	i,em	dp		Collier 25/40 (minimum 2 pièces)

em=VERSION ELECTROMECHANIQUE, lw=VERSION LAVAGE INFERIEUR, uw=VERSION LAVAGE INFERIEUR ET SUPERIEUR, i=VERSION ISOLÉE

LUX40=LUX40

bt=BREAK TANK, bp=POMPE AUGMENTATION PRESSION, dvgw=DVGW, cr=RINCAGE FROID SUPPLEMENTAIRE, ws=ADOUCCISSEUR D'EAU, dd=DOSEUR DETERGENT, dp=POMPE DE VIDANGE

A=3/N/PE~380-400V 50-60Hz, D=3/PE~200-210V 50-60Hz, F=2/PE~220-240V 50-60Hz, G=3/N/PE~415V 50-60Hz, H=3/PE~220-230V 50-60Hz, K=3/PE~380-400V 50-60Hz, L=3/PE~415V 50-60Hz, M=3/PE~440V 60Hz, P=1/N/PE~220-230V 50-60Hz, R=2/PE~220-240V 50-60Hz, U=1/N/PE~240V 50-60Hz, V=3/PE~240V 50-60Hz, W=1/N/PE~100-110V 50-60Hz



16\_001\_e

## Pièces détachées

ID	P Code	de SN	à SN	Mod.	Acces.	Tens	Description
<b>Module:Groupe pressostat avec ens. chambre de compression</b>							
2100	10706/A		-	i,em			Pressostat 47-27
2105	135911/B	4020618	-	em,i			Ens. chambre de compression gris
2110	13301		-	i,em			Joint (minimum 10 pièces) - D14x8x1,5
2115	11702		-	i,em			Ecrou M8 inox (minimum 10 pièces)
2120	14508		-	i,em			Tube en caoutchouc EPDM 4,5X9 (minimum 2mt)

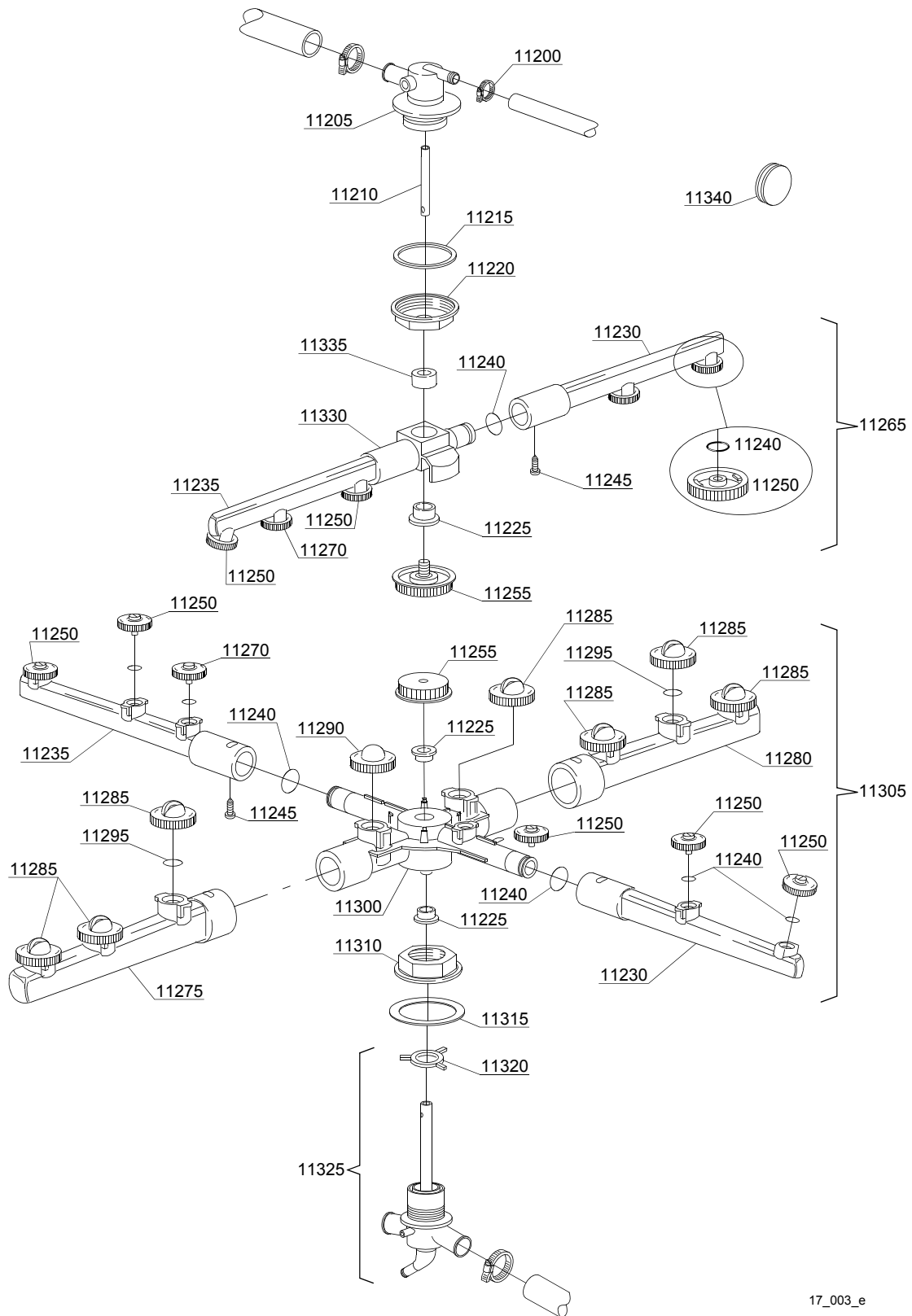
em=VERSION ELECTROMECHANIQUE, lw=VERSION LAVAGE INFERIEUR, uw=VERSION LAVAGE INFERIEUR ET SUPERIEUR, i=VERSION ISOLÉE

LUX40=LUX40

bt=BREAK TANK, bp=POMPE AUGMENTATION PRESSION, dvgw=DVGW, cr=RINCAGE FROID SUPPLEMENTAIRE, ws=ADOUCCISSEUR D'EAU, dd=DOSEUR DETERGENT, dp=POMPE DE VIDANGE

A=3/N/PE~380-400V 50-60Hz, D=3/PE~200-210V 50-60Hz, F=2/PE~220-240V 50-60Hz, G=3/N/PE~415V 50-60Hz, H=3/PE~220-230V 50-60Hz, K=3/PE~380-400V 50-60Hz, L=3/PE~415V 50-60Hz, M=3/PE~440V 60Hz, P=1/N/PE~220-230V 50-60Hz, R=2/PE~220-240V 50-60Hz, U=1/N/PE~240V 50-60Hz, V=3/PE~240V 50-60Hz, W=1/N/PE~100-110V 50-60Hz

Pieces detachees



17\_003\_e

## Pièces détachées

ID	P Code	de SN	à SN	Mod.	Acces.	Tens	Description
<b>Module:Groupe tourelles avec couronnes</b>							
11200	11807		-	lw			Collier 12/22 (minimum 3 pièces)
11205	540048		-	lw			Tourelle supérieure pour couronne rinçage
11210	540014		-	lw			Axe de rinçage supérieur
11215	540032		-	lw			Joint plane Ø57x43x1,5 (minimum 2 pièces)
11220	540070		-	lw			Ecrou fermé trou Ø10
11225	13319		-	lw			Rondelle de coulissement (minimum 2 pièces)
11230	10374		-	lw			Tube de rinçage droit
11235	10375		-	lw			Tube de rinçage gauche
11240	13002		-	lw			Joint OR R6 NBR (minimum 10 pièces)
11245	11004		-	lw			Vis TCB Ø8 4x10 spax
11250	10371		-	lw			Tête gicleur de rinçage ouvert (minimum 5 pièces)
11255	10377		-	lw			Poignée avec trou
11265	10997		-	lw			Groupe de rinçage supérieur
11270	10372		-	lw			Tête gicleur de rinçage fermé (minimum 2 pièces)
11275	10367		-	lw			Tube de lavage droit
11280	10368		-	lw			Tube de lavage gauche
11285	10369		-	lw			Gicleur de lavage ouvert (minimum 2 pièces)
11290	10370		-	lw			Gicleur de lavage fermé (minimum 2 pièces)
11295	13009		-	lw			Joint OR 2050 NBR (minimum 40 pièces)
11300	10376		-	lw			Couronne de lavage
11300	540043		-	lw			Couronne de lavage
11305	540999		-	lw			Groupe de lavage/rinçage inférieur
11310	540069		-	lw			Ecrou de fixation tourelle
11315	540034		-	lw			Joint plane tourelle Ø57x43x4
11320	10225		-	lw			Guide-tube
11325	540068		-	lw			Ensemble Tourelle inférieure pour couronne
11330	10359		-	lw			Couronne de rinçage
11335	13320		-	lw			Rondelle de coulissement (minimum 3 pièces)

em=VERSION ELECTROMECHANIQUE, lw=VERSION LAVAGE INFERIEUR, uw=VERSION LAVAGE INFERIEUR ET SUPERIEUR, i=VERSION ISOLÉE

LUX40=LUX40

bt=BREAK TANK, bp=POMPE AUGMENTATION PRESSION, dvgw=DVGW, cr=RINCAGE FROID SUPPLEMENTAIRE, ws=ADOUCCISSEUR D'EAU, dd=DOSEUR DETERGENT, dp=POMPE DE VIDANGE

A=3/N/PE~380-400V 50-60Hz, D=3/PE~200-210V 50-60Hz, F=2/PE~220-240V 50-60Hz, G=3/N/PE~415V 50-60Hz, H=3/PE~220-230V 50-60Hz, K=3/PE~380-400V 50-60Hz, L=3/PE~415V 50-60Hz, M=3/PE~440V 60Hz, P=1/N/PE~220-230V 50-60Hz, R=2/PE~220-240V 50-60Hz, U=1/N/PE~240V 50-60Hz, V=3/PE~240V 50-60Hz, W=1/N/PE~100-110V 50-60Hz



## Pieces detachees

---

ID	P Code	de SN	à SN	Mod.	Acces.	Tens	Description
<b>Module:Groupe tourelles avec couronnes</b>							
11340	13316/A		-	lw			Joint pour trou DVGW

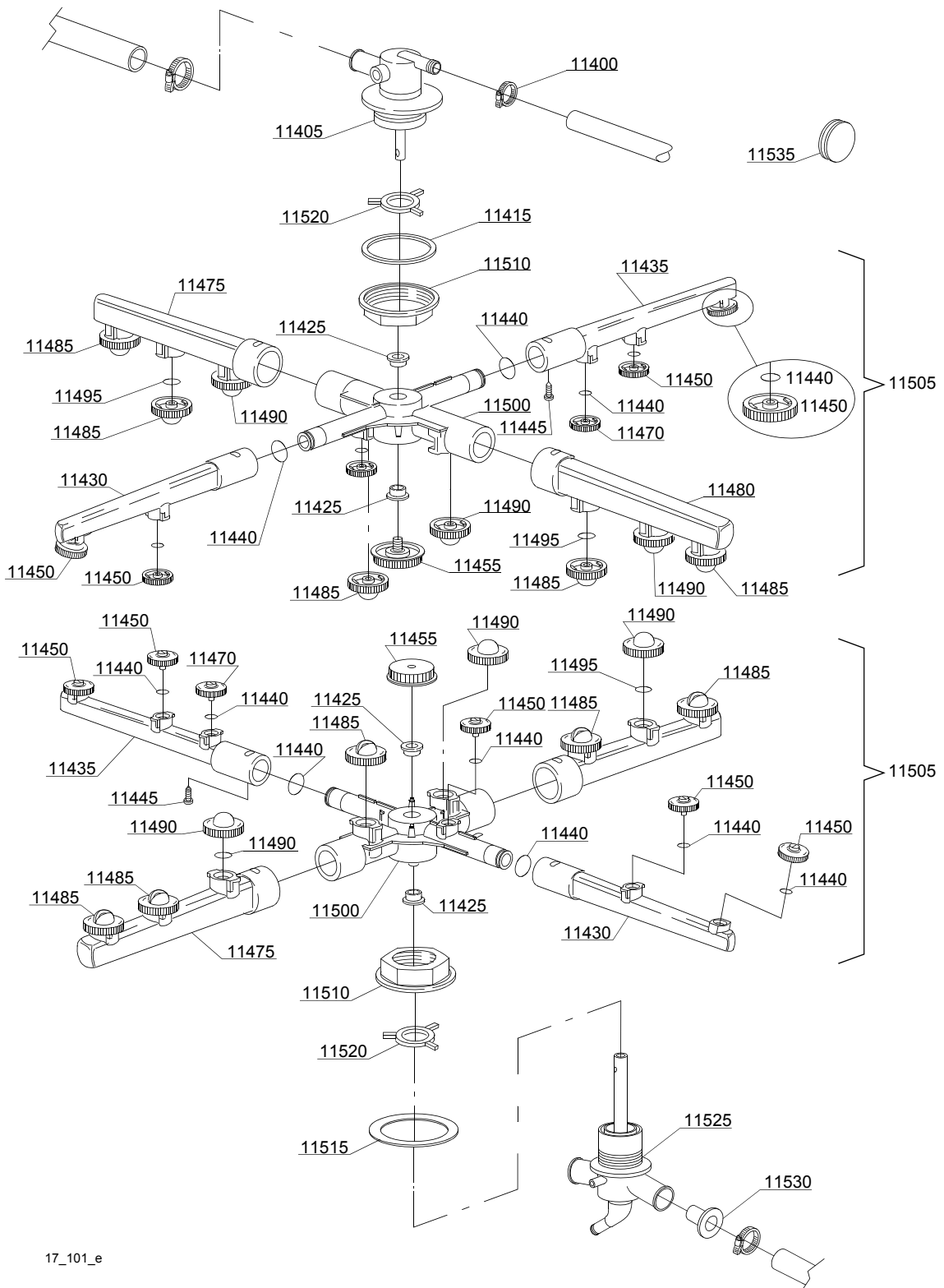
em=VERSION ELECTROMECHANIQUE, lw=VERSION LAVAGE INFERIEUR, uw=VERSION LAVAGE INFERIEUR ET SUPERIEUR, i=VERSION ISOLÉE

LUX40=LUX40

bt=BREAK TANK, bp=POMPE AUGMENTATION PRESSION, dvgw=DVGW, cr=RINCAGE FROID SUPPLEMENTAIRE, ws=ADOUCCISSEUR D'EAU, dd=DOSEUR DETERGENT, dp=POMPE DE VIDANGE

A=3/N/PE~380-400V 50-60Hz, D=3/PE~200-210V 50-60Hz, F=2/PE~220-240V 50-60Hz, G=3/N/PE~415V 50-60Hz, H=3/PE~220-230V 50-60Hz, K=3/PE~380-400V 50-60Hz, L=3/PE~415V 50-60Hz, M=3/PE~440V 60Hz, P=1/N/PE~220-230V 50-60Hz, R=2/PE~220-240V 50-60Hz, U=1/N/PE~240V 50-60Hz, V=3/PE~240V 50-60Hz, W=1/N/PE~100-110V 50-60Hz

Pieces detachees



17\_101\_e

## Pièces détachées

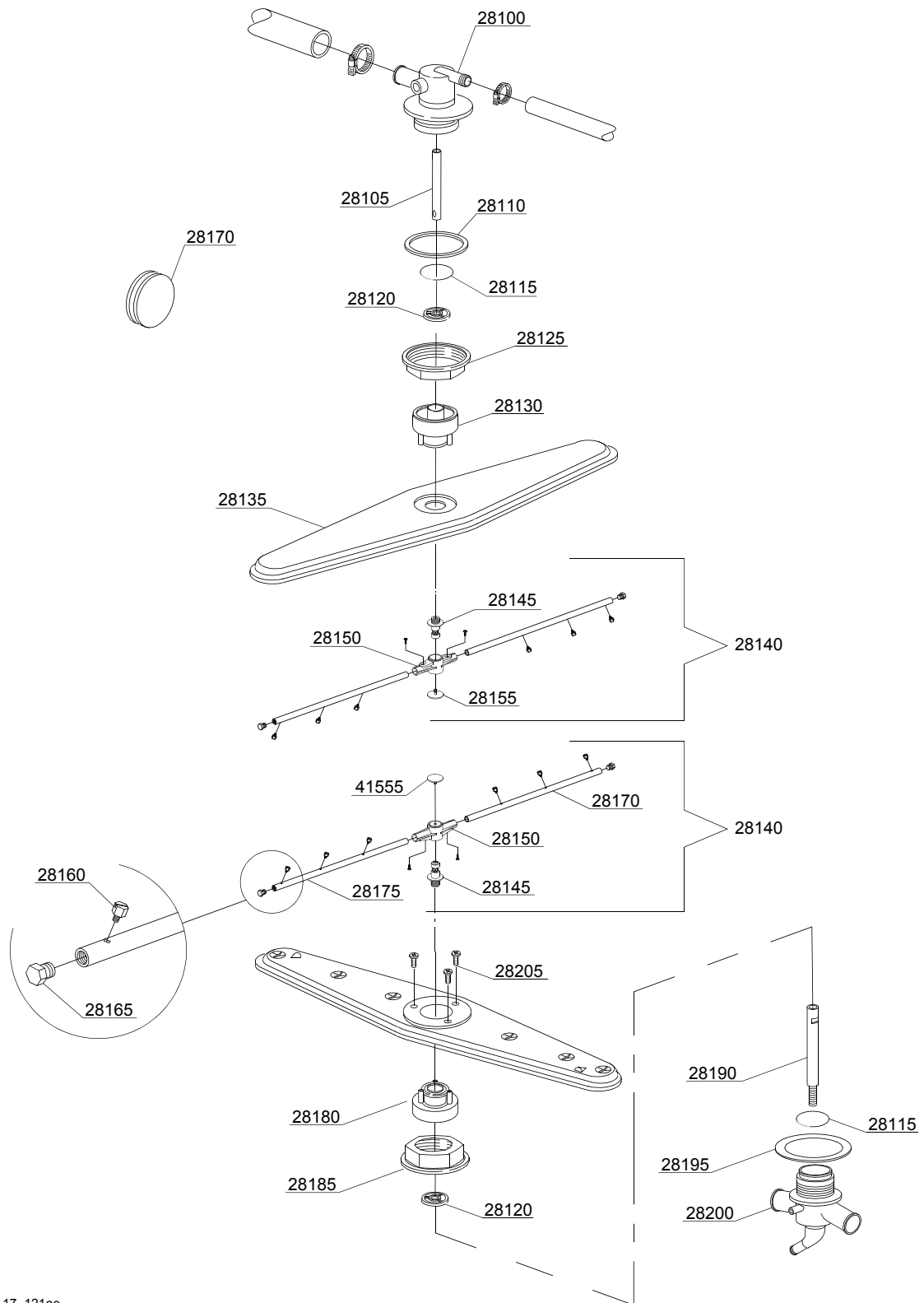
ID	P Code	de SN	à SN	Mod.	Acces.	Tens	Description
<b>Module:Groupe tourelles avec couronnes</b>							
11400	11807		-	uw			Collier 12/22 (minimum 3 pièces)
11405	540072		-	uw			Ensemble tourelle supérieure gris pour couronne
11415	540032		-	uw			Joint plane Ø57x43x1,5 (minimum 2 pièces)
11425	13319		-	uw			Rondelle de coulissement (minimum 2 pièces)
11430	10374		-	uw			Tube de rinçage droit
11435	10375		-	uw			Tube de rinçage gauche
11440	13002		-	uw			Joint OR R6 NBR (minimum 10 pièces)
11445	11004		-	uw			Vis TCB Ø8 4x10 spax
11450	10371		-	uw			Tête gicleur de rinçage ouvert (minimum 2 pièces)
11455	10377		-	uw			Poignée avec trou
11470	10372		-	uw			Tête gicleur de rinçage fermé (minimum 5 pièces)
11475	10367		-	uw			Tube de lavage droit
11480	10368		-	uw			Tube de lavage gauche
11485	10378		-	uw			Gicleur de lavage ouvert 1,9 (minimum 2 pièces)
11490	10370		-	uw			Gicleur de lavage fermé (minimum 2 pièces)
11495	13009		-	uw			Joint OR 2050 NBR (minimum 40 pièces)
11500	540043		-	uw			Couronne de lavage
11505	540996		-	uw			Groupe de lavage/rinçage inférieur/supérieur
11510	540069		-	uw			Ecrou de fixation tourelle
11515	540034		-	uw			Joint plane tourelle Ø57x43x4
11520	10225		-	uw			Guide-tube
11525	540068		-	uw			Ensemble tourelle inférieure gris pour couronne
11530	18249		-	uw			Reducteur de flux
11535	13316/A		-	lw			Joint pour trou DVGW

em=VERSION ELECTROMECHANIQUE, lw=VERSION LAVAGE INFERIEUR, uw=VERSION LAVAGE INFERIEUR ET SUPERIEUR, i=VERSION ISOLÉE

LUX40=LUX40

bt=BREAK TANK, bp=POMPE AUGMENTATION PRESSION, dvgw=DVGW, cr=RINCAGE FROID SUPPLEMENTAIRE, ws=ADOUCCISSEUR D'EAU, dd=DOSEUR DETERGENT, dp=POMPE DE VIDANGE

A=3/N/PE~380-400V 50-60Hz, D=3/PE~200-210V 50-60Hz, F=2/PE~220-240V 50-60Hz, G=3/N/PE~415V 50-60Hz, H=3/PE~220-230V 50-60Hz, K=3/PE~380-400V 50-60Hz, L=3/PE~415V 50-60Hz, M=3/PE~440V 60Hz, P=1/N/PE~220-230V 50-60Hz, R=2/PE~220-240V 50-60Hz, U=1/N/PE~240V 50-60Hz, V=3/PE~240V 50-60Hz, W=1/N/PE~100-110V 50-60Hz



17\_121ae

## Pièces détachées

ID	P Code	de SN	à SN	Mod.	Acces.	Tens	Description
<b>Module:Groupe tourelles avec couronnes</b>							
28100	540075		-	uw,em			Tourelle supérieure
28105	540081		-	uw			Rallonge axe supérieure
28110	540032		-	uw			Joint plane (minimum 2 pièces)
28115	540079		-	uw			Anneau de tenue pour moyeu
28120	540076		-	uw			Guide-tube
28125	540093		-	uw			Ecrou de fixation tourelle supérieure
28130	540078		-	uw			Moyeu supérieur pour couronne
28135	540085		-	uw			Couronne de lavage supérieure
28140	540083		-	uw			Groupe de rinçage
28145	10651		-	uw			Axe de rinçage
28150	10650		-	uw			Couronne de rinçage
28155	10652		-	uw			Vis de rinçage
28160	560018		-	uw			Gicleur de rinçage inox
28165	560017		-	uw			Bouchon pour tube de rinçage
28170	10657		-	uw			Bras de rinçage droite - injecteurs inox
28175	10658		-	uw			Bras de rinçage gauche - injecteurs inox
28180	540077		-	uw			Moyeu inférieur pour couronne
28185	540069		-	uw			Ecrou de fixation tourelle inférieure
28190	540082		-	uw			Rallonge axe inférieur
28195	540034		-	uw			Joint plane
28200	540074		-	uw			Tourelle inférieure
28205	11006		-	uw			2,9x13 TS Vis inox (minimum 20 pièces)

em=VERSION ELECTROMECHANIQUE, lw=VERSION LAVAGE INFERIEUR, uw=VERSION LAVAGE INFERIEUR ET SUPERIEUR, i=VERSION ISOLÉE

LUX40=LUX40

bt=BREAK TANK, bp=POMPE AUGMENTATION PRESSION, dvgw=DVGW, cr=RINCAGE FROID SUPPLEMENTAIRE, ws=ADOUCCISSEUR D'EAU, dd=DOSEUR DETERGENT, dp=POMPE DE VIDANGE

A=3/N/PE~380-400V 50-60Hz, D=3/PE~200-210V 50-60Hz, F=2/PE~220-240V 50-60Hz, G=3/N/PE~415V 50-60Hz, H=3/PE~220-230V 50-60Hz, K=3/PE~380-400V 50-60Hz, L=3/PE~415V 50-60Hz, M=3/PE~440V 60Hz, P=1/N/PE~220-230V 50-60Hz, R=2/PE~220-240V 50-60Hz, U=1/N/PE~240V 50-60Hz, V=3/PE~240V 50-60Hz, W=1/N/PE~100-110V 50-60Hz