

Forno Microondas Microwave Oven



Forno Microondas MW 38.10 CG – 6.0.140.0005

ÍNDICE / TABLE OF CONTENTS

1	CARACTERÍSTICAS TÉCNICAS / TECHNICAL CHARACTERISTICS	3
1.1	ESPECIFICAÇÕES / SPECIFICATIONS	3
1.2	NÍVEIS DE POTÊNCIA DE MICROONDAS / MICROWAVE POWER LEVELS	3
1.3	ESQUEMA ELÉCTRICO / <i>ELECTRICAL DIAGRAM</i>	4
2	DESENHOS DE EXPLOSÃO / EXPLOSION DIAGRAM	5
2.1	MONTAGEM DOS COMPONENTES DA CAVIDADE / <i>CAVITY ASSEMBLY</i>	5
2.2	MONTAGEM DO SUPORTE COMPONENTES / <i>COMPONENETS BRACKET ASSEMBLY</i>	7
2.3	MONTAGEM DO SUPORTE DO VENTILADOR / <i>FAN SUPPORT ASSEMBLY</i>	9
2.4	MONTAGEM DE COMPONENTES / <i>COMPONENTS ASSEMBLY</i>	11
2.5	MONTAGEM DA CONDUITA DE AR / <i>AIR DUCT ASSEMBLY</i>	13
2.6	MONTAGEM DE COMPONENTES ELÉCTRICOS / <i>ELECTRIC COMPONENTS ASSEMBLY</i>	15
2.7	MONTAGEM DE COMPONENTES TURBO / <i>COMPONENTS ASSEMBLY</i>	17
2.8	MONTAGEM DO PAINEL DE COMANDOS / <i>CONTROL PANEL ASSEMBLY</i>	19
2.9	MONTAGEM DA PORTA / <i>DOOR ASSEMBLY</i>	21
2.9	MONTAGEM DAS ENVOLVENTES / <i>ENCLOSURE ASSEMBLY</i>	23
2.10	CONJUNTO DE ACESSÓRIOS / <i>ACCESSORIES SET</i>	25

CARACTERÍSTICAS TÉCNICAS / TECHNICAL CHARACTERISTICS

1.1 ESPECIFICAÇÕES / SPECIFICATIONS

Tensão de Alimentação / <i>AC Line Voltage</i>	220-240 V / 50 Hz
Potência Requerida/ <i>Required Power</i>	3400 W
Potência do Ar Quente / <i>Hot-Air Power</i>	1500 W
Potência do Grelhador / <i>Grill Power</i>	1500 W
Potência de saída de Microondas / <i>Microwave Output Power</i>	1000 W
Frequência de Microondas / <i>Microwave Frequency</i>	2450 MHz
Dimensões da Cavidade (LxPxH) / <i>Cavity Dimensions</i>	420x390x210 mm
Dimensões Exteriores (LxPxH) / <i>External Dimensions</i>	595x542x460 mm
Dimensões da Embalagem (LxPxH) / <i>Package Dimensions</i>	680x660x535 mm
Capacidade do Forno / <i>Oven Capacity</i>	32 l
Peso Líquido / <i>Net Weight</i>	35 kg
Peso Bruto / <i>Gross Weight</i>	38 Kg

1.2 NÍVEIS DE POTÊNCIA DE MICROONDAS / MICROWAVE POWER LEVELS

A regulação de energia de microondas é efectuada ligando o circuito gerador de microondas numa fracção de tempo variável de um período cíclico de 30 segundos. Por exemplo, obtém-se uma energia equivalente a 50% da energia máxima ligando o circuito gerador de microondas durante 15 segundos e desligando-o durante os 15 segundos seguintes. A tabela seguinte apresenta os níveis de energia correspondentes às diversas posições do regulador de energia.

The microwave energy level regulation is performed by connecting the microwave generator circuit during a variable fraction of a 30 seconds cyclic period. For example, an equivalent 50% microwave energy level is obtained by connecting the microwave power circuit for 15 seconds and disconnecting it by the remaining 15 seconds. The following table presents the several energy levels corresponding to the different positions of the energy regulator.

Nível / Level	P 00	P 01	P 02	P 03	P 04	P 05
Potência / Power (W)	0	200	400	600	800	1000
Tempo On / Time On (s)	0	6	12	18	24	30
Tempo Off / Time Off (s)	30	24	18	12	6	0

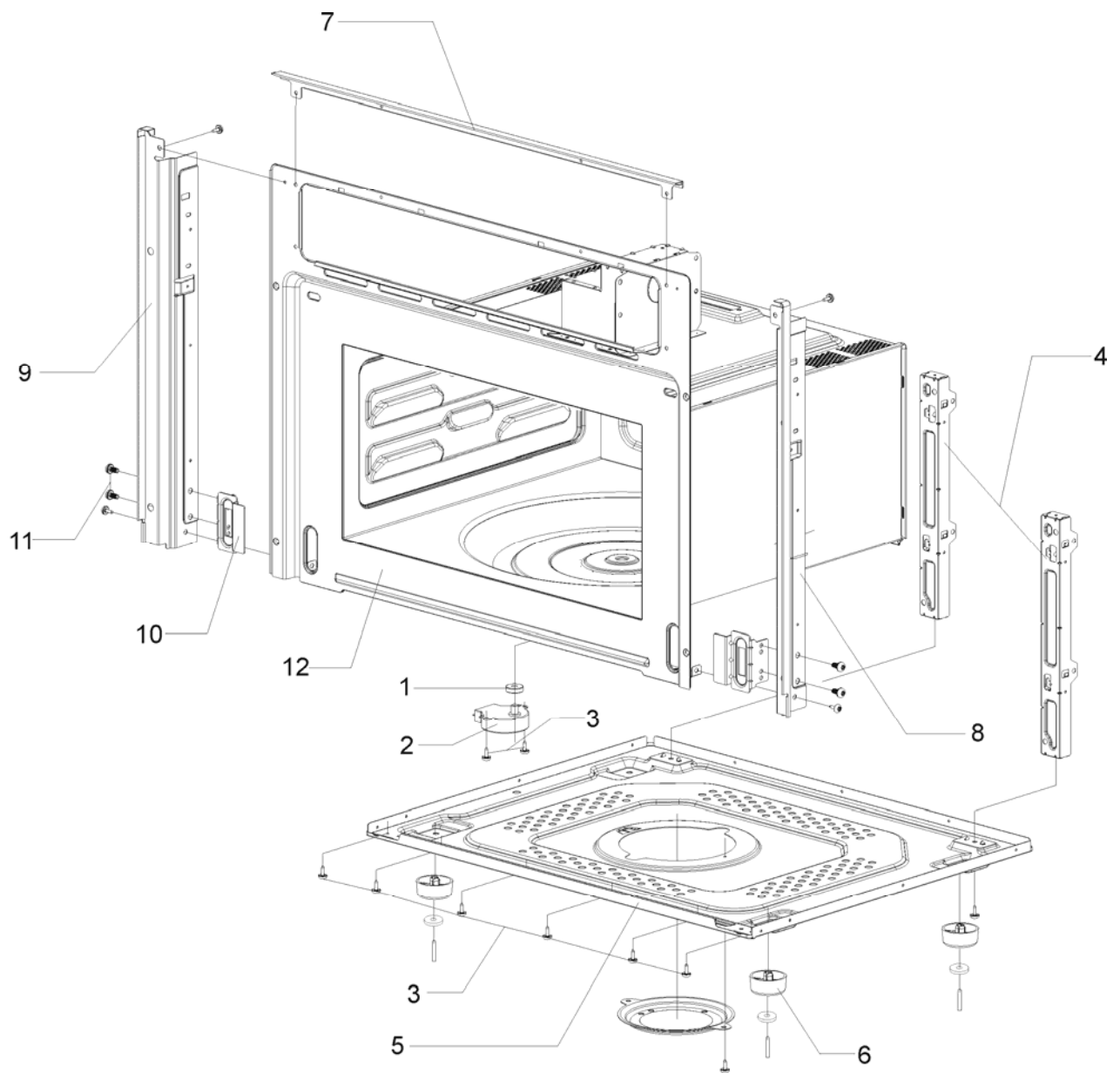
2 DESENHOS DE EXPLOSÃO / EXPLOSION DIAGRAM

2.1 MONTAGEM DOS COMPONENTES DA CAVIDADE / CAVITY ASSEMBLY

N.º	Código Code	Descrição / Description	Qtd. Qty.
1	163223	Vedante silicone p/motor prato / Turntable sealing washer	1
2	162030	Motor Prato Rotativo 2.5/3rpm / Turntable motor 2.5/3rpm	1
3	953310	Par. FDS SF M4x10 PKS CK Zinc. / Screw FDS SF M4x10 PKS CK Zinc.	15
4	163068	Montante traseiro / Rear support	2
5	163387	Base MW - 32 - II / Base MW - 32 - II	1
6	186324	Pé 18/20 cpl. / Feet 18/20 cpl.	4
7	163060	Montante superior lx / Upper metallic trim	1
8	163061	Montante lateral dir. lx / Right metallic trim	1
9	163062	Montante lateral esq. lx / Left metallic trim lx	1
10	163088	Suporte dobradiça MW 32 / Hinge support MW 32	2
11	953312	Par. SF PLUS M5x10 WN 1352 CK Zinc. / Screw SF PLUS M5x10 WN 1352 CK Zinc.	4
12	166162	Carcaça 32 lx MW-Combi MARQ-II. / Cavity 32 lx MW-Combi MARQ-II	1

Notas/ Notes:

(a) \geq Vr. mm – Incluído a partir da Versão mm / Included from Version mm.
 \leq Vr. nn – Incluído até à Versão nn / Included until Version nn.

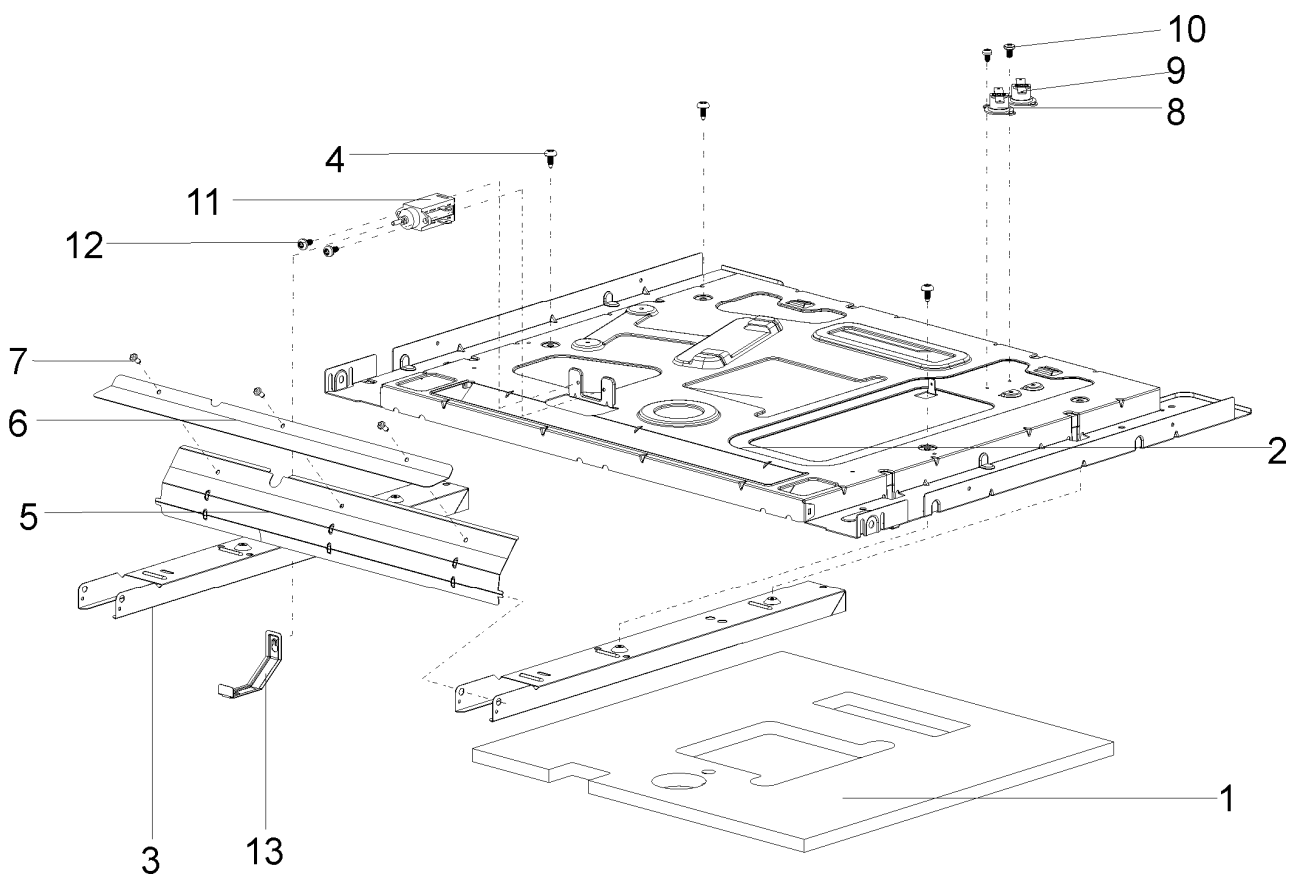


2.2 MONTAGEM DO SUPORTE COMPONENTES / COMPONENTS BRACKET ASSEMBLY

N.º	Código Code	Descrição / Description	Qtd. Qty.
1	163034	Isolamento Térmico topo / <i>Top thermal isolation</i>	1
2	163069	Suporte de componentes / <i>Components bracket</i>	1
3	163219	Reforço suporte componentes – II / <i>Components bracket reinforcement – II</i>	2
4	953310	Par. FDS. SF M4x10 PKS CK Zinc. / <i>Screw FDS. SF M4x10 PKS CK Zinc.</i>	8
5	163076	Borboleta reguladora de ar / <i>Air flap</i>	1
6	163229	Borboleta complemento / <i>Air flap complement</i>	1
7	953187	Rebite 3,2x4,37 ref01801-00404 / <i>Rivet 3,2x4,37 ref01801-00404</i>	3
8	172037	Protector Térmico 140°C / <i>Thermal protector 140°C</i>	1
9	172061	Termóstato 90° Grill / <i>Thermostat 90° Grill</i>	1
10	953315	Par. SF PLUS M3x6K WN 1352 Zinc. / <i>Screw SF PLUS M3x6K WN 1352 Zinc</i>	3
11	162016	Actuador Electromagnético / <i>Electromagnetic actuator</i>	1
12	953314	Par. SF Plus M4x8 WN 1352 CK Zinc. / <i>Screw SF Plus M4x8 WN 1352 CK Zinc.</i>	2
13	163077	Alavanca Borboleta / <i>Air flap lever</i>	1

Notas/ Notes:

(a) \geq Vr. mm – Incluído a partir da Versão mm / *Included from Version mm.*
 \leq Vr. nn – Incluído até à Versão nn / *Included until Version nn.*

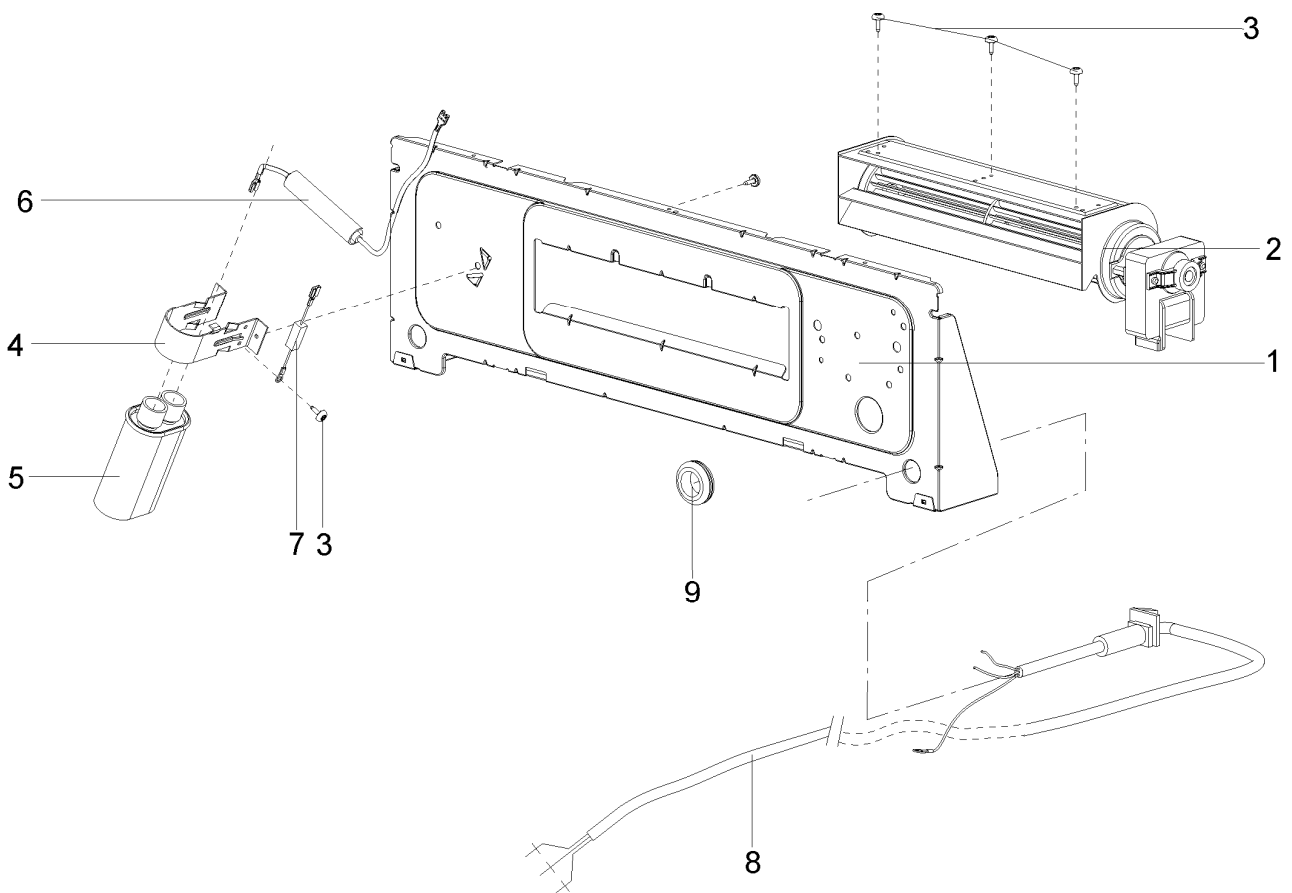


2.3 MONTAGEM DO SUPORTE DO VENTILADOR / FAN SUPPORT ASSEMBLY

N.º	Código Code	Descrição / Description	Qtd. Qty.
1	163073	Suporte ventilador MW – 32 / Fan support MW - 32	1
2	162008	Ventilador tangencial 45mm / Tangencial fan 45mm	1
3	953310	Par. FDS SF M4x10 PKS CK Zinc. / Screw FDS SF M4x10 PKS CK Zinc.	5
4	173332	Abraçadeira condensador / Capacitor bracket	1
5	162009	Condensador 2100V 1,2µF / High voltage capacitor 2100V 1,2 µF	1
6	172128	Fusível alta tensão / High voltage fuse	1
7	172049	Diodo alta tensão / High voltage diode	1
8	162017	Cabo alimen. MW - 32 ST 1,5mm ² / Power supply cord MW – 32 ST 1,5 mm ²	1
9	163134	Passa cabos D.26 / Insulating bushing D.26	1

Notas/ Notes:

(a) ≥ Vr. mm – Incluído a partir da Versão mm / Included from Version mm.
≤ Vr. nn – Incluído até à Versão nn / Included until Version nn.

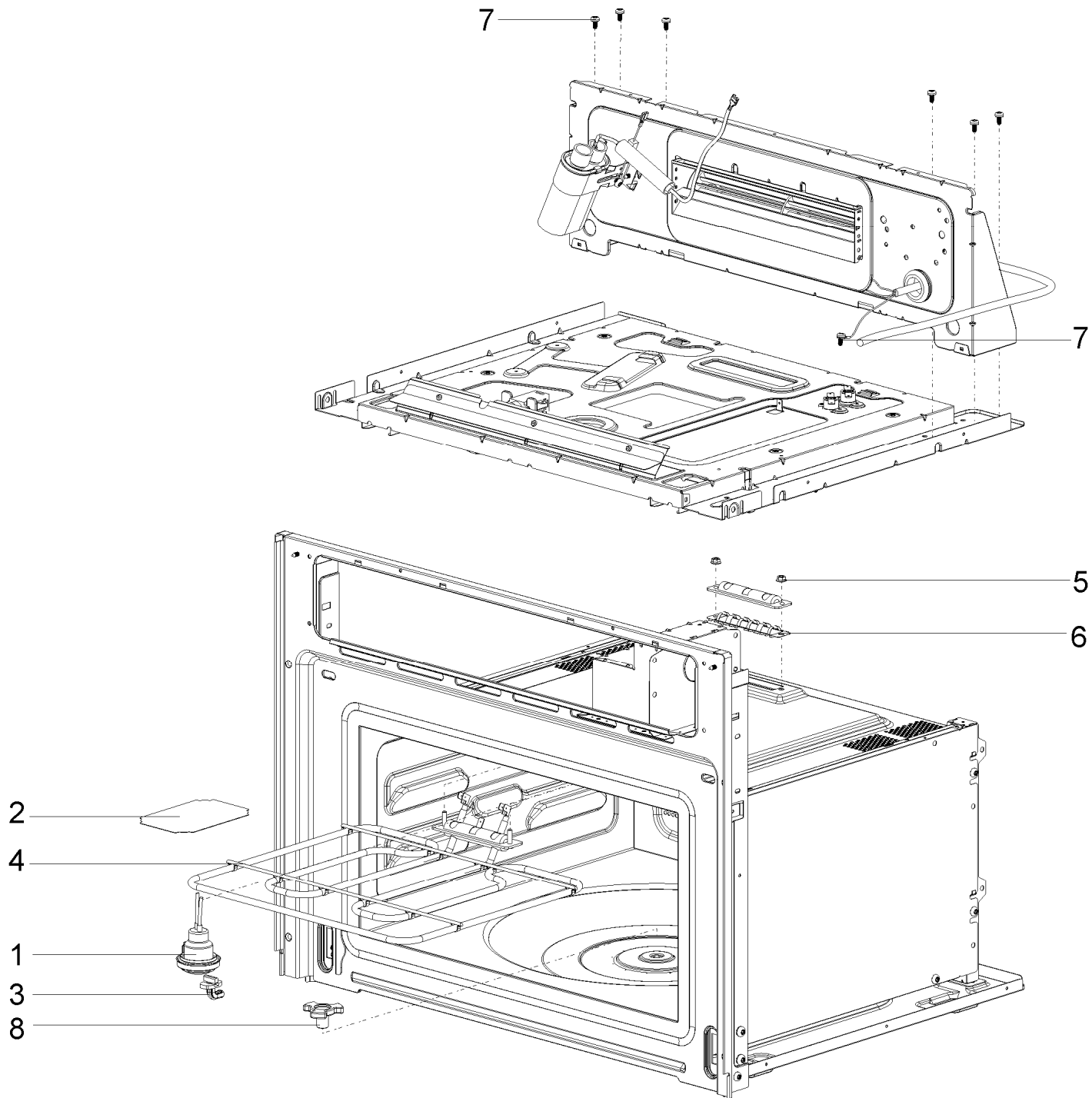


2.4 MONTAGEM DE COMPONENTES / COMPONENTS ASSEMBLY

N.º	Código Code	Descrição / Description	Qtd. Qty.
1	162099	Suporte lâmpada halo. c/ terminais / <i>Halogen lamp holder with terminals</i>	1
2	183392	Tampa mica 18/20 / <i>Wave-guide cover 18/20</i>	1
3	163566	Suporte cerâmico – II MW 32 / <i>Ceramic holder – II MW 32</i>	1
4	162112	Res.grill-II 1500W/ <i>Grill heater - II 1500W</i>	1
5	953384	Porca sext. M4 Recar. DIN 6923 / <i>Nut M4 DIN 923</i>	2
6	163145	Junta vedação microondas / <i>Microwave seal</i>	1
7	953314	Par. SF Plus M4x8 WN 1352 CK Zinc. / <i>Screw SF Plus M4x8 WN 1352 CK Zinc.</i>	7
8	163019	Acoplamento motor – IV / <i>Motor coupling - IV</i>	1

Notas/ Notes:

(a) \geq Vr. mm – Incluído a partir da Versão mm / *Included from Version mm.*
 \leq Vr. nn – Incluído até à Versão nn / *Included until Version nn.*

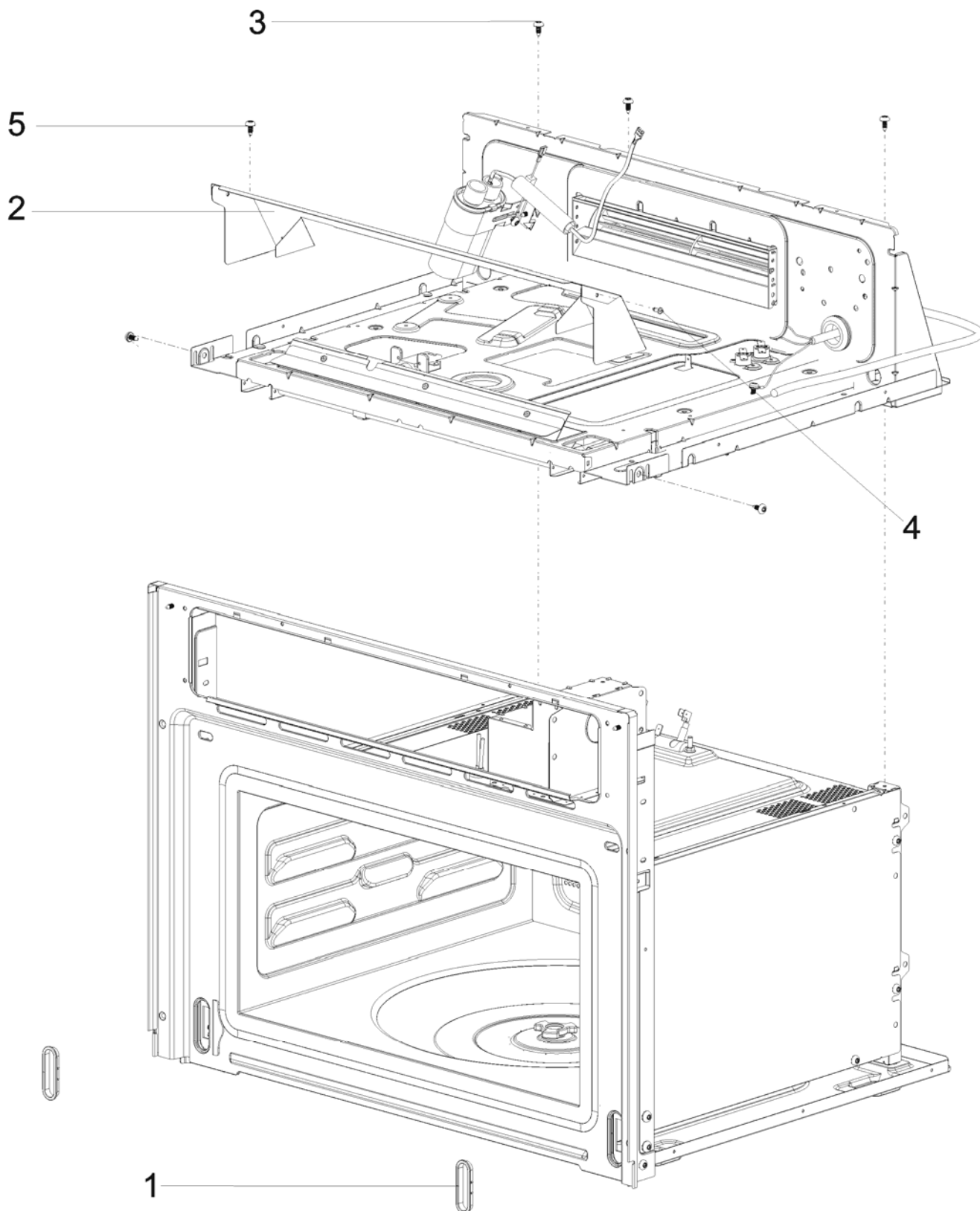


2.5 MONTAGEM DA CONDUTA DE AR / AIR DUCT ASSEMBLY

N.º	Código Code	Descrição / Description	Qtd. Qty.
1	163003	Tampa dobradiça / Hinge cover	2
2	163303	Conduta ar interna peça C1-II / Internal air duct C1-II	1
3	953310	Par. FDS SF M4x10 PKS CK Zinc. / Screw FDS SF M4x10 PKS CK Zinc	4
4	953187	Rebite 3,2x4,37 ref.01801-00404/ Rivet 3,2x3,47 ref.01801-00404	2
5	953314	Parafuso SF Plus M4x8 WN 1352 Ck zinc. / Screw SF Plus M4x8 WN 1352 Ck zinc.	2

Notas/ Notes:

(a) \geq Vr. mm – Incluído a partir da Versão mm / Included from Version mm.
 \leq Vr. nn – Incluído até à Versão nn / Included until Version nn.

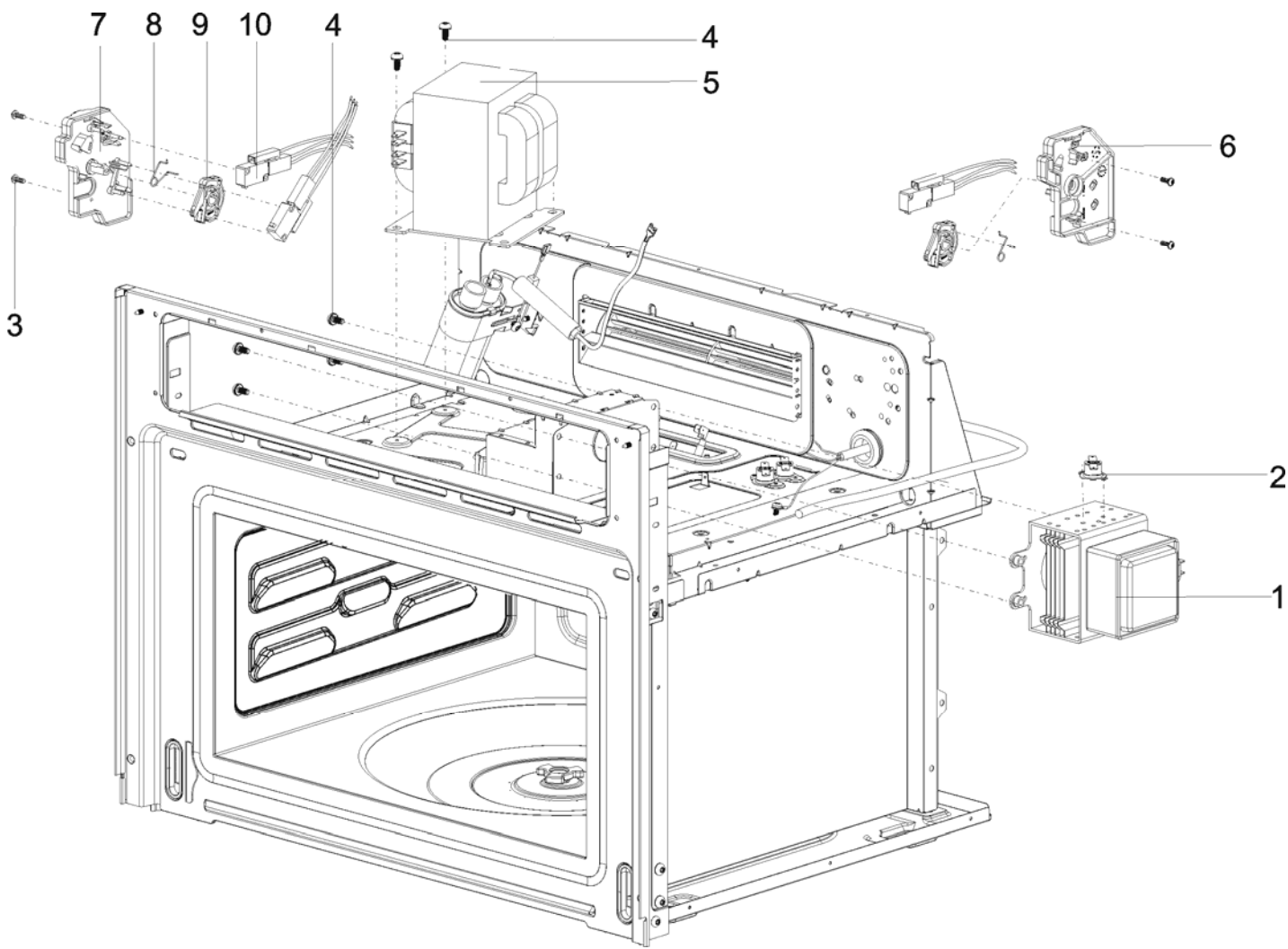


2.6 MONTAGEM DE COMPONENTES ELÉTRICOS / *ELECTRIC COMPONENTS ASSEMBLY*

N.º	Código Code	Descrição / Description	Qtd. Qty.
1	162004	Magnetron 1000W – II / <i>Magnetron 1000W – II</i>	1
2	172037	Protector térmico 140º / <i>Thermal protector 140º switch</i>	1
3	953311	Par. PT K 35x10 WN 1451 Zinc. / <i>Screw PT K 35x10 WN 1451 Zinc.</i>	4
4	953312	Par. SF PLUS M5x10 WN 1352 CK Zinc. / <i>Scr. SF PLUS M5x10 1352 CK Zinc.</i>	6
5	162005	Transformador 1000W-II / <i>Transformer 1000W-II</i>	1
6	163026	Caixa linguetes dir. / <i>Right interlock box</i>	1
7	163027	Caixa linguetes esq. / <i>Left interlock box</i>	1
8	163030	Mola Heli. Cilind. Angular / <i>Angular spring</i>	2
9	163025	Came caixa linguetes / <i>Interlock box cam</i>	2
10	172262	Micro interruptor inversor c/ term. 4,8 / <i>Micro switch with terminals 4,8</i>	3

Notas/ Notes:

(a) ≥ Vr. mm – Incluído a partir da Versão mm / *Included from Version mm.*
≤ Vr. nn – Incluído até à Versão nn / *Included until Version nn.*

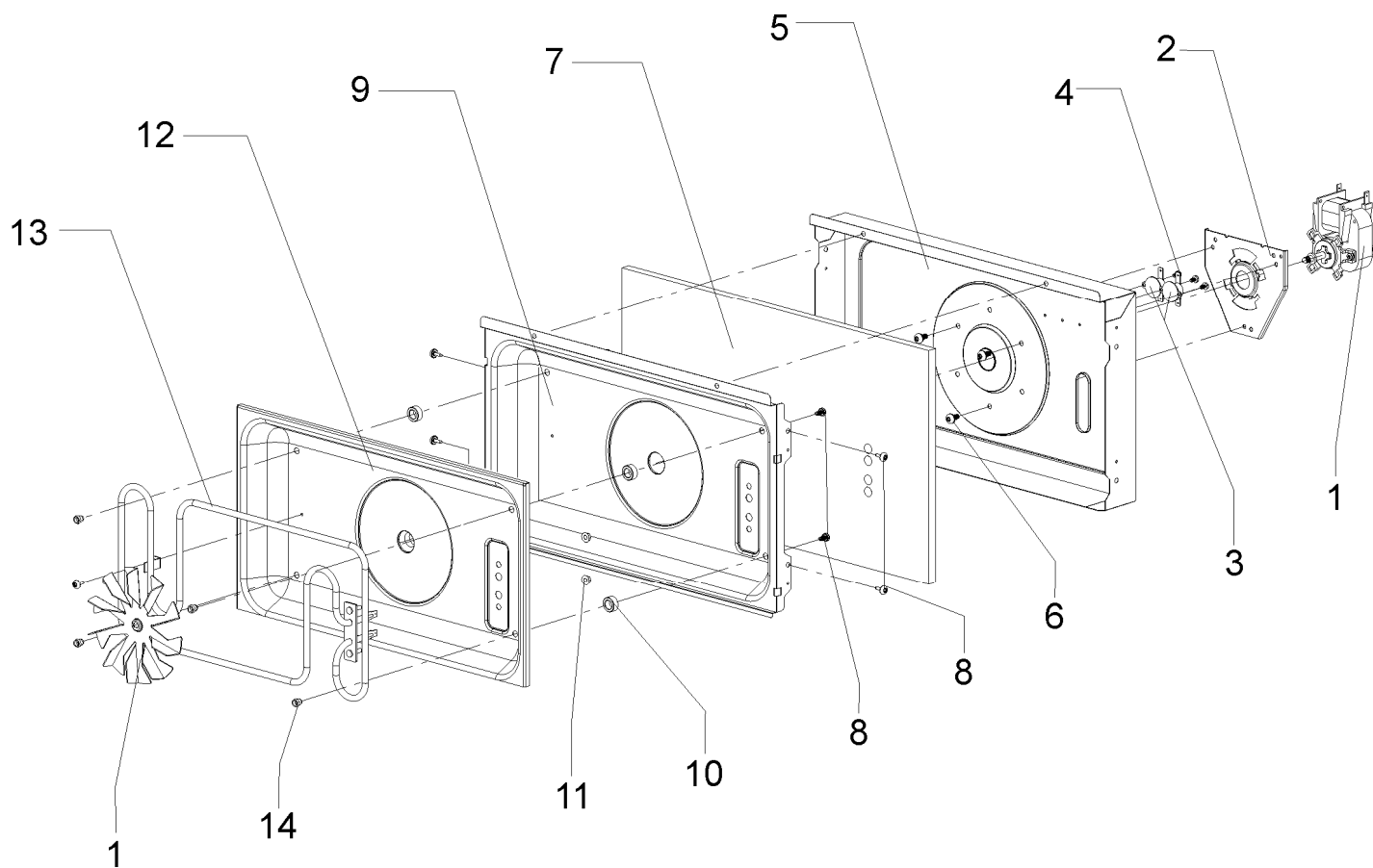


2.7 MONTAGEM DE COMPONENTES TURBO / COMPONENTS ASSEMBLY

N.º	Código Code	Descrição / Description	Qtd. Qty.
1	162012	Ventilador turbo MW 32 / Fan MW 32	1
2	163092	Flange suporte motor turbo / Flange motor support	1
3	172124	Termóstato 150 G / Thermostat 150 G	1
4	953354	Par. FDS SF-M3,5x8PKS TorxT-20 Zn.A / Scr. FDS SF-M3,5x8PKS TorxT-20 Zn.A	2
5	163075	Caixa isolamento turbo / Isolation box	1
6	953312	Par. SF PLUS M5x10 WN 1352 CK Zinc. / Scr. SF PLUS M5x10 1352 CK Zinc.	3
7	163037	Isolamento térmico turbo externo / External thermal isolation	1
8	953310	Par. FDS SF M4x10 PKS CK Zinc. / Scr. FDS SF M4x10 PKS CK Zinc.	9
9	163074	Ante câmara turbo / Turbo antechamber	1
10	163151	Casquilho distanciador turbo / Spacer socket	4
11	953384	Porca sext.M4recart.DIN6923 zn / Nut .M4 recart.DIN6923 zn	2
12	163152	Ante câmara turbo – II / Turbo antechamber - II	1
13	162011	Resistência turbo 1600W / Convection heater 1600W	1
14	953360	Rebite ros.M4 Ref: 09658-00413 / Rivet M4 Ref: 09658-00413	4

Notas/ Notes:

(a) \geq Vr. mm – Incluído a partir da Versão mm / Included from Version mm.
 \leq Vr. nn – Incluído até à Versão nn / Included until Version nn.

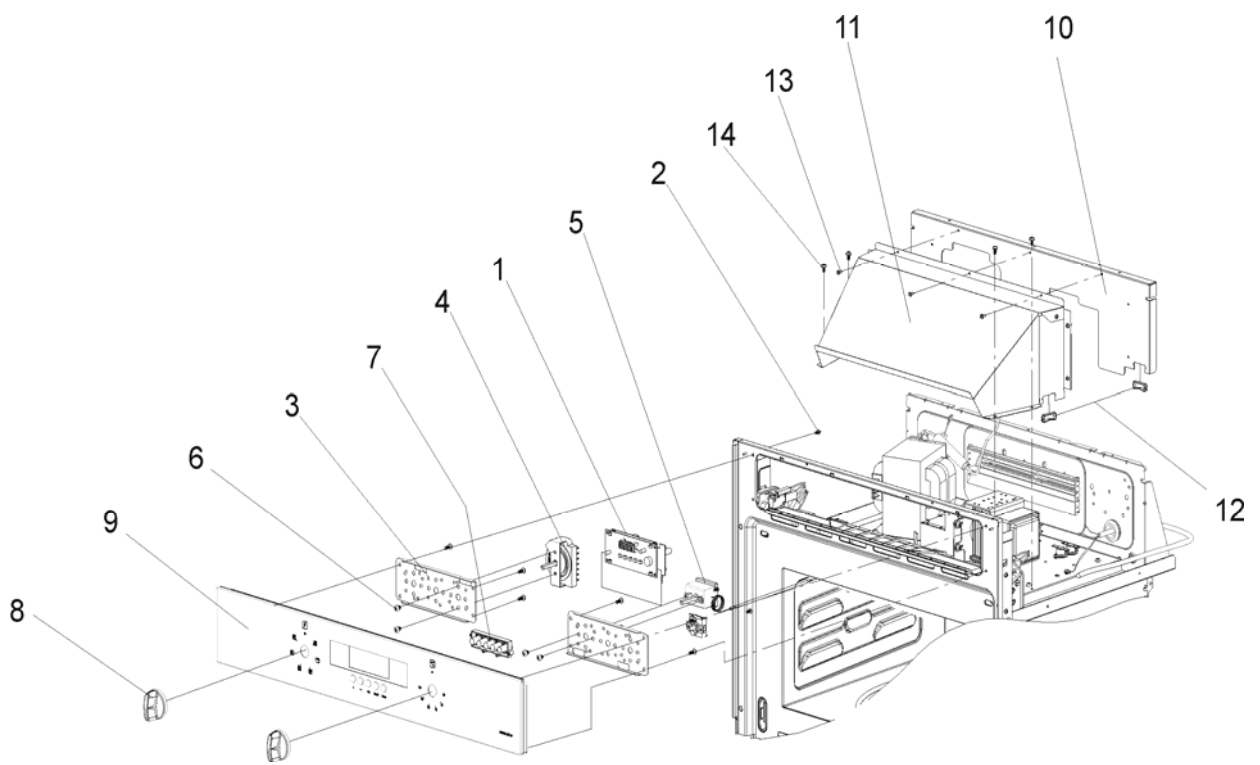


2.8 MONTAGEM DO PAINEL DE COMANDOS / CONTROL PANEL ASSEMBLY

N.º	Código Code	Descrição / Description	Qtd. Qty.
1	162052	Cont. Hib. MW32 MGT C5 AZ / Controller MW32 MGT C5 AZ	1
2	953311	Paraf. PT K 35x10 WN 1451 Zinc. / Screw PT K 35x10 WN 1451 Zinc	12
3	163249	Suporte fix.comp.painel / Control pannel support	2
4	162042	Selector funções 7 pos.. / Function selector 7 positions	1
5	162041	Termóstato bolbo / Thermostat	1
6	953382	Paraf. SF Plus M4x6 WN 1361 Zinc. / Screw SF Plus M4x6 WN 1361 Zinc.	4
7	163271	Teclas MW-32 C5 Tipo Inox / Keyboard KeysMW-32 C5 s.s.	1
8	163540	Botão tipo inox / Button s.s.	2
9	166782	Ap.com. FIAMMA MW38.10CG col. / Control pannel support FIAMMA MW38.10CG	1
10	163114	Conduta ar interna A1 / Internal air duct A1	1
11	163225	Conduta ar interna B1 / Internal air duct B1	1
12	163133	Passa cabos rect. 25x12 / Rectangular insulating bushing 25x12	2
13	953187	Rebite 3,2x4,37 ref01801-00404/ Rivet 3,2x4,37 ref01801-00404	9
14	953314	Paraf. SF Plus M4x8 WN 1352 CK Zinc. / Screw SF Plus M4x8 WN 1352 CK Zinc	4

Notas/ Notes:

(a) \geq Vr. mm – Incluído a partir da Versão mm / Included from Version mm.
 \leq Vr. nn – Incluído até à Versão nn / Included until Version nn.

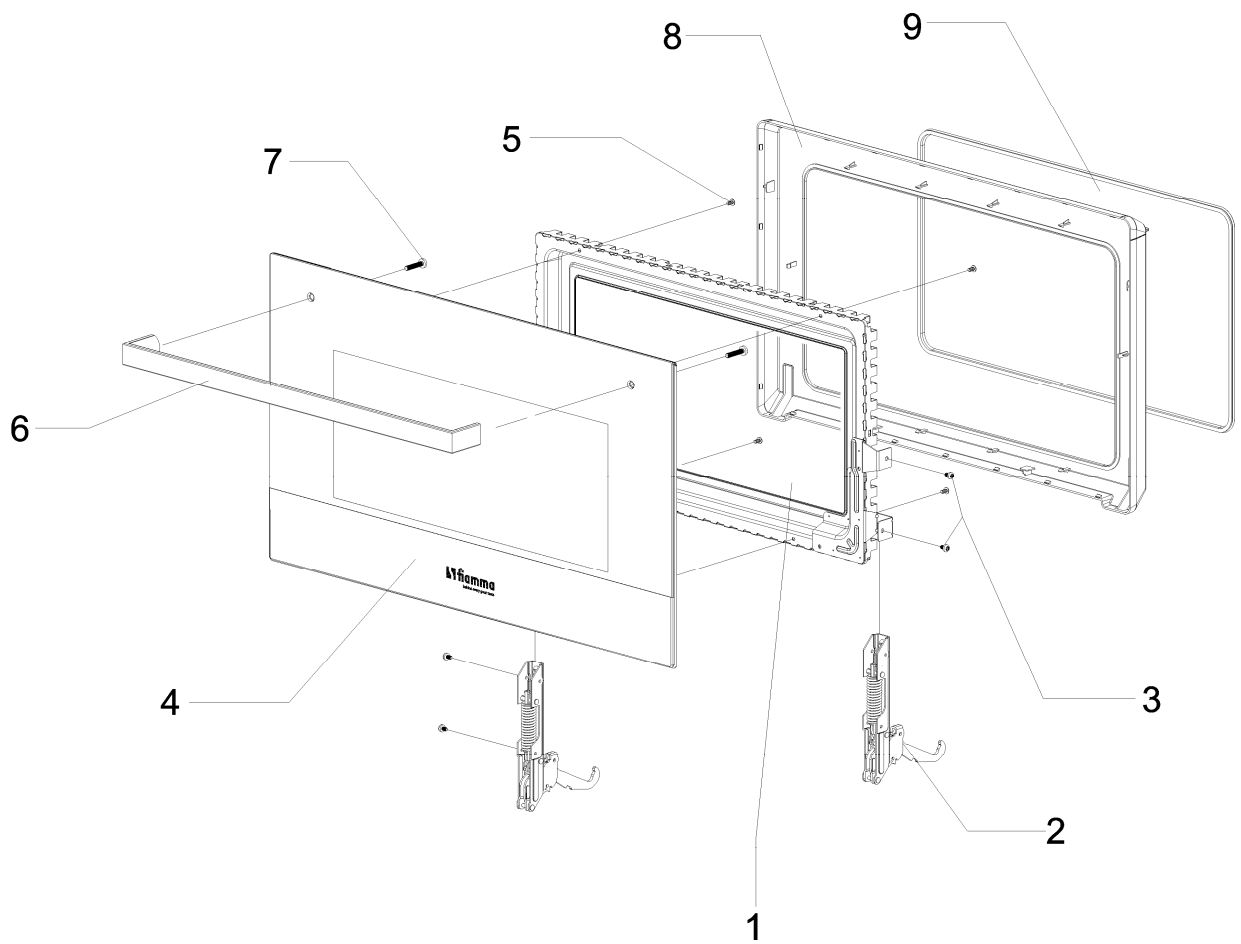


2.9 MONTAGEM DA PORTA / DOOR ASSEMBLY

N.º	Código Code	Descrição / Description	Qtd. Qty.
1	166025	Porta mw-32 c/vidro PR./ Door mw-32 with glass black	1
2	163014	Dobradiça porta / Hinge door	2
3	953382	Par. SF PLUS M4x6 WN 1361 CK Zinc. / Screw SF M4x6 WN 1361 CK Zinc.	4
4	166778	Fontal porta FIAMMA MGT col. / Door Front FIAMMA MGT	1
5	953381	Par. PT K 35x7 WN 1452 Zinc. / Screw PT K 35x7 WN 1452 Zinc.	10
6	163863	Puxador porta P.472 KAG / Door handle P.472 KAG	1
7	953390	Par. M5x16 "t D7985" T20 c/ rec.z / Screw M5x16 "t D7985" T20 c/ rec.z	2
8	163001	Aro interno porta / Internal door frame	1
9	163421	Perfil silicone porta - II/ Door silicon rubber seal – II	1

Notas/ Notes:

(a) ≥ Vr. mm – Incluído a partir da Versão mm / Included from Version mm.
≤ Vr. nn – Incluído até à Versão nn / Included until Version nn.

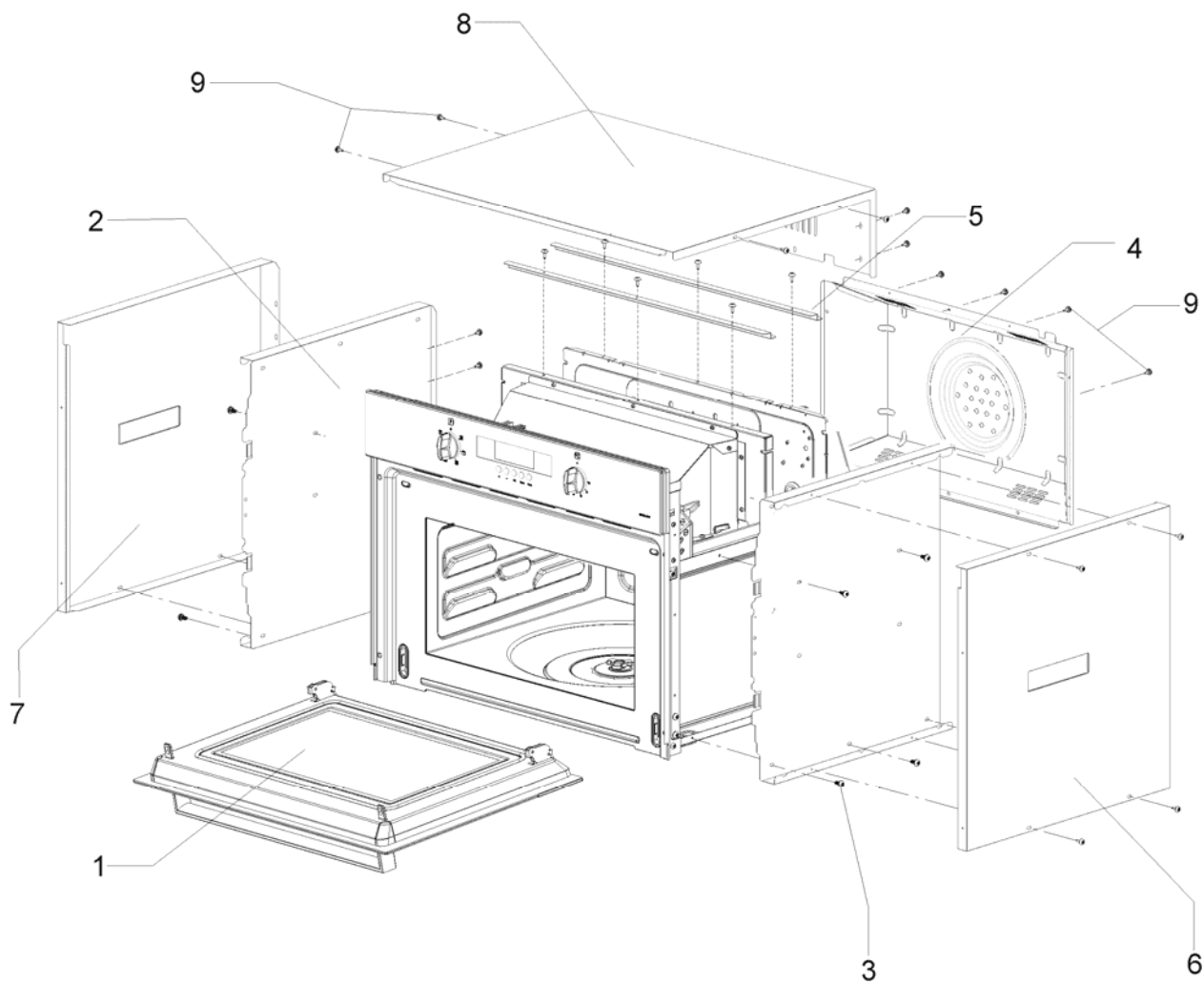


2.9 MONTAGEM DAS ENVOLVENTES / ENCLOSURE ASSEMBLY

N.º	Código Code	Descrição / Description	Qtd. Qty.
1	166777	Porta MGT FIAMMA lx cpl. / Door MGT FIAMMA lx	1
2	163389	Envolvente lateral interna / Internal enclosure	2
3	953314	Par. SF PLUS M4x8 WN 1352 CK Zinc. / Screw SF PLUS M4x8 WN 1352 CK Zinc.	10
4	163065	Envolvente traseira turbo / Turbo rear enclosure s.s.	1
5	163395	Complemento envolvente topo-II / Upper enclosure complement-II	2
6	163390	Envolvente lateral direita – II lx. / Right enclosure - II s.s.	1
7	163391	Envolvente lateral esquerda - II lx./ Left enclosure – II s.s.	1
8	163392	Envolvente topo – II lx / Upper enclosure – II s.s.	1
9	953310	Par. FDS SF M4x10 PKS CK Zinc. / Screw FDS SF M4x10 PKS CK Zinc.	30

Notas/ Notes:

(a) \geq Vr. mm – Incluído a partir da Versão mm / Included from Version mm.
 \leq Vr. nn – Incluído até à Versão nn / Included until Version nn.



2.10 CONJUNTO DE ACESSÓRIOS / ACCESSORIES SET

N.º	Código Code	Descrição / Description	Qtd. Qty.
1	163616	Suporte rotativo 32-II/ <i>Rotating bracket 32-II</i>	1
2	163617	Roda 32-II / <i>Wheel 32-II</i>	3
3	163388	Bandeja vidro d.320 / <i>Glass tray d.320</i>	1
4	163008	Bandeja rectangular / <i>Rectangular tray</i>	1
5	163009	Grelha rectangular / <i>Rectangular griddle</i>	1
6	163396	Pega lateral P2-54 / <i>Lateral catches P2-54</i>	2

Notas/ Notes:

(a) \geq Vr. mm – Incluído a partir da Versão mm / *Included from Version mm.*
 \leq Vr. nn – Incluído até à Versão nn / *Included until Version nn.*

