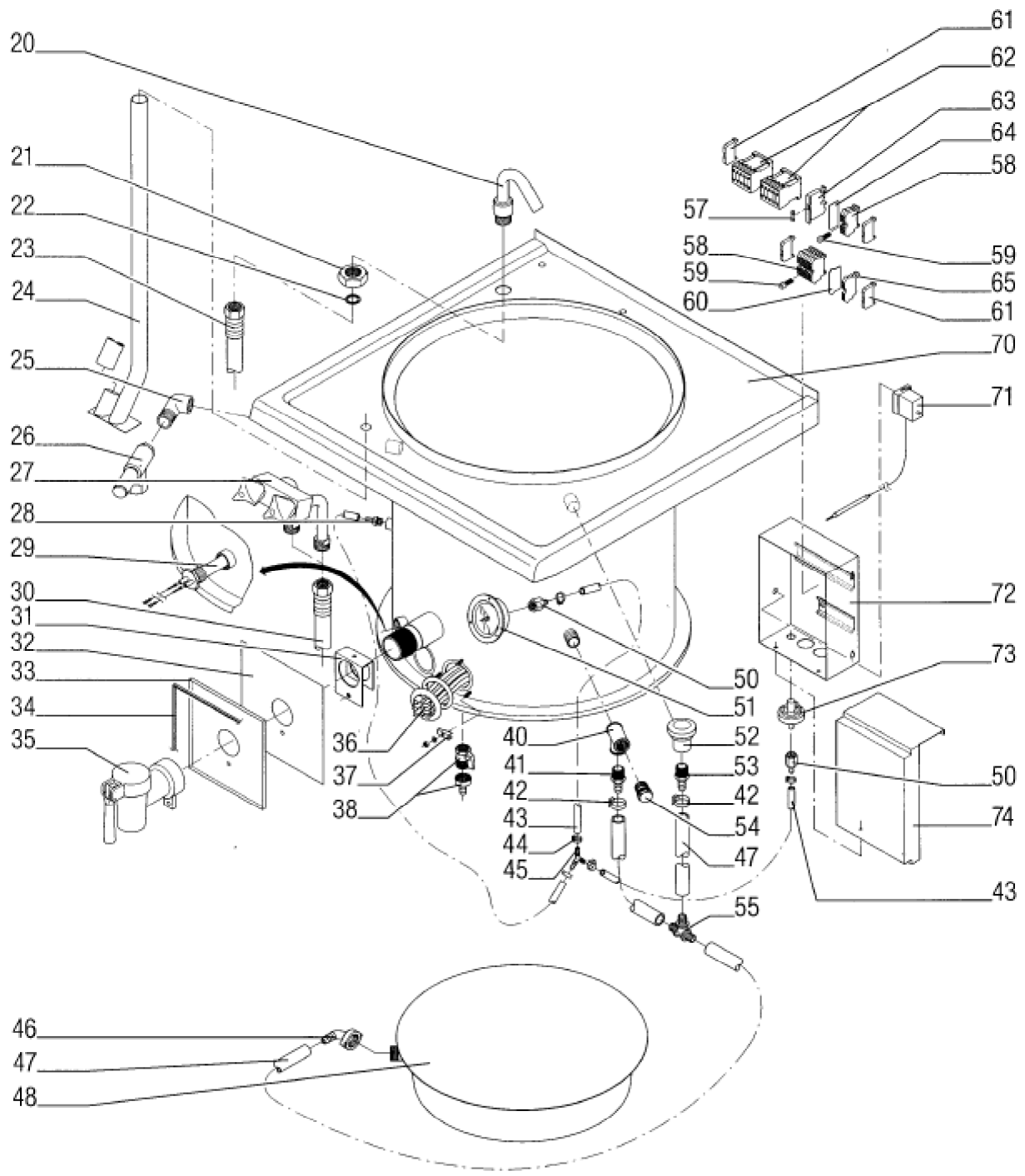


Seite	Position	Kreditorart.Nr	GB	DE
001	001	941165004	lid round	Deckel rund
001	002	356406	ball shaped knob	Kugelknopf
001	003	183236	power control element 230 V (Nur HG)	Energieregler 230 V (Nur HG)
001	004	941168002	control panel assembly	BG-Schalterblende
001	005	184120	indicator light green 220V	Leuchtmelder grün 220V
001	006	060306	axle seal	Achsdichtung
001	007	189009	knob with flat spring black	Knebel mit Blattfeder schwarz
001	008	141078	scale ring f. bain-marie (VAR-027)	Skalenring (VAR-027)
001	009	141082	scale ring f. bain-marie	Skalenring
001	010	184118	indicator light 220V white	Leuchtmelder 220V weiß
001	011	800261010	front panel, fascia	Frontblende
001	012	131627	cover swivel joint	Deckeldrehgelenk
001	013	942063002	drain strainer	Auslaufsieb
001	014	183011	control switch	Regulierschalter
001	015	100105	manufacturer's label Küppersbusch	Firmenschild Küppersbusch
001	016	062300	foot of the unit	Gerätefuß



Seite	Position	Kreditorart.Nr	GB	DE
003	020	178419	water inlet 3/4"	Einlaufarmatur 3/4"
003	021	166103	counter nut 3/4"	Gegenmutter 3/4"
003	022	060520	gasket 3/4"	Dichtung 3/4"
003	023	151401	Hose connector flexible 600lg.	Schlauchverbindung flexibel 600lg.
003	024	135449	Upper panel drainage	Oberplattenentwässerung
003	025	166008	angle 1/2"	Winkel 1/2"
003	026	151701	safety valve	Sicherheitsventil
003	027	151603	Mixing valve complete	Mischventil kpl.
003	028	146218	hose sleeve	Schlauchtülle
003	029	181729	pilot heating element	Pilotheizkörper
003	030	151402	Hose connector , flexible 1200 lg.	Schlauchverbindung , flexibel 1200 lg.
003	031	991909002	fastening drain valve	Befestigung Entleerhahn
003	032	060989	insulation for fascia	Isolierung für Blende
003	033	738676010	fascia behind drain valve	Blende hinter Entleerhahn
003	034	358470	silicon-foam section black	Silikon-Schaumprofil schwarz
003	035	150301	Safety run-off tap	Sicherheits-Auslaufhahn
003	036	182416	immersion heater 6 kW	Tauchheizkörper 6 kW
003	036	782798004	pipe heating element curved 6000W, 230V	Rohrheizkörper gebogen 6000W, 230V
003	037	144280	gripping yoke	Spannbrücke
003	037	156993	serrated lock washer 5,3 CuSn8	Fächerscheibe 5,3 CuSn8
003	037	154895	hex nut M5	Sechskantmutter M5
003	038	151000	globe valve	Kugelhahn
003	040	166061	t-iron 1/2"	T-Stück 1/2"
003	041	166202	nipple	Nippel
003	041	151800	connection Backflow impeder	Anschluss Rückflußverhinderer
003	042	260254	hose clamp 16-25 mm	Schlauchschnalle 16-25 mm
003	043	071261	low pressure hose	Niederdruckschlauch
003	044	260264	hose clamp 13 mm	Schlauchschnalle 13 mm
003	045	062214	y-shaped hose connecting piece	Y-Schlauchverbindungsstutzen
003	046	111600	threaded angle fitting	Winkelverschraubung
003	047	061000	steam hose	Dampfschlauch
003	048	132301	Pressure expansion tank	Druckausdehnungsgefäß
003	050	111906	hose sleeve for Gauge	Schlauchtülle für Manometer
003	051	151500	pressure gauge	Druckmeßgerät
003	052	150901	Automatic steam vent	Automatischer Dampfentlüfter
003	053	165309	hose sleeve	Schlauchtülle
003	054	151800	connection Backflow impeder	Anschluss Rückflußverhinderer
003	055	060800	T-pipe connector collar	T-Schlauchverbindungsstutzen
003	057	216325	fine-wire fuse 4 A	Feinsicherung 4 A
003	058	185584	junction terminal 4 mm ²	Durchgangsklemme 4 mm ²
003	059	185594	transversal bridge	Querbrücker
003	060	185592	isolating plate 4mm ²	Trennplatte 4mm ²
003	061	185587	end holder Typ 209 -101	Endhalter Typ 209 -101
003	062	163500	contactor LS05-4, 230V	Schütz LS05-4, 230V
003	063	184683	safety clamp	Sicherungsklemme
003	064	186276	stop plate	Abschlußplatte
003	065	185589	protective conductor clamp 16 mm ²	Schutzleiterklemme 16 mm ²
003	071	176587	temperature limiter 51.31995.080, 142 °C	Temperaturbegrenzer 51.31995.080, 142 °C
003	072	941163002	base	Boden
003	073	176197	pressure switch	Druckschalter
003	074	800258010	lid	Deckel