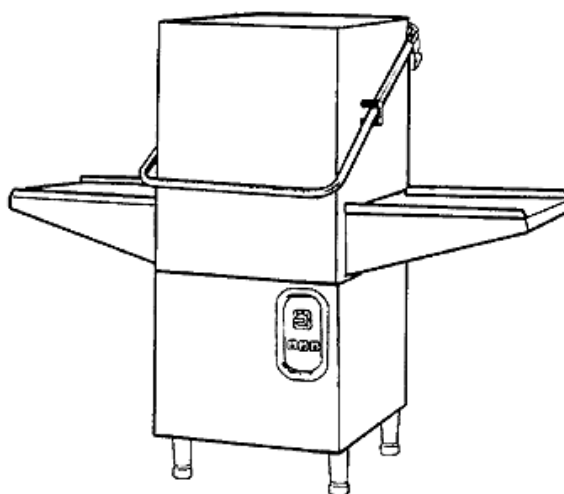


PARTI DI RICAMBIO  
PIECES DETACHEES  
SPARE PARTS  
ERSATZTEILE  
LISTA DE RECAMBIOS

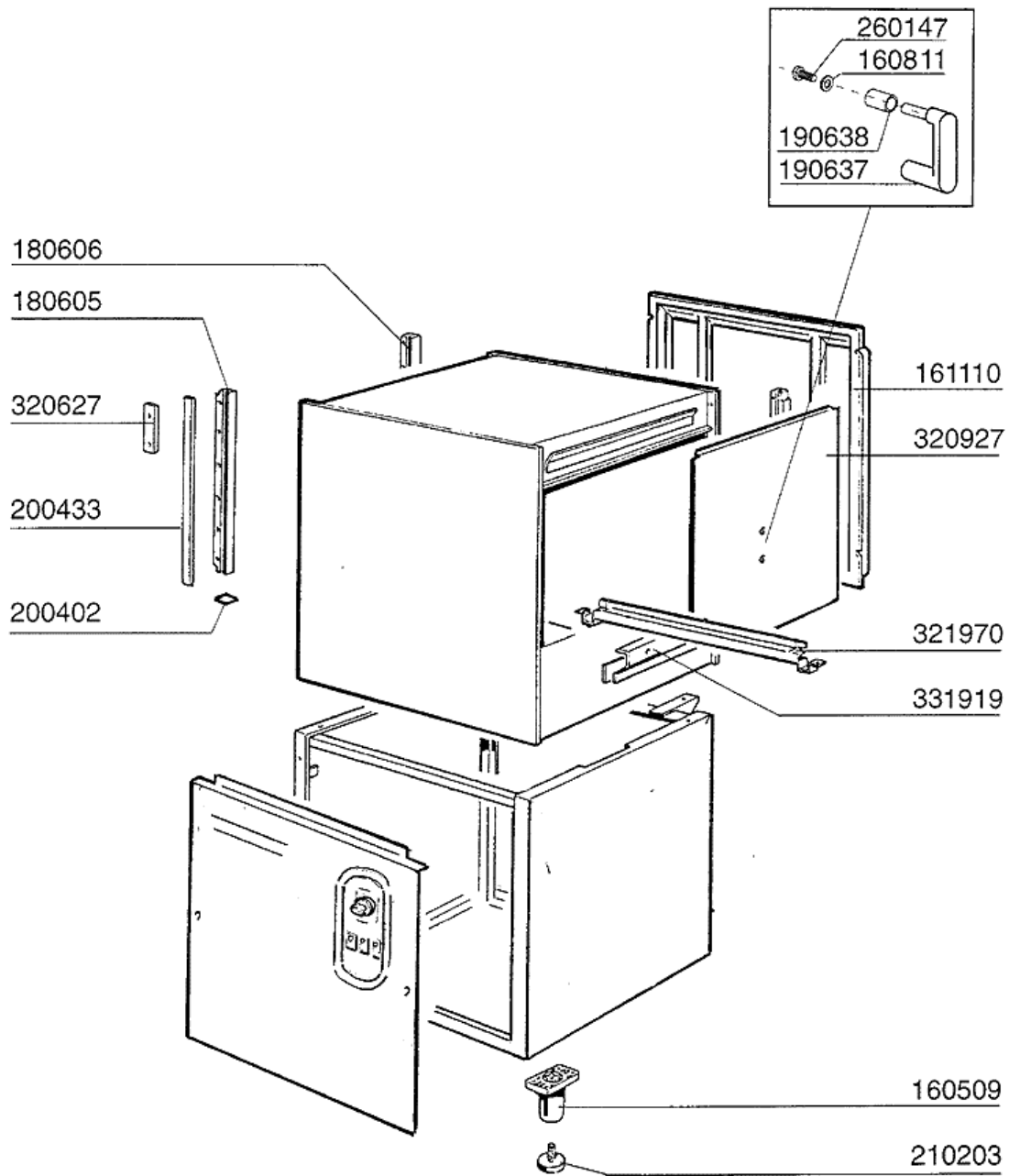
**C 75 BT**

9/97



01 - 1999 S. AG.

## 2 - Karosserie

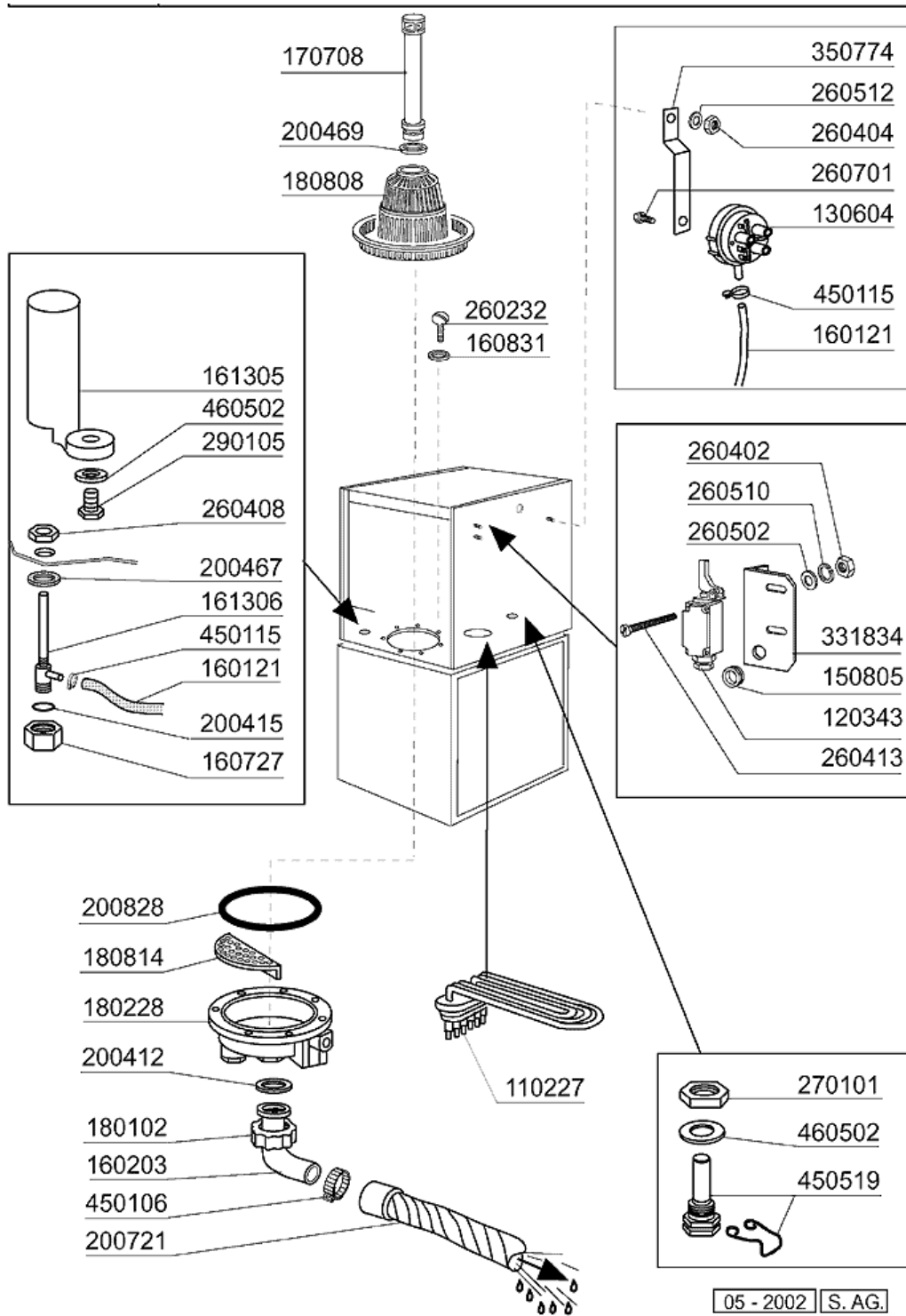


11-1998 | S.A.G. | 01

## 2 - Karosserie

CODE	BEZEICHNUNG
160509	FUSSHALTER
160811	GLEITRING F2 18X8,5 X1 ALGOF
161110	HINTERE ABDECKUNG S90-C85-140
180605	RECHTE TUERFUEHRUNG C30-70
180606	LINKE TUERFUEHRUNG C30-70
190637	FÜHRUNG FÜR "C"-TÜR
190638	ROLLE FÜR C-TÜRFÜHRUNG
200402	MOOSGUMMI 25X4 SCHWARZ SELBSTK
200433	MOOSGUMMI SELBSTKLEB. 6X2,5 NE
210203	GUMMIFUSS 30 MM
260147	SCHRAUBE TE 8X12
320627	BEFESTIGUNGSPLATTE F.FUEHRUNG.
320927	TÜR C30 C70
321970	KORBFUEHRUNG
331919	HALTERUNG SPRITZSCHUTZ C75

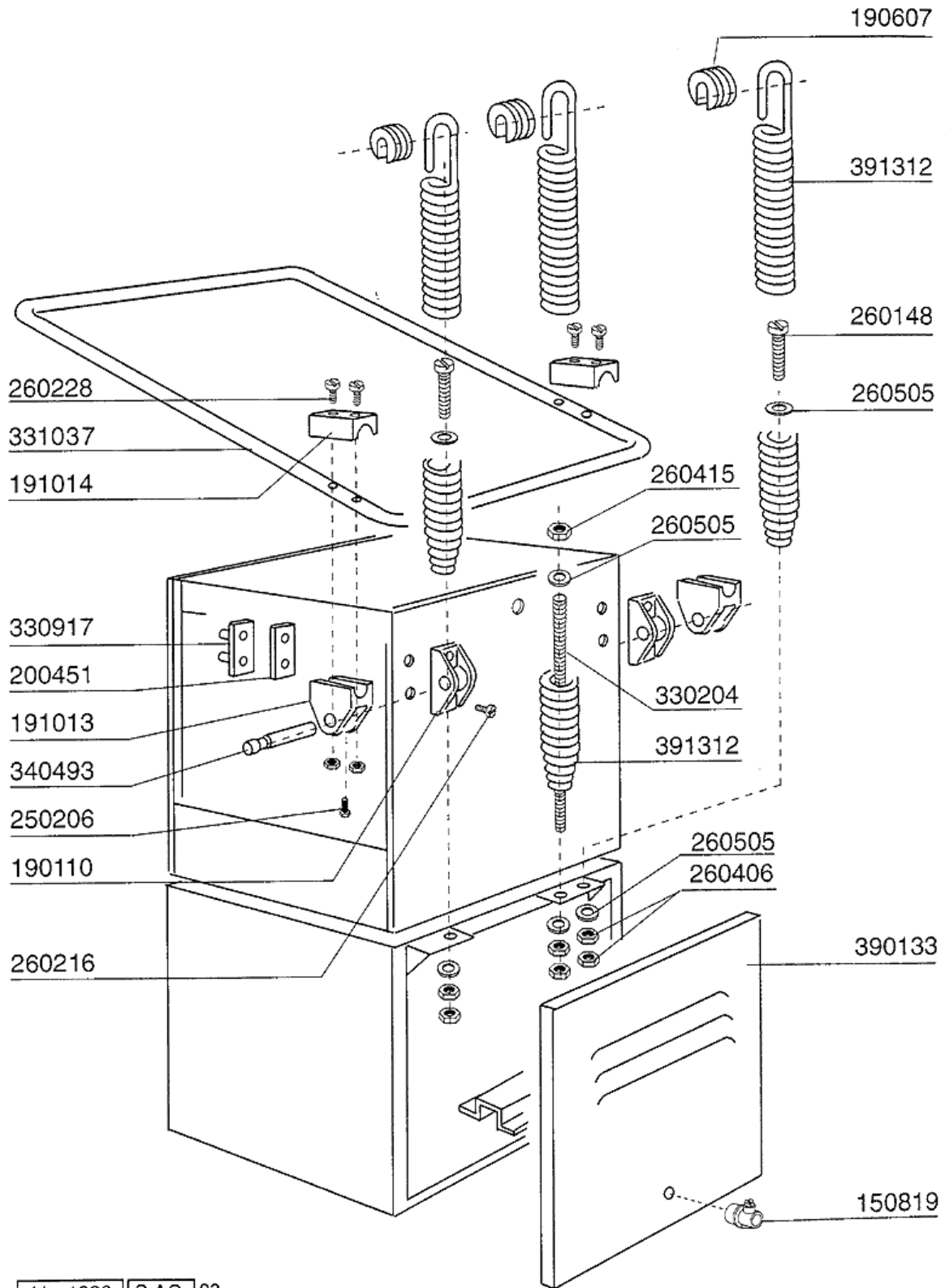
### 3 - Tank



### 3 - Tank

CODE	BEZEICHNUNG
110227	HEIZKÖRPER 3000W 230/400V
120343	ENDSCHALTER (120364)
130604	DRUCKSCHALTER 80-50 71148 1 NI
150805	KABELDURCHGANG 18X22X1
160121	SCHLAUCH EPDM D. 5 X 9
160203	KNIESTUECK 1"1/2 N-S-F-C /ABLA
160727	PFROPFEN 1/2 NTP CAP
160831	GLEITRING F2 17X6X3
161305	LUFTFALLE F45-80
161306	SCHLAUCH FÜR LUFTFALLE F45-80
170708	ÜBERLAUFROHR H 215 X F3 C30-F8
180102	GEWINDERING F.ABLAUFST.1"1/2 F
180228	ANSAUGWANNE OHNE DRUCKWAECHTER
180808	FILTER F2-F45-55-80
180814	SCHUTZFILTER V.ANSAUGPUMPE F
200412	DICHTUNG ABLAUF11/2" 45X33X3
200415	DUTRAL DICHTUNG -F2 18,5X10X3
200467	DUTR. DICHTUNG F.LUFTFALLE
200469	STANDROHRDICHTUNG 45X35,5X7
200721	ABLAUFSCHLAUCH 28X35 2MT.
200828	O-RING 183,75X190,81X3,53
260232	ROSTFR.ST TB SCHRAUBE 6X25 B15
260402	MUTTER IN ROSTFR.STAHL D4 UNI
260404	ROSTFR.STAHLERN.MUETTER D6 UNI
260408	MUTTER D.12
260413	ROSTF. STAHLERN. MUETTER D5
260502	FLACHSCHEIBE D.4
260510	GROWERSCHIEBE D.4
260512	ROSTFR.ST.GROWERSCHIEBE D6
260701	SCHRAUBE 3,5X9,5
270101	SECHSWINKL.GEGENMUTT.1/2"
290105	TE-MS-STOPFEN 1/2"
331834	WINKEL FÜR MIKROSCHALTER C70-7
350774	WINKEL
450106	SCHLAUCHSCH. H=12,2 32-44
450115	ELASTISCHE SCHELLE D. 8,3/7,8
450519	SCHUTZHÜLLE FÜR TANKTHERMOSTAT
460502	ASBESTDICHTUNG 30X21X2

#### 4 - Griff

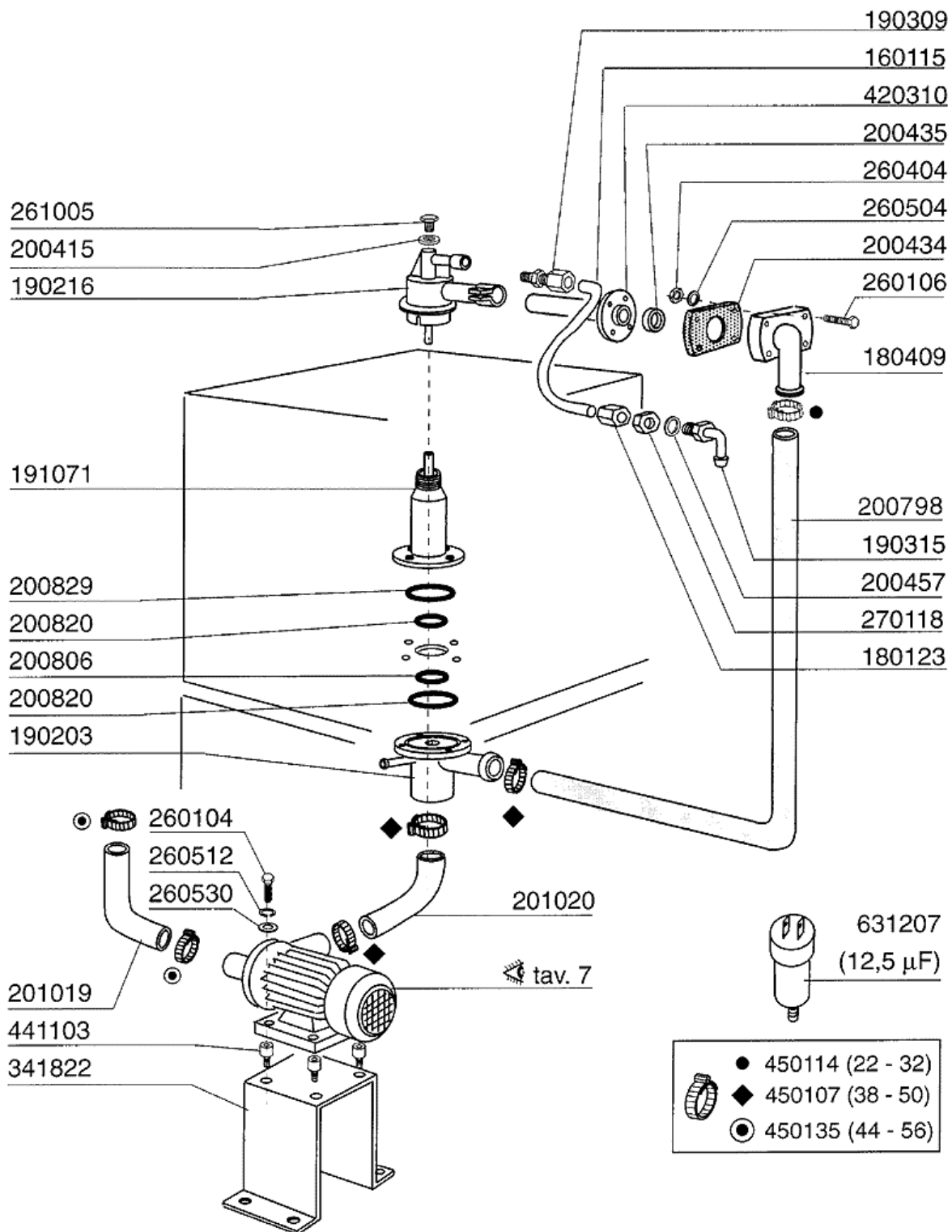


11 - 1998 S.A.G. 03

#### 4 - Griff

CODE	BEZEICHNUNG
150819	KABELDURCHGANG PG16 MIT LOCH
190110	SUPPORT GRIFF C30 SCHWARZ
190607	GRIFFSBUCHSE C30-70
191013	GELENK F. GRIFF C30 - C70
191014	FLANSCH F. GRIFF C30-70
200451	DICHTUNG GEGENFL.C30 30X100X3
250206	BEFESTIGUNGSDÜBEL D.6
260148	SCHRAUBE TE 8X130
260216	SCHRAUBE TCP 6X20
260228	ROSTFR.ST. SONDERSCHRAUBE 6X42
260406	MUTTER 8MA
260415	ROSTFR.STAHL.SELBSTSICHER.MUTT
260505	ROSTFR.ST.FLACHSCHEIBE D8
330204	ZUGSTANGE F.FEDER C95/155-LC38
330917	GEGENFLANSCH F.GRIFFSHALTER C3
331037	GRIFF C95-155-165 DOPPELWANDIG
340493	STIFT F. GELENK C30
390133	HINTERE TAFEL C70
391312	FEDER F. GRIFF C30-C70

## 5 - Spülung

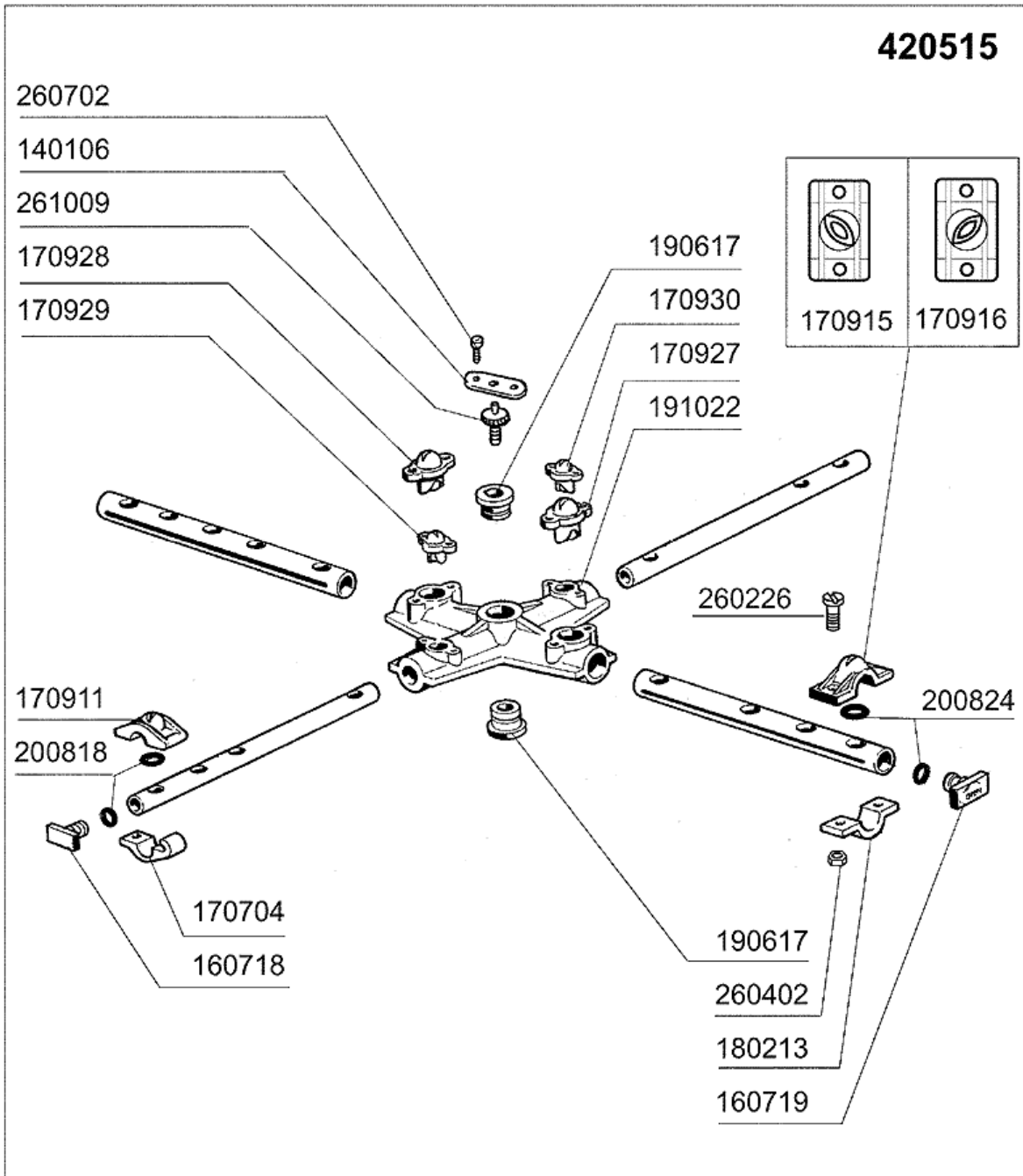


	● 450114 (22 - 32)
	◆ 450107 (38 - 50)
	◎ 450135 (44 - 56)

## 5 - Spülung

CODE	BEZEICHNUNG
160115	PL.ROHR D.9,5 B41(3/8) C30-C70
180123	UEBERWURFMUTTER-NACHSPUL.5/8 C
180409	OBERES ANSCHLUSSTCK F.WASCH.C3
190203	UNTERKNIEHALT.WAS/NACHS.F2-45-
190216	OBERER WASCHARMSUPPORT C75
190309	ANSCHLUSS GERADE 3/8" B41 C30
190315	KNIESTUECK NACHSP.C30-70
191071	UNTERER WASCHARMSUPPORT C75
200415	DUTRAL DICHTUNG -F2 18,5X10X3
200434	DICHT.VERBINDUNGSFLA C30 R50
200435	DICHTUNG WASCH.D.40 F2 C30-70
200457	DICHTUNG D.24X16X3 NEOPRENE
200798	WASCHSCHLAUCH OBEN/UNTEN C75
200806	O-RING 2,62X13,10X18,34
200820	O-RING151 46,99X5,33X57,6
200829	O-RING 81,92X92,58X5,33
201019	DRUCKSCHLAUCH C70/75 BT
201020	ANSAUGSCHLAUCH F.WASCHP. C70/7
260104	ROSTFR.ST.TESCHRAUBE A2 6X16UN
260106	SCHRAUBE TE6X25
260404	ROSTFR.STAHLERN.MUETTER D6 UNI
260504	ROSTFR.ST.FLACHSCHIEBE D6
260512	ROSTFR.ST.GROWERSCHIEBE D6
260530	ROSTFR.STAHL SCHEIBE 7X22X2
261005	SCHRAUBE WASCHARMSUP F2-B41
270118	MUTTER FUER KNIESTUECK 5/8 C3
341822	SUPPORT FÜR PUMPE C75BT
420310	UNT./OB. WASHROHR C30 - 70
441103	FUESSE FUER PUMPE
450107	SCHELLE FE ZN 38-50 H=12,2
450114	SCHLAUCHSCH. H=12,2 22-23
450135	SCHELLE FE ZN 44-56 H=12,2
631207	KONDENSATOR 12,5MF. 450V 85C

## 6 - Wasch-und Nachspülarme



## 6 - Wasch-und Nachspülarme

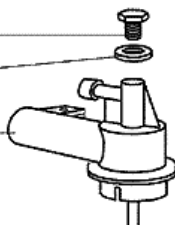
CODE	BEZEICHNUNG
140106	PLATTE F.FESTSTELLSCHRAUBE SPU
160718	PFROPFEN F.NACHSP.ARM F2-C34MO
160719	PFROPFEN F.WASCHARM D.18
170704	HALTER.NACHSP.DÜSEBEFESTIG.F-B
170911	NACHSPÜLDÜSE B23-F2-C34
170915	RECHTE DUESE B-F
170916	LINKE DUESE B-F
170927	WASCHDÜSE F2-C-GRAU
170928	BLINDE WASCHDÜSE F2-C-GRAU
170929	NACHSPUELDUESE F2-C-GRAU
170930	BLINDE DUESE F2-C- GRAU
180213	FLANSCH F.DÜSEKLEMMUNG F2-C34
190617	BUCHSE
191022	SPUELARMKREUZ F2-B
200818	O-RING 1,78 X 6,75 X 10,31
200824	O-RING 1,78X12,42X15,98
260226	ROSTF.ST TCP-SCHRAUBE4X12 A2UN
260402	MUTTER IN ROSTFR.STAHL D4 UNI
260702	SELBSTSCHNEID.SCHRAUBE 4,2X9,5
261009	BEFESTIG.SCHRAUBE F.SPUELARM
420515	WASCH-NACHSP.ARM KOMPLETT F45-

## 7 - Spülarme

261005

200415

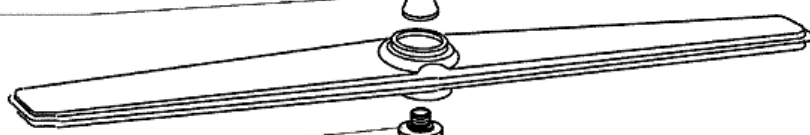
190216



dalla matricola  
à partir de la matr.  
from serial no. **10/95**  
ab Seriennr.  
despues la matr.

190617

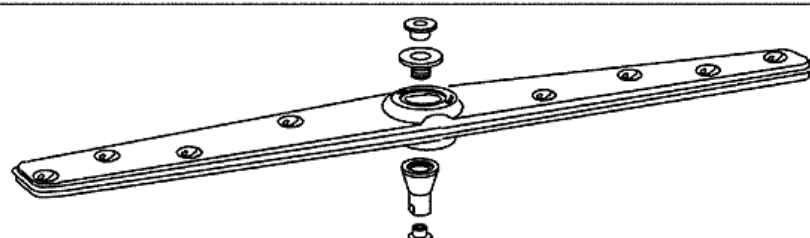
191069



191070

190617

**420548**



191071



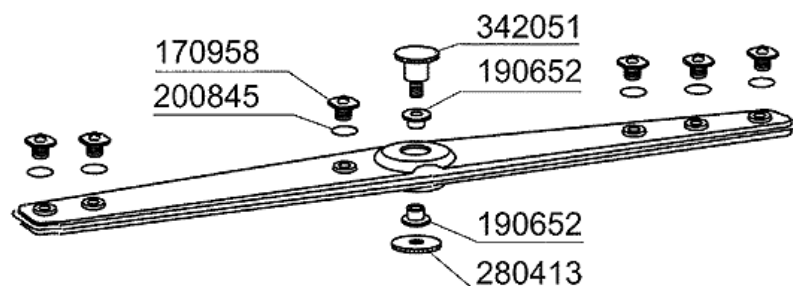
05 - 2000 S.A.G.

## 7 - Spülarme

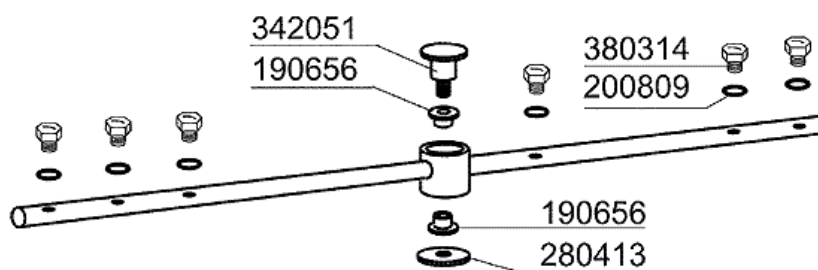
<b>CODE</b>	<b>BEZEICHNUNG</b>
190216	OBERER WASCHARMSUPPORT C75
190617	BUCHSE
191069	WASCHARMZENTER FÜR FC-SERIE
191070	MUTTER FÜR WASCHARMZENTER -FC-
191071	UNTERER WASCHARMSUPPORT C75
200415	DUTRAL DICHTUNG -F2 18,5X10X3
261005	SCHRAUBE WASCHARMSUP F2-B41
420548	WASCHARM FC (STAHL)

## 8 - Nachspülarme

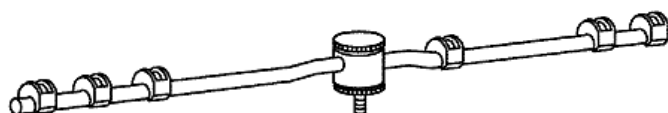
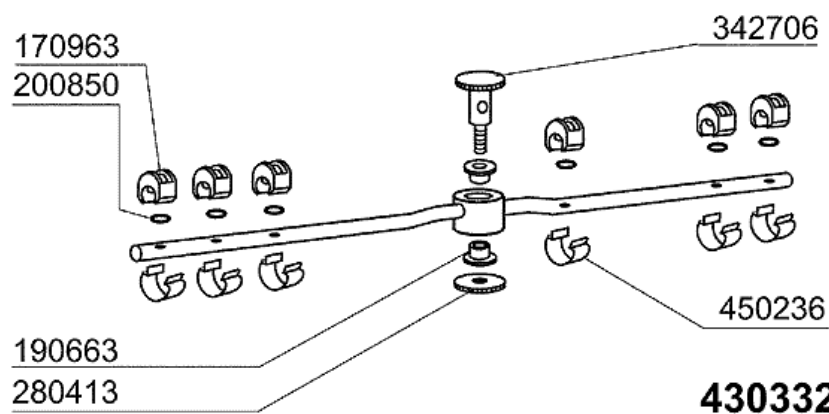
sino alla matricola  
jusqu'à la matr.  
up to serial no.  
bis Seriennr.  
hasta la matr.  
**/10/95**



dalla matricola  
à partir de la matr.  
from serial no.  
ab Seriennr.  
despues la matr.  
**11903/11/98**



dalla matricola  
à partir de la matr.  
from serial no.  
ab Seriennr.  
despues la matr.  
**3551/04/00**



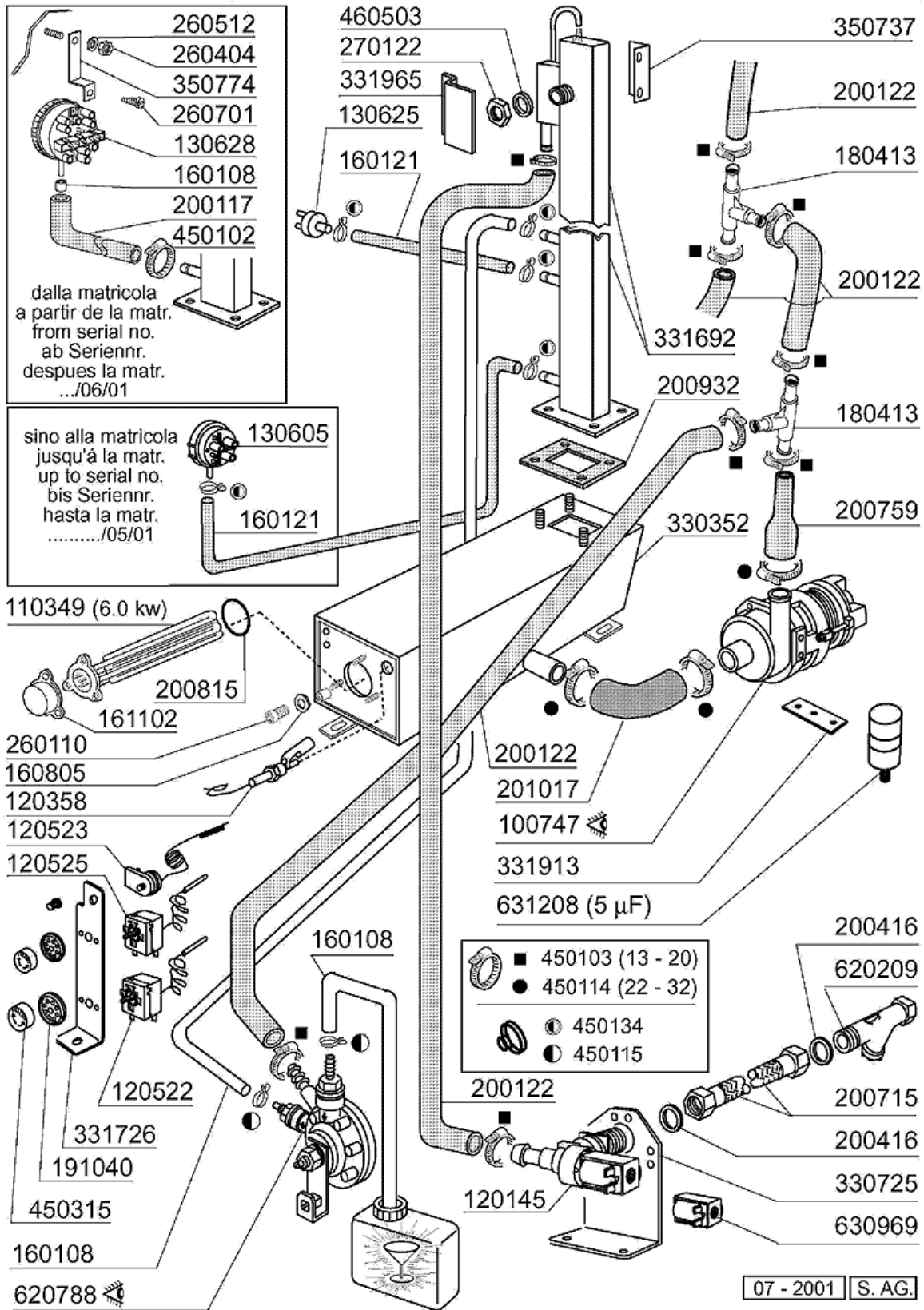
**430332**

05 - 2000 | S.A.G.

## 8 - Nachspülarme

CODE	BEZEICHNUNG
170958	NACHSPÜLDÜSE FC53-543
170963	NACHSPULDUESE X FC
190652	BUCHSE FÜR NACHSPÜLARM FC - Ø
190656	BUCHSE FÜR NACHSPÜLARM "FC"
190663	BUCHSE
200809	OR DICHTUNG 1,78X8,73X12,29
200845	OR DICHTUNG 109 2,62X9,13X14,3
200850	DICHTUNG
280413	GEWINDERING FÜR FC-NACHSPÜLARM
342051	NACHSPÜLARM-SPINDEL
342706	WELLE
380314	NACHSPÜLDÜSE OV1/8" 303 80LT 8
430332	NACHSPÜELARM FC 01/00
450236	FEDER FUER DUESE 170963

## 9 - Nachspülung



## 9 - Nachspülung

CODE	BEZEICHNUNG
100747	PUMPE KW 0,073 220/240-50 4208
110349	HEIZKÖRPER 6000W 230/400V
120145	E-VENTIL 12LT 1 WEG
120358	WASSERSTANDREGLER-MIKROSCHALTE
120522	TANKTHERMOSTAT 90°
120523	SICHERHEITSTHERMOSTAT 110°
120525	BOLIERTHERMOSTAT 2 TEMPERAT.
130605	DRUCKSCHALTER 50-30 1 NIVEAU
130625	DRUCKWAECHTER 4,5 MB
130628	DRUCKSCHALTER
160108	ANSAUGSCHLAUCH D.8X5 F.DOSIERG
160121	SCHLAUCH EPDM D. 5 X 9
160805	DICHTUNG D.8
161102	HEIZKOERPERSCHUTZ MOPL.
180413	T-NIPPEL D.11,5 - NACHSPÜLGRUP
191040	RAHMEN DES THERMOSTATSKNOPFES
200117	GUMMISCHLAUCH 7X16
200122	SCHLAUCH 11X19
200416	DICHTUNG D. 3/4"
200715	ZULAUFSCHLAUCH 2M ROSTFR.ST.
200759	DRUCKSCHLAUCH FÜR ECORINSE AC-
200815	O-RING F.HEIZKÖRPER
200932	BOILERDICHTUNG
201017	ANSAUGSCHLAUCH F.NACHSPÜLP.LF/
260110	SCHRAUBE TE 8X10
260404	ROSTFR.STAHLERN.MUETTER D6 UNI
260512	ROSTFR.ST.GROWERSCHIEBE D6
260701	SCHRAUBE 3,5X9,5
270122	MUETTER D.3/4" FÜR BREAK TANK
330352	BOILER FÜR BREAK TANK
330725	STANDARDWINKEL FUER E-VENTIL
331692	BREAK TANK "C-LC"
331726	WINKEL FUER 3 THERMOSTATE
331913	WINKEL
331965	HALTERUNG
350737	WINKEL FUER GESCHLOSS.THERMOST
350774	WINKEL
450102	SCHELLE FE ZN 11-17 H=9
450103	SCHLAUCHSCH. FE ZN. 13-20 H=9
450114	SCHLAUCHSCH. H=12,2 22-23
450115	ELASTISCHE SCHELLE D. 8,3/7,8
450134	ELASTISCHE SCHELLE D.9,3X8,8
450315	KNEBEL F.THERMOSTAT 90°
460503	ASBESTDICHTUNG 38X27X2 (3/4)
620209	EINLAUFFILTER
620788	GLANZMITTELDOSIERER H21428
630969	SPULE S4216 220/50HZ
631208	KONDENSATOR 5MF.450V

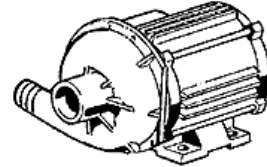
10 - Pumpen

POMPA LAVAGGIO - POMPE LAVAGE  
 WASH PUMP - WASCHPUMP - BOMBA LAVADO

100384 (220/240 V 50 Hz)

100612 (220 V 60 Hz)

HP 1 - Kw 0,75 (1219)

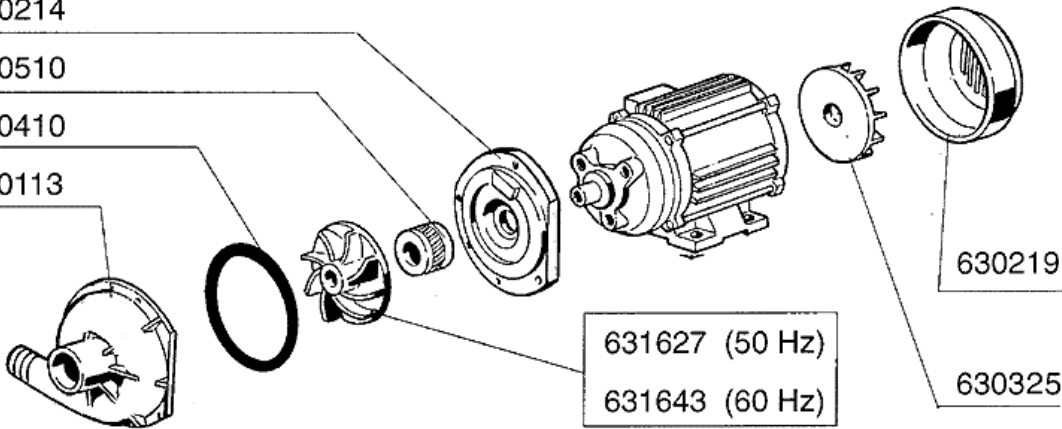


630214

630510

630410

630113



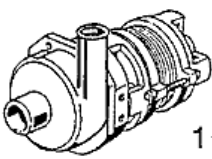
631627 (50 Hz)

631643 (60 Hz)

630219

630325

POMPA A PRESSIONE - AUGMENTATION PRESS. EAU  
 RINSE BOOSTER PUMP - DRUCKERNOEHUNGS PUMPE - BOMBA AUMENTO PRESION  
 Kw 0,073

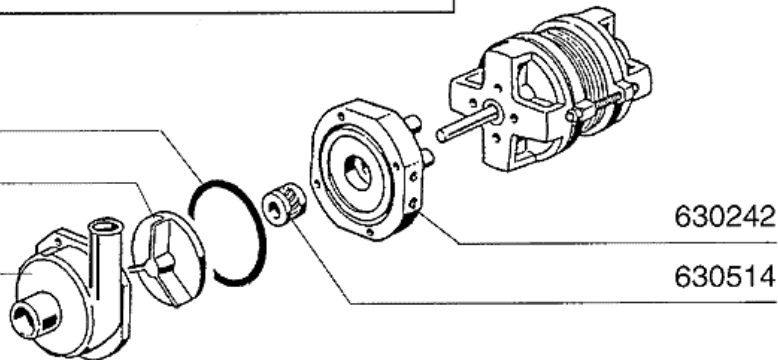


100747 220/240 V 50 Hz

630416

631640 (50 Hz)

630131



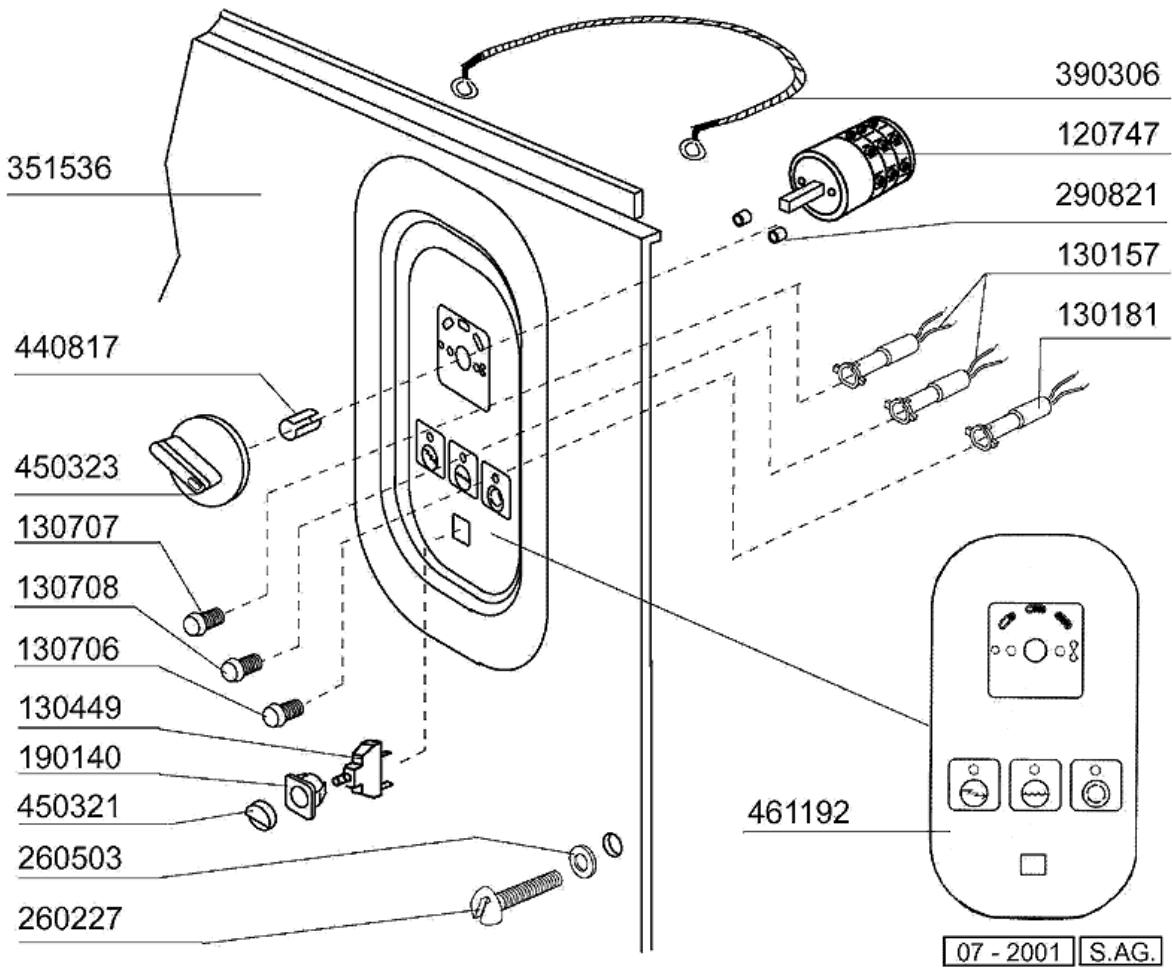
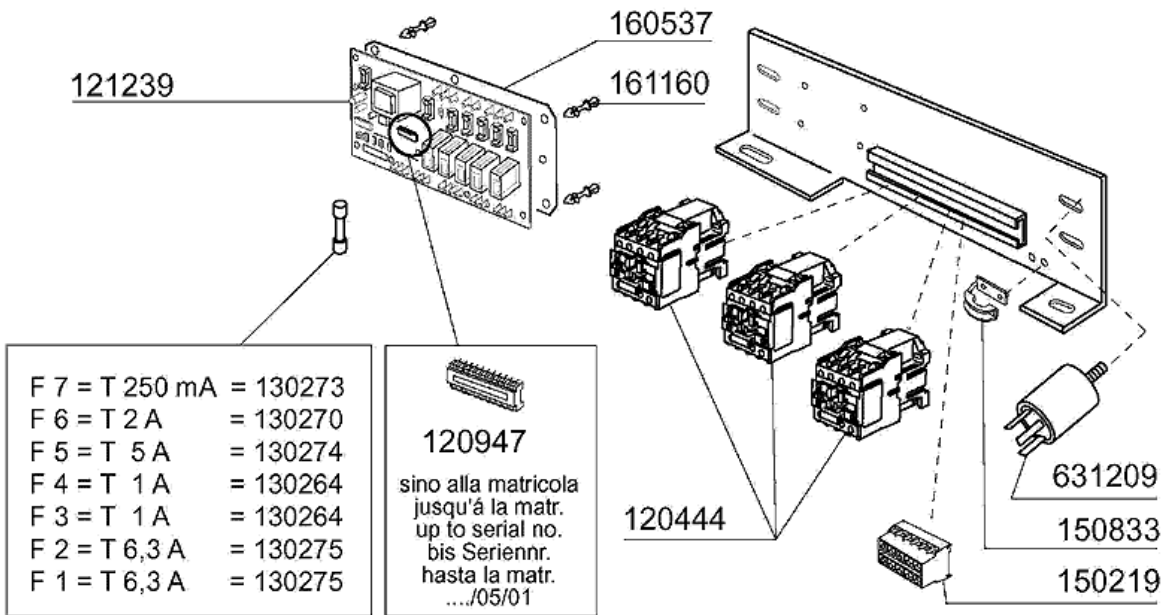
630242

630514

## 10 - Pumpen

CODE	BEZEICHNUNG
100384	PUMPE HP 1 240/1-50HZ-1219
100612	PUMPE HP 1 220/1/60HZ F 1219
100747	PUMPE KW 0,073 220/240-50 4208
630113	PUMPENGEHAEUSE FIR HP0,5-1,55
630131	PUMPENGEHAEUSE FIR T.4208
630214	FLANSCH PUMPE HP0,75-1-1,5
630219	DECKEL F.LAUFRAD FIR HP.0,75-1
630242	PUMPENFLANSCH FIR T.4208
630325	LUEFTERRAD F. PUMPE 1219/2241
630410	O-RING PUMPE FI PS0,5-0,75-1
630416	PUMPENGEHÄUSE-OR 0,12/0,3
630510	MECH.DICHTUNG PUMPE HP0,5-0,75
630514	MECH.DICHTUNG FIR4208
631627	LAUFRAD PUMPE FI D103 PS 1-1,5
631640	LAUFRAD HP0,20/2212-8/50HZ
631643	LAUFRAD HP1/1,5 60HZD.90-1219

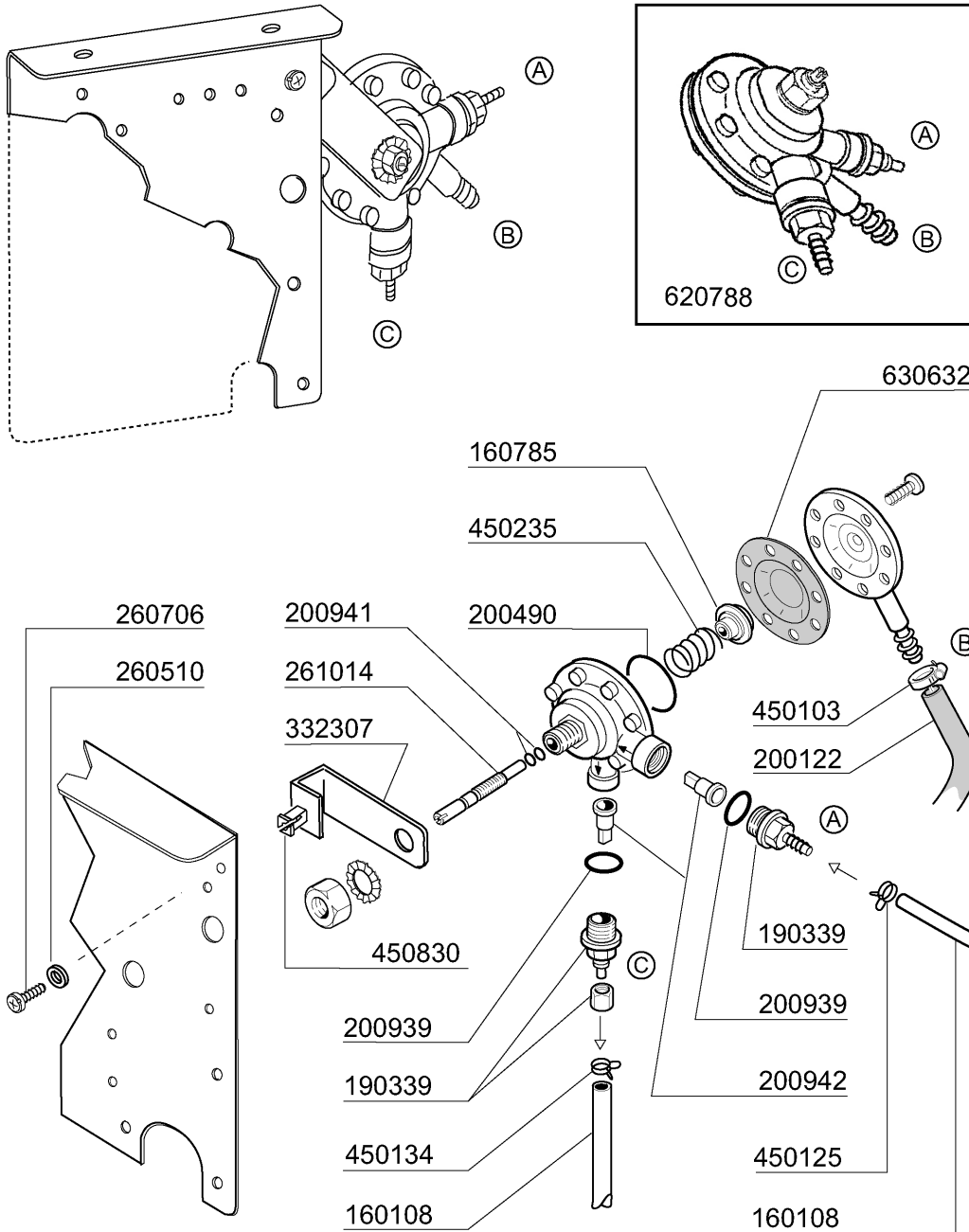
# 11 - E-Schrank



## 11 - E-Schrank

CODE	BEZEICHNUNG
120444	SCHÜTZ 9A 220V 50HZ
120747	UMSCHALTER
120947	EPROM UNICOM BT
121239	ELKTR.ZEITSCHALTER UNICOM "B.T
130157	GRÜNE LAMPE FÜR BC-BR-C-SERIE-
130181	GRÜNE LAMPE FÜR BC-FC 24V
130264	SICHERUNG 5X20 1A
130270	SICHERUNG 5X20 2A
130273	SCHMELZSICHERUNG 5X20 250MA GL
130274	SCHMELZSICHERUNG 5X20 5A GLASS
130275	SCHMELZSICHERUNG 5X20 6,3A GLA
130449	DRUCKKNOPF BR-BC-FC
130706	ROTE ABDECKUNG FÜR LAMPE (C-SE
130707	WEISSE ABDECKUNG F.LAMPE (C-SE
130708	GRÜNE ABDECKUNG FÜR LAMPE (C-S
150219	KLEMMENLEISTE 5P MMQ165VD26
150833	KEBELDURCHGANG BR/BC
160537	ABSTANDSTÜCK F. ELEKTR.LOCHKAR
161160	SCHUTZ FÜR EL.LOCHKARTE C/F
190140	GRAUE HALTERUNG F.DRUCKTASTE B
260227	ROSTF.STAHL.SONDERSCHRAUBE 5X3
260503	ROSTFR.ST.FLACHSCHEIBE D5 UNI
290821	ABSTANDSTUECK F.SCHALTER
351536	FRONTPANEEL
390306	SEIL
440817	FEDERSPERRING LSCB/ 1853/17/00
450321	GRAUE ABDECKUNG F.DRUCKTASTE B
450323	KNEBEL FÜR BC-BR-C95-C155
461192	SCHALTAFEL C75 ELEC.TIMER
631209	ENTSTÖRFILTER

## 12 - Klarspüler-dosiergerät



07/2008 M.SA

## 12 - Klarspüler-dosiergerät

CODE	BEZEICHNUNG
160108	ANSAUGSCHLAUCH D.8X5 F.DOSIERG
160785	FÜHRUNG FÜR FEDER GLANZMTLDOSI
190339	ANSCHLUSS FÜR GLANZMITTELDOSIE
200122	SCHLAUCH 11X19
200490	SCHUTZDICHTUNG ANTRIEB
200939	DICHTUNG OR
200941	DICHTUNG OR
200942	SAUGVENTIL GLANZMITTELDOSIERG.
260510	GROWERSCHIEBE D.4
260706	SCHARAUBE 3,9X13 STAHL
261014	SCHRAUBE
332307	HALTERUNG
450103	SCHLAUCHSCH. FE ZN. 13-20 H=9
450125	ELASTISCHE SCHELLE D.10,4X9,8
450134	ELASTISCHE SCHELLE D.9,3X8,8
450235	FEDER GLANZMTLDOSIER
450830	SCHRAUBE
620788	GLANZMITTELDOSIERER H21428
630632	MEMBRANE GLANZMITTELDOSIERER H