



## **Showvitrine mit Entnahmeklappen, 536 I, grau +2°/+10° C**

Artikel-Nr.  
90633007 (KP12Q2 / LUXOR DOUBLE)

---

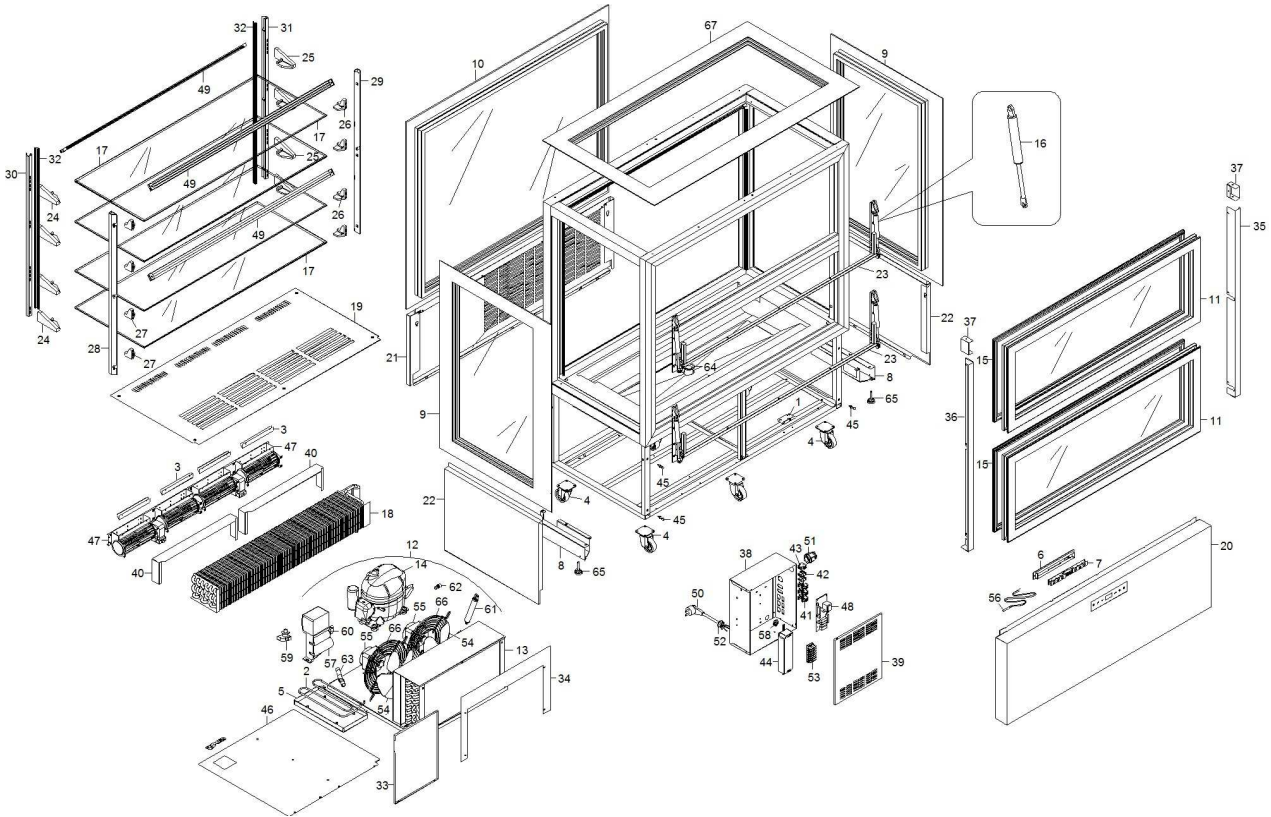
### **Explosionszeichnung / Ersatzteilliste**

---

Bitte bei Ersatzteilbestellung immer Artikelnummer und  
Seriennummer mit angeben!



1  
HOME -> GEKÜHLTE AUSSTELLER -> VITRINEN "LUXOR DOUBLE" -> KP12Q2 -> 1



Aenderung	Bestellnummer	Beschreibung	Empf.	Menge	Gultigkeit	datum
	1	3133680	BUEGEL		1	02/05/2012-
	2	3163620	SCHLANGE		1	02/05/2012-
	3	3165340	KUEHLERHAUBE		1	02/05/2012-
	4	36Z2380	AUFFANGSCHAL		1	02/05/2012-
	5	3166120	RAD		3	02/05/2012-
	6	3172930	SCHUTZ		1	02/05/2012-
	7	3174890	ELEKTROKARTE	X	1	02/05/2012-
	8	3181430	HALTER		2	02/05/2012-
	9	3206830	GLAS		2	02/05/2012-
	10	3206840	GLAS		1	02/05/2012-
	11	3194630	TUER		2	02/05/2012-
	12	3194660	AGGREGAT		1	02/05/2012-
	13	3194710	KONDEN.+HAUBE	X	1	02/05/2012-
	14	3194720	KOMPRESSOR	X	1	02/05/2012-
	15	3194750	DICHTUNG	X	2	02/05/2012-
	16	6033800	GASDRUCKFEDER	X	4	02/05/2012-
	17	3194770	EINLEGE BretT		4	02/05/2012-
	18	3194780	VERDAMPFER	X	1	02/05/2012-
	19	3194800	UNTERE WAND		1	02/05/2012-
	20	3226210	SCHALTERBLENDE		1	02/05/2012-14/03/2013
	20	3241740	SCHALTERBLENDE		1	15/03/2013-
	21	3194830	RÜCKWAND		1	02/05/2012-



23	6033890	SCHARNIERE	X	2 02/05/2012- Accept / Accetta
24	3194950	HALTER		4 02/05/2012-
25	3194960	HALTER		4 02/05/2012-
26	3194970	HALTER		4 02/05/2012-
27	3194980	HALTER		4 02/05/2012-
28	3206790	ZAHNSTANGE		1 02/05/2012-
29	3206800	ZAHNSTANGE		1 02/05/2012-
30	3206820	ZAHNSTANGE		1 02/05/2012-
31	3206810	ZAHNSTANGE		1 02/05/2012-
32	3209200	SCHUTZ		2 02/05/2012-
33	3195150	KUEHLERHAUBE		1 02/05/2012-
34	3195160	KUEHLERHAUBE		1 02/05/2012-
35	3209220	SCHUTZ		1 02/05/2012-
36	3209230	SCHUTZ		1 02/05/2012-
37	3195200	HALTER		2 02/05/2012-
38	3196730	SCHUTZHALHAUPTSCHALTER		1 02/05/2012-
39	3196740	DECKEL		1 02/05/2012-
40	3198580	KUEHLERHAUBE		2 02/05/2012-
41	3201110	CONNECTOR		6 02/05/2012-
42	3201120	CONNECTOR		2 02/05/2012-
43	3201130	CONNECTOR		1 02/05/2012-
44	3202140	ALIMENTEUR ÉLECTRIQUE	X	1 02/05/2012-
45	36G1140	MUTTER		4 02/05/2012-
46	3203240	WAND		1 02/05/2012-
47	3203330	TANGENZ. VENTIL.	X	2 02/05/2012-
48	3205360	ELEKTROKARTE	X	1 02/05/2012-
49	6033340	LED-MODUL	X	3 02/05/2012-
50	32A2200	SPEISEKABEL		1 02/05/2012-
51	32D0220	ZUGENTLASTUNG		1 02/05/2012-
52	32D0680	KABELHALTER		1 02/05/2012-
53	32D0750	KLEMMBRETT		1 02/05/2012-
54	32M1400	FLÜGELRAD	X	2 02/05/2012-
55	32M7020	VENTILATORMOTOR	X	2 02/05/2012-
56	32V3730	FÜHLER NTC	X	1 02/05/2012-
57	32V8580	KONDENSATOR		1 02/05/2012-
58	32X0140	KABELDURCHFÜHRUNG		1 02/05/2012-
59	32Z7790	RELAY		1 02/05/2012-
60	32Z9120	KONDENSATOR		1 02/05/2012-
61	33A0180	FILTER	X	1 02/05/2012-
62	33A1200	BETRIEBSVENTIL	X	1 02/05/2012-
63	35X1640	SIPHONABLAß	X	1 02/05/2012-
64	35X6900	SCHLUSS		1 02/05/2012-
65	36C0630	FUß		4 02/05/2012-
66	36C2031	VENTILATORSCHUTZ		2 02/05/2012-