

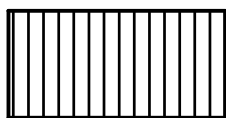
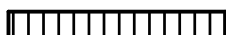


GRELHADORES VITROCERÂMICOS



GRELHADOR VITROCERÂMICO CG6 VITRO FIAMMA

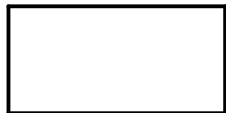
CG6GG VITRO - 2.0.212.0001



CG6SG VITRO - 2.0.212.0002



CG6SS VITRO - 2.0.212.0003



DIMENSÕES (LxPxH) 470x445x245 mm
DIMENSIONS (LxPxH)

POTÊNCIA 3000 W
POWER

TENSÃO DE ALIMENTAÇÃO 230V-50Hz
POWER SUPPLY

TERMOSTATO REGULÁVEL 250 °C
ADJUSTABLE THERMOSTAT

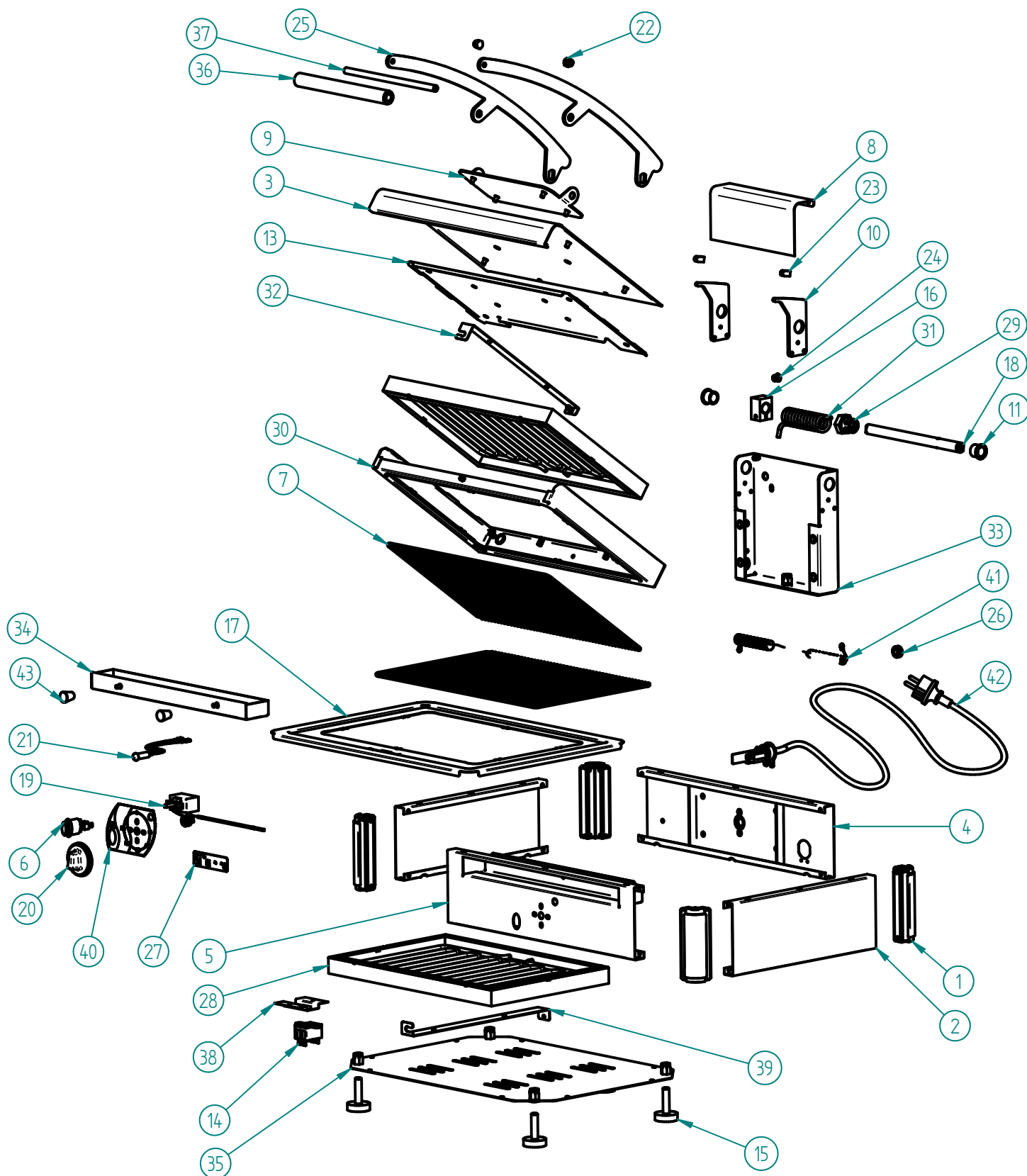
ÁREA UTIL DE TRABALHO 370x250 mm
WORKING AREA

PESO LIQUIDO 15,5 kg
NET WEIGHT

PESO BRUTO 17,5 kg
GROSS WEIGHT

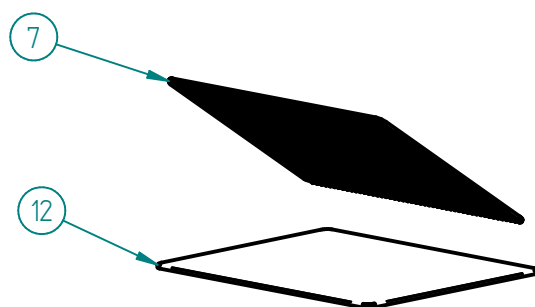
DIMENSÕES DA EMBALAGEM (LxPxH) 540x540x330 mm
PACKAGE DIMENSIONS

GRELHADOR VITROCERAMICO CG6GG VITRO / CG6SG VITRO / CG6SS VITRO FIAMMA

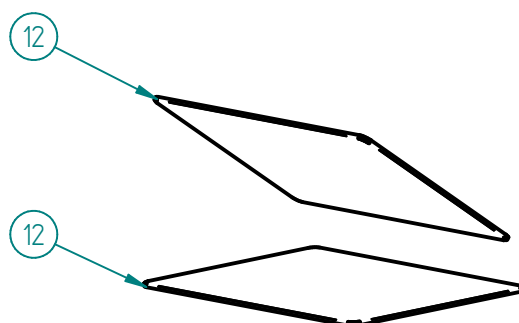


CG6GG VITRO FIAMMA - 2.0.212.0001

**GRELHADOR VITROCERAMICO CG6GG VITRO /
CG6SG VITRO / CG6SS VITRO FIAMMA**



CG6SG VITRO FIAMMA - 2.0.212.0002



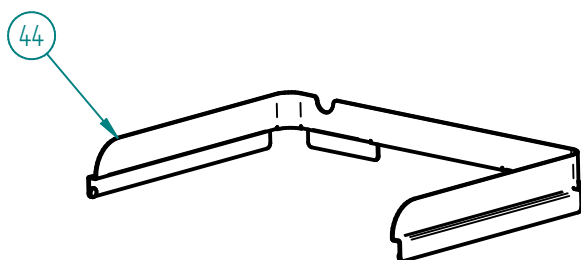
CG6SS VITRO FIAMMA- 2.0.212.0003

GRELHADOR VITROCERAMICO CG6GG VITRO / CG6SG VITRO / CG6SS VITRO FIAMMA

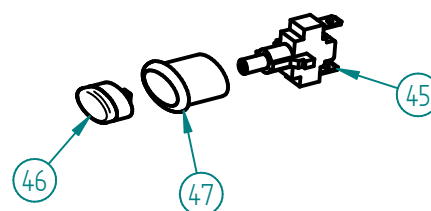
LISTA DE COMPONENTES E ACESSÓRIOS Spare parts list

ITEM Nº	CÓDIGO	DESIGNAÇÃO	QUANT.	ITEM Nº	CÓDIGO	DESIGNAÇÃO	QUANT.
1	4.0.201.0001	CANTO GL	4	23	4.0.201.0039	PROTECÇÃO SILICONE GL	2
2	7.0.201.0001	PAINEL LATERAL CG	2	24	4.0.201.0038	GUIA PARAFUSO AJUST. BRONZE GL	1
3	7.0.202.0036	TAMPA DO ARO SUP. CG6	1	25	4.0.201.0035	BRAÇO GL350	2
4	7.0.202.0005	PAINEL POSTERIOR CONJ. CG6	1	26	4.0.074.0015	PASSA FIOS Nº1 PARA FURO Ø12,5MM	1
5	7.0.202.0011	PAINEL FRONTAL MEC. CONJ. CG6	1	27	4.0.201.0082	ETIQUETA FIAMMA GL (76x19mm)	1
6		INTERRUPTOR UNIPOLAR CONJ.	1	28	4.0.212.0060	ELEMENTO AQUECIMENTO 1500W-230V_CG6V	2
7	4.0.212.0022	VIDRO CANELADO CG6V (249x369x4MM)	2	29	4.0.066.0044	AFINADOR DA MOLA GR	1
8	7.0.201.0044	TAMPA TORRE GL350	1	30	7.0.212.0031	ARO SUPERIOR CG6VITRO	1
9	7.0.201.0038	SUORTE BRAÇO GL350	1	31	4.0.066.0020	MOLA INOX 5MM	1
10	4.0.201.0036	BATENTE DA TAMPA GL350	2	32	7.0.212.0053	ABRACADEIRA SUPERIOR CG VITRO	1
11	4.0.201.0037	CASQUILHO VEIO POSTERIOR GL 350	2	33	7.0.201.0041	TORRE GL350	1
12	4.0.212.0021	VIDRO LISO CG6V (249x369x4MM)	2	34	7.0.202.0027	MOLHEIRA CG6	1
13	7.0.202.0037	CALHA TAMPA ARO SUP.CG6	1	35	7.0.202.0025	BLINDAGEM FUNDO CG6	1
14	4.0.066.0108	TERMOSTATO SEGURANÇA 140°	1	36	4.0.201.0002	PEGADEIRA PRETA Ø21X11X203,5MM	1
15	4.0.100.0215	PE NIVELADOR M10x40	5	37	4.0.201.0030	EIXO DA PEGADEIRA ZINC. GL	1
16	4.0.201.0032	AJUSTADOR BRONZE MAQ. GL	1	38	7.0.125.0014	APOIO TERMOSTATO SEGURANÇA PPEF 600	1
17	7.0.212.0021	TAMPA CHASSI CG6VITRO	1	39	7.0.212.0052	ABRACADEIRA INFERIOR CG VITRO	1
18	4.0.201.0033	VEIO POSTERIOR GL350	1	40	4.0.201.0080	PAINEL PERSONALIZADO GL 0-250°C C/ INT.	1
19	4.0.066.0114	TERMOSTATO REGULAVEL 250°	1	41	4.0.201.0044	MOLA ISOLADORA GL	1
20	4.0.066.0101	MANIPULO RST Ø52 C/ MARCA	1	42	4.0.075.0054	CABO SECTOR CONJ. 3G1,5 (PA 84E)	1
21	4.0.085.0023	SINALIZADOR LARANJA TER. FEM. 350MM SL10207	1	43	4.0.085.0027	MANIPULO FRITADEIRAS (M5)	2
22	4.0.201.0031	CASQUILHO DO BRAÇO GL	2	44	7.0.202.0022	ABA AMOVIVEL CG6	1

ACESSÓRIO OPCIONAL: 44 - ABA AMOVIVEL CG6 - 7.0.202.0022



6 - INTERRUPTOR UNIPOLAR CONJ.



ITEM Nº	CÓDIGO	DESIGNAÇÃO	QUANT.
45	4.0.000.0510	INTERRUPTOR UNIPOLAR	1
46	4.0.000.0507	TASTO ELIPSE Ø16	1
47	4.0.000.0503	CAIXA ELIPSE Ø16	1

GRELHADOR VITROCERAMICO CG6GG VITRO / CG6SG VITRO / CG6SS VITRO FIAMMA

ESQUEMA ELECTRICO

