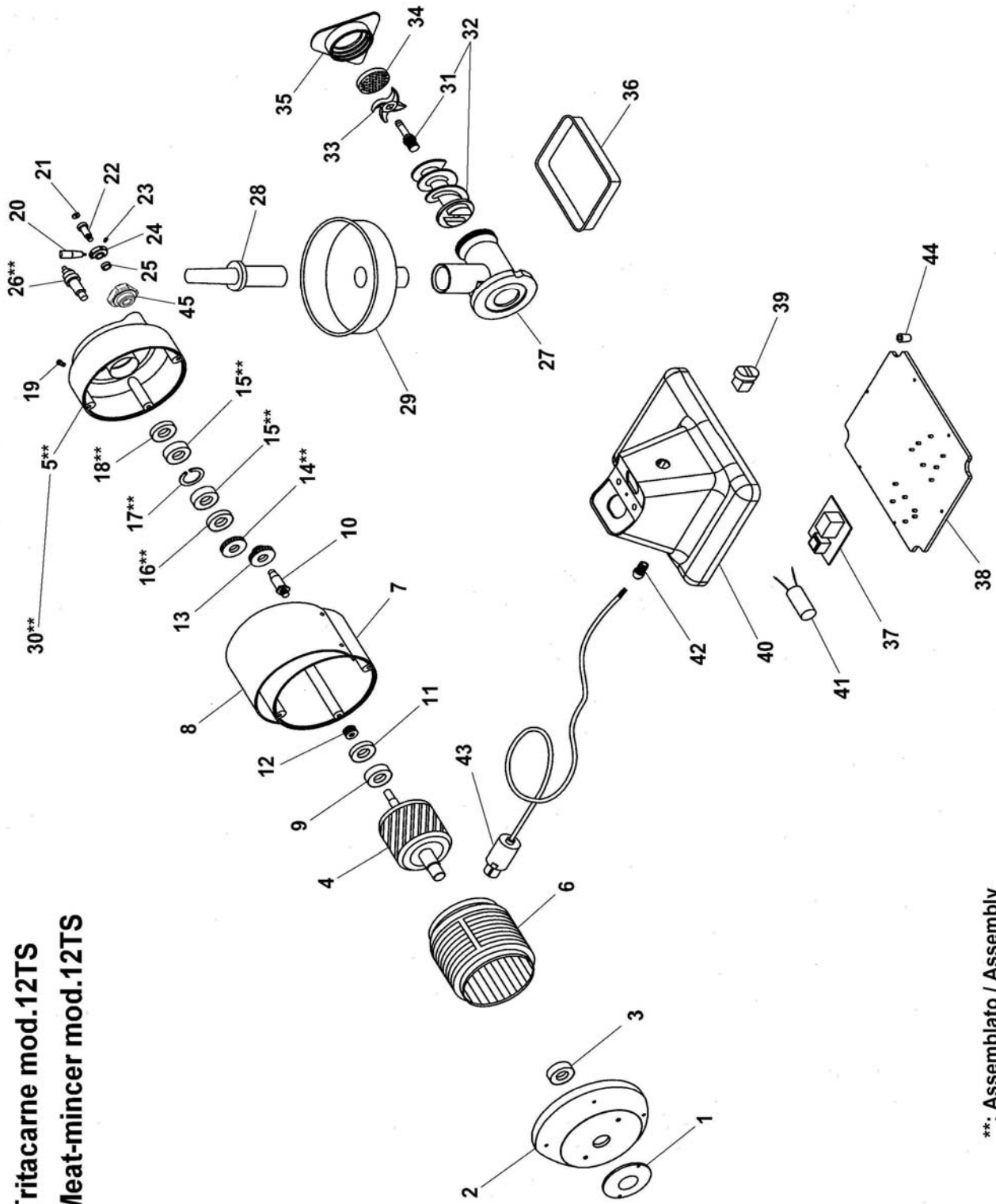


**Tritacarne mod.12TS
Meat-mincer mod.12TS**



** : Assemblato / Assembly

TRITACARNE MOD.12TS MEAT-MINCER MOD.12TS

Rif No	Codice Code	Caratteristiche Characteristics	Descrizione Description
1	SL2833		Coperchio Cover
2	SL0186		Calotta Calotte
3	SL0126	6203 ZZ	Cuscinetto Bearing
4	SA7300	400V/3Ph/50Hz	Rotore Rotor
4	SA7400	230V/1Ph/50Hz	Rotore Rotor
5	SL2526		Calotta Calotte
6	SL0183	400V/3Ph/50Hz	Statore Stator
6	SL0122	230V/1Ph/50Hz	Statore Stator
7	SL0146		Carcassa Housing
8	SL0181		Copertura Covering
9	SL0131	6203 2RS	Cuscinetto Bearing
10	SL2589		Albero Shaft
11	SL0127	17x40x7	Paraolio Oil seal
12	SL0128		Ingranaggio Gear
13	SL0125		Ingranaggio Gear
14	SL0130		Ingranaggio Gear
15	SL2592	6204 2RS	Cuscinetto Bearing
16	SL2593	20x47x7	Paraolio Oil seal
17	SL0082	ø47	Seeger Seeger
18	SL2591	25x47x7	Paraolio Oil seal
19	SL2917	☉	Tappo Tap
19	SL0133	18/09/03 f.p.(*)	Tappo Tap
20	SL2584		Maniglia Handle
21	SL2549		Tappo Tap
22	SL2405		Perno Pivot
23	SL2583		Grano Grub screw
24	SL2421		Camma Cam
25	SL2406		Distanziale Spacer
26	SL2527		Albero Shaft
27	SL2416		Bocchettone Sleeve
27	SL2546	Unger	Bocchettone Sleeve
28	SL0134	☉	Pestello Pusher
29	SL0136		Tramoggia Hopper
30	SA2500	Assembly	Calotta Calotte
31	SL2521		Perno Pivot
31	SL2561	Unger	Perno Pivot
32	SA5300	☉	Elica Screw shaft
32	SA2600	Unger	Elica Screw shaft
33	//////////	☉	Coltello Cutter
34	//////////	☉	Piastra Plate
35	SL0171		Volantino Handwheel
36	SL0180		Recipiente Container
37	SL0883	☉	Scheda elettronica Electronic card
38	SL2651		Fondo Bottom
38	SL0184	20/03/03 f.p.(*)	Fondo Bottom
39	SL0891	☉	Pulsante Push button
40	SL2566		Base Base
40	SL0190	20/03/03 f.p.(*)	Base Base
41	SL0177	16µF	Condensatore Condenser
42	SL1052	PG11	Pressacavo Cable clamp
43	SL1841	3Ph+Gnd	Cavo elettrico Electric cable
43	SL1671	1Ph+N+Gnd	Cavo elettrico Electric cable
44	SL0235		Piedino Foot
45	SL2924	☉	Pomello Knob

(*): fuori produzione / out of production

☉ : ricambio consigliato / spare part suggested