

AL 402
AL 410

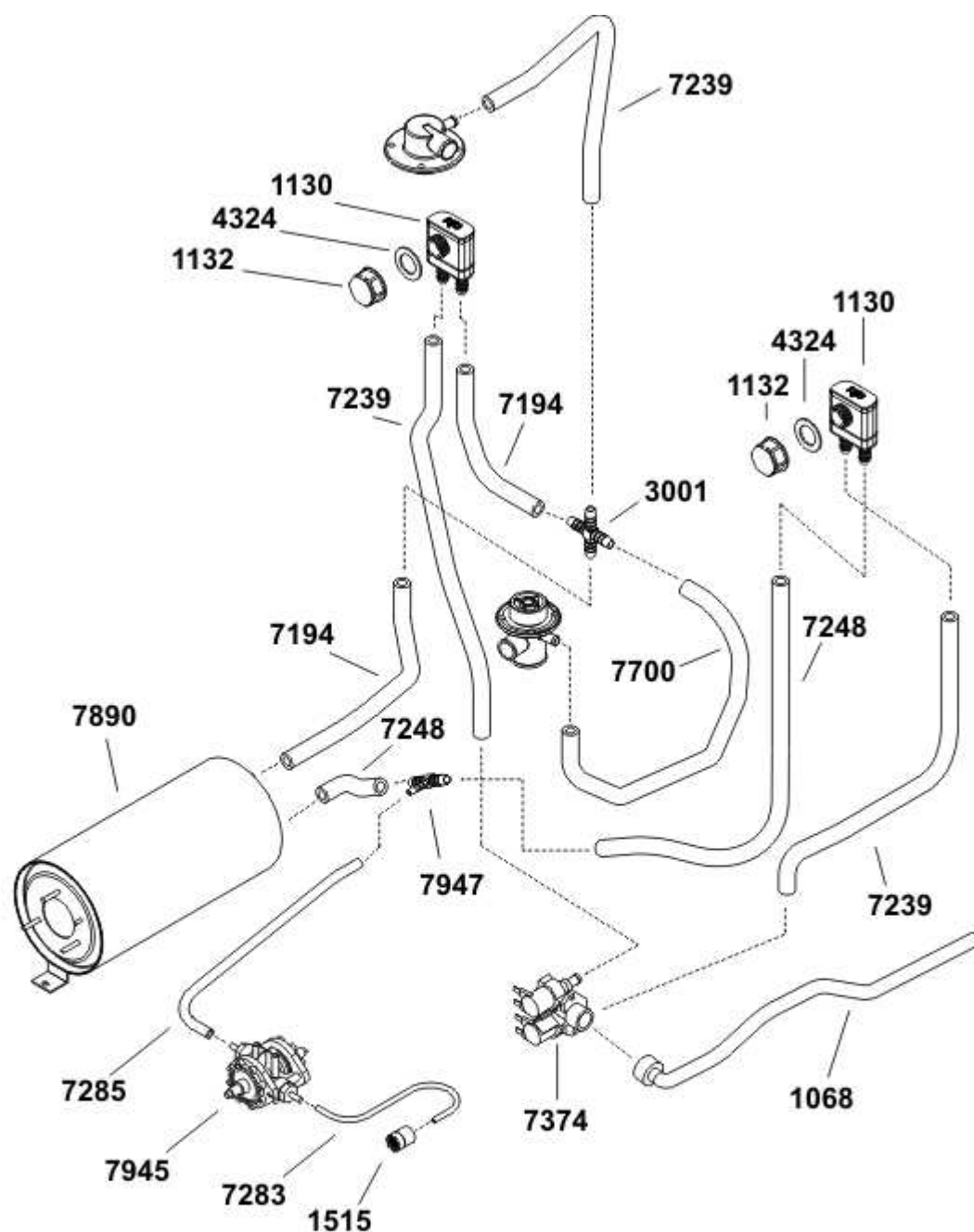
Dis. n° EE.AL.092

Data: 01/10/10



www.atasrl.com

A.T.A. S.R.L. 35026 CONSELVE (PD) ITALY VIALE DEL PROGRESSO 20 - Z. I. PHONE 049/9500555 (4 LINEE R.A.) FAX 049/9500560



www.atasrl.com

Modello
Sistema
Modello

AL 402

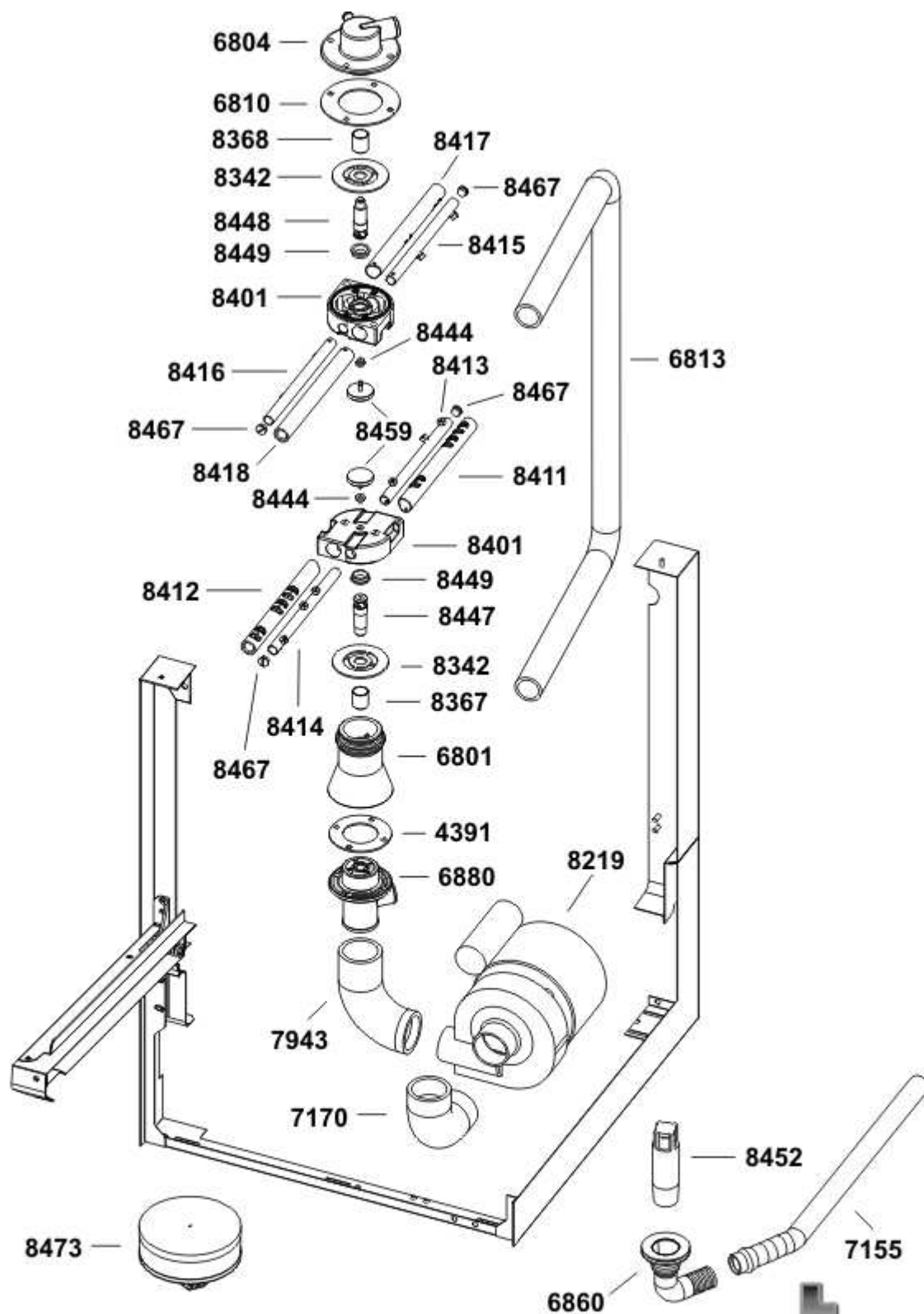
Dis. n° EI.AL.097

Data: 01/10/10



Professional dishwashers

A.T.A. S.R.L. 35026 CONSELVE (PD) ITALY VIALE DEL PROGRESSO 20 - Z. I. PHONE 049/9500555 (4 LINEE R.A.) FAX 049/9500560



Modello
Model
Modell

AL 402

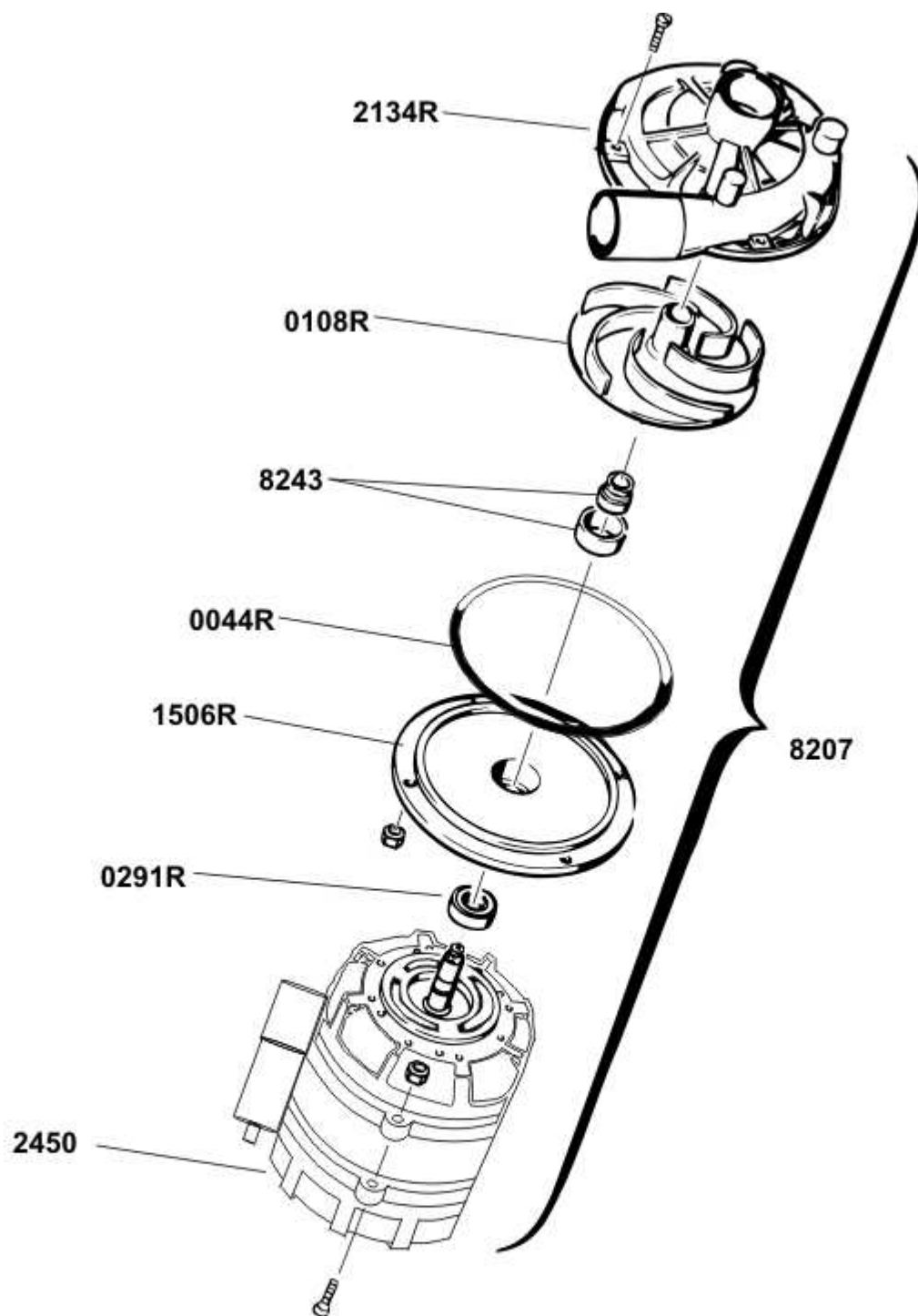
Dis. n° EM.AL.103

Data: 01/12/10



Professional dishwashers

A.T.A. S.R.L. 35026 CONSELVE (PD) ITALY VIALE DEL PROGRESSO 20 - Z. I. PHONE 049/9500555 (4 LINEE R.A.) FAX 049/9500560



www.atasrl.com

ELETTROPOMPA

0,34 kW

Dis. n° EE.P.040

Data: 01/10/10



Professional dishwashers

A.T.A. S.R.L. 35026 CONSELVE (PD) ITALY VIALE DEL PROGRESSO 20 - Z. I. PHONE 049/9500555 (4 LINEE R.A.) FAX 049/9500560

Seite	Kreditor Artikel Nr.	IT	GB
001	1516	FILTRO COMPLETO DOSATORE DETERSIVO	COMPLETE FILTER FOR DETERGENT DISPENSER
001	5672	SONDA DOSATORE DETERSIVO	PROBE OF DETERGENT DISPENSER
001	9719	TUBO ASPIRAZIONE DOSATORE USA PER AT115	DETERGENT DISPENSER INTAKE PIPE
001	5685	POMPA DOSATORE OSCILLANTE	PUMP FOR VIBRATING DETERGENT DISPENSER
001	9720	TUBO MANDATA DOSATORE USA PER AT115	DETERGENT DISPENSER OUTLET PIPE
001	A8373		
001	8462	CAVO FLAT AL SOFT-TOUCH	FLAT CABLE AL SOFT-TOUCH
001	8470	SCHEDA ELETT. AL 402-410-450- 500-245	ELECTRONIC CARD AL 402-410-450-500
001	8471	SCHEDA ELETT. AL 402-410-450- 500 CON POMPA DI SCA	ELECTRONIC CARD AL 402-410-450-500 WITH DRAINI
001	8403	TASTIERA AL 402-410-450	BUTTONS AL 402-410-450
001	8312	CARDINE SX AL 350-401-402-410	LEFT DOOR HINGE AL 350-401-402-410
001	8455	GUARNIZIONE PORTA AL 401-402-410	DOOR SEALING AL 401-402-410
001	13105	MICROINTERRUTTORE MAGNETICO	MAGNET DOOR SWITCH
001	8443	PERNO PORTAAL401-402-410	DOOR PIN AL 401-402-410
001	7162	MOLLA A TORSIONE SX D=3mm	LEFT TWISTING SPRING D. 3mm
001	7161	TENDITORE MOLLA D=18	SPRING STRETCHER DIAM. 18
001	8311	CARDINE DX AL 350-401-402-410	RIGHT DOOR HINGE AL 350-401-402-410
001	1102	RESISTENZA VASCA C W 1500	TANK HEATING ELEMENT C W 1500
001	7160	MOLLA A TORSIONE DX D=3mm	RIGHT TWISTING SPRING D. 3mm
001	7167	SPINA ELASTICA 3x22	ELASTIC PIN 3X22
001	8441	MAGNETE PROTETTO	MAGNET
001	7723	SONDA TERMOSTATO EC-SND 0131 LAVAST. ELETTRONICA	THERMOSTAT PROBE
001	4367	COPRICONNETTORE IN GOMMA PER RESISTENZE	RUBBER COVER
001	7204	RESISTENZA 2500 W	HEATING ELEMENT
001	5838	TRASFORMATORE 230V/24V	ELECTRICTRANSFORMER P230VS24V
001	1500	FILTRO ANTIDISTURBO	ANTI-NOISE FILTER
001	4280	TERMOSTATO A CONTATTO RIARMO MANUALE	CONTACT THERMOSTAT
001	6850	PRESSOSTATO TARATURA 38/18	LEVEL SWITCH 38/18
001	4692	GUARNIZIONE OR 6,07x1,78	O.R. GASKET 6.07X1.78
001	4083	PIEDINO H 20 D=30x10MA	FOOT H. 20 DIAM. 30X10MA
001	51054	GUARNIZIONE NYLON 4x8 SP. 2	NYLON O.R. GASKET 4X8
001	8451	CAMPANA PRESSOSTATO AF 55 AT 900 AL 350-401-402-41	PRESSURE ACCUMULATOR FOR LEVEL CONTROL AL 3
001	67140	TUBO 4X8.5 EPDM NERO	PIPE 4X8.5 EPDM BLACK
001	7166	MOLLA TUBO PRESSOSTATO	SPRING OF LEVEL CONTROL HOSE
001	4249	SONDA PER TANICA DET. CON MICRO MAGNETICO PER MACCHINE ET	PROBE FOR DETERGENT TANK
001	A4249		
001	5831	PALMARE DI PROGRAMMAZIONE	PALMTOP
001	A8431		
001	7999	CURVA TUBO DI SCARICO	ELBOW FOR DRAIN HOSE
001	4141	TUBO DI SCARICO mm18	DRAIN HOSE mm 18
001	4751	MOTORE PER POMPA DI SCARICO	MOTOR FOR DRAINING PUMP
001	4977	TUBO ASPIRAZIONE POMPA SCARICO AL40	INTAKE HOSE FOR DRAINING PUMP AL 40 VISC.
001	9616	FILTRO POMPA DI SCARICO	FILTER FOR DRAIN PUMP
001	13162	MORSETTIERA FV 173	TERMINAL BOARD
001	FX3585	TAPPO PER FORO DA 15 A 21,5MM	CAP FOR HOLE FROM 15 TO 21,5 MM
002	7239	TUBO RISCIAQUO SUP. AL 45/AL 46	UPPER RISING PIPE AL 45/AL 46
002	1130	VALVOLA ANTIRIFLUSSO	NON-RETURN VALVE
002	4324	GUARNIZIONE CODOLO AF PS	JOINT
002	1132	TAPPO VALVOLA ANTIRIFLUSSO	PLUG OF NON-RETURN VALVE
002	7194	MANICOTTO MANDATA DECALCIFICATORE	WATER-SOFTENER OUTLET HOSE
002	3001	RACCORDO A 4 VIE	4-WAYS CONNECTION
002	7700	TUBO RISCIAQUO E.V.-T PER AL 25	RINSING TUBE
002	7248	TUBO E.V.-T AL30/35	HOSE FROM SOLENOID VALVE TO T-JUNCTION AL 30/ AL 35
002	7890	BOILER AL	BOILER FOR AL
002	7947	RACCORDO A T RIDOTTO	REDUCED T-JUNCTION
002	7285	TUBO T-DOSATORE	HOSE FROM T-JUNCTION TO DISPENSER
002	7945	DOSATORE BRILLANTANTE N6	RINSE-AID DISPENSER N.6
002	7233	CHIOCCIOLA DOPPIA MANDATA	DOUBLE DELIVERY SCROLL
002	1515	FILTRO COMPLETO DOSATORE BRILLANTANTE	COMPLETE FILTER FOR RINSE-AID DISPENSER
002	7374	ELETRVALVOLA DOPPIA 90° RID. INGRESSO 12L.	2-WAYS VALVE 90 DEGREES
002	1068	TUBO DI CARICO cm.200 CON GUARNIZ/RACC. F + F 90°	FILLING-HOSE WITH GASKET + JOINTS F+F
003	6804	PIANTONE SUPERIORE AL 40/45	SUPERIOR COLUMN AL 40/45
003	6810	GUARNIZIONE PIANTE SUPERIORE AL	JOINT FOR SUPERIOR COLUMN AL
003	8368	DISTANZIALE PERNO LAVAGGIO SUPERIORE	UPPER PIN SPACER
003	8342	ANELLO TESTA ROTANTE	RING FOR ROTARYHEAD

Seite	Kreditor Artikel Nr.	IT	GB
003	8448	PERNO SUPERIORE TESTA ROTANTE	HEAD UPPER PIN
003	8449	BRONZINA INFERIORE TESTA ROTANTE	ROTARY HEAD LOWER BUSH
003	8401	TESTA ROTANTE AL	ROTARY HEADAL
003	8417	BRACCIO LAVAGGIO SUPERIORE DX AL 402	RIGHT UPPER WASHING ARM AL 402
003	8467	TAPPO PER ASTA RISCIAQUO AL	STOPPER FOR RINSING ROD AL
003	8415	BRACCIO RISCIAQUO SUPERIORE DX AL 402	RIGHT UPPER RINSING ARM AL 402
003	6813	TUBO DI LAVAGGIO AL 40/45	WASHING PIPE AL 40/45
003	8416	BRACCIO RISCIAQUO SUPERIORE SX AL 402	LEFT UPPER RINSING ARM AL402
003	8444	BRONZINA SUPERIORE TESTA ROTANTE	ROTARY HEAD UPPER BUSH
003	8413	BRACCIO RISCIAQUO INFERIORE DX AL 401-402	RIGHT LOWER RINSING ARM AL401-402
003	8459	VITE FISSAGGIO TESTA ROTANTE AL	ROTARYHEADSCREW AL
003	8418	BRACCIO LAVAGGIO SUPERIORE SX AL 402	LEFT UPPER WASHING ARM AL 402
003	8411	BRACCIO LAVAGGIO INFERIORE DX AL 401-402	RIGHT LOWER WASHING ARM AL 401-402
003	8412	BRACCIO LAVAGGIO INFERIORE SX AL 401-402	LEFT LOWER WASHING ARM AL 401-402
003	8414	BRACCIO RISCIAQUO INFERIORE SX AL 401-402	LEFT LOWER RINSING ARM AL 401-402
003	8447	PERNO INFERIORE TESTA ROTANTE	HEAD LOWER PIN
003	8367	DISTANZIALE PERNO LAVAGGIO INFERIORE	LOWER PIN SPACER
003	6801	PIANTONE AL 40/45	COLUMN OF ROTATING-HEAD AL 40/45
003	4391	GUARNIZIONE SOTTOPIANTONE	UNDERCOLUMN SEALING
003	6880	SOTTOPIANTONE AL 40/45	UNDER COLUMN AL 40/45
003	8219	POMPA MONOFASE 0,24 KW :	WASH PUMPO,24 KW
003	7943	MANICOTTO MANDATA CURVO	ELBOW DELIVERY HOSE
003	7170	MANICOTTO ASPIRAZIONE D=45	INTAKE HOSE D. 45
003	6860	PILETTA IN PLASTICA COMPLETA	COMPLETE DRAIN SYSTEM OF PLASTIC
003	8452	TROPPOPIENO AL 350-401-402-410	OVERFLOW PIPE AL 350-401-402-410
003	7155	TUBO DI SCARICO 1"	DRAIN HOSE 1"cm. 150 MALE FITTING + FEMALE DIAM 22
003	8473	FILTRO ASPIRAZIONE COMPLETO AL 402	COMPLETE INTAKE FILTER AL 402
004	2134R	CHIOCCIOLA POMPA	IMPELLER PUMP
004	0108R	GIRANTE POMPA	PUMP IMPELLER
004	8243	TENUTA COMPLETA POMPA	PUMP COMPLETE SET
004	0044R	OR POMPA	PUMP OR
004	1506R	FLANGIA POMPA	PUMP FRANGE
004	8207	POMPA 0,4 HP APERTA	OPEN PUMP 0,4 HP
004	0291R	CUSCINETTO POMPA	PUMP BEARING
004	2450	MOTORE COMPLETO POMPA 8207	COMPLETE PUMP MOTOR 8207