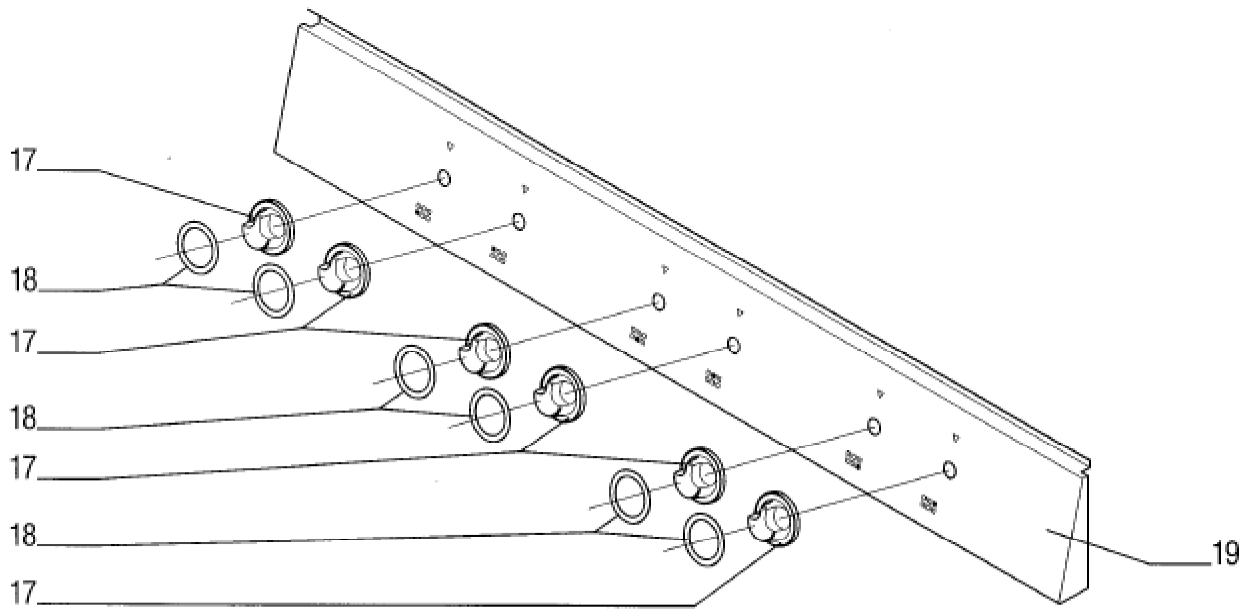
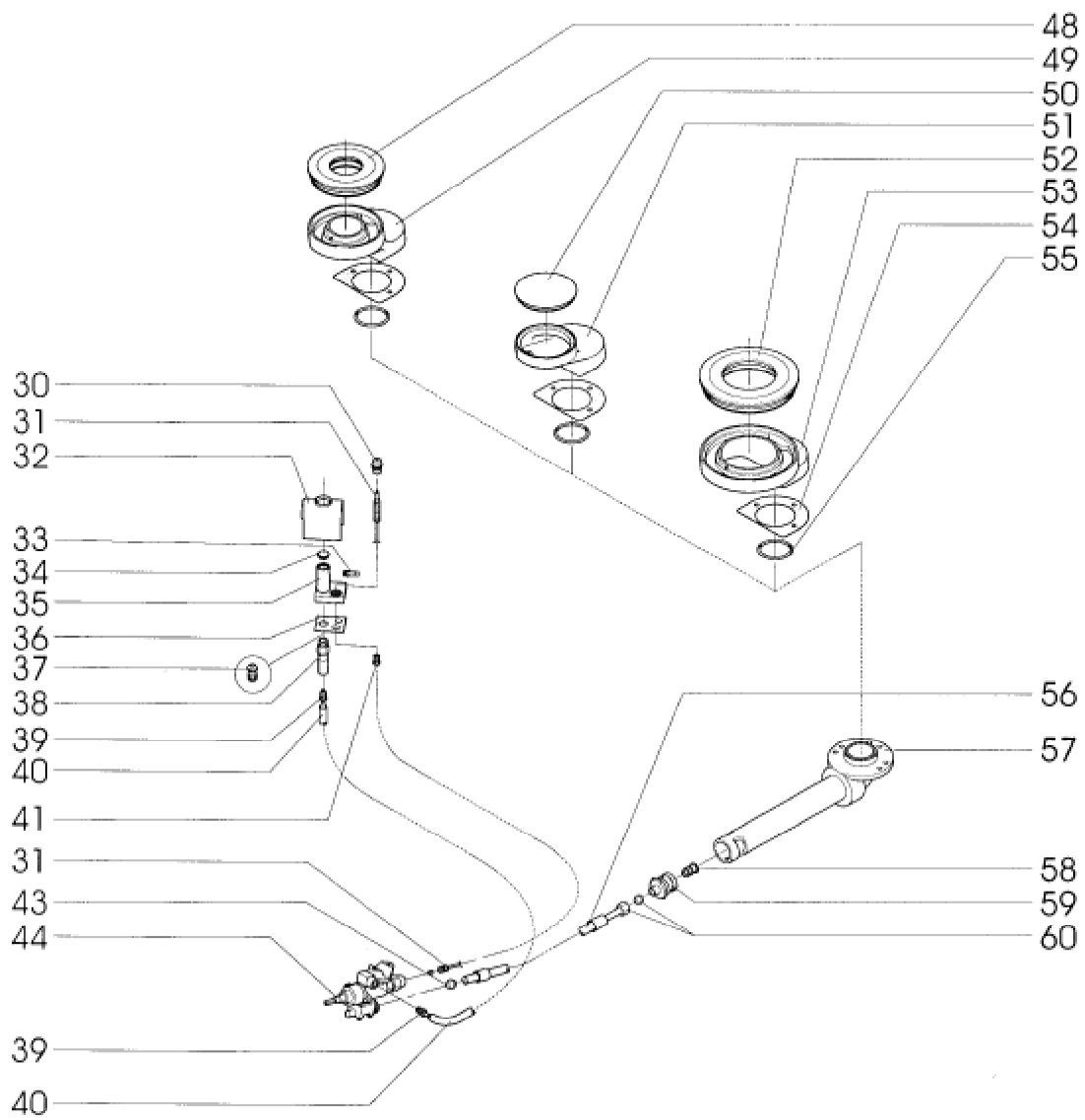


Seite	Position	Kreditorart.Nr	GB	DE
001	001	945445002	top plate	Herdmulde
001	002	737662010	lower panel	Blende unten
001	003	995648002	Drainage pipe	Entwässerungsrohr
001	004	130757	top grid	Rippenrost
001	005	140202	hex screw M5x30	Sechskantschraube M5x30
001	006	140201	hex screw	Sechskantschraube
001	007	141215	threaded pin with inner hexagon screw, nut or bolt	Gewindestift mit Innensechskant
001	008	154898	nickel chromium hex nut M 10 M 10	CNS-Sechskantmutter M 10 M 10
001	009	157129	lock washer S10	Sicherungsscheibe S10
001	010	131492	adjustable piece	Justierstück
001	011	140310	z-bar with inner hexagon screw, nut or bolt	Z-Schiene mit Innensechskant
001	012	945803002	appliance coating	Gerätemantel
001	013	132945	side appliance strip left	Geräteseitenleiste links
001	013	132946	unit side strip, r.h.	Geräteseitenleiste rechts



Seite	Position	Kreditorart.Nr	GB	DE
003	017	189009	knob with flat spring black	Knebel mit Blattfeder schwarz
003	018	100329	scale ring f. bain-marie gas tap	Skalenring Gashahn
003	019	737587010	switch panel	Schalterblende



Seite	Position	Kreditorart.Nr	GB	DE
005	030	154110	holder, receptacle for heat sensing element	Aufnahme für Thermofühler
005	031	162111	thermocouple 300mm	Thermoelement 300mm
005	031	162112	thermocouple 600mm	Thermoelement 600mm
005	032	135690	pilot burner - cover plate	Zündbrenner - Abdeckung
005	033	154112	ignition head	Zündkopf
005	034	154113	stopper	Verschlußschraube
005	035	154115	pilot burner - top part	Zündbrenner - Oberteil
005	036	060328	gasket basic plate	Dichtung Grundplatte
005	037	154540	jet D.= 0,30	Düse D.= 0,30
005	038	154116	pilot burner - bottom (part), lower part, underpart	Zündbrenner - Unterteil
005	039	151976	retaining nut M 8 x 1	Überwurfmutter M 8 x 1
005	039	114121	double tapered ring 4	Doppelkegelring 4
005	040	151432	corrugated hose -Turboflex 6x370	Wellschlauch -Turboflex 6x370
005	040	151425	hose 600mm	Schlauch 600mm
005	041	154109	cap nut	Überwurfschraube
005	043	114219	retaining nut M 17 x 1/10 mm	Überwurfmutter M 17 x 1/10 mm
005	043	114101	double tapered ring 10,1	Doppelkegelring 10,1
005	044	150143	all-gas tap	Allgashahn
005	048	152800	burner lid D	Brennerdeckel D
005	049	152901	burner head D	Brennerkopf D
005	050	152808	burner lid C	Brennerdeckel C
005	051	152900	burner head C	Brennerkopf C
005	052	152801	burner lid E	Brennerdeckel E
005	053	152902	burner head E	Brennerkopf E
005	054	060610	gasket for burner head	Dichtung für Brennerkopf
005	055	060308	O-ring	O-Ring
005	056	151433	corrugated hose 8x450	Wellschlauch 8x450
005	056	151434	corrugated hose 8x700	Wellschlauch 8x700
005	057	946396505	burner	Brenner
005	057	995913505	burner infront enamelled	Brenner vorne lackiert
005	058	164138	main valve KZ135	Hauptdüse KZ135
005	058	154503	main valve KZ170	Hauptdüse KZ170
005	058	154651	main valve KZ200	Hauptdüse KZ200
005	059	154646	burner jet assembly	Düsenstock
005	060	111804	retaining nut M12x1	Überwurfmutter M12x1
005	060	114102	double tapered ring	Doppelkegelring