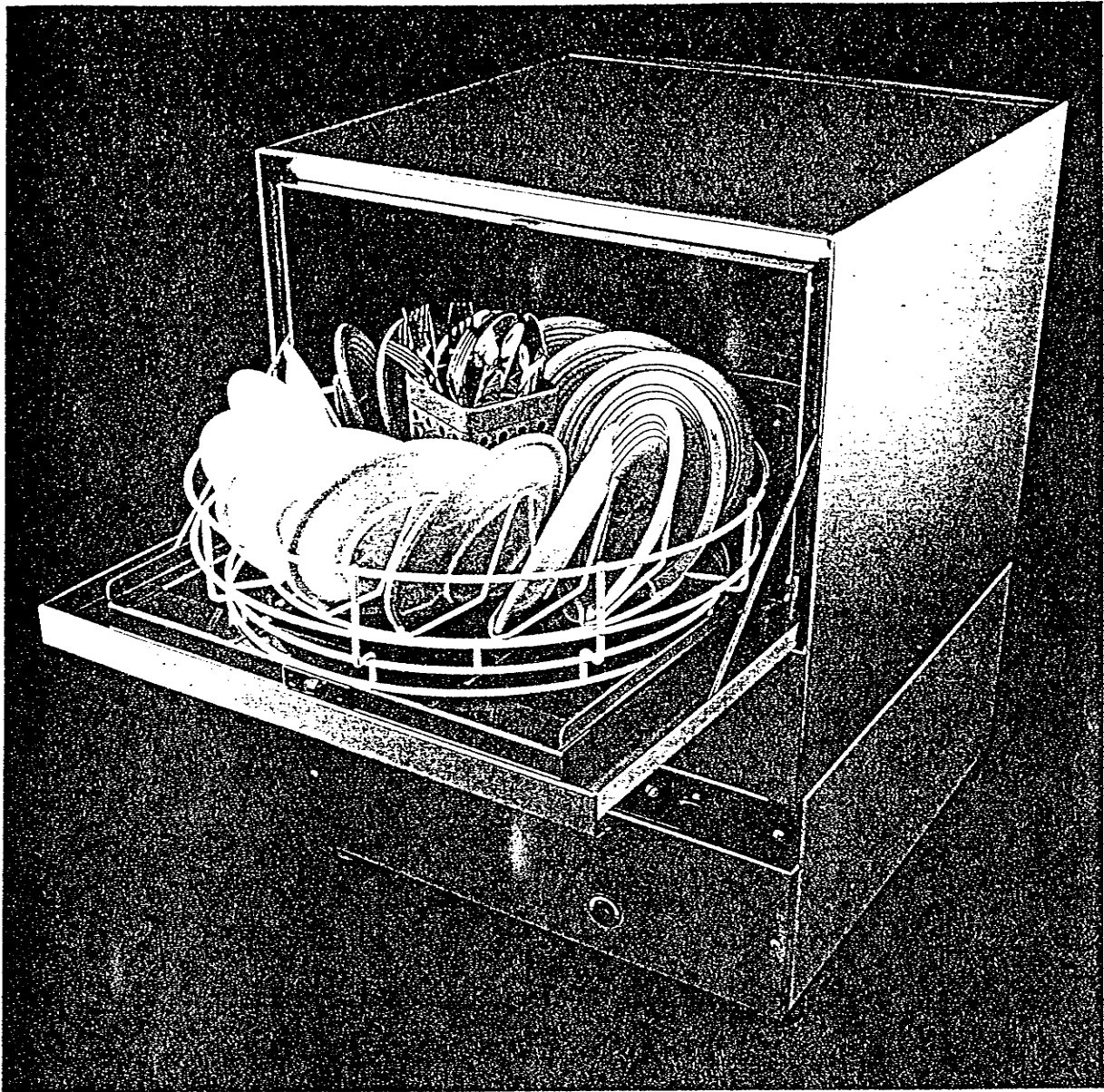


Lavastoviglie professionali di lunga durata



serie R

modello R40 (360 piatti/ora)

sicure:

garantite e collaudate
una per una da Comenda

modello R70 (720 piatti/ora)

instancabili e veloci:

componenti di prima qualità
e tecnologia perfetta



COMENDA

nelle grandi cucine di tutto il mondo

PRESTAZIONI

Il ciclo di lavoro è completamente automatico. Tolto il cestello pulito, introdotto quello da lavare, chiudendo la porta la macchina inizia da sola un nuovo ciclo.

Il modello R40 può essere collocata anche ad incasso.

Sulla R70 2 programmi di lavaggio. La durata del ciclo è regolabile secondo le esigenze: programma corto per risparmiare tempo ed energia, programma lungo per aggredire lo sporco più ostinato.

Manutenzione senza problemi. Il filtro della vasca, i getti di lavaggio e risciacquo sono facilmente smontabili per una rapida pulizia.

PARTICOLARITÀ COSTRUTTIVE

Surriscaldatore per acqua di risciacquo incorporato, in acciaio inox 18/8. Resistenza protetta in caso di mancanza d'acqua.

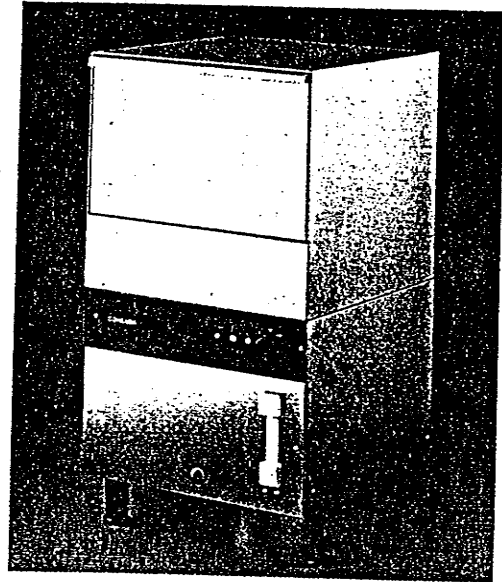
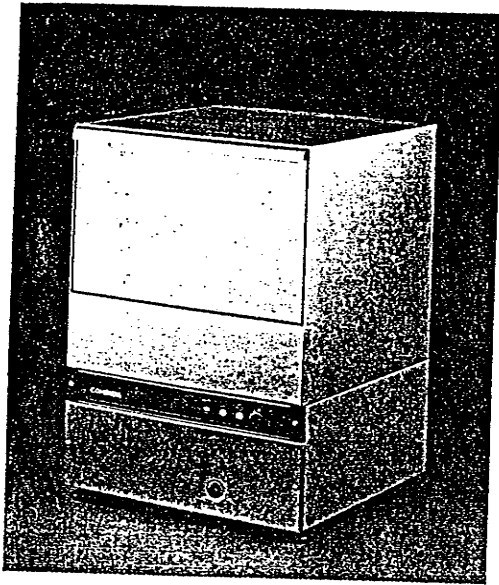
Riempimento della vasca di lavaggio, inserimento delle resistenze e controllo termostatico delle temperature comandati automaticamente.

Interruttore di sicurezza contro l'apertura fortuita della macchina.

Basso assorbimento elettrico: le resistenze per il lavaggio e il risciacquo sono in commutazione.

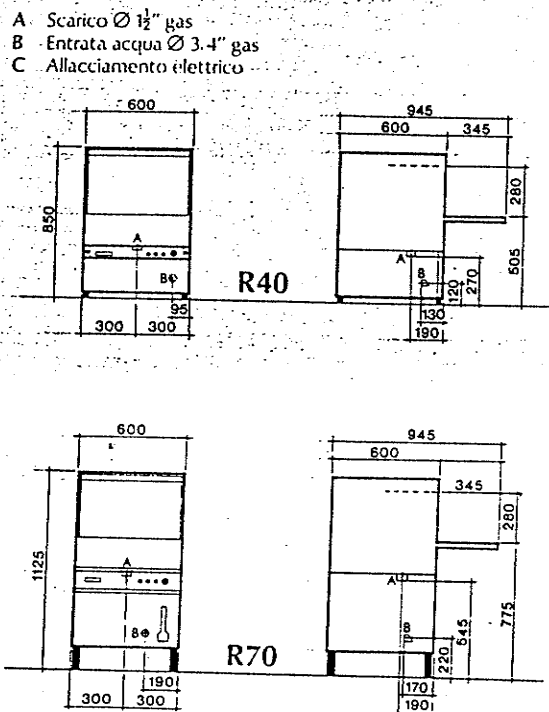
Ciclo ed avviamento automatici mediante chiusura della porta.

Dotazione standard: 2 cestelli per piatti e 1 cestello per oggetti vari.



CARATTERISTICHE TECNICHE

| | R40 | R70 |
|------------------------------------|---------------|--------------------------------|
| Produzione oraria | 360 piatti/h | 720/360 piatti/h |
| Capacità cestello | 15 piatti | |
| Programmi | 150" | 75"/150" |
| Lavaggio | | |
| capacità vasca | 40 litri | |
| resistenza vasca | 3000 W | 3000 W |
| Risciacquo | | |
| resistenza surriscaldatore | 3000 W | 4200 W |
| temperatura acqua | 85°C | |
| consumo acqua per ciclo | 3 litri | |
| Alimentazione acqua calda o fredda | 2 ~ 4 bar | |
| Elettropompa | | |
| portata | 210 l.m' | 250 l.m' |
| potenza | 300 W | 450 W |
| Alimentazione elettrica | 220V 50 Hz 1~ | 220V 50 Hz 1~ 220V 50 Hz 3~ |
| | - | 380V 50 Hz 3 N~ |
| Potenza max richiesta | 3300 W | 4650 W |
| Peso | 65 Kg. | 90 Kg. |
| Dosatore | incorporato | |

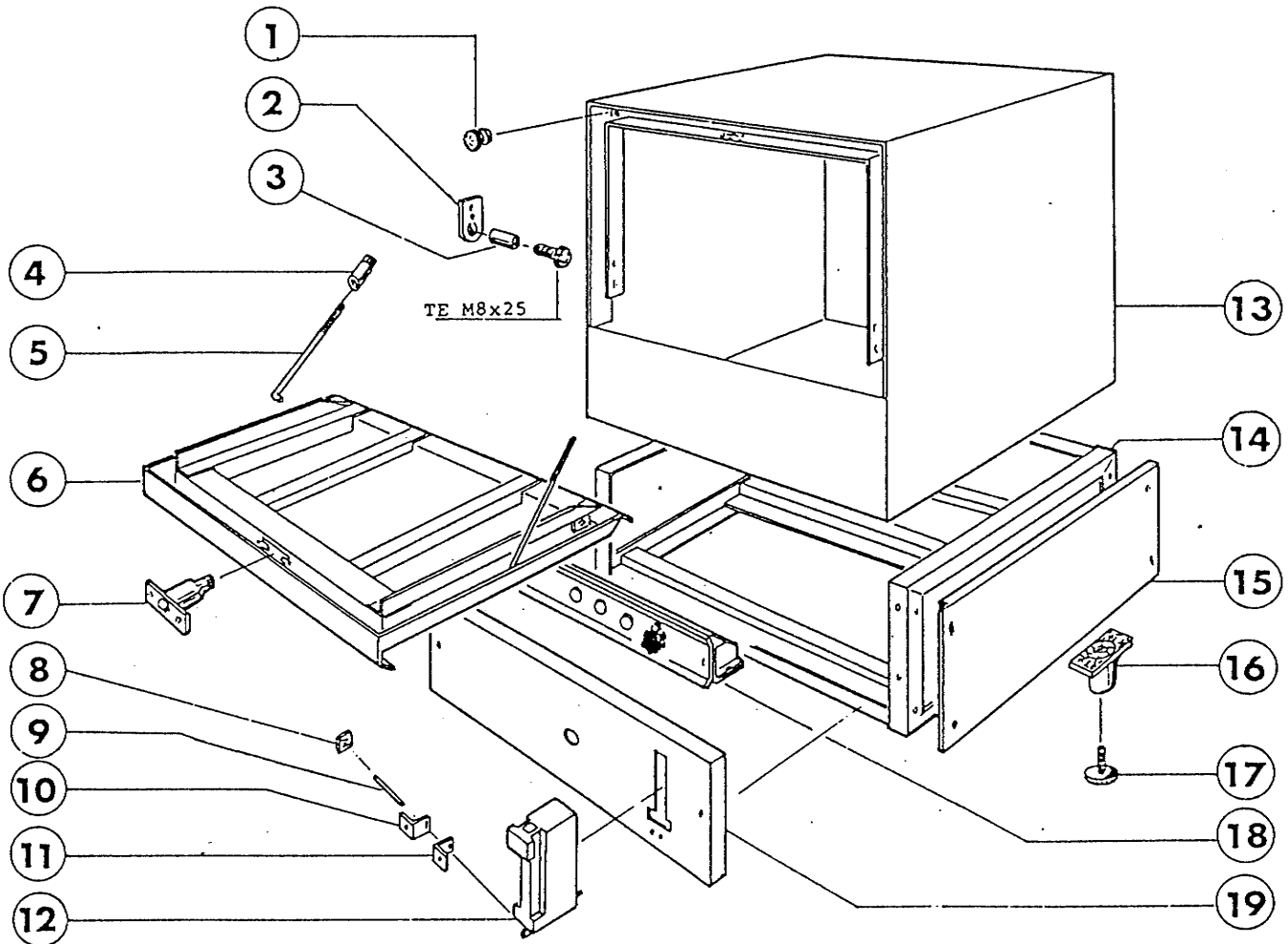


(A. G. Nidasio 7-82)

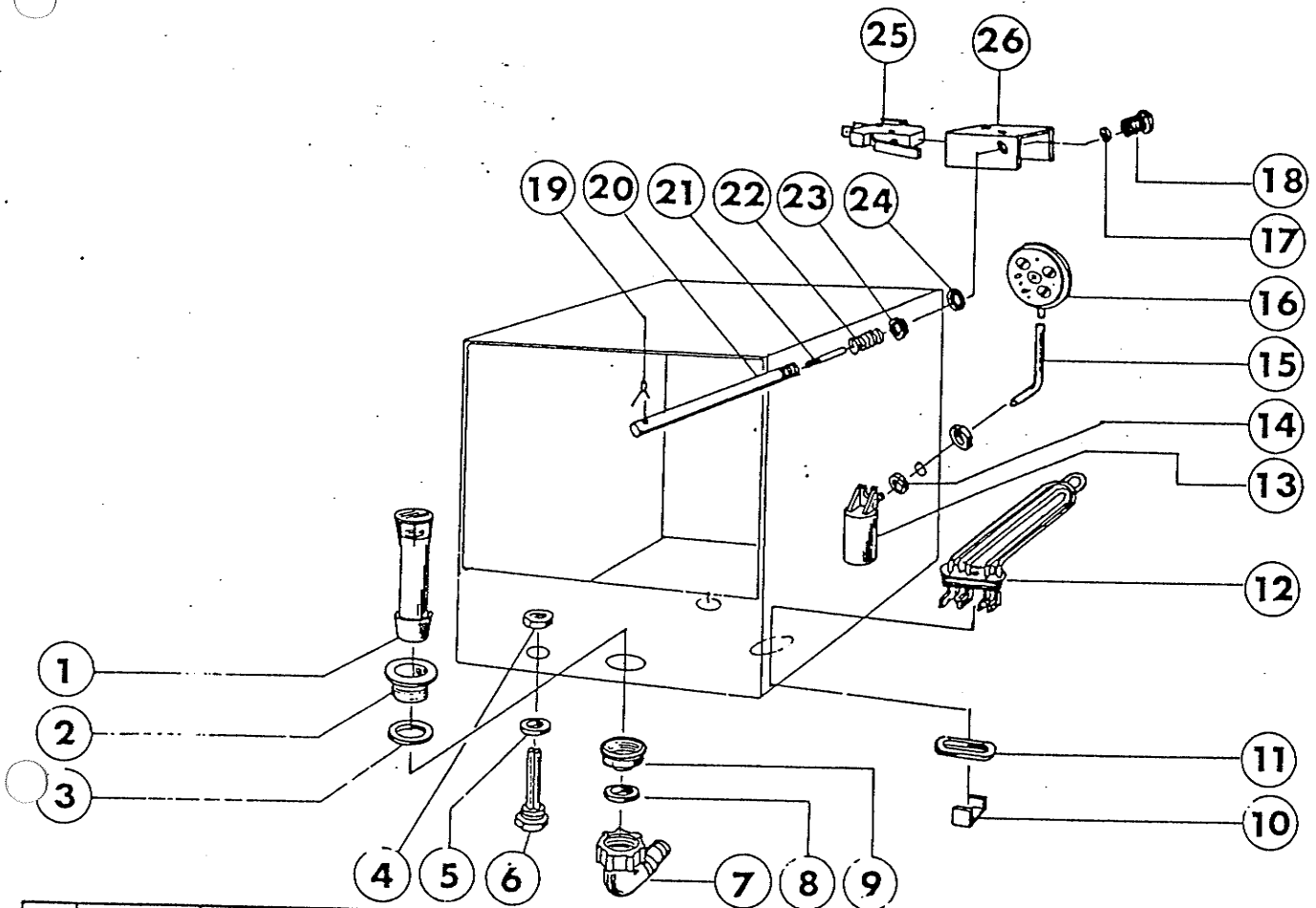
Dato il costante progresso tecnico il contenuto di questo foglio non è impegnativo

COMENDA

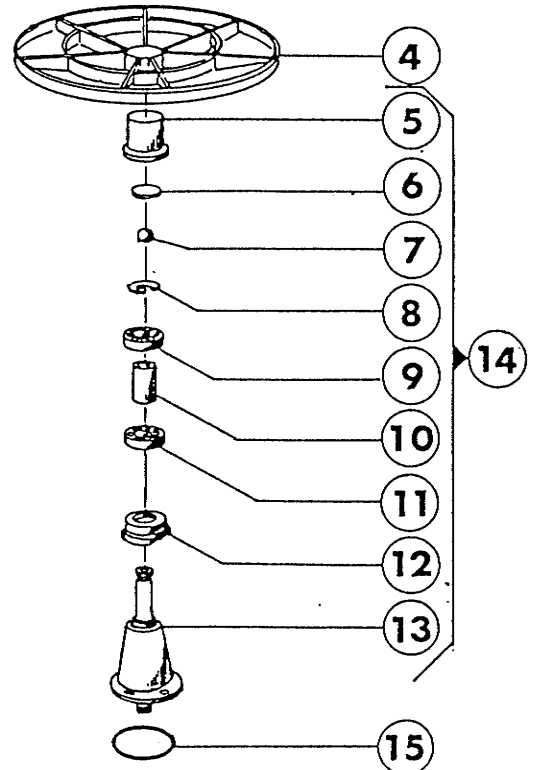
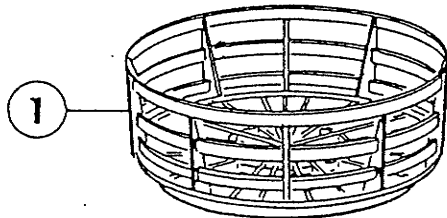
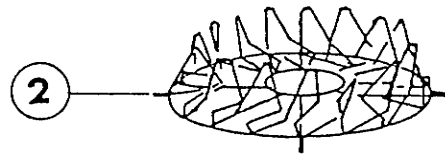
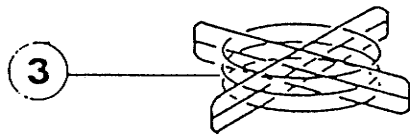
ALI S.p.A. VIA GALILEO GALILEI - 20060 CASSINA DE' PECCHI, MILANO, TEL. (02) 9520691 TELEX 331228 ALICO I



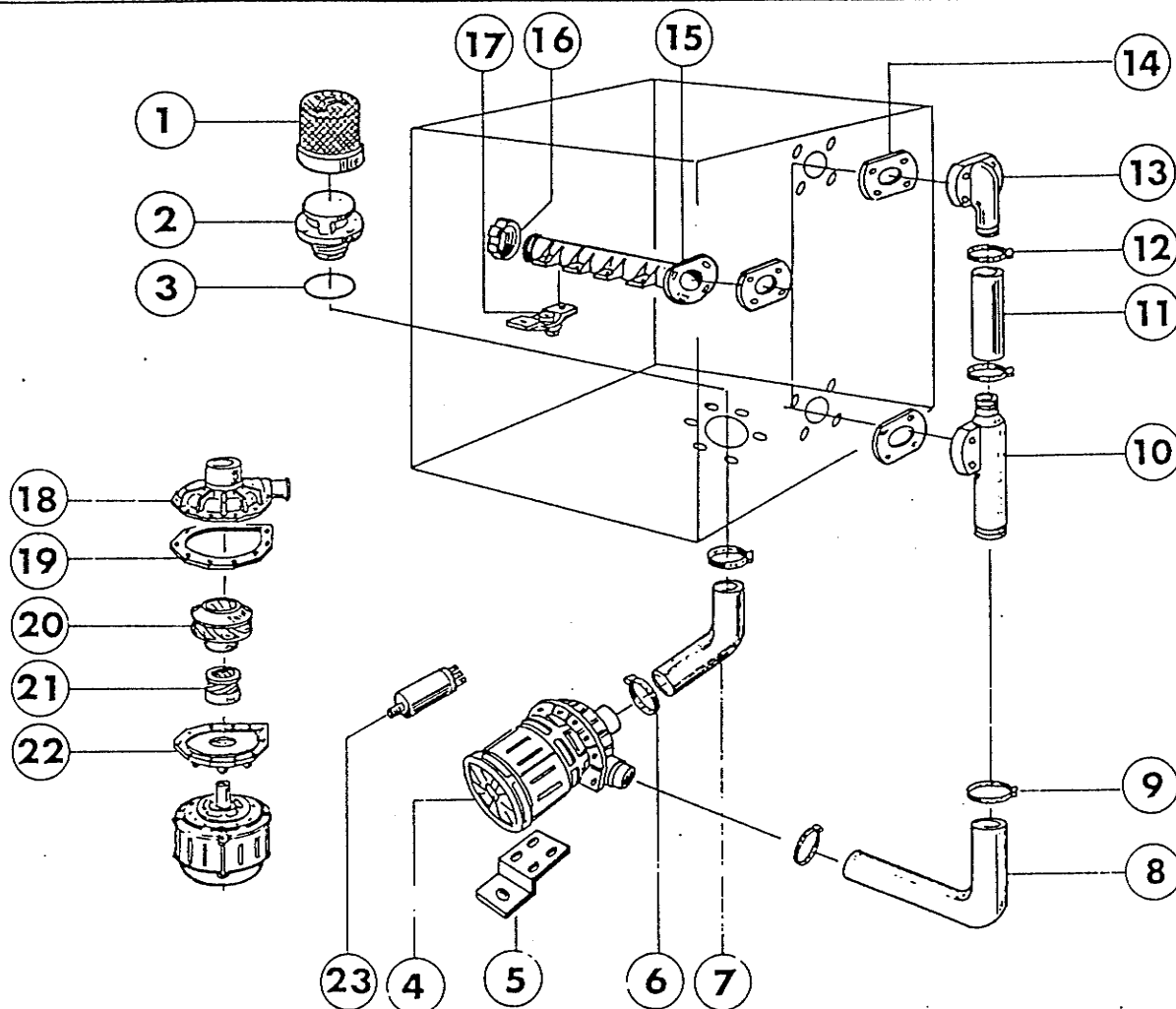
| Pos | Codice | Denominazione | Denomination | Description | Bezeichnung |
|-----|--------|---------------------|---------------------|---------------------|---------------------|
| 1 | 210402 | Paracolpi | Protection | Pad | Türdämpfer |
| 2 | 320607 | Piastrina | Patte | Door support | Tür-Halteplatte |
| 3 | 330816 | Bussola | Douille | Bushing | Büchse |
| 4 | 190619 | Fermo porta | Fermeture porte | Door catch | Türhalterung |
| 5 | 330211 | Tirante portina | Tige | Door-rod | Zugstange |
| 6 | 320933 | Portina | Porte | Door | Tür |
| 7 | 381403 | Scrocchetto | Fermeture porte | Door catch | Schnappverschluss |
| 8 | 450812 | Molla perno | Ressort | Lock plate | Klemmfeder |
| 9 | 340484 | Perno contenitore | Axe cont. | Pin | Stift |
| 10 | 350746 | Squadretta sinistra | Equerre gauche | Left bracket | Winkel links |
| 11 | 350745 | Squadretta destra | Equerre droite | Right bracket | Winkel rechts |
| 12 | 190804 | Contenitore brillan | Bac.produit rinçage | Rinse aid container | Glanzmittelbehälter |
| 13 | 340853 | Carrozzeria | Carrosserie | Hood | Karosserie |
| 14 | 390296 | Basamento | Socle | Base frame | Untergestell |
| 15 | 350262 | Pannello laterale | Panneau | Side panel | Seitliche Abdeckung |
| 16 | 160509 | Supporto piede | Support pied | Support | Support |
| 17 | 440201 | Piedino | Pied | Foot | Fuss |
| 18 | 110156 | Pannello elettrico | Panneau électrique | Electric panel | Elektrotafel |
| 19 | 350170 | Pannello frontale | Panneau frontal | Front panel | Frontplatte |



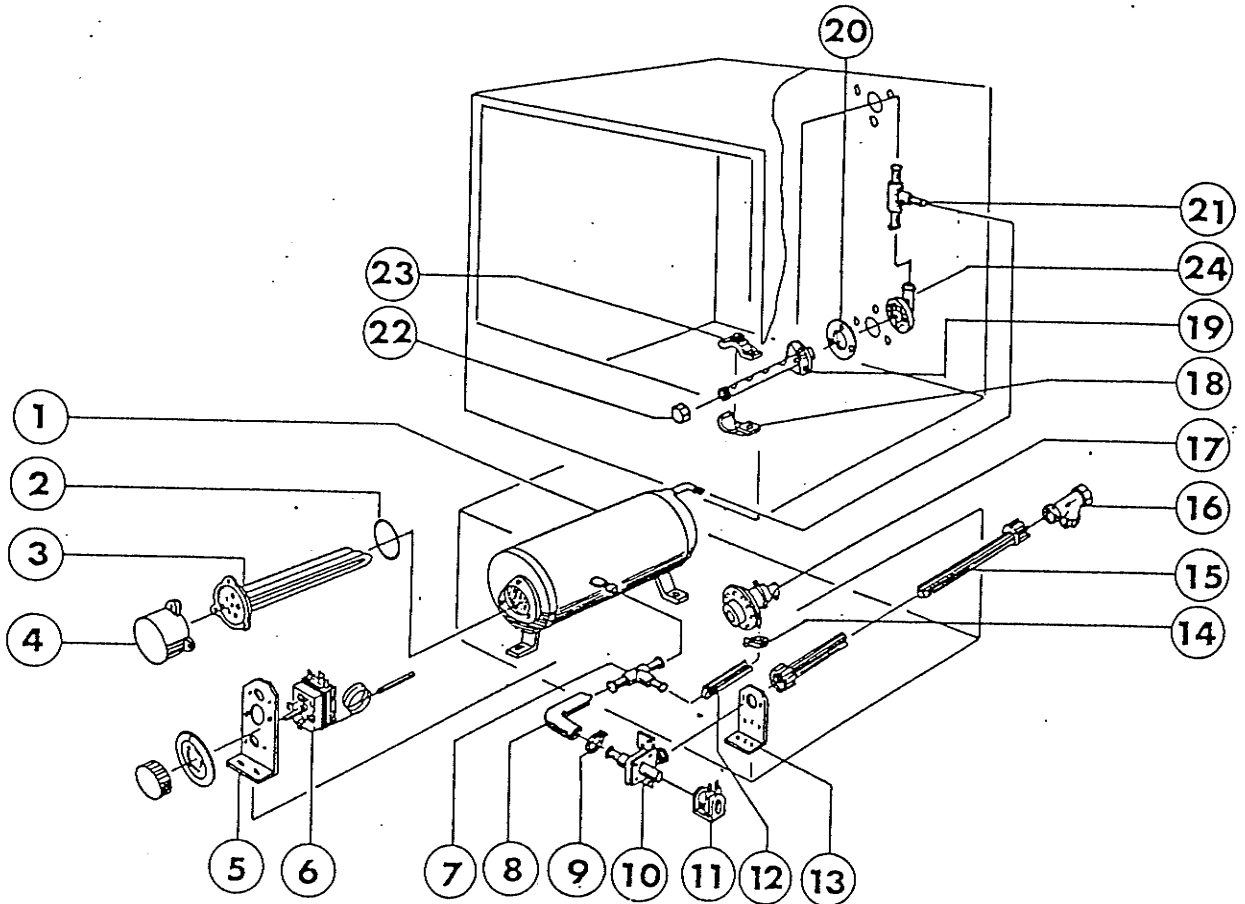
| Pos. | Codice | Denominazione | Denomination | Description | Bezeichnung |
|------|--------|-----------------------|--------------------|-------------------|----------------------|
| 1 | 180702 | Troppopieno | Trop plein | Overflow pipe | Überlaufstutzen |
| 2 | 160305 | Filetta scarico | Bonde de vidange | Drain outlet | Ablaufstutzen |
| 3 | 200410 | Guarnizione | Joint | Gasket | Dichtung |
| 4 | 270101 | Controdado 1/2" | Contre écrous 1/2" | Lock nut 1/2" | Gegenmutter 1/2" |
| 5 | 460502 | Guarnizione 1/2" | Joint | Gasket | Dichtung |
| 6 | 450508 | Guaina termostato | Gaine thermostat | Thermostat shield | Thermostatisolierung |
| 7 | 160202 | Codolo curvo | Douille | Drain pipe | Ablauf |
| 8 | 200412 | Guarnizione codolo | Joint | Gasket | Dichtung |
| 9 | 180109 | Chiera bloc.pil. | Embout | Lock nut | Klemmring |
| 10 | 350750 | Squadretta sost.fl. | Equerre | Bracket | Winkel |
| 11 | 500245 | Controflangia res. | Contre-bride | Counterflange | Gegenflansch |
| 12 | 110227 | Resistenza 3000W | Résistance 3000W | Heater 3000W | Heizkörper 3000W |
| 13 | 161301 | Trappola aria | Capuchon air | Air chamber | Luftfalle |
| 14 | 200415 | Guarnizione | Joint | Gasket | Dichtung |
| 15 | 200353 | Tubo pressostato | Tuyau pressostat | Press.switch hose | Druckwächterschlauch |
| 16 | 130604 | Pressostato | Pressostat | Pressure switch | Druckwächter |
| 17 | 200431 | Guarnizione Gaco | Joint Gaco | Gasket | Dichtung |
| 18 | 380151 | Raccordo | Raccofd | Fitting | Verschraubung |
| 19 | 451002 | Coppiglia | Goupille | Pin | Splint |
| 20 | 340470 | Asta comando | Barre | Control rod | Druckstange |
| 21 | 340436 | Perno | Axe | Pin | Stift |
| 22 | 450215 | Molla | Ressort | Spring | Feder |
| 23 | 290503 | Rondella | Rondelle | Washer | Unterlegscheibe |
| 24 | 460501 | Guarnizione | Joint | Gasket | Dichtung |
| 25 | 120323 | Microinterruttore | Microinterrupteur | Micro switch | Endschalter |
| 26 | 350755 | Squadretta porta mic. | Equerre | Bracket | Winkel |



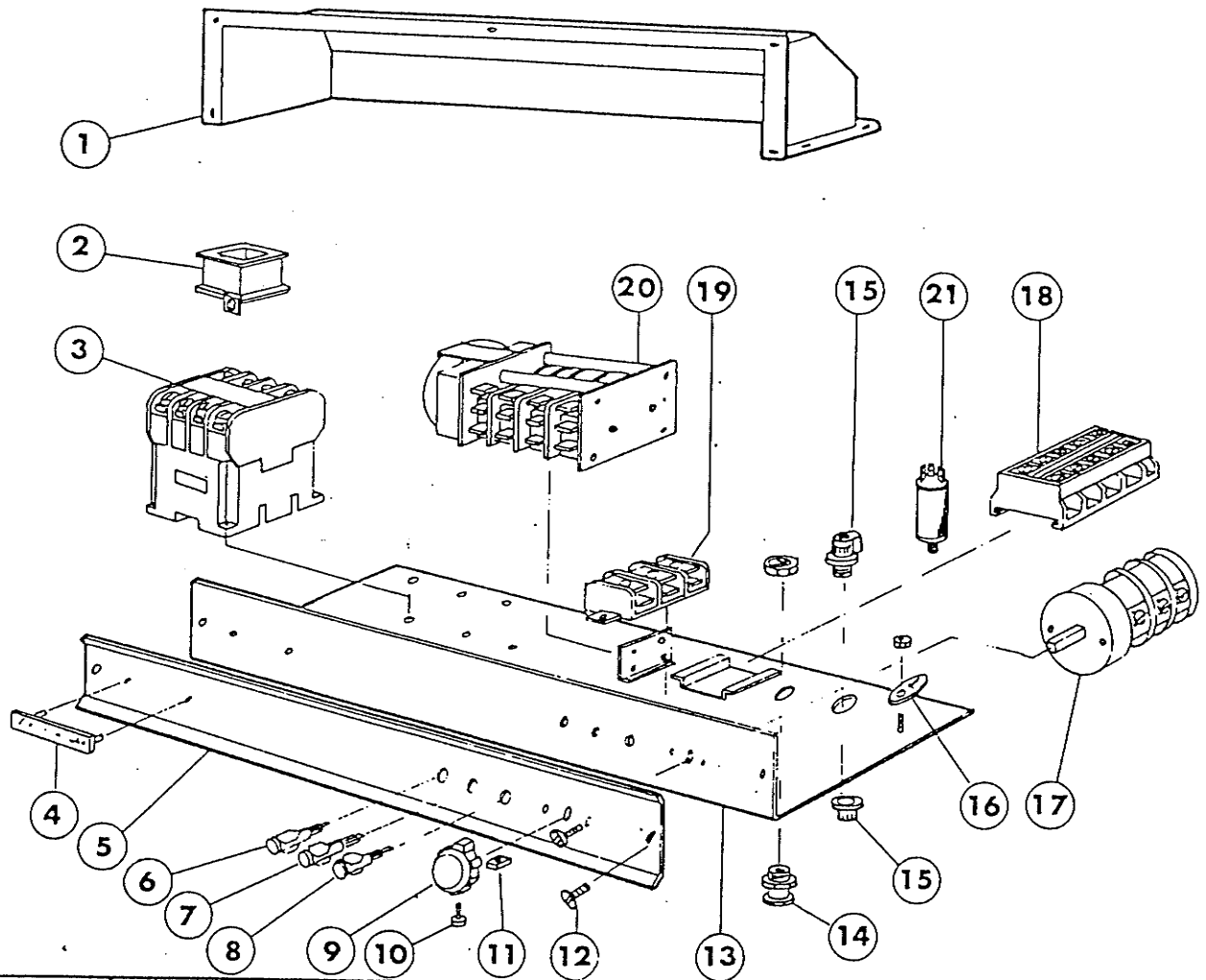
| Pos | Codice | Denominazione | Denomination | Description | Bezeichnung |
|-----|--------|-----------------------|---------------------|--------------------|----------------------|
| 1 | 660710 | Cestello base | Panier | Rack | Korb |
| 2 | 520624 | Inserto piatti | Intercalaire ass. | Insertor dishes | Geschirreinsatz |
| 3 | 520622 | Inserto bicchieri | Intercalires verres | Insert for glasses | Gläserersatz |
| 4 | 170317 | Girello | Support panier | Rack support | Korbträger |
| 5 | 180115 | Mozzo portagirello | Moyeu | Boss | Nabe |
| 6 | 260529 | Rondella | Rondelle | Washer | Beilegscheibe |
| 7 | 410118 | Sfera | Sphère | Ball | Kugel |
| 8 | 440809 | Seeger | Seeger | Snap ring | Seeger-Ring |
| 9 | 410115 | Cuscinetto superiore | Roulement super. | Upper ball bearing | Oberes Lager |
| 10 | 330827 | Distanziale | Entretoise | Spacer | Zwischenstück |
| 11 | 410105 | Cuscinetto inferiore | Roulement infer. | Lower ball bearing | Unteres Lager |
| 12 | 180118 | Ghiera di bloccaggio | Embout | Lock nut | Gewindingeringe |
| 13 | 180117 | Colonna porta girello | Colonne | Column | Halterung |
| 14 | 620208 | Gruppo montato col. | Groupe monté col. | Support assembly | Trägersupporteinheit |
| 15 | 200827 | Anello OR | Joint-OR | O-Ring | O-Ring |



| Pos. | Codice | Denominazione | Denomination | Description | Bezeichnung |
|------|--------|----------------------|---------------------|------------------|--------------------|
| 1 | 330528 | Filtro | Filtre | Strainer | Filter |
| 2 | 160603 | Tronchetto aspir. | Tronc aspiration | Suction flange | Ansaugstutzen |
| 3 | 200801 | Anello OR | O-Ring | O-Ring | O-Ring |
| 4 | 100399 | Pompa | Pompe | Motor pump | Pumpe |
| 5 | 350728 | Squadretta pompa | Equerre pompe | Pump bracket | Motorwinkel |
| 6 | 450109 | Fascetta Ø 50÷65 | Collier Ø 50÷65 | Clamp Ø 50÷ 65 | Schelle Ø 50÷65 |
| 7 | 200313 | Tubo aspirante | Tuyau aspiration | Suction hose | Ansaugschlauch |
| 8 | 200354 | Tubo mandata | Tuyau | Discharge hose | Dosierungsauslauf |
| 9 | 450109 | Fascetta Ø 50÷65 | Collier Ø 50÷65 | Clamp Ø 50÷65 | Schelle Ø 50÷65 |
| 10 | 180404 | Raccordo lavaggio | Raccord lavage | T-lower wash | Verteiler unten |
| 11 | 200356 | Tubo giunz.lavaggio | Tuyau lavage | Connection pipe | Druckstutzen |
| 12 | 450114 | Fascetta Ø 22÷32 | Collier Ø 22÷32 | Clamp Ø 22÷32 | Schelle Ø 22÷32 |
| 13 | 180405 | Raccordo lav.super. | Raccord lavage sup. | Ell-upper wash | Oberer verteiler |
| 14 | 200434 | Guarnizione racc. | Joint | Gasket | Dichtung |
| 15 | 170614 | Braccio lavaggio | Bras lavage | Washarm | Wascharm |
| 15 | 170616 | Braccio lav.completo | Bras lavage compl. | Complete washarm | Kompleter Wascharm |
| 16 | 160724 | Tappo | Bouchon | Plug | Propfen |
| 17 | 170910 | Getto lavaggio | Jet lavage | Wash jet | Düse |
| 18 | 630116 | Chiocciola | Escargot | Volute | Pumpengehäuse |
| 19 | 630413 | Guarnizione | Joint | Gasket | Dichtung |
| 20 | 631624 | Girante | Turbine | Impeller | Lauftrad |
| 21 | 630512 | Tenuta meccanica | Joint presse étoupe | Pump seal | Mech.Dichtung |
| 22 | 630222 | Coperchio | Couvercle | Cover | Schild |
| 23 | 631206 | Condensatore 10mF | Condensateur 10mF | Condenser 10mF | Kondensator 10mF |



| Pos. | Codice | Denominazione | Denomination | Description | Bezeichnung |
|------|--------|-----------------------|---------------------|---------------------|------------------------|
| 1 | 330307 | Boiler | Surchauffeur | Booster | Durchlauferhitzer |
| 2 | 200815 | Anello OR | O-Ring | O-Ring | O-Ring |
| 3 | 110363 | Resistenza 3000W | Résistance 3000 W | Heater 3000 W | Heizkörper 3000 W |
| 3 | 110331 | Resistenza 4200W | Résistance 4200 W | Heater 4200 W | Heizkörper 4200 W |
| 4 | 161102 | Copriresistenza | Protection résist. | Element cover | Heizkörperschutz |
| 5 | 330754 | Squadretta termost. | Equerre | Bracket | Winkel |
| 6 | 120501 | Termostato 30-90° | Thermostat 30-90° | Thermostat 30-90° | Thermostat 30-90° |
| 7 | 180408 | Portagomma ridotta | Tetine T | Hose barb | Anschlussnippel |
| 8 | 200113 | Tubo gomma Ø 12-22 | Durite Ø 12-22 | Rubber hose Ø 12-22 | Gummischlauch 12-22 |
| 9 | 450104 | Fascetta Ø 16-28 | Collier Ø 16-28 | Clamp Ø 16-28 | Schelle Ø 16-28 |
| 10 | 120145 | Elettrovalvola | Electrovanne | Solenoid valve | E-Ventil |
| 11 | 630969 | Bobina elettrovalv. | Bobine électrovanne | Solenoid | Spule |
| 12 | 200367 | Tubo dosatore | Tuyau doseur | Injector hose | Dosierschlauch |
| 13 | 330725 | Squadretta unificata | Support micro | Bracket | Winkel |
| 14 | 450123 | Fascetta Ø 8-14 | Collier Ø 8-14 | Clamp Ø 8-14 | Schelle Ø 8-14 |
| 15 | 200715 | Tubo carico | Tuyau | Discharge hose | Einlaufschlauch |
| 16 | 620209 | Filtro entrata acqua | Filtre arrivée eau | Strainer | Einlauffilter |
| 17 | 620120 | Dosatore | Doseur | Rinse injector | Glanzmitteldosierer |
| 18 | 170704 | Cavallotto fis.getti | Plaque | Rinse nozzle bottom | Halterung nachspüldüse |
| 19 | 170613 | Braccio risciacquo | Bras rinçage | Rinse arm | Nachspülarm |
| 19 | 170617 | Braccio risc.completo | Bras rinç.complet | Complete rinse arm | Kompleter Nachspülarm |
| 20 | 200456 | Guarnizione risciac. | Joint | Gasket | Dichtung |
| 21 | 180403 | Portagomma T | Raccord T | Hose barb | T-Stück |
| 22 | 160712 | Tappo risciacquo | Bouchon | Plug | Propfen |
| 23 | 170911 | Ugello risciacquo | Gicleur rinçage | Rinse jet | Spüldüse |
| 24 | 170615 | Pipa risciacquo | Pipette rinçage | Rinse pipe | Nachspülrohr |



| Pos. | Codice | Denominazione | Denomination | Description | Bezeichnung |
|------|--------|-------------------------------|--------------------------|-----------------|--------------------|
| 1 | 161106 | Copertura imp.elet. | Couvercle | Cover | Abdeckung |
| 2 | 630954 | Bobina 9-12A | Bobine 9+12 A | Solenoid 9+12 A | Spule 9+12 A |
| 3 | 120434 | Teleruttore 9A | Contacteur 9 A | Contactor 9 A | Schütz 9 A |
| 4 | 460159 | Targhetta Comenda | Plaque Comenda | Name plate | Markenschild |
| 5 | 460197 | Targa comandi | Plaque | Front panel | Frontplatte |
| 6 | 130123 | Lampada spia trasp. | Lampe tém. transp. | White light | Weisse Leuchtlampe |
| 7 | 130115 | Lampada spia verde | Lampe verte | Green light | Grüne Leuchtlampe |
| 8 | 130116 | Lampada spia gialla | Lampe jaune | Yellow light | Gelbe Leuchtlampe |
| 9 | 180111 | Manopola | Poignée | Knob | Knebel |
| 10 | 300158 | Vite TCP M3x18 | Vis TCP M3x18 | Screw TCP M3x18 | Schraube TCP M3x18 |
| 11 | 310211 | Dado quadro M3 | Ecrou M3 | Lock nut | Viereckmutter |
| 12 | 300156 | Vite M6x20 brunita | Vis M6x20 | Screw M6x20 | Schraube M6x20 |
| 13 | 340246 | Supporto impianto | Support | Support | Halterung |
| 14 | 150813 | Passacavo 1" | Protection gainé | Strain relief | Kabeldurchlass |
| 15 | 150818 | Passacavo PG13,5 | Protection gainé | Strain relief | Kabeldurchlass |
| 16 | 460121 | Targhetta terra | Plaque | Earth plate | Erdungsschild |
| 17 | 120713 | Interruttore | Interrupteur | Switch | Schalter |
| 18 | 150219 | Morsettiera 16mm ² | Borne 16 mm ² | Terminal block | Klemmenleiste |
| 19 | 130303 | Fastoniera | Borne | Faston block | Fastonklemmleiste |
| 20 | 120221 | Timer | Programmateur | Timer | Zeitschalter |
| 21 | 631209 | Filtro antidisturbo | Filtre | Noise filter | Entstörfilter |