

DESPIECE TECNICO
LISTE DE PIÈCES DÉTACHÉES
SPARE PARTS LIST

Enero - 1998

**MARMITA
MARMITE
BOILING PAN**

**Modelos:
ME-710 BM**

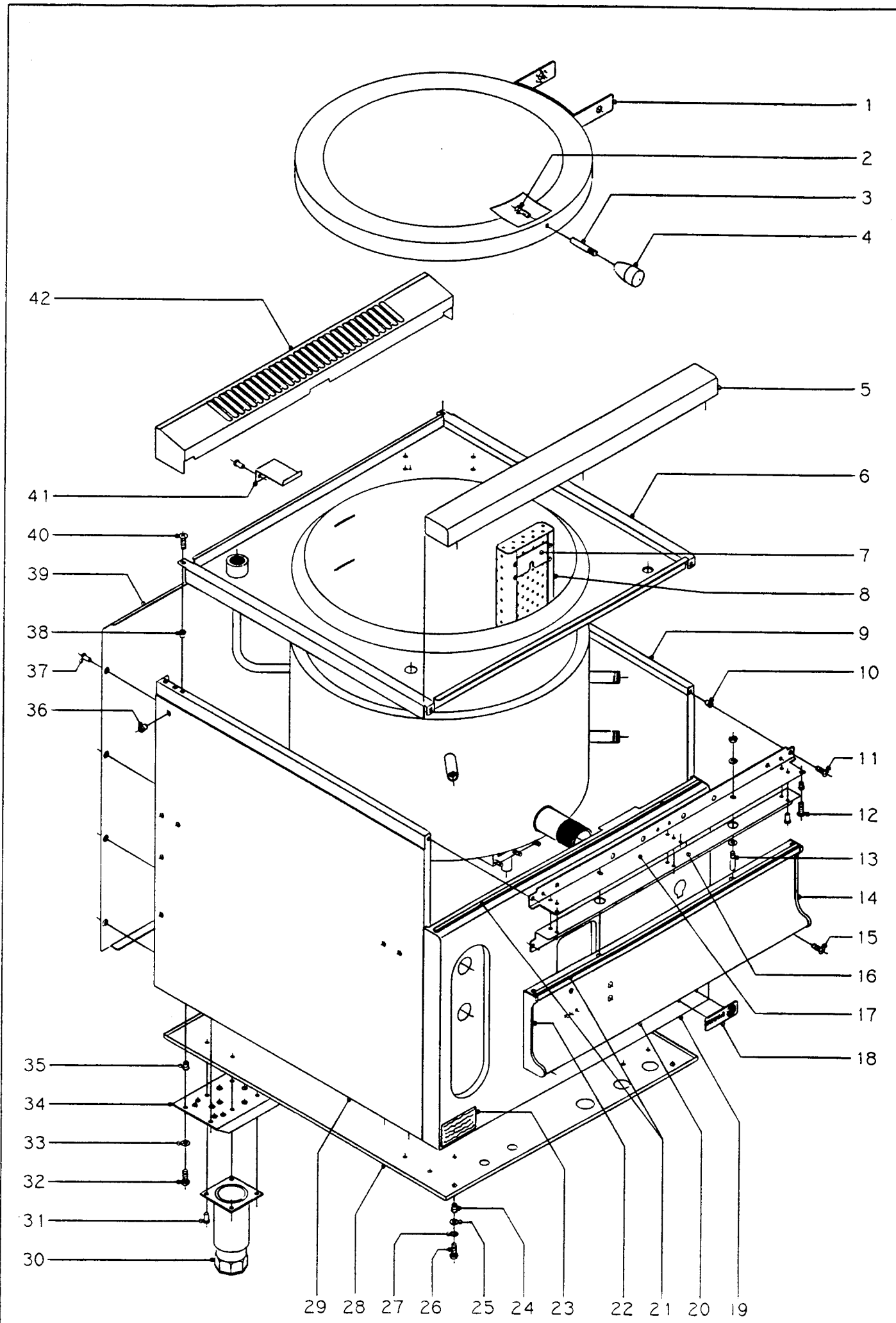


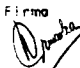

Proyectos e Instalaciones y S.A.T.
Oñati, 10 de Enero de 1998

Hostelería, Frío Comercial y Lavandería Industrial
Grandes Cuisines, Froid Commercial et Buanderie
Catering, Commercial Refrigeration and Laundry Equipment

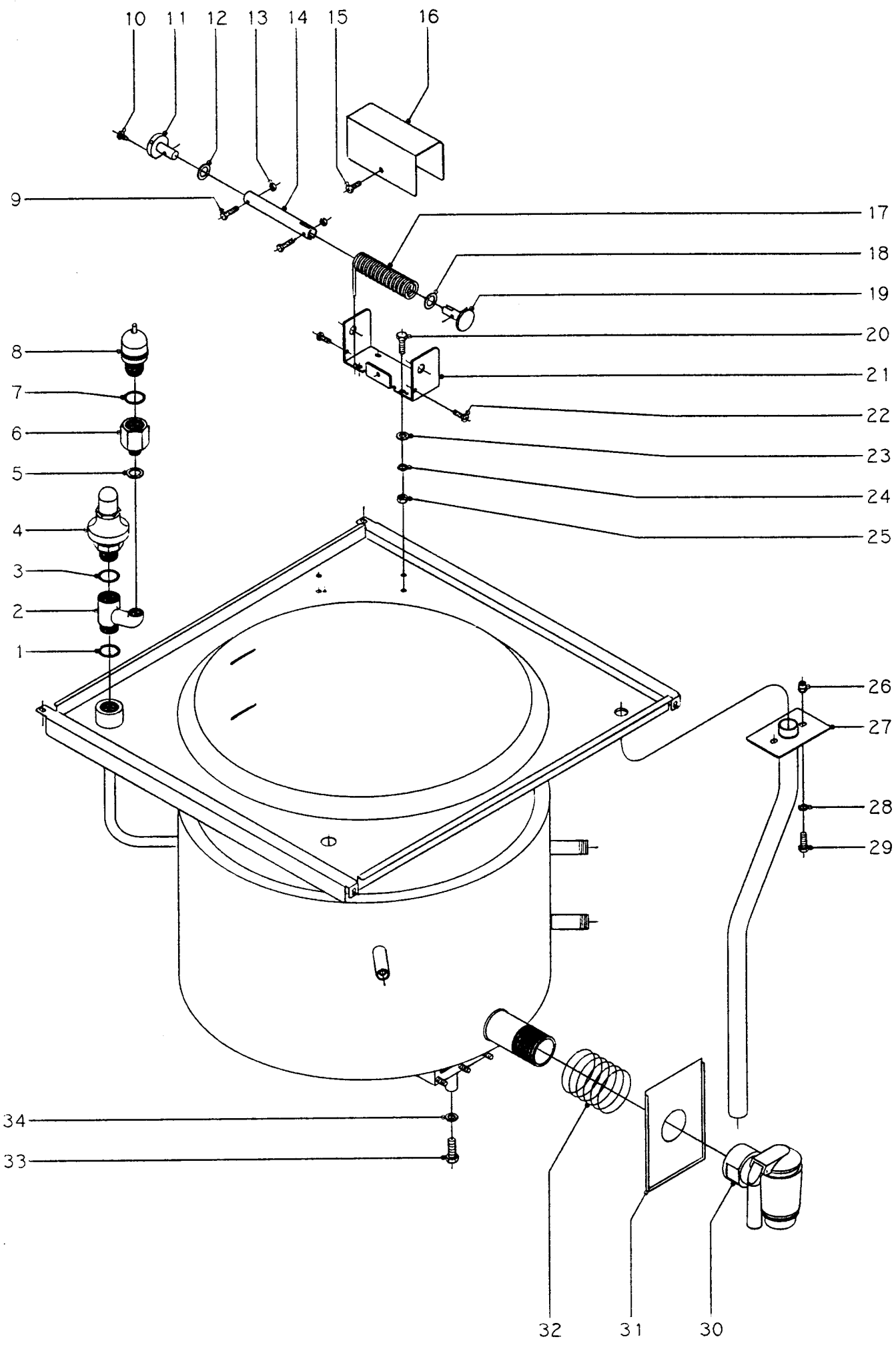
Fagor Industrial, S. Coop.
20560 - Oñati - España





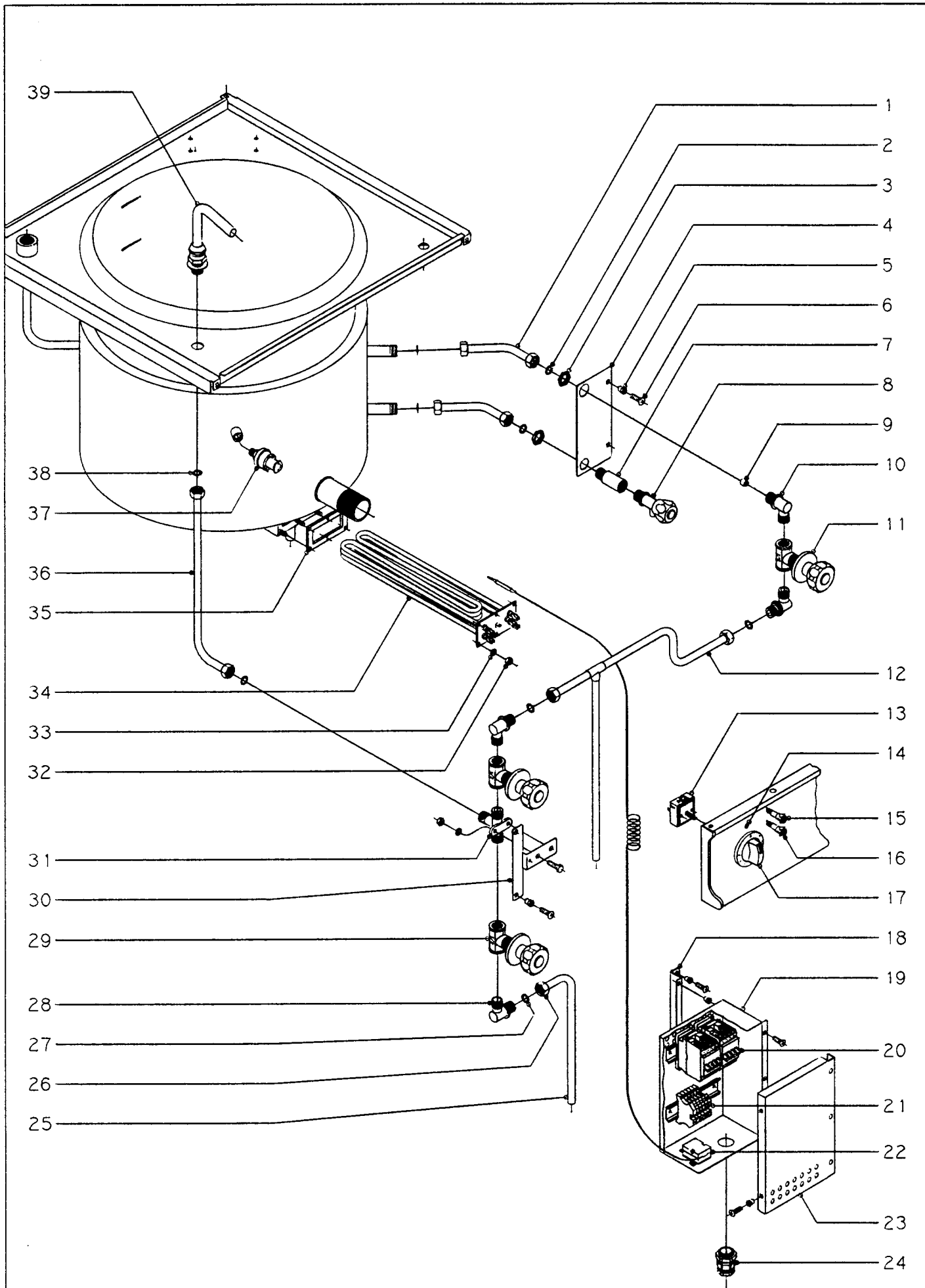
N plano C-536	Firma 	Fecha 1-98	Aparato MARMITA ME-710-BM	Lamina 1	Fagor Industrial S.Coop. FAGOR  Onate
-------------------------	--	----------------------	-------------------------------------	--------------------	--

CONCEPTO: MUEBLE SUJET: PIECES CONCEPT: PARTS					LAMINAN° VUE N° ILUSTR. N.	PLANON° PLAN N° DRAWINGN.				PAGINAN° PAGEN° PAGEN.
					1	C-536				2
APARATO - APPAREIL - APPLIANCE: MARMITA - MARMITE - BOILING PAN					MODELO Y CANTIDAD - MOD. ET QUANT. - MOD. & QUANT.					OBSERVACIONES
N°	CODIGO	DENOMINACION	DENOMINATION	DESCRIPTION	ME-710BM					
1	S316104	Tapa	Couvercle	Lid	1					
2	Q012042	Tornillo exagonal M.6x15	Vis hexagonal M.6x15	Hexagonal bolt M.6x15	1					
3	S316113	Asa de tapa	Poignée du couvercle	Lid handle	1					
4	S116122	Mando pomo	Poignée du couvercle	Lid handle	1					
5	U745407	Anterior de mesa	Antérieur de table	Front of table	1					
6	S336101	Cuba 80l.	Cuve 80l.	Pan 80l.	1					
7	S036117	Soporte filtro	Support	Support	2					
8	S316120	Filtro de cuba	Filtre de cuve	Filter of pan	1					
9	X312832	Panel lateral derecho	Panneau latéral droit	Right side panel	1					
10	Q221342	Remache exagonal M.5	Rivet M.5	Rivet M.5	2					
11	Q152004	Tornillo aplastado M.5x13	Vis M.5x13	Screw M.5x13	2					
12	Q152004	Tornillo aplastado M.5x13	Vis M.5x13	Screw M.5x13	2					
	Q221342	Remache exagonal M.5	Rivet M.5	Rivet M.5	2					
13	Q151336	Tornillo soporte guía portamandos	Vis	Screw	2					
	Q302022	Arandela plana Ø16xØ6x1,2	Rondelle plate Ø16xØ6x1,2	Flat washer Ø16xØ6x1,2	4					
	Q162040	Tuerca exagonal M.6	Ecrou M.6	Nut M.6	2					
14	U452804	Cantonera derecha portamandos	Cantonneière droite	Curb bar-right	1					
15	Q152004	Tornillo aplastado M.5x13	Vis M.5x13	Screw M.5x13	2					
16	U742620	Refuerzo amarre mesa	Reinforcement fixation de table	Reinforcement for table top	1					
17	U742607	Escuadra amarre mesa	Piece pour support de table	Part for table support	1					
18	U262806	Escudo FAGOR	Emblème FAGOR	FAGOR emblem	1					
s/n	Q221023	Clips sujeción escudo	Fixation emblème	Emblem fastening	2					
19	S332801	Panel frontal	Panneau frontal	Frontal panel	1					
20	S332800	Panel portamandos	Panneau de commande	Control panel	1					
21	3711100	Junta L=0,70 m.	Joint L=0,70m.	Joint L=0,70m.	2					
22	U452805	Cantonera izquierda portamandos	Cantonneière gauche	Curb bar-left	1					
23	Z206121	Placa matrícula	Plaque d'identification	Identification plate	1					
24	Q221343	Remache exagonal M.6	Rivet M.6	Rivet M.6	2					
25	Q302022	Arandela plana Ø16xØ6x1,2	Rondelle plate Ø16xØ6x1,2	Flat washer Ø16xØ6x1,2	2					
26	Q012042	Tornillo exagonal M.6x15	Vis M.6x15	Screw M.6x15	2					
27	Q262040	Arandela muelle A.6	Rondelle A.6	Washer A.6	2					
28	S332601	Base cubre aguas	Base	Base	1					



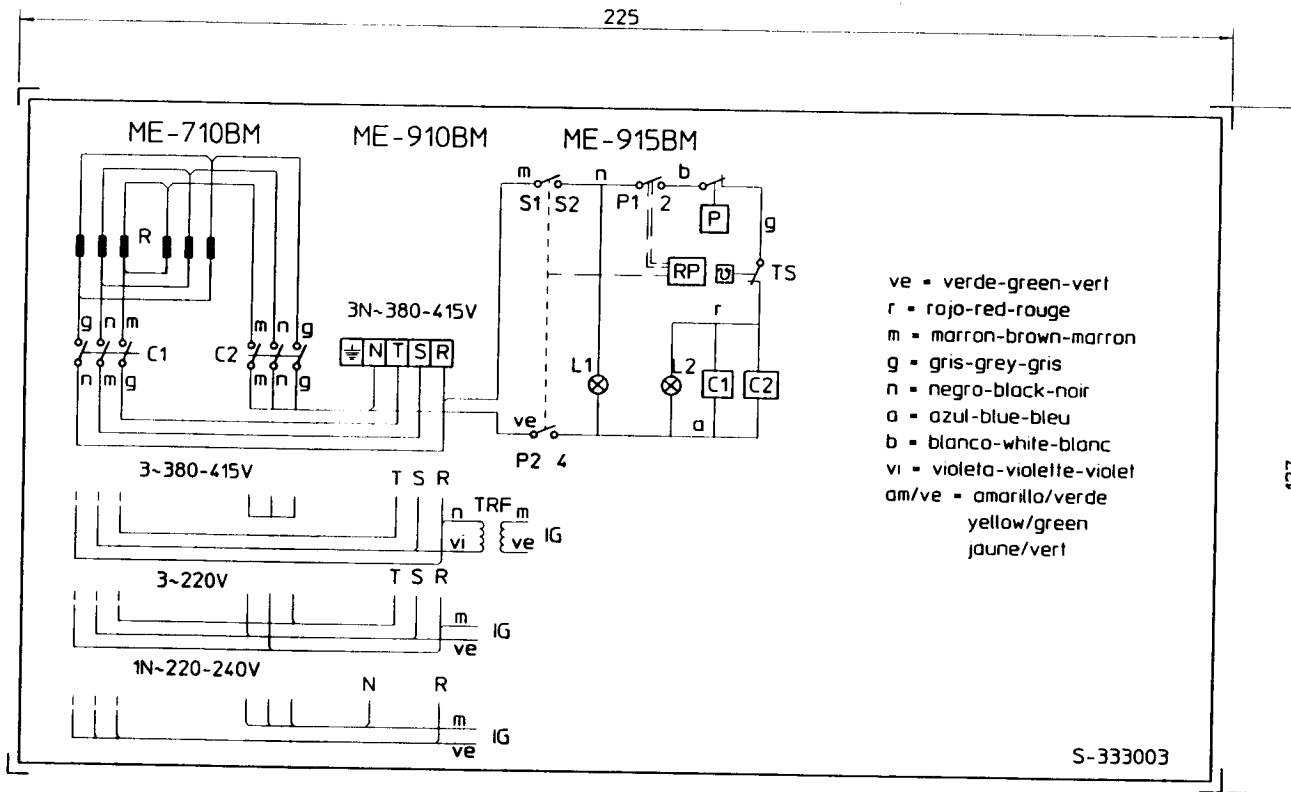
N plano	Firma	Fecha	Aparato	Lamina	Fagor Industrial S.Coop. FAGOR
C-537	<i>D. J. ...</i>	1-98	MARMITA ME-710-BM	2	Onate

CONCEPTO: DESAGÜES, VÁLVULA Y BISAGRA TAPA SUJET: VIDANGE, SOUPAPE ET CHARNIERE CONCEPT: DRAIN, VALVE AND HINGE					LAMINAN° VUE N° 2 ILUSTR. N.		PLANON° PLAN N° C-537 DRAWINGN.		PAGINAN° PAGEN° 5 PAGEN.	
APARATO - APPAREIL - APPLIANCE: MARMITA - MARMITE - BOILING PAN					MODELO Y CANTIDAD - MOD. ET QUANT. - MOD. & QUANT.					OBSERVACIONES
N°	CODIGO	DENOMINACION	DENOMINATION	DESCRIPTION	ME-710BM					
1	Q306049	Arandela junta Ø31xØ26,5x1	Rondelle Ø31xØ26,5x1	Washer Ø31xØ26,5x1	1					
2	S332100	Soporte valvulas	Support	Support	1					
3	Q306049	Arandela junta Ø31xØ26,5x1	Rondelle Ø31xØ26,5x1	Washer Ø31xØ26,5x1	1					
4	S022101	Válvula de seguridad	Soupape de securité	Safety valve	1					
5	Q306039	Arandela junta Ø25xØ16,5x1,5	Rondelle Ø25xØ16,5x1,5	Washer Ø25xØ16,5x1,5	1					
6	S336105	Portaválvula	Support de soupape	Soupape support	1					
7	Q306049	Arandela junta Ø31xØ26,5x1	Rondelle Ø31xØ26,5x1	Washer Ø31xØ26,5x1	1					
8	S022103	Válvula presión	Soupape	Valve	1					
9	Q151417	Tornillo exagonal M.5x22	Vis hexagonal M.5x22	Hexagonal bolt M.5x22	2					
10	Q152041	Tornillo tope	Vis	Bolt	1					
11	S316112	Tapa amarre	Couvercle lateral de charniere	Side cover of hinge	1					
12	Q303004	Arandela plana Ø25xØ16x1,5	Rondelle Ø25xØ16x1,5	Washer Ø25xØ16x1,5	1					
13	Q162030	Tuerca exagonal M.5	Ecrou M.5	Nut M.5	2					
14	S316109	Eje de bisagra	Axe de charniere	Hinge axle	1					
15	Q062031	Tornillo alomado M.5x10	Vis M.5x10	Bolt M.5x10	1					
16	S316117	Tapa bisagra	Couvercle charniere	Hinge cover	1					
17	S316110	Muelle bisagra	Ressort du couvercle	Lid spring	1					
18	Q303004	Arandela plana Ø25xØ16x1,5	Rondelle Ø25xØ16x1,5	Washer Ø25xØ16x1,5	1					
19	S316111	Tapa cierre	Couvercle	Cover	1					
20	Q012042	Tornillo exagonal M.6x15	Vis hexagonal M.6x15	Hexagonal bolt M.6x15	4					
21	S316108	Soporte de bisagra	Support	Support	1					
22	Q062031	Tornillo alomado M.5x10	Vis M.5x10	Bolt M.5x10	2					
23	Q300060	Arandela junta	Rondelle	Washer	4					(Entre encimera y soporte bisagra)
24	Q262040	Arandela muelle A.6	Rondelle A.6	Washer A.6	4					
25	Q162040	Tuerca exagonal M.6	Ecrou M.6	Nut M.6	4					
26	Q221342	Remache exagonal M.5	Rivet M.5	Rivet M.5	2					
27	S315006	Tubo vaciado	Conduite de vidange	Drain pipe	1					
28	Q262030	Arandela muelle A.5	Rondelle A.5	Washer A.5	2					
29	Q012032	Tornillo exagonal M.5x15	Vis hexagonal M.5x15	Hexagonal bolt M.5x15	2					
30	S312100	Grifo vaciado	Robinet de vidange	Drain cock	1					
31	S312611	Cubierta de grifo	Couverture du robinet	Cock plate	1					
32	S112105	Muelle soporte cubierta	Resort	Spring	1					



Nº plano	Firma	Fecha	Aparato	Lamina	Fagor Industrial S.Coop. FAGOR
C-538	<i>[Signature]</i>	1-98	MARMITA ME-710-BM	3	Onate

CONCEPTO: PARTE ELECTRICA Y TOMAS DE AGUA SUJET: PIECES ELECTRIQUES ET PRISES D'EAU CONCEPT: ELECTRICAL COMPONENTS AND WATER INLET					LAMINAN° VUE N° 3 ILUSTR. N.		PLANON° PLAN N° C-538 DRAWINGN.		PAGINAN° PAGEN° 8 PAGEN.	
APARATO - APPAREIL - APPLIANCE: MARMITA - MARMITE - BOILING PAN					MODELO Y CANTIDAD - MOD. ET QUANT. - MOD. & QUANT.					OBSERVACIONES
N°	CODIGO	DENOMINACION	DENOMINATION	DESCRIPTION	ME-710BM					
1	S325009	Conducto a nivel y llenado	Conduit de niveau et remplissage	Level control and filling pipe	2					
2	Q306024	Arandela junta Ø18xØ12,5x1,5	Rondelle joint Ø18xØ12,5x1,5	Joint washer Ø18xØ12,5x1,5	4					
3	Q221401	Tuerca exagonal 1/2"	Ecrou 1/2"	Nut 1/2"	2					
4	S322609	Soporte grifos llenado y nivel	Support robinets	Cocks support	1					
5	Q221342	Remache exagonal M.5	Rivet M.5	Rivet M.5	2					
6	Q152004	Tornillo aplastado M.5x13	Vis M.5x13	Screw M.5x13	2					
7	S045006	Casquillo grifo nivel	Douille du robinet	Level cock sleeve	1					
8	S022104	Grifo nivel	Robinet de niveau	Level cock	1					
9	S225012	Regulador de caudal	Regulateur de débit	Flow regulator	1					
10	S115013	Codo	Coude	Elbow	2					
11	S112151	Llave de paso con mando	Robinet d'arrêt et de commande	Control stopcock	1					
12	S325003	Conduccion agua superior	Conduit d'eau chaude	Hot water pipe	1					
13	S333001	Regulador de energia	Regulateur d'energie	Energy regulator	1					
14	U562806	Indicador posición "0"	Indicateur de position "0"	"Off" indicator	1					
	Q221026	Clips sujeción indicador	Fixation voyant	Indicator fastening	1					
15	Z203004	Piloto verde	Témoin vert	Green light	1					
16	Z203005	Piloto ambar	Témoin jaune	Yellow light	1					
17	S333005	Botón de mando Ø 6	Bouton de commande Ø 6	Control knob Ø 6	1					
18	S332600	Soporte caja eléctrica	Support	Support	1					
	Q221342	Remache exagonal M.5	Rivet M.5	Rivet M.5	2					
	Q152004	Tornillo aplastado M.5x13	Vis M.5x13	Screw M.5x13	2					
19	S093008	Caja eléctrica	Boite électrique	Electrical box	1					
	X723014	Pasamuros Ø 30	Protecteur de cablage Ø 30	Wire protection Ø 30	1					
	Q221342	Remache exagonal M.5	Rivet M.5	Rivet M.5	2					
	Q152004	Tornillo aplastado M.5x13	Vis M.5x13	Screw M.5x13	2					
20	X183011	Contactador 230 V. 50 Hz.	Contacteur	Switch	2					
	Z103084	Guía contactor L=138	Guide contacteur L=138	Contacteur guide L=138	1					
21	P453025	Borne fases RST gris 10	Connexion pour phase (gris)	Phase connection(grey)	3					
	Z263302	Borne neutro N azul 10	Connexion pour neutre (bleu)	Neutral connection(blue)	1					
	P453026	Borne tierra amarillo-verde 10	Connexion terre (vert-jaune)	Earth connection (green-yellow)	1					
	Z263303	Tope final	Butoir	Stop	1					
	Z103084	Guía contactor L=138	Guide contacteur L=138	Contacteur guide L=138	1					



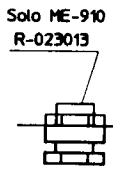
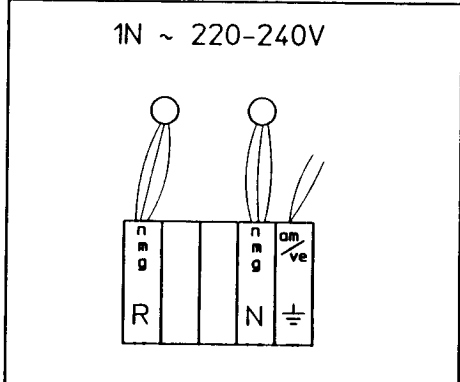
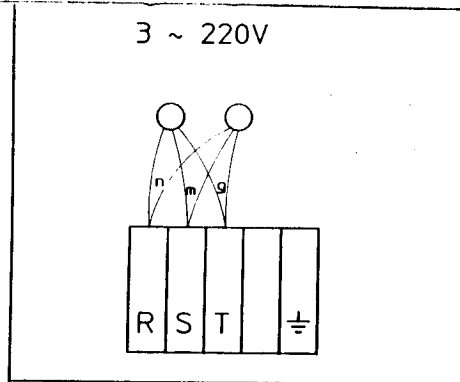
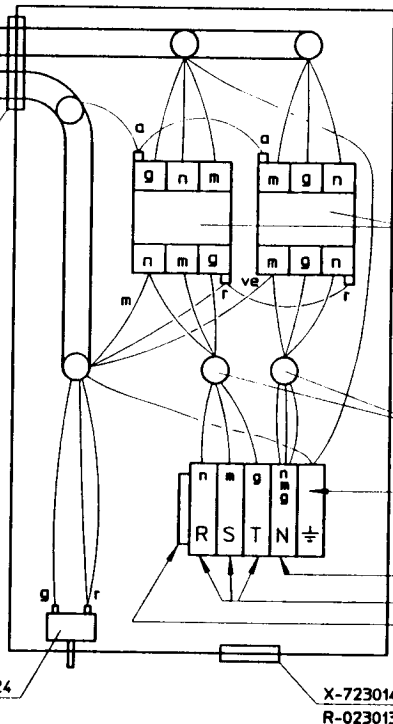
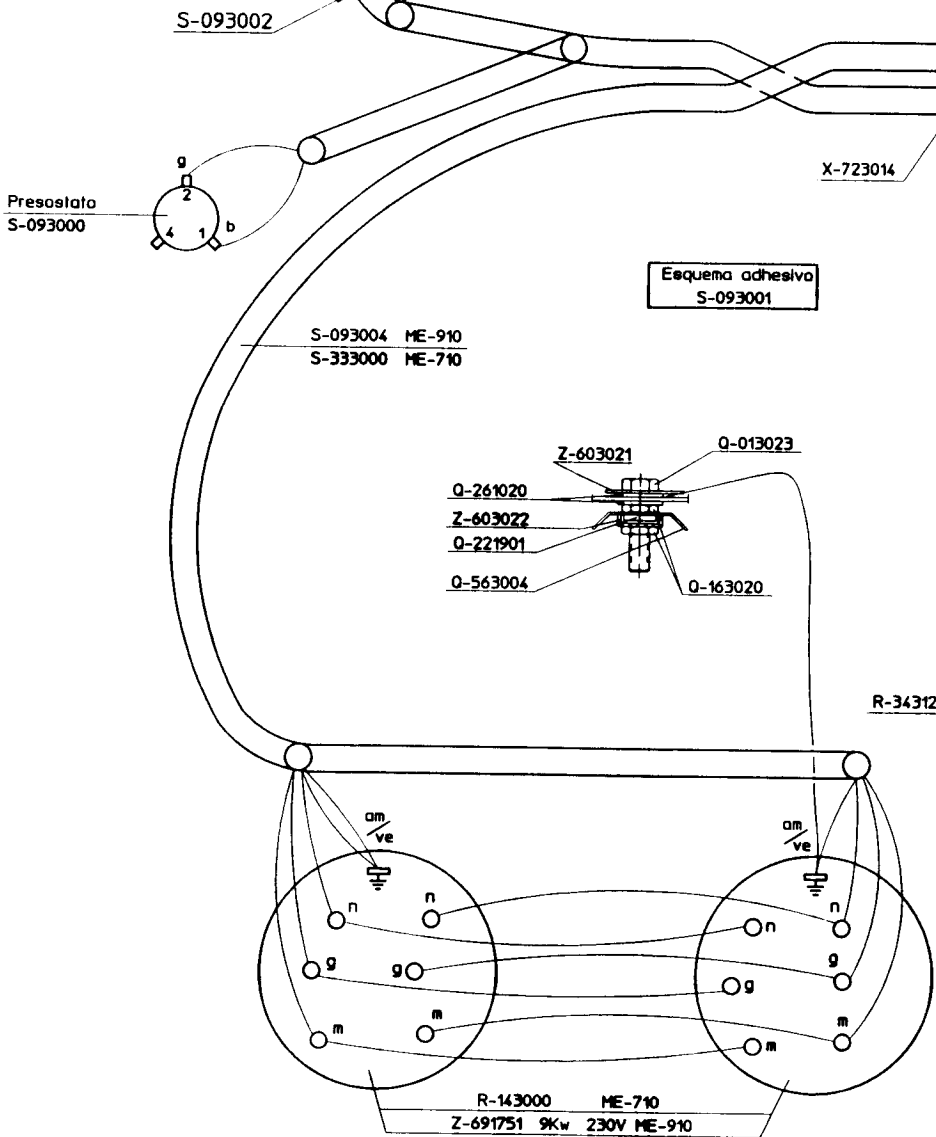
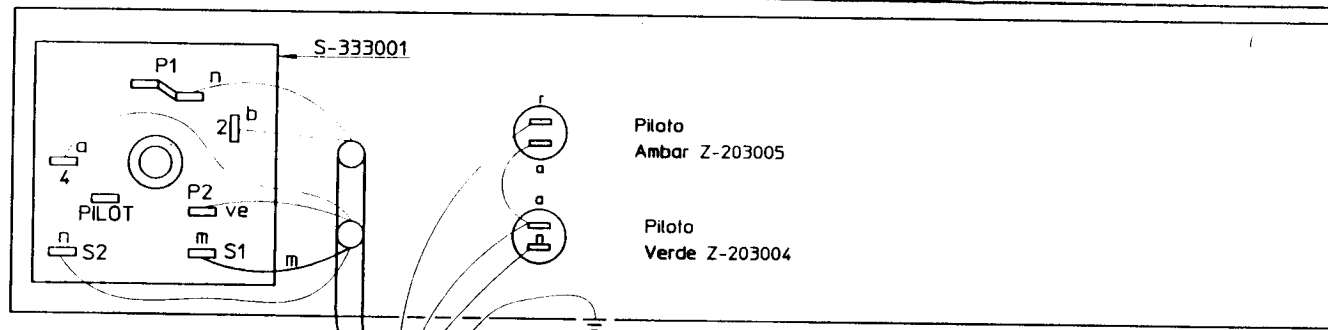
NOTA

- Las inscripciones resistirán sin modificación apreciable el frotamiento durante 15 seg. de un algodón impregnado en gasolina.

- IG: Interruptor general
- L1: Lámpara funcionamiento
- RP: Regulador de energía.
- L2: Lámpara calentamiento
- C1,C2: Contactor de calentamiento
- R: Resistencias
- P: Presostato (0,3 bar.)
- TS: Termostato Seguridad (125°)
- TRF: Transformador

Plastico blanco alto brillo

Esquema teorico adhesivo		S-333003	
Nº Pieza	Material	Nº Clasificación	Acabado
Nº Modificación	Propuesta de	Fecha	Tolerancias generales
			< 5 :
			5 - 25:
			25 - 50:
			50-100:
			> 100:
			OX :
Firma	Fecha		
Dibujado	KONTXI 20/6/97		
Proyectado			
Comprobado	<i>Letouga</i>		
Escaia	Fagor Industrial.Koop Eik. Mugalua		Mecanizado superficial
MARMITA ELECTRICA			Plano numero HC-72844
Plano hau ez daleke erabil ez berrizta gure baimentz gabe			Sustituye al Nº



Plano de montaje 380-415V			S-333002			
Nº	Pieza	Cant	Material	Nº Clasificación	Acabado	
Nº	Modificación		Propuesta de	Fecha	Tolerancias generales	
					< 5 :	50-100:
					5 - 25:	> 100:
					25 - 50:	∞ :
Dibujado	Firma	Fecha			Mecanizada superficial	
Proyectado	KONTXI	19/6/97				
Comprobado	<i>Jeluz</i>					
Escala						
MARMITAS					Plano numero	
					HC-72843	
					Sustituye al Nº	
					Sustituido por	

Plano hau ez daiteke erabili ez berria gure baimeniz gabe