

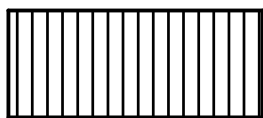


## GRELHADORES VITROCERÂMICOS

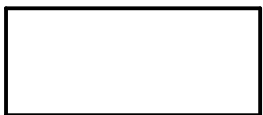


### GRELHADOR VITROCERÂMICO CG8 VITRO FIAMMA

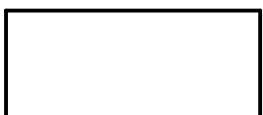
CG8GG VITRO - 2.0.213.0001



CG8SG VITRO - 2.0.213.0002



CG8SS VITRO - 2.0.213.0003



**DIMENSÕES (LxPxH) ..... 640x445x245 mm**  
*DIMENSIONS (LxPxH)*

**POTÊNCIA ..... 3400 W**  
*POWER*

**TENSÃO DE ALIMENTAÇÃO ..... 230V-50Hz**  
*POWER SUPPLY*

**TERMOSTATO REGULÁVEL ..... 2x250 °C**  
*ADJUSTABLE THERMOSTAT*

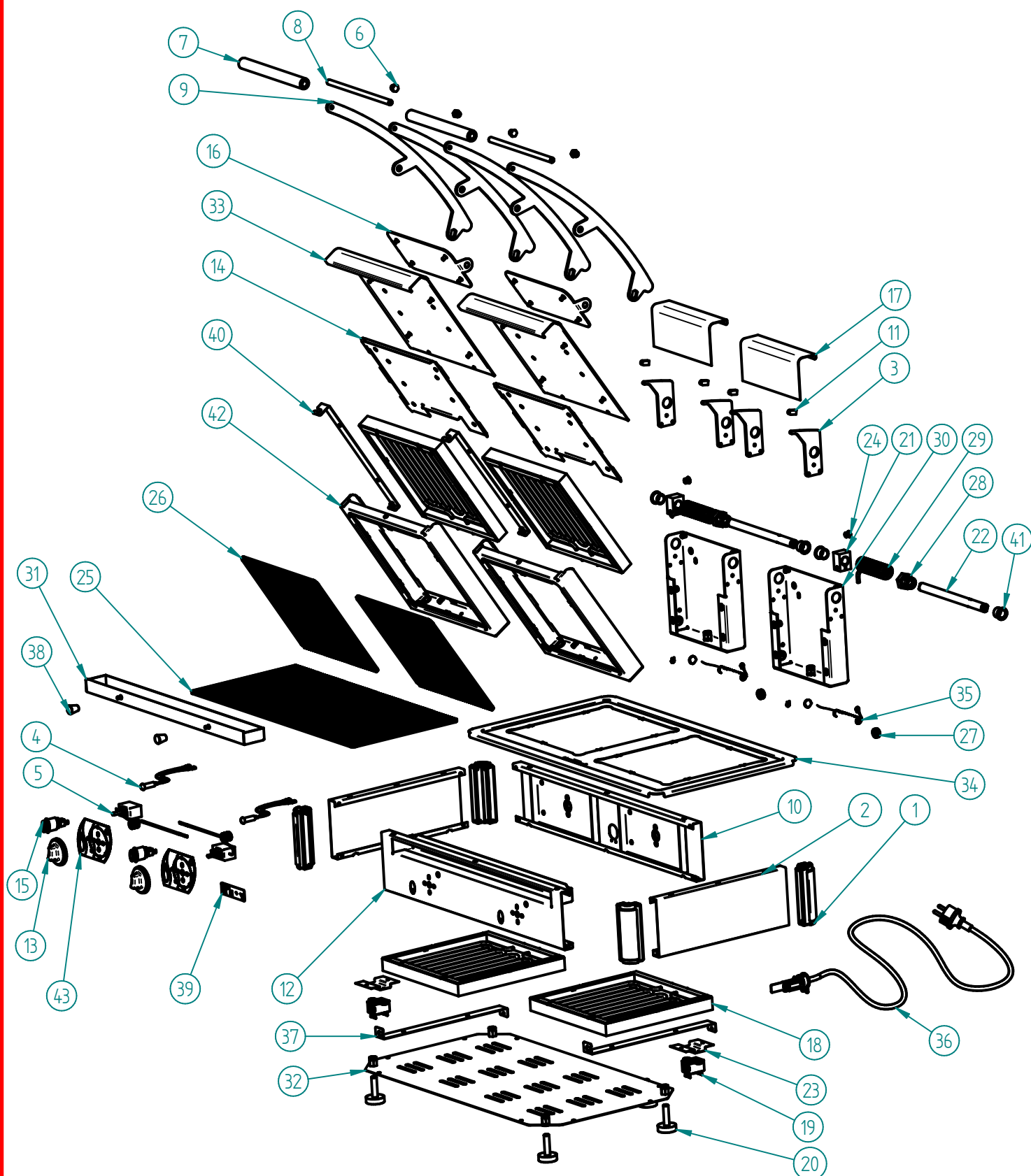
**ÁREA UTIL DE TRABALHO ..... 2x(250x250) mm**  
*WORKING AREA*

**PESO LIQUIDO ..... 23,7 kg**  
*NET WEIGHT*

**PESO BRUTO ..... 26 kg**  
*GROSS WEIGHT*

**DIMENSÕES DA EMBALAGEM (LxPxH) ..... 710x540x330 mm**  
*PACKAGE DIMENSIONS*

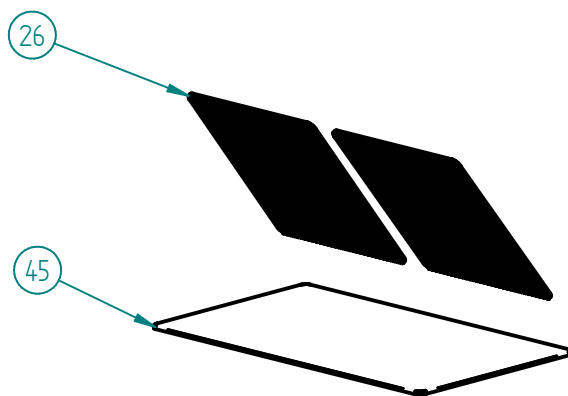
## GRELHADOR VITROCERAMICO CG8GG VITRO / CG8SG VITRO / CG8SS VITRO FIAMMA



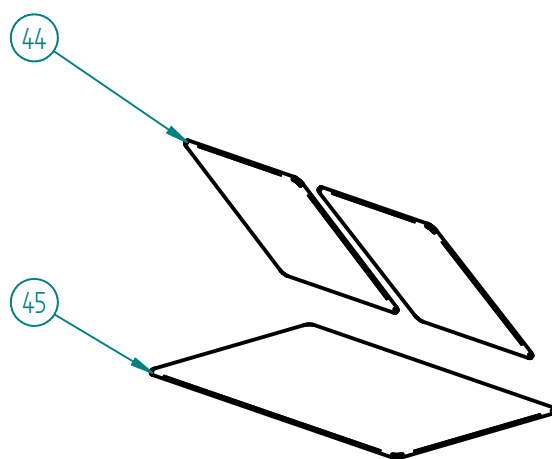
**CG8GG VITRO - 2.0.213.0001**



**GRELHADOR VITROCERAMICO CG8GG VITRO /  
CG8SG VITRO / CG8SS VITRO FIAMMA**



**CG8SG VITRO - 2.0.213.0002**



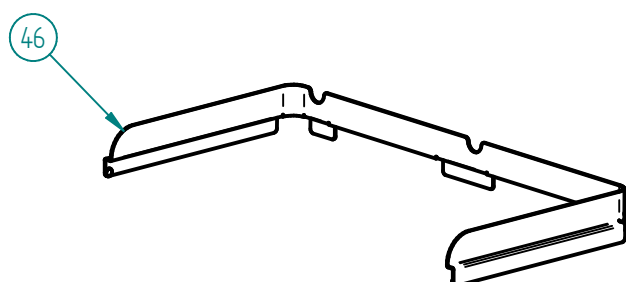
**CG8SS VITRO - 2.0.213.0003**

## GRELHADOR VITROCERAMICO CG8GG VITRO / CG8SG VITRO / CG8SS VITRO FIAMMA

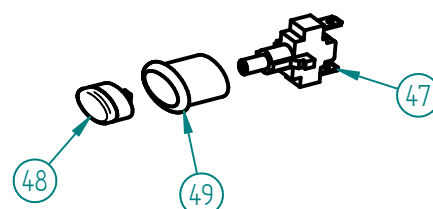
### LISTA DE COMPONENTES E ACESSÓRIOS Spare parts list

| ITEM Nº | CÓDIGO       | DESIGNAÇÃO                                  | QUANT. | ITEM Nº | CÓDIGO       | DESIGNAÇÃO                              | QUANT. |
|---------|--------------|---|--------|---------|--------------|---|--------|
| 1       | 4.0.201.0001 | CANTO GL                                    | 4      | 24      | 4.0.201.0038 | GUIA PARAFUSO AJUST. BRONZE GL          | 2      |
| 2       | 7.0.201.0001 | PAINEL LATERAL CG                           | 2      | 25      | 4.0.213.0022 | VIDRO CANELADO INF. CG8V (249x539x4MM)  | 1      |
| 3       | 4.0.201.0036 | BATENTE DA TAMPA GL350                      | 4      | 26      | 4.0.213.0025 | VIDRO CANELADO SUP. CG8V (249x249x4MM)  | 2      |
| 4       | 4.0.085.0023 | SINALIZADOR LARANJA TER. FEM. 350MM SL10207 | 2      | 27      | 4.0.074.0015 | PASSA FIOS Nº1 PARA FURO Ø12,5MM        | 2      |
| 5       | 4.0.066.0114 | TERMOSTATO REGULAVEL 250°                   | 2      | 28      | 4.0.066.0044 | AFINADOR DA MOLA GR                     | 2      |
| 6       | 4.0.201.0031 | CASQUILHO DO BRAÇO GL                       | 4      | 29      | 4.0.066.0020 | MOLA INOX 5MM                           | 2      |
| 7       | 4.0.201.0002 | PEGADEIRA PRETA Ø21X11X203,5MM              | 2      | 30      | 7.0.201.0041 | TORRE GL350                             | 2      |
| 8       | 4.0.201.0030 | EIXO DA PEGADEIRA ZINC. GL                  | 2      | 31      | 7.0.203.0027 | MOLHEIRA CG2X8/CG8V                     | 1      |
| 9       | 4.0.201.0035 | BRAÇO GL350                                 | 4      | 32      | 7.0.203.0025 | BLINDAGEM FUNDO CG2X4                   | 1      |
| 10      | 7.0.203.0005 | PAINEL POSTERIOR CONJ. CG8                  | 1      | 33      | 7.0.201.0036 | TAMPA DO ARO SUP. CG4                   | 2      |
| 11      | 4.0.201.0039 | PROTECÇÃO SILICONE GL                       | 4      | 34      | 7.0.213.0021 | TAMPA CHASSI CG8VITRO                   | 1      |
| 12      | 7.0.203.0011 | PAINEL FRONTAL MEC. CONJ. CG8               | 1      | 35      | 4.0.201.0044 | MOLA ISOLADORA GL                       | 2      |
| 13      | 4.0.066.0101 | MANIPULO RST Ø52 C/ MARCA                   | 2      | 36      | 4.0.075.0054 | CABO SECTOR CONJ. 3G1,5 (PA 84E)        | 1      |
| 14      | 7.0.201.0037 | CALHA TAMPA ARO SUP. CG4                    | 2      | 37      | 7.0.212.0052 | ABRACADEIRA INFERIOR CG VITRO           | 2      |
| 15      |              | INTERRUPTOR UNIPOLAR CONJ.                  | 2      | 38      | 4.0.085.0027 | MANIPULO FRITADEIRAS (M5)               | 2      |
| 16      | 7.0.201.0038 | SUPORTE BRAÇO GL350                         | 2      | 39      | 4.0.201.0082 | ETIQUETA FIAMMA GL (76x19mm)            | 1      |
| 17      | 7.0.201.0044 | TAMPA TORRE GL350                           | 2      | 40      | 7.0.212.0053 | ABRACADEIRA SUPERIOR CG VITRO           | 2      |
| 18      | 4.0.213.0060 | ELEMENTO AQUECIMENTO 850W-230V_CG8VITRO     | 4      | 41      | 4.0.201.0037 | CASQUILHO VEIO POSTERIOR GL 350         | 4      |
| 19      | 4.0.066.0108 | TERMOSTATO SEGURANÇA 140°                   | 2      | 42      | 7.0.213.0031 | ARO SUPERIOR CG8VITRO                   | 2      |
| 20      | 4.0.100.0215 | PE NIVELADOR M10x40                         | 6      | 43      | 4.0.201.0080 | PAINEL PERSONALIZADO GL 0-250°C C/ INT. | 2      |
| 21      | 4.0.201.0032 | AJUSTADOR BRONZE MAQ. GL                    | 2      | 44      | 4.0.213.0024 | VIDRO LISO SUP. CG8V (249x249x4 MM)     | 2      |
| 22      | 4.0.201.0033 | VEIO POSTERIOR GL350                        | 2      | 45      | 4.0.213.0021 | VIDRO LISO INF. CG8V (249x539x4MM)      | 1      |
| 23      | 7.0.125.0014 | APOIO TERMOSTATO SEGURANÇA PPEF 600         | 2      | 46      | 7.0.203.0022 | ABA AMOVIVEL CG2X4 / CG8V               | 1      |

ACESSÓRIO OPCIONAL: 46 - ABA AMOVIVEL CG2x4 - 7.0.203.0022



15 - INTERRUPTOR UNIPOLAR CONJ.



| ITEM Nº | CÓDIGO       | DESIGNAÇÃO           | QUANT. |
|---------|--------------|----------------------|--------|
| 47      | 4.0.000.0510 | INTERRUPTOR UNIPOLAR | 1      |
| 48      | 4.0.000.0507 | TASTO ELIPSE D16     | 1      |
| 49      | 4.0.000.0503 | CAIXA ELIPSE D16     | 1      |

## GRELHADOR VITROCERAMICO CG8GG VITRO / CG8SG VITRO / CG8SS VITRO FIAMMA

### ESQUEMA ELECTRICO

