



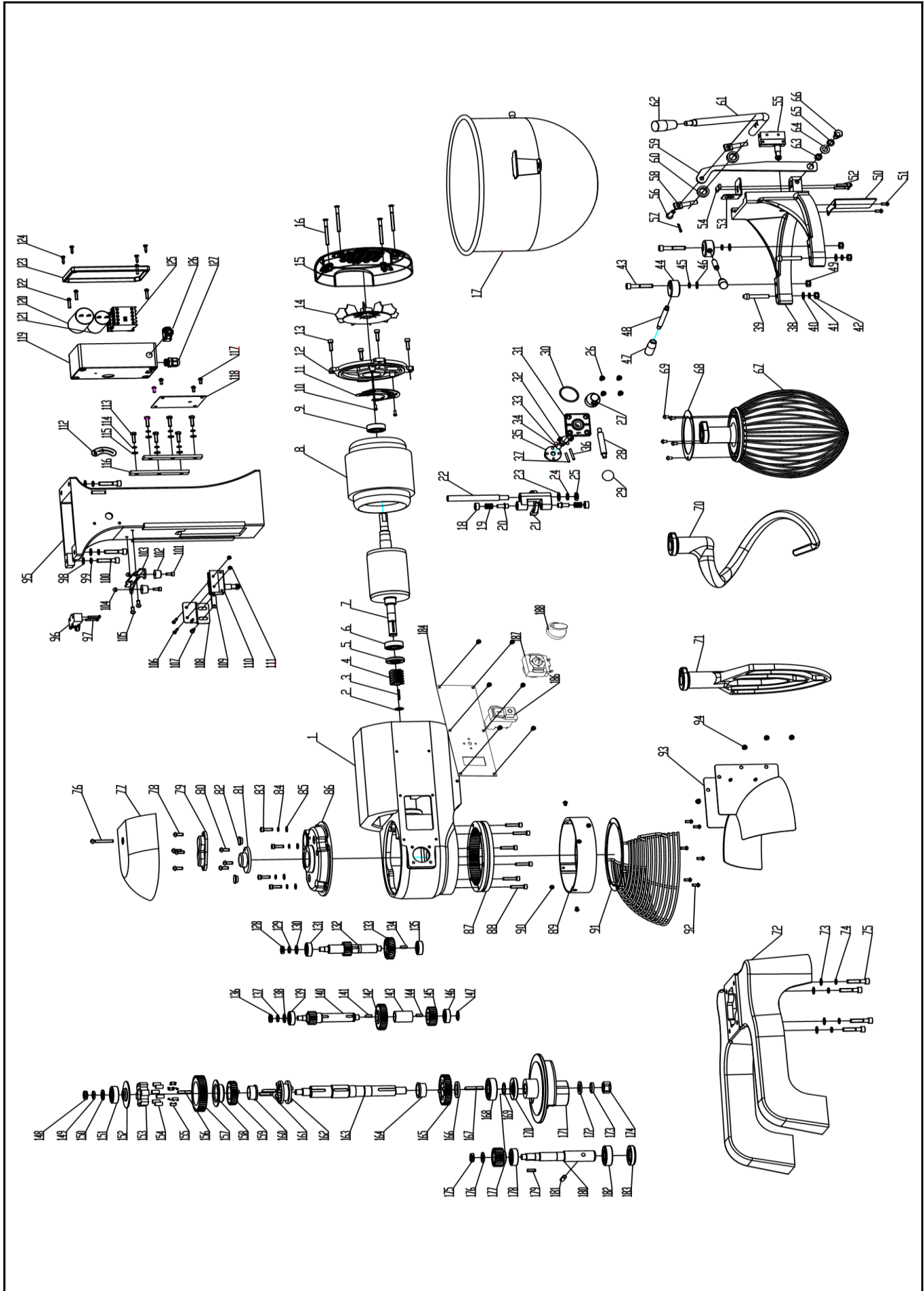
Planeten-Rührmixer 20 l

Artikel-Nr.
70511002 (AG20)

Explosionszeichnung / Ersatzteile

Bitte bei Ersatzteilbestellung immer Artikelnummer und
Seriennummer mit angeben!

SPARE PART LIST / ESPLOSO AG20



SPARE PART LIST / ESPLOSO AG20

REF.	CODE CODICE	DESCRIPTION	DESCRIZIONE
1		Head	Testa
2		Ring	Anello elastico
3		Key	Chiavetta
4		Motor gear	Ingranaggio motore
5		Oil seal	Paraolio
6		Bearing	Cuscinetto
7		Rotor 230V/1N/50Hz	Rotore 230V/1N/50Hz
7		Rotor 400V/3/50Hz	Rotore 400V/3/50Hz
8		Stator 230V/1N/50Hz	Statore 230V/1N/50Hz
8		Stator 400V/3/50Hz	Statore 400V/3/50Hz
9		Bearing	Cuscinetto
11		Circuit breaker 230V/1N/50Hz	Interruttore centrifugo 230V/1N/50Hz
12		Motor cover	Copertura motore
14		Fan	Ventola
15		Head rear cover	Carter posteriore testa
17	203820000	Bowl	Pentola
18÷21		Fork	Forcella
22		Pivot	Perno
27÷37		Speed change lever	Leva cambio velocità
38		Bowl support	Supporto pentola
39		Pivot	Perno
44		Locking	Bloccaggio
47		Handle	Impugnatura
48		Pivot	Perno
50		Cover	Carter
53		Cover	Carter
54		Plate	Piastra
55		Microswitch	Microinterruttore
58		Support rod	Asta di supporto
59		Piston rod	Biella
60		Spacer	Spessore
61		Lifting lever	Leva sollevamento
62		Handle	Impugnatura
67÷69	203800000	Whip	Frusta
70		Hook	Uncino
71		Beater	Spatola
72		Base	Base
77		Upper cover	Carter superiore
79		Bearings cover	Carter cuscinetti
81		Bearing cover	Carter cuscinetto
82		Cork	Tappo
86		Bearing seat	Sede cuscinetti
87		Planetary gear	Ingranaggio planetario
89		Cover	Protezione
91		Safety net	Protezione grigliata
93		Fixed safety	Protezione fissa
95		Pillar	Colonna
96		Microswitch	Microinterruttore
102		Foot	Piedino
103		Plate	Piastra
108		Plate	Piastra
110		Microswitch	Microinterruttore
116		Sled	Slitta
118		Cover	Protezione
119		Electric box	Scatola elettrica
120	R01719	Starting capacitor 230V/1N/50Hz	Condensatore di spunto 230V/1N/50Hz
121	R01720	Capacitor 230V/1N/50Hz	Condensatore 230V/1N/50Hz

SPARE PART LIST / ESPLOSO AG20

123		Cover	Coperchio
125	R01399	Contactora	Teleruttore
126		Thermal protection 230V/1N/50Hz	Protezione termica 230V/1N/50Hz
126		Thermal protection 400V/3/50Hz	Protezione termica 400V/3/50Hz
127		Cable clamp	Pressacavo
131		Bearing	Cuscinetto
132		Motor transfer shaft	Albero rinvio motore
133		Motor transfer gear	Ingranaggio rinvio motore
134		Key	Chiavetta
135		Bearing	Cuscinetto
139		Bearing	Cuscinetto
140		Conductive shaft	Albero conduttore
141		Key	Chiavetta
142		Conductive gear of 3rd speed	Ingranaggio conduttore 3° velocità
143		Spacer	Distanziale
144		Key	Chiavetta
145		Conductive gear of 2nd speed	Ingranaggio conduttore 2° velocità
146		Bearing	Cuscinetto
147		Seeger	Seeger
151		Bearing	Cuscinetto
152		Clutch cover	Copertura frizione
153		Clutch	Frizione
154		Clutch roller	Rullo frizione
155		Clutch spring	Molla frizione
156		Key	Chiavetta
157		Clutch gear	Ingranaggio frizione
158		Spacer	Distanziale
159		Driven gear of 3rd speed	Ingranaggio condotto 3° velocità
160		Bush	Boccola
161		Key	Chiavetta
162		Selection gear speed	Ingranaggio selezione velocità
163		Driven shaft	Albero condotto
164		Bush	Boccola
165		Driven gear of 2nd speed	Ingranaggio condotto 2° velocità
166		Spacer	Distanziale
167		Key	Chiavetta
168		Bearing	Cuscinetto
169		Seeger	Seeger
170		Oil seal	Paraolio
171		Planetary cover	Coperchio planetario
177		Shaft tool gear	Ingranaggio albero portautensili
178		Bearing	Cuscinetto
179		Key	Chiavetta
180		Tool shaft	Albero portautensili
181			
182		Bearing	Cuscinetto
183		Oil seal	Paraolio
184		Plate	Piastra
186	R01325	ON/OFF switch	Interruttore ON/OFF
187	R01326	Timer	Timer
188	R01332	Knob	Manopola