



Heißluftöfen & Kombidämpfer Heißluftofen

Artikel-Nr. 211023 (G824U)

Explosionszeichnung / Ersatzteile

Bitte bei Ersatzteilbestellung immer Artikelnummer und Seriennummer mit angeben!



DETAIL 38



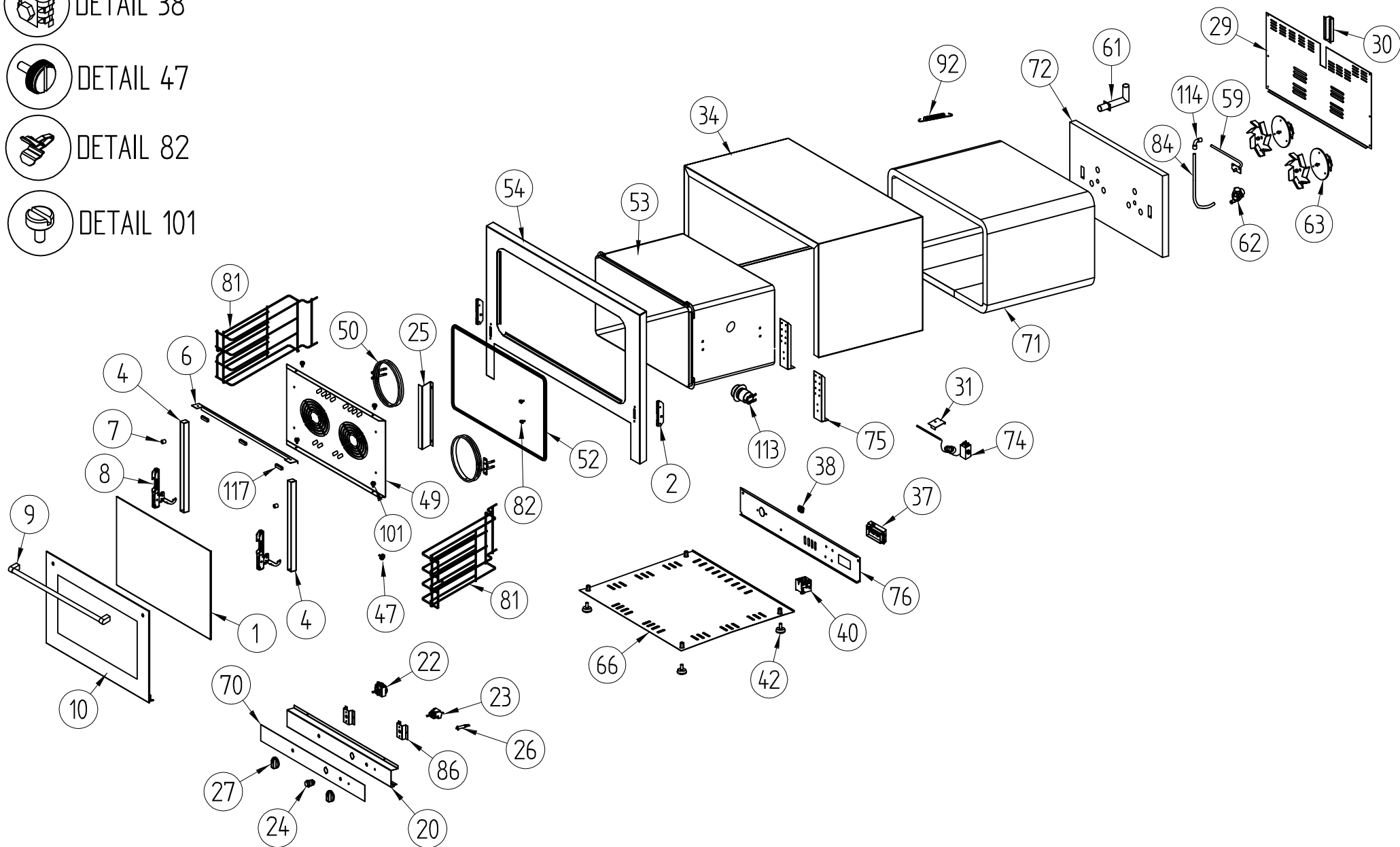
DETAIL 47


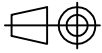


DETAIL 82



DETAIL 101



	4			TOLLERANZE: UNI 5307	SCALA	 www.piron.it	DENOMINAZIONE	ESPLOSO FORNO	DISEGNATO:	CONTE R.		
	3			da 1 a 6 ±0,08 da 6 a 18 ±0,12 da 18 a 50 ±0,18 da 50 a 80 ±0,23 da 80 a 120 ±0,27 da 120 a 250 ±0,33 da 250 a 400 ±0,42 da 400 a oltre ±0,50			MATERIALE	..	MODELLO	FORNO 824 MECCAN.	VERIFICATO	..
RELEASE	1	MODIFICHE	FIRMA		DATA		TRATTAMENTO	..	FILE	ESP30059	DISEGNO

SPARE PART LIST 211023

CODE	DESCRIPTION	UM	DRAW NUMBER	Q.TY		
VET00055	ASSIEME CRIST.EST PORTA NERO SP.6MM 824 TRASP	PZ	10	1		
CER30003	CER PORTA NV FORNO 800 VTR SP6 41015100	PZ	8	2		
PER30007	DISTANZIALE CRIST PORTA FE 37	PZ	7	2		
MAG30015	MAN F 823/824 PIR INT 760 BOCCOLA ANNEG	PZ	9	1		
PRO30087	PROF A "C" ARRESTO VETRO INTERNO PORTA	PZ	6	1		
PRO30088	PORF.LAT.PORTA FORNO 824/820/524/523 430	PZ	4	2		
GUA30004	GUARNIZIONE MAT.3812 PER REGGIVETRO SUPERIORE	MT	117	0,12		
VET30046	CRIST.INT.PORTA SP.6MM 824 TRASP TEMP	PZ	1	1		
PRG30001	PROGRAMMAT.FINE COTTURA 120' TM10911120	PZ	22	1		
TER30003	TERM F L.1000 500/600/800/900 TM1518	PZ	23	1		
TEL30002	TELERUTTORE X FORNI 25A	PZ	40	1		
CRU60046	CRUSCOTTO COMANDI MECC PIRON 824/823 430	PZ	20	1		
DEF30030	DEFLETTORE ARIA 824 ECONOMICO 430 LUC	PZ	49	1		
ELE30004	ELETTROVALVOLA SINGOLA J-G COD159174240V	PZ	62	1		
FAC30015	CORPO FACCIATA 824 430 SB 2B	PZ	54	1		
FIA30042	FIANCO INVOLUCRO FORNO 824 430 SB 2B	PZ	34	1		
FON30070	FONDO SCHIENA INF 824,823,820 LAM ZIN	PZ	76	1		
FON30071	FONDO SCARICO VAP 824/823/524/523 FEZN	PZ	30	1		
FON30072	FONDO SCHIENA SUP.824 LAM ZIN	PZ	29	1		
FON30073	FONDO SUPPORTO PIEDINI 824/823 LAM ZIN	PZ	66	1		
GUA30002	GUARNIZIONE PER MOD.500/600/800/900	MT	52	2,08		
IND30002	IND.LUM.+GEMMA ROSSA	PZ	26	1		
LAM30004	PORTLAM-ALG G9,40W,GUA SIL 77208+VTR NOR	PZ	113	2		
LAN30005	LAN VET FON 800/904 E.2000(UT.X LAN30010	PZ	72	1		
LAN30006	LANA VETRO FASCIA F800 EUROVER 2000	PZ	71	1		
MAN30014	MANOP.FORNO D RESA FENOL NICHEL IND NERO	PZ	27	2		
MOL30001	MOLLA DI TRAZ.FILO PREZINC.0.8 A DIS.	PZ	92	10		
MOR30001	MORS.A PETTINE 1 BULLONE 6-16 MMQ(EQUIP)	PZ	38	1		
MOR30002	MORSETTIERA PA223 MOD. 800-934-936	PZ	37	1		
MOT30005	MOTOVENT. F500/600/800 VR150 H20MM 33W	PZ	63	2		
MUF30023	ASS.MUFFOLA 824 ECONOMICO 430PVC LUC	PZ	53	1		
PIA30014	PIASTR.PORTA BULBO PER F.3,5 500-600-800	PZ	82	2		
PIA30037	PIASTR.BLOCCA BULBO TERMOSTATO F824 430	PZ	31	1		
PUL30005	PUL SER.CM BIP NA/NA SUPP ELLITICO 80693	PZ	24	1		
RAC30003	RACC. DA 8 A 90° R61680 ART 355 P8	PZ	114	2		
RES30005	RESISTENZA CIRC. 3000 WATT VENT. PICCOLA	PZ	50	2		
SUP30060	SUPP.COMMUTATORI X FORNI FE ZN	PZ	86	2		
SUP30118	SUPP DIV VENTOLE 824 NO REVERCE 430	PZ	25	1		
SUP30112	SUPP POSTER.MUFFOLA 824/823/524/523 FEZN	PZ	75	2		
742400002	STAFFA CERNIERA 42009050	PZ	2	2		
TER30010	TERM.SIC.RM.CAP.IX 900MM GUAINA VGS670MM	PZ	74	1		
TUB30027	TUBO UMIDIFICATORE NV IX304 500/600/800	PZ	59	1		
TUB30028	TUBO RILSAN PA 11 6X8MM. ROT.100MT	MT	84	0,8		
TUB30035	TUBO SCARICO FUMI 824 NO REVERCE 304	PZ	61	1		
MOT30005	MOTOVENT. F500/600/800 VR150 H20MM 33W	PZ	63	2		
GRI30031	GRIGLIA LATER.PAST.824 FE 37 CROM	PZ	81	2		
VIT30001	VITE ARRESTO GRIGLIE IX303	PZ	47	2		
PIE30001	PIEDINO REGOLABILE M10 500-600-800	PZ	42	4		
VIT30042	VITE TAPPA INSERTO M5	PZ	101	6		