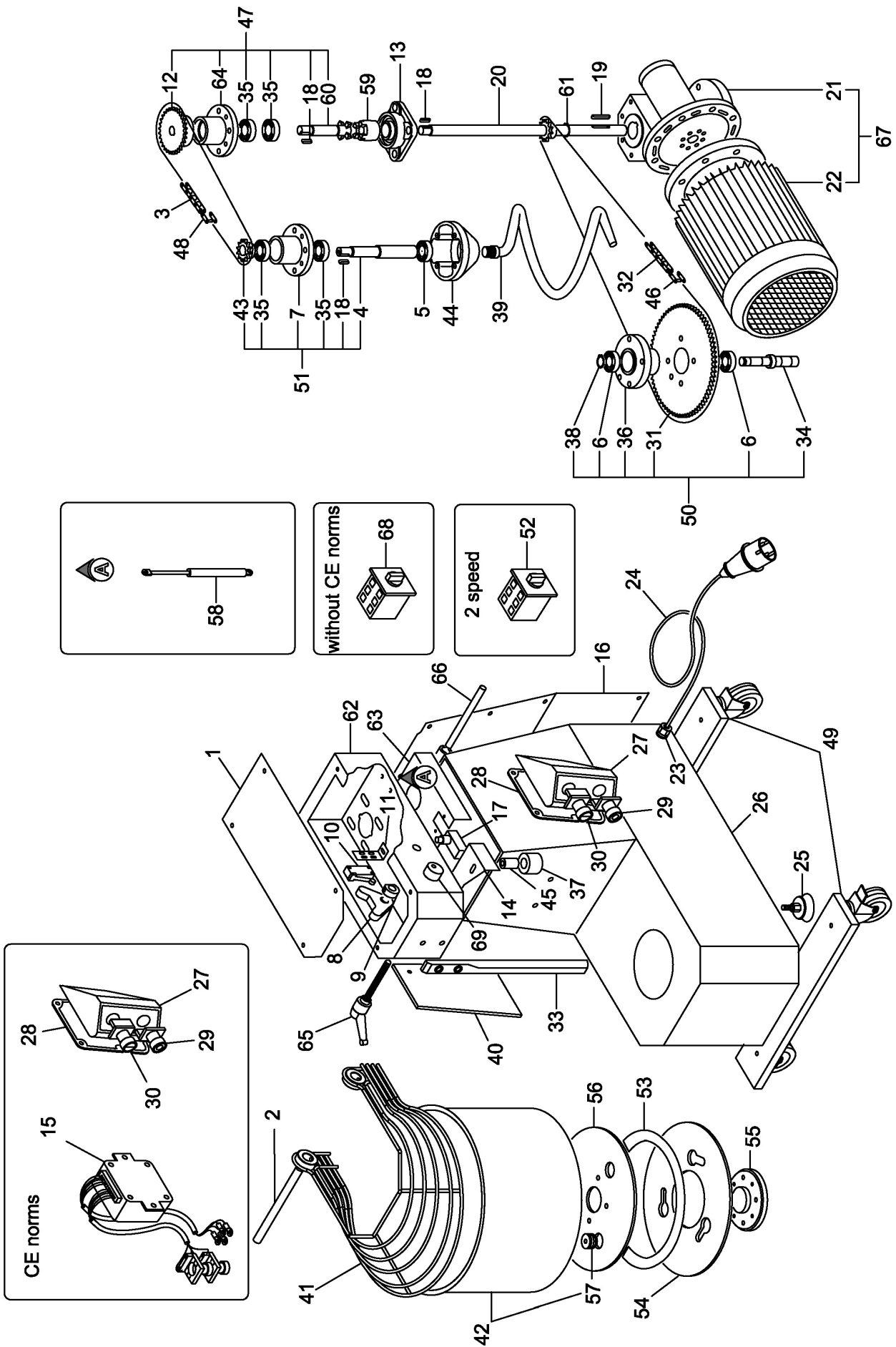


IM50CN-FN



IM50CN-FN

Pos. Ref.	Codice Code	Caratteristiche Features	Descrizione Description	
1	SL2657		Coperchio	Cover
2	SL2727		Perno	Pivot
3	SL2740	● 5/8"x3/8"	Catena	Chain
4	SL2729		Albero	Shaft
5	SL3079	2208E-2RS1TN9	Cuscinetto	Bearing
6	SL0233	6205 2RS	Cuscinetto	Bearing
7	SL3209		Supporto	Support
8	SL0035		Battuta	Stop
9	SL0036		Camma	Cam
10	SL0885	● CE norms	Microinterruttore	Microswitch
10	SL2701	without CE norms	Microinterruttore	Microswitch
11	SL0397	CE norms	Staffa	Bracket
12	SL2734	5/8"x3/8" Z=24	Pignone	Pinion
13	SL2647	UCF206	Supporto	Support
14	SL2722		Staffa	Bracket
15	SA1210	● 400V/3Ph/50Hz	Impianto elettrico	Electric installation
16	SL2830		Coperchio	Cover
17	SL1401	● CE norms	Microinterruttore	Microswitch
18	SL2780	8x7x25	Linguetta	Key
19	SL3410	8x7x40	Linguetta	Key
20	SA1026		Albero	Shaft
21	SL3188		Riduttore	Gear box
22	SL3312	400V/3Ph/50Hz	Motore	Motor
22	SL3316	400V/3Ph/50Hz (2 speed)	Motore	Motor
23	SL1668	PG11	Pressacavo	Cable clamp
24	SL1841	3Ph+Gnd	Cavo elettrico	Electric cable
25	SL3409	●	Piedino	Foot
26	SL3360		Base	Base
27	SL0937		Scatola	Box
28	SL0396		Guarnizione	Gasket
29	SL0807	● Stop	Pulsante	Push button
30	SL1049	● Start	Pulsante	Push button
31	SL2646	3/8"x7/32" Z=110	Corona	Crown
32	SL2741	● 3/8"x7/32"	Catena	Chain
33	SL2726		Asta	Rod
34	SL2728		Albero	Shaft
35	SL2735	6206 2RS	Cuscinetto	Bearing
36	SL2723		Supporto	Support
37	SL2655	●	Ruota	Wheel
38	SL1616	● ø25	Seeger	Seeger
39	SL1369		Spirale	Spiral
40	SL2875		Protezione	Protection
41	SL3239	Stainless steel	Coperchio	Cover
42	SA1190	(50CN) Assembly	Pentola	Pan
42	SL1304	(50FN)	Pentola	Pan
43	SL2733	5/8"x3/8" Z=15	Pignone	Pinion
44	SL3089		Flangia	Flange
45	SL1090		Distanziale	Spacer
46	SL1629	● 3/8"x7/32"	Giunto	Joint
47	SA1100	Assembly	Supporto	Support
48	SL2776	● 5/8"x3/8"	Giunto	Joint
49	KITRUOTEIM50N		Carrello	Trolley
50	SA1700	Assembly	Supporto	Support
51	SA1600	Assembly	Supporto	Support
52	SL2743	2 speed - CE norms	Commutatore di velocità	Speed changeover switch
52	SL3760	2 speed - without CE norms	Commutatore di velocità	Speed changeover switch
53	SL1334	(50CN)	Guarnizione	Gasket
54	SL1303	(50CN)	Flangia	Flange
55	SL2839	(50CN)	Flangia	Flange
55	SL2868	(50FN)	Flangia	Flange
56	SL1302	(50CN)	Flangia	Flange
57	SL1932	(50CN)	Perno	Pivot
58	SL2843	●	Molla	Spring
59	SL2831	●	Giunto	Joint
60	SL2832	●	Albero	Shaft
61	SL3720	● ø30	Seeger	Seeger
62	SL2834		Testata	Head
63	SL2837		Coperchio	Cover
64	SL2838		Supporto	Support
65	SL2841	●	Leva	Lever
66	SL2842		Perno	Pivot

(*): fuori produzione / out of production

● : ricambio consigliato / spare part suggested

IM50CN-FN

Pos. Ref.	Codice Code	Caratteristiche Features	Descrizione Description	
67	SL3295	400V/3Ph/50Hz	Motoriduttore	Geared motor
67	SL3308	400V/3Ph/50Hz (2 speed)	Motoriduttore	Geared motor
68	SL0054		Interruttore	Switch
69	SL2914		Battuta	Stop

(*): fuori produzione / out of production ● : ricambio consigliato / spare part suggested