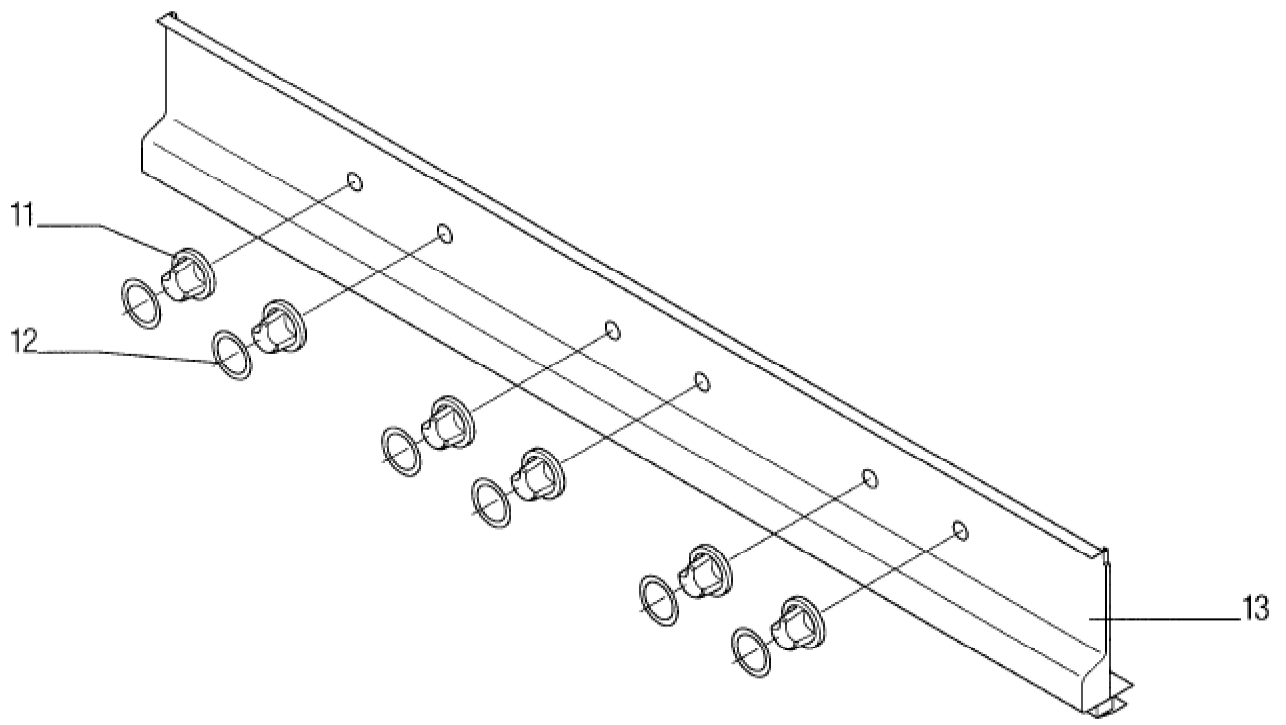
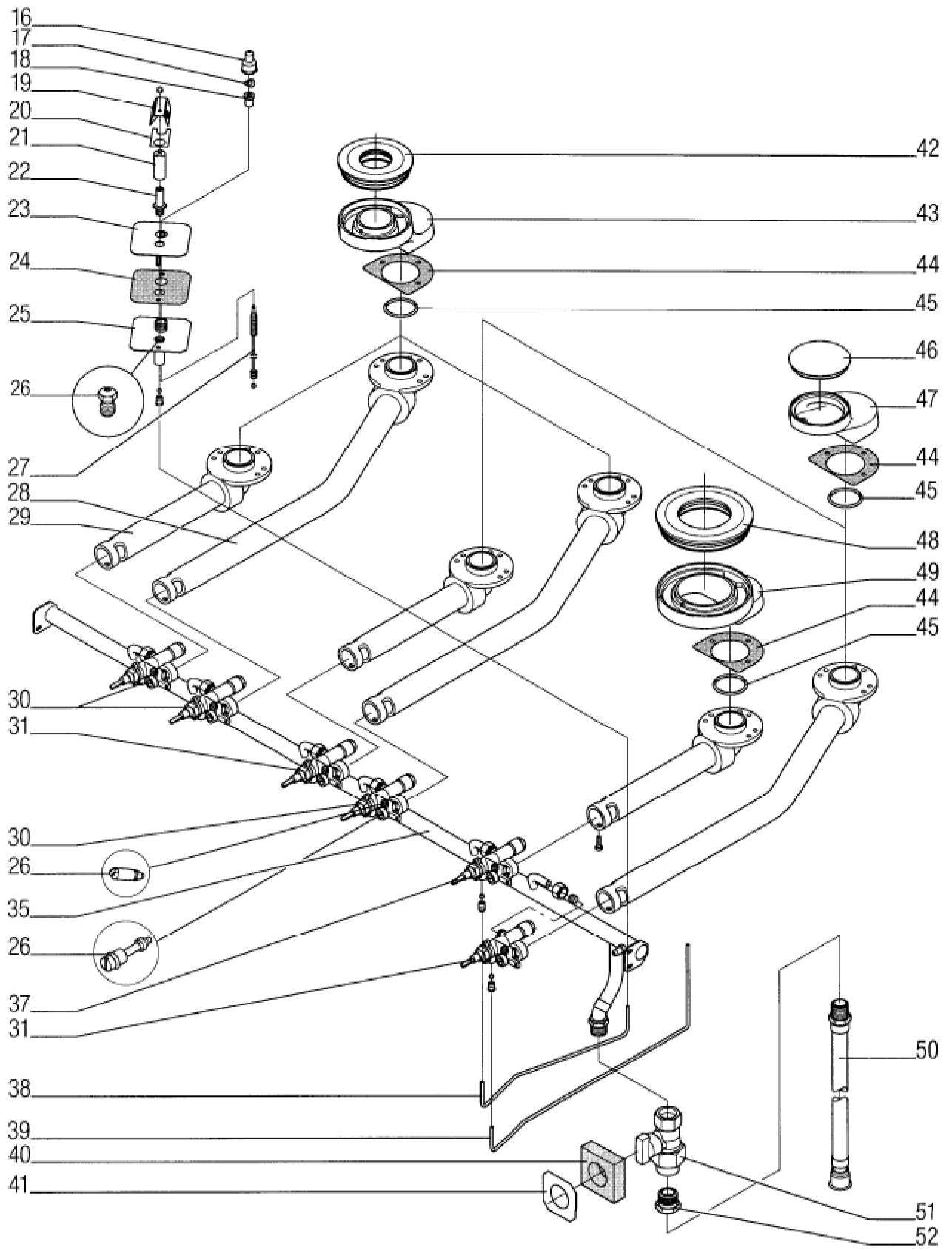


Seite	Position	Kreditorart.Nr	GB	DE
001	001	131430	Drainage pipe	Entwässerungsrohr
001	002	736788000	z-angle for Drainage pipe	Z-Winkel für Entwässerungsrohr
001	003	737164010	lower panel	Blende unten
001	004	130700	top grid	Rippenrost
001	005	132703	top plate	Herdmulde
001	006	062300	foot of the unit	Gerätefuß
001	007	993321002	panel, r.h.	Blende rechts
001	008	142656	side appliance strip left	Geräteseitenleiste links
001	008	142657	side appliance strip right	Geräteseitenleiste rechts



Seite	Position	Kreditorart.Nr	GB	DE
003	011	141104	scale ring f. bain-marie	Skalenring
003	012	189009	knob with flat spring black	Knebel mit Blattfeder schwarz
003	013	994182002	switch panel	Schalterblende



Seite	Position	Kreditorart.Nr	GB	DE
005	016	153001	nut	Mutter
005	017	143400	Spring washer	Federscheibe
005	018	153002	guide sleeve	Führungshülse
005	019	735913000	cover plate	Abdeckung
005	020	736437000	protection sheet	Schutzblech
005	021	152903	ignition head	Zündkopf
005	022	153003	guide unit	Führungsstück
005	023	992156002	flange	Flansch
005	024	060611	gasket for flange	Dichtung für Flansch
005	025	152712	pilot burner	Zündbrenner
005	027	151900	thermocouple 320mm	Thermoelement 320mm
005	027	151901	thermocouple 750mm	Thermoelement 750mm
005	028	782493005	rear burner	Brenner hinten
005	029	782492005	front burner	Brenner vorn
005	030	151002	coaxial gas cock	Koaxialhahn
005	031	151001	coaxial gas cock	Koaxialhahn
005	035	992131521	gas cock assembly	Hahngalerie
005	036	151003	coaxial gas cock	Koaxialhahn
005	038	756967010	front ignition line	Zündleitung, vorn
005	039	756968010	rear ignition line	Zündleitung, hinten
005	040	062134	gasket	Dichtung
005	041	814529000	support plate	Auflageplatte
005	042	152800	burner lid D	Brennerdeckel D
005	043	782374005	burner head D	Brennerkopf D
005	044	060610	gasket for burner head	Dichtung für Brennerkopf
005	045	060308	O-ring	O-Ring
005	046	152808	burner lid C	Brennerdeckel C
005	047	782373005	burner head C	Brennerkopf C
005	048	152801	burner lid E	Brennerdeckel E
005	049	782375005	burner head E	Brennerkopf E
005	050	061009	safety gas hose	Sicherheitsgasschlauch
005	051	170887	gas connection cock 1/2	Gasanschlußhahn 1/2
005	052	166082	reducing nipple 3/4x1/2"	Reduziernippel 3/4x1/2"
005	026a	644523		
005	026b	644518		
005	026c	644513		
005	026d	644501		
005	026e	644506		
005	026f	644496		