



**Technisch handboek**  
**Technical manual**  
**Technisches Handbuch**  
**Manuel technique**

**Vacuümverpakkingsmachine**  
**Vacuum packaging machine**  
**Vakuumverpackungsmaschine**  
**Machine d'emballage sous vide**

## H500



Nederlands

English

Deutsch

Français

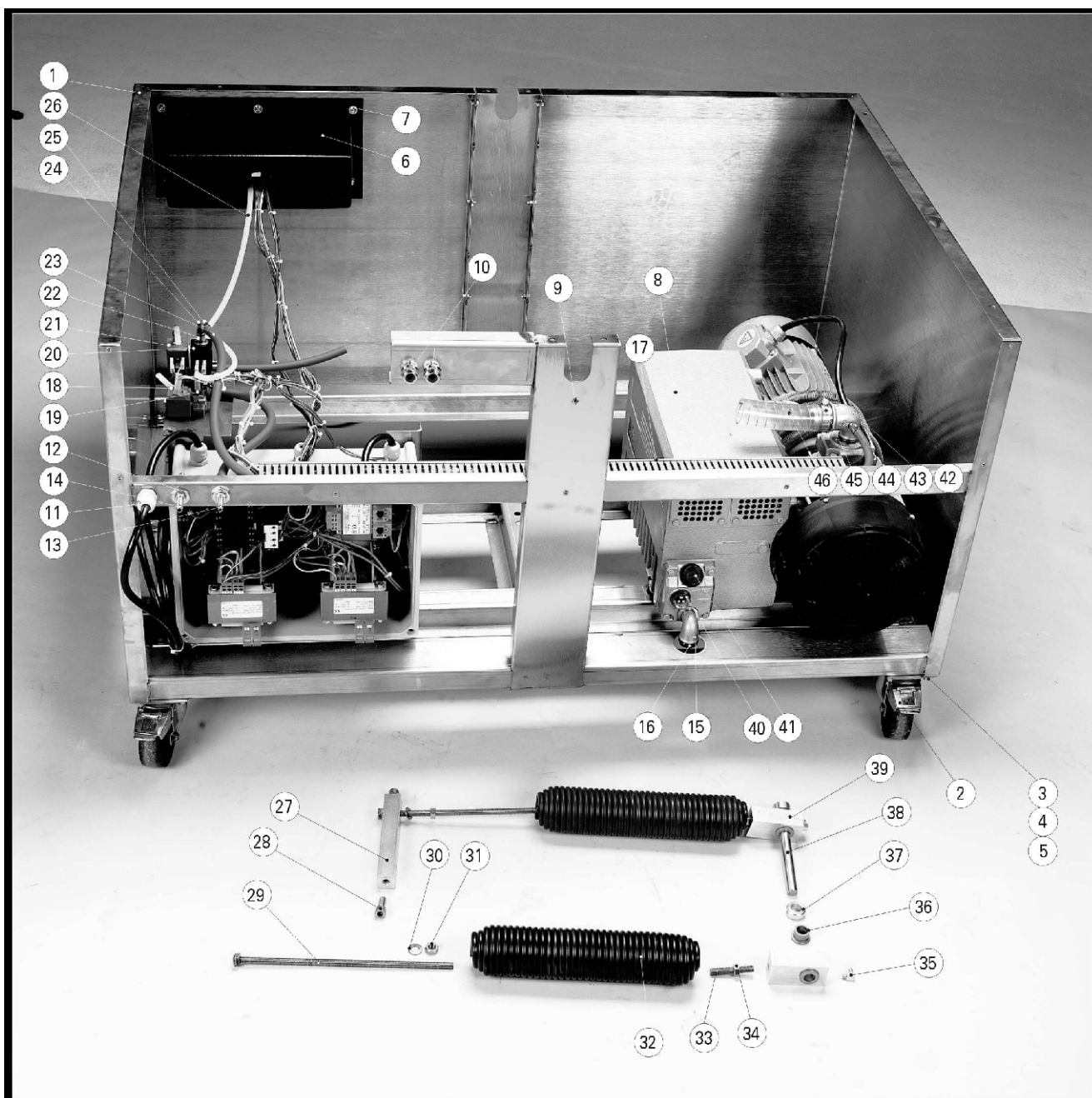
## H700



***Alleen voor Henkelman dealers***  
***Only for Henkelman dealers***  
***Nur für Henkelman Alleinvertreter***  
***À l'usage exclusif des agents d'Henkelman***

**Samenstellingsfoto [1]  
Onderstel  
H500 & H700**

**Assembly picture [1]  
Chassis  
H500 & H700**



## Samenstellingsfoto [1] Onderstel H500 & H700

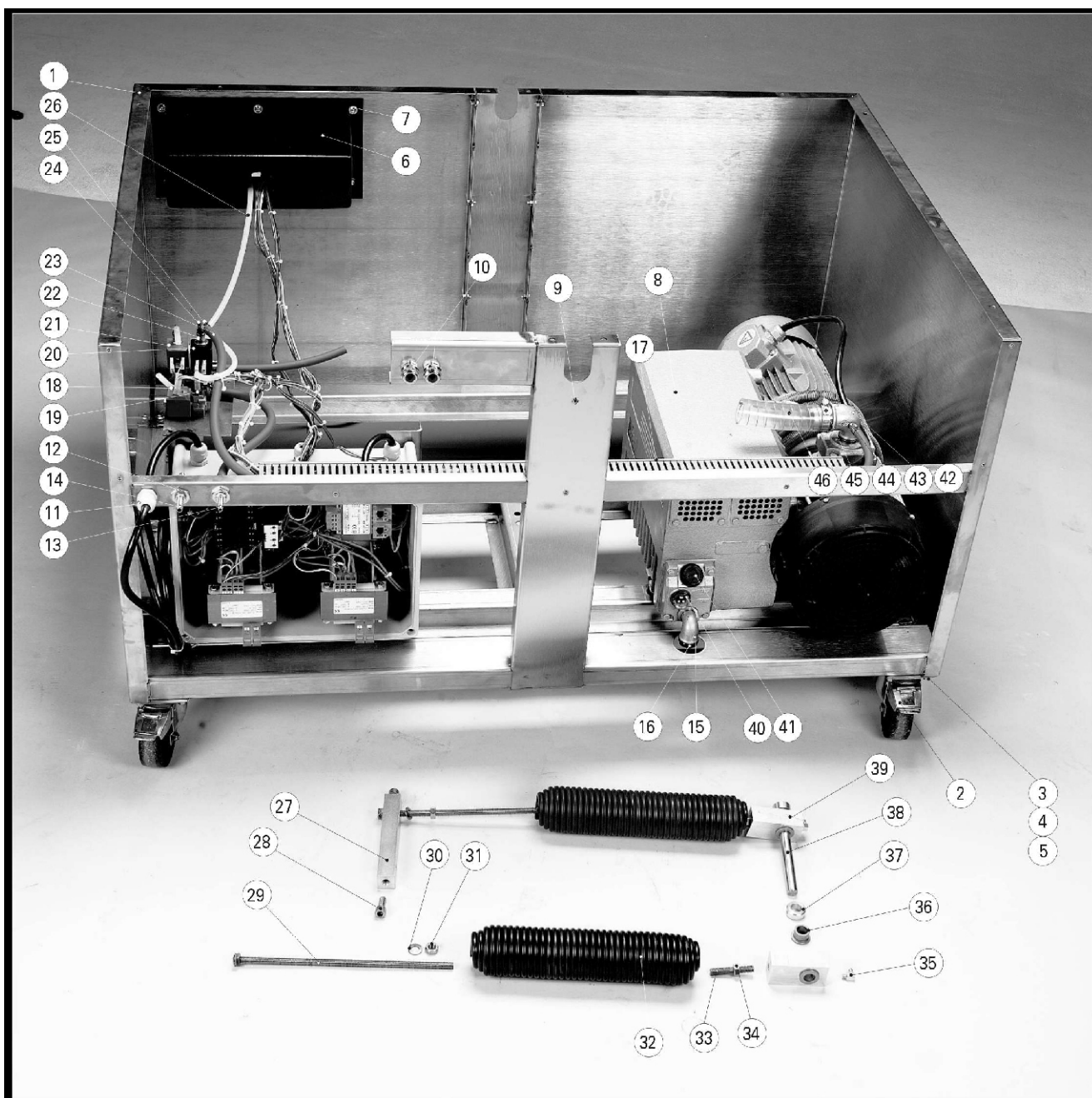
Pos	Art. Nr. <u>H500</u>	Art. Nr. <u>H700</u>	Omschrijving
1	<u>0392180</u>	<u>0392220</u>	onderstel
2	0811016		zwenkwiel met rem
3	0031284		zeskanttapbout
4	0010038		vlakke sluitring
5	0020040		zelfborgende zeskantmoer met kunststof ring
6	0810010		afdekkap voorpaneel
7	0065270		snelborger voor as
8	<u>0433000</u>	<u>0434000</u>	vacuumpomp
9	0065001		blindklinkmoer met verzonkenkop
10	0203060		wartel
10	0203120		wartel connectiemoer
11	0203004		wartel
12	0261160		schot doorvoer
13	0262110		slangpilaar
14	0262015		slangpilaar
15	0260502		knie bi-bu
16	0939110		olieaftapplug
17	0220090		kabelgoot
18	0260000		slangpilaar haaks
19	0260010		slangpilaar
20	<u>0280010</u>	<u>0280050</u>	3/2 weg ventiel NC
21	0280010		3/2 weg ventiel NC
22	0261003		sok
23	0322052		slang
24	0260005		slangpilaar haaks
25	0269064		slangklem
26	0320224		slang
27	<u>0403525</u>	<u>0380850</u>	draaiblok veer
28	0061004		cilinderschroef met BZK
29	0403104		draadeind met moer
30	0010031		vlakke sluitring
31	0020050		zeskantmoer
32	0080105		trekveer
33	0403110		draadeind
34	0020050		zeskantmoer
35	0065370		conische smeernippel
36	0065306		glijlagerbus met kraag
37	0065810		stelring
38	0390715		as
39	0380850		draaiblok veerprop
40	0438007		oliekijglas bol
41	0939113		olievulplug
42	0260100		slangpilaar haaks
43	0261410		knie bi-bu
44	0269064		slangklem
45	0269010		slangklem
46	0322007		zuigslang

## Assembly picture [1] Chassis H500 & H700

Description
chassis
swivel castor with brake
hexagon headscrew
plain washer
prevailing torque type hexagon nut with plastic insert
protection hood
fixing washer for shaft
vacuumpump
blindrivet nut with cylindrical head
union nut
checknut
union nut
panel passage nipple
hose coupling
hose coupling
knee
oil drainage plug
wire duct
hose coupling angled
hose coupling
3/2 way valve NC
3/2 way valve NC
threaded bush
hose
hose coupling angled
hoseclamb
hose
swivelblock spring
hexagon socket head cap screws
threaded rod with nut
plain washer
hexagon nut
extension spring
threaded rod
hexagon nut
lubrication nipple cone type
bearing bushing with flange
adjusting ring
axle, pin
swivelblock
oil sight glass bulged
oil fill plug
hose coupling angled
knee
hoseclamb
hoseclamb
vacuum hose

Zusammenstellungsfoto [1]  
 Gestell  
 H500 & H700

Foto d'assemblage [5]  
 Bâti  
 H500 & H700



## Zusammenstellungsfoto [1]

### Gestell

H500 & H700

## Foto d'assemblage [1]

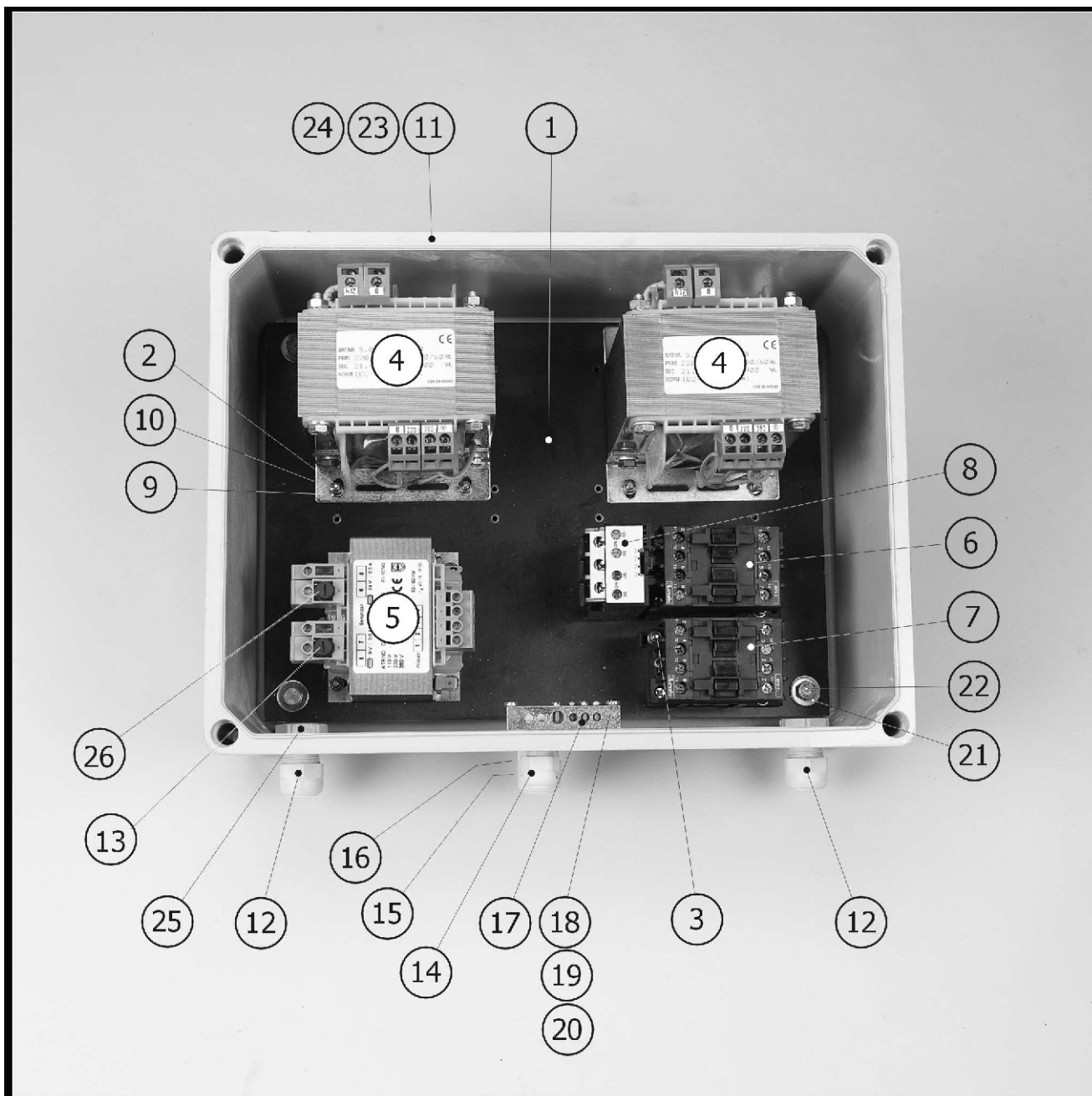
### Bâti

H500 & H700

<i>Pos</i>	<i>Art. Nr.</i> <i>H500</i>	<i>Art. Nr.</i> <i>H700</i>	<i>Umschreibung</i>	<i>Description</i>
1	<u>0392180</u>	<u>0392220</u>	Gestell	bâti
2	0811016		lenkbares Rad mit Bremse	roue pivotante à frein
3	0031284		Sechskantschraube mit Schaft	vis à tête hexagonale
4	0010038		Flache Scheibe	rondelle plate
5	0020040		Sechskant Sicherheitsmutter mit Kunststoffring	écrou auto-freine hexagonal avec anneau plastique
6	0810010		Schützkappe Tastaturbehälter	capot de protection du panneau avant
7	0065270		Klemring für Achse	bague de fixation pour arbre
8	<u>0433000</u>	<u>0434000</u>	Vakuumpumpe	pompe à vide
9	0065001		Blindnietmutter mit Zylinderkopf	écrou aveugle à sertir à tête fraisée
10	0203060		Überwürfmutter	manchon trompette
10	0203120		Mutter für Überwürfmutter	manchon d'écrou de connexion
11	0203004		Überwürfmutter	manchon
12	0261160		Wanddurchfür	cloison du passage
13	0262110		Schlauchtülle	embout pour flexible
14	0262015		Schlauchtülle	embout pour flexible
15	0260502		Winkel	coude
16	0939110		Ölablassschraube	bouchon de vidange d'huile
17	0220090		Kabelbehälter	goulotte à câble
18	0260000		Schlauchtülle Winkel	embout pour flexible coudé
19	0260010		Schlauchtülle	embout pour flexible
20	<u>0280010</u>	<u>0280050</u>	3/2 Wege Magnetventil	valve NC à 3/2 voies
21	0280010		3/2 Wege Magnetventil	valve NC à 3/2 voies
22	0261003		Gewindebüchse	manchon
23	0322052		Schlauch	flexible
24	0260005		Schlauchtülle Winkel	embout pour flexible coudé
25	0269064		Schlauchklemme	agrafe de flexible
26	0320224		Schlauch	flexible
27	<u>0403525</u>	<u>0380850</u>	Drehblock Feder	bloc articulé de ressort
28	0061004		Zylinderschraube mit Innensechskant	vis à tête cylindrique a six pans creux
29	0403104		Gewindestange mit Mutter	goujon fileté à écrou
30	0010031		Flache Scheibe	rondelle plate
31	0020050		Sechskantmutter	écrou hexagonal
32	0080105		Zugfeder	ressort de traction
33	0403110		Drahtstange	goujon de filité
34	0020050		Sechskantmutter	écrou hexagonal
35	0065370		Kegelschmiernippel	graisseur à tête spherique
36	0065306		Gleitlager Buchse mit Flansch	douille de palier à coussinet
37	0065810		Steltring	bague de réglage
38	0390715		Achse	arbre
39	0380850		Drehblock Federpropfen	bloc de support du tampon de ressort
40	0438007		Ölschauglas konvex	verre de niveau d'huile bombé
41	0939113		Ölfüllschraube	bouchon de remplissage d'huile
42	0260100		Schlauchtülle Winkel	embout pour flexible coudé
43	0261410		Winkel	coude
44	0269064		Schlauchklemme	collier de flexible
45	0269010		Schlauchklemme	collier de flexible
46	0322007		Vakuumschlauch	flexible à vide

**Samenstellingsfoto [2]  
Elektrische kast  
H500 & H700**

**Assembly picture [2]  
Electrical box  
H500 & H700**



## Samenstellingsfoto [2] Elektrische kast H500 & H700

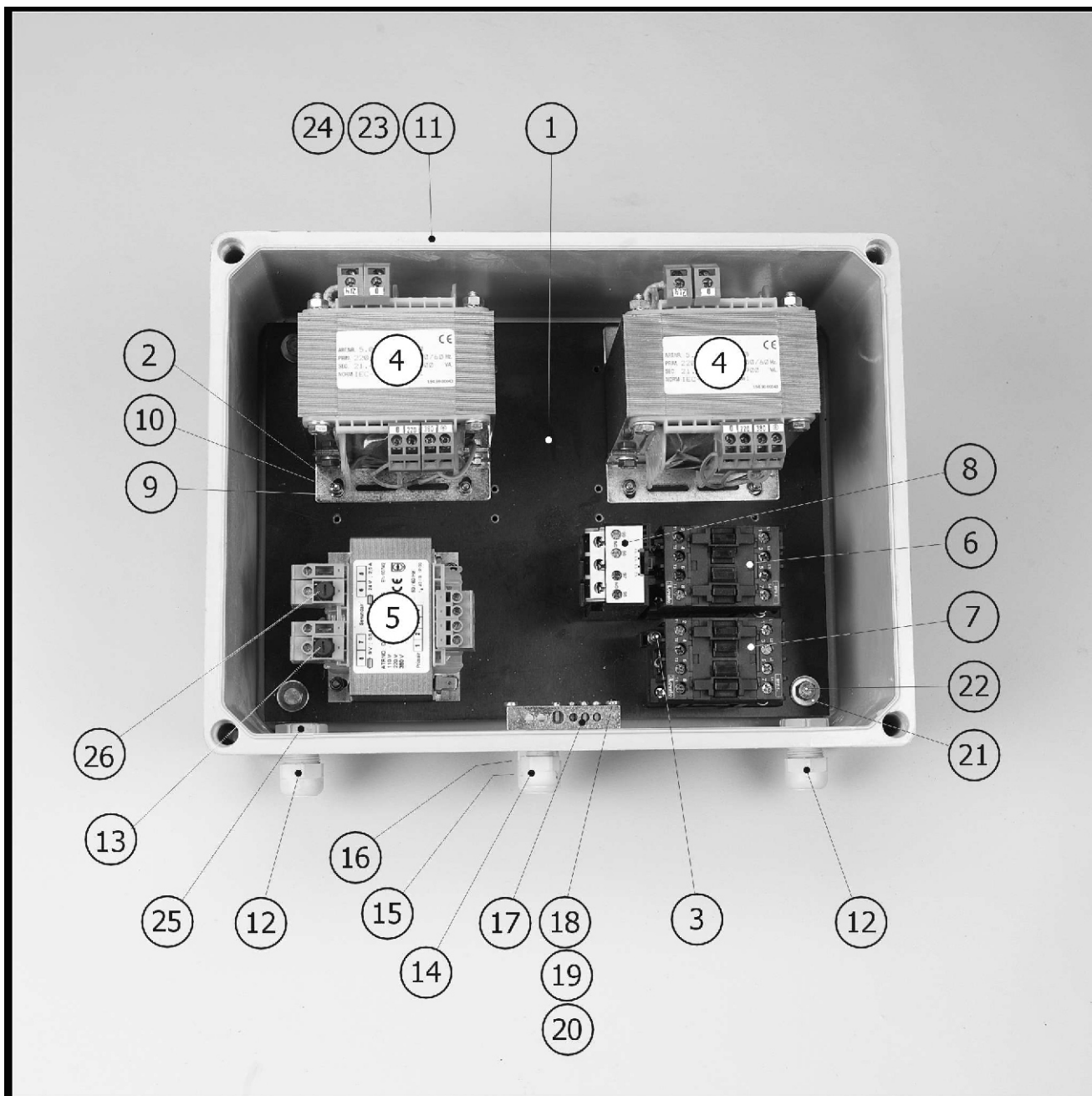
<i>Pos</i>	<i>Art. Nr.</i> <i>H500</i>	<i>Art. Nr.</i> <i>H700</i>	<i>Omschrijving</i>
1	0400910		componentenplaat
2	0041105		bolcilinder schroef met kruisgleuf (H)
3	0041106		bolcilinder schroef met kruisgleuf (H)
4	<u>0223036</u>	<u>0223030</u>	sealtransformator
5	0223011		transformator bediening met zekering
6	0221006		magneetschakelaar
7	0221006		magneetschakelaar
8	<u>63 m<sup>3</sup>/h</u>	<u>100 m<sup>3</sup>/h</u>	
	0221029		230-3-50
	<u>0221026</u>	<u>0221029</u>	400-3-50
	0221032		220-3-60
	0221032		380-3-60
9	0010014		vlakke sluitring
10	0020026		zelfborgende zeskantmoer met kunststof ring
11	0221901		electrokast
12	0203004		wartel
13	0203004		wartel
14	0203001		wartel
15	0203000		wartel
16	0203004		wartel
17	0221990		centrale aardklem
18	0041106		bolcilinder schroef met kruisgleuf (H)
19	0010014		vlakke sluitring
20	0020026		zelfborgende zeskantmoer met kunststof ring
21	0010037		vlakke sluitring
22	0031278		zeskanttapbout
23	0221900		transepante afdekkap
24	0221915		schroeven deksel electrokast

## Assembly picture [2] Electrical box H500 & H700

<i>Description</i>
component plate
cross recessed raised cheese head screw (H)
cross recessed raised cheese head screw (H)
sealtransformer
powertransformer with fuse
magnetical switch
magnetical switch
Thermisch relaisthermal relais
230-3-50
400-3-50
220-3-60
380-3-60
plain washer
prevailing torque type hexagon nut with plastic insert
electrical box
union nut
union nut
union nut
union nut
union nut
earthterminal
cross recessed raised cheese head screw (H)
plain washer
prevailing torque type hexagon nut with plastic insert
plain washer
hexagon headscrew
cover electrical box
screws electrical box

Zusammenstellungsfoto [2]  
 Elektrokasten  
 H500 & H700

Foto d'assemblage [2]  
 Armoire électrique  
 H500 & H700





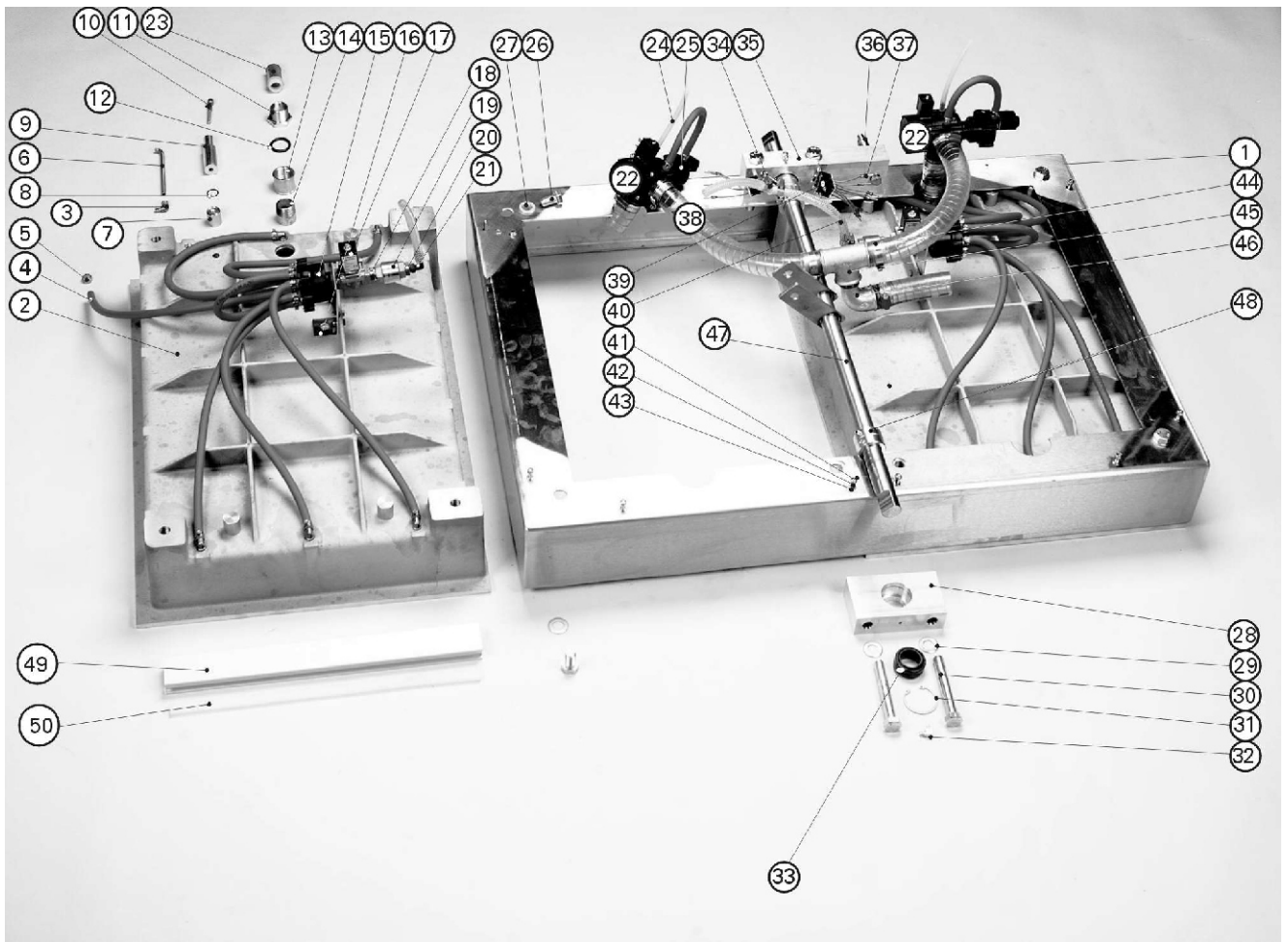
## Zusammenstellungsfoto [2] Elektrokasten H500 & H700

## Foto d'assemblage [2] Armoire électrique H500 & H700

<i>Pos</i>	<i>Art. Nr.</i> <i>H500</i>	<i>Art. Nr.</i> <i>H700</i>	<i>Umschreibung</i>	<i>Description</i>
1	0400910		Komponentenplatte	plaque de composantes
2	0041105		Linsenschraube mit Kreuzschlitz (H)	vis à tête cylindrique bombée à empreinte cruciforme (H)
3	0041106		Linsenschraube mit Kreuzschlitz (H)	vis à tête cylindrique bombée à empreinte cruciforme (H)
4	<u>0223036</u>	<u>0223030</u>	Schweißtransformator	transformateur de soudure
5	0223011		Steuertransformator met Sicherung	commande transformateur avec fusible
6	0221006		Magnetschalter	relais
7	0221006		Magnetschalter	relais
8	<u>63 m<sup>3</sup>/h</u>	<u>100 m<sup>3</sup>/h</u>	Thermische Sicherung	relais thermique
		0221029	230-3-50	230-3-50
	<u>0221026</u>	<u>0221029</u>	400-3-50	400-3-50
		0221032	220-3-60	220-3-60
		0221032	380-3-60	380-3-60
9	0010014		Flache Scheibe	rondelle plate
10	0020026		Sechskant Sicherheitsmutter mit Kunststoffring	écrou auto-freine hexagonal avec anneau plastique
11	0221901		Elektrokasten	armoire électrique
12	0203004		Überwürfmutter	manchon
13	0203004		Überwürfmutter	manchon
14	0203001		Überwürfmutter	manchon
15	0203000		Überwürfmutter	manchon
16	0203004		Überwürfmutter	manchon
17	0221990		Erdungsanschluss	borne de masse centrale
18	0041106		Linsenschraube mit Kreuzschlitz (H)	vis à tête cylindrique bombée à empreinte cruciforme (H)
19	0010014		Flache Scheibe	rondelle plate
20	0020026		Sechskant Sicherheitsmutter mit Kunststoffring	écrou auto-freine hexagonal avec anneau plastique
21	0010037		Flache Scheibe	rondelle plate
22	0031278		Sechskantschraube mit Schaft	vis à tête hexagonale
23	0221900		Deckel	couvercle
24	0221915		Boltzen Elektrokasten	vis du couvercle de l'armoire électronique

**Samenstellingsfoto [3]  
Vacuumkamers  
H500 & H700**

**Assembly picture [3]  
Vacuum chambers  
H500 & H700**



## Samenstellingsfoto [3] Vacuumkamers H500 & H700

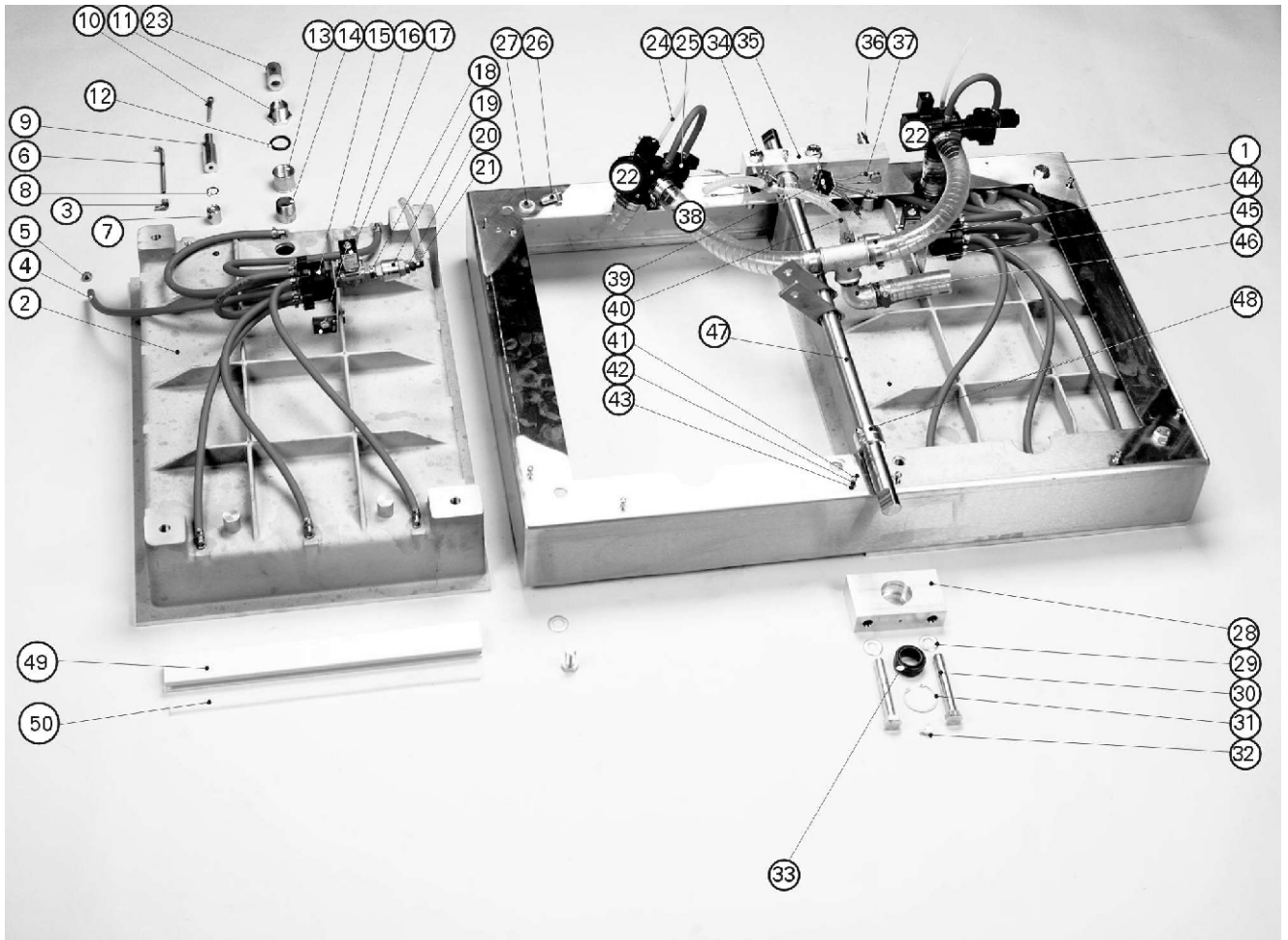
Pos	Art. Nr. <u>H500</u>	Art. Nr. <u>H700</u>	Omschrijving
1	<u>0690100</u>	<u>0730100</u>	subframe
2	<u>0364300</u>	<u>0364350</u>	vacuumkamer
3		0810116	knie gasdoorvoer
4		0322052	slang
5		0269064	slangklem
6		0390612	begassingsbuis
7		0380205	contra moer siliconenhouder
8		0065744	o-ring
9		0380210	prop siliconen houder
10		0060920	cilinderschroef met BZK
11		0390778	afzuigmond
12		0065745	o-ring
13		0261005	sok
14		0261195	lasnippel
15		0280900	gasverdeler
16		0380300	steun gasverdeler
17		0280040	2/2 ventiel NC
18		0261115	nippel
19		0810111	terugslagklep
20		0261105	verloopring bi-bu
21		0260300	slangpilaar haaks
22		0281000	vacuum ventiel
23		0284240	filter
24		0320224	slang
25		0281005	beluchtigingsventiel
26		0031600	zeskanttapbout
27		0010045	vlakke sluitring
28		0380791	lagerhuis
29		0010045	vlakke sluitring
30		0030450	zeskantbout
31		0065866	zekeringsring voor boring
32		0065370	conische smeernippel
33		0065855	gewrichtslager
34		0260310	slangpilaar
35	<u>0380790</u>	<u>0380795</u>	lagerhuis
36		0390691	astap
37		0200700	steker pin
38		0322007	zuigslang
39		0220100	micro schakelaar
40		0322200	slang
41		0020035	zelfborgende zeskantmoer met kunststof ring
42		0031250	zeskanttapbout
43		0010026	vlakke sluitring
44		0269010	slangklem
45		0261151	T-stuk
46		0261410	knie bi-bu
47	<u>0390740</u>	<u>0390745</u>	hoofdas
48		0065820	stelring
49	<u>0380745</u>	<u>0380753</u>	siliconen houder
50		0320200	seal profiel

## Assembly picture [3] Vacuum chambers H500 & H700

Description
subframe
vacuumchamber
knee gas plug
hose
hose clamp
gas nozzle
nut stud silicon holder
o-ring
seal anvil mounting stud
hexagon socket head cap screws
vacuum inlet
o-ring
threaded bush
welding nipple
manifold
stud manifold
2/2-way valve
nipple
non-return valve
reducing ring
hose coupling angled
vacuum valve
filter
hose
de-vac valve
hexagon headscrew
plain washer
bearing housing
plain washer
hexagon headbolt
retaining ring for bore
lubrication nipple cone type
radial spherical plain bearing
hose coupling
bearing housing
shaft
male connector
vacuum hose
micro switch
hose
prevailing torque type hexagon nut with plastic insert
hexagon headscrew
plain washer
hose clamp
T-piece
knee
main shaft
adjusting ring
seal anvil
seal profile

Zusammenstellungsfoto [3]  
Vakuumkammern  
H500 & H700

Foto d'assemblage [3]  
Chambres à vide  
H500 & H700



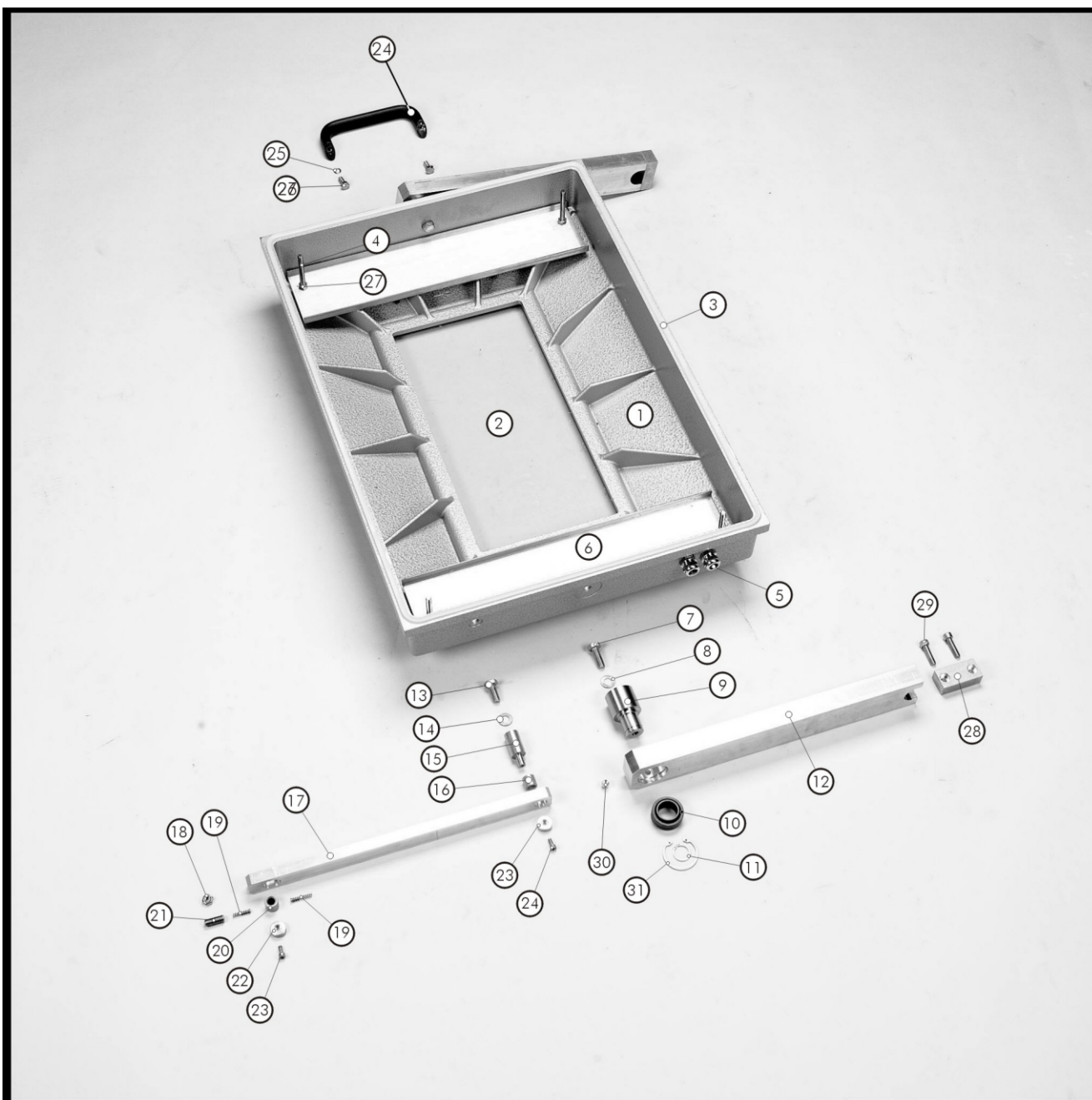
## Zusammenstellungsfoto [3] Vakuumkammern H500 & H700

## Foto d'assemblage [3] Chambres à vide H500 & H700

Pos	Art. Nr. <u>H500</u>	Art. Nr. <u>H700</u>	Umschreibung	Description
1	<u>0690100</u>	<u>0730100</u>	Subgestell	sous-châssis
2	<u>0364300</u>	<u>0364350</u>	Vakuumkammer	chambre à vide
3	0810116		Begasungswinkel	coude passage de gaz
4	0322052		Schlauch	flexible
5	0269064		Schlauchklammer	collier de flexible
6	0390612		Begasungsdüse	tube de gazage
7	0380205		kontra mutter Silikonbehälter	contre écrou pour port-silicones
8	0065744		o-Ring	joint torique
9	0380210		Zapfen Silikonbehälter	tampon porte-silicones
10	0060920		Zylinderschraube mit Innensechskant	vis à tête cylindrique a six pans creux
11	0390778		Vakuumöffnung	bouche d'aspiration
12	0065745		o-Ring	joint torique
13	0261005		Gewindebüchse	manchon
14	0261195		Schweißnippel	douille à souder
15	0280900		Gasverteiler	support de gasdiviseur
16	0380300		Gasventil stütze	support gasvalve
17	0280040		2/2 Wege Magnetventil	valve NC à 2/2 voies
18	0261115		Nippel	douille
19	0810111		Rückschlagventil	clapet antiretour
20	0261105		Verlaufting	bague de réduction int-ext
21	0260300		Schlauchtülle Winkel	embout pour flexible coudé
22	0281000		3/2 Wege Magnetventil	valve NC à 3/2 voies
23	0284240		Filter	filtre
24	0320224		Schlauch	flexible
25	0281005		2/2 Wege Magnetventil	valve NC à 2/2 voies
26	0031600		Sechskantschraube mit Schaft	vis à tête hexagonale
27	0010045		Flache Scheibe	rondelle plate
28	0380791		Lagergehäuse	boîte de palier
29	0010045		Flache Scheibe	rondelle plate
30	0030450		Sechskantschraube mit Schaft	vis à tête hexagonale
31	0065866		Secherheingsring für Bohrung	circlip pour alesage
32	0065370		Kegelschmiernippel	graisseur à tête spherique
33	0065855		Gelenklager	palier articulé
34	0260310		Schlauchtülle	embout pour flexible
35	<u>0380790</u>	<u>0380795</u>	Lagergehäuse	boîte de palier
36	0390691		Zapfen	tourillon d'arbre
37	0200700		Verbindungsstecker	broche de connecteur
38	0322007		Vakuumschlauch	flexible à vide
39	0220100		Mikroschalter	microcontact
40	0322200		Schlauch	flexible
41	0020035		Sechskant Sicherheitsmutter mit Kunststoffring	écrou auto-freine hexagonal avec anneau plastique
42	0031250		Sechskantschraube mit Schaft	vis à tête hexagonale
43	0010026		Flache Scheibe	rondelle plate
44	0269010		Schlauchklammer	collier de flexible
45	0261151		T-stück	t-pièce
46	0261410		Winkel	coude
47	<u>0390740</u>	<u>0390745</u>	Hauptachse	arbre principal
48	0065820		Stelring	bague de réglage
49	<u>0380745</u>	<u>0380753</u>	Silikonbehälter	porte-silicones
50	0320200		Siliconprofil	silicones profil

**Samenstellingsfoto [4]  
Deksel  
H500 & H700**

**Assembly picture [4]  
Lid  
H500 & H700**



## Samenstellingsfoto [4] Deksel H500 & H700

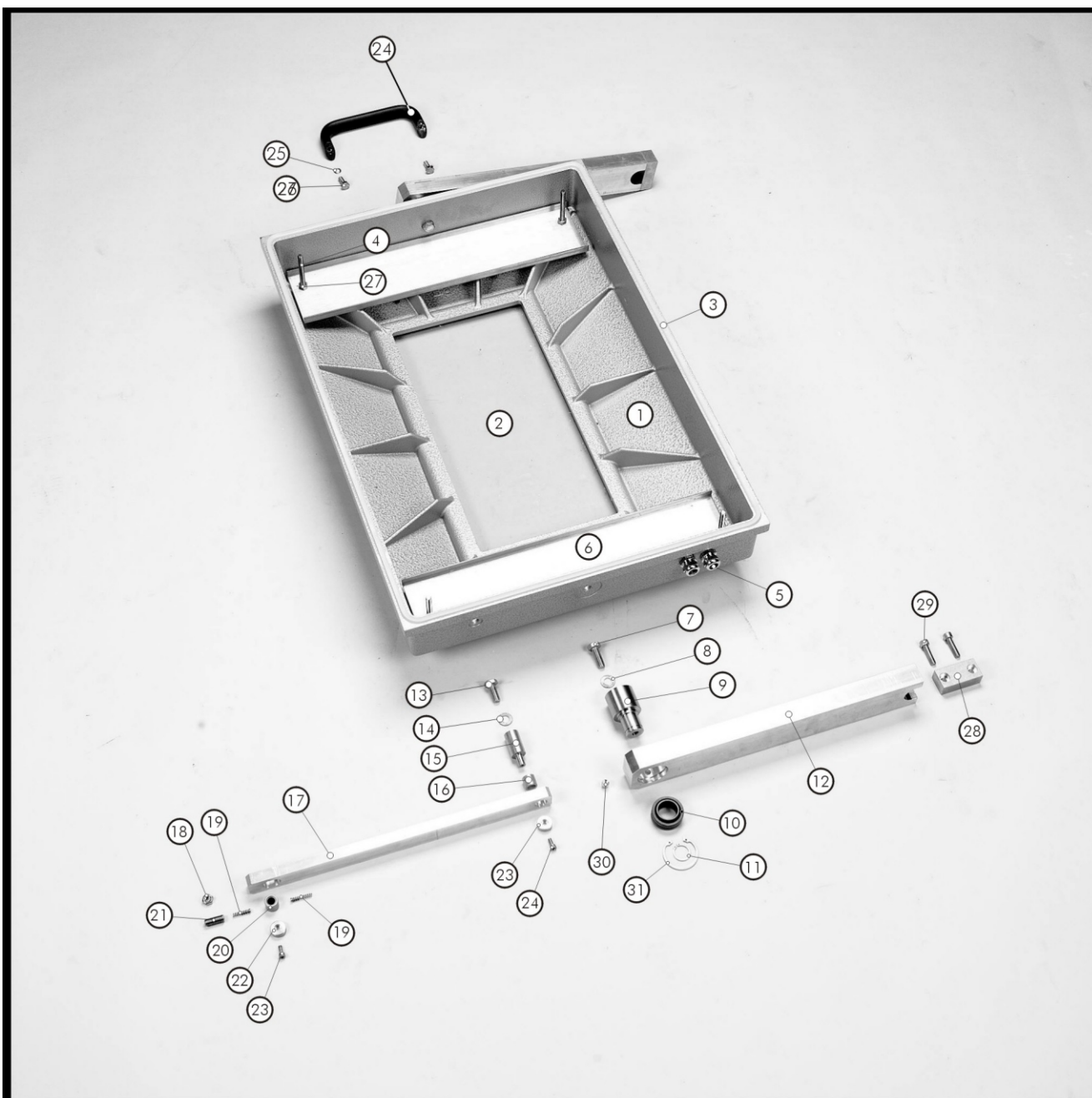
Pos	Art. Nr. <u>H500</u>	Art. Nr. <u>H700</u>	Omschrijving
1	<u>0364710</u>	<u>0364711</u>	deksel
2	<u>0405120</u>	<u>0405130</u>	glasplaat
3	0320210		dekselrubber
4	0403118		draadeind
5	0203015		wartel
6	0730140		drukplaat
7	0031318		zeskanttapbout
8	0010034		afdichtring
9	0390690		as
10	0065853		gewrichtslager
11	0065260		zekeringsring voor as
12	<u>0380490</u>	<u>0380495</u>	parallelstang
13	0031318		zeskanttapbout
14	0010034		afdichtring
15	0390691		astap
16	0065305		glijlagerbus zonder kraag
17	<u>0380494</u>	<u>0380499</u>	stuurstang
18	0020040		zelfborgende zeskantmoer met kunststof ring
19	0080000		veer
20	0065305		glijlagerbus zonder kraag
21	0403130		veerbout
22	0390693		ring astap
23	0060800		cilinderschroef met BZK
24	0810250		handgreep
25	0010032		afdichtring
26	0031280		zeskanttapbout
27	0020038		zeskantmoer
28	<u>0380490</u>	<u>0380495</u>	montageblok parallelstang
29	0060910		cilinderschroef met BZK
30	0065375		Smeernippel
31	0065866		zekeringsring voor lager

## Assembly picture [4] Lid H500 & H700

Description
lid
glas plate
lid gasket
threaded rod
union nut
pressure plate
hexagon headscrew
sealing washer
shaft
radial spherical plain bearing
retaining ring for shaft
lid arm
hexagon headscrew
sealing washer
shaft
bearing bushing
control beam
prevailing torque type hexagon nut with plastic insert
spring
bearing bushing
spring bold
ring shaft
hexagon socket head cap screws
handlebar
sealing washer
hexagon headscrew
hexagon nut
mountingblock lid arm
hexagon socket head cap screws
lubrication nipple
retaining ring for bearing

Zusammenstellungsfoto [4]  
Deckel  
H500 & H700

Foto d'assemblage [4]  
Couvercle  
H500 & H700





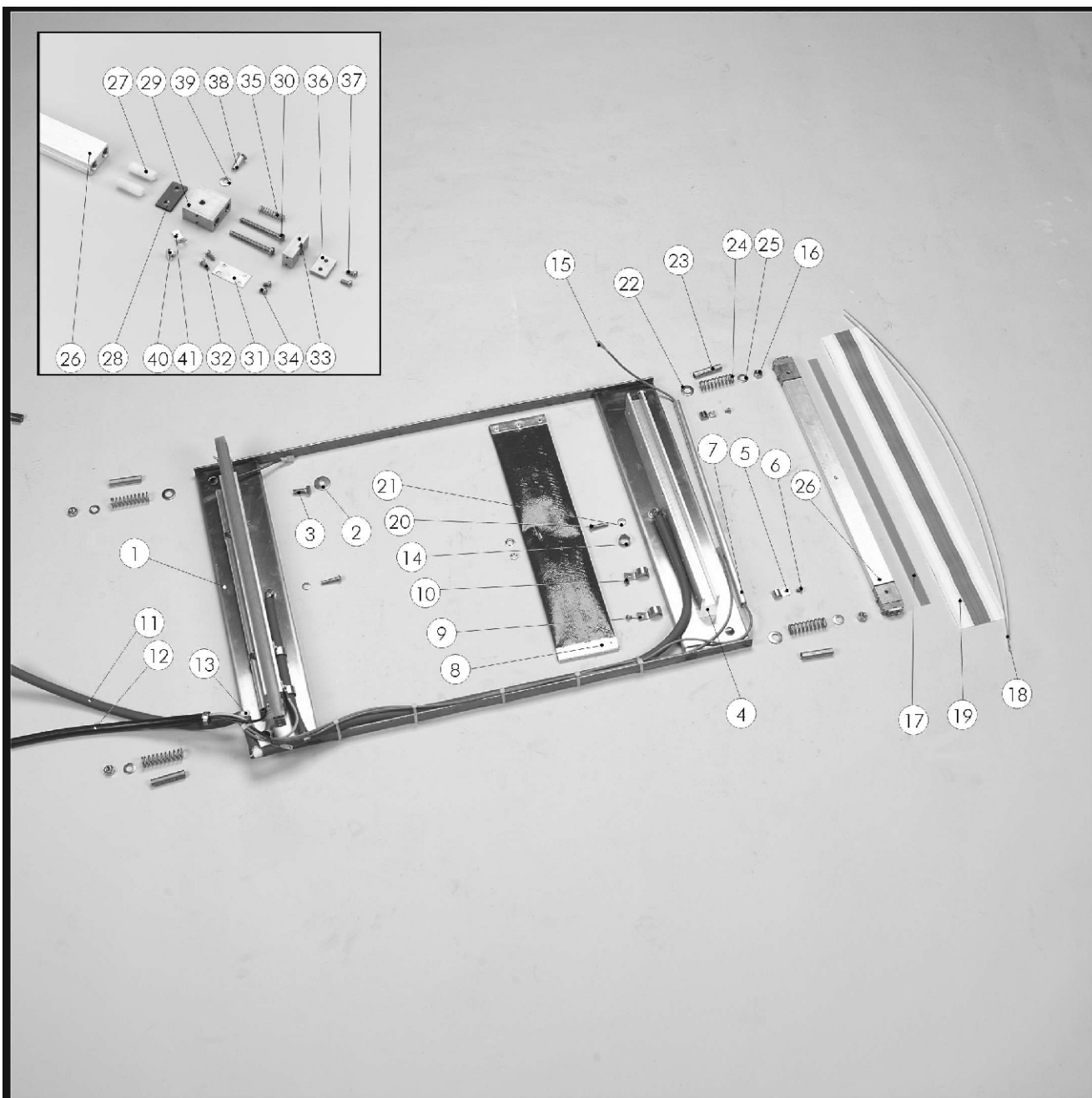
## Zusammenstellungsfoto [4] Deckel H500 & H700

## Foto d'assemblage [4] Couvercle H500 & H700

<i>Pos</i>	<i>Art. Nr. H500</i>	<i>Art. Nr. H700</i>	<i>Umschreibung</i>	<i>Description</i>
1	<u>0364710</u>	<u>0364711</u>	Deckel	couvercle
2	<u>0405120</u>	<u>0405130</u>	Fenster Scheibe	plaque vitrée
3	0320210		Deckelgummi	caoutchouc du couvercle
4	0403118		Drahtstange	goujon filité
5	0203015		Überwürfmutter	manchon
6	0730140		Drückplatte	plaque de pression
7	0031318		Sechskantschraube mit Schaft	vis à tête hexagonale
8	0010034		Flachdichtring	bague d'étanchéité
9	0390690		Achse	axe
10	0065853		Gelenklager	palier articulé
11	0065260		Sicherungsring für Welle	circlips pour arbres
12	<u>0380490</u>	<u>0380495</u>	Deckelarm	barre en parallèle
13	0031318		Sechskantschraube mit Schaft	vis à tête hexagonale
14	0010034		Flachdichtring	bague d'étanchéité
15	0390691		Zapfen	tourillon d'arbre
16	0065305		Gleitlager Buchse	douille de palier à coussinet sans collet
17	<u>0380494</u>	<u>0380499</u>	Lenkstange	bielle de direction
18	0020040		Sechskant Sicherheitsmutter mit Kunststoffring	écrou auto-freine hexagonal avec anneau plastique
19	0080000		Feder	ressort
20	0065305		Gleitlager Buchse	douille de palier à coussinet sans collet
21	0403130		Federbolzen	ressort de boulon
22	0390693		Zapfenring	anneau du tourillon d'arbre
23	0060800		Zylinderschraube mit Innensechskant	vis à tête cylindrique a six pans creux
24	0810250		Handgriff	poignée
25	0010032		Flachdichtring	bague d'étanchéité
26	0031280		Sechskantschraube mit Schaft	vis à tête hexagonale
27	0020038		Sechskantmutter	écrou hexagonal
28	<u>0380490</u>	<u>0380495</u>	Montageblock Deckelarm	montage bloc barre en parallèle
29	0060910		Zylinderschraube mit Innensechskant	vis à tête cylindrique a six pans creux
30	0065375		Zylindersche Schmiernippel	graisseur a tête cylindrique
31	0065866		Sicherungsring für Achse	circlips pour axe

**Samenstellingsfoto [5]  
Sealmechanisme  
H500 & H700**

**Assembly picture [5]  
Sealmechanism  
H500 & H700**

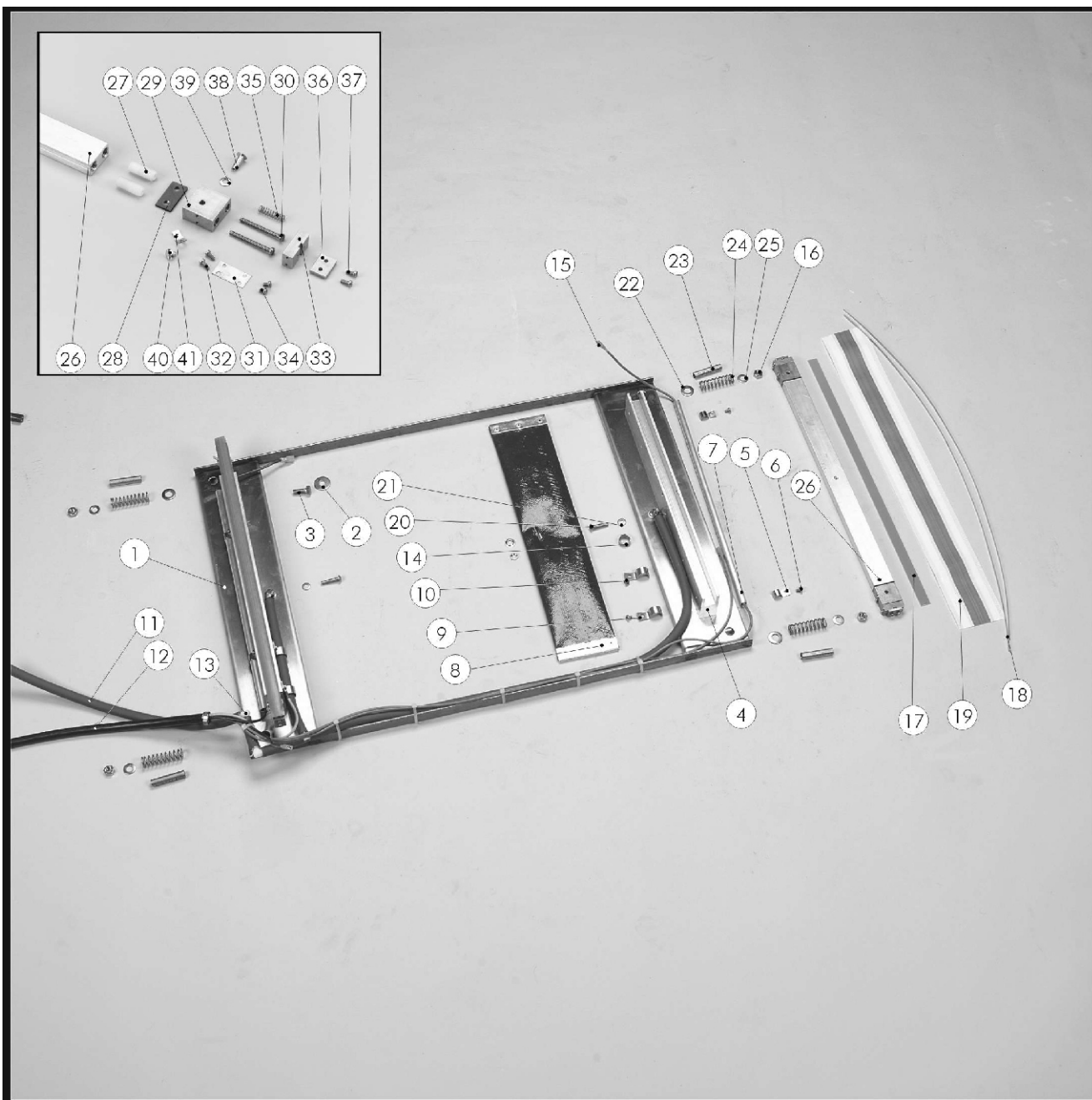


## Samenstellingsfoto [5] Sealmechanisme H500 & H700

<i>Pos</i>	<i>Art. Nr.</i> <u>H500</u>	<i>Art. Nr.</i> <u>H700</u>	<i>Omschrijving</i>	<i>Description</i>
1	<u>0690120</u>	<u>0730120</u>	sealmechanisme basisdeel	sealmechanism basepart
2	0010038		vlakke sluitring	plain washer
3	0031280		zeskanttapbout	hexagon headscrew
4	<u>0380590</u>	<u>0380595</u>	aandruk balk	pressure beam
5	0065870		kabelklem	wire clamp
6	0041100		bolcilinder schroef met kruisgleuf (H)	cross recessed raised cheese head screw (H)
7	<u>0380080</u>	<u>0380088</u>	buis	tube
8	<u>0301310</u>	<u>0301660</u>	sealzak	sealbag
9	0065872		kabelklem	wire clamp
10	0041100		bolcilinder schroef met kruisgleuf (H)	cross recessed raised cheese head screw (H)
11	0322052		slang	hose
12	0202019		sealsnoer	sealcable
13	0260402		slangpilaar haaks	hose coupling angled
14	0269063		slangklem	hose clamp
15	0200314		volledig geïsoleerde schuifschoen	fully insulated receptacle blue
16	0020040		zelfborgende zeskantmoer met kunststof ring	prevailing torque type hexagon nut with plastic insert
17	0305035		glasweefselstrip	glasfiber strip
18	0305000		sealdraad	sealwire
19	0305510		teflon tape	teflon tape
20	0065017		laagbolkop Schroef BZK	hexagon socket button head cap screw
21	0010026		vlakke sluitring	plain washer
22	0010031		vlakke sluitring	plain washer
23	0390625		afstandsbus	spacers
24	0080020		drukveer	spring
25	0010030		vlakke sluitring	plain washer
26	<u>0380390</u>	<u>0380395</u>	sealbalk basisdeel	sealbar base part
27	0304035		draadbus sealbalk	threaded bush sealbar
28	0304036		isolatie plaat	isolationplate
29	0304018		aansluitblok sealbalk	connection block sealbar
30	0041246		cilinderschroef met zaagsnede	slotted cheese head screws
31	0304020		veercontactplaat	springplate
32	0041205		cilinderschroef met zaagsnede	slotted cheese head screws
33	0304024		spanblok dubbelseal	tension block double seal
34	0041205		cilinderschroef met zaagsnede	slotted cheese head screws
35	0080003		drukveer	spring
36	0304030		sealdraadklem	sealwire clamp
37	0041208		cilinderschroef met zaagsnede	slotted cheese head screws
38	0065220		boekmoer	book screw
39	0010022		vlakke sluitring	plain washer
40	0065215		bolcilinder schroef met kruisgleuf (H)	cross recessed raised cheese head screw (H)
41	0200090		aardklem	earthterminal

Zusammenstellungsfoto [5]  
Schweißsystem  
H500 & H700

Foto d'assemblage [5]  
Système de soudure  
H500 & H700



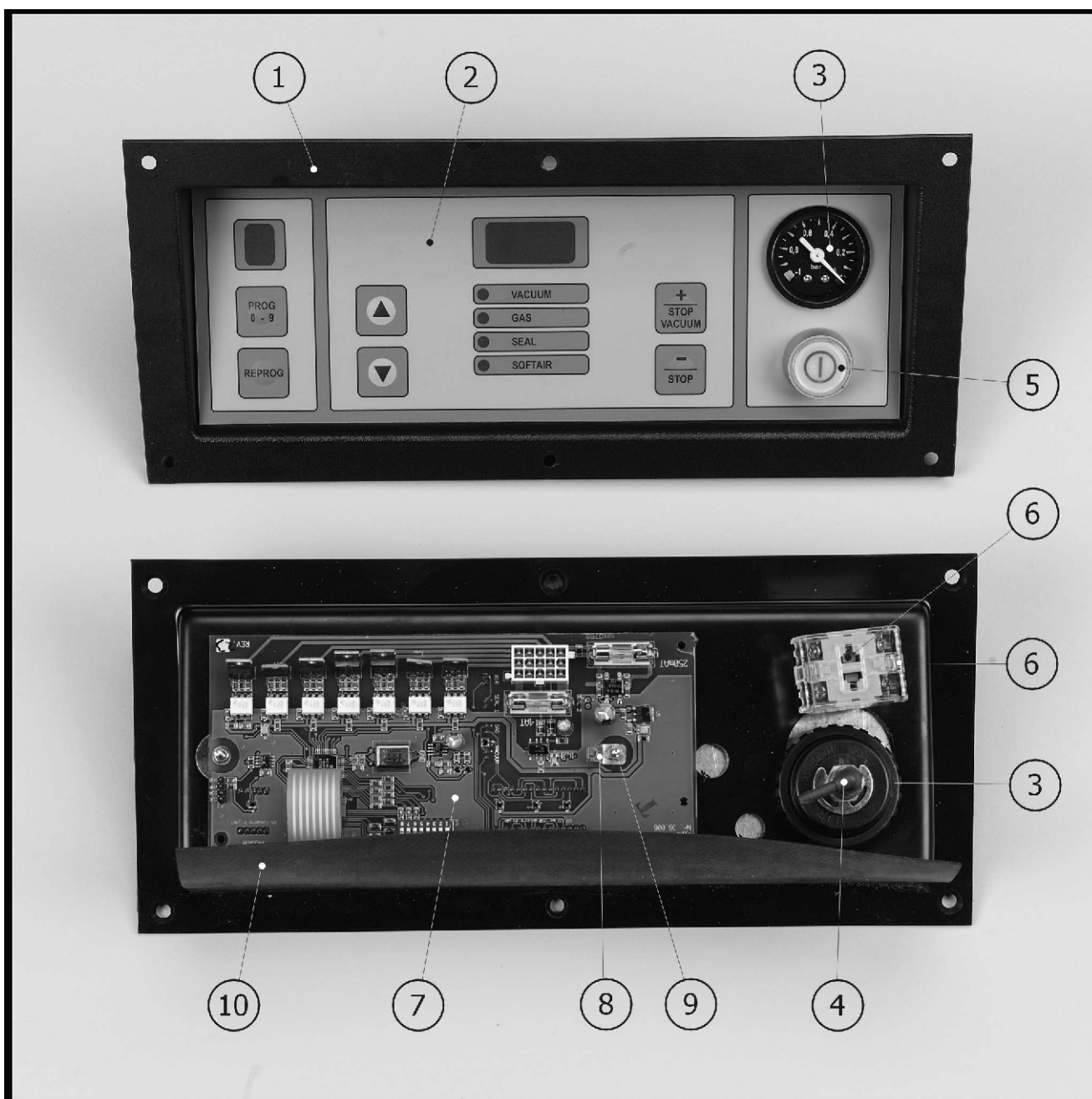
## Zusammenstellungsfoto [5] Schweißsystem H500 & H700

## Foto d'assemblage [5] Système de soudure H500 & H700

<i>Pos</i>	<i>Art. Nr.</i> <u>H500</u>	<i>Art. Nr.</i> <u>H700</u>	<i>Umschreibung</i>	<i>Description</i>
1	<u>0690120</u>	<u>0730120</u>	Schweißsystem Basisteil	mécanisme de soudure du composant de base
2	0010038		Flache Scheibe	rondelle plate
3	0031280		Sechskantschraube mit Schaft	vis à tête hexagonale
4	<u>0380590</u>	<u>0380595</u>	Drückbalken	poutre de pression
5	0065870		Kabelklammer	serre-câble
6	0041100		Linsenschraube mit Kreuzschlitz (H)	vis à tête cylindrique bombée à empreinte cruciforme (H)
7	<u>0380080</u>	<u>0380088</u>	Düse	tube
8	<u>0301310</u>	<u>0301660</u>	Schweißbeutel	sac de soudure
9	0065872		Kabelklammer	serre-câble
10	0041100		Linsenschraube mit Kreuzschlitz (H)	vis à tête cylindrique bombée à empreinte cruciforme (H)
11	0322052		Schlauch	flexible
12	0202019		Schweißschnur	câble de soudure
13	0260402		Schlauchtülle Winkel	embout pour flexible coudé
14	0269063		Schlauchklemme	serre de flexible
15	0200314		Vollisolierte steckhuls blau	sabot coulissant complètement isolé
16	0020040		Sechskant Sicherheitsmutter mit Kunststoffring	écrou auto-freine hexagonal avec anneau plastique
17	0305035		Glasgewebe	bande en tissu de verre
18	0305000		Schweißdraht	fil de soudure
19	0305510		Teflon	bande adhésive en téflon
20	0065017		Flachrundkopfschraube mit Innensechskant	vis à tête bombée à six pans creux
21	0010026		Flache Scheibe	rondelle plate
22	0010031		Flache Scheibe	rondelle plate
23	0390625		Distanzrohr	douille d'écartement
24	0080020		Feder	ressort d'appui
25	0010030		Flache Scheibe	rondelle plate
26	<u>0380390</u>	<u>0380395</u>	Schweißbalken Basisteil	poutre de soudure du composant de base
27	0304035		Gewindebüchse Schweißbalken	douille fileté de la poutre de soudure
28	0304036		Isolationsplatte	plate de isolation
29	0304018		Anschließblock Schweißlinie	bloc de raccordement du poutre de soudure
30	0041246		Zylinderschraube mit Schlitz	vis à tête cylindrique fendue
31	0304020		Federplatte	plate de resort
32	0041205		Zylinderschraube mit Schlitz	vis à tête cylindrique fendue
33	0304024		Spannblock doppelt Schweißung	bloc de serrage à double soudure
34	0041205		Zylinderschraube mit Schlitz	vis à tête cylindrique fendue
35	0080003		Feder	ressort d'appui
36	0304030		Schweißdrahtklammer	bride de fil de soudure
37	0041208		Zylinderschraube mit Schlitz	vis à tête cylindrique fendue
38	0065220		Buchschraube	écrous de reliure
39	0010022		Flache Scheibe	rondelle plate
40	0065215		Linsenschraube mit Kreuzschlitz (H)	vis à tête cylindrique bombée à empreinte cruciforme (H)
41	0200090		Erdklemme	borne de masse

# Samenstellingsfoto [6] Bedieningspaneel

# Assembly picture [6] Control panel



## Samenstellingsfoto [6] Bedieningspaneel

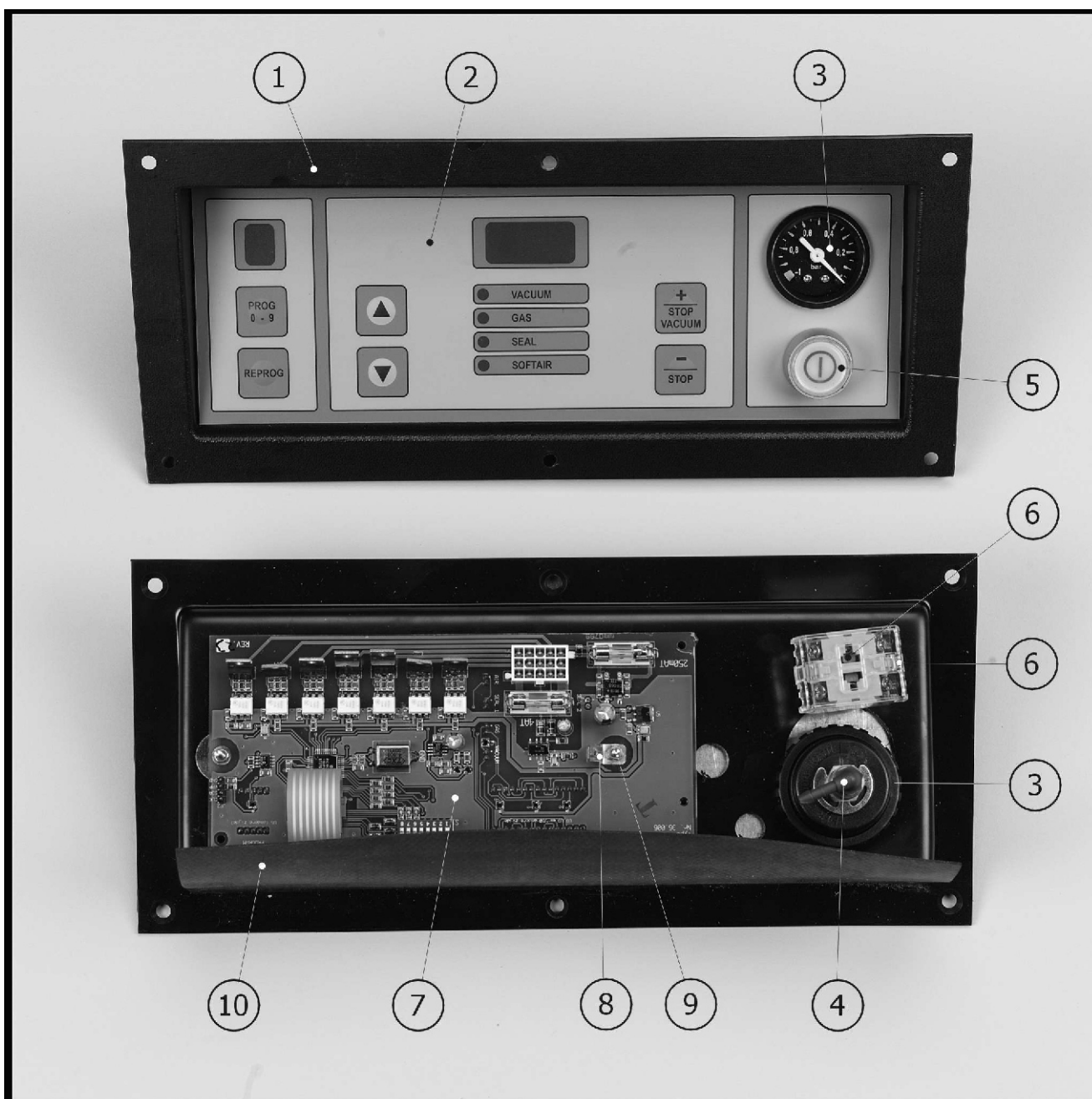
<i>Pos</i>	<i>Art. Nr.</i>	<i>Omschrijving</i>
1	0810018	voorpaneelhouder zwart
2	0810050	toetsenbord
3	0810101	vacuummeter
4	0260005	slangpilaar haaks
5	0220042	frontring
6	0220017	hoofdschakelaar
7	0230020	printplaat
8	0200090	aardklem
9	0020020	zeskantmoer
10	0065110	afdekstrook

## Assembly picture [6] Control panel

<i>Description</i>
keyboard holder
keyboard
vacuum gauge
hose coupling angled
frontring
main switch
printed circuit board
earthterminal
hexagon nut
protection flap

# Zusammenstellungsfoto [6] Bedienungstafel

# Foto d'assemblage [6] Panneau de commande





## Zusammenstellungsfoto [6] Bedienungstafel

*Pos Art. Nr. Umschreibung*

1	0810018	Tastatur Behälter
2	0810050	Tastaturenbrett
3	0810101	Vakuummeter
4	0260005	Schlauchtülle Winkel
5	0220042	Ring Forderseite
6	0220017	Hauptschalter
7	0230020	Platine
8	0200090	Erdklemme
9	0020020	Sechskantmutter
10	0065110	Schützklappe

## Foto d'assemblage [6] Panneau de commande

*Description*

porte-panneau frontal noir
clavier
vacuomètre
embout pour flexible coudé
bague frontale
interrupteur principal
carte électronique
borne de masse
écrou hexagonal
bande de protection