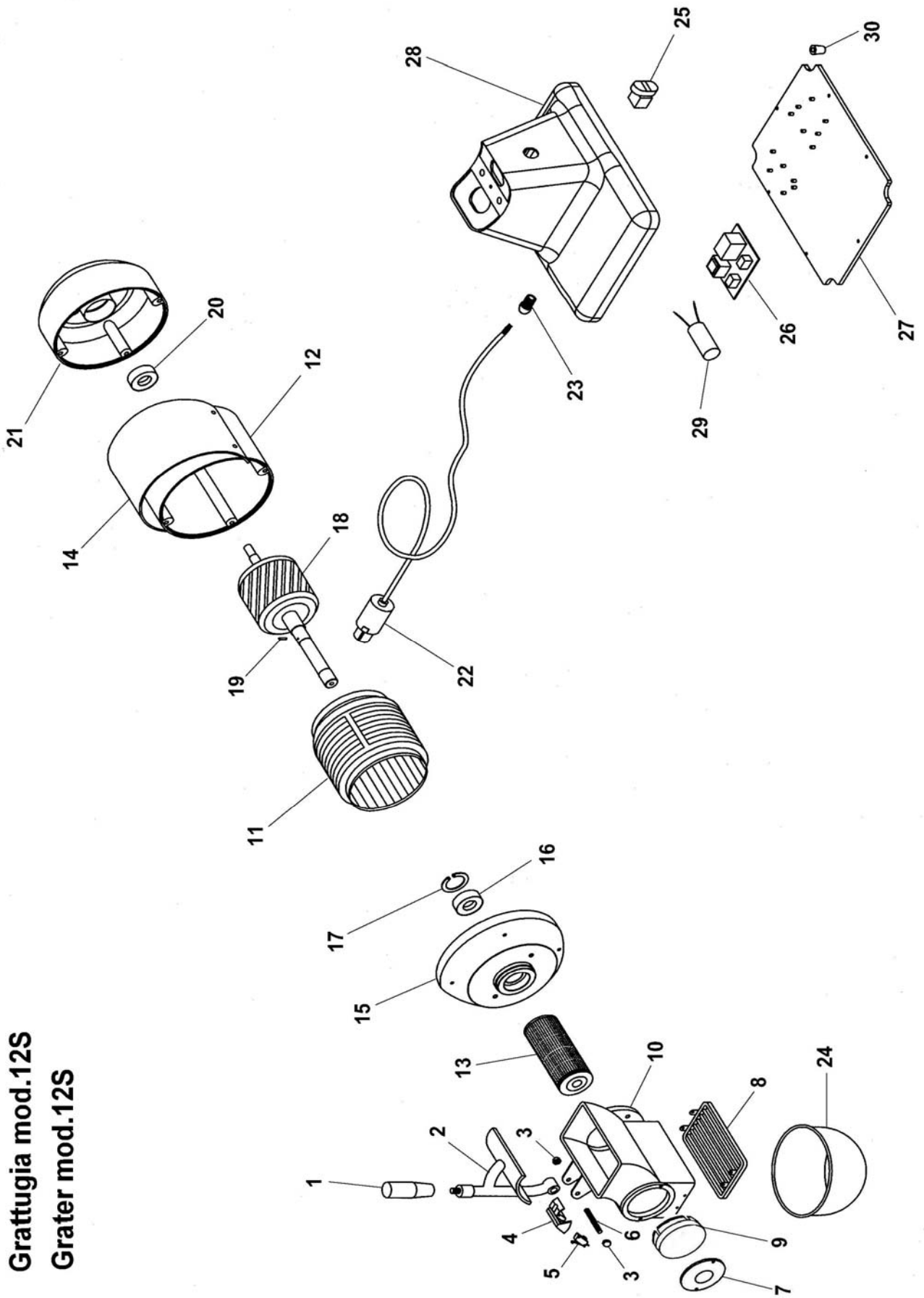


Grattugia mod.12S
Grater mod.12S



GRATTUGIA MOD.12S GRATER MOD.12S

Rif No	Codice Code	Caratteristiche Characteristics	Descrizione Description
1	SL0106	☉	Impugnatura Grip
2	SL0201		Pressore Lever press
2	SL0107	01/09/99 f.p.(*)	Pressore Lever press
3	SL0108	M8	Dado Nut
4	SL0882		Supporto Support
5	SL0885	☉	Micrinterruttore Microswitch
6	SL0258	M8x60	Prigioniero Stud
7	SL2833		Coperchio Cover
8	SL1452	01/01/04 f.p.(*)	Griglia Grid
9	SL2573		Tappo Tap
10	SL0203		Bocca Casing
10	SL0112	01/09/99 f.p.(*)	Bocca Casing
11	SL0183	400V/3Ph/50Hz	Statore Stator
11	SL0122	230V/1Ph/50Hz	Statore Stator
12	SL0146		Carcassa Housing
12	SL0123	01/04/00 f.p.(*)	Carcassa Housing
13	SA5200		Rullo Roller
14	SL0181		Copertura Covering
15	SL0117		Calotta Calotte
16	SL0118	6205 ZZ	Cuscinetto Bearing
17	SL0119	ø52	Seeger Seeger
18	SA7500	230-400V/3Ph/50Hz	Rotore Rotor
18	SA7600	230V/1Ph/50Hz	Rotore Rotor
19	SL0121	ø5x10	Spina Pin
20	SL0126	6203 ZZ	Cuscinetto Bearing
21	SL0517		Calotta Calotte
22	SL1841	3Ph+Gnd	Cavo elettrico Electric cable
22	SL1671	1Ph+N+Gnd	Cavo elettrico Electric cable
23	SL1052	PG11	Pressacavo Cable clamp
24	SL0174		Recipiente Container
25	SL0891	☉	Pulsante Push button
26	SL0516	☉ 400V/3Ph/50Hz	Scheda elettronica Electronic card
26	SL0516	☉ 01/01/01 f.p.(*)	Scheda elettronica Electronic card
26	SL0556	☉ 230V/1Ph/50Hz	Scheda elettronica Electronic card
26	SL0883	☉ 01/07/98 f.p.(*)	Scheda elettronica Electronic card
27	SL2651		Fondo Bottom
27	SL0268	15/10/04 f.p.(*)	Fondo Bottom
28	SL2988		Base Base
28	SL0178	15/10/04 f.p.(*)	Base Base
29	SL0177	16µF	Condensatore Condenser
30	SL0235		Piedino Foot
//////////	SL1459	01/07/98 f.p.(*)	Freno motore Motor brake
//////////	SL1460	01/07/98 f.p.(*)	Ventola freno motore Motor brake fan
//////////	SL1461	01/07/98 f.p.(*)	Alimentatore freno motore Motor brake feeder

(*): fuori produzione / out of production

☉ : ricambio consigliato / spare part suggested