

GAMA 700 GENERACIÓN KORE / 700 SERIES KORE GENERATION / 700 KORE GÉNÉRATION
MANTENEDOR DE FRITOS ELÉCTRICOS / ELECTRIC CHIP SCUTTLE / BAIN MARIE ÉLECTRIQUE



MF-E705

ÚLTIMA FECHA DE REVISIÓN. 25 de febrero 2020
LAST REVIEW DATE. February 25, 2020

ÍNDICE / INDEX / SOMMAIRE

#	DESCRIPCIÓN / DESCRIPTION / DESCRIPTION	PAG.
A	MUEBLE / UNIT / MEUBLE	1
	REPUESTOS RECOMENDADOS / RECOMMENDED SPARE PARTS / PIÈCE DE RECHANGE RECOMMANDÉ	3
	ESQUEMA ELÉCTRICO / WIRING DIAGRAM / SCHÉMA ÉLECTRIQUE	5
	PLANO DE MONTAJE / INSTALLATION DRAWING / PLAN DE MONTAGE	6

MENSAJE DE ADVERTENCIA / WARNING MESSAGE

Los dibujos representados en este documento son orientativos y pueden no reproducir con exactitud las piezas en cuestión. Los aparatos están sujetos a modificaciones sin previo aviso. Asegúrese de consultar la última versión del despiece técnico y de pedir las piezas compatibles con su modelo según la fecha de fabricación.

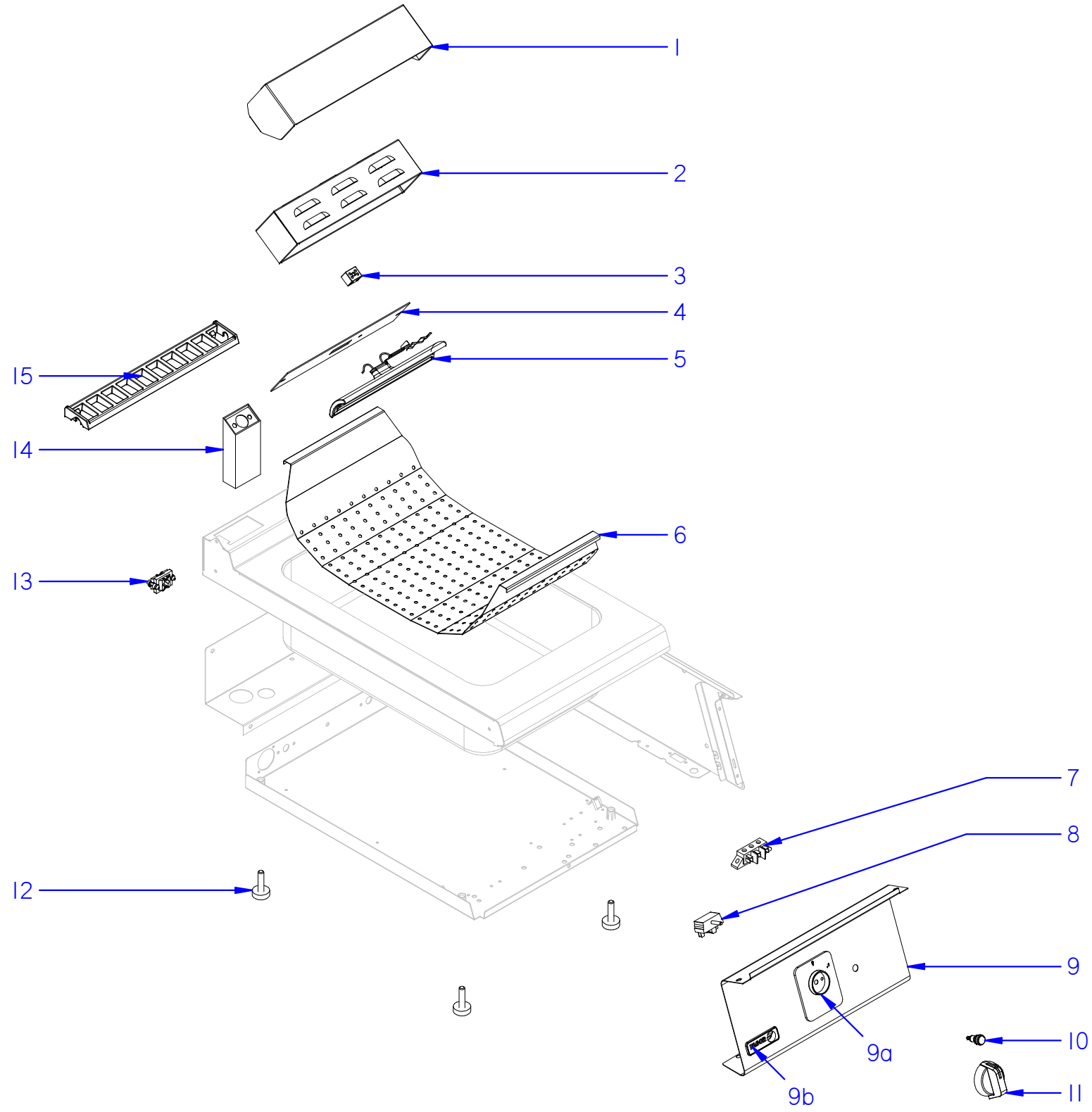
IMPORTANTE. Repuestos recomendados marcados en color amarillo en las listas de repuestos que acompañan a cada una de las láminas.

The drawings shown in this document are for guidance and might not represent the parts accurately. The machinery is subject to change without prior notice. Please, ensure that this is the most recent revision of the spare parts manual, and that you are ordering suitable parts for your model considering its date of manufacture.

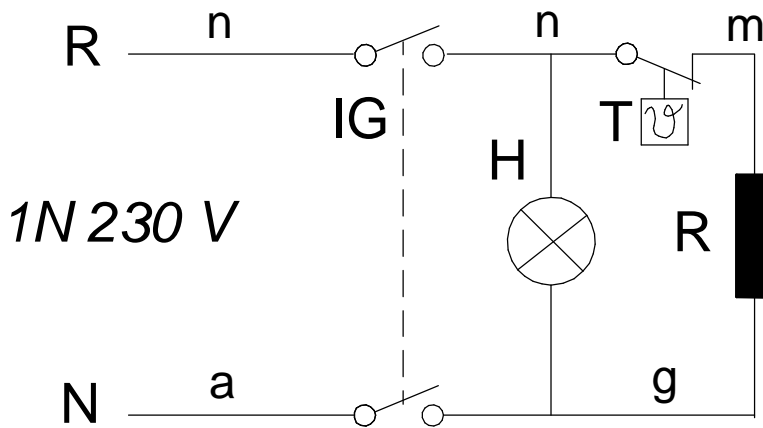
NOTE: The recommended spare parts are marked in yellow on the spare parts lists that come along with each drawing.

Les dessins figurant dans ce document sont donnés à titre indicatif et peuvent ne pas représenter les pièces avec précision. La machine est sujette à changement sans préavis. Assurez-vous qu'il s'agit de la révision la plus récente du manuel des pièces de rechange et que vous commandez des pièces adaptées à votre modèle, compte tenu de sa date de fabrication.

PRÉAVIS. Les pièces de rechange recommandées sont indiquées en jaune sur les listes de pièces de rechange fournies avec chaque plan.




MF 6 -05, MF7-05, MF9-05
CALENTADOR DE PLATOS

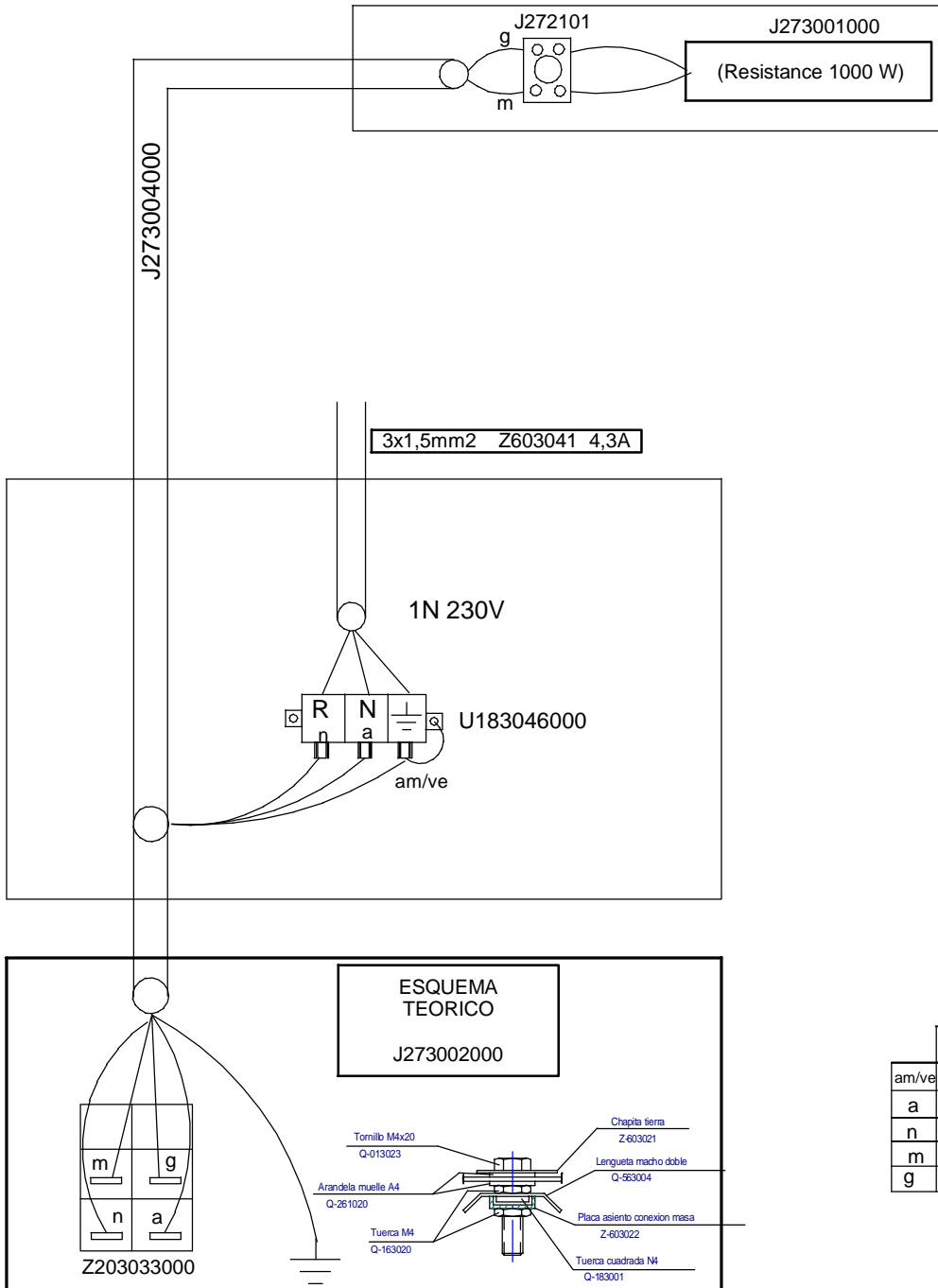


IG: Interruptor general / Main switch
H: Piloto encendido / Operation light
R: Resistencia / Resistance
T: Termostato / Thermostat (calentador de Platos)
a = azul-blue
m = marron - brown
g = gris - grey
n = negro-black


12002091

-	Esquema teorico MF-705		-	12002091		
Nº	TITLE		QTY	CODE	MATERIAL	TREATMENT
GENERAL TOLERANCES:			ISO 2768-1		Very Coarse	
LINEAR		Fine	Medium	Coarse	Very Coarse	
	<3mm	±0.05	±0.10	±0.15		
	3-6mm	±0.05	±0.10	±0.20		
	6-30mm	±0.10	±0.20	±0.50		
	30-120mm	±0.15	±0.30	±0.80		
	120-400mm	±0.20	±0.50	±1.20		
		Fine	Medium	Coarse	Very Coarse	
	<10mm	±1°	±1°30'	±3°		
	10-50mm	±30'	±1°	±2°		
	50-120mm	±20'	±30'	±1°		
	120-400mm	±10'	±15'	±30'		
	>400mm	±5°	±10°	±20°		
GENERAL TOLERANCE FOR FORM AND POSITION:			ISO 2768-2		COCCION	
			DESIGNED BY	VALIDATED BY	DATE	SHEET: 1 / 1
			M.MAILLO	E.SAEZ	09.01.2012	SCALE:
12002091			REVISION			
			PROPOSED BY:	M.MAILLO	ISSUE DATE:	

MF-E705



COLORS		
am/ve	amarillo/verde	yellow/green
a	azul	blue
n	negro	black
m	marron	brown
g	gris	grey

- PLANO MONTAJE MF-E705		-		J273003000		
Zk./Nº	Pieza	Cant.	Materiala/Material	Klas. zk/Nº Clas.	Gainazal akabera/Tratamiento	
Zk./Nº	Aldaketa/Modificaciones		Nork proposatua/Propuesta de	Data/Fecha	Perdoi orokorrak Tolerancias generales	
-	-	-	-	-	< 5 ± 0.2 50 ÷ 100 ± 0.8	
-	-	-	-	-	5 ÷ 25 ± 0.4 > 100 ± 1	
-	-	-	-	-	25 ÷ 50 ± 0.6 α ± 1°	
Sinadura/Firma		Data/Fecha		FAGOR  Fagor Industrial, Koop. Elk, Mugatua		
Marraztua/Dibujado		M.Maillio 2009-05-12				
Proiektatua/Proyectado		M.Maillio 2009-05-12				
Egiaztatua/Comprobado		I.Alberdi 2009-05-12				
Eskala/Escala		CHIPS SCUTTLE			Gainazal perdoia Mecanizado superficial	
					Plano Zk./Plano N° HB-80539	
					-	
		Plano hau ezin daiteke erabili, ez berriztatu, gure baimenik gabe.		-		
				Zk. ord. du		
				Zk.gaitik ord.		