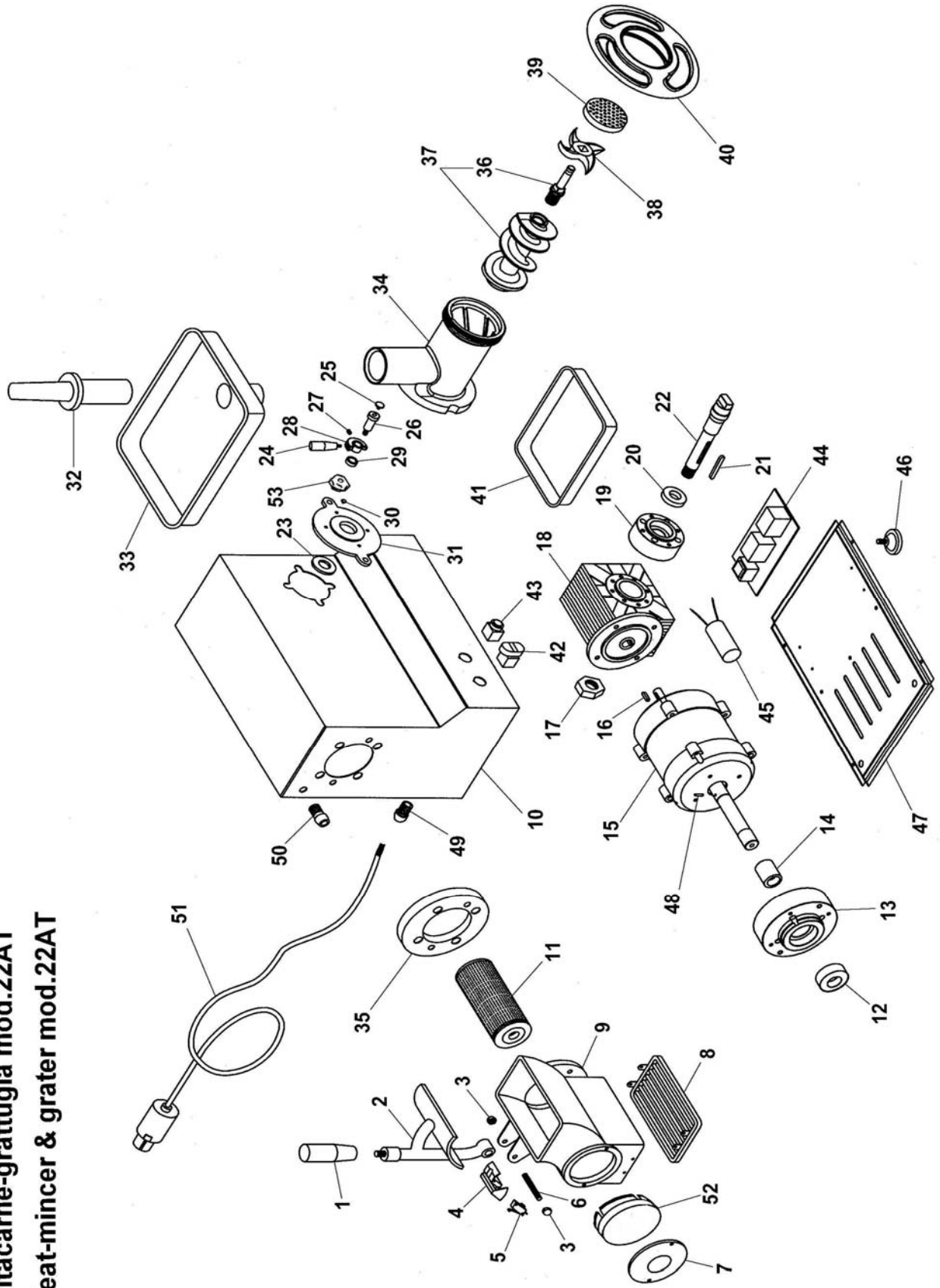


**Tritacarne-grattugia mod.22AT
Meat-mincer & grater mod.22AT**



TRITACARNE-GRATTUGIA MOD.22AT MEAT-MINCE & GRATER MOD.22AT

Rif No	Codice Code		Caratteristiche Characteristics	Descrizione Description	
1	SL0106	☺		Impugnatura	Grip
2	SL0201			Pressore	Lever press
3	SL0108		M8	Dado	Nut
4	SL0882			Supporto	Support
5	SL0885	☺		Microinterruttore	Microswitch
6	SL0258		M8x60	Prigioniero	Stud
7	SL2833			Coperchio	Cover
8	SL1452		01/01/04 f.p.(*)	Griglia	Grid
9	SL0203			Bocca	Casing
10	SL2501			Carcassa	Housing
11	SA5200			Rullo	Roller
12	SL1604		6205 ZZ	Cuscinetto	Bearing
13	SL2535		Three-phase	Flangia	Flange
13	SL2536		Single-phase	Flangia	Flange
14	SL2539		Three-phase	Distanziale	Spacer
14	SL2538		Single-phase	Distanziale	Spacer
15	SL2540		400V/3Ph/50Hz	Motore	Motor
15	SL2541		230V/1Ph/50Hz	Motore	Motor
16	SL0010		5x5x20	Linguetta	Key
17	SL2493		M16x1.5	Dado	Nut
18	SL2357			Riduttore	Gear box
19	SL2533			Flangia	Flange
20	SL2590		51205	Cuscinetto	Bearing
21	SL2317		6x6x60	Linguetta	Key
22	SL2529			Albero	Shaft
23	SL0232		30x52x10	Paraolio	Oil seal
24	SL2584			Maniglia	Handle
25	SL2549			Tappo	Tap
26	SL2405			Perno	Pivot
27	SL2583			Grano	Grub screw
28	SL2421			Camma	Cam
29	SL2406			Distanziale	Spacer
30	SL2547			Tappo	Tap
31	SL2531			Flangia	Flange
32	SL0134	☺		Pestello	Pusher
33	SL0135			Tramoggia	Hopper
34	SL2417			Bocchettone	Sleeve
34	SL2544		Unger	Bocchettone	Sleeve
35	SL2537			Flangia	Flange
36	SL0823			Perno	Pivot
36	SL0824		Unger	Perno	Pivot
37	SA5500	☺		Elica	Screw shaft
37	SA5700		Unger	Elica	Screw shaft
38	//////////	☺		Coltello	Cutter
39	//////////	☺		Piastra	Plate
40	SL0197			Volantino	Handwheel
41	SL0180			Recipiente	Container
42	SL1466	☺	Reverse	Pulsante	Push button
43	SL0945	☺	Stop	Pulsante	Push button
44	SL0999	☺		Scheda elettronica	Electronic card
45	SL2704		30µF	Condensatore	Condenser
46	SL2595			Piedino	Foot
47	SL2504			Fondo	Bottom
48	SL0121		Ø5x10	Spina	Pin
49	SL1052		PG11	Pressacavo	Cable clamp
50	SL0983			Pressacavo	Cable clamp
51	SL1841		3Ph+Gnd	Cavo elettrico	Electric cable
51	SL1671		1Ph+N+Gnd	Cavo elettrico	Electric cable
52	SL2573			Tappo	Tap
53	SL2924	☺		Pomello	Knob

(*): fuori produzione / out of production

☺ : ricambio consigliato / spare part suggested