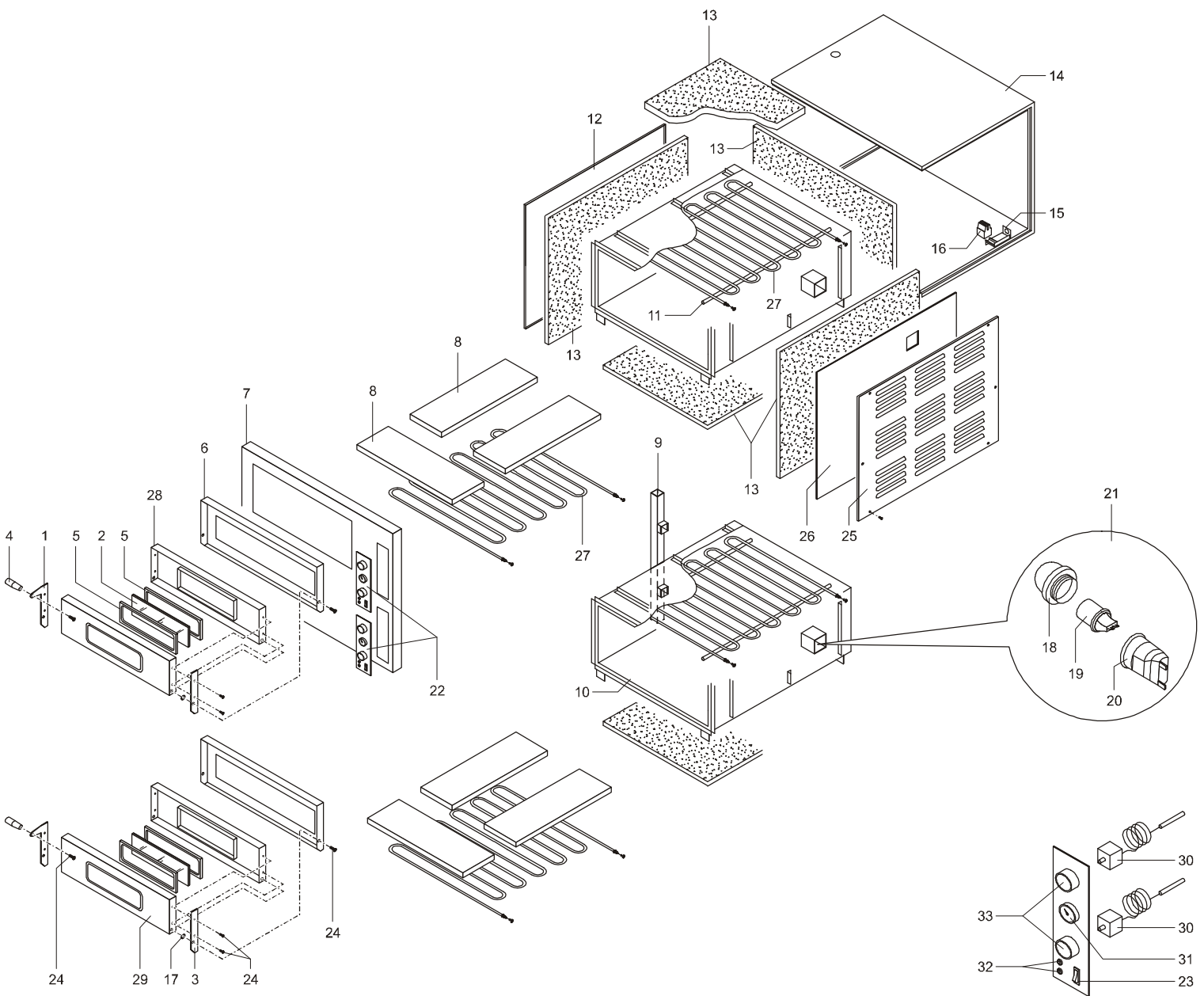


**MOD. X66/36**



ERSATZTEILE			MOD. X66/36
Rif.	Q.tà	Denominazione	
1	2	Tür Platte links	
2	2	Tür Glas	VETRO005
3	2	Tür Platte rechts	
4	2	Griffstück des Griffs aus thermoplastischem Material	IMPUG001
5	4	Dichtung für Tür Glas	
6	2	Türrahmen	TELAI006
7	1	Fassade	
8	6	Schamottstein 359X718X17	TAVEL011
9	1	Dampfabzug	
10	2	Backkammer	
11	4	Eizkörperhaltrundstab	TONDI001
12	1	Linke Tafel	
13	6	Wärmedämmstoff	
14	1	Aussengehäuse	
15	1	Klemmenbrettstütze	
16	1	Klemmenbrett	
17	1	Unterlegscheibe	
18	2	Glas (Rund-Glas)	VETRO002
19	2	Lampe	LAMPA010
20	2	Lampenfassung	LAMPAPORT003
21	2	Kammerlichtsatz	
22	2	Stütztafel für Steuerungen	PANCO028
23	2	Kammerlichtschalter	INTER001
24	8	Befestigungsschraube für Tür Platten	
25	1	Rechte Tafel mit Belüftungsschlitzen	
26	1	Tafel aus Keramikfaser	ISOLC001
27	12	Gepanzerte Eizkörper 1500W 230V	RESIS009
28	2	Innen Tür	
29	2	Aussen Tür	
30	4	Thermostat	TERMO002
31	2	Thermometer	TERMOM001
32	4	Warnlampe arbeitende Eizkörper	LAMPA002
33	4	Thermostateinstellungsgriff	MANOP003