



Applus[®]
LGAI
Organismo Notificado
0370

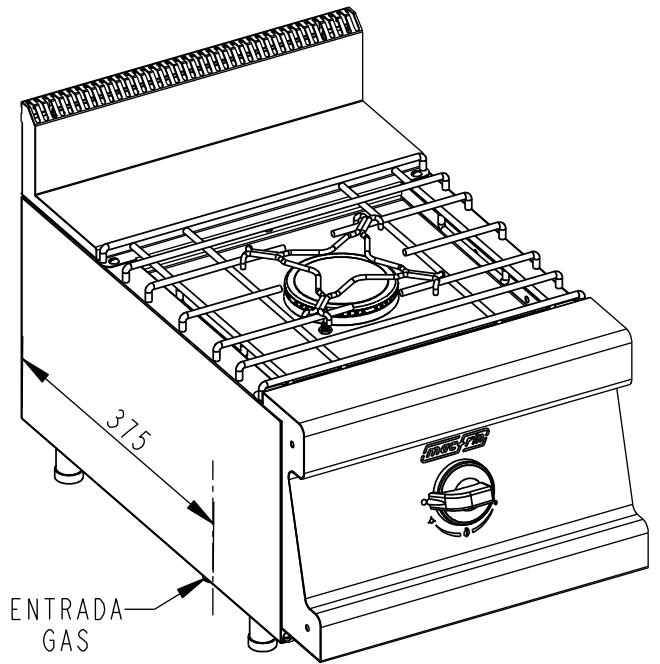
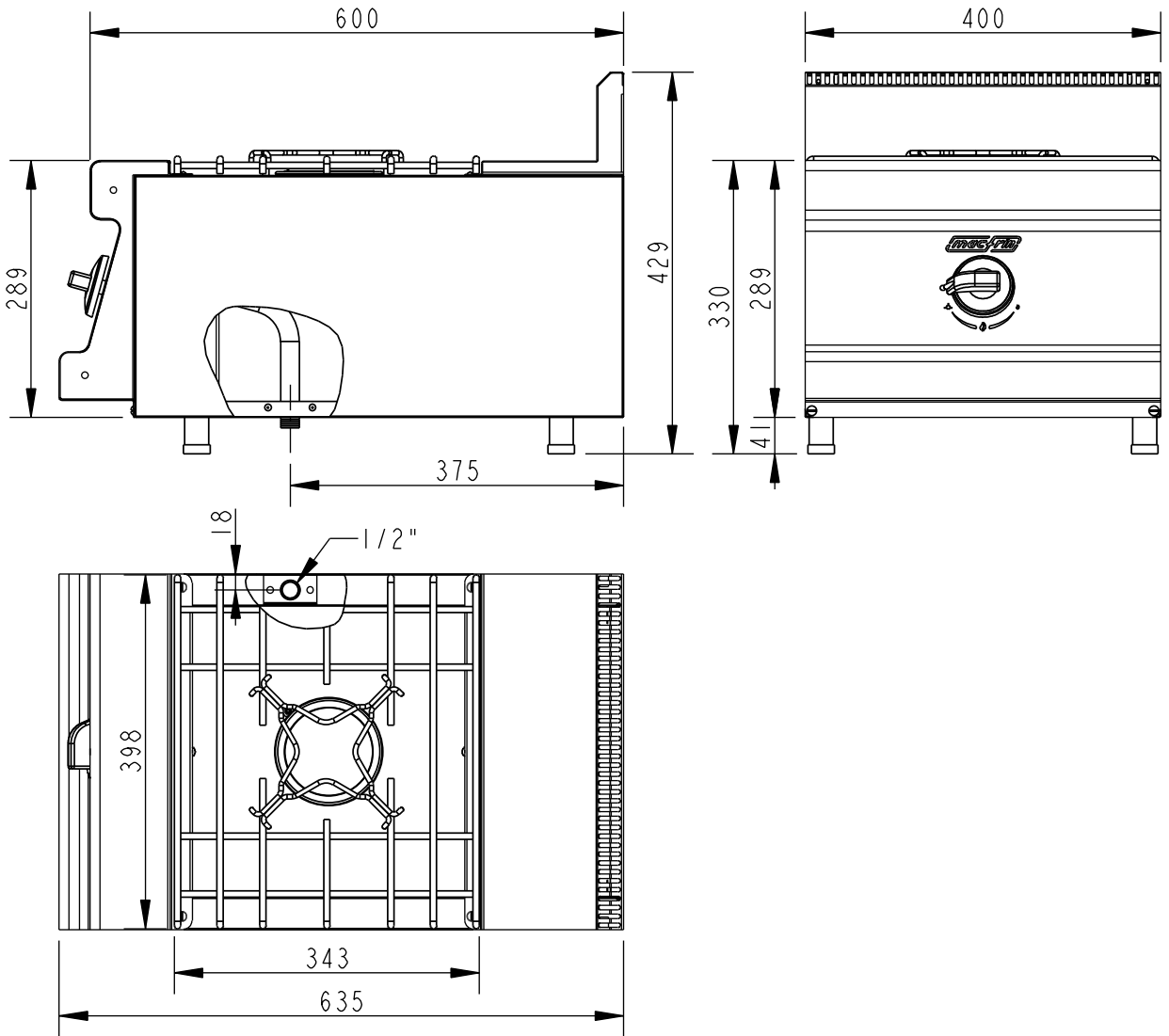
AENOR
Organismo Notificado
0099

FUNDADA EN 1876
MAS BAGA
GRANDES COCINAS

EURAST

mag-fin

TOLERANCIAS GENERALES: ±0.5 mm



POTENCIA: 4,5 KW



FAMILIA: COCINAS 2008

FECHA: 14/02/13

MODELO: 3309/2

PESO(Kg): 13.777

**DENOMINACION:
HORNILLO 1F ECO 600**

**ESCALA:
1/8**

**MATERIAL:
INOX**

**CODIGO:
3309/2**



Applus®
LGAI
Organismo
Notificado
0370

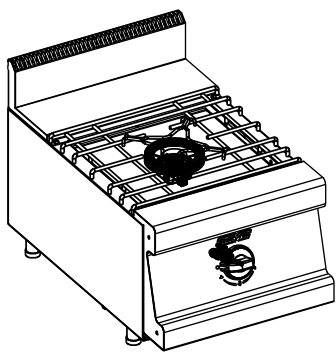
AENOR
Organismo
Notificado
0099

FUNDADA EN 1876
MAS BAGA
GRANDES COCINAS

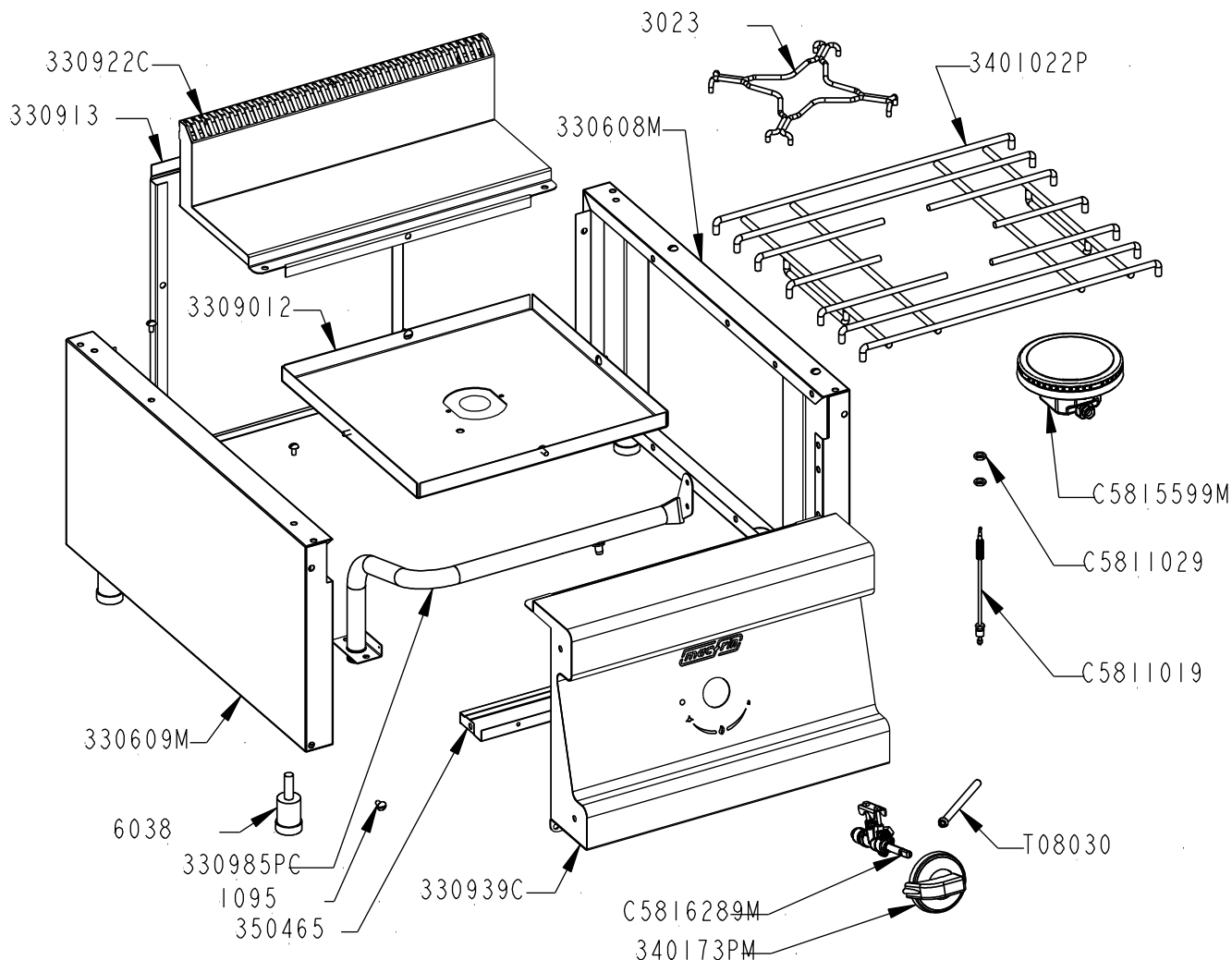
EURAST

mag-fin

TOLERANCIAS GENERALES: ±0.5 mm



QT	COD	DESCRIPCION
10	1095	TORNILLO M-5X10 TLR INOX
1	3023	PARRILLA SUPLETORIA
4	6038	PATA REGULABLE AP. SNACK
1	330913	TRASERO HORNILLO 400
1	350465	FRONTAL INFERIOR 400
1	3309012	SOBRE IF ECO
1	330608M	CONJ. LAT. SUPERIOR DCH. 600
1	330609M	CONJ. LAT. SUPERIOR IZQ. 600
1	330922C	CONJ. PETO SNK LARGO 400
1	330939C	CONJUNTO FRONT IF 400
1	330985PC	BATERIA COMPLETA COCINA IF.
1	3401022P	PARRILLA SIMPLE/2 VARILLA
1	340173PM	CONJUNTO MANDO A GAS
1	C5811019	TERMOPAR M8 C/ROSCADA L. 320
2	C5811029	TUERCA TERMOPAR M8
1	C5815599M	CONJ. QUEMADOR ULTRA R.
1	C5816289M	CONJUNTO GRIFO EJE LARGO
1	T08030	TUBO AL D.8 L. 300



FAMILIA: COCINAS 2008

FECHA: 14/02/13

MODELO: 3309/2

PESO(Kg): 13.777

**DENOMINACION:
HORNILLO 1F ECO 600**

**ESCALA:
1/8**

**MATERIAL:
INOX**

**CODIGO:
3309/2**



TOLERANCIAS GENERALES: ±0.5 mm

QT	COD	DESCRIPCION	FAB.	MATERIAL	DATA	PESO
1	330194	PLETINA LATERAL BATERÍA	SÍ	FE 1.5	03/11/08	0.012
1	330294	PLETINA BASE BATERÍA	SÍ	FE 1.5	03/11/08	0.021
1	330608	LATERAL SUPERIOR 600 DCHO	SÍ	i441 0.8	29/10/08	1.456
1	330609	LATERAL SUPERIOR 600 IZQ	SÍ	i441 0.8	29/10/08	1.456
3	330675	REFUERZO PATA	SÍ	GALVA 1.5	11/12/08	0.429
1	330913	TRASERO HORNILLO 400	SÍ	INOFER 0.8	11/12/08	0.931
1	330922	PETO SOBRE SNACK 400 LARGO	SÍ	INOX 1.2	11/12/08	1.089
1	330939	FRONTAL MANDOS IF - 400	SÍ	INOX 1.2	21/10/09	2.064
1	330978	TAPA DCHA. PETO LARGO SNK	SÍ	i441 1.2	09/10/07	0.101
1	330979	TAPA IZQ. PETO LARGO SNK	SÍ	i441 1.2	11/12/08	0.101
1	350178	TAPETA LATERAL DERECHA FRONTAL	SÍ	INOX 1.2	26/06/07	0.109
1	350179	TAPETA LATERAL IZQUIEDA FRONTAL	SÍ	INOX 1.2	26/06/07	0.109
1	350465	FRONTAL INFERIOR 400	SÍ	INOFER 0.8	15/06/10	0.180
1	3306751	REFUERZO PATA C/ENCAJE BATERIA	SÍ	GALVA 1.5	09/01/09	0.361
1	3309012	SOBRE IF ECO	SÍ	INOFER 1.2	09/10/12	1.156
1	330608M	CONJ. LAT. SUPERIOR DCH. 600	SÍ	INOX	17/01/11	2.330
1	330609M	CONJ. LAT. SUPERIOR IZQ. 600	SÍ	INOX	17/01/11	2.261
1	330922C	CONJ. PETO SNK LARGO 400	SÍ	INOX	11/12/08	0.000
1	330939C	CONJUNTO FRONT IF 400	SÍ	INOX	21/10/09	2.356
4	TESTA140	ANGULO TESTATINA 140	SÍ	INOX 0.6	29/08/07	0.016
6	TESTA35	ANGULO TESTATINA 35	SÍ	INOX 0.6	29/08/07	0.004
4	TESTA70	ANGULO TESTATINA 70	SÍ	INOX 0.6	29/08/07	0.008
4	1014	REMACHE ROSCADO M-10	NO	ZN	17/12/09	0.008
10	1095	TORNILLO M-5X10 TLR INOX	NO	INOX	01/01/09	0.003
1	3023	PARRILLA SUPLETORIA	NO	FE D5	10/06/11	0.130
4	6038	PATA REGULABLE AP. SNACK	NO	BAQUELITA	01/12/93	0.068
1	31691	BRIDA 1/2" SABAF	NO	FE ZN	13/02/09	0.011
1	330985P	BATERÍA IF 400	NO	FE 1/2"	20/04/11	0.453
1	330985PC	BATERIA COMPLETA COCINA IF.	NO	FE ZN	20/04/11	0.499
1	3401022P	PARRILLA SIMPLE/2 VARILLA	NO	Fe Zn	10/06/11	1.300
1	340172P	EMBELLECEDOR MANDO GAS/ELECT.	NO	ABS	10/12/07	0.012
1	340173P	MANDO COCINA GAS 2008	NO	BAQUELITA	10/12/07	0.064
1	340173PM	CONJUNTO MANDO A GAS	NO	BAQUELITA	10/12/07	0.076
2	C1061243	TORNILLO M-4X25 DIN933 ZN	NO	FE ZN	12/02/09	0.003
2	C1063249	TORNILLO M-4X6 DIN 7985 ZN	NO	FE ZN	01/01/08	0.001
1	C5811019	TERMOPAR M8 C/ROSCADA L. 320	NO	CU	09/02/09	0.015
2	C5811029	TUERCA TERMOPAR M8	NO	CU	01/01/08	0.002
2	C5815559	BICONO D.8 SABAF	NO	LATON	13/02/09	0.001
1	C5815569	TUERCA 1/4" D.8 SABAF	NO	FE ZN	13/02/09	0.003
1	C5815579	ANILLO QUEMADOR ULTRA R.	NO	LATON	09/09/09	0.171
1	C5815589	TAPA QUEMADOR ULTRA R.	NO	FUNDICION	09/09/09	0.334
1	C5815599	SOPORTE QUEMADOR ULTRA R.	NO	ALUMINIO	09/09/09	0.177
1	C5815599M	CONJ. QUEMADOR ULTRA R.	NO	ALUMINIO	09/09/09	0.765
1	C5815609	COPA QUEMADOR ULTRA R.	NO	ALUMINIO	09/09/09	0.069



FAMILIA: COCINAS 2008

FECHA: 14/02/13

MODELO: 3309/2

PESO(Kg): 13.777

DENOMINACION:
HORNILLO 1F ECO 600

ESCALA:
1/10

MATERIAL:
INOX

CODIGO:
3309/2



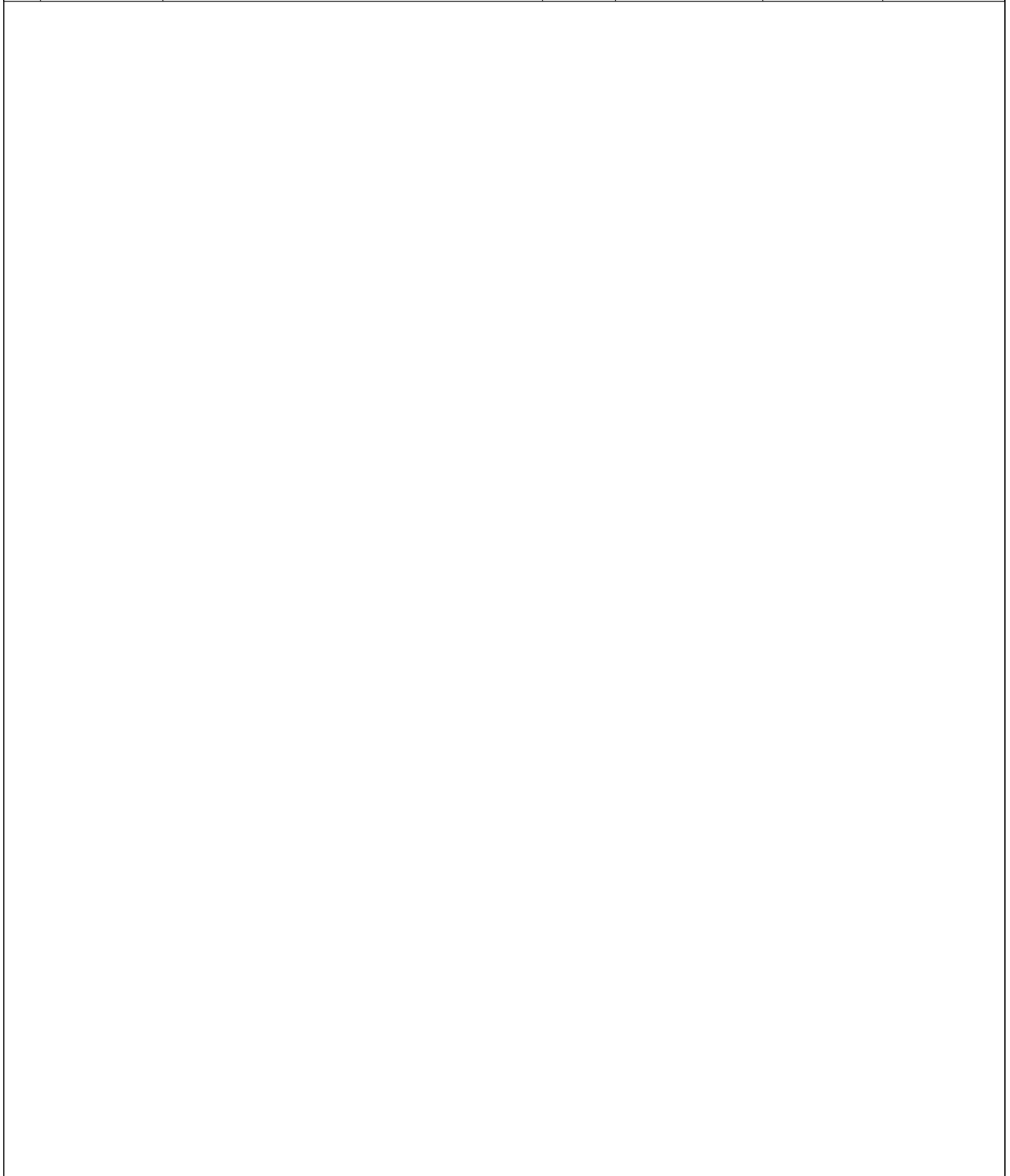
Applus[®]
LGA1
Organismo
Notificado
0370

AENOR
Organismo
Notificado
0099



TOLERANCIAS GENERALES: ±0.5 mm

I	C5815619	TUERCA TUBO QUEM.ULTRA	NO	FE ZN	09/09/09	0.007
I	C5815629	INYECTOR GN D=1.67 M-6X0.75	NO	LATON	09/09/09	0.002
I	C5815639	INYECTOR GLP D=1.10 M-6X0.75	NO	LATON	09/09/09	0.002
I	C5816289	GRIFO COCINA ECO +15MM	NO	LATON	11/02/09	0.102
I	C5816289M	CONJUNTO GRIFO EJE LARGO	NO	LATON	11/02/09	0.124
I	C5816309	TOMA DE PRESIÓN PARA BATERIA	NO	LATON	31/03/11	0.013
I	T08030	TUBO AL D.8 L.300	NO	AL 99.7%	02/06/09	0.009



	FAMILIA: COCINAS 2008		FECHA: 11/02/09
	MODELO: 3300		PESO(Kg): 0.124
DENOMINACION: CONJUNTO GRIFO EJE LARGO	ESCALA: 0/1	MATERIAL: LATON	CODIGO: C5816289M

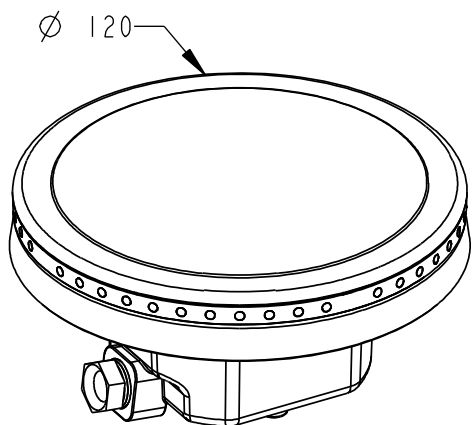


Applus®
LGAI
Organismo
Notificado
0370

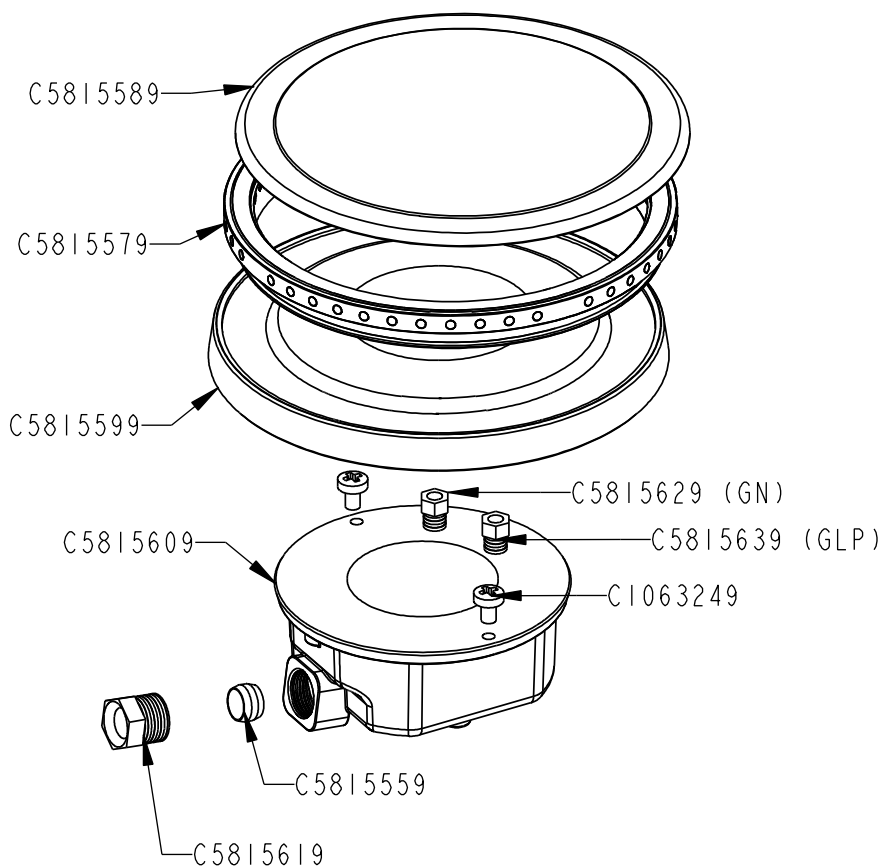
AENOR
Organismo
Notificado
0099



TOLERANCIAS GENERALES: ±0.5 mm



QT	COD	DESCRIPCION
2	C1063249	TORNILLO M-4X6 DIN 7985 ZN
1	C5815559	BICONO D.8 SABAF
1	C5815579	ANILLO QUEMADOR ULTRA R.
1	C5815589	TAPA QUEMADOR ULTRA R.
1	C5815599	SOPORTE QUEMADOR ULTRA R.
1	C5815609	COPA QUEMADOR ULTRA R.
1	C5815619	TUERCA TUBO QUEM. ULTRA
1	C5815629	INYECTOR GN D=1.67 M-6X0.75
1	C5815639	INYECTOR GLP D=1.10 M-6X0.75



FAMILIA: BAR 2009

FECHA: 09/09/09

MODELO: 4412

PESO(Kg): 0.765

**DENOMINACION:
CONJ.QUEMADOR ULTRA R.**

**ESCALA:
1/2**

**MATERIAL:
ALUMINIO**

**CODIGO:
C5815599M**



Applus®
LGA1
Organismo Notificado
0370

AENOR
Organismo Notificado
0099

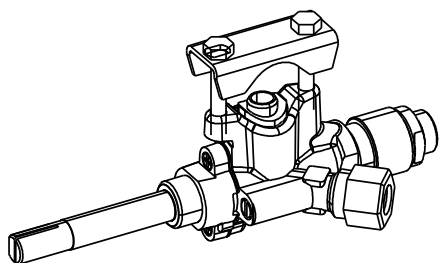
FUNDADA EN 1876
MAS BAGA
GRANDES COCINAS

EURAST

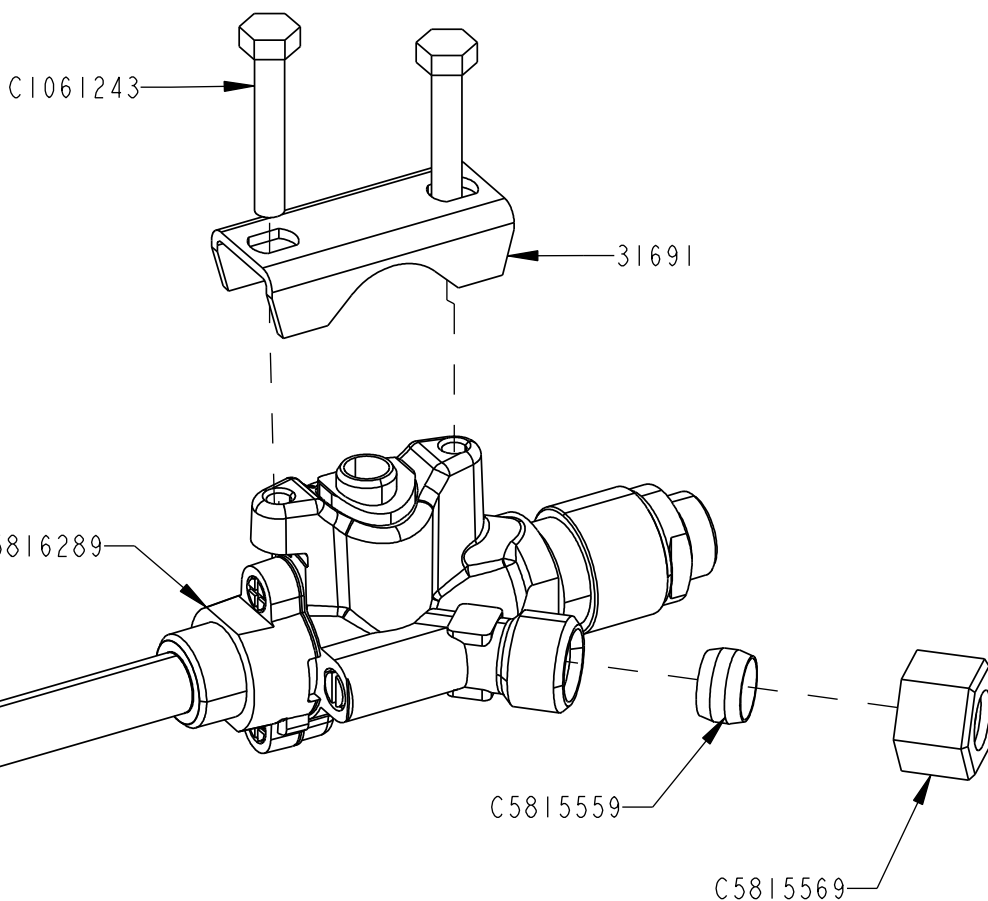
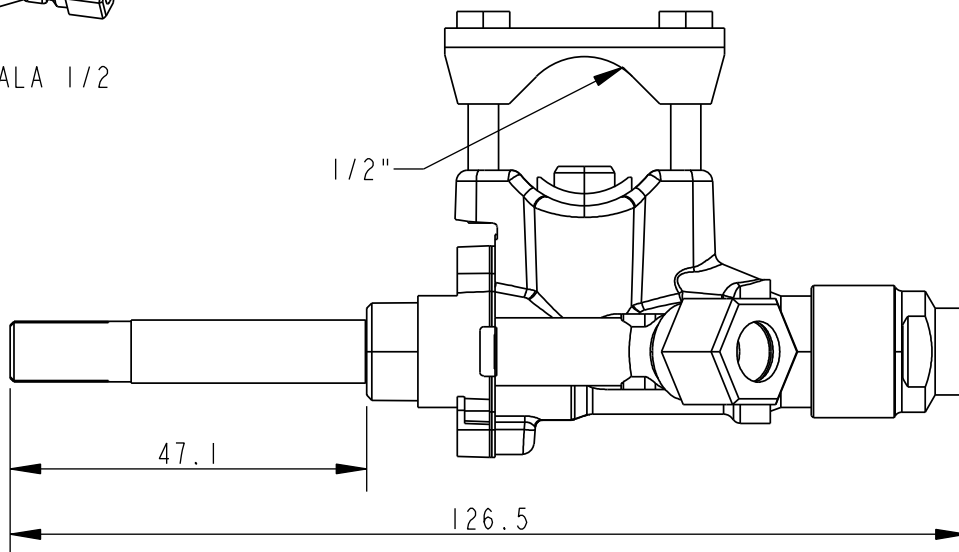
mag-fin

TOLERANCIAS GENERALES: ±0.5 mm

QT	COD	DESCRIPCION
1	31691	BRIDA 1/2" SABAF
2	C1061243	TORNILLO M-4X25 DIN933 ZN
1	C5815559	BICONO D.8 SABAF
1	C5815569	TUERCA 1/4" D.8 SABAF
1	C5816289	GRIFO COCINA ECO +15MM



ESCALA 1/2



FAMILIA: COCINAS 2008

FECHA: 11/02/09

MODELO: 3300

PESO(Kg): 0.124

**DENOMINACION:
CONJUNTO GRIFO EJE LARGO**

**ESCALA:
1/1**

**MATERIAL:
LATON**

**CODIGO:
C5816289M**